

○対象とする災害廃棄物の定義

発生源	種類	区分
災害により発生する廃棄物	可燃物、不燃物、コンクリートがら、金属くず、木くず、腐敗性廃棄物、廃家電、廃自動車等、廃船舶、有害廃棄物、その他処理困難物、津波堆積物 等	がれき
避難者の生活に伴い発生する廃棄物	家庭ごみ、避難所ごみ	生活ごみ
し尿	仮設トイレからのくみ取りし尿	し尿

2 地震災害

市防災計画で想定する地震のうち、都心南部直下地震、神奈川県西部地震、南海トラフ巨大地震及び大正型関東地震を対象としました。

○災害廃棄物発生量の推計（被害想定の大い2地震を抜粋）

がれき（t）

地震名	可燃物	不燃物	コンクリートがら	金属	柱角材	合計
神奈川県西部地震	88,057	92,905	258,176	32,645	26,414	498,197
大正型関東地震	425,416	464,991	1,260,104	158,917	127,603	2,437,031

生活ごみ発生量（t/日）

地震名	1～3日目	4日目～	2週間～
神奈川県西部地震	19.5	19.6	6.6
大正型関東地震	55.9	55.9	24.1

し尿発生量（kl/日）及び仮設トイレの必要基数（基）

地震名	し尿	1～3日目	4日目～	1週間～
神奈川県西部地震	発生量	71.1	58.8	6.4
	必要基数	520	427	33
大正型関東地震	発生量	179.2	167.4	22.4
	必要基数	1,333	1,244	154

3 風水害（河川洪水）

市内8洪水浸水想定区域（山王川、酒匂川、狩川・要定川、仙了川、森戸川、中村川、早川）を対象としました。

○災害廃棄物発生量の推計（河川洪水については被害想定の大い酒匂川と全河川を抜粋）

がれき（t）

河川名	可燃物	不燃物	コンクリートがら	金属	柱角材	合計
酒匂川	106,689	106,689	178,018	39,001	18,486	448,883
全河川	129,068	129,068	190,125	47,160	19,743	515,164

※生活ごみ・し尿は地震災害に準ずる

4 風水害（高潮）

相模灘沿岸の高潮浸水想定区域を対象としました。

○災害廃棄物発生量の推計

がれき（t）

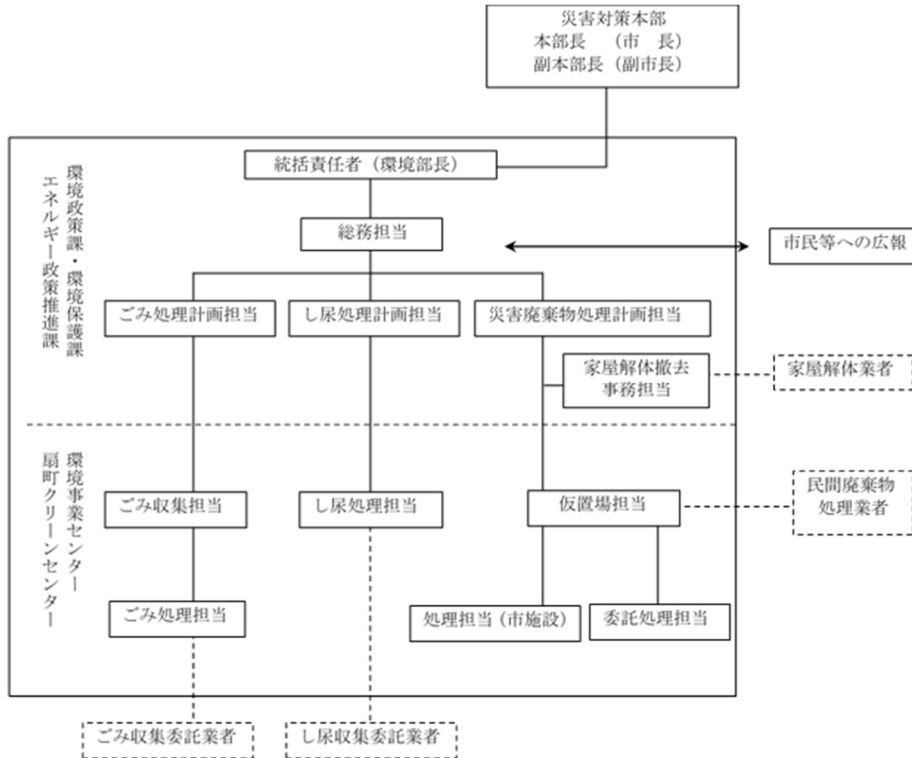
河川名	可燃物	不燃物	コンクリートがら	金属	柱角材	合計
高潮	42,790	42,790	53,053	15,626	5,509	159,768

※生活ごみ・し尿は地震災害に準ずる

5 組織及び協力支援体制

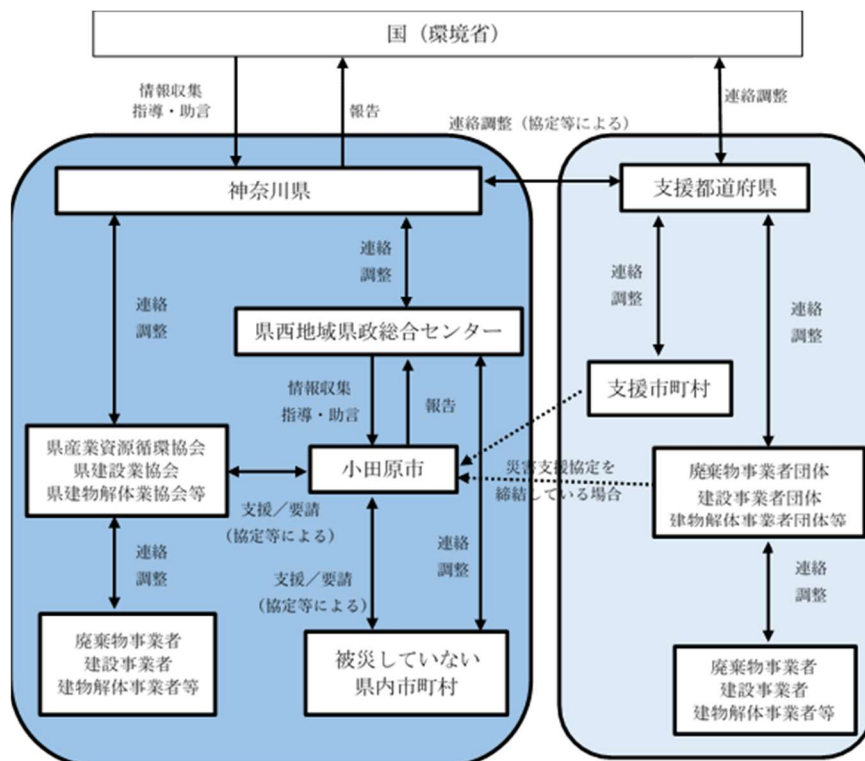
○環境対策部（災害廃棄物対策組織）の役割担当

災害発生時は、「災害廃棄物対策組織」を設置し、環境部の職員の役割担当を以下のとおり配置します。災害対策本部事務局（防災部）、復旧対策チーム（建設部、都市部、上下水道局、環境部）、その他関連する部局とも十分に連携を図り、迅速かつ適切に災害廃棄物処理対応を行います。



○県内外での協力・支援体制

大規模災害時には、広域ブロックの構成市町、地域県政総合センターの所管区域を越えた全県域、県内の廃棄物処理施設では処理が困難な場合は、他都道府県に支援を要請する方針です。



6 災害廃棄物処理

○仮置場

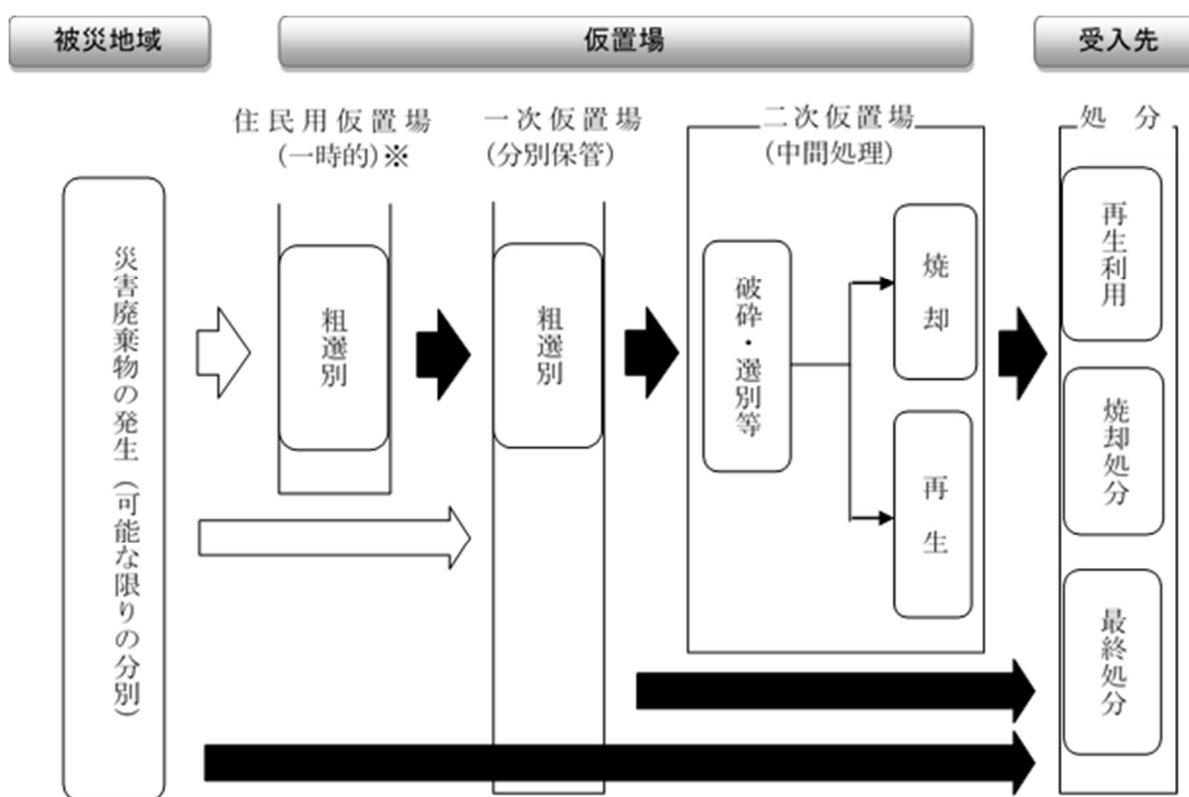
災害廃棄物は一度に大量に発生するため、通常の体制では処理を行うことが困難であることから、仮置場（保管場所）が必要になります。仮置場は、一次仮置場、二次仮置場、住民用仮置場とし、災害廃棄物の受入、分別指導、保管・管理等を行うための人員を配置します。

○仮置場必要面積の推計

仮置場必要面積（㎡）

災害	可燃ごみ	不燃ごみ	コンクリートがら	金属くず	柱角材	合計
神奈川県西部地震	58,705.0	22,523.0	62,588.0	7,914.0	17,609.0	169,339
大正型関東地震	283,611	112,725	305,480	38,525	85,069	825,410
河川洪水(全河川)	86,045	31,289	46,091	11,433	13,162	188,020
高潮	28,527	10,373	12,861	3,788	3,673	59,222

○がれき等の処理方法



※住民用仮置場は被災状況に応じて開設します

※白抜き矢印は、市民による直接搬入を想定しています

7 災害廃棄物処理実行計画

災害廃棄物処理実行計画は、発災時において、災害廃棄物を計画的に処理するために、災害廃棄物処理計画をもとに処理の基本方針、災害廃棄物発生量、処理期間、処理方法等を定める計画です。

被害状況を把握し、関係機関との連絡調整を積極的に図りながら、災害廃棄物処理実行計画を策定します。また、処理の進捗に伴い、適宜見直しを行います。