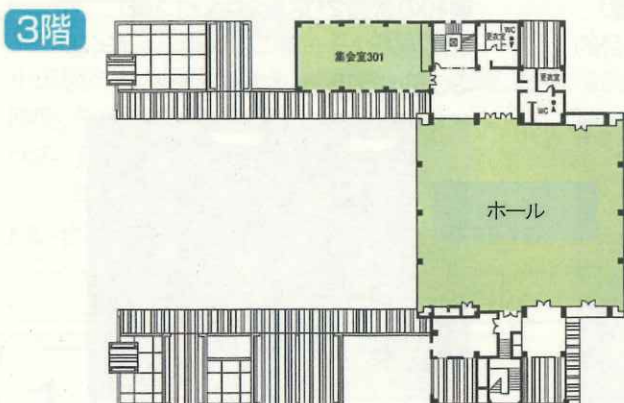
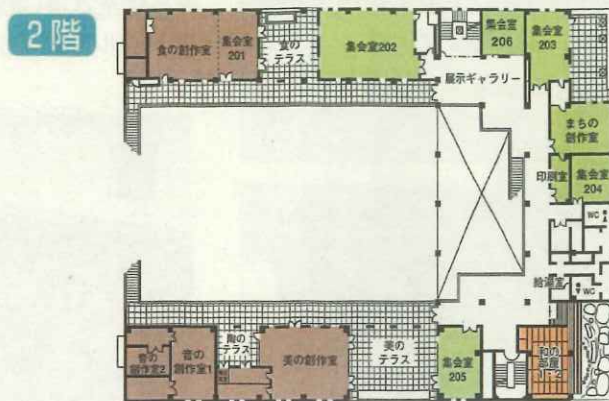
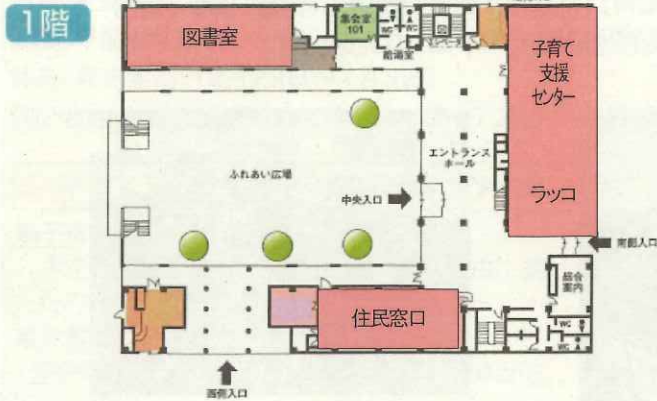


【フロアのご案内】

★ご希望の方には、非常口を示した「避難経路図」を配布しています。総合案内にお声かけください。



秋の紅葉



冬の雪景色

■貸室利用料

(円)

貸出区分 室名	午前	午後	夜間	
	午前9時-正午	午後1時-5時	午後6時-9時30分	
集会室101	400	500	500	
集会室201	800	1,100	1,100	
集会室202	1,800	2,400	2,400	
集会室203	900	1,200	1,200	
集会室204	500	600	600	
集会室205	900	1,200	1,200	
集会室206	400	500	500	
集会室301	2,300	3,100	3,100	
食の創作室	1,600	2,200	2,200	
美の創作室	1,600	2,100	2,100	
音の創作室1	900	1,100	1,100	
音の創作室2	400	500	500	
和の部屋1	700	900	900	
和の部屋2	500	600	600	
マロニエホール	体育室として使用する場合	3分の1面	1時間	500
		2分の1面	1時間	800
		3分の2面	1時間	1,000
		全面	1時間	1,500
上記以外	9,000	12,000	12,000	
ふれあい広場	1平方メートル		1日	4円

■器具使用料

(円)

設備名等		区分	単位	金額	利用可能数
ホール用設備	舞台	1回	1台	100	12台
	舞台踏台	1回	1台	100	1台
	講演台	1回	1台	100	1台
	講演脇台	1回	1台	100	1台
	花瓶	1回	1瓶	100	1瓶
	屏風	1回	1式	1,000	1式
	拡声装置	1回	1式	300	1式
	レセプションテーブル	1回	1脚	100	54脚
	スポットライト	1回	1基	300	3基
	美術工芸用設備	陶芸用電気窯	1時間	1台	400
音楽用設備	ドラム (音の創作室1)	1回	1式	500	1式
	ピアノ (音の創作室1、301)	1回	1台	1,000	2台
	カラオケセット	1回	1式	500	1式
	マイク	1回	1本	100	2本
集会室202用設備	演台	1回	1台	100	1台
	マイク(含むワイヤレス)	1回	1本	100	3本
その他	囲碁将棋セット (囲碁13、将棋2)	1回	1式	50	—
	姿見	1回	1台	100	3台
	携帯用拡声装置	1回	1式	300	2式
	展示パネル	1回	1枚	100	14枚
	テント	1回	1張	300	2張
	仮設電源	1回	1回路	1,000	—
	※プロジェクター(含スクリーン)	1回	1式	500	1式
	スクリーン	1回	1台	300	1台

◇連続利用の場合は清掃時間帯(正午～午後1時、午後5～6時)もご利用いただけます。

◇午前～午後、午後～夜間、午前～夜間の利用料は各区分の料金を合算した額です。

◇入場料等を徴収する場合や物品を販売する場合は規定料金の250%の額になります。

◇午前、午後、夜間をそれぞれ1回と数えます。

◇マロニエホール(体育室として使用の場合)、ふれあい広場での使用は、5時間までを1回、5時間ごとに1回と数えます。

※プロジェクターは事前にパソコンとの連動性を確認してください。