

9 消防団（小田原市）



消防出初式一斉放水

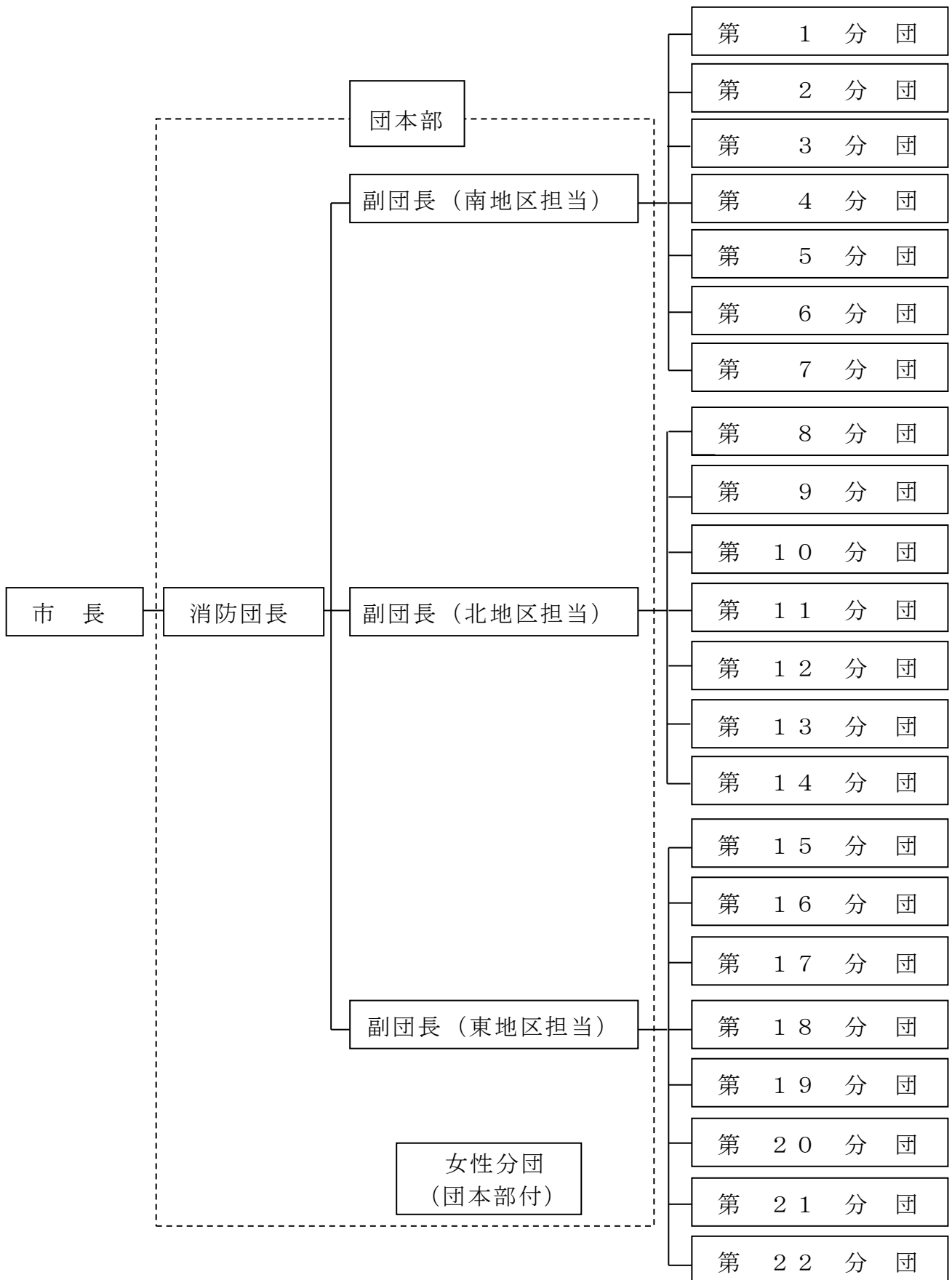
歴代消防団長

代名	氏名	就任・退任年月		
初代	原 徳太郎	昭和 23年 4月	～	昭和 27年 3月
2	林 栄太郎	昭和 27年 4月	～	昭和 31年 3月
3	渡辺 郷作	昭和 31年 4月	～	昭和 33年 3月
4	池田 六郎	昭和 33年 4月	～	昭和 35年 3月
5	柳川 万太郎	昭和 35年 4月	～	昭和 37年 3月
6	杉崎 二郎	昭和 37年 4月	～	昭和 43年 3月
7	古宮 俊夫	昭和 43年 4月	～	昭和 45年 3月
8	遠藤 武	昭和 45年 4月	～	昭和 47年 3月
9	青木 好太郎	昭和 47年 4月	～	昭和 51年 4月
10	野地 博	昭和 51年 5月	～	昭和 53年 3月
11	小澤 隆	昭和 53年 4月	～	昭和 55年 3月
12	原 正廣	昭和 55年 4月	～	昭和 57年 3月
13	竹井 善作	昭和 57年 4月	～	昭和 59年 3月
14	奥津 喜代治	昭和 59年 4月	～	平成 4年 3月
15	大木 清	平成 4年 4月	～	平成 8年 3月
16	久保寺 實夫	平成 8年 4月	～	平成 12年 3月
17	若林 清光	平成 12年 4月	～	平成 14年 3月
18	押田 光泰	平成 14年 4月	～	平成 18年 3月
19	三邊 和夫	平成 18年 4月	～	平成 20年 3月
20	釘持 久資	平成 20年 4月	～	平成 24年 3月

代名	氏名	就任・退任年月
2 1	遠藤 和幸	平成 2 4 年 4 月 ～ 平成 2 8 年 3 月
2 2	栢沼 光義	平成 2 8 年 4 月 ～ 令和 2 年 3 月
2 3	中村 和久	令和 2 年 4 月 ～

消防団の組織図

(令和4年4月1日現在)



消防団勢力

(令和4年4月1日現在)

種別 区分	消 防 団 員		
現 況	731 人		
細 別	消防団員 1 人当たり		
区 分	面積 (k m ²)	人 口	世 帯
平均値	約 0.16	約 256.51	約 113.79

消防団の概況

(令和4年4月1日現在)

消 防 団						
消 防 団 数	分 団 数	部 数	班 数	団 総 員	積 小 載 型 車 動 数 力 用 ポ ン プ 専 用	小 型 動 力 ポ ン プ 数
1	23	23	59	731	54	57

消防団員現況

(令和4年4月1日現在)

区分 分団別	計	団長	副団長	分団長	副 団 分 長	部長	班長	団員
定員	752	1	3	23	23	23	59	620
実員	731	1	3	23	23	23	59	599
団本部	4	1	3					
第1分団	20			1	1	1	1	16
第2分団	15			1	1	1	1	11
第3分団	15			1	1	1	1	11
第4分団	30			1	1	1	2	25
第5分団	60			1	1	1	4	53
第6分団	29			1	1	1	2	24
第7分団	20			1	1	1	1	16
第8分団	20			1	1	1	1	16
第9分団	20			1	1	1	1	16
第10分団	29			1	1	1	2	24
第11分団	40			1	1	1	3	34
第12分団	33			1	1	1	3	27
第13分団	30			1	1	1	3	24
第14分団	38			1	1	1	3	32
第15分団	25			1	1	1	3	19
第16分団	30			1	1	1	3	24
第17分団	30			1	1	1	2	25
第18分団	39			1	1	1	4	32
第19分団	25			1	1	1	3	19
第20分団	49			1	1	1	5	41
第21分団	30			1	1	1	3	24
第22分団	80			1	1	1	7	70
女性分団	20			1	1	1	1	16

消防団員分団別年齢

(令和4年4月1日現在)

区分 分団別	計	20歳 未満	20歳 ～ 24歳	25歳 ～ 29歳	30歳 ～ 34歳	35歳 ～ 39歳	40歳 ～ 44歳	45歳 ～ 49歳	50歳 ～ 54歳	55歳 ～ 59歳	60歳 以上	平均 年齢
計	731	3	17	31	61	108	142	162	118	60	29	44.5
団本部	4							1	1		2	56.7
第1分団	20		1	3	4	4	1	5	2			38.6
第2分団	15		2	2	5	2	3		1			34.2
第3分団	15			2	2	5	1	1	2	2		40.8
第4分団	30		3	1	2	9	9	5	1			39.2
第5分団	60			2	3	14	12	9	15	5		44.7
第6分団	29		1		3	5	3	9	5	3		44.3
第7分団	20				2	3	5	2	5	2	1	46.2
第8分団	20			2	2	2		4	3	3	4	47.8
第9分団	20			3		2	1	6	7	1		45.5
第10分団	29		2		3	2	4	9	5	3	1	45.6
第11分団	40					4	9	13	6	7	1	48.5
第12分団	33		1	2		4	5	11	8	1	1	45.5
第13分団	30		1			6	8	6	3	3	3	45.9
第14分団	38			1	2	4	8	9	9	4	1	47.0
第15分団	25	1		1	1	3	4	9	2	3	1	45.0
第16分団	30		1		3	7	3	9	4	2	1	44.3
第17分団	30			3	2		8	4	3	3	7	48.2
第18分団	39		1		6	8	9	8	3	3	1	43.0
第19分団	25			2	2	1	7	3	6	4		45.9
第20分団	49		2		10	5	13	13	6			41.7
第21分団	30		1	1	3	8	12	3	2			40.6
第22分団	80	2	1	4	3	9	17	18	17	7	2	45.0
女性分団	20			2	3	1		5	2	4	3	46.5

消防団員分団別勤続年数

(令和4年4月1日現在)

区分 分団別	計	1年 未満	1年 ～ 5年 未満	5年 ～ 10年 未満	10年 ～ 15年 未満	15年 ～ 20年 未満	20年 ～ 25年 未満	25年 ～ 30年 未満	30年 以上	平均 勤続 年数
計	731	27	148	183	135	127	66	31	14	11.2
団本部	4							2	2	29.8
第1分団	20	2	2	6	3	6	1			10.6
第2分団	15	1	6	1	4	3				8.4
第3分団	15			5	1	4	1	3	1	16.3
第4分団	30	2	5	8	9	6				9.2
第5分団	60	5	9	12	9	11	12	2		12.2
第6分団	29		2	10	3	6	4	1	3	14.7
第7分団	20	2	2	4	4	3	3	2		12.4
第8分団	20	2	3	2	4	3	4	2		13.4
第9分団	20		3	5	1	2	3	5	1	16.0
第10分団	29	2	4	8	7	3	4	1		10.7
第11分団	40		5	13	8	10	3	1		11.3
第12分団	33	1	7	7	8	7	2	1		10.9
第13分団	30	1	7	7	8	6	1			9.9
第14分団	38		3	8	9	8	6	4		14.9
第15分団	25	1	5	3	7	4	5			11.8
第16分団	30		7	6	6	3	5	3		12.3
第17分団	30		6	9	3	3	2	2	5	14.4
第18分団	39	1	11	12	4	8	2	1		9.5
第19分団	25		4	8	7	5	1			10.2
第20分団	49		18	15	9	7				7.6
第21分団	30	2	13	9	6					5.5
第22分団	80	2	18	16	15	19	7	1	2	11.4
女性分団	20	3	8	9						4.0

消防団員分団別就業状況

(令和4年4月1日現在)

区分 分団別	計	農 業	漁 業	建 設 業	製 造 業	電気 ガス 熱供給 水道	運輸 通信	卸売 小売業 飲食店	金融 保険	不 動 産 業	サ ー ビ ス 業	国 家 公 務 員	地 方 公 務 員	特 殊 法 人 等	そ の 他
計	731	28	6	119	164	14	49	95	12	9	146	10	34	15	30
団本部	4			2							2				
第1分団	20			1	5		1	7			5				1
第2分団	15				2	1	1	3	1		3				4
第3分団	15			1	4	2			1	1	6				
第4分団	30	1	1	4	5		2	3	1		7		4	2	
第5分団	60	5	4	8	14	3	1	5	1		12		3	3	1
第6分団	29	1		5	7		1	4		1	4		2	1	3
第7分団	20			3	5	1	3	2			5		1		
第8分団	20			10	3			2		1	4				
第9分団	20			5	2		1	8	1		2			1	
第10分団	29			4	4		2	7	2		9				1
第11分団	40	1		13	9		2	5		1	4		4		1
第12分団	33	2		7	9		2	5	1	1	6				
第13分団	30	1		9	13			2			4				1
第14分団	38	1		6	10	1	3	9			5		3		
第15分団	25			6	6		3	4			4				2
第16分団	30			3	8	2	2	4			8	2	1		
第17分団	30			5	2		4	4			7	7	1		
第18分団	39	1	1	6	11	1	1		2		6		4	3	3
第19分団	25			4	9	1	2	1			4		4		
第20分団	49	5		6	5	1	5	6			14		5	1	1
第21分団	30	4		3	8		4	2		1	3			2	3
第22分団	80	6		8	22		6	7	2	3	14	1	2	2	7
女性分団	20				1	1	3	5			8				2

消防団員報酬等

報酬（年額）

（単位 円）

団 長	副団長	分団長	副分団長	部 長	班 長	団 員	機関員
82,500	69,000	50,500	45,500	37,000	37,000	36,500	5,500

費用弁償

（単位 円）

分団交付金

（単位 円）

区 分	支給額	
災害出場	1日（4時間以下）	4,000
	1日（4時間を超える）	8,000
警戒出場	1日	3,500
訓練等出場	1日	3,500

分団割	1個分団当たり	75,000
人員割	1人当たり	7,100

消防団員貸与品

*印は、正副団長のみ個人貸与

品 名	数量	貸与期間	摘要	品 名	数量	貸与期間	摘要
制服	1	在職中消耗 等に応じて 交換	*	保安帽	1	在職中消耗 等に応じて 交換	個人
制帽	1		*	編上靴	1		個人
活動服	1		個人	雨衣	1		個人
活動帽	1		個人	防寒衣	1		個人
ベルト	1		個人	階級章	1		個人

消防団装備状況

※女性分団は除く

品 名	数量	摘要	品 名	数量	摘要
デジタル 簡易無線機	137台	班長以上等	発電機	58台	1班1台
受令機	58台	車両ごと及び 副団長以上	救命胴衣	303着	各分団
チェーンソー	58台	1班1台	拡声器	58台	1班1台
エンジン カッター	58台	1班1台	担 架	58本	1班1本
防火衣一式	580着	1班10着	防塵マスク	108個	車両1台2個
投光機	58台	1班1台	防塵めがね	270個	車両1台5個

分団別ポンプ一覧表

総数 57 台

(令和 4 年 4 月 1 日現在)

区分 分団別	種類	機関名	出力 k w	級別	ポンプ種別	型式	交付年月日
1	小型	トーハツ	30	B 3	1 段タービン	V C 42 A S	H24.12.19
2	〃	〃	〃	〃	〃	〃	H25.12.18
3	〃	〃	〃	〃	〃	〃	H24.12.19
4	〃	〃	〃	〃	〃	〃	H21. 2.20
	〃	〃	〃	〃	〃	〃	H28. 2.10
5	〃	〃	〃	〃	〃	〃	H25.12.18
	〃	〃	〃	〃	〃	〃	H30.10.17
	〃	〃	〃	〃	〃	〃	H29. 2.28
	〃	〃	〃	〃	〃	〃	R 2.10.29
6	〃	〃	〃	〃	〃	〃	H27. 2. 9
	〃	〃	〃	〃	〃	〃	H25.12.18
7	〃	〃	〃	〃	〃	〃	H23. 2.16
8	〃	〃	〃	〃	〃	〃	H23.12. 7
9	〃	〃	〃	〃	〃	〃	H28. 2.10
1 0	〃	〃	〃	〃	〃	〃	H28. 2.10
	〃	〃	〃	〃	〃	〃	H23.12. 7
1 1	〃	〃	〃	〃	〃	〃	R 2.10.29
	〃	〃	22	〃	〃	V F 53 A S	R 4. 1.20
	〃	〃	30	〃	〃	V C 42 A S	H30. 2. 1
1 2	〃	〃	〃	〃	〃	V C 52 B	H19.12.18
	〃	〃	〃	〃	〃	V C 42 A S	H22. 1.25
	〃	〃	〃	〃	〃	〃	H29. 2.28
1 3	〃	〃	〃	〃	〃	〃	H30. 2. 1
	〃	〃	〃	〃	〃	〃	R 2.10.29
	〃	〃	〃	〃	〃	〃	H22. 1.25
1 4	〃	〃	〃	〃	〃	〃	H30.10.17
	〃	〃	〃	〃	〃	〃	H23. 2.16
	〃	〃	〃	〃	〃	V C 52 B	H19.12.18

区分 分団別	種類	機関名	出力 k w	級別	ポンプ種別	型式	交付年月日
1 5	小型	トーハツ	30	B 3	1 段タービン	V C 42 A S	R 1. 7. 30
	〃	〃	〃	〃	〃	〃	H23. 12. 7
	〃	〃	〃	〃	〃	〃	H29. 2. 28
1 6	〃	〃	22	〃	〃	V F 53 A S	R4. 1. 20
	〃	〃	30	〃	〃	V C 42 A S	H28. 2. 10
	〃	〃	〃	〃	〃	〃	H30. 10. 17
1 7	〃	〃	〃	〃	〃	〃	R 1. 7. 30
	〃	〃	〃	〃	〃	〃	H27. 2. 9
1 8	〃	〃	〃	〃	〃	V C 52 B	H18. 12. 19
	〃	〃	〃	〃	〃	V C 42 A S	H30. 10. 17
	〃	〃	〃	〃	〃	〃	H21. 2. 20
	〃	〃	〃	〃	〃	〃	R 1. 7. 30
1 9	〃	〃	〃	〃	〃	〃	R 1. 7. 30
	〃	〃	〃	〃	〃	〃	H23. 12. 7
	〃	〃	〃	〃	〃	〃	H29. 2. 28
2 0	〃	〃	〃	〃	〃	〃	R 1. 7. 30
	〃	〃	〃	〃	〃	〃	H30. 2. 1
	〃	〃	〃	〃	〃	〃	H23. 2. 16
2 1	〃	〃	〃	〃	〃	〃	R 2. 10. 29
	〃	〃	〃	〃	〃	〃	H29. 2. 28
	〃	〃	〃	〃	〃	〃	H30. 10. 17
2 2	〃	〃	〃	〃	〃	V C 52 B	H18. 12. 19
	〃	〃	〃	〃	〃	V C 42 A S	H23. 2. 16
	〃	〃	〃	〃	〃	〃	H30. 2. 1
	〃	〃	〃	〃	〃	〃	H22. 1. 25
	〃	〃	〃	〃	〃	〃	H21. 2. 20
	〃	〃	〃	〃	〃	〃	H23. 12. 7
	〃	〃	〃	〃	〃	〃	H24. 12. 19
〃	〃	〃	〃	〃	〃	H24. 12. 19	

消防団車両状況

分団別小型動力ポンプ専用積載車一覧表

総数 54 台

(令和 4 年 4 月 1 日現在)

区分 分団別	車名	車両番号	排気量 (cc)	型式	乗車 定員	交付年月日
1	マツダ	湘南 800 せ 2 3 8 1	1,790	DBF-SLP2L	5	R 1.11.14
2	マツダ	湘南 830 そ 2 0	1,790	ABF-SKP2L	5	H23. 1.21
3	マツダ	湘南 830 ち 3 0	1,790	ABF-SKP2L	5	H25.12. 4
4	ニッサン	湘南 800 す 8 9 8 2	1,790	ABF-SKP2LN	5	H26.11.26
5	マツダ	湘南 830 さ 8 0 5 1	1,780	ABF-SK82L	5	H21. 1.21
	マツダ	湘南 800 せ 3 0 2 0	1,780	DBF-SLP2L	5	R 2.10.23
	ニッサン	湘南 830 す 5 3	1,780	ABF-SKP2LN	5	H23.10.26
	マツダ	湘南 800 せ 1 1 0 0	1,790	DBF-SLP2L	5	H30. 2. 1
6	マツダ	湘南 800 せ 2 9 6	1,790	DBF-SLP2L	5	H28.11.24
	マツダ	湘南 830 せ 6 2	1,790	ABF-SKP2L	5	H24.12.12
7	マツダ	湘南 830 た 7 0	1,790	ABF-SKP2L	5	H24.12.12
8	マツダ	湘南 830 の 8 0	1,790	ABF-SKP2L	5	H23. 1.21
9	マツダ	湘南 830 せ 9 0	1,790	ABF-SKP2L	5	H23. 1.21
10	ニッサン	湘南 830 そ 1 0 1	1,780	ABF-SKP2LN	5	H23.10.26
	ニッサン	湘南 830 さ 9 1 0 2	1,780	ABF-SK82LN	5	H22. 2.25
11	マツダ	湘南 800 む 1 1 1	1,790	ABF-SKP2L	5	H25.12. 4
	ダイハツ	湘南 880 あ 2 0 0 0	650	3BD-S510P	4	R 4. 1.20
	マツダ	湘南 800 せ 1 6 0 3	1,790	DBF-SLP2L	5	H30.11.10
12	マツダ	湘南 830 せ 1 2 1	1,790	ABF-SKP2L	5	H23. 1.21
	マツダ	湘南 800 せ 3 3 0	1,790	DBF-SLP2L	5	H28.11.24
	マツダ	湘南 800 せ 3 0 2 1	1,790	DBF-SLP2L	5	R 2.10.23
13	マツダ	湘南 800 せ 3 3 1	1,790	DBF-SLP2L	5	H28.11.24
	マツダ	湘南 830 さ 6 1 3 2	1,780	TC-SK82L	5	H18.11.29
	マツダ	湘南 830 さ 1 3 3	1,790	ABF-SKP2L	5	H23. 1.21
14	マツダ	湘南 830 せ 1 4 1	1,790	ABF-SKP2L	5	H25.12. 5
	マツダ	湘南 800 せ 1 6 0 4	1,790	DBF-SLP2L	5	H30.11.10
	マツダ	湘南 830 さ 6 1 4 3	1,780	TC-SK82L	5	H18.11.29

区分 分団別	車名	車両番号	排気量 (cc)	型式	乗車 定員	交付年月日
15	マツダ	湘南 800 せ 3 0 1 8	1,790	DBF-SLP2L	5	R 2.10.23
	マツダ	湘南 800 せ 3 2 9	1,790	DBF-SLP2L	5	H28.11.24
	マツダ	湘南 830 さ 7 1 5 3	1,780	ABF-SK82L	5	H20. 2.12
16	ダイハツ	湘南 880 あ 2 0 0 1	650	3BD-S510P	4	R 4. 1.20
	マツダ	湘南 830 さ 1 6 2	1,790	ABF-SKP2L	5	H25.12. 6
	マツダ	湘南 830 す 1 6 3	1,790	ABF-SKP2L	5	〃
17	ニッサン	湘南 800 す 8 9 8 3	1,790	ABF-SKP2LN	5	H26.11.26
18	マツダ	湘南 800 せ 2 3 8 0	1,790	DBF-SLP2L	5	R 1.11.14
	マツダ	湘南 830 さ 1 8 3	1,790	ABF-SKP2L	5	H25.12. 5
	ニッサン	湘南 800 す 8 9 8 4	1,790	ABF-SKP2LN	5	H26.11.26
19	マツダ	湘南 830 さ 6 1 9 1	1,780	TC-SK82L	5	H18.11.29
	マツダ	湘南 800 せ 2 9 5	1,790	DBF-SLP2L	5	H28.11.24
	マツダ	湘南 830 さ 8 1 9 3	1,780	ABF-SK82L	5	H21.1. 21
20	マツダ	湘南 800 せ 1 1 0 1	1,790	DBF-SLP2L	5	H30. 2. 1
	ニッサン	湘南 830 す 9 2 0 2	1,780	ABF-SK82LN	5	H22. 2.25
	マツダ	湘南 800 せ 3 0 1 7	1,790	DBF-SLP2L	5	R 2.10.23
21	マツダ	湘南 800 せ 2 4 0 7	1,790	DBF-SLP2L	5	R 1.12. 2
	マツダ	湘南 830 た 2 1 2	1,790	ABF-SKP2L	5	H23. 1.21
	マツダ	湘南 800 さ 1 1 1 5	1,790	DBF-SLP2L	5	H30. 2.01
22	マツダ	湘南 800 せ 1 6 3 8	1,790	DBF-SLP2L	5	H30.11.10
	マツダ	湘南 800 ち 2 2 2	1,790	ABF-SKP2L	5	H23. 1.21
	マツダ	湘南 800 せ 2 4 0 8	1,790	DBF-SLP2L	5	R 1.12. 2
	マツダ	湘南 830 す 2 2 4	1,790	ABF-SKP2L	5	H23. 1.21
	マツダ	湘南 800 せ 1 6 2 8	1,790	DBF-SLP2L	5	H30.11.10
	マツダ	湘南 800 せ 1 1 1 4	1,780	DBF-SLP2L	5	H30. 2. 1
	ニッサン	湘南 800 す 8 9 8 5	1,790	ABF-SKP2LN	5	H26.11.26
マツダ	湘南 830 さ 7 2 2 7	1,780	ABF-SK82L	5	H20. 2.12	

受持分団別火災状況(小田原市のみ)

(令和3年中)

区分 分団別	火災件数						建物り災状況										林野 焼損面積 (a)	損害見 積額 (千円)	死傷者		
	合 計	種別					焼損面積 (㎡)		焼損棟数				り災世帯数			り 災 人 員			死	負 傷 者	
		建	林	車	船	航	床 面 積	表 面 積	合 計	規模別			規模別								
		物	野	両	機	空 の 他				全	半	部 分	ぼ	全	半						小
第1分団	3	2				1	1		2		1	1	1		1			77			
第2分団	3	3							3			3	2		2	2		810	1		
第3分団	3	2				1		2	2		1	1	2		2	2		85	1		
第4分団	3	1				2	114	12	4	1	1	2	4	1	1	2	9	3,820	3		
第5分団	1			1														13,565			
第6分団	1	1							1			1	1		1	1		29			
第7分団	1			1																	
第8分団	1	1							1			1	1		1	4		5			
第9分団	2	2							2			2	2		2	2					
第10分団	3	1		1		1			1			1						115	1		
第11分団	11	5				6	228	84	8		1	1	6	12	3	1	8	27	9,276	1	
第12分団	1			1																	
第13分団	1	1							1			1									
第14分団	3			1		2												88	1		
第15分団	2					2															
第16分団	4	2		2			210	4	7	1		2	4	8	2	6	16	20,602	2		
第17分団	4	2				2		20	2			1	1	1		1	3	6,062	1		
第18分団	2	1		1					1			1						102			
第19分団	6	3				3			3			3						67			
第20分団	1					1															
第21分団	4	2		1		1	93		3	1		2	2	1	1	6		2,301			
第22分団	2			1		1															
合計	62	29		10		23	646	122	41	3	1	7	30	36	7	2	27	73	57,004	4	7

