

## 8 救急・救助



特別救助隊運用車両

## 令和3年中の救急概要

出 動 件 数	.....	15,430 件
搬 送 件 数	.....	13,183 件
搬 送 人 員	.....	13,272 人
	出動件数	搬送人員
火 災 事 故	..... 66 件	7 人
自然災害事故	..... 2 件	0 人
水 難 事 故	..... 13 件	3 人
交 通 事 故	..... 910 件	828 人
労働災害事故	..... 140 件	136 人
運動競技事故	..... 133 件	132 人
一 般 負 傷	..... 2,538 件	2,276 人
加 害	..... 44 件	35 人
自 損 行 為	..... 130 件	93 人
急 病	..... 9,999 件	8,562 人
そ の 他	..... 1,455 件	1,200 人

令和3年中の救急自動車による救急出動件数は、15,430件(前年比728件増、5.0%増)、搬送人員は13,272人(前年比382人増、3.0%増)で、救急出動件数、搬送人員ともに対前年比で増加しました。

救急出動件数が増加した要因としては、令和2年中は新型コロナウイルス感染症拡大に伴う衛生意識の向上や不要不急の外出自粛、病院の受診控えなどにより、出動件数が減少傾向でしたが、令和3年に入り、ワクチン接種が進むとともに新しい生活様式を取り入れることで、徐々に日常を取り戻しはじめたことが増加要因のひとつではないかと考えます。

搬送人員のうち軽症者が占める割合は、平成24年は約半数(45.9%)を占めていましたが、その後は減少傾向で、令和3年中は38.9%となっています。

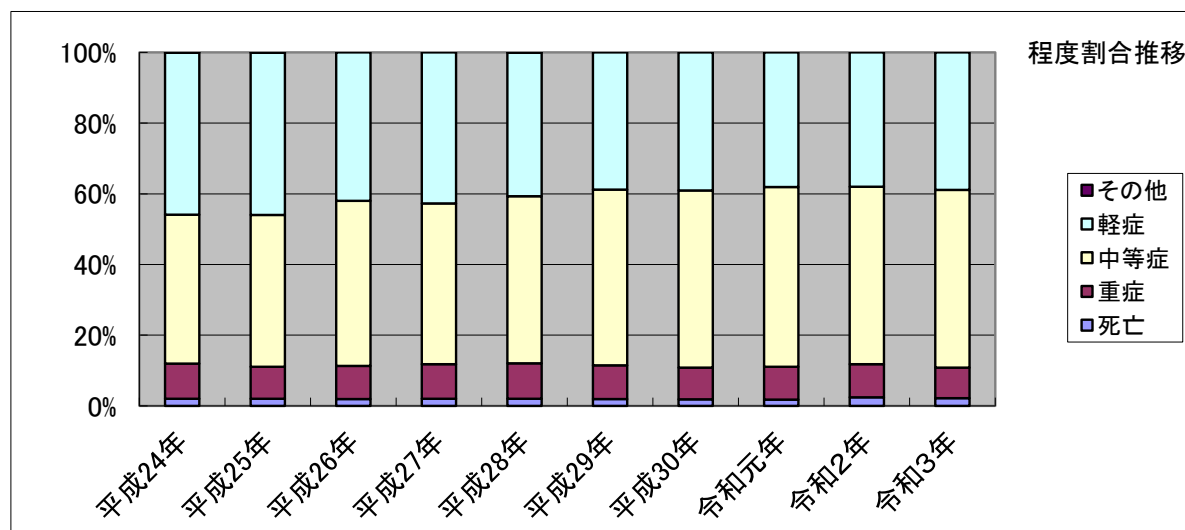
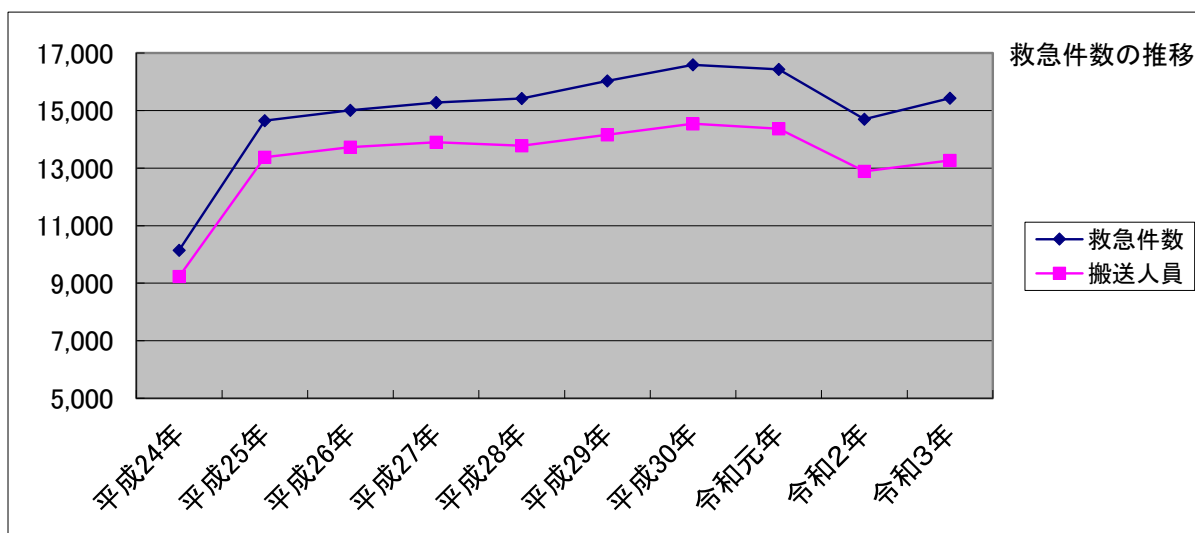
また、高齢者の占める割合は、令和3年は約63.8%(前年比0.2%増)となっています。管内各市町における高齢化率の上昇が予測されていることから、引き続き高齢者に対する救急出動件数が高い割合を占めることが見込まれます。

### 過去10年間の救急件数・搬送人員の推移

	救急件数	搬送人員	死亡	重症	中等症	軽症	その他	軽症比率	軽症比率(国)
平成24年	10,149	9,233	189	916	3,889	4,238	1	45.9%	50.4%
平成25年	14,646	13,375	269	1,206	5,752	6,145	3	45.9%	49.9%
平成26年	15,011	13,724	263	1,290	6,403	5,768		42.0%	49.4%
平成27年	15,276	13,900	280	1,363	6,322	5,935		42.7%	49.4%
平成28年	15,416	13,775	284	1,373	6,511	5,606	1	40.7%	49.3%
平成29年	16,029	14,158	280	1,340	7,042	5,496		38.8%	48.6%
平成30年	16,588	14,543	266	1,307	7,284	5,686		39.0%	48.8%
令和元年	16,427	14,374	257	1,329	7,313	5,475		38.1%	48.0%
令和2年	14,702	12,890	309	1,208	6,471	4,902		38.0%	45.6%
令和3年	15,430	13,272	294	1,143	6,673	5,162		38.9%	

※1 その他:病院以外の場所への搬送(接骨院、警察等)

※2 平成25年から小田原市、南足柄市、中井町、大井町、松田町、山北町及び開成町における救急件数等を記載しています。(平成24年は、小田原市のみの救急件数等)



市町別救急出動件数

(令和3年中)

	救急件数	火事	災故	自災	然害	水事	難故	交事	通故	労災	働害	運競	動技	一負	般傷	加害	自行	損為	急病	その他
計	15,430	66	2	13	910	140	133	2,538	44	130	9,999	1,455								
小田原市	10,475	42	1	8	606	92	93	1,691	34	80	6,688	1,140								
南足柄市	1,868	5	0	1	80	18	15	318	3	23	1,295	110								
中井町	527	6	0	0	34	5	5	90	0	4	376	7								
大井町	720	4	1	0	62	4	9	112	3	7	490	28								
松田町	585	3	0	1	34	6	7	88	2	7	353	84								
山北町	564	2	0	3	52	11	2	128	0	5	337	24								
開成町	672	2	0	0	29	4	2	111	2	4	456	62								
1市5町計	4,936	22	1	5	291	48	40	847	10	50	3,307	315								
管外	19	2	0	0	13	0	0	0	0	0	4	0								

参考 自動車専用道路別出動状況

(令和3年中)

	救急件数	火事	災故	自災	然害	水事	難故	交事	通故	労災	働害	運競	動技	一負	般傷	加害	自行	損為	急病	その他
計	85	3	0	0	61	0	0	0	0	1	0	0	0	0	0	0	0	0	20	0
東名高速	62	3	0	0	44	0	0	0	0	0	0	0	0	0	0	0	0	0	15	0
小田原・厚木	12	0	0	0	9	0	0	0	0	1	0	0	0	0	0	0	0	0	2	0
西湘バイパス	10	0	0	0	7	0	0	0	0	0	0	0	0	0	0	0	0	0	3	0
ターンパイク	1	0	0	0	1	0	0	0	0	0	0	0	0	0	0	0	0	0	0	0
その他	0	0	0	0	0	0	0	0	0	0	0	0	0	0	0	0	0	0	0	0

市町別救急搬送人員

(令和3年中)

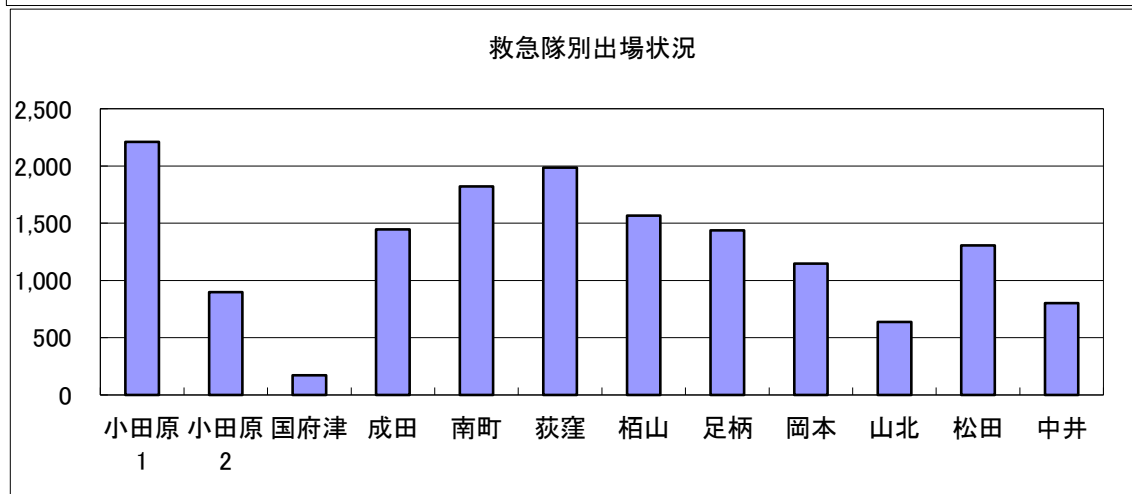
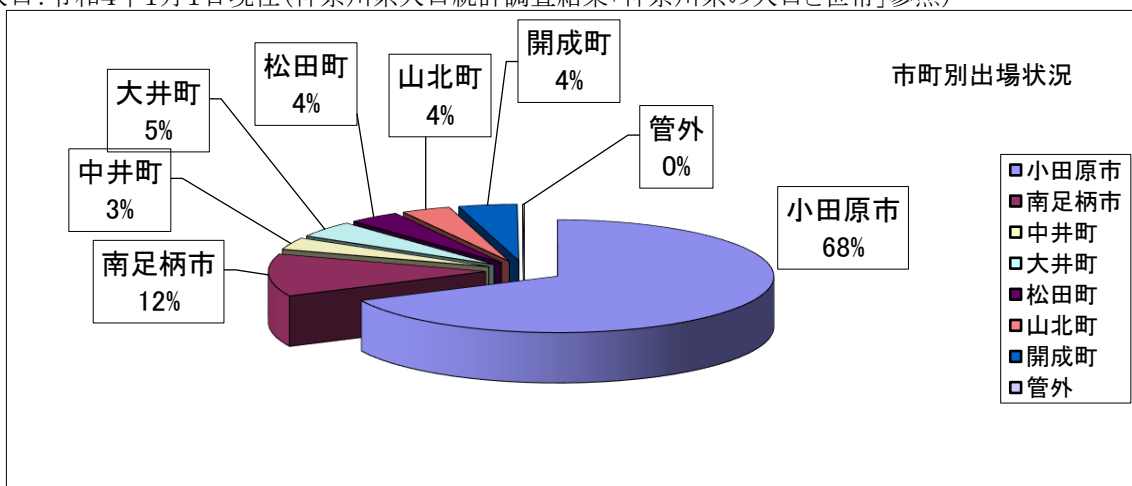
	搬送人員	火事	災故	自災	然害	水事	難故	交事	通故	労災	働害	運競	動技	一負	般傷	加害	自行	損為	急病	その他
計	13,272	7	0	3	828	136	132	2,276	35	93	8,562	1,200								
小田原市	8,840	6	0	2	539	89	93	1,495	27	57	5,602	930								
南足柄市	1,666	0	0	0	82	18	15	293	2	17	1,144	95								
中井町	483	0	0	0	32	5	4	85	0	2	349	6								
大井町	637	0	0	0	56	4	9	106	2	5	433	22								
松田町	507	0	0	0	27	5	7	78	2	5	308	75								
山北町	506	0	0	1	49	11	2	117	0	4	308	14								
開成町	616	0	0	0	30	4	2	102	2	3	415	58								
1市5町計	4,415	0	0	1	276	47	39	781	8	36	2,957	270								
管外	17	1	0	0	13	0	0	0	0	0	3	0								

救急隊別・市町別出動状況

(令和3年中)

救急隊名	救急件数	発生市町別							
		小田原市	南足柄市	中井町	大井町	松田町	山北町	開成町	管外
小田原1	2,210	2,184	7	13	4	1	0	0	1
小田原2	899	888	3	6	1	0	0	0	1
国府津	171	164	1	3	2	0	0	1	0
成田	1,446	1,364	31	1	34	9	1	6	0
南町	1,821	1,808	9	1	0	1	0	1	1
荻窪	1,986	1,970	13	1	0	0	0	2	0
栢山	1,566	1,173	151	1	159	20	3	59	0
足柄	1,439	110	814	6	59	91	63	293	3
岡本	1,147	421	673	1	15	1	6	30	0
山北	639	15	108	5	3	45	430	32	1
松田	1,305	69	55	31	421	412	59	247	11
中井	801	309	3	458	22	5	2	1	1
市町人口	293,382	188,025	40,332	9,100	17,195	10,613	9,556	18,561	
人口1万人あたり件数	525.9	557.1	463.2	579.1	418.7	551.2	590.2	362.0	

人口: 令和4年1月1日現在(神奈川県人口統計調査結果「神奈川県の人口と世帯」参照)



月別・曜日別出動状況

(令和3年中)

		救件	急数	火事	災故	自災	然害	水事	難故	交事	通故	労災	働害	運競	動技	一負	般傷	加害	自行	損為	急病	転搬	院送	その他		
		15,430		66		2		13		910		140		133		2,538		44		130		9,999		1,201		254
月別	1月	1,273		10		0		0		80		10		8		200		3		11		844		90		17
	2月	1,092		5		0		1		55		11		2		187		3		11		710		93		14
	3月	1,226		6		0		0		73		12		11		213		2		12		788		99		10
	4月	1,227		6		0		1		96		13		19		189		4		12		765		104		18
	5月	1,244		6		0		1		82		8		12		190		4		18		808		88		27
	6月	1,176		6		0		0		74		17		12		202		3		8		765		74		15
	7月	1,315		6		1		5		61		8		15		179		5		12		881		112		30
	8月	1,498		6		1		2		71		19		12		232		2		14		998		111		30
	9月	1,212		1		0		2		70		12		5		178		5		8		824		90		17
	10月	1,362		4		0		0		84		10		8		242		5		2		864		114		29
	11月	1,308		5		0		0		78		11		16		258		1		11		797		110		21
	12月	1,497		5		0		1		86		9		13		268		7		11		955		116		26
曜日別	月	2,280		12		0		0		138		21		6		351		5		22		1,477		213		35
	火	2,160		9		0		0		112		24		11		375		3		16		1,393		184		33
	水	2,212		9		0		1		141		28		13		345		6		21		1,436		183		29
	木	2,285		9		0		2		139		28		16		398		5		14		1,480		158		36
	金	2,337		9		0		0		141		22		12		351		8		16		1,493		246		39
	土	2,157		8		1		5		134		13		39		357		9		21		1,379		154		37
	日	1,999		10		1		5		105		4		36		361		8		20		1,341		63		45

## 時間別出動状況

(令和3年中)

	救件数	火災	自然災害	水事	難事故	交通事故	労働災害	運動競技	一般負傷	加害	自行損為	急病	転院搬送	その他
合計	15,430	66	2	13	910	140	133	2,538	44	130	9,999	1,201	254	
0時～2時	587	2	0	0	17	0	0	55	10	5	465	16	17	
2時～4時	528	1	0	0	12	2	0	49	3	2	437	8	14	
4時～6時	578	3	0	1	17	2	0	70	3	9	448	12	13	
6時～8時	1,098	1	0	1	71	5	1	162	2	6	828	10	11	
8時～10時	1,896	9	1	4	120	24	11	349	3	11	1,218	124	22	
10時～12時	2,111	11	1	3	127	39	49	363	0	10	1,183	293	32	
12時～14時	1,878	12	0	1	105	18	19	318	3	18	1,089	268	27	
14時～16時	1,694	8	0	2	126	18	28	327	2	16	958	185	24	
16時～18時	1,595	5	0	0	131	20	18	297	2	14	940	143	25	
18時～20時	1,486	6	0	1	100	7	4	247	6	13	1,003	72	27	
20時～22時	1,147	3	0	0	54	2	3	188	5	17	807	44	24	
22時～0時	832	5	0	0	30	3	0	113	5	9	623	26	18	

## 居住地別（管内・管外）搬送人員

		管内出動			管外出動	搬送人員 計
		管内居住	管外居住	その他		
平成29年	搬送人員	12,454	1,647	41	16	14,158
	割合	88.0%	11.6%	0.3%	0.1%	
平成30年	搬送人員	12,761	1,739	28	15	14,543
	割合	87.7%	12.0%	0.2%	0.1%	
令和元年	搬送人員	12,650	1,681	30	13	14,374
	割合	88.0%	11.7%	0.2%	0.1%	
令和2年	搬送人員	11,529	1,324	25	12	12,890
	割合	89.4%	10.3%	0.2%	0.1%	
令和3年	搬送人員	11,889	1,340	26	17	13,272
	割合	89.6%	10.1%	0.2%	0.1%	

### ※ 参考(平成29年～令和2年全国データ)

	管内居住	管外居住	その他
平成29年全国統計	88.7%	10.9%	0.4%
平成30年全国統計	88.9%	10.7%	0.4%
令和元年全国統計	89.1%	10.5%	0.4%
令和2年全国統計	91.4%	8.3%	0.3%

年齢区分別・程度別搬送人員

(令和3年中)

	搬送人員	割合	男女別人員		死亡	割合	重症	割合	中等症	割合	軽症	割合	その他	割合
			男	女										
合計	13,272	100.0%	男計	6,882	167	1.3%	635	4.8%	3,408	25.7%	2,672	20.1%	0	0.0%
			女計	6,390	127	1.0%	508	3.8%	3,265	24.6%	2,490	18.8%	0	0.0%
			合計	13,272	294	2.2%	1,143	8.6%	6,673	50.3%	5,162	38.9%	0	0.0%
新生児	25	0.2%	男	8	0		1		7		0		0	
			女	17	0	0.0%	3	16.0%	9	64.0%	5	20.0%	0	0.0%
			小計	25	0		4		16		5		0	
乳幼児	429	3.2%	男	252	1		6		53		192		0	
			女	177	0	0.2%	6	2.8%	33	20.0%	138	76.9%	0	0.0%
			小計	429	1		12		86		330		0	
少年	480	3.6%	男	287	1		6		72		208		0	
			女	193	0	0.2%	9	3.1%	53	26.0%	131	70.6%	0	0.0%
			小計	480	1		15		125		339		0	
成人	3,866	29.1%	男	2,208	39		148		986		1,035		0	
			女	1,658	17	1.4%	87	6.1%	676	43.0%	878	49.5%	0	0.0%
			小計	3,866	56		235		1,662		1,913		0	
高齢者	8,472	63.8%	男	4,127	126		474		2,290		1,237		0	
			女	4,345	110	2.8%	403	10.4%	2,494	56.5%	1,338	30.4%	0	0.0%
			小計	8,472	236		877		4,784		2,575		0	

年代別・市町別搬送人員

	搬送状況		発生市町別搬送人員							
	搬送人員	割合	小田原市	南足柄市	中井町	大井町	松田町	山北町	開成町	管外
合計	13,272	100.0%	8,840	1,666	483	637	507	506	616	17
新生児(～28日)	25	0.2%	25	0	0	0	0	0	0	0
0歳～9歳 (新生児除く)	528	4.0%	349	71	13	33	3	18	36	5
10歳～19歳	507	3.8%	321	60	17	35	17	21	35	1
20歳～29歳	646	4.9%	428	64	27	29	30	19	48	1
30歳～39歳	583	4.4%	394	62	20	23	14	28	36	6
40歳～49歳	778	5.9%	535	96	31	40	28	28	20	0
50歳～59歳	1,179	8.9%	792	134	49	52	47	50	54	1
60歳～69歳	1,301	9.8%	882	148	42	60	57	59	52	1
70歳～79歳	2,735	20.6%	1,841	348	85	139	114	88	120	0
80歳～89歳	3,546	26.7%	2,284	522	130	158	149	146	156	1
90歳以上	1,444	10.9%	989	161	69	68	48	49	59	1



## 応急手当普及啓発活動状況

(過去20年間)

	普通救命講習		上級救命講習		救命講習計		応急手当普及員講習	
	回数	受講者	回数	受講者	回数	受講者	回数	受講者
平成14年度	44	1,524	1	42	45	1,566		
平成15年度	80	2,183	2	32	82	2,215		
平成16年度	95	2,027	3	65	98	2,092		
平成17年度	92	1,881	4	60	96	1,941		
平成18年度	77	1,360	4	78	81	1,438		
平成19年度	98	2,018	4	73	102	2,091	1	7
平成20年度	113	1,936	4	71	117	2,007	1	8
平成21年度	129	2,084	6	128	135	2,212	1	18
平成22年度	105	1,718	6	110	111	1,828	1	9
平成23年度	100	1,642	4	92	104	1,734	1	21
平成24年度	134	2,242	6	137	140	2,379	2	37
平成25年度	171	2,741	7	141	178	2,882	2	27
平成26年度	161	2,262	7	167	168	2,429	2	34
平成27年度	164	2,186	7	148	171	2,334	3	70
平成28年度	190	2,379	7	152	197	2,531	3	47
平成29年度	143	1,711	7	149	150	1,860	3	40
平成30年度	121	1,549	9	153	130	1,702	2	30
令和元年度	114	1,378	7	126	121	1,504	0	0
令和2年度	24	204	0	0	24	204	0	0
令和3年度	9	46	0	0	9	46	0	0
合計	2,164	35,071	95	1,924	2,259	36,995	22	348

## 参考 応急手当普及員による普通救命講習

(過去5年間)

	普通救命講習開催数		普及員による講習開催及び割合			
	回数	受講者	回数	割合	受講者	割合
平成29年度	143	1,711	46	32.2%	303	17.7%
平成30年度	121	1,549	41	33.9%	315	20.3%
令和元年度	114	1,378	44	38.6%	330	23.9%
令和2年度	24	98	7	29.2%	58	59.2%
令和3年度	9	46	5	55.6%	19	41.3%
合計	411	4,782	143	34.8%	1,025	21.4%

## 令和3年中の救助概要

(令和3年中)

出動件数	197 件
活動件数	125 件
救助人員	137 名
	出動件数      活動件数      救助人員
火災事故	1 件      1 件      1 名
交通事故	36 件      18 件      21 名
水難事故	13 件      11 件      10 名
風水害等自然災害事故	3 件      1 件      5 名
機械による事故	3 件      2 件      2 名
建物等による事故	70 件      58 件      61 名
ガス及び酸欠事故	3 件      3 件      3 名
破裂事故	0 件      0 件      0 名
その他の事故	68 件      31 件      34 名

## 救助人員傷病程度

(令和3年中)

事故種別	救助人員	負傷程度				
		負傷なし	軽症	中等症	重症	死亡
火災事故	1	0	0	0	0	1
交通事故	21	2	6	5	4	4
水難事故	10	5	2	0	0	3
風水害等自然災害事故	5	5	0	0	0	0
機械による事故	2	0	0	1	0	1
建物等による事故	61	12	4	16	5	24
ガス及び酸欠事故	3	0	0	1	0	2
破裂事故	0	0	0	0	0	0
その他の事故	34	14	7	12	0	1
合計	137	38	19	24	9	36

## 過去5年間の救助件数推移

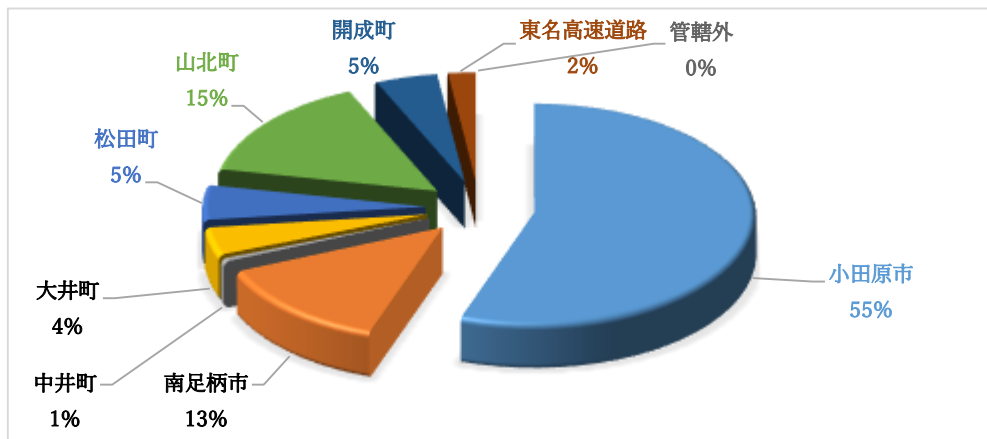
年別	出動件数	活動件数	救助人員
平成29年	171	100	100
平成30年	186	106	119
令和元年	201	128	144
令和2年	199	132	136
令和3年	197	125	137

## 市町別 救助件数

(令和3年中)

区分 \ 市町別	小田原市	南足柄市	中井町	大井町	松田町	山北町	開成町	東名高速道路	管轄外	合計
出動件数	109	26	1	8	10	30	9	4	0	197
活動件数	66	18	1	4	8	22	6	0	0	125
救助人員	66	23	1	6	9	26	6	0	0	137

市町別 救助出動状況



## 市町別 事故種別出動状況

(令和3年中)

事故種別 \ 市町別	小田原市	南足柄市	中井町	大井町	松田町	山北町	開成町	東名高速道路	管轄外	合計
火災事故	1	0	0	0	0	0	0	0	0	1
交通事故	23	1	1	3	0	3	1	4	0	36
水難事故	8	1	0	0	1	3	0	0	0	13
風水害等自然災害事故	1	1	0	1	0	0	0	0	0	3
機械による事故	2	0	0	0	0	1	0	0	0	3
建物等による事故	43	14	0	1	3	2	7	0	0	70
ガス及び酸欠事故	3	0	0	0	0	0	0	0	0	3
破裂事故	0	0	0	0	0	0	0	0	0	0
その他の事故	28	9	0	3	6	21	1	0	0	68
うち山岳事故	0	5	0	0	1	16	0	0	0	22
合計	109	26	1	8	10	30	9	4	0	197