

6 気 象



気象観測装置（風見鶏）

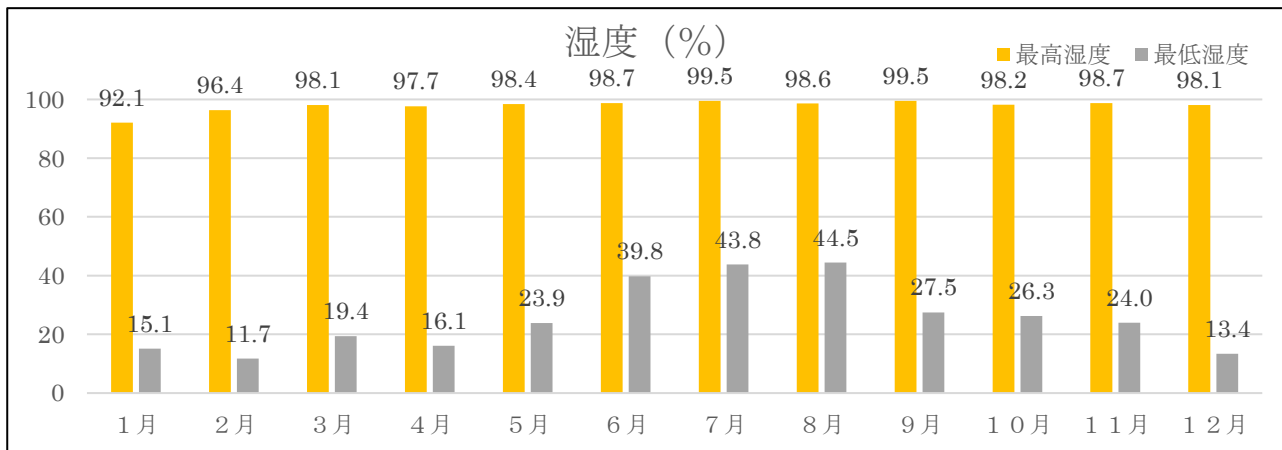
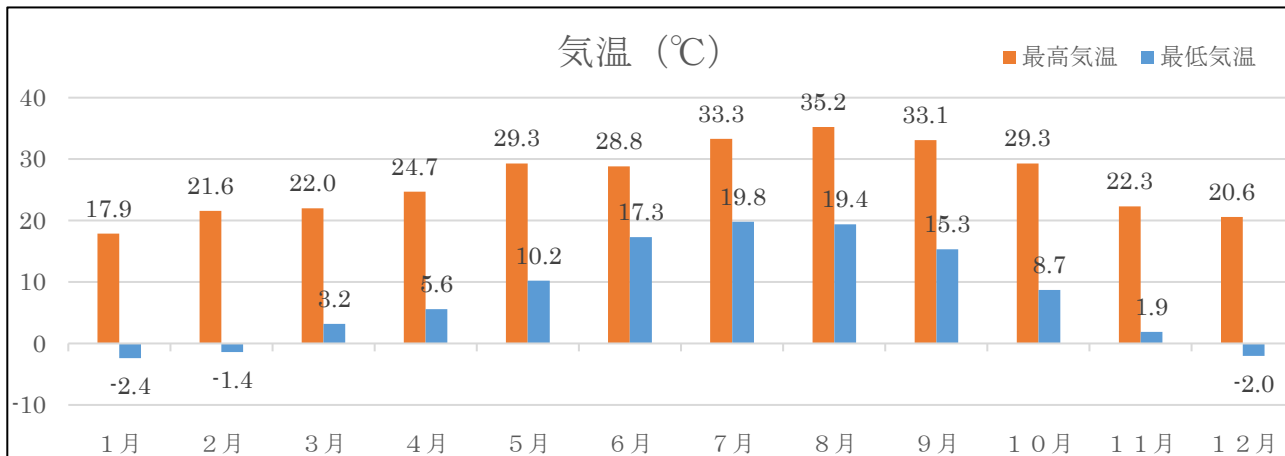
気象状況（小田原市）

（1）気温と湿度

（令和3年中）

区分 月別	気温（℃）			湿度（％）		
	最高	最低	平均	最高	最低	平均
年間	35.2	-2.4	16.7	99.5	11.7	66.9
1月	17.9	-2.4	6.0	92.1	15.1	55.2
2月	21.6	-1.4	8.8	96.4	11.7	48.8
3月	22.0	3.2	12.6	98.1	19.4	64.0
4月	24.7	5.6	14.8	97.7	16.1	59.3
5月	29.3	10.2	19.5	98.4	23.9	68.8
6月	28.8	17.3	22.3	98.7	39.8	75.2
7月	33.3	19.8	25.5	99.5	43.8	81.9
8月	35.2	19.4	27.1	98.6	44.5	78.9
9月	33.1	15.3	22.8	99.5	27.5	76.2
10月	29.3	8.7	18.7	98.2	26.3	73.5
11月	22.3	1.9	13.9	98.7	24.0	62.8
12月	20.6	-2.0	8.8	98.1	13.4	58.0

気温と湿度

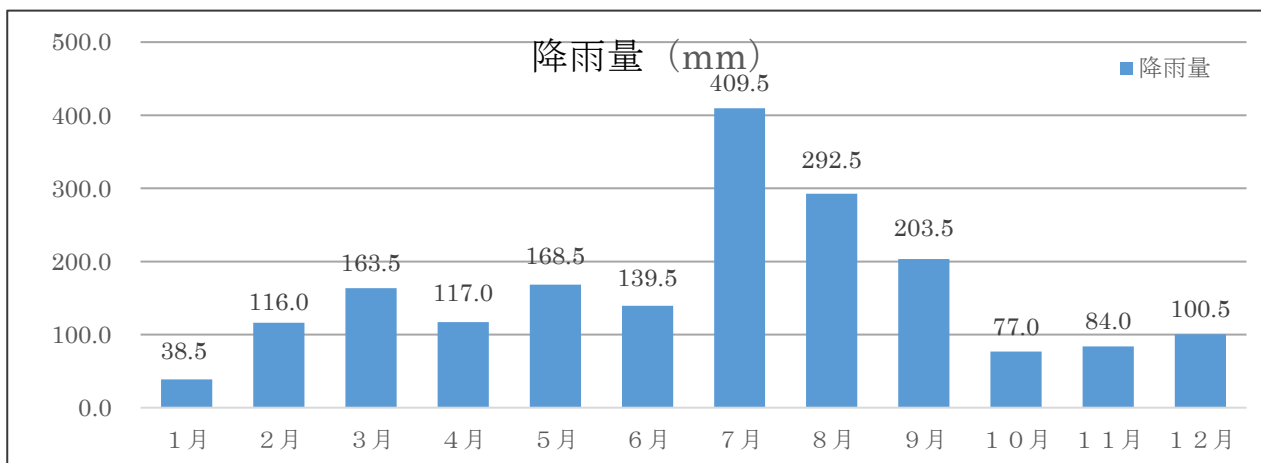
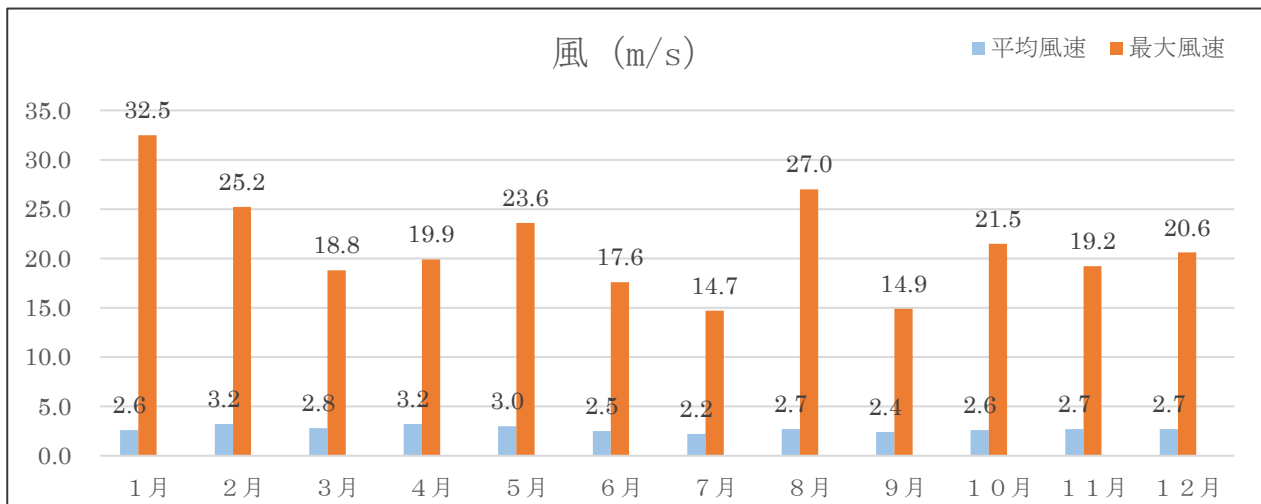


(2) 風と雨

(令和3年中)

区分 月別	風速 (m/s)			降雨量 (mm)	降雨 日数	降雪 日数	日最大 雨量 (mm)	平均 降雨量 (mm)
	平均 風速	最大 瞬間 風速	10 m/s 以上の 強風日数					
年間	2.7	32.5	193	1910.0	115	0	159.0	16.6
1月	2.6	32.5	14	38.5	7	0	13.0	5.5
2月	3.2	25.2	19	116.0	2	0	97.5	58.0
3月	2.8	18.8	21	163.5	11	0	49.5	14.9
4月	3.2	19.9	24	117.0	8	0	57.5	14.6
5月	3.0	23.6	21	168.5	10	0	61.0	16.9
6月	2.5	17.6	13	139.5	12	0	45.0	11.6
7月	2.2	14.7	8	409.5	11	0	159.0	37.2
8月	2.7	27.0	16	292.5	14	0	151.0	20.9
9月	2.4	14.9	15	203.5	14	0	79.0	14.5
10月	2.6	21.5	11	77.0	13	0	29.0	5.9
11月	2.7	19.2	13	84.0	7	0	52.5	12.0
12月	2.7	20.6	18	100.5	6	0	66.5	16.8

雨と風

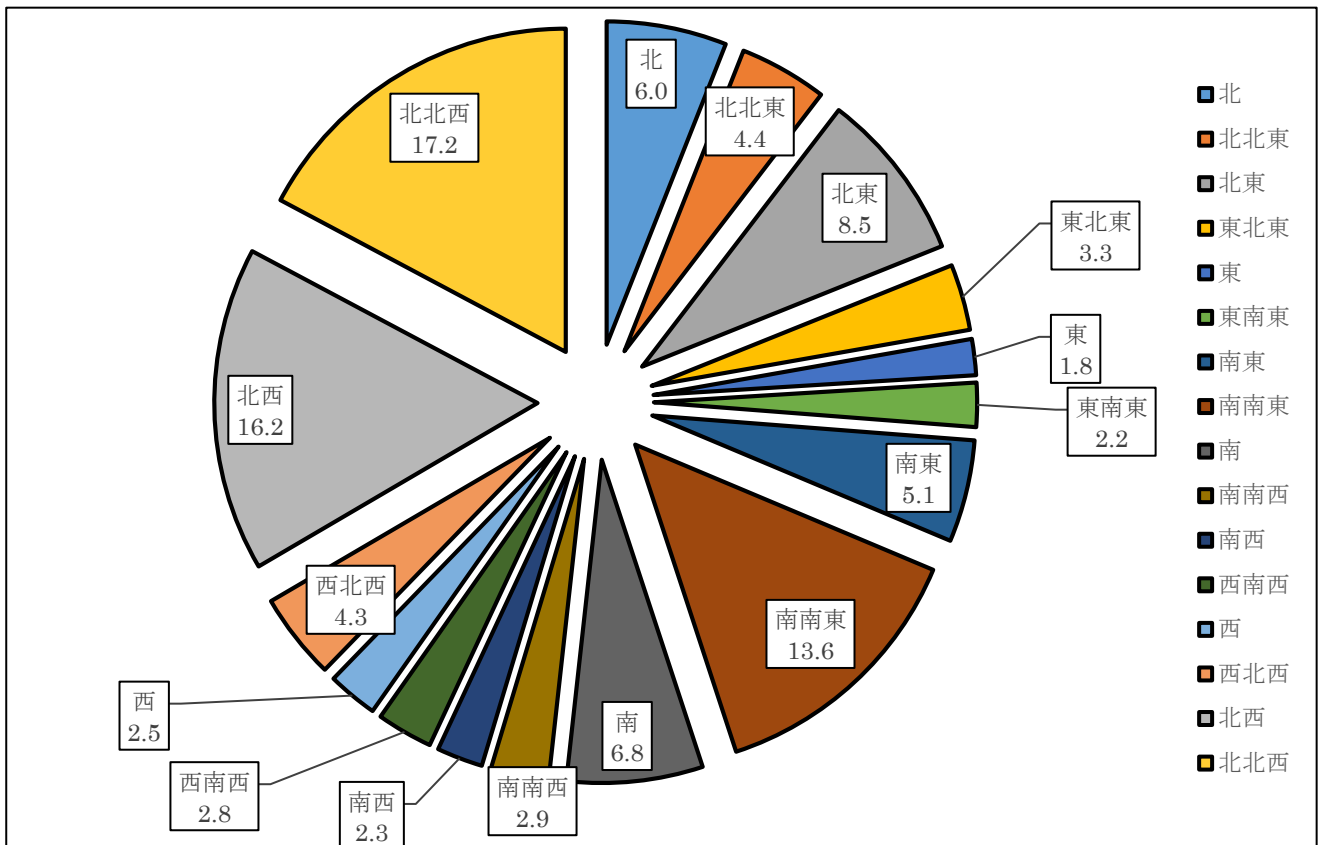


(3) 主風向

(令和3年中)

風向 頻度 (%) 月別	北	北北東	北東	東北東	東	東南東	南東	南南東	南	南南西	南西	西南西	西	西北西	北西	北北西
年間	6.0	4.4	8.5	3.3	1.8	2.2	5.1	13.6	6.8	2.9	2.3	2.8	2.5	4.3	16.2	17.2
1月	7.6	6.1	11.0	2.8	1.4	1.8	2.6	5.5	2.0	2.0	2.2	4.0	2.4	5.1	21.5	21.9
2月	5.4	3.2	6.8	2.5	1.8	2.0	4.8	9.8	3.9	2.6	3.8	7.9	3.2	4.9	20.2	17.3
3月	5.5	3.9	8.6	4.3	1.9	1.7	5.5	15.5	9.2	3.0	1.5	1.3	1.9	4.4	15.1	16.6
4月	4.2	4.0	11.5	4.9	1.3	1.7	5.5	19.0	8.9	3.2	2.1	2.6	2.1	3.0	12.4	13.6
5月	4.4	2.9	4.6	2.0	1.6	3.0	6.2	18.3	10.0	6.0	4.4	4.1	3.2	4.3	12.5	12.4
6月	4.3	3.4	3.9	2.6	1.2	2.9	6.4	25.5	9.1	1.5	0.9	1.1	1.5	3.6	15.0	17.1
7月	3.7	2.3	3.7	2.6	2.9	3.4	8.7	21.9	10.5	3.1	1.6	2.1	3.6	4.6	12.5	12.6
8月	4.5	3.2	4.2	1.7	1.4	2.2	6.4	20.9	11.9	5.6	3.8	2.8	3.0	3.9	11.6	12.9
9月	8.0	8.7	16.9	5.9	2.4	2.1	3.1	6.8	4.9	1.3	1.1	1.0	1.9	4.4	14.2	17.4
10月	10.5	6.4	14.4	4.2	2.5	2.2	3.6	7.9	3.5	0.8	1.0	0.8	1.7	4.0	16.9	19.7
11月	6.7	2.7	5.9	3.8	1.6	2.1	5.1	5.5	3.6	3.9	2.6	3.1	3.9	5.0	20.3	24.4
12月	7.2	6.0	9.8	2.5	1.8	1.7	3.1	5.8	3.5	2.3	2.8	3.0	2.3	4.9	22.3	21.0

主風向 (年間)



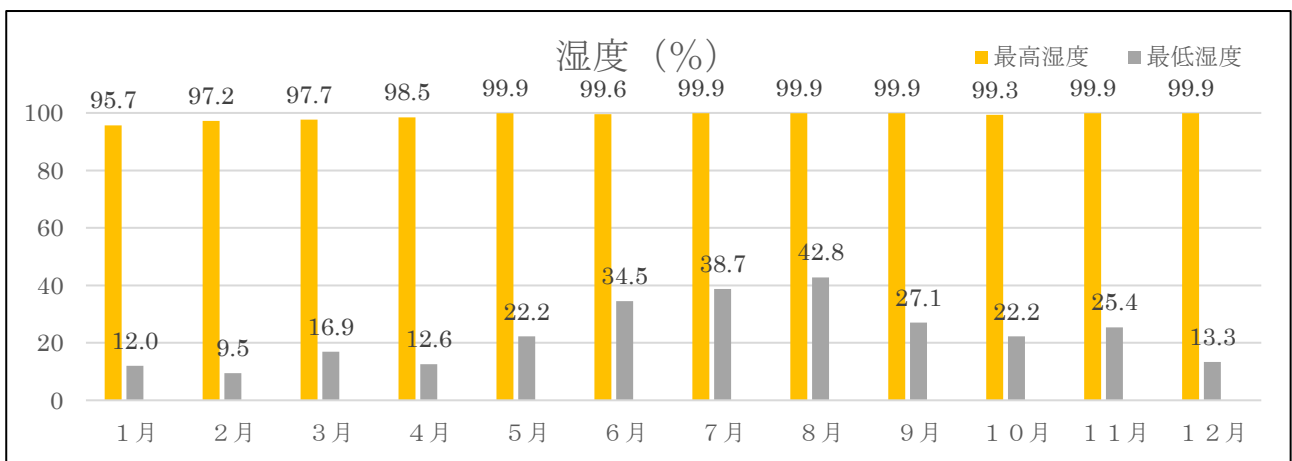
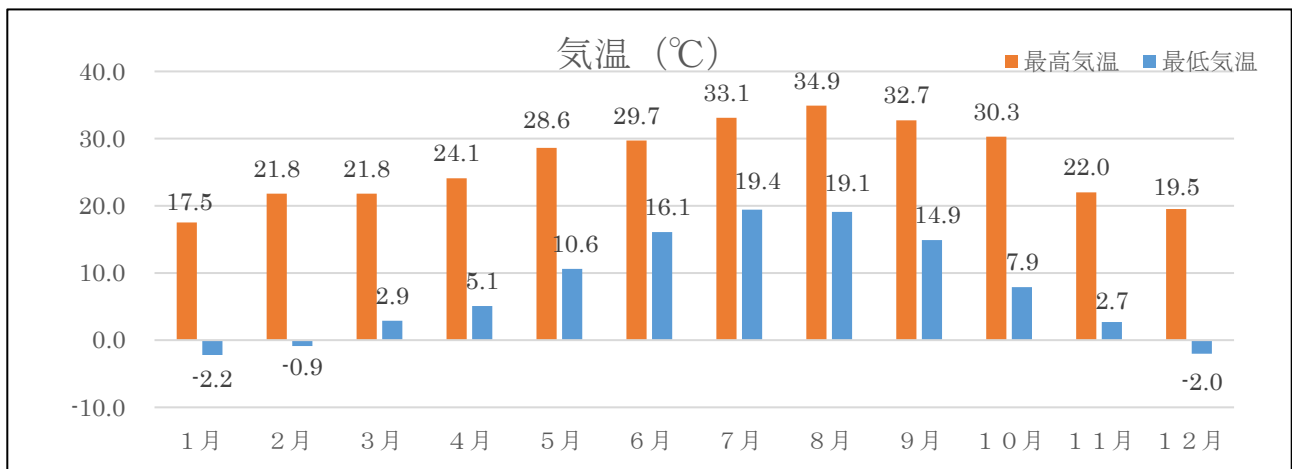
気象状況（南足柄市）

(1) 気温と湿度

(令和3年中)

区分 月別	気 温 (°C)			湿 度 (%)		
	最 高	最 低	平 均	最 高	最 低	平 均
年 間	34.9	-2.2	16.4	99.9	9.5	67.8
1 月	17.5	-2.2	5.7	95.7	12.0	57.0
2 月	21.8	-0.9	8.4	97.2	9.5	49.2
3 月	21.8	2.9	12.3	97.7	16.9	65.2
4 月	24.1	5.1	14.4	98.5	12.6	60.0
5 月	28.6	10.6	19.3	99.9	22.2	69.2
6 月	29.7	16.1	22.1	99.6	34.5	74.2
7 月	33.1	19.4	25.3	99.9	38.7	81.9
8 月	34.9	19.1	26.8	99.9	42.8	79.6
9 月	32.7	14.9	22.3	99.9	27.1	78.1
10月	30.3	7.9	18.3	99.3	22.2	75.5
11月	22.0	2.7	13.4	99.9	25.4	63.9
12月	19.5	-2.0	8.3	99.9	13.3	60.0

気温と湿度

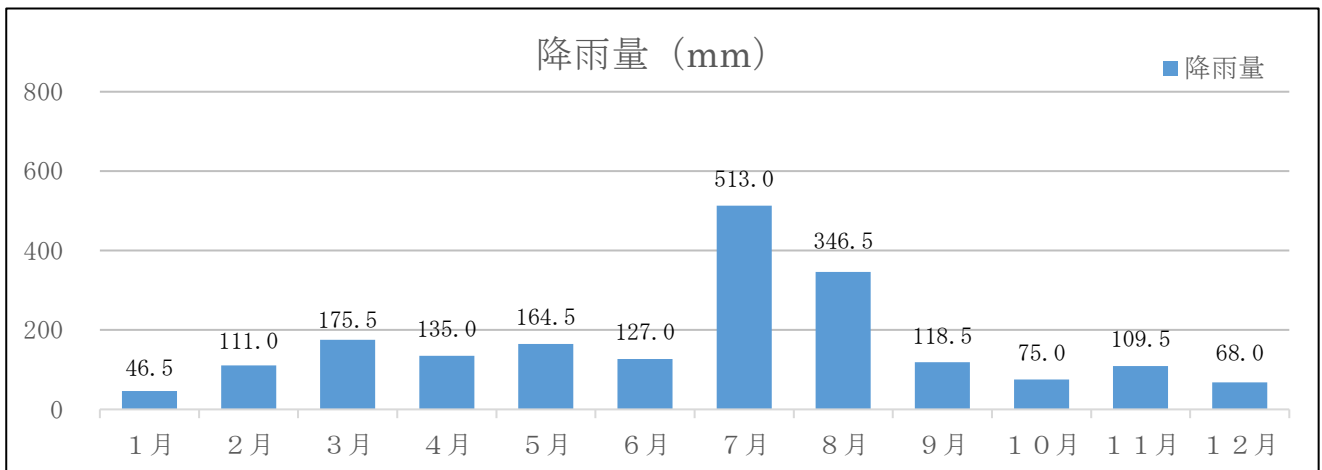
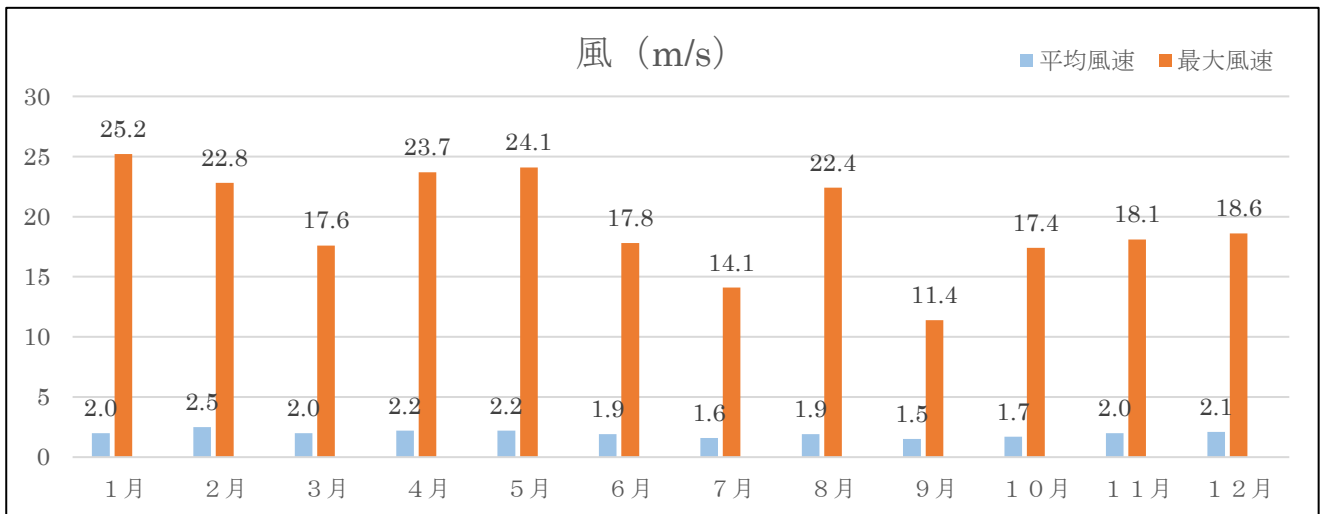


(2) 風と雨

(令和3年中)

区分 月別	風速 (m/s)			降雨量 (mm)	降雨 日数	降雪 日数	日最大 雨量 (mm)	平均 降雨量 (mm)
	平均 風速	最大 瞬間 風速	10 m/s 以上の 強風日数					
年間	2.0	25.2	113	1990.0	117	0	213.0	17.0
1月	2.0	25.2	9	46.5	6	0	16.5	7.7
2月	2.5	22.8	15	111.0	2	0	79.5	55.5
3月	2.0	17.6	11	175.5	10	0	62.5	17.5
4月	2.2	23.7	16	135.0	7	0	75.0	19.2
5月	2.2	24.1	19	164.5	11	0	62.5	14.9
6月	1.9	17.8	2	127.0	13	0	41.5	9.7
7月	1.6	14.1	6	513.0	16	0	213.0	32.0
8月	1.9	22.4	9	346.5	13	0	130.0	26.6
9月	1.5	11.4	4	118.5	17	0	31.5	6.9
10月	1.7	17.4	6	75.0	11	0	33.5	6.8
11月	2.0	18.1	7	109.5	5	0	74.0	21.9
12月	2.1	18.6	9	68.0	6	0	35.0	11.3

風と雨

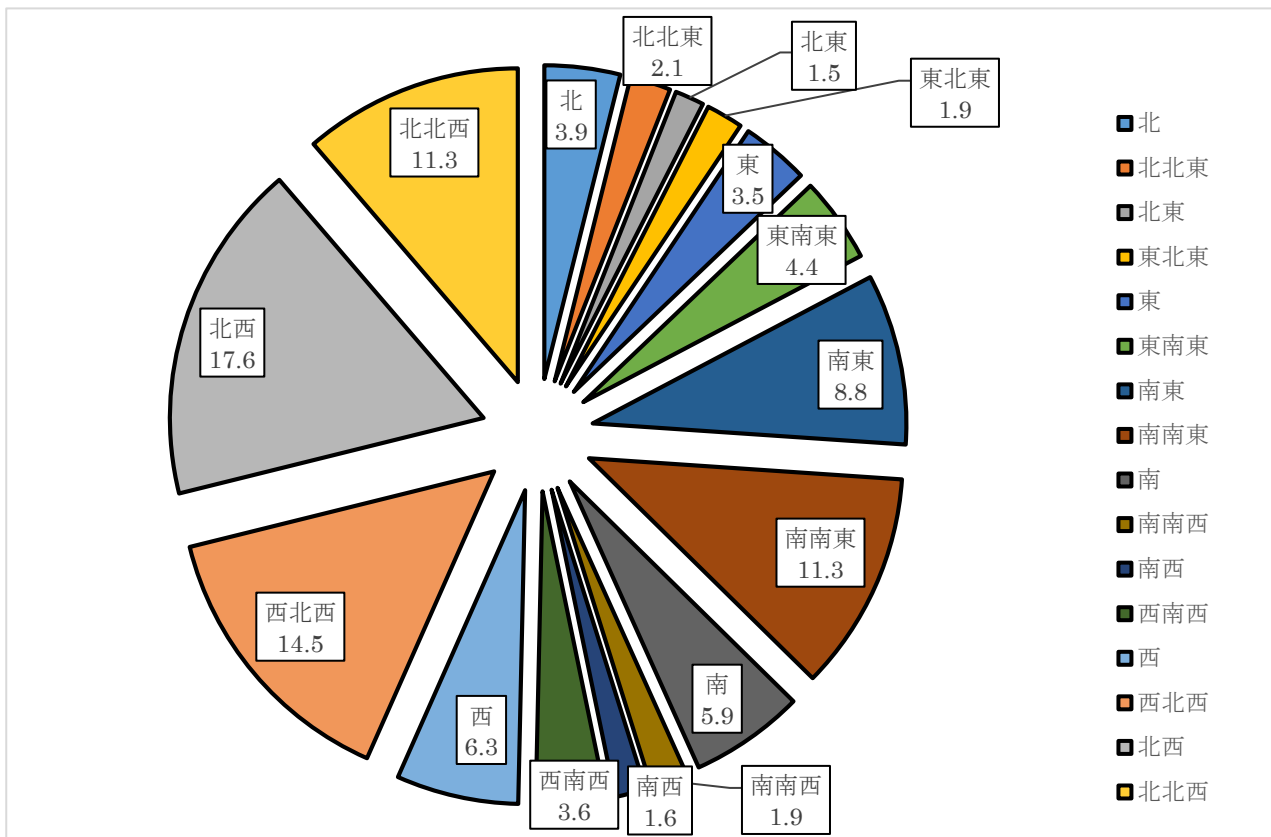


(3) 主風向

(令和3年中)

風向 頻度 (%) 月別	北	北北東	北東	東北東	東	東南東	南東	南南東	南	南南西	南西	西南西	西	西北西	北西	北北西
年間	3.9	2.1	1.5	1.9	3.5	4.4	8.8	11.3	5.9	1.9	1.6	3.6	6.3	14.5	17.6	11.3
1月	4.2	2.2	1.7	1.5	3.4	3.4	6.8	7.6	4.3	1.6	1.9	4.3	6.7	15.9	20.6	13.9
2月	3.0	1.4	1.1	1.7	4.5	3.6	6.6	7.9	3.5	1.2	1.7	8.0	10.3	15.4	18.6	11.5
3月	3.5	1.7	1.2	1.5	3.2	4.4	10.2	14.6	6.0	2.1	1.7	2.9	6.0	15.4	16.8	8.9
4月	2.9	1.8	1.9	1.8	3.5	5.0	11.0	15.9	7.7	1.9	1.7	3.1	6.6	12.8	14.1	8.4
5月	3.3	2.0	1.2	2.2	3.5	4.5	9.6	10.4	5.5	1.8	1.6	5.5	9.4	12.7	15.5	11.2
6月	3.0	1.2	1.0	1.3	3.1	4.4	12.7	17.2	6.0	1.5	1.3	1.3	3.7	14.7	18.1	9.5
7月	4.2	2.5	1.6	2.5	3.0	3.9	12.4	15.9	8.2	2.3	1.5	1.4	4.7	15.0	13.3	7.6
8月	3.1	2.6	1.9	2.4	3.7	4.9	10.0	11.5	5.6	2.4	2.5	3.9	6.3	13.5	14.6	11.0
9月	3.7	2.9	1.8	3.1	6.8	7.2	8.4	10.1	7.4	1.9	1.4	2.0	3.9	14.1	14.4	10.8
10月	4.2	2.0	1.2	1.5	3.4	4.4	7.2	10.6	9.0	2.9	1.3	2.3	4.3	15.5	20.2	10.0
11月	6.3	2.3	1.5	1.2	2.0	3.1	4.7	7.4	5.0	1.3	1.7	4.1	5.6	14.6	22.8	16.3
12月	5.2	2.1	1.6	1.5	2.4	3.5	5.6	6.0	3.0	1.5	1.5	4.4	7.7	14.7	22.5	16.8

主風向 (年間)

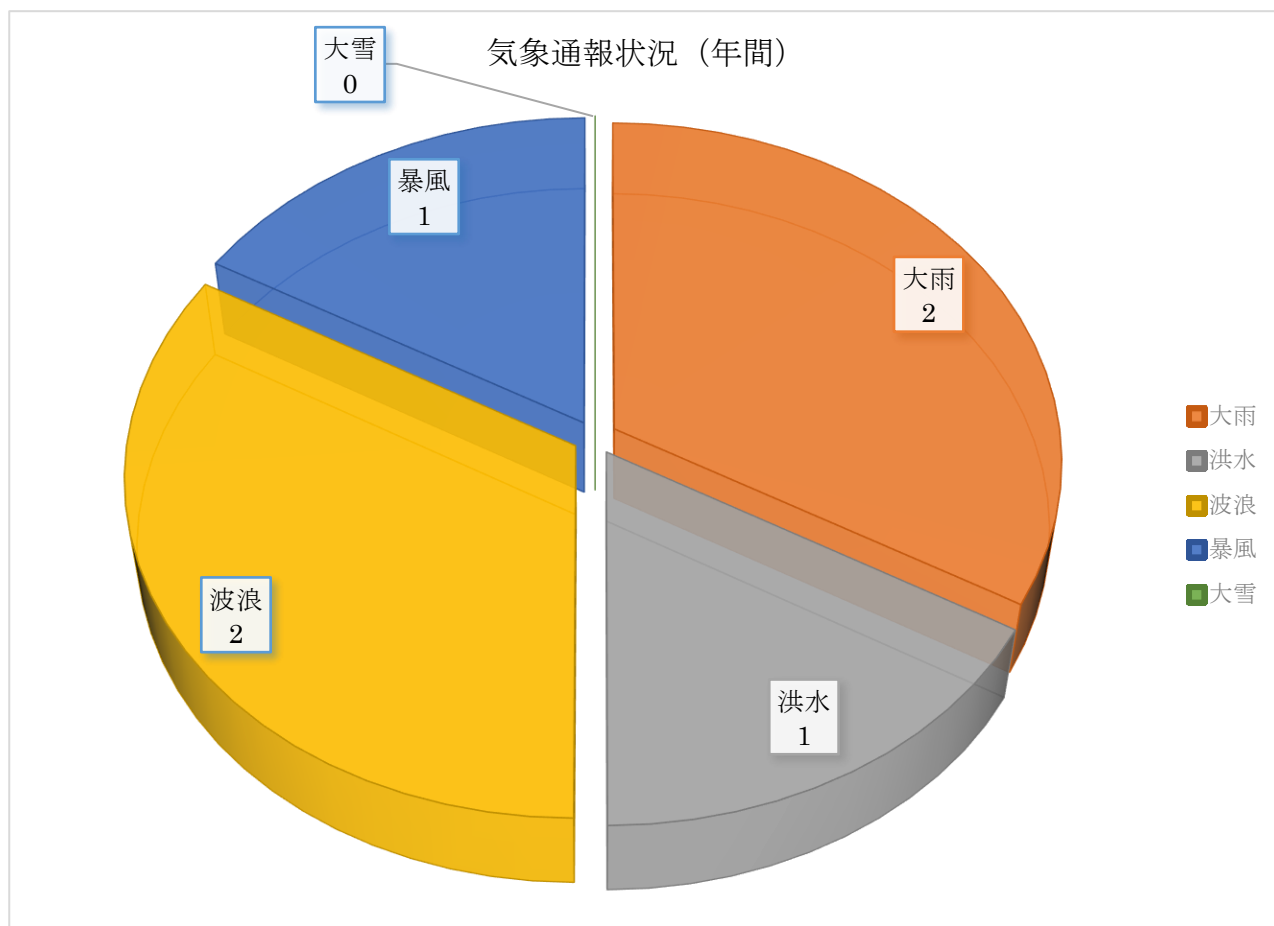


気象通報状況（小田原市のみ）

（1）警 報

（令和3年中）

月別 \ 通報別	大 雪	大 雨	洪 水	波 浪	暴 風
年 間		2	1	2	1
1 月					
2 月					
3 月					
4 月					
5 月					
6 月					
7 月		1	1		
8 月		1		1	
9 月					
10 月				1	1
11 月					
12 月					



(2) 注意報

(令和3年中)

月別 \ 通報別	乾燥	強風	波浪	大雪	風雪	着雪	低温	大雨	洪水	雷	霜	濃霧	津波	高潮
年間	21	74	29				11	12	5	64		12		
1月	4	9	1				5	1	1	1				
2月	5	6	3				3	1		1				
3月	5	9	4					1		6		1		
4月	2	6	2					2		6		1		
5月	1	9	4							4		4		
6月		3	1					1		7				
7月		4	1					3	1	10		2		
8月		4	4					2	1	12		2		
9月		5	2						2	6				
10月		5	1					1		5		1		
11月	1	6	3							5		1		
12月	3	8	3				3			1				

