

## 児童生徒数・学級数の将来推計について

## ■ 将来推計方法（児童生徒数・学級数推計のながれ）

- ✓ はじめに人口推計を行い、推計結果のうち、「小学校児童数：6歳～11歳の合計」「中学校生徒数：12歳～14歳の合計」として、(2)以降の作業を経て、推計値を算出していきます。

### (1) 人口推計

- 令和3年4月1日現在の住民基本台帳人口から、40年間、学区別に男女別・年齢別人口（0～49歳）を推計。
- 推計方法は、コーホート要因法（※）

### (2) 市立小中学校通学者比率の算出（過去5年平均）

- 学区別の学齢6～14歳の住民基本台帳人口と、各学校の児童生徒数から、学区別の小中学校通学者比率を算出。

### (3) 児童生徒数推計①（基本推計）

- 学区別の学齢6～14歳の推計人口に市立小中学校通学者比率を掛けることにより、学校別児童生徒数を推計。

### (4) マンション開発等の影響による補正値の推計

- 令和4年度までに完成予定の集合住宅、戸建住宅等の情報を基に、転入人口を予測して算出

### (5) 児童生徒数推計②

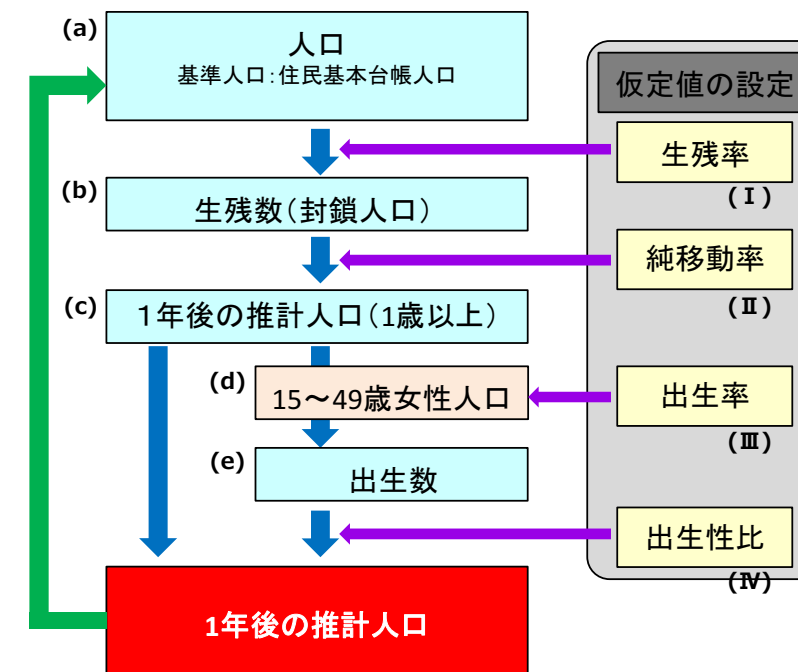
- 児童生徒数推計①（基本推計）にマンション開発等の影響による補正値を加算する。

### (6) 学級数の算出

- 児童生徒数推計②の結果から、学年ごとに通常の学級数を算出する。
- 学級編制については、小学校は、R5年度小6のみ40人学級・その他は35人学級、R6年度以降は全学年35人学級で算出。中学校は、40人学級で算出。

## ※ コーホート要因法

- ✓ 児童生徒数・学級数の推計では、各学年の児童生徒数から学級数を算出するため、各年齢人口について男性は0～14歳、女性は0～49歳まで、1年ごとの推計を行います。



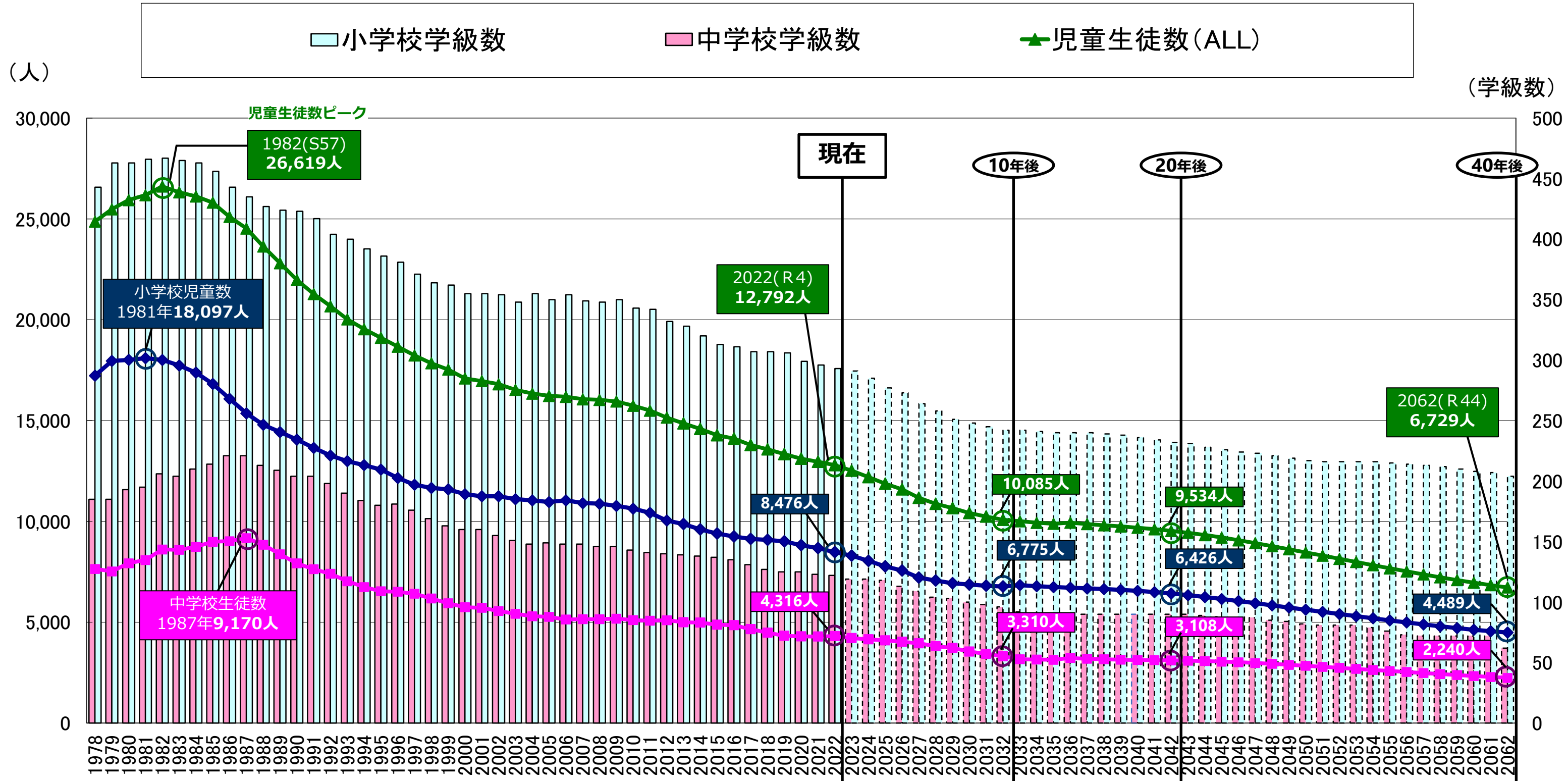
男女別・各年齢別の人口にそれぞれの仮定値を掛けていくことで一年後の人口を算出

- 1 : (a) × (I) = (b)
- 2 : (b) × (II) = (c) ...1年後の1～49歳の男女別人口
- 3 : (c) 中の (d) × (III) = (e) ...1年後の0歳児の誕生総数
- 4 : (e) × (IV) = 1年後の男女別0歳児数

## (コーホート法)

- ✓ コーホートとは、ある年（期間）に生まれた集団のことを言い、コーホート法とは、その集団のある期間の人口変化を観察することで将来人口を推計する方法です。
- ✓ 例えば、ある年の20～24歳人口は5年後には25～29歳に達しますが、その間の実際の人口変化を分析し、これから導き出された傾向を、基準となる20～24歳人口に当てはめて計算することで、5年後の25～29歳人口が推計されます。
- ✓ コーホート法は、代表的なものとして、過去の人口の変化率に基づくコーホート変化率法と、自然増減と社会増減の仮定に基づくコーホート要因法がありますが、各自治体では、過去の人口変化のトレンドが今後もそのまま維持されるとは限らないことが多いため、コーホート要因法を採用することとしています。

# 1. 市全体の児童生徒数・学級数の推移

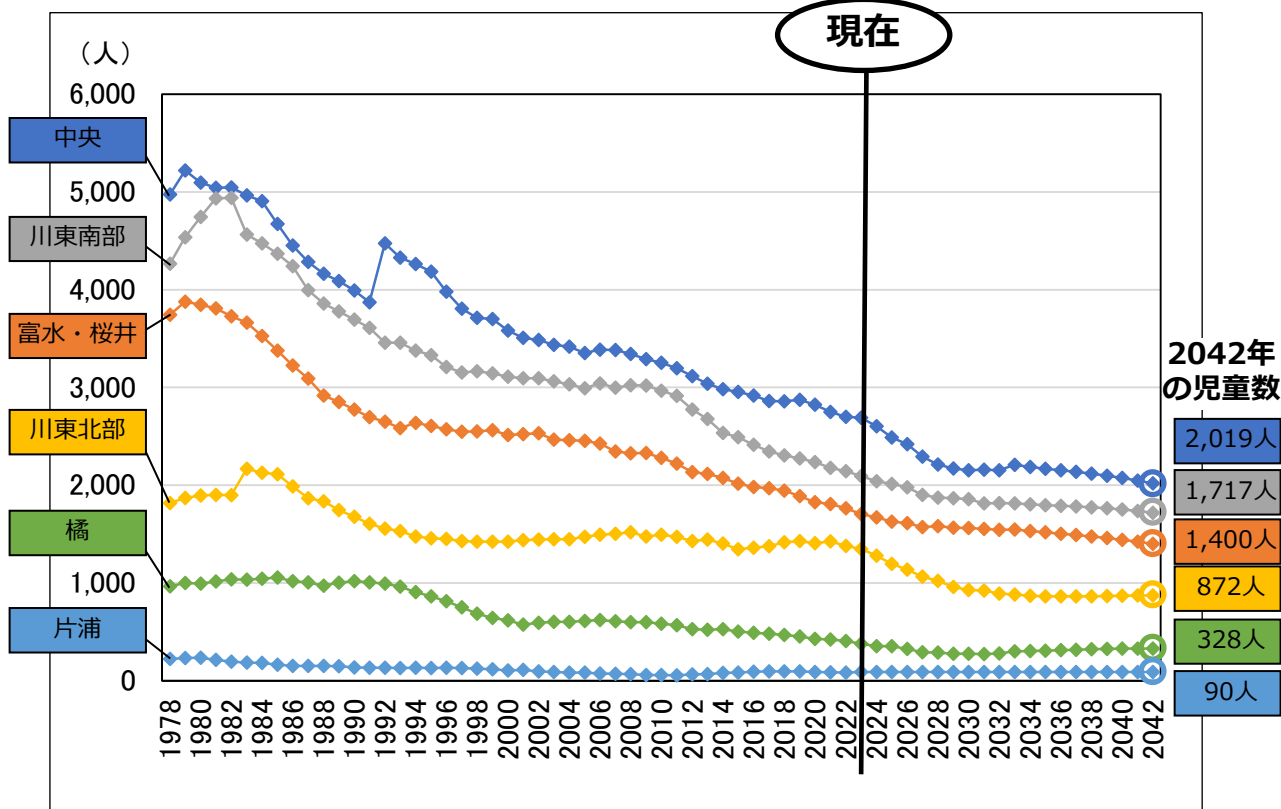


- 児童生徒数は、2022 (R4) 年度現在、1万2,792人で、10年後は10,085人と21%減少予測、20年後は9,534人と25%減少予測、40年後の2062 (R44) 年度は6,729人と、現在から47%減少する予測となっている。
- 小学校児童数は、2022 (R4) 年度現在、8,476人で、10年後は6,775人と20%減少予測、20年後は6,426人と24%減少予測、40年後の2062 (R44) 年度は4,489人と、現在から47%減少する予測となっている。
- 中学校生徒数は、2022 (R4) 年度現在、4,316人で、10年後は3,310人と23%減少予測、20年後は3,108人と28%減少予測、40年後の2062 (R44) 年度は2,240人と、現在から48%減少する予測となっている。

## 2. 地域別・学校別児童生徒数

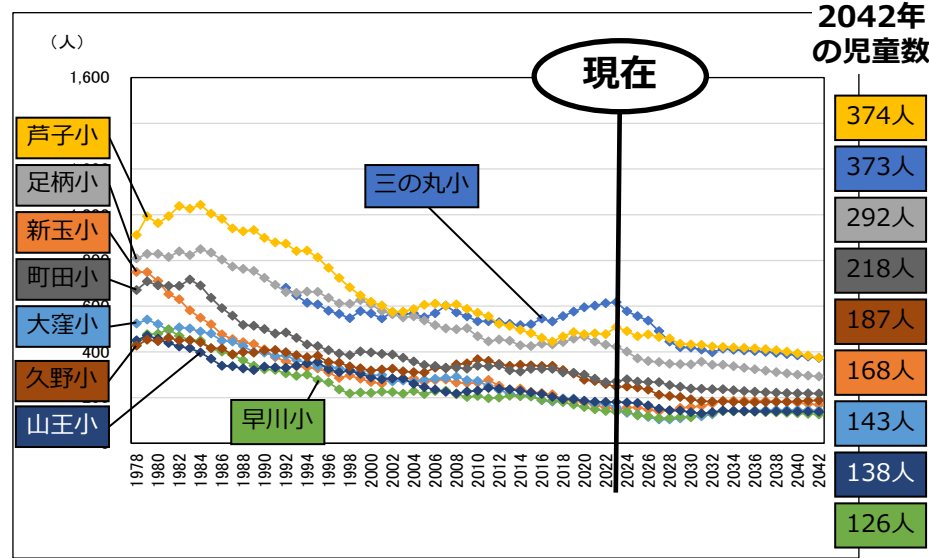
### (1) 小学校

#### ■ 地域別児童数

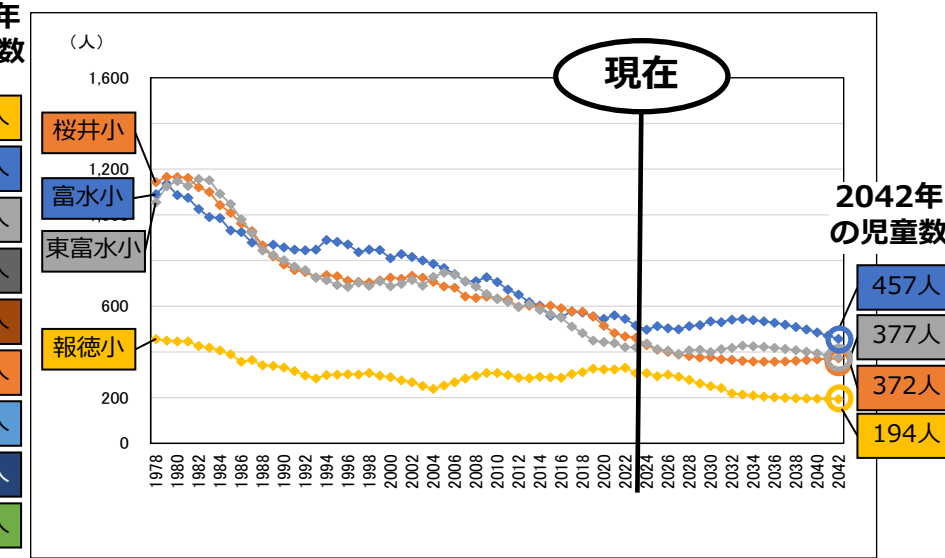


#### ■ 地域別・学校別児童数

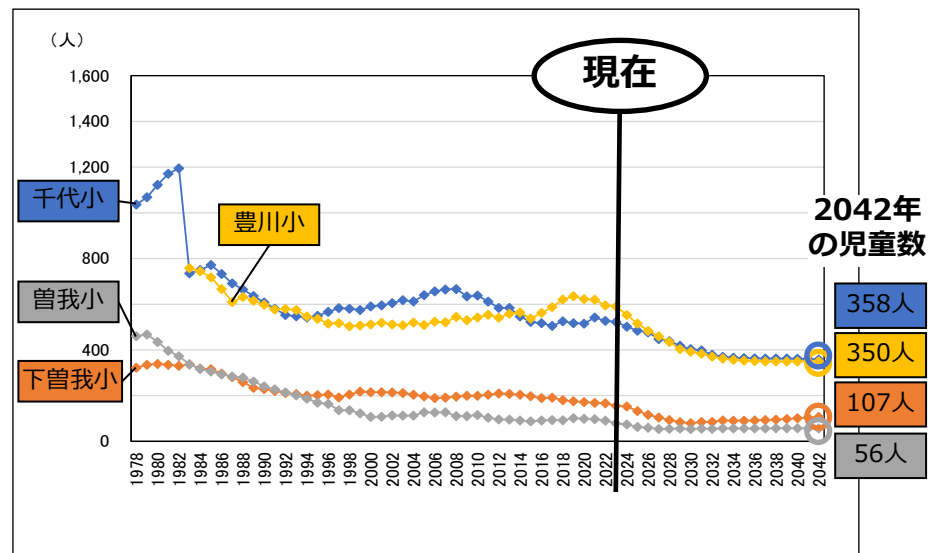
##### 中央地域



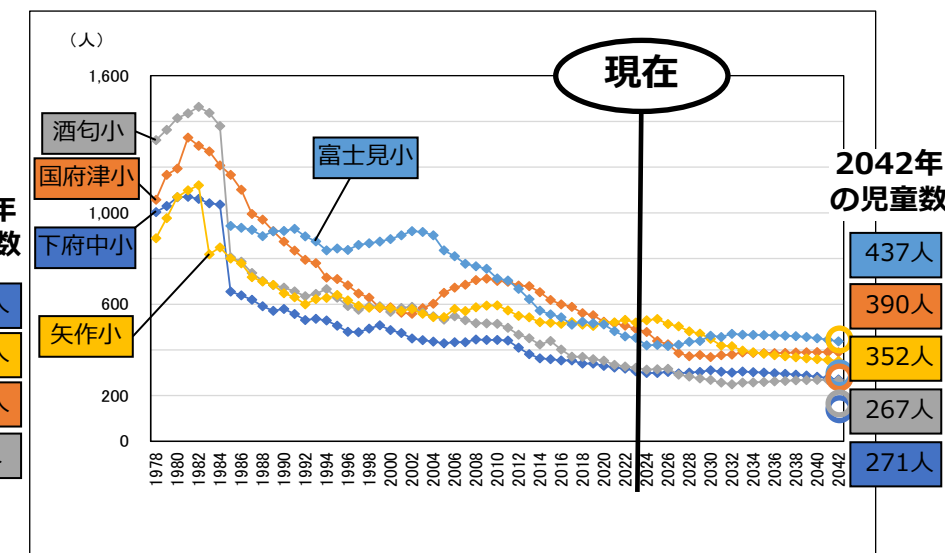
##### 富水・桜井地域



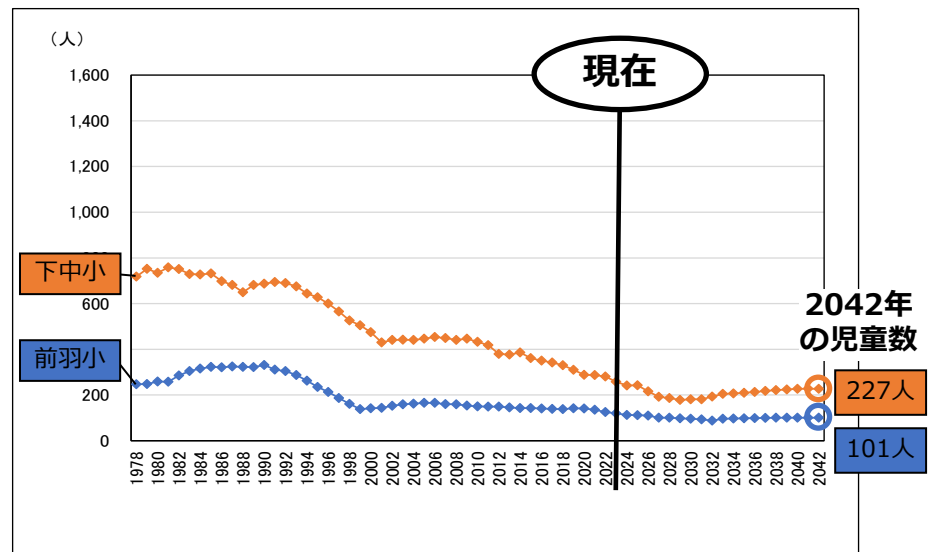
##### 川東北部地域



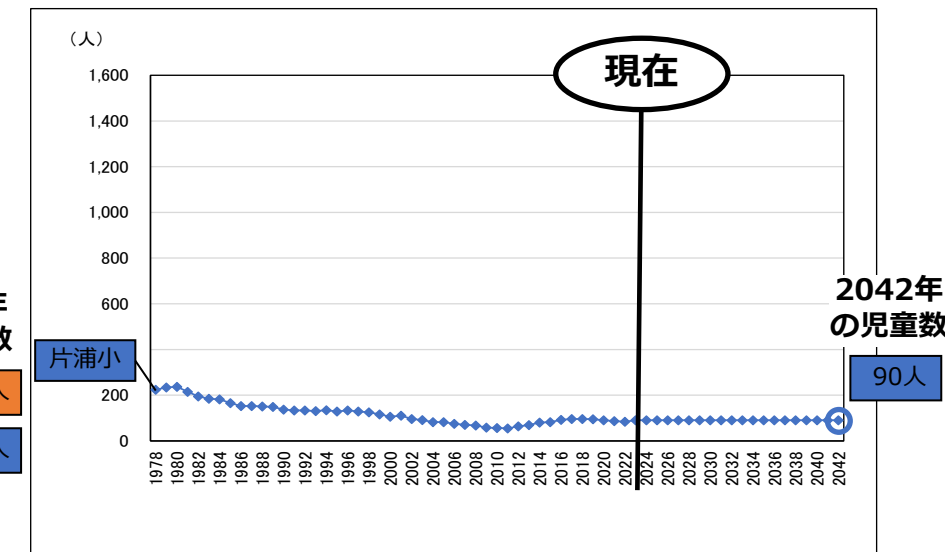
##### 川東南部地域



##### 橘地域



##### 片浦地域

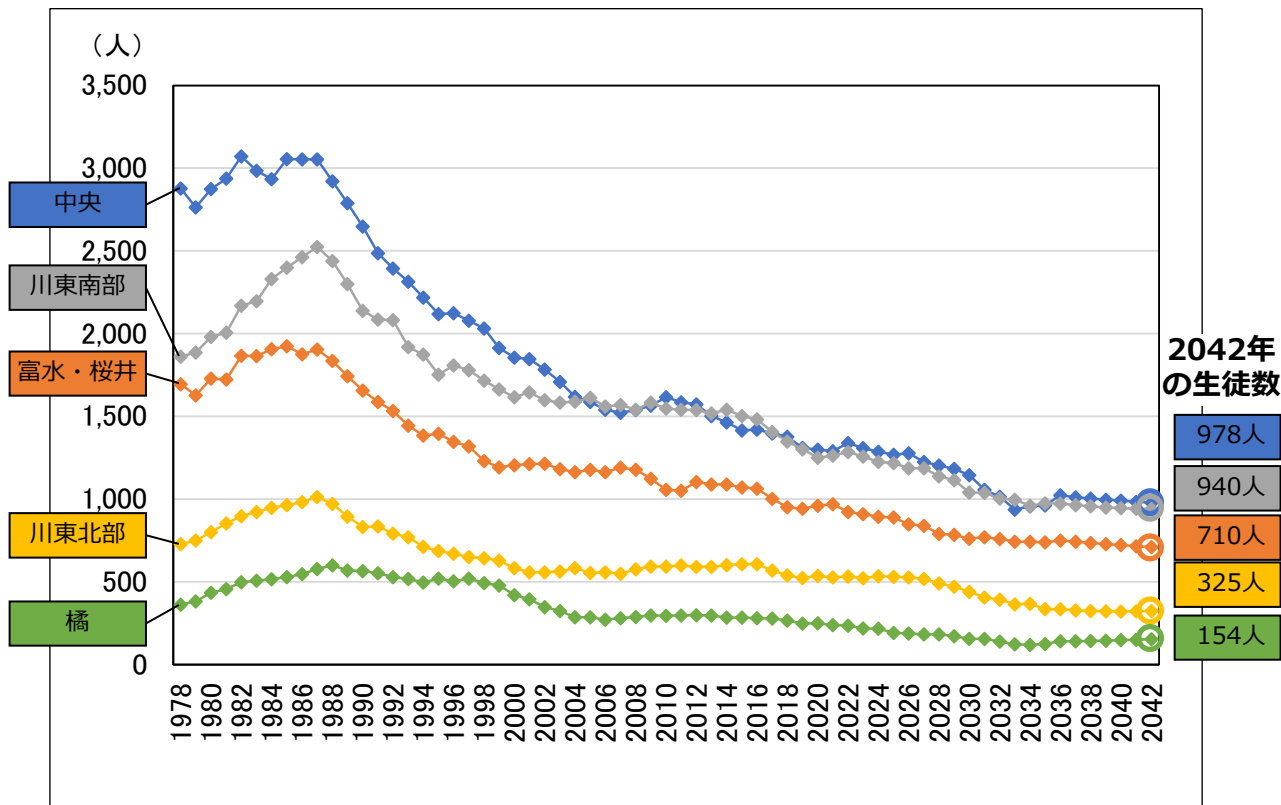


※片浦小の児童数は2023年度以降は90人を据え置きとする

## 2. 地域別・学校別児童生徒数

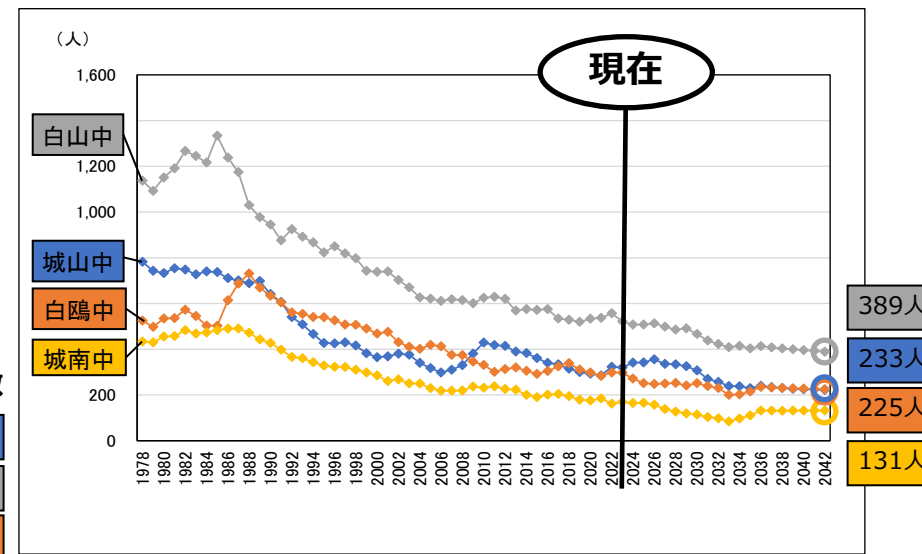
### (2) 中学校

#### ■ 地域別生徒数

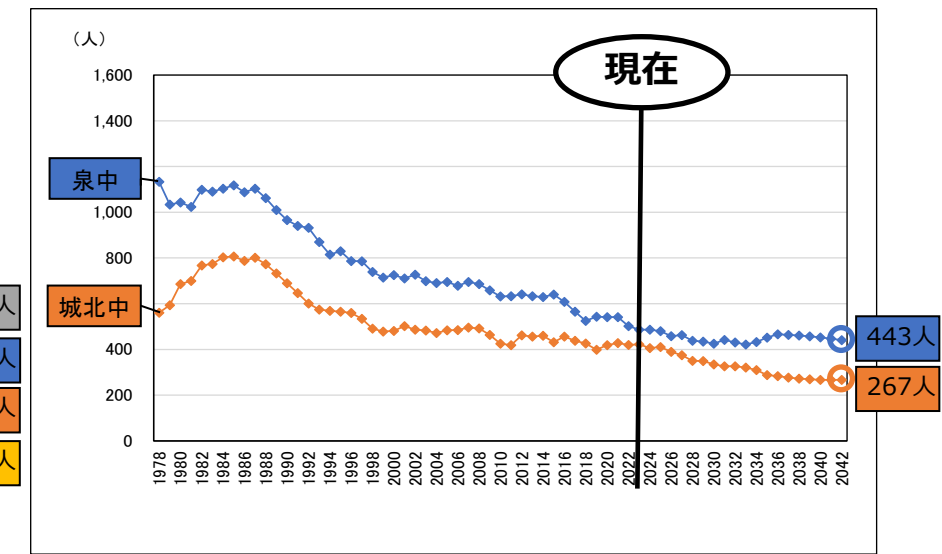


#### ■ 地域別・学校別生徒数

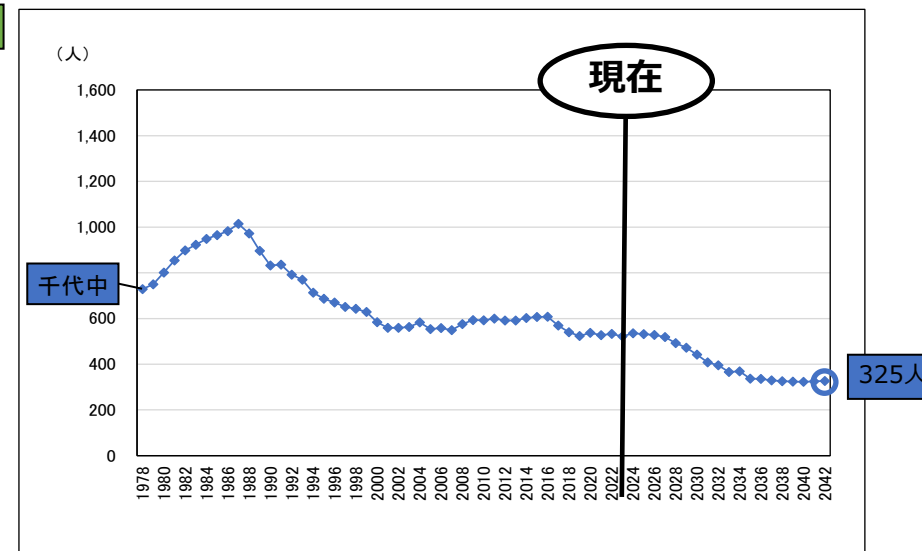
##### 中央地域



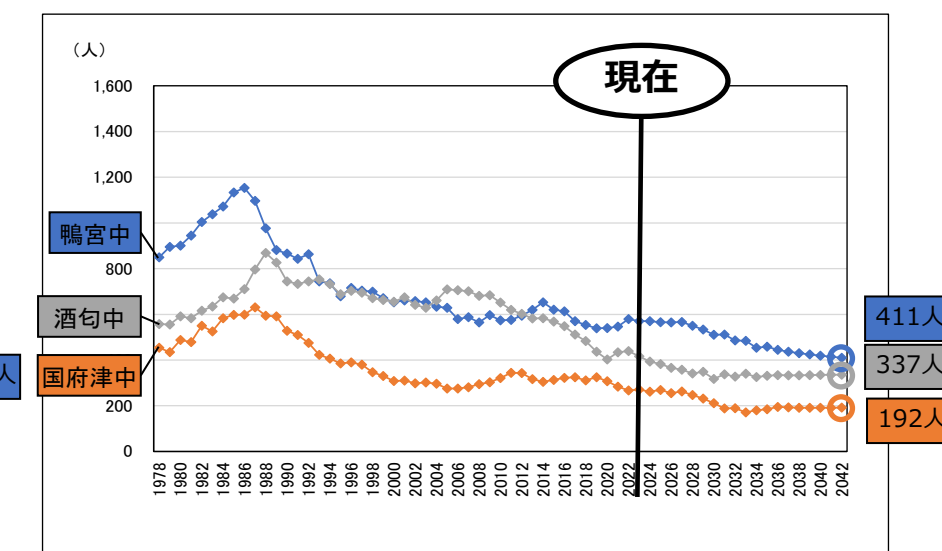
##### 富水・桜井地域



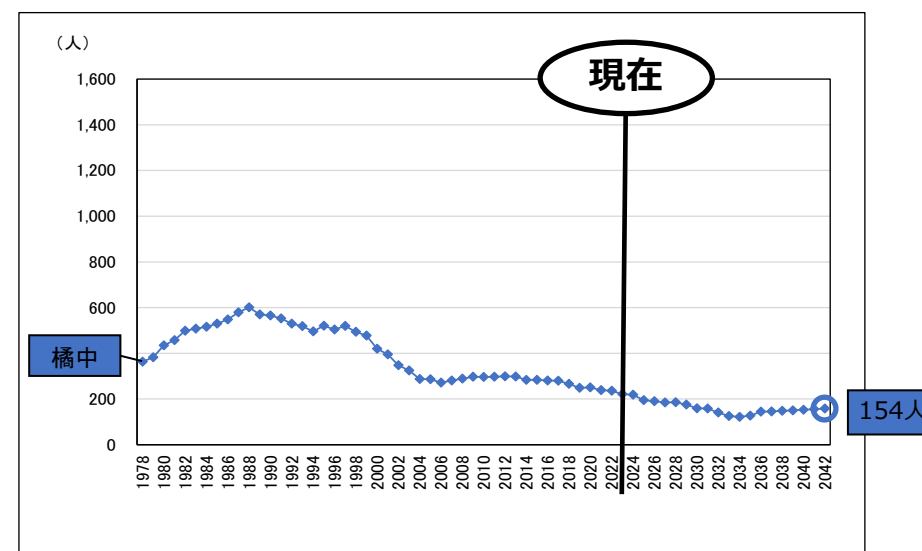
##### 川東北部地域



##### 川東南部地域



##### 橘地域



### 3. 10年後・20年後の学校別児童生徒数・学級数の変化

#### ■ 小学校

地域名	小学校名	項目	2022	2032	2042
中央	三の丸小	児童数(人)	580	398	373
		学級数	18	12	12
	新玉小	児童数(人)	145	174	168
		学級数	6	6	6
	足柄小	児童数(人)	403	344	292
		学級数	14	12	12
	芦子小	児童数(人)	450	424	374
		学級数	15	12	12
	大窪小	児童数(人)	166	127	143
		学級数	7	6	6
	早川小	児童数(人)	134	132	126
		学級数	6	6	6
	山王小	児童数(人)	161	136	138
		学級数	6	6	6
久野小	児童数(人)	250	182	187	
	学級数	10	6	6	
町田小	児童数(人)	257	236	218	
	学級数	11	8	6	
片浦	片浦小	児童数(人)	80	90	90
富水・桜井	富水小	児童数(人)	501	542	457
		学級数	17	18	15
	桜井小	児童数(人)	437	366	372
		学級数	15	12	12
	東富水小	児童数(人)	395	418	377
学級数		14	12	12	
報徳小	児童数(人)	321	218	194	
	学級数	12	6	6	
川東北部	千代小	児童数(人)	501	379	358
		学級数	17	12	12
	下曾我小	児童数(人)	153	85	107
		学級数	6	6	6
	曾我小	児童数(人)	83	55	56
		学級数	6	6	6
豊川小	児童数(人)	577	371	350	
	学級数	18	12	12	
川東南部	下府中小	児童数(人)	294	301	271
		学級数	12	12	12
	国府津小	児童数(人)	490	380	390
		学級数	17	12	12
	酒匂小	児童数(人)	490	380	390
		学級数	12	11	12
	矢作小	児童数(人)	503	416	352
学級数		17	13	12	
富士見小	児童数(人)	427	470	437	
	学級数	14	18	13	
橋	前羽小	児童数(人)	115	88	101
		学級数	6	6	6
	下中小	児童数(人)	256	193	227
		学級数	11	6	6

#### ■ 中学校

地域名	小学校名	項目	2022	2032	2042
中央	城山中	生徒数(人)	314	264	233
		学級数	10	8	6
	白鷗中	生徒数(人)	283	230	225
		学級数	9	7	6
	白山中	生徒数(人)	543	423	389
		学級数	15	12	12
城南中	生徒数(人)	156	97	131	
	学級数	5	3	3	
富水・桜井	泉中	生徒数(人)	474	432	443
		学級数	13	12	12
	城北中	生徒数(人)	410	327	267
		学級数	12	9	9
川東北部	千代中	生徒数(人)	513	394	325
		学級数	15	11	9
川東南部	鴨宮中	生徒数(人)	566	486	411
		学級数	15	13	12
	国府津中	生徒数(人)	256	189	192
		学級数	9	6	6
	酒匂中	生徒数(人)	422	328	337
学級数		12	10	9	
橋	橋中	生徒数(人)	222	139	154
		学級数	7	5	6

: 7学級以上 11学級以下  
 : 6学級以下

※学級数には特別支援学級を含まない

# 4. 今後10年間の小学校の学級数の変化（特別支援学級を含まない）

現在

10年後

地域名	小学校名	2012	2013	2014	2015	2016	2017	2018	2019	2020	2021	2022	2023	2024	2025	2026	2027	2028	2029	2030	2031	2032
中央	三の丸小	17	18	17	17	17	17	17	17	18	18	19	19	18	18	18	17	15	14	14	13	12
	新玉小	11	9	8	7	7	6	6	6	6	6	6	6	6	6	6	6	6	6	6	6	6
	足柄小	15	14	13	13	14	14	14	14	15	15	14	14	14	13	13	12	12	12	12	12	12
	芦子小	17	17	15	15	14	13	14	16	15	15	15	17	16	15	16	15	14	13	13	13	12
	大窪小	9	8	8	7	6	6	7	7	7	7	7	6	6	6	6	6	6	6	6	6	6
	早川小	6	7	7	6	6	6	6	6	6	6	6	6	6	6	6	6	6	6	6	6	6
	山王小	8	8	8	8	8	7	6	7	6	6	6	6	6	6	6	6	6	6	6	6	6
	久野小	12	12	12	12	12	12	12	12	12	10	10	10	8	8	7	7	6	6	6	6	6
片浦	町田小	12	12	12	12	12	12	12	12	11	11	11	10	11	10	10	10	10	9	8	8	8
	片浦小	6	6	6	6	6	6	6	6	6	6	6	6	6	6	6	6	6	6	6	6	6
富水・桜井	富水小	20	19	19	18	18	18	18	16	16	17	17	18	17	17	17	17	17	17	17	18	18
	桜井小	18	18	18	19	19	18	18	18	17	16	15	14	13	12	12	12	12	12	12	12	12
	東富水小	18	19	19	17	17	16	14	14	14	14	14	13	14	13	13	13	13	13	12	12	12
	報徳小	12	12	12	12	12	12	12	12	12	12	12	12	12	12	12	11	10	9	8	7	6
川東北部	千代小	18	18	18	18	17	17	18	17	17	17	17	17	17	16	16	15	15	14	13	13	12
	下曾我小	6	6	6	6	6	6	6	6	6	6	6	6	6	6	6	6	6	6	6	6	6
	曾我小	6	6	6	6	6	6	6	6	6	6	6	6	6	6	6	6	6	6	6	6	6
	豊川小	17	18	18	18	19	19	19	19	18	18	18	18	17	16	15	14	13	12	12	12	12
川東南部	下府中小	13	13	12	12	12	12	12	12	12	12	12	12	12	12	12	12	12	12	12	12	12
	国府津小	21	20	19	18	18	18	18	18	18	18	17	17	16	15	14	13	12	12	12	12	12
	酒匂小	15	13	13	14	13	12	12	12	13	12	12	12	12	12	12	11	11	11	11	11	11
	矢作小	18	17	17	17	16	18	18	18	17	17	17	17	17	18	18	17	16	15	14	13	13
	富士見小	19	19	18	17	18	18	18	17	16	15	14	15	14	14	14	14	15	16	17	17	18
橘	前羽小	6	6	6	6	6	6	6	6	6	6	6	6	6	6	6	6	6	6	6	6	6
	下中小	12	13	13	12	12	12	12	11	11	11	11	10	9	9	8	7	7	6	6	6	6

現在のクラス数

将来（10年後のクラス数）

