

学校と他の公共施設との集約化・複合化事例

事例①	吉川市立美南小学校（埼玉県）	公民館、老人憩の家、子育て支援施設等との複合化
事例②	目黒区立碑小学校（東京都）	地区プール、出張所、地域包括支援センターとの複合化
事例③	調布市立調和小学校（東京都）	図書館分館と複合化 （屋内温水プールは随時開放）
事例④	西川町立西川小学校（山形県）	学校図書館を地域と共用化

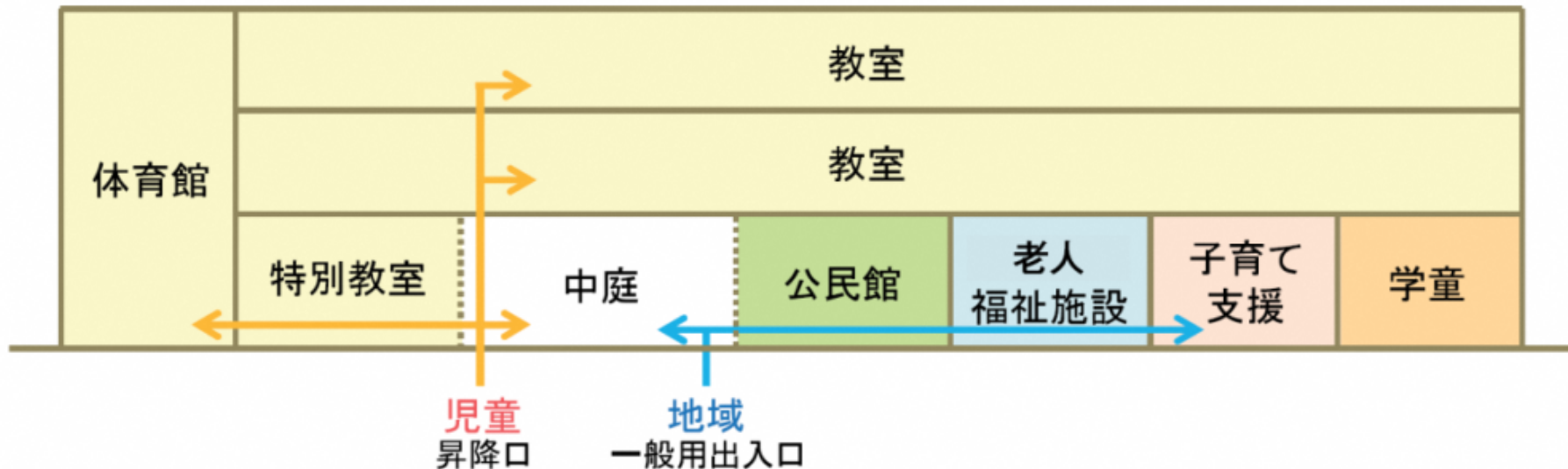
事例① 吉川市立美南小学校（埼玉県）

- 新しい住宅地に求められる学校施設を含めた公共施設の整備
（小学校と、公民館、高齢者ふれあい広場、子育て支援センター、学童保育室の複合化）



- 学校規模／17学級 527名
（特別支援学級／2学級 5名）
- 複合施設(床面積)／小学校 (8,134㎡)
公民館 (299㎡)
高齢者ふれあい広場 (182㎡)
子育て支援センター (105㎡)
学童保育室 (358㎡)
- 整備時期／平成 24 年
- 構造／RC 造地上 3 階建て

<立面図>



事例① 吉川市立美南小学校（埼玉県）

<1階平面図>



4箇所の階段で、3階まで行くことができる。学校運営時間以外は、階段の防火扉を閉めて外部から侵入できないようにしている。

階段

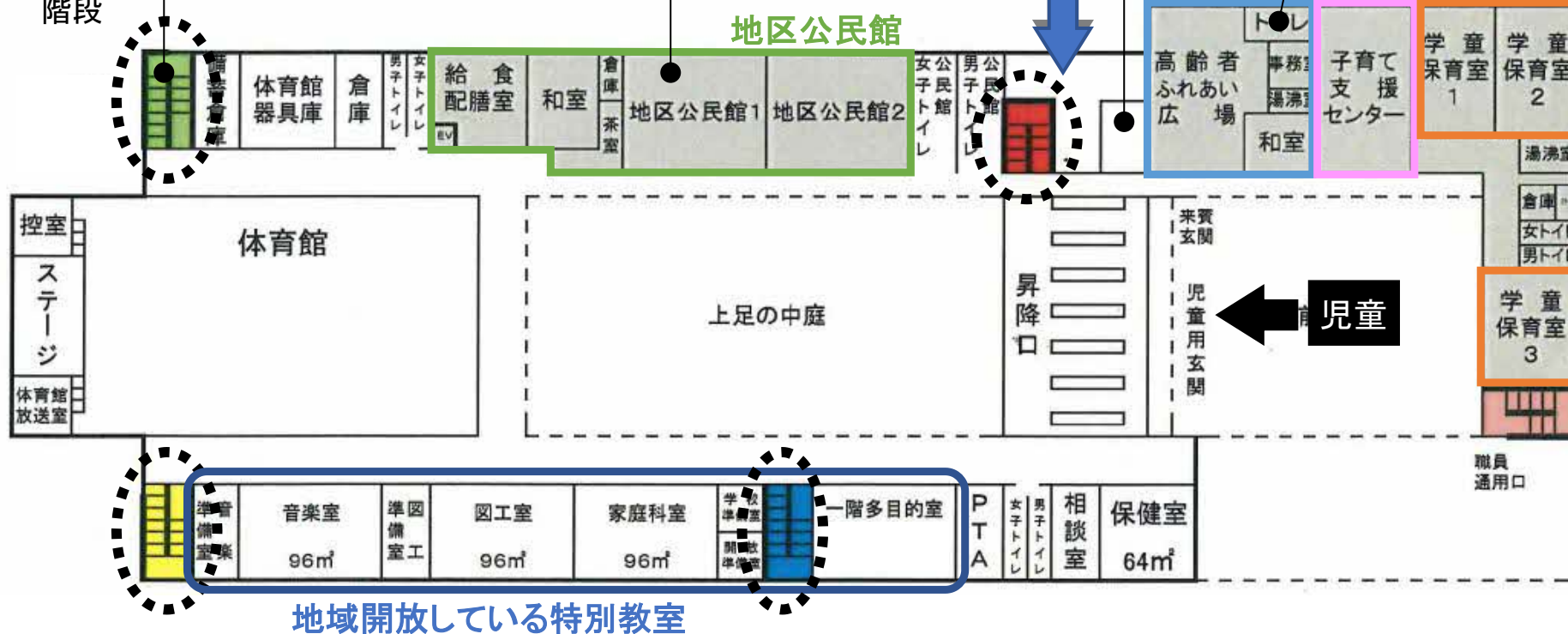
洋会議室



事務室



高齢者ふれあい広場



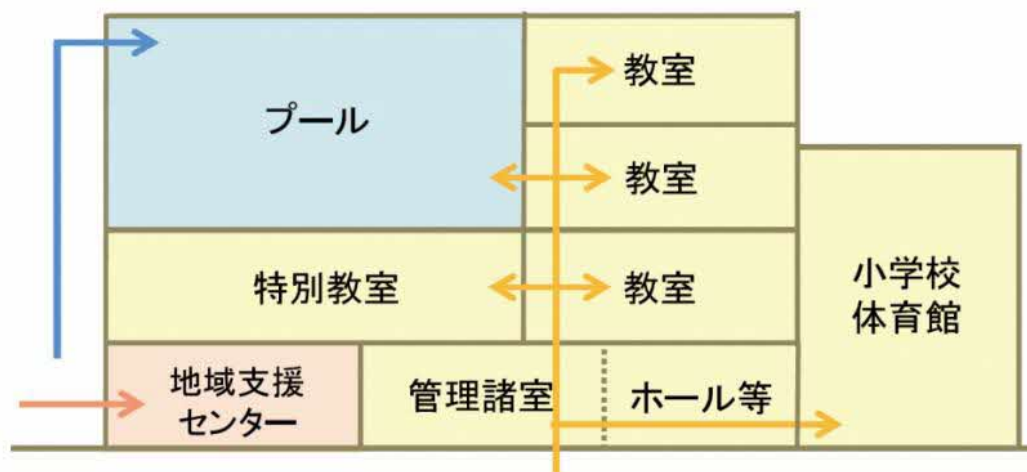
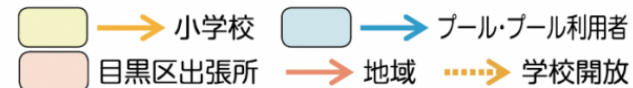
事例② 目黒区立碑小学校（東京都）

- 小学校と地域に必要な出張所、地区プールを複合化
- 民間のビル管理会社が、屋内プールだけでなく学校施設全体の保守点検も行っている。



<立面図>

凡例



- 学校規模 / 17 学級 559 名
(特別支援学級 / 3 学級 18 名)
- 複合施設(床面積) / 小学校 (7,830㎡)
地区プール (1,462㎡)
目黒区出張所・
地域包括支援センター (500㎡)
地域防災用備蓄倉庫 (51㎡)
- 整備時期 / 平成 19 年
- 構造 / RC 造一部 S 造地上 5 階

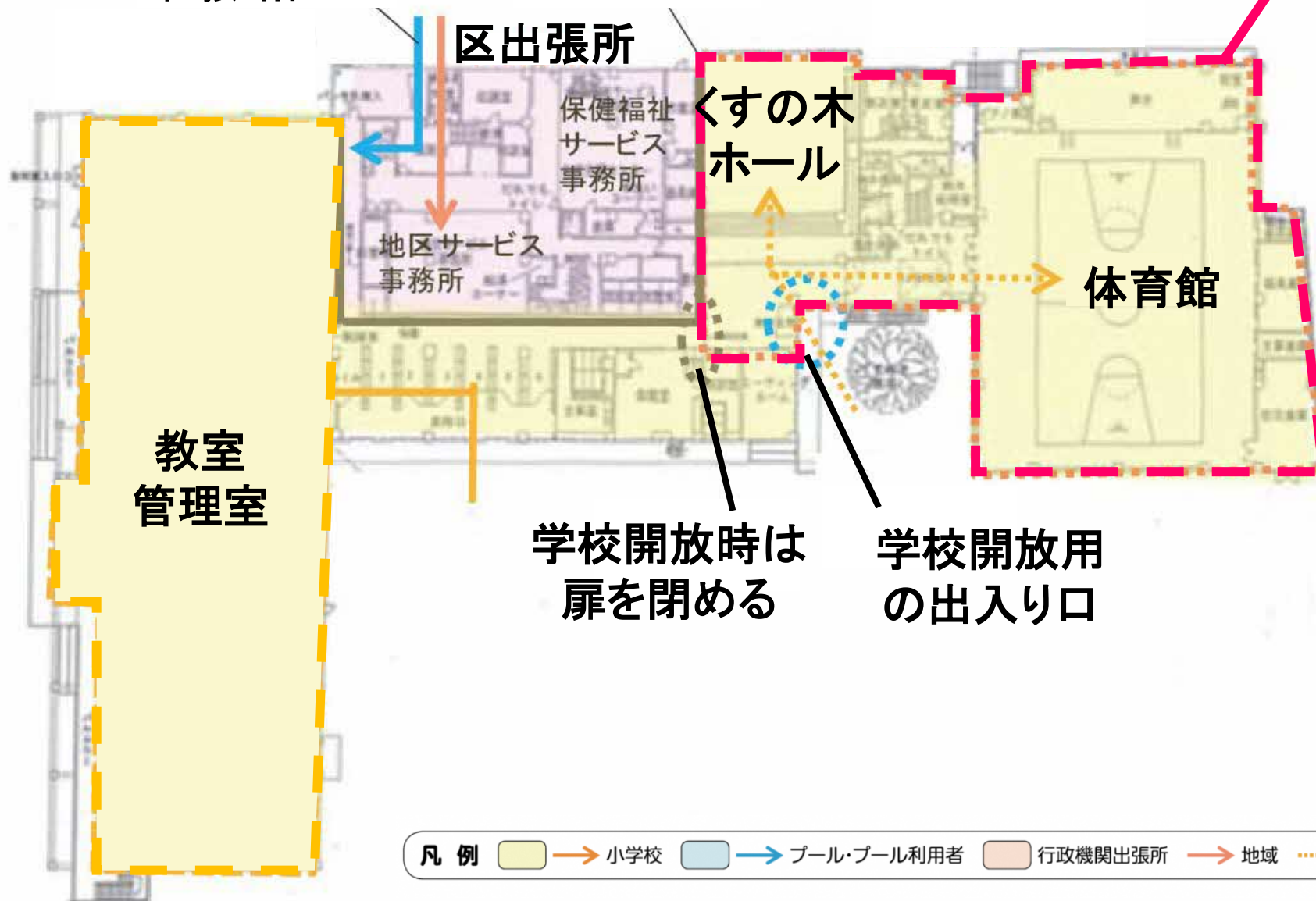
事例② 目黒区立碑小学校（東京都目黒区）

1F

エレベーターで
直接4階プールへ

学校施設とは
分離されている

学校開放部分



事例③ 調布市立調和小学校（東京都）

- 隣接する小学校 2 校を統合し、先進的な地域開放型の学校を新設
- 校舎 1 階に市立図書館を併設している。なお、学校図書館は 2 階に別途設置している。
- 屋内温水プール、体育館、図書館等が配置されている開放棟の 1 階には地域開放玄関が設置されており、利用者は必ずその入口を通ることとなっている。
- 調和小学校の施設の維持管理は、P F I 事業者が体育館や屋内温水プールも含めて一括して担当している。
- 閉校となった小学校跡地をスポーツ施設として、地域のNPO団体が管理運営している。自主運営の一環として、調和小学校の学校開放事業を担当している。



- 学校規模／20学級668名
- 複合施設／小学校（11,653㎡）
図書館調和分館（379㎡）
- 整備時期／平成14年
- 構造／RC造地上3階地下1階

事例③ 調布市立調和小学校（東京都）

＜周辺図＞



＜調和小＞



体育館(アリーナ)



屋内温水プール

- 市民大町スポーツ施設に調和SHC倶楽部の事務局スペースと会員のクラブハウスがあり、朝の7時～夜の9時半までNPO職員が常駐し、それとは別に、朝の9時～午後4時まで事務局員が事務処理や会員の相談に対応している。
- 調和SHC倶楽部は、調和小学校の学校開放事業を自主運営として行っており、市民大町スポーツ施設と一体的な運用を図ることで、利用者の増加やサークル活動の充実など、相乗効果を生んでいる。

	市民大町スポーツ施設 使用は市に申請	調和小学校		
		体育館 使用は学校と調整	校庭	プール 使用は市に申請
学校関係	—	最優先		
SHC	優先有料	優先無料 一般的な学校開放に代わる部分	優先無料	優先有料
一般団体	抽選有料	—	—	抽選有料
一般個人	一部施設のみ 抽選で使用可能 有料	—	—	随時利用 可能 有料

事例④ 西川町立西川小学校（山形県）

- 過疎、少子化に伴い小学校の児童数が減少していくため5つの小学校を1校に統合。特に図書室機能を積極的に検討し、公立図書館と同様のサービス提供を実現した例。
- 平日夕方や土曜休日は、学校の玄関を通過せずに入室できるように、図書室に地域住民専用の入口を設置している。
- 住民用の入口の横に、畳が敷かれた「和室」部分と、フローリングの床の「会議室」部分に分かれた「交流室」が設置されており、特に土曜日・休日に、児童と町民とのふれあいの場として活用されている。
- 学校敷地内には約100台分の駐車場が確保されている。



- 学校規模／13学級249名
(うち、特別支援学級3学級)
- 敷地面積／49,609m²
- 延床面積／6,977m²
- 整備時期／平成18年
- 構造／RC造一部木造、地上2階、搭屋1階
- 図書室蔵書数／約6万5,000冊

事例④ 西川町立西川小学校（山形県）

