

6 気 象



気象観測装置（風見鶏）

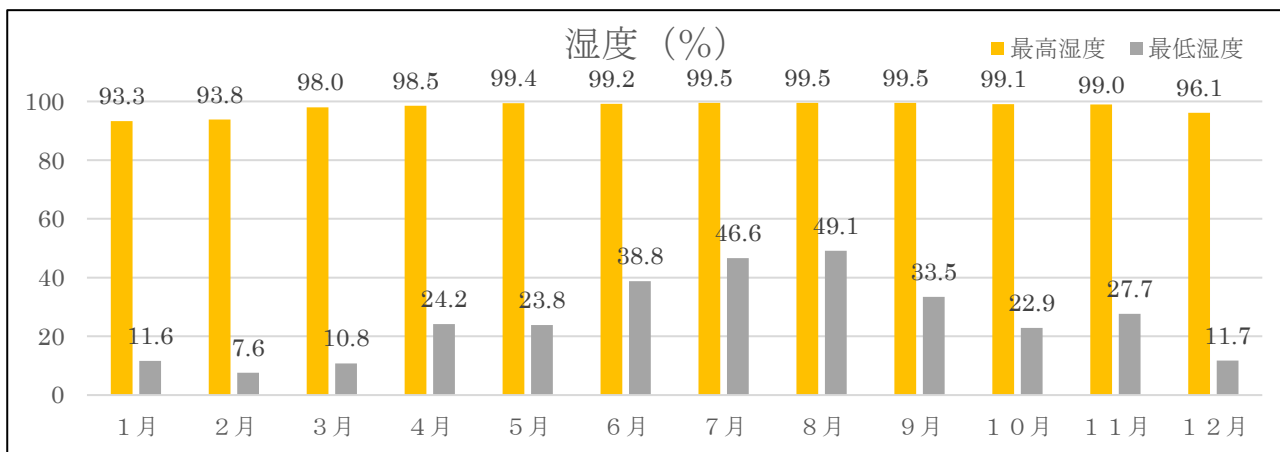
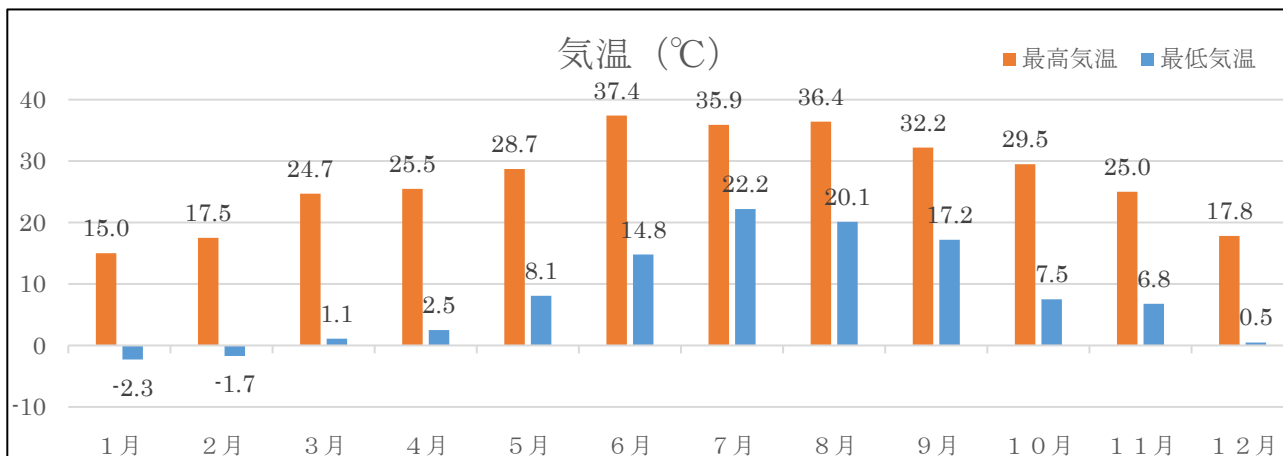
気象状況（小田原市）

（1）気温と湿度

（令和4年中）

区分 月別	気温（℃）			湿度（％）		
	最高	最低	平均	最高	最低	平均
年間	37.4	-2.3	16.6	99.5	7.6	68.5
1月	15.0	-2.3	5.1	93.3	11.6	53.9
2月	17.5	-1.7	5.6	93.8	7.6	51.4
3月	24.7	1.1	11.4	98.0	10.8	62.4
4月	25.5	2.5	15.4	98.5	24.2	72.8
5月	28.7	8.1	18.7	99.4	23.8	72.9
6月	37.4	14.8	22.9	99.2	38.8	76.4
7月	35.9	22.2	27.1	99.5	46.6	78.5
8月	36.4	20.1	27.5	99.5	49.1	78.2
9月	32.2	17.2	24.8	99.5	33.5	77.1
10月	29.5	7.5	17.8	99.1	22.9	70.6
11月	25.0	6.8	15.0	99.0	27.7	69.6
12月	17.8	0.5	8.2	96.1	11.7	58.5

気温と湿度

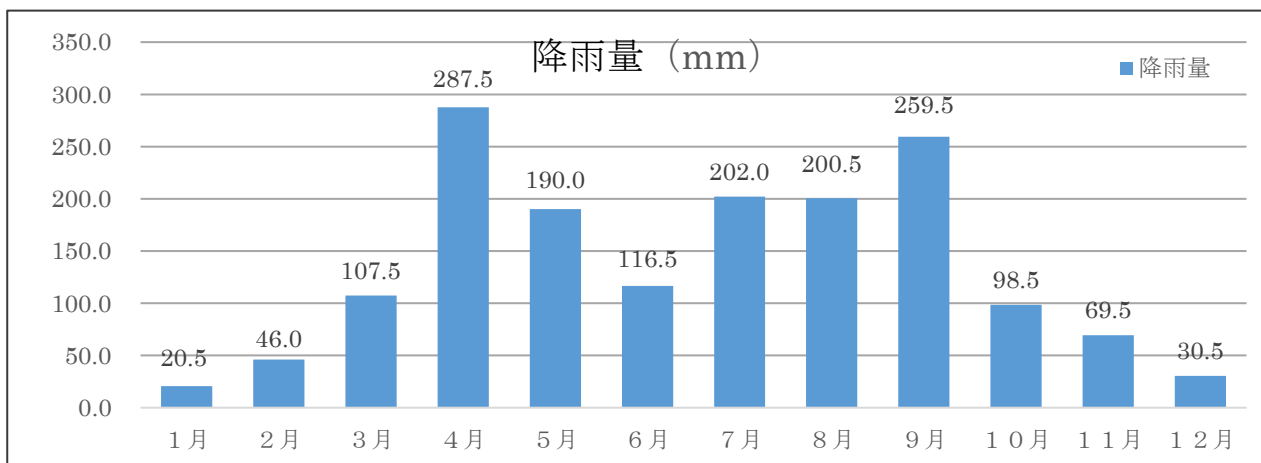
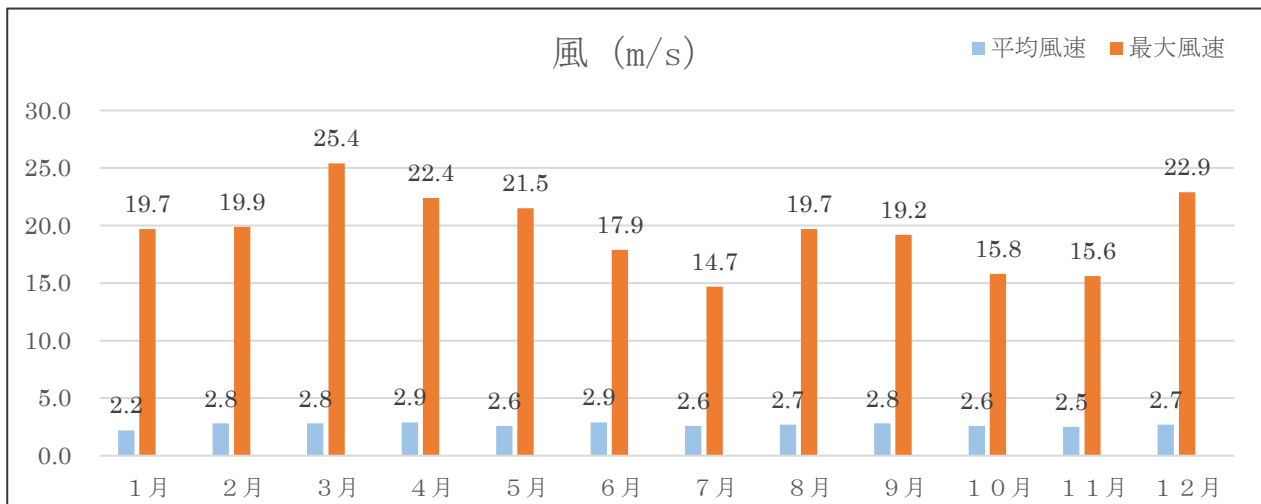


(2) 風と雨

(令和4年中)

区分 月別	風速 (m/s)			降雨量 (mm)	降雨 日数	降雪 日数	日最大 雨量 (mm)	平均 降雨量 (mm)
	平均 風速	最大 瞬間 風速	10 m/s 以上の 強風日数					
年間	2.7	25.4	187	1628.5	119	0	110.0	13.7
1月	2.2	19.7	11	20.5	4	0	15.5	5.1
2月	2.8	19.9	20	46.0	5	0	17.5	9.2
3月	2.8	25.4	21	107.5	11	0	52.5	9.8
4月	2.9	22.4	18	287.5	15	0	56.5	19.1
5月	2.6	21.5	14	190.0	14	0	53.5	13.6
6月	2.9	17.9	18	116.5	14	0	48.0	8.3
7月	2.6	14.7	18	202.0	11	0	110.0	18.4
8月	2.7	19.7	17	200.5	13	0	104.0	15.4
9月	2.8	19.2	14	259.5	10	0	110.0	26.0
10月	2.6	15.8	17	98.5	7	0	61.0	14.1
11月	2.5	15.6	8	69.5	7	0	35.0	9.9
12月	2.7	22.9	11	30.5	8	0	13.5	3.8

雨と風

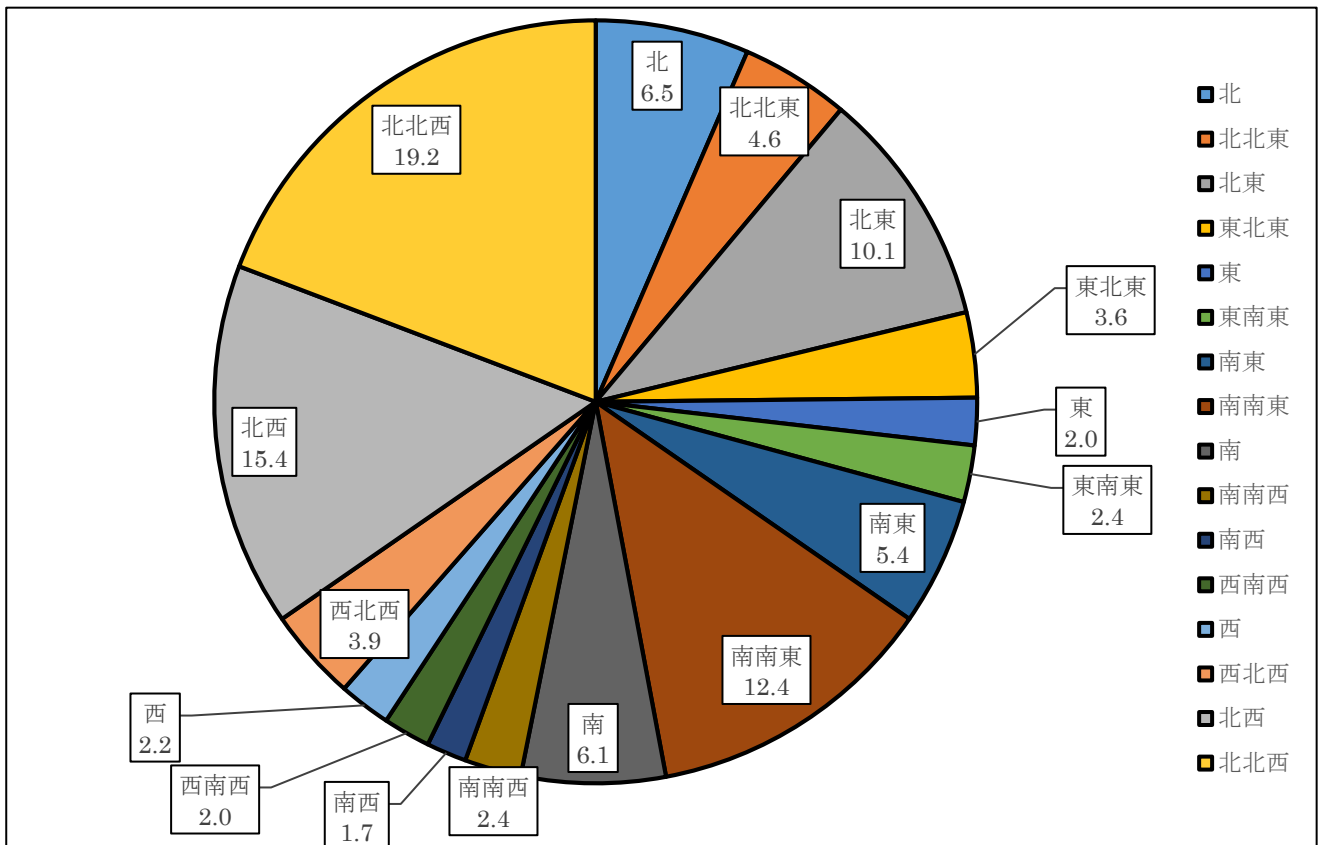


(3) 主風向

(令和4年中)

風向 頻度 (%) 月別	北	北北東	北東	東北東	東	東南東	南東	南南東	南	南南西	南西	西南西	西	西北西	北西	北北西
年間	6.5	4.6	10.1	3.6	2.0	2.4	5.4	12.4	6.1	2.4	1.7	2.0	2.2	3.9	15.4	19.2
1月	8.8	4.0	8.1	3.2	2.7	2.9	4.8	6.7	2.5	1.1	1.1	2.0	2.0	5.7	21.5	22.7
2月	7.9	4.7	9.1	1.9	1.5	2.1	4.1	10.1	2.7	1.4	1.5	3.0	3.3	5.3	20.8	20.4
3月	6.2	6.7	15.4	3.2	1.7	2.9	6.9	12.6	5.7	2.0	2.0	1.8	1.9	3.3	12.5	15.3
4月	6.5	5.0	12.1	4.8	2.1	3.1	5.9	11.6	5.7	3.2	1.5	1.3	1.4	2.7	13.3	19.7
5月	5.3	3.8	7.7	2.5	1.6	2.9	9.5	21.0	7.0	1.3	0.8	1.2	2.1	3.1	13.4	17.0
6月	6.4	4.6	6.7	2.7	1.3	2.4	7.0	17.6	7.6	3.4	2.4	2.3	2.3	3.5	12.0	17.9
7月	4.5	3.2	5.2	2.5	2.7	2.6	7.1	22.9	10.9	3.5	1.9	2.0	3.3	4.3	10.1	13.3
8月	4.6	3.3	7.7	3.1	1.7	2.0	6.0	16.5	12.3	5.3	3.3	3.2	3.1	4.0	11.5	12.4
9月	5.5	6.3	18.8	6.3	2.9	2.8	4.5	12.8	7.0	1.4	0.8	0.8	1.8	2.4	10.1	15.8
10月	8.6	5.7	13.4	5.7	2.2	1.2	2.4	5.0	3.9	2.5	1.6	1.0	1.5	3.0	16.9	25.6
11月	7.2	4.1	8.5	4.3	2.2	2.3	3.7	6.2	4.5	1.4	1.3	1.0	1.2	3.6	21.5	26.9
12月	6.7	3.9	8.5	3.0	1.7	1.6	3.1	6.1	3.0	1.6	2.1	4.5	3.1	5.5	22.1	23.6

年間の主風向 (%)



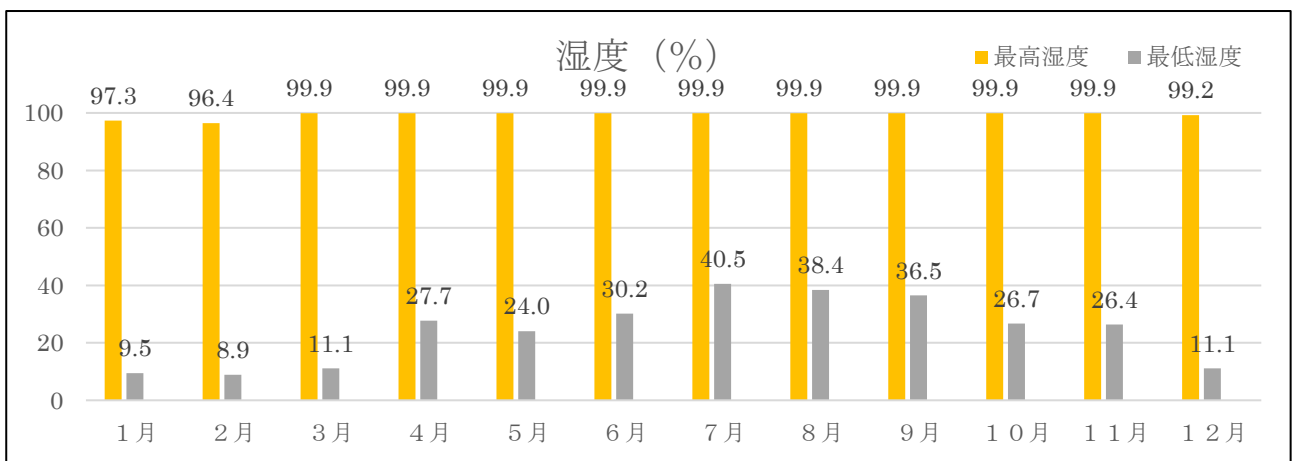
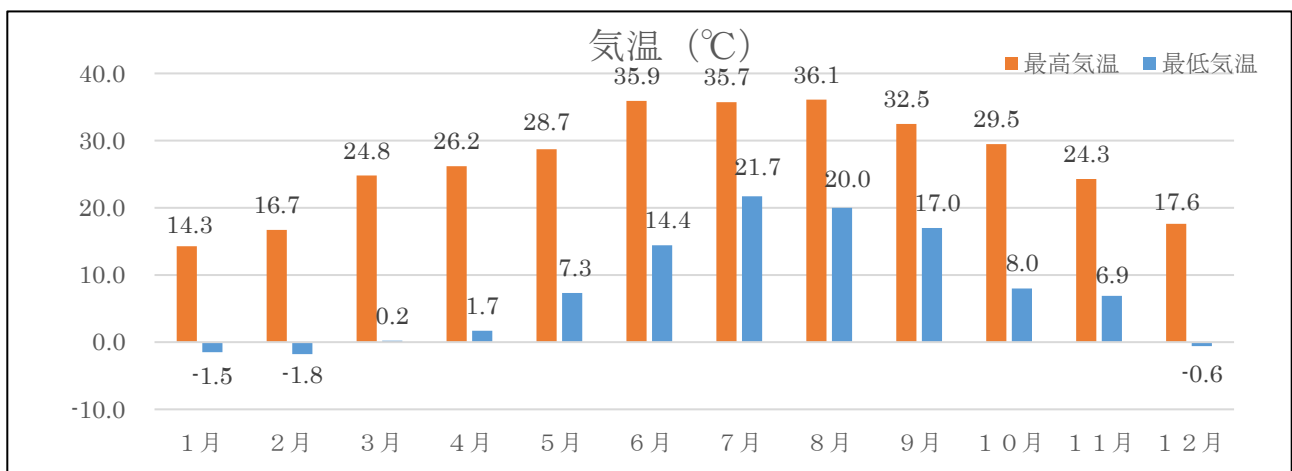
気象状況（南足柄市）

（1）気温と湿度

（令和4年中）

区分 月別	気 温 (°C)			湿 度 (%)		
	最 高	最 低	平 均	最 高	最 低	平 均
年 間	36.1	-1.8	16.2	99.9	8.9	70.0
1 月	14.3	-1.5	4.7	97.3	9.5	55.1
2 月	16.7	-1.8	5.1	96.4	8.9	52.6
3 月	24.8	0.2	10.9	99.9	11.1	64.0
4 月	26.2	1.7	15.2	99.9	27.7	74.0
5 月	28.7	7.3	18.4	99.9	24.0	72.9
6 月	35.9	14.4	22.5	99.9	30.2	77.6
7 月	35.7	21.7	26.9	99.9	40.5	78.4
8 月	36.1	20.0	27.1	99.9	38.4	80.0
9 月	32.5	17.0	24.2	99.9	36.5	79.9
10 月	29.5	8.0	17.3	99.9	26.7	73.2
11 月	24.3	6.9	14.6	99.9	26.4	71.9
12 月	17.6	-0.6	7.8	99.2	11.1	60.4

気温と湿度

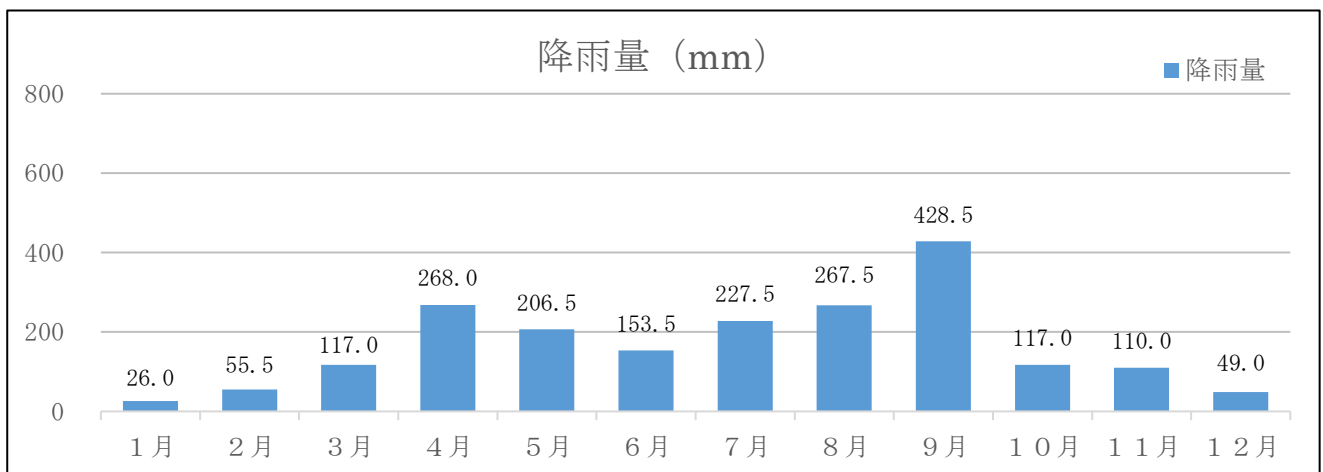
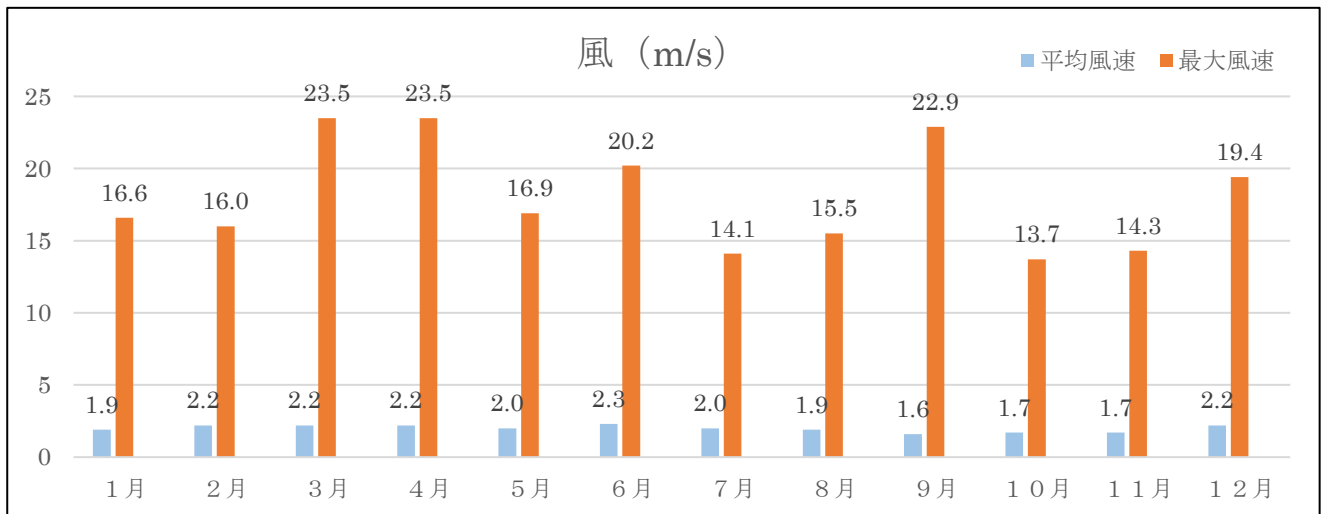


(2) 風と雨

(令和4年中)

区分 月別	風速 (m/s)			降雨量 (mm)	降雨 日数	降雪 日数	日最大 雨量 (mm)	平均 降雨量 (mm)
	平均 風速	最大 瞬間 風速	10 m/s 以上の 強風日数					
年間	2.0	23.5	141	2026.0	125	0	428.5	16.2
1月	1.9	16.6	7	26.0	5	0	19.5	5.2
2月	2.2	16.0	14	55.5	7	0	20.0	7.9
3月	2.2	23.5	18	117.0	12	0	50.5	9.8
4月	2.2	23.5	15	268.0	15	0	55.0	17.9
5月	2.0	16.9	14	206.5	14	0	66.5	14.8
6月	2.3	20.2	17	153.5	13	0	62.0	11.8
7月	2.0	14.1	14	227.5	12	0	78.0	19.0
8月	1.9	15.5	14	267.5	13	0	124.0	20.6
9月	1.6	22.9	6	428.5	12	0	216.5	35.7
10月	1.7	13.7	6	117.0	7	0	57.5	16.7
11月	1.7	14.3	5	110.0	7	0	47.5	15.7
12月	2.2	19.4	11	49.0	8	0	22.5	6.1

風と雨

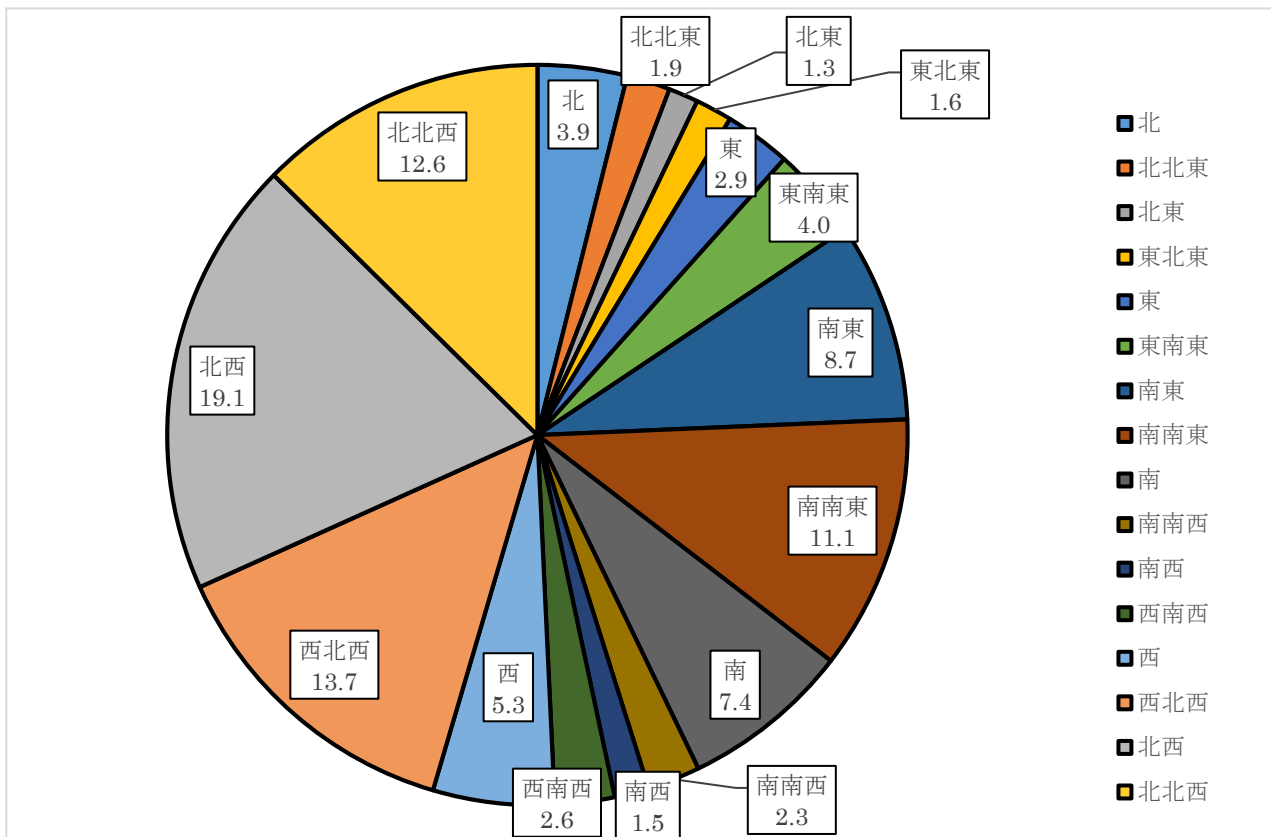


(3) 主風向

(令和4年中)

風向 頻度 (%) 月別	北	北北東	北東	東北東	東	東南東	南東	南南東	南	南南西	南西	西南西	西	西北西	北西	北北西
年間	3.9	1.9	1.3	1.6	2.9	4.0	8.7	11.1	7.4	2.3	1.5	2.6	5.3	13.7	19.1	12.6
1月	5.1	1.7	1.3	1.3	2.2	3.1	6.3	9.1	6.3	1.8	1.6	3.1	6.7	15.8	21.2	13.6
2月	4.8	2.3	1.3	1.8	2.2	2.5	6.0	9.9	5.1	2.0	1.5	2.8	6.2	16.2	24.9	10.5
3月	3.0	1.7	1.2	2.2	3.8	4.8	10.9	13.5	9.3	3.0	1.8	3.6	5.7	12.0	14.3	9.1
4月	2.3	1.2	0.7	1.0	2.7	4.7	11.0	14.0	9.9	2.7	1.9	2.6	4.4	13.2	17.9	9.8
5月	2.8	1.9	1.3	1.8	3.7	5.1	14.4	16.7	7.0	1.3	0.8	1.1	3.5	12.8	16.2	9.6
6月	2.9	1.6	1.0	1.3	2.8	3.8	8.8	11.5	6.6	2.9	1.7	3.2	5.7	11.2	16.7	18.3
7月	3.7	2.0	2.3	2.8	5.4	5.3	11.2	10.4	5.1	1.2	0.9	2.0	4.1	9.3	17.6	16.7
8月	3.6	2.0	1.3	1.6	2.7	4.6	9.4	9.7	7.2	2.4	1.9	3.2	5.5	13.0	18.4	13.7
9月	5.0	2.6	1.9	2.2	2.6	4.2	8.5	12.4	12.5	3.9	1.8	1.5	4.2	14.4	14.1	8.1
10月	5.1	2.2	1.0	1.0	2.7	3.5	5.6	8.9	9.4	3.0	1.7	2.0	4.5	14.3	22.0	13.2
11月	5.1	1.8	1.2	1.4	2.2	3.4	6.8	9.0	5.6	2.2	1.5	2.2	5.1	15.7	22.8	14.0
12月	4.1	1.3	1.3	1.2	2.3	3.2	5.7	8.6	4.5	1.6	0.9	3.5	7.8	16.5	22.8	14.9

年間の主風向 (%)

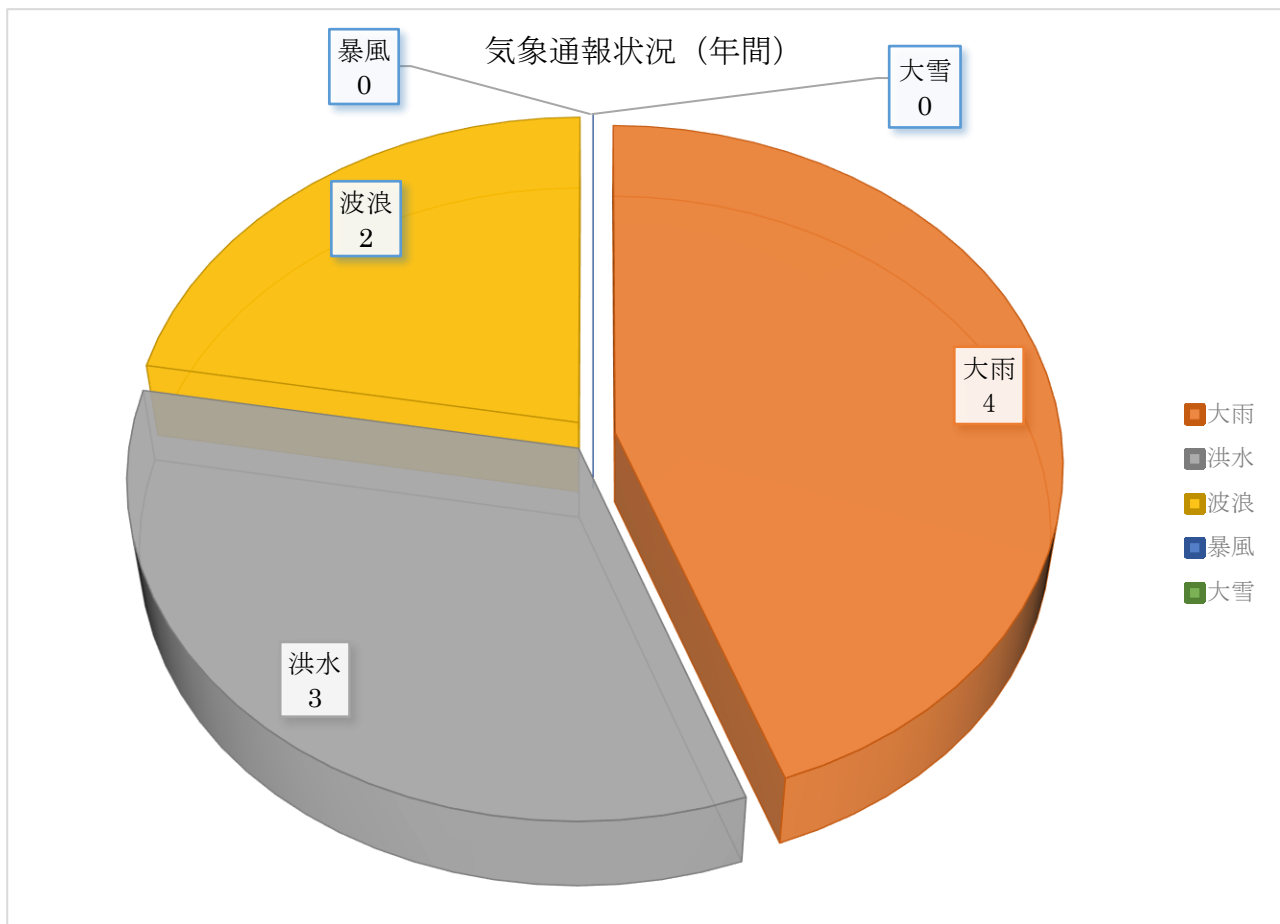


気象通報状況（小田原市のみ）

（1）警 報

（令和4年中）

月別 \ 通報別	大 雪	大 雨	洪 水	波 浪	暴 風
年 間		4	3	2	
1 月					
2 月					
3 月					
4 月					
5 月			1		
6 月					
7 月		1			
8 月		1	1	1	
9 月		2	1	1	
10 月					
11 月					
12 月					



(2) 注意報

(令和4年中)

通報別 月別	乾燥	強風	波浪	大雪	風雪	着雪	低温	大雨	洪水	雷	霜	濃霧	津波	高潮
年間	12	93	26	4	1	4	8	18	6	67	1	13	1	
1月	4	9	2	1		1	4			1		1	1	
2月	2	11	2	2	1	2	4			1				
3月	3	10	4	1		1				4		1		
4月		5	4					3		6	1	5		
5月		7	2					2		6		1		
6月		11	1					2		11		1		
7月		5	1					2	1	15		1		
8月		5	3					4	2	12		1		
9月		5	2					3	3	4				
10月		9						1		2		1		
11月		7	2					1		5		1		
12月	3	9	3											

