

## 8 救急・救助



特別救助隊運用車両

## 令和4年中の救急概要

出 動 件 数	.....	18,632 件
搬 送 件 数	.....	15,171 件
搬 送 人 員	.....	15,236 人
	出動件数	搬送人員
火 災 事 故	..... 73 件	20 人
自然災害事故	..... 0 件	0 人
水 難 事 故	..... 12 件	5 人
交 通 事 故	..... 947 件	831 人
労働災害事故	..... 162 件	156 人
運動競技事故	..... 171 件	159 人
一 般 負 傷	..... 2,927 件	2,549 人
加 害	..... 60 件	42 人
自 損 行 為	..... 141 件	95 人
急 病	..... 12,590 件	10,137 人
そ の 他	..... 1,549 件	1,242 人

令和4年中の救急自動車による救急出動件数は、18,632件(前年比3,202件増、20.8%増)、搬送人員は15,236人(前年比1,964人増、14.8%増)で、救急出動件数、搬送人員ともに対前年比で増加しました。

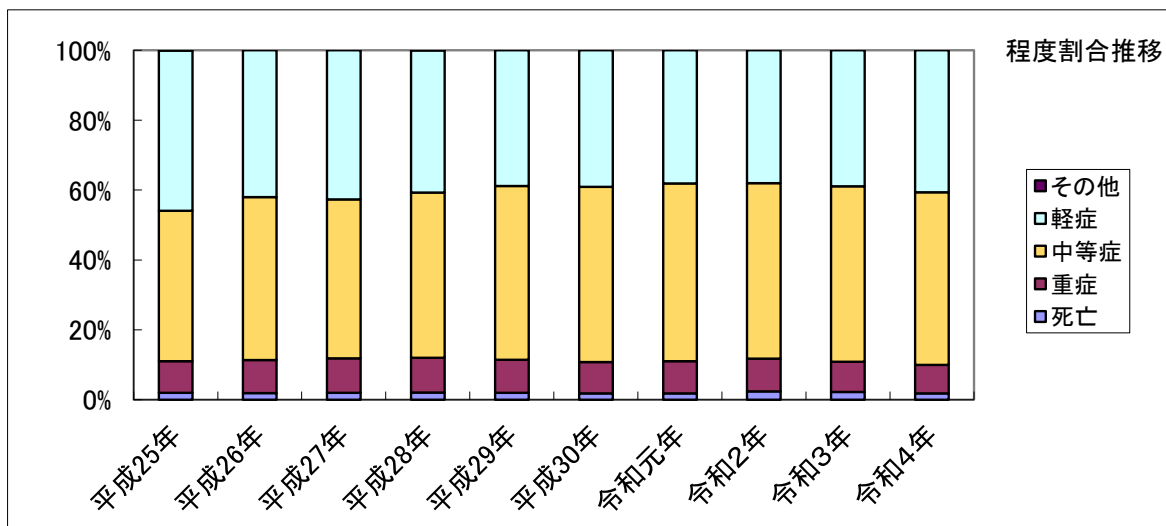
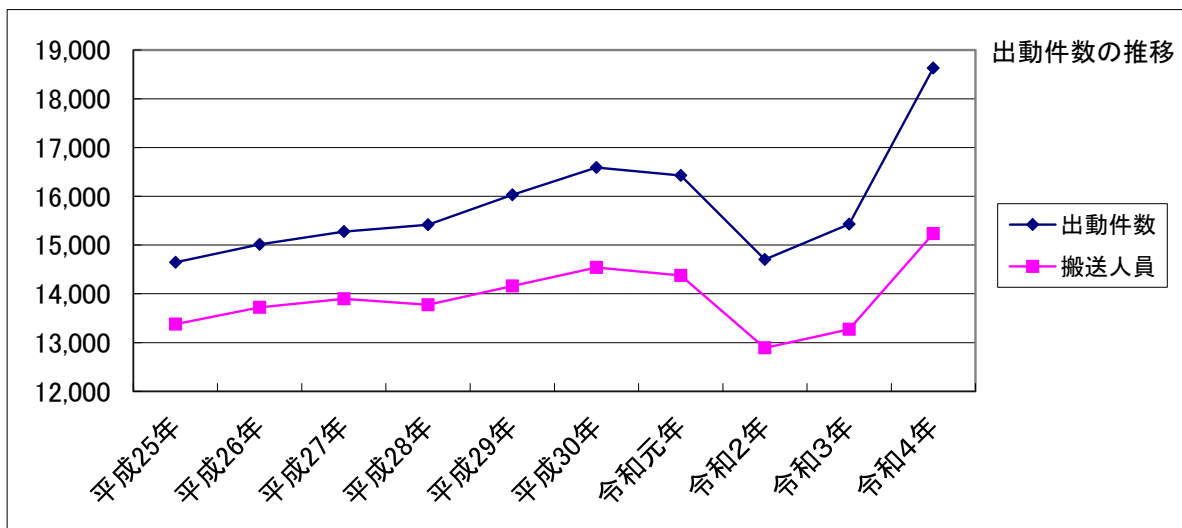
## 救急救命士認定状況

救急救命士資格を有する救急隊員数	93 人
うち、気管挿管認定救急救命士数	30 人
うち、ビデオ硬性挿管用喉頭鏡による気管挿管認定救急救命士数	24 人
うち、薬剤投与認定救急救命士数	89 人
うち、心肺停止前の静脈路確保認定救急救命士数	88 人
うち、低血糖発作に対するブドウ糖投与認定救急救命士数	88 人
うち、指導救命士数	4 人

過去10年間の救急出動件数・搬送人員の推移

	出動件数	搬送人員	死亡	重症	中等症	軽症	その他	軽症比率	軽症比率(国)
平成25年	14,646	13,375	269	1206	5,752	6,145	3	45.9%	49.9%
平成26年	15,011	13,724	263	1,290	6,403	5,768		42.0%	49.4%
平成27年	15,276	13,900	280	1,363	6,322	5,935		42.7%	49.4%
平成28年	15,416	13,775	284	1,373	6,511	5,606	1	40.7%	49.3%
平成29年	16,029	14,158	280	1,340	7,042	5,496		38.8%	48.6%
平成30年	16,588	14,543	266	1,307	7,284	5,686		39.0%	48.8%
令和元年	16,427	14,374	257	1,329	7,313	5,475		38.1%	48.0%
令和2年	14,702	12,890	309	1,208	6,471	4,902		38.0%	45.6%
令和3年	15,430	13,272	294	1,143	6,673	5,162		38.9%	44.8%
令和4年	18,632	15,236	279	1,239	7,532	6,186		40.6%	

※ その他:病院以外の場所への搬送(接骨院、警察等)



## 市町別救急出動件数

(令和4年中)

	出動件数	火事	災故	自災	然害	水事	難故	交事故	通事故	労災	働害	運競	動技	一負	般傷	加害	自行	損為	急病	その他
計	18,632	73	0	12	947	162	171	2,927	60	141	12,590	1,549								
小田原市	12,657	40	0	10	605	103	103	1,996	52	92	8,442	1,214								
南足柄市	2,200	6	0	0	79	12	26	347	1	18	1,603	108								
中井町	582	5	0	0	27	15	11	69	1	5	438	11								
大井町	931	7	0	1	72	9	15	154	0	7	624	42								
松田町	707	3	0	0	32	2	4	138	1	7	417	103								
山北町	668	9	0	0	75	15	6	103	3	2	438	17								
開成町	872	3	0	1	46	6	6	120	2	10	625	53								
1市5町計	5,960	33	0	2	331	59	68	931	8	49	4,145	334								
管外	15	0	0	0	11	0	0	0	0	0	3	1								

## 参考 自動車専用道路別救急出動状況

(令和4年中)

	出動件数	火事	災故	自災	然害	水事	難故	交事故	通事故	労災	働害	運競	動技	一負	般傷	加害	自行	損為	急病	その他
計	100	2	0	0	72	2	0	4	0	1	19	0								
東名高速	73	2	0	0	56	1	0	2	0	0	12	0								
小田原・厚木	12	0	0	0	8	0	0	1	0	0	3	0								
西湘バイパス	13	0	0	0	7	1	0	0	0	1	4	0								
ターンパイク	2	0	0	0	1	0	0	1	0	0	0	0								
その他	0	0	0	0	0	0	0	0	0	0	0	0								

## 市町別救急搬送人員

(令和4年中)

	搬送人員	火事	災故	自災	然害	水事	難故	交事故	通事故	労災	働害	運競	動技	一負	般傷	加害	自行	損為	急病	その他
計	15,236	20	0	5	831	156	159	2,549	42	95	10,137	1,242								
小田原市	10,145	15	0	4	510	100	96	1,711	37	61	6,644	967								
南足柄市	1,815	0	0	0	69	12	25	307	1	12	1,305	84								
中井町	514	1	0	0	25	14	8	64	2	4	391	5								
大井町	800	1	0	0	67	8	14	132	0	6	540	32								
松田町	608	0	0	0	36	2	4	123	1	2	346	94								
山北町	585	2	0	0	75	15	6	99	0	2	373	13								
開成町	758	1	0	1	41	5	6	113	1	8	535	47								
1市5町計	5,080	5	0	1	313	56	63	838	5	34	3,490	275								
管外	11	0	0	0	8	0	0	0	0	0	3	0								

救急隊別・市町別救急出動状況

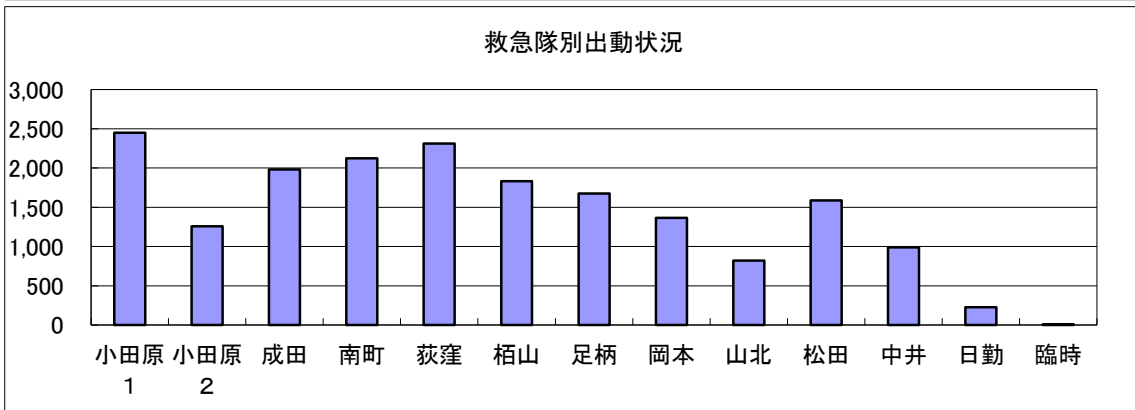
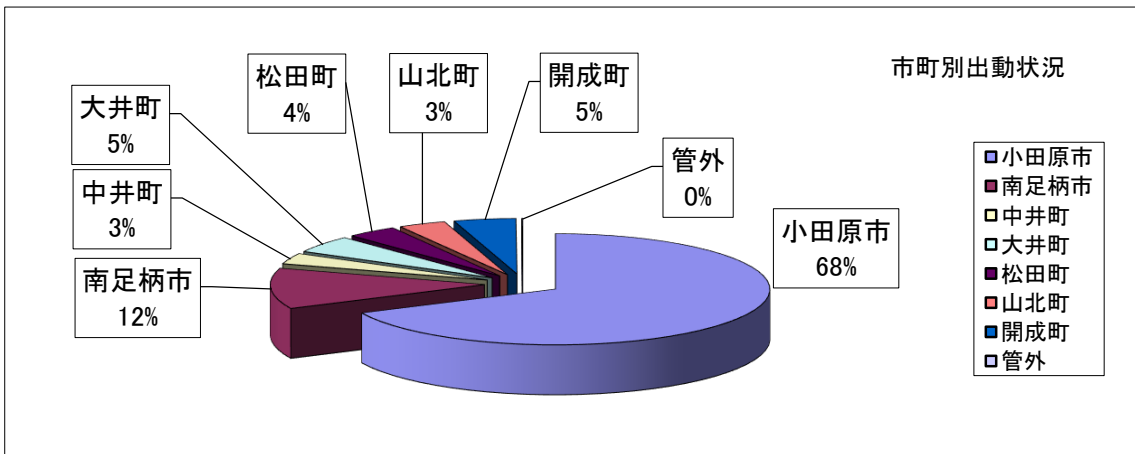
(令和4年中)

救急隊名	出動件数	発生市町別							
		小田原市	南足柄市	中井町	大井町	松田町	山北町	開成町	管外
救急隊名	18,632	12,657	2,200	582	931	707	668	872	15
小田原1	2,450	2,384	11	29	12	5	4	3	2
小田原2	1,257	1,208	13	22	9	2	1	2	0
成田	1,983	1,835	48	4	66	12	7	11	0
南町	2,125	2,113	5	1	2	2	0	2	0
荻窪	2,312	2,263	33	1	5	3	5	2	0
栢山	1,833	1,262	232	2	222	36	17	60	2
足柄	1,677	197	844	9	95	101	71	358	2
岡本	1,366	522	753	1	25	7	12	46	0
山北	819	56	153	1	20	61	464	62	2
松田	1,588	141	91	61	440	462	75	315	3
中井	990	460	12	448	34	15	9	10	2
日勤	226	212	5	3	0	1	2	1	2
臨時	6	4	0	0	1	0	1	0	0
市町人口	292,132	187,166	40,125	9,069	17,207	10,474	9,350	18,741	
人口1万人あたり件数	637.8	676.2	548.3	641.7	541.1	675.0	714.4	465.3	

※1 日勤: 平日の8時30分から17時15分の間に運用している救急部隊

※2 臨時: 救急隊が全隊出動した際に、臨時に出動した救急部隊

※3 人口: 令和5年1月1日現在(神奈川県人口統計調査結果「神奈川県の人口と世帯」参照)



月別・曜日別救急出動状況

(令和4年中)

		出 動 件 数	火 災	災 害	自 然 災 害	水 事	難 故	交 通 事 故	労 働 災 害	運 動 競 技	一 般 負 傷	加 害	自 行 損 為	急 病	転 院 搬 送	そ の 他
		18,632	73	0	12	947	162	171	2,927	60	141	12,590	1,247	302		
月 別	1月	1,534	11	0	2	86	9	7	263	3	19	1,007	111	16		
	2月	1,390	6	0	0	61	10	5	219	6	10	955	99	19		
	3月	1,403	8	0	1	90	5	14	239	2	14	918	86	26		
	4月	1,302	4	0	2	76	15	20	193	8	6	844	107	27		
	5月	1,437	4	0	1	72	18	29	243	4	10	928	108	20		
	6月	1,431	5	0	0	72	15	17	235	7	11	932	107	30		
	7月	1,869	5	0	1	85	15	30	256	4	22	1,305	115	31		
	8月	1,874	7	0	2	69	23	8	242	7	5	1,375	105	31		
	9月	1,466	2	0	3	60	12	10	206	8	16	1,033	95	21		
	10月	1,463	4	0	0	95	15	8	235	2	8	966	107	23		
	11月	1,555	3	0	0	84	16	13	253	3	9	1,042	106	26		
	12月	1,908	14	0	0	97	9	10	343	6	11	1,285	101	32		
曜 日 別	月	2,745	9	0	2	149	33	21	397	5	20	1,873	208	28		
	火	2,646	11	0	0	112	18	17	397	9	15	1,814	209	44		
	水	2,670	7	0	1	148	32	16	411	10	22	1,789	193	41		
	木	2,492	10	0	0	117	24	15	395	5	21	1,689	168	48		
	金	2,721	16	0	1	142	25	23	379	12	20	1,837	218	48		
	土	2,775	11	0	1	144	19	29	498	8	19	1,827	174	45		
	日	2,583	9	0	7	135	11	50	450	11	24	1,761	77	48		

## 時間別救急出動状況

(令和4年中)

	出件数	火事	災害	自然災害	水事	難事故	交通事故	労働災害	運動競技	一般負傷	加害	自行損傷	急病	転院搬送	その他
合計	18,632	73	0	12	947	162	171	2,927	60	141	12,590	1,247	302		
0時～2時	731	3	0	0	21	6	0	91	5	9	558	17	21		
2時～4時	565	5	0	0	9	2	0	61	8	10	440	12	18		
4時～6時	696	5	0	0	12	3	0	78	4	7	559	9	19		
6時～8時	1,206	0	0	3	69	2	0	180	4	6	913	10	19		
8時～10時	2,281	7	0	2	114	34	16	362	2	16	1,563	137	28		
10時～12時	2,483	7	0	3	127	31	50	410	3	11	1,522	285	34		
12時～14時	2,260	7	0	2	129	29	34	397	4	21	1,343	260	34		
14時～16時	2,062	10	0	1	121	24	39	396	5	15	1,243	183	25		
16時～18時	2,000	8	0	1	142	20	13	325	2	17	1,261	182	29		
18時～20時	1,825	6	0	0	100	4	13	267	6	12	1,300	89	28		
20時～22時	1,464	11	0	0	71	5	4	201	9	12	1,086	40	25		
22時～0時	1,059	4	0	0	32	2	2	159	8	5	802	23	22		

## 居住地別（管内・管外）搬送人員

(令和4年中)

		管内出動			管外出動	搬送人員 計
		管内居住	管外居住	その他		
平成30年	搬送人員	12,761	1,739	28	15	14,543
	割合	87.7%	12.0%	0.2%	0.1%	
令和元年	搬送人員	12,650	1,681	30	13	14,374
	割合	88.0%	11.7%	0.2%	0.1%	
令和2年	搬送人員	11,529	1,324	25	12	12,890
	割合	89.4%	10.3%	0.2%	0.1%	
令和3年	搬送人員	11,889	1,340	26	17	13,272
	割合	89.6%	10.1%	0.2%	0.1%	
令和4年	搬送人員	13,655	1,550	20	11	15,236
	割合	89.6%	10.2%	0.1%	0.1%	

※ 参考(平成30年～令和3年全国データ)

	管内居住	管外居住	その他
平成30年全国統計	88.9%	10.7%	0.4%
令和元年全国統計	89.1%	10.5%	0.4%
令和2年全国統計	91.4%	8.3%	0.3%
令和3年全国統計	91.3%	8.5%	0.2%

年齢区分別・程度別搬送人員

(令和4年中)

	搬送人員	割合	男女別人員		死亡	割合	重症	割合	中等症	割合	軽症	割合	その他	割合
			男	女										
合計	15,236	100.0%	男計	7,882	141	0.9%	686	4.5%	3,865	25.4%	3,190	20.9%	0	0.0%
			女計	7,354	138	0.9%	553	3.6%	3,667	24.1%	2,996	19.7%	0	0.0%
			合計	15,236	279	1.8%	1,239	8.1%	7,532	49.4%	6,186	40.6%	0	0.0%
新生児	30	0.2%	男	13	0		3		5		5		0	
			女	17	0	0.0%	3	20.0%	12	56.7%	2	23.3%	0	0.0%
			小計	30	0		6		17		7		0	
乳幼児	591	3.9%	男	354	0		3		51		300		0	
			女	237	1	0.2%	3	1.0%	40	15.4%	193	83.4%	0	0.0%
			小計	591	1		6		91		493		0	
少年	575	3.8%	男	358	1		7		85		265		0	
			女	217	0	0.2%	5	2.1%	49	23.3%	163	74.4%	0	0.0%
			小計	575	1		12		134		428		0	
成人	4,218	27.7%	男	2,400	29		163		1,060		1,148		0	
			女	1,818	17	1.1%	90	6.0%	735	42.6%	976	50.4%	0	0.0%
			小計	4,218	46		253		1,795		2,124		0	
高齢者	9,822	64.5%	男	4,757	111		510		2,664		1,472		0	
			女	5,065	120	2.4%	452	9.8%	2,831	55.9%	1,662	31.9%	0	0.0%
			小計	9,822	231		962		5,495		3,134		0	

年代別・市町別搬送人員

(令和4年中)

	搬送状況		発生市町別搬送人員							
	搬送人員	割合	小田原市	南足柄市	中井町	大井町	松田町	山北町	開成町	管外
合計	15,236	100.0%	10,145	1,815	514	800	608	585	758	11
新生児(～28日)	30	0.2%	27	1	1	1	0	0	0	0
0歳～9歳 (新生児除く)	750	4.9%	469	93	15	55	31	26	61	0
10歳～19歳	550	3.6%	334	80	26	25	23	19	43	0
20歳～29歳	664	4.4%	448	67	24	31	32	27	34	1
30歳～39歳	587	3.9%	422	52	15	24	19	29	25	1
40歳～49歳	872	5.7%	576	94	33	49	30	34	51	5
50歳～59歳	1,289	8.5%	905	127	54	69	40	43	49	2
60歳～69歳	1,421	9.3%	945	167	50	72	61	72	53	1
70歳～79歳	3,060	20.1%	2,033	393	100	163	133	104	134	0
80歳～89歳	4,249	27.9%	2,780	555	121	233	180	158	221	1
90歳以上	1,764	11.6%	1,206	186	75	78	59	73	87	0



## 応急手当普及啓発活動状況

(過去20年間)

	普通救命講習		上級救命講習		救命講習計		応急手当普及員講習	
	回数	受講者	回数	受講者	回数	受講者	回数	受講者
平成15年度	80	2,183	2	32	82	2,215		
平成16年度	95	2,027	3	65	98	2,092		
平成17年度	92	1,881	4	60	96	1,941		
平成18年度	77	1,360	4	78	81	1,438		
平成19年度	98	2,018	4	73	102	2,091	1	7
平成20年度	113	1,936	4	71	117	2,007	1	8
平成21年度	129	2,084	6	128	135	2,212	1	18
平成22年度	105	1,718	6	110	111	1,828	1	9
平成23年度	100	1,642	4	92	104	1,734	1	21
平成24年度	134	2,242	6	137	140	2,379	2	37
平成25年度	171	2,741	7	141	178	2,882	2	27
平成26年度	161	2,262	7	167	168	2,429	2	34
平成27年度	164	2,186	7	148	171	2,334	3	70
平成28年度	190	2,379	7	152	197	2,531	3	47
平成29年度	143	1,711	7	149	150	1,860	3	40
平成30年度	121	1,549	9	153	130	1,702	2	30
令和元年度	114	1,378	7	126	121	1,504	0	0
令和2年度	24	204	0	0	24	204	0	0
令和3年度	9	46	0	0	9	46	0	0
令和4年度	78	605	0	0	78	605	0	0
合計	2,198	34,152	94	1,882	2,292	36,034	22	348

### 参考 応急手当普及員による普通救命講習

(過去5年間)

	普通救命講習開催数		普及員による講習開催及び割合			
	回数	受講者	回数	割合	受講者	割合
平成30年度	121	1,549	41	33.9%	315	20.3%
令和元年度	114	1,378	44	38.6%	330	23.9%
令和2年度	24	98	7	29.2%	58	59.2%
令和3年度	9	46	5	55.6%	19	41.3%
令和4年度	78	605	40	51.3%	258	42.6%
合計	346	3,676	137	39.6%	980	26.7%

## 令和4年中の救助概要

(令和4年中)

出動件数	231件
活動件数	163件
救助人員	168名
	出動件数 活動件数 救助人員
火災事故	1件 1件 1名
交通事故	39件 17件 18名
水難事故	17件 13件 13名
風水害等自然災害事故	0件 0件 0名
機械による事故	1件 0件 0名
建物等による事故	87件 82件 93名
ガス及び酸欠事故	2件 2件 2名
破裂事故	0件 0件 0名
その他の事故	84件 48件 41名

## 救助人員傷病程度

(令和4年中)

事故種別	救助人員	負傷程度				
		負傷なし	軽症	中等症	重症	死亡
火災事故	1	0	0	0	0	1
交通事故	18	5	3	6	3	1
水難事故	13	1	1	2	2	7
風水害等自然災害事故	0	0	0	0	0	0
機械による事故	0	0	0	0	0	0
建物等による事故	93	33	7	25	5	23
ガス及び酸欠事故	2	0	0	0	0	2
破裂事故	0	0	0	0	0	0
その他の事故	41	13	7	13	2	6
合計	168	52	18	46	12	40

## 過去5年間の救助件数推移

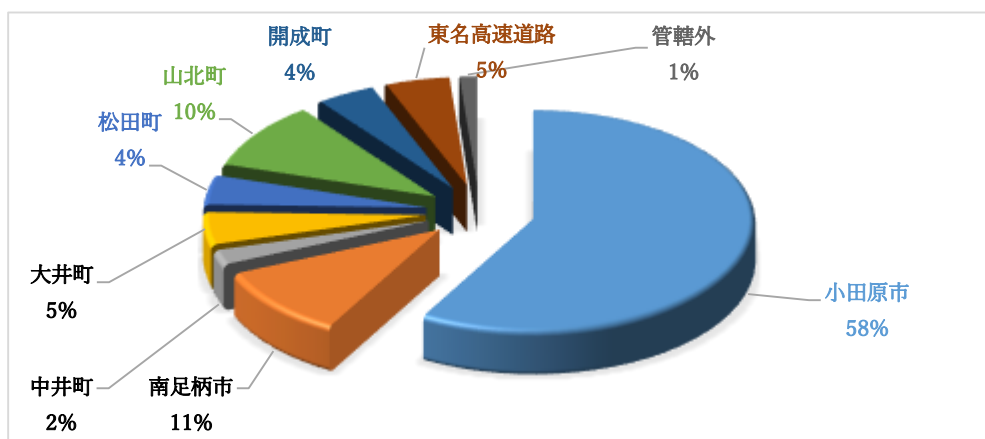
年別	区分	出動件数	活動件数	救助人員
平成 30 年		186	106	119
令和 元 年		201	128	144
令和 2 年		199	132	136
令和 3 年		197	125	137
令和 4 年		231	163	168

## 市町別 救助件数

(令和4年中)

区分 \ 市町別	小田原市	南足柄市	中井町	大井町	松田町	山北町	開成町	東名高速道路	管轄外	合計
出 動 件 数	135	24	5	10	10	23	10	11	3	231
活 動 件 数	99	13	3	6	8	19	6	6	3	163
救 助 人 員	106	13	3	6	8	16	6	6	4	168

市町別 救助出動状況



## 市町別 事故種別出動状況

(令和4年中)

事故種別 \ 市町別	小田原市	南足柄市	中井町	大井町	松田町	山北町	開成町	東名高速道路	管轄外	合計
火 災 事 故	0	1	0	0	0	0	0	0	0	1
交 通 事 故	15	2	2	2	3	1	2	10	2	39
水 難 事 故	11	0	0	1	1	2	2	0	0	17
風水害等自然災害事故	0	0	0	0	0	0	0	0	0	0
機械による事故	1	0	0	0	0	0	0	0	0	1
建物等による事故	67	9	1	4	1	2	3	0	0	87
ガス及び酸欠事故	1	0	0	0	1	0	0	0	0	2
破 裂 事 故	0	0	0	0	0	0	0	0	0	0
その他の事故	40	12	2	4	4	17	3	1	1	84
うち山岳事故	1	2	0	0	1	13	0	0	1	18
合 計	135	24	5	10	10	23	10	11	3	231