



# 5月 献立予定表(中学校)



小田原市橋学校給食共同調理場

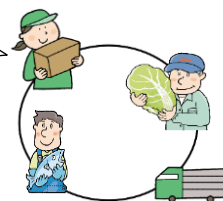
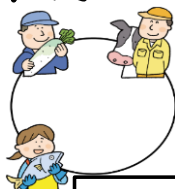
日	曜日	献立名	主にエネルギーになる食品 (黄)	主に体の組織をつくる食品 (赤)	主に体の調子を整える食品 (緑)	エネルギー	kcal	中止など
						たんぱく質	g	
醤油・ケチャップ・調味料・香辛料などは、記載してありません。						脂質	g	
						塩分	g	
1	金	牛乳 ご飯 こいのぼりハンバーグ いももち汁 キャベツのカレーソテー	ご飯 砂糖 いももち ごま油	牛乳 ハンバーグ 鶏肉 ハム	にんじん 大根 えのきたけ 小松菜 キャベツ コーン	757	25.6 19.6 2.5	こどもの日 献立
						25.6		
						19.6		
						2.5		
7	木	牛乳 (ホットラーメン) みそラーメン もやしナムル 焼きウインナー	ホットラーメン 油 ごま油 砂糖 ごま	牛乳 豚肉 ハム みそ わかめ ウインナー	しょうが にんにく にんじん たまねぎ キャベツ 長ねぎ もやし	798	35.6 24.4 3.8	
						35.6		
						24.4		
						3.8		
8	金	牛乳 (麦入りご飯) まぜまぜチキンライス 春野菜のコンソメスープ	麦入りご飯 マーガリン 油	牛乳 鶏肉 ウインナー	にんじん たまねぎ コーン ピーマン かぶ キャベツ	768	25.8 24.8 2.4	
						25.8		
						24.8		
						2.4		
11	月	牛乳 ご飯 鰯フライ 肉じゃが ふりかけ(のりかつお)	ご飯 油 じゃがいも 砂糖	牛乳 鰯フライ 豚肉 ふりかけ(のりかつお)	にんじん たまねぎ たまねぎ しらたき いんげん	805	28.6 24.7 1.8	
						28.6		
						24.7		
						1.8		
12	火	牛乳 ぶどうパン チキンナゲット ラビオリのクリーム煮	ぶどうパン 油 マーガリン 小麦粉	牛乳 チキンナゲット 鶏肉 脱脂粉乳 ラビオリ チーズ	にんじん たまねぎ マッシュルーム 小松菜	932	37.7 35.0 3.9	
						37.7		
						35.0		
						3.9		
13	水	牛乳 ご飯 豚肉と玉ねぎの梅肉炒め 具だくさんみそ汁	ご飯 油 砂糖 じゃがいも	牛乳 豚肉 みそ 油揚げ	たまねぎ にんじん 梅干し にんにく 枝豆 キャベツ 長ねぎ	755	28.9 22.4 2.1	
						28.9		
						22.4		
						2.1		
14	木	牛乳 (ソフト麺) カレーソース ベーコンとキャベツのソテー	ソフトめん 油 マーガリン 小麦粉	牛乳 豚肉 ベーコン 大豆ミート 豆乳	にんにく にんじん たまねぎ りんごソース コーン キャベツ	914	33.8 29.9 2.7	
						33.8		
						29.9		
						2.7		
15	金	牛乳 (ご飯) チャーチャン豆腐 チンゲンサイのスープ	ご飯 ごま油 砂糖 片栗粉 ごま	牛乳 豚肉 ベーコン みそ 厚揚げ 豆腐	しょうが にんにく にんじん たまねぎ ピーマン えのきたけ チンゲンサイ	752	27.1 25.7 2.6	
						27.1		
						25.7		
						2.6		
18	月	牛乳 (ご飯) ハヤシライス ウインナーと野菜のソテー	ご飯 油 マーガリン 小麦粉	牛乳 豚肉 ウインナー	にんにく にんじん たまねぎ コーン マッシュルーム キャベツ	788	24.5 25.4 3.0	3年 中止
						24.5		
						25.4		
						3.0		
19	火	牛乳 ロールパン 照り焼きチキン ベーコンとポテトのスープ	ロールパン 油 砂糖 片栗粉 じゃがいも	牛乳 鶏肉 ベーコン チーズ	しょうが にんじん たまねぎ いんげん	812	35.6 37.9 3.7	3年 中止
						35.6		
						37.9		
						3.7		
20	水	牛乳 ご飯 鯖のごま焼き 豚汁	ご飯 砂糖 ごま ごま油 じゃがいも	牛乳 さわら 豚肉 豆腐 みそ	しょうが ごぼう こんにゃく 大根 にんじん 長ねぎ	749	33.6 21.5 2.4	3年 中止
						33.6		
						21.5		
						2.4		

## 今月の小田原産

～給食で使用する、地場産物を紹介します～

玉ねぎ・かぶ・なると・さつま揚げ

食材は市からの補てんにより、減額しています。



小田原市の学校給食では、平成24年度9月から給食で使用する食材の放射性物質検査を実施しています。  
検査結果については、市のホームページでお知らせしています。

日	曜日	献立名	主にエネルギーになる食品 (黄)	主に体の組織をつくる食品 (赤)	主に体の調子を整える食品 (緑)	エネルギー	kcal	中止など	
						たんぱく質	g		
醤油・ケチャップ・調味料・香辛料などは、記載してありません。						脂質	g		
						塩分	g		
21	木	牛乳 (ホットラーメン) 下中玉ねぎの八王子ラーメン 野菜入り肉シュウマイ ブルーベリータルト	ホットラーメン 油	牛乳 豚肉 なると シュウマイ	にんにく しょうが にんじん もやし めんま 長ねぎ 玉ねぎ	900 34.1 28.4 2.9		八王子市 姉妹給食	
22	金	牛乳 麦入りご飯 チキンカツ 切干大根の煮物	ご飯 油 パン粉 小麦粉 砂糖	牛乳 鶏肉 豚肉 おからパウダー さつま揚げ	にんじん つきこんにゃく 切り干し大根 小松菜	793 31.0 24.1 1.8			
25	月	牛乳 (ご飯) ひじきご飯 肉団子の甘酢あんかけ	ご飯 油 砂糖 ごま 片栗粉	牛乳 鶏肉 ひじき 油揚げ 大豆 肉団子	にんじん ごぼう 枝豆 長ねぎ	798 30.9 27.2 1.7			
26	火	牛乳 コッペパン 豚肉のコロッケ トマトシチュー	コッペパン 油 コロッケ じゃがいも 小麦粉 マーガリン	牛乳 豚肉 豆乳	にんじん 玉ねぎ トマト 小松菜	802 26.1 32.8 3.2			
27	水	牛乳 (ご飯) 焼き鳥丼 みそポテト	ご飯 油 砂糖 片栗粉 じゃがいも	牛乳 鶏肉 みそ	しょうが にんじん 玉ねぎ 長ねぎ つきこんにゃく いんげん	819 27.2 23.3 2.1		寄居町 姉妹給食	
28	木	 <b>運動会</b> 							
29	金	 <b>給食はありません</b> 							

※給食で使用されている生鮮食品(野菜・肉・魚)の産地を毎日学校へお知らせしています。

※揚げ油は、3回程度使用しています。

※物資の都合により、献立が変更になる場合があります。

※アレルギーのある方は、アレルギー確認献立表の表示を見てください。

★市のホームページに給食の写真を掲載しています。

【URL】

[https://www.city.odawara.kanagawa.jp/field/edu-ch/education/sl/menu/school\\_lunch/menu\\_tachibana/](https://www.city.odawara.kanagawa.jp/field/edu-ch/education/sl/menu/school_lunch/menu_tachibana/)



**主食について**

主食の米飯・パン・麺製品につきましては、同じラインでアレルゲンとなるそば・卵・えび等を使用した製品を製造している場合があります。ご不明な点がありましたら橘学校給食共同調理場(43-0112)までご連絡ください。

※給食ナビは、給食中止日でも献立が掲載されますので、ご承知おきください。

## 食事のマナーを学ぼう!

<p>茶わんや汁わんは 持って食べる</p> 	<p>立ち歩かないで 座って食べる</p> 
<p>食べている途中で 話さない</p> 	<p>ふさわしくない 会話はしない</p> 



### 給食ナビ

お子さんが通う学校給食の献立確認や、簡単なアレルギーチェックができるアプリです。



[<https://9navi.com/login.php>]

いただきます

ごちそうさま

「いただきます」「ごちそうさま」には、食べ物の命や、作ってくれた人、運んでくれた人など、食事に関わるすべての人への感謝の気持ちが込められています。毎日の食事に感謝し、心を込めてあいさつしましょう。



5月分の納期限は6月30日です。口座振替の方は、納期限が振替日となります。残高のご確認をお願いします。