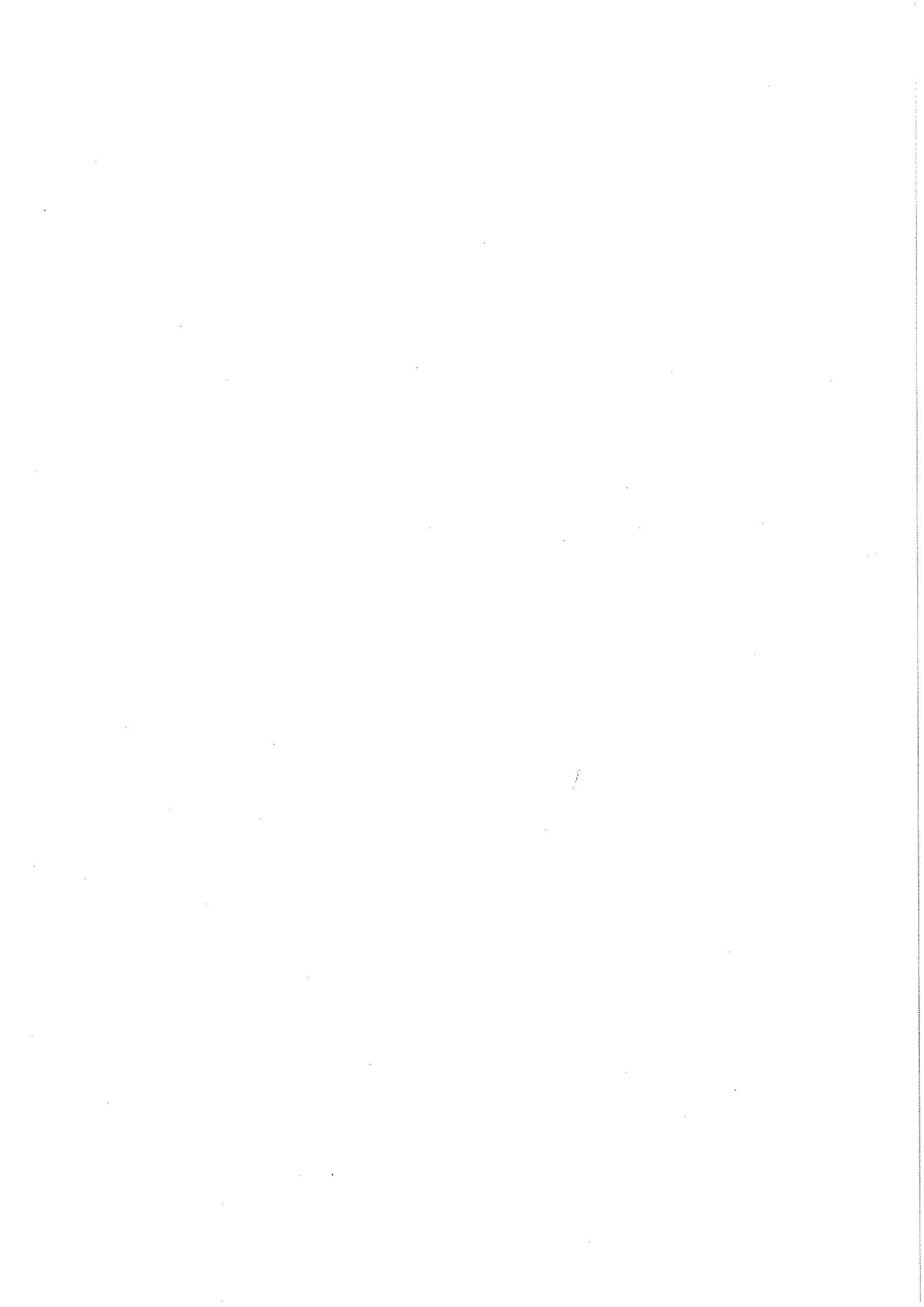


令和2年5月17日 執行

小田原市長選挙

結果調

小田原市選挙管理委員会



は し が き

この結果調は、令和2年5月17日執行の小田原市長選挙の結果を記録したもので、今後の選挙の参考とするために作成したものです。

任期満了に伴う小田原市長選挙は、8年ぶりの有投票となり、4期目を目指す現職と元県議会議員の一騎打ちとなりました。

また、新型コロナウイルス感染症拡大に係る緊急事態宣言下で執行する選挙ということで注目されました。

選挙管理委員会では、有権者が安心して投票できるよう、様々な感染症対策を行い、有権者に対しては、ご自身の予防対策をしていただいた上での投票参加をホームページや選挙公報等により呼びかけました。

投票の結果を前々回と比較すると、期日前投票は、10.73ポイント高く、当日投票は5.77ポイント低く、全体の投票率は4.92ポイント高い46.79%となりました。

期日前投票率の上昇は他の選挙でも見られる傾向ですが、全体の投票率の上昇は、全国的に低下傾向がある中、有権者の関心が高かった結果と思われれます。

選挙管理委員会といたしましては、このような結果も踏まえ、今後さらに、多くの有権者に投票していただけるように努めてまいりたいと考えております。

最後になりましたが、今回の選挙が関係各位の御理解と御協力により無事執行できましたことにつきまして、ここに選挙の記録を発行するにあたり心から厚くお礼申し上げます。

令和2年7月

小田原市選挙管理委員会

目 次

1	事務日程	
(1)	事務日程表	1
(2)	啓発事業実施日程表	4
2	投票結果に関する調	
(1)	選挙人名簿登録者数調	5
(2)	選挙当日有権者数調	5
(3)	有権者数、投票者数及び投票率調	5
(4)	投票者に関する調	5
(5)	時刻別投票状況等調	6
(6)	時刻別投票率グラフ	7
(7)	投票区別投票率グラフ	8
(8)	投票区別投票者数調	9
(9)	仮投票に関する調	10
(10)	点字投票に関する調	10
(11)	代理投票に関する調	10
(12)	不在者投票用紙等の請求及び交付に関する調	10
(13)	期日前投票及び不在者投票の事由に関する調	11
(14)	不在者投票の受理、不受理に関する調	11
(15)	不在者投票管理者別不在者投票に関する調	12
3	選挙執行状況調	
(1)	選挙執行状況の推移	13
(2)	投票率推移グラフ	15
4	投票所に関する調	
(1)	投票所に使用した施設に関する調	16
(2)	投票箱の送致に関する調	16
(3)	投票所調	16
(4)	期日前投票所調	17

5	候補者の届出に関する調	
(1)	候補者数調	18
(2)	候補者の氏名等に関する調	18
6	開票結果に関する調	
(1)	投票総数・有効投票数及び無効投票数に関する調	19
(2)	時刻別候補者得票数に関する調	20
(3)	選挙会場調	20
7	選挙公営に関する調	
(1)	個人演説会の会場数に関する調	21
(2)	個人演説会の会場使用回数に関する調	21
(3)	選挙公報発行に関する調	21
(4)	ポスター掲示場に関する調	21
(5)	ポスター掲示場設置に関する調	21
(6)	候補者別選挙運動費用の公費負担額に関する調	22
(7)	候補者別選挙運動用通常葉書の公営に関する調	22
8	選挙運動に関する収支	
(1)	選挙運動費用に関する支出金額の制限額等に関する調	23
(2)	公職の候補者の選挙運動に関する収支調	23
9	政治団体の政治活動に関する調	
(1)	政治団体等の確認団体の届出の状況に関する調	24
(2)	確認団体の政治活動に関する調	24

10 選挙の管理及び執行関係者調

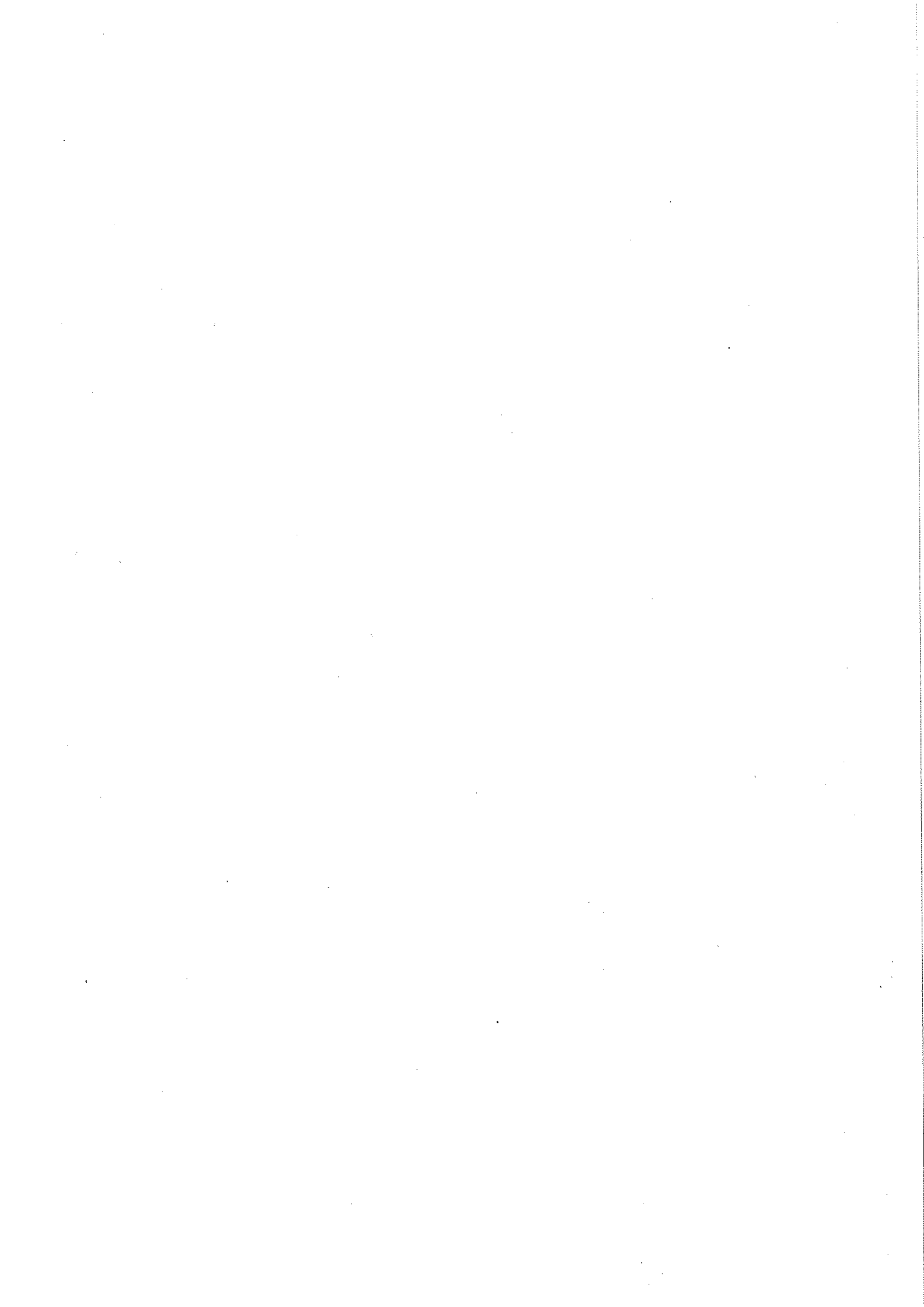
(1) 選挙管理委員調	25
(2) 投票管理者及び同職務代理者調	25
(3) 投票立会人調	26
(4) 期日前投票管理者及び同職務代理者調	26
(5) 期日前投票立会人調	27
(6) 投票管理者、投票立会人及び投票事務従事者数に関する調	28
(7) 選挙長及び同職務代理者調	28
(8) 選挙立会人調	28
(9) 選挙会及び選挙会事務従事者数に関する調	28
(10) 選挙管理委員会事務局職員調	28

[参考]

小田原市長選挙 選挙公報（縮小版）	29
-------------------	----

〈 凡 例 〉

法	……	公職選挙法
令	……	公職選挙法施行令
規 則	……	公職選挙法施行規則
ポ ス 掲 条 例	……	小田原市の議会の議員及び長の選挙におけるポスター掲示場の設置に関する条例
公 報 条 例	……	小田原市選挙公報の発行に関する条例
公 報 規 程	……	小田原市選挙公報の発行に関する規程
公費負担条例	……	小田原市議会議員及び小田原市長の選挙における選挙運動の公費負担に関する条例
公費負担規則	……	小田原市議会議員及び小田原市長の選挙における選挙運動の公費負担に関する規則
執 規	……	神奈川県公職選挙法令執行規程
処 基	……	神奈川県公職選挙法令処理基準
取 基	……	神奈川県公職選挙事務取扱基準
市 執 規	……	小田原市公職選挙法令執行規程
委 員 会	……	選挙管理委員会
自 治 法	……	地方自治法
自 治 令	……	地方自治法施行令
地 教 法	……	地方教育行政の組織及び運営に関する法律
合 併 特 例 法	……	市町村の合併の特例に関する法律



1 事 務 日 程

(1) 事務日程表

選挙 期日 前 (後)	月 日	曜 日	処理事項	関係法令
告示前	5/9 まで		1 事務執行計画（全体計画、物品作成計画、選挙公営計画、啓発計画等）の策定	
			2 各種資料（候補者のしおり、選挙公報のしおり、公費負担のしおり、投・開票事務処理要領等）の作成	
			3 明るい選挙啓発推進計画の策定及び実施	法6
			4 候補者等の政治活動用ポスター掲示禁止（令和元年11月23日～令和2年5月17日）	法143-16、-19-③
			5 委員会開催（12月2日、2月20日、3月2日、4月6日・16日、5月9日）諸議案の議決	
			6 後援団体の寄附禁止強化期間（2月23日～5月17日）	法199の5、特法6
			7 直接請求署名収集禁止期間の開始（3月18日～5月17日）	自治法74-7、自治令92-5、特令2
			8 諸会議等の開催	
			(1) 郵便事業株式会社小田原支店及び小田原東支店との打合せ（書面）	
			(2) 広報広聴課との打合せ（4月17日）	
			(3) 小田原警察署との打合せ（3月3日 選挙管理委員会室）	
			(4) 投票管理者及び同職務代理者打合せ（4月16日 大会議室）	
			9 諸用紙及び諸物品の作成	
			10 立候補予定者事前説明会（2月19日 大会議室）	
			11 立候補届出書類及び選挙公報掲載申請の事前審査（3月24日）	
			12 投・開票事務従事者委嘱（4月6日）	法273、自治法180の7
			13 ポスター掲示場の設置（4月20日～4月24日）	法144の2-8、ポス掲条例1
			14 個人演説会等施設の指定・報告、同費用額の公表（施設管理者）	法161、令119-2、令121、市執規20
			15 期日前投票所及び不在者投票記載所の設営（4月25日～市役所2階談話ロビー、川東タウンセンターマロニエ1階エントランスホール、小田原地下街ハルネ小田原）	法39、48の2-6、49-1、令56-6、57-3、58-4
			16 選挙人名簿登録の移替えの延期（4月23日）	令17、特令1
			17 個人演説会等施設使用日時予定表の提出要求及び受理	令118
			18 ポスター掲示場の設置場所一覧・図面交付開始（4月30日～）	令111の2
			19 会計年度任用職員説明会（投票事務、期日前投票事務）（4月26日・27日 大会議室）	
			20 不在者投票用紙等の事前請求受付開始	令50、51、52、59の4-1、59の5の4-5、
			21 選挙人名簿の整理	法27、28、令16、17
			22 投票所入場整理券発送手配（5月7日～）	令31-1
			23 不在者投票用紙等の事前発送開始（5月8日～）	令53-1、65の13-1
	24 立候補届出受理リハーサル（5月8日）			
	25 ポスター掲示場の設置場所の告示（5月1日）	法144の2-10、-4		
	26 投票所施設等への選挙運動用及び政治活動用ポスターの掲示断り文の掲出			
	27 選挙時登録及び選挙人名簿登録者数の報告（5月9日）	令22-1		

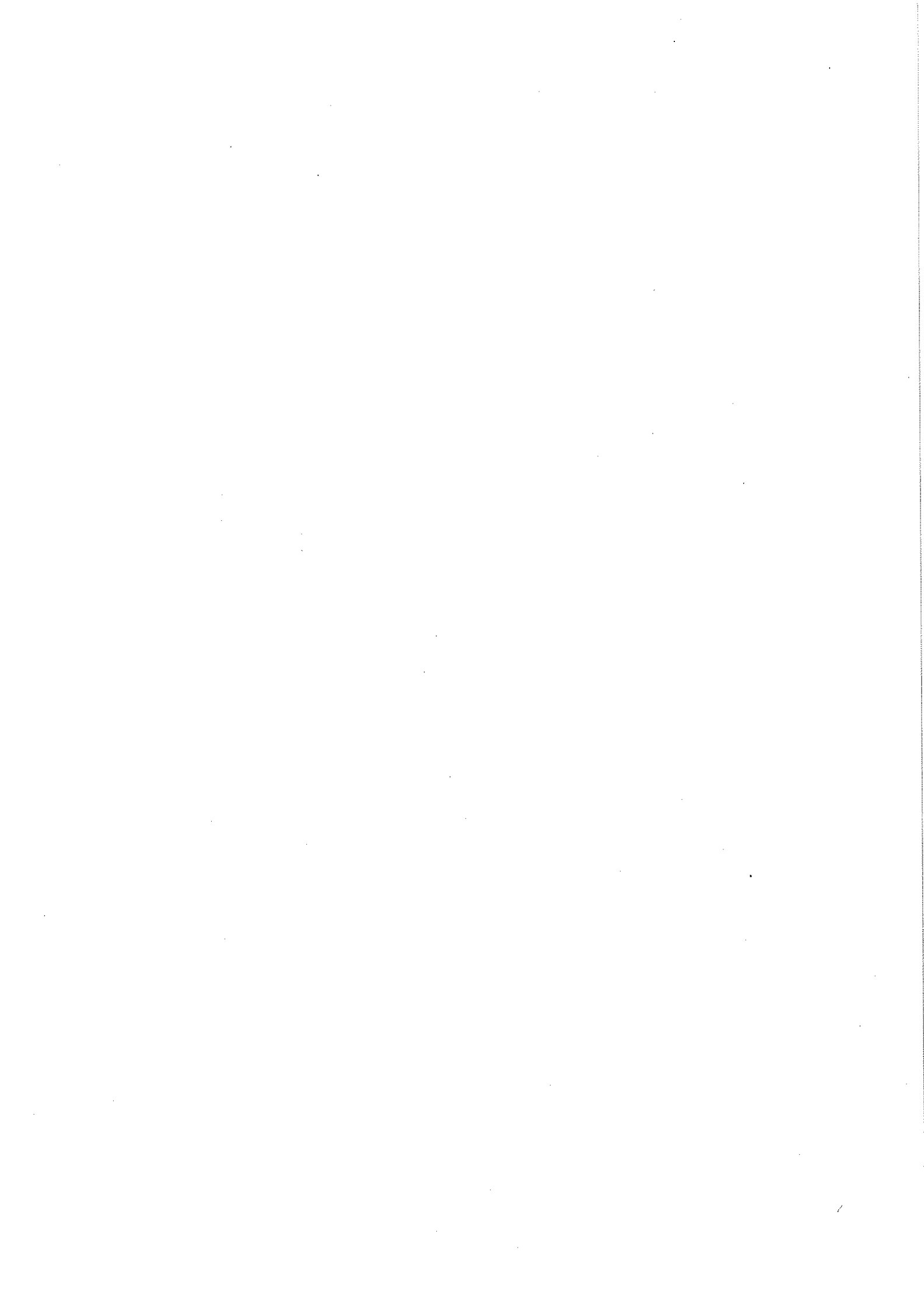
選挙期日前(後)	月日	曜日	処理事項	関係法令
告示日前7	5/10	日	1 諸告示の執行	
			(1) 選挙期日の告示	特法2、法33-5
			(2) 選挙長及び同職務代理者の選任告示	令81
			(3) 開票事務と選挙会事務の合同告示	法79-2
			(4) 選挙会の日時及び場所の告示	法78
			(5) 投票所の告示、通知、報告	法41-1、取基3、 法48の2-6、41-1、 取基3
			(6) 期日前投票所及び不在者投票を行う場所の告示	法37-2、48の2-5、 令49の7、24、25、 取基2
			(7) 期日前投票所及び当日投票所における投票管理者及び同職務代理者の選任告示、通知、報告	公報規程6
			(8) 選挙公報掲載順序のくじを行う日時及び場所の告示	法175-3、-5、 執規57
			(9) 投票記載所の候補者氏名等掲示の掲載順序を定めるくじを行う日時、場所の告示	
			(10) 自動車・船舶用表示板及び拡声機用表示板の地色の告示	
			(11) 標旗、選挙運動員章及び乗車・乗船員章の地色の告示	
			(12) 投票用紙の様式の告示	法45-2
			(13) 選挙運動費用の支出制限額の告示	法196
			(14) 選挙人名簿登録人員の50分の1、3分の1、6分の1の数の告示	自治法74-5、75-5、 76-4、80-4、81-2、 86-4、地教法8-2、 合併特例法5-30
			(15) 選挙長の事務を行う場所の告示(選挙長告示)	
			(16) 選挙立会人のくじを行う日時、場所の告示(選挙長告示)	法76、62-6
			(17) 供託物取扱期間指定の公告(選挙長公告)	
			2 立候補届出受理(午前8時30分～午後5時)	
			(1) 立候補届出書の受理、報告、通知	法86の4、270、 令89、92-9、-1、-2、 取基22
			(2) 候補者への諸証明及び諸物件の交付	市執規
			(3) 選挙事務所設置(異動)届受理開始	法130-2、令108、 市執規3
			(4) 出納責任者選任(異動)届受理開始	法180、182、市執規27
			(5) 報酬を支給する者の届出書受理開始	法197の2-5
			(6) 選挙立会人届出書受理開始	法76、62-1、 令82、69、 規則11
			(7) 選挙公報掲載申請書の受理	公報条例3、 公報規定2、11
			(8) 公費負担関連諸届受理開始	公費負担条例3、7、10 公費負担規則2、3
			(9) 公営施設使用の個人演説会等開催届出書受理開始	法163、令112-1、 執規31
			3 期日前投票所の投票立会人の選任、参会通知、投票管理者への通知	法48の2-5、38-1 令49の7、27
			4 臨時委員会の開催	
			(1) 投票記載所の候補者氏名等掲示の掲載順序を定めるくじの施行	法175-3、-5
(2) 選挙公報の掲載順序を定めるくじの施行	公報規定6			
5 選挙人名簿の閲覧等中止(5月22日まで)	法28の2、28の3、			
6 選挙人名簿(選挙時登録)に関する異議の申出の受理	法24-1			
7 期日前投票所及び市選管委員長が管理する不在者投票記載場所に係る候補者氏名掲示完了	法175-2、執規56			
8 期日前投票所及び不在者投票記載場所準備完了				

選挙期日前(後)	月日	曜日	処理事項	関係法令
前6	5/11	月	1 期日前投票及び不在者投票開始	法48の2、49、40、270の2、令4章の4、5章
			2 候補者の告示(選挙長告示)及び報告	法86の4-11
前5	5/12	火	1 公営施設使用の個人演説会等開始	法161、163
			2 選挙公報補完(公共施設)	法170、公報条例5-2
前4	5/13	水	1 選挙公報新聞折込	法170、公報条例5-1
			2 郵便等による不在者投票用紙等交付請求期限	法49-2、令59の4-1
			3 選挙人名簿に関する異議申出に対する決定期限	法24-2
			4 開票事務主任者・副主任者打合せ会(601会議室)	
前3	5/14	木	1 補充立候補届出期限	法86の4-5、-6
			2 選挙立会人選任届出最終日	法76、62
			3 投票立会人の選任及び参会通知の期限並びに投票管理者への通知	法38-1、令27
			4 臨時委員会の開催	
			5 選挙立会人くじ及び決定、選挙立会人説明会、参会通知(301会議室)	法62、76
前2	5/15	金	選挙公報配布終了	法170、公報条例5-1
前1	5/16	土	1 期日前投票及び不在者投票最終日	法48の2、49、270の2-1、令56、57-1
			2 投票所準備完了	
			3 選挙当日における選挙事務所の距離制限の連絡、選挙事務所異動(廃止)届の受理	法132、134、執規2の2
			4 期日前投票者数の集計	
			5 期日前投票所の投票箱等を選挙管理委員会へ送致	法48の2-2、55 令49の11
0	5/17	日	1 選挙期日(投・開票日)	
			2 選挙人名簿(抄本)等の送付	令28、処基6
			3 投票状況の速報(定時)	
			4 不在者投票を投票管理者(指定投票区)へ送致	令60-2、61-2
			5 臨時委員会の開催	
			6 投票終了	
			7 期日前投票の投票箱等を選挙長へ送致(選挙管理委員会)	法48の2-2、55 令49の10
			8 投票箱等を選挙長へ送致(投票管理者)	法55、取基10
			9 選挙会(21時00分 開票の事務と合同)	法80
			10 開票速報(定時)	
			11 選挙録の作成及び送付	法83、令85、規則14
			12 当選人決定報告	法101の3-1
後1	5/18	月	1 当選人決定の告知、告示	法101の3-2
			2 選挙人名簿登録の移替え開始	特令1、令17
			3 ポスター掲示場の撤去開始	
後2	5/19	火	1 当選証書の付与	法105、規則15
			2 当選証書付与報告	法108-1
後8	5/25	月	選挙人名簿の閲覧再開	法28の2、28の3
後15	6/1	月	1 選挙運動費用収支報告書提出期限(第1回)	法189-1
			2 選挙の効力に関する異議申出期限	法202-1
			3 当選の効力に関する異議申出期限	法206-1
後16	6/2	火	供託物の返還通知、請求に基づく供託証明書の返還	法93、令93-2

(2) 啓発事業実施日程表

日 程	啓発事業
	<p>○のぼり旗による投票日周知 設置場所…市役所本庁舎(正面玄関ほか:20箇所程度)</p> <p>○モニター広告による投票日周知 設置場所…市役所市民ロビー・市立病院窓口</p> <p>○ガラス面シートによる投票日周知 実施場所…タウンセンター、アークロード、幼稚園、保育園 放課後児童クラブ、高等学校、大学、スーパーマーケット</p> <p>○横断幕(再剥離シート)による投票日周知 設置場所…小田原駅東西自由連絡通路アークロード東口階段</p> <p>○立看板・ガラス面シートによる投票日周知 設置場所…小田急電鉄4箇所、大雄山線6箇所</p> <p>4月13日(月) ○市ホームページによる投票日等の周知 投票日や不在者投票制度等の周知記事を掲載した。</p> <p>5月17日(日) ○市広報紙による投票日等の周知(5月1日号) 投票日や不在者投票制度等の周知記事を掲載した。</p> <p>○公用車による投票日周知 公用車に投票日周知用ボディパネルを貼り付けた。</p> <p>○市ごみ収集車による投票日等周知の音声放送を実施</p> <p>○FMおだわらによる投票日等の周知</p> <p>○テレビ神奈川による投票日等の周知(5/7放送)</p> <p>○タウンニュース(小田原・箱根・湯河原・真鶴版)による投票日等の周知 (5/9掲載)</p> <p>○防災無線による投票日等の周知(5月11日～)</p>
5月17日(日)	○広報車による市内巡回啓発
	<p>○キャッチフレーズ掲載 キャッチフレーズ「投票はわたしの声を届ける第1歩」を選挙公報に掲載した。</p> <p>○転出入者への周知 約3箇月前から住民窓口で名簿登録基準日等の案内チラシを配布した。</p>

2 投票結果に関する調



(1) 選挙人名簿登録者数調

	登録年月日	男	女	計
登録者数	R2. 5. 9	78,394	83,367	161,761

(2) 選挙当日有権者数調

性別	当該選挙に使用された選挙人名簿の抄本に記載されている者の数	選挙人名簿登録者数	選挙当日の有権者数
男	78,394	78,332	77,127
女	83,367	83,307	82,196
計	161,761	161,639	159,323

(3) 有権者数、投票者数及び投票率調

性別	選挙当日有権者数	投票者数	棄権者数	投票率
男	77,127	35,832	41,295	46.46%
女	82,196	38,711	43,485	47.10%
計	159,323	74,543	84,780	46.79%

(4) 投票者に関する調

投票方法	点字投票	代理投票	その他	小計	合計
当日投票	2	27	48,234	48,263	74,543
期日前投票	3	38	25,861	25,902	
不在者投票	0	0	378	378	

(5) 時刻別投票状況等調

確定 ※期日前投票者数、不在者投票者数を含む

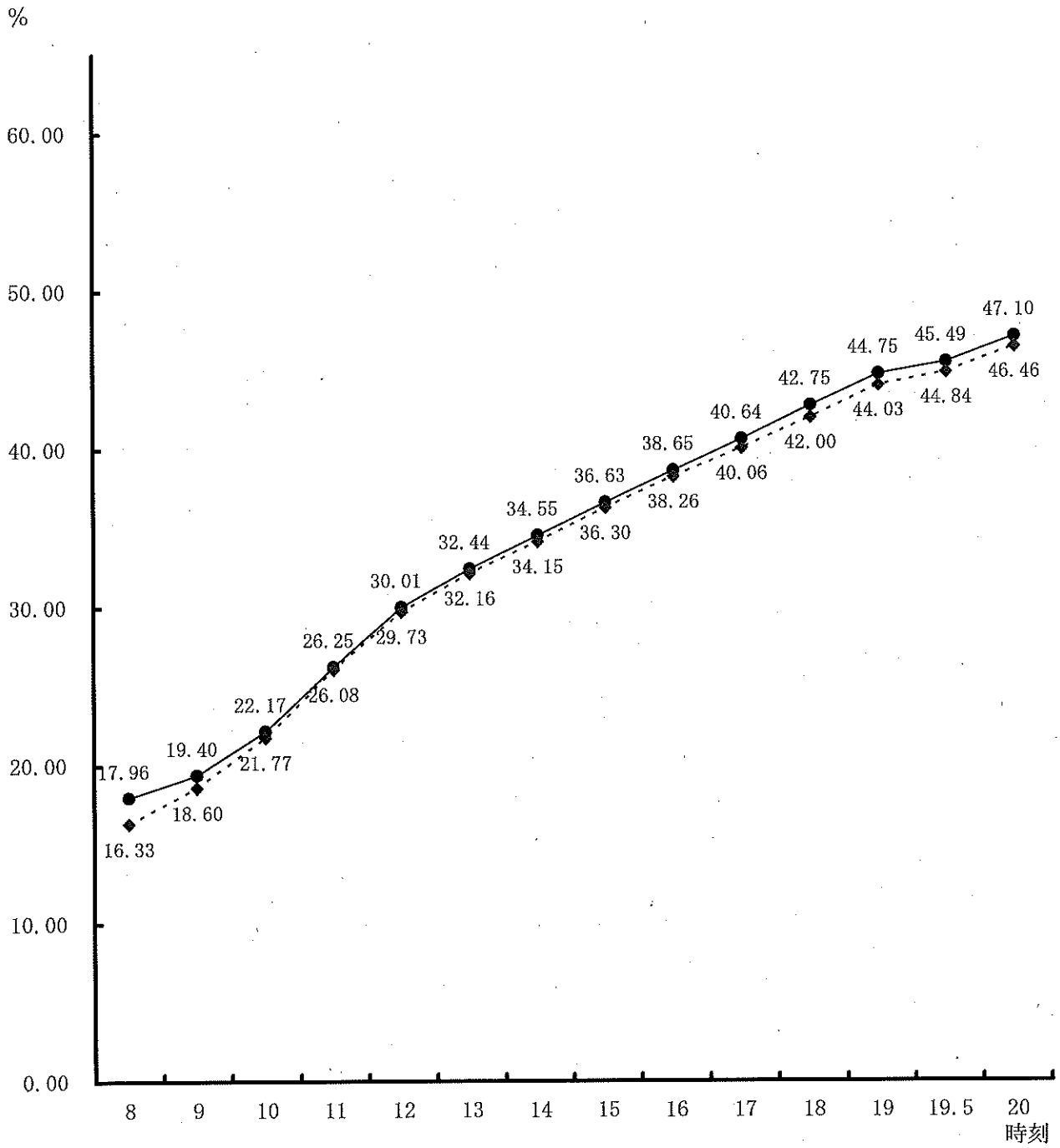
市長 21時20分確定		
男	女	計
35,832	38,711	74,543
46.46%	47.10%	46.79%

速報 ※不在者投票者数を含まない

	期日前投票含む			期日前投票含まない		
	男	女	計	男	女	計
期日前投票	11,677	14,225	25,902			
	15.14%	17.31%	16.26%			
8時現在	12,597	14,765	27,362	920	540	1,460
	16.33%	17.96%	17.17%	1.19%	0.66%	0.92%
9時現在	14,347	15,945	30,292	2,670	1,720	4,390
	18.60%	19.40%	19.01%	3.46%	2.09%	2.76%
10時現在	16,787	18,225	35,012	5,110	4,000	9,110
	21.77%	22.17%	21.98%	6.63%	4.87%	5.72%
11時現在	20,117	21,575	41,692	8,440	7,350	15,790
	26.08%	26.25%	26.17%	10.94%	8.94%	9.91%
12時現在	22,927	24,665	47,592	11,250	10,440	21,690
	29.73%	30.01%	29.87%	14.59%	12.70%	13.61%
13時現在	24,807	26,665	51,472	13,130	12,440	25,570
	32.16%	32.44%	32.31%	17.02%	15.13%	16.05%
14時現在	26,337	28,395	54,732	14,660	14,170	28,830
	34.15%	34.55%	34.35%	19.01%	17.24%	18.10%
15時現在	27,997	30,105	58,102	16,320	15,880	32,200
	36.30%	36.63%	36.47%	21.16%	19.32%	20.21%
16時現在	29,507	31,765	61,272	17,830	17,540	35,370
	38.26%	38.65%	38.46%	23.12%	21.34%	22.20%
17時現在	30,897	33,405	64,302	19,220	19,180	38,400
	40.06%	40.64%	40.36%	24.92%	23.33%	24.10%
18時現在	32,397	35,135	67,532	20,720	20,910	41,630
	42.00%	42.75%	42.39%	26.86%	25.44%	26.13%
19時現在	33,957	36,785	70,742	22,280	22,560	44,840
	44.03%	44.75%	44.40%	28.89%	27.45%	28.14%
19時30分現在	34,587	37,395	71,982	22,910	23,170	46,080
	44.84%	45.49%	45.18%	29.70%	28.19%	28.92%

(6) 時刻別投票率グラフ

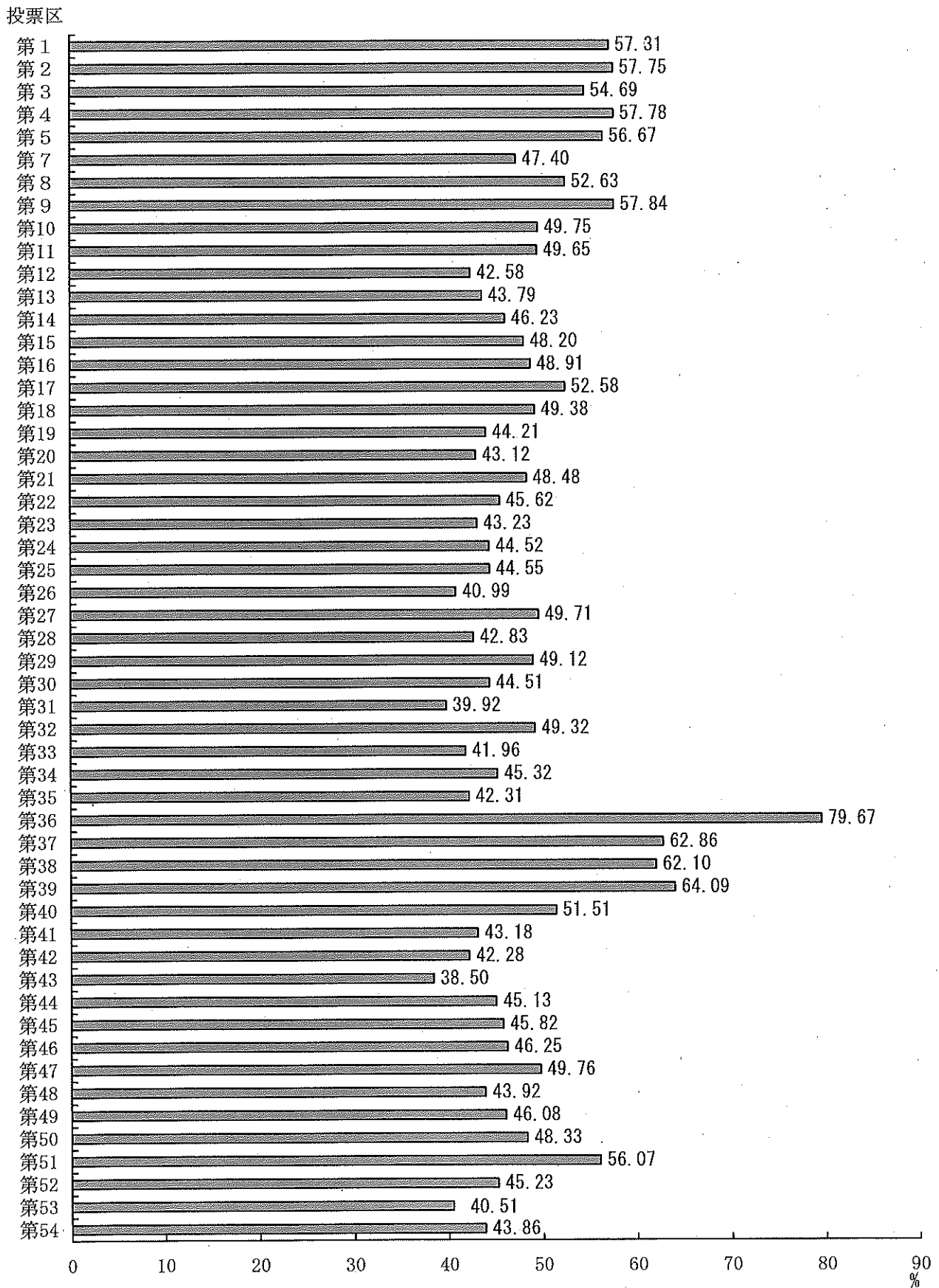
(男 ----- 女 ——)



※ 期日前投票を含む (20時は、すべて含む)

(7) 投票区別投票率グラフ

※期日前投票者数、不在者投票者数を含む。



(8) 投票区別投票者数調

投票区	投票所	当日有権者数(人)			投票者数(人)			投票率(%)		
		男	女	計	男	女	計	男	女	計
1	第3区公民館	603	711	1,314	341	412	753	56.55	57.95	57.31
2	緑公民館	496	491	987	286	284	570	57.66	57.84	57.75
3	小田原市立新玉小学校体育館	1,246	1,345	2,591	686	731	1,417	55.06	54.35	54.69
4	浜町公民館	909	1,026	1,935	503	615	1,118	55.34	59.94	57.78
5	小田原市立三の丸小学校体育館	2,466	2,810	5,276	1,392	1,598	2,990	56.45	56.87	56.67
7	小田原市立町田小学校体育館	1,931	1,896	3,827	891	923	1,814	46.14	48.68	47.40
8	小田原市役所市民ホール	2,627	2,750	5,377	1,389	1,441	2,830	52.87	52.40	52.63
9	小田原市立城山中学校体育館	1,534	1,746	3,280	897	1,000	1,897	58.47	57.27	57.84
10	井細田公民館	890	907	1,797	446	448	894	50.11	49.39	49.75
11	多古公民館	1,258	1,340	2,598	624	666	1,290	49.60	49.70	49.65
12	蓮正寺公民館	2,041	2,271	4,312	892	944	1,836	43.70	41.57	42.58
13	小田原市城北タウンセンターいずみ いずみホール	2,418	2,590	5,008	1,024	1,169	2,193	42.35	45.14	43.79
14	堀之内公民館	2,141	2,313	4,454	985	1,074	2,059	46.01	46.43	46.23
15	宮本公民館	2,286	2,488	4,774	1,082	1,219	2,301	47.33	49.00	48.20
16	久野区民会館	2,274	2,318	4,592	1,112	1,134	2,246	48.90	48.92	48.91
17	板橋公民館	1,425	1,599	3,024	739	851	1,590	51.86	53.22	52.58
18	風祭公民館	727	954	1,681	383	447	830	52.68	46.86	49.38
19	小田原市立早川小学校体育館	1,103	1,195	2,298	466	550	1,016	42.25	46.03	44.21
20	小田原市立山王小学校体育館	1,917	2,081	3,998	833	891	1,724	43.45	42.82	43.12
21	新田公民館	2,158	2,376	4,534	1,045	1,153	2,198	48.42	48.53	48.48
22	下府中市民集会施設	2,496	2,581	5,077	1,127	1,189	2,316	45.15	46.07	45.62
23	小田原市川東タウンセンターマロニエ エントランスホール	2,867	2,919	5,786	1,230	1,271	2,501	42.90	43.54	43.23
24	小田原市立城北中学校木工室	1,348	1,464	2,812	603	649	1,252	44.73	44.33	44.52
25	豊川市民集会施設	1,914	1,965	3,879	829	899	1,728	43.31	45.75	44.55
26	上府中市民集会施設	2,611	2,659	5,270	1,055	1,105	2,160	40.41	41.56	40.99
27	下曾我市民集会施設	1,470	1,509	2,979	723	758	1,481	49.18	50.23	49.71
28	飯泉公民館	2,362	2,382	4,744	992	1,040	2,032	42.00	43.66	42.83
29	旧長谷川商店	894	981	1,875	439	482	921	49.11	49.13	49.12
30	小田原市立国府津小学校体育館	1,579	1,620	3,199	692	732	1,424	43.83	45.19	44.51
31	小田原市立国府津中学校体育館	2,027	2,074	4,101	772	865	1,637	38.09	41.71	39.92
32	田島公民館	391	412	803	197	199	396	50.38	48.30	49.32
33	小田原市生きがいふれあいセンター いそしぎ 第2技能訓練室	2,790	3,022	5,812	1,177	1,262	2,439	42.19	41.76	41.96
34	小八幡公民館	1,597	1,728	3,325	722	785	1,507	45.21	45.43	45.32
35	小田原市立酒匂小学校体育館	1,568	1,512	3,080	666	637	1,303	42.47	42.13	42.31
36	石橋公民館	90	92	182	75	70	145	83.33	76.09	79.67
37	米神集会所	127	153	280	74	102	176	58.27	66.67	62.86
38	根府川公民館	272	290	562	164	185	349	60.29	63.79	62.10
39	江之浦公民館	142	156	298	91	100	191	64.08	64.10	64.09
40	小田原市立曾我小学校体育館	862	955	1,817	428	508	936	49.65	53.19	51.51
41	小田原市立前羽小学校多目的ホール	1,125	1,251	2,376	504	522	1,026	44.80	41.73	43.18
42	中村原公民館	1,350	1,401	2,751	571	592	1,163	42.30	42.26	42.28
43	小田原市立下中小学校体育館	1,004	1,001	2,005	387	385	772	38.55	38.46	38.50
44	小竹公民館	1,058	1,109	2,167	483	495	978	45.65	44.63	45.13
45	北ノ窪公民館	1,327	1,462	2,789	601	677	1,278	45.29	46.31	45.82
46	穴部公民館	913	953	1,866	432	431	863	47.32	45.23	46.25
47	中島公民館	1,114	1,217	2,331	574	586	1,160	51.53	48.15	49.76
48	富水西北公民館	1,660	1,794	3,454	736	781	1,517	44.34	43.53	43.92
49	小田原市立桜井小学校体育館	1,946	2,223	4,169	880	1,041	1,921	45.22	46.83	46.08
50	東栢山公民館	1,533	1,639	3,172	727	806	1,533	47.42	49.18	48.33
51	早川公民館	481	500	981	278	272	550	57.80	54.40	56.07
52	市営螢田住宅集会所	1,075	1,304	2,379	478	598	1,076	44.47	45.86	45.23
53	高田公民館	1,468	1,467	2,935	590	599	1,189	40.19	40.83	40.51
54	鴨宮公民館	1,216	1,194	2,410	519	538	1,057	42.68	45.06	43.86
合計		77,127	82,196	159,323	35,832	38,711	74,543	46.46	47.10	46.79

※ 期日前投票・不在者投票含む

(9) 仮投票に関する調

総数	事由による内訳		受理・不受理による内訳	
	投票の拒否の決定を受けた選挙人において不服がある場合	投票立会人において異議のある場合	受理したもの	受理しなかったもの
0	0	0	0	0

(10) 点字投票に関する調

総数	内訳	
	有効	無効
5	5	0

(11) 代理投票に関する調

総数	投票日当日投票所における代理投票	期日前投票所における代理投票	不在者投票管理者の下における代理投票
65	27	38	0

(12) 不在者投票用紙等の請求及び交付に関する調

投票用紙等の請求				交付				
直接		郵送	合計	直接	郵送	計	交付を拒絶したもの	合計
本人	代理人							
1	89	325	415	73	341	414	1	415
	(3)	(11)	(14)		(14)	(14)		(14)

※ ()内は法第49条第2項(郵便等投票)該当者

(13) 期日前投票及び不在者投票の事由に関する調

事 由	期日前投票	不在者投票
法第48条の2第1項第1号該当者 〔仕事、学業等に従事〕	13,931	5
法第48条の2第1項第2号該当者 〔用事、レジャー等のため、他の市区町村又は投票区域外に外出、旅行又は滞在〕	9,193	3
法第48条の2第1項第3号該当者 〔病気、負傷、出産、身体障がい等のため、歩行が困難又は刑事施設、労役場、監置場、少年院もしくは婦人補導院に収容〕	797	355
法第48条の2第1項第4号該当者 〔交通至難の島に居住又は滞在〕	0	0
法第48条の2第1項第5号該当者 〔住所移転のため、他の市区町村に居住〕	1	0
法第48条の2第1項第6号該当者 〔天災・悪天候により投票所に到達することが困難〕	1,980	2
法第49条第2項該当者 〔身体に重度の障がいがある者の郵便等による投票〕	0	13
うち、法第49条第3項該当者 〔代理記載〕	0	3
合 計	25,902	378

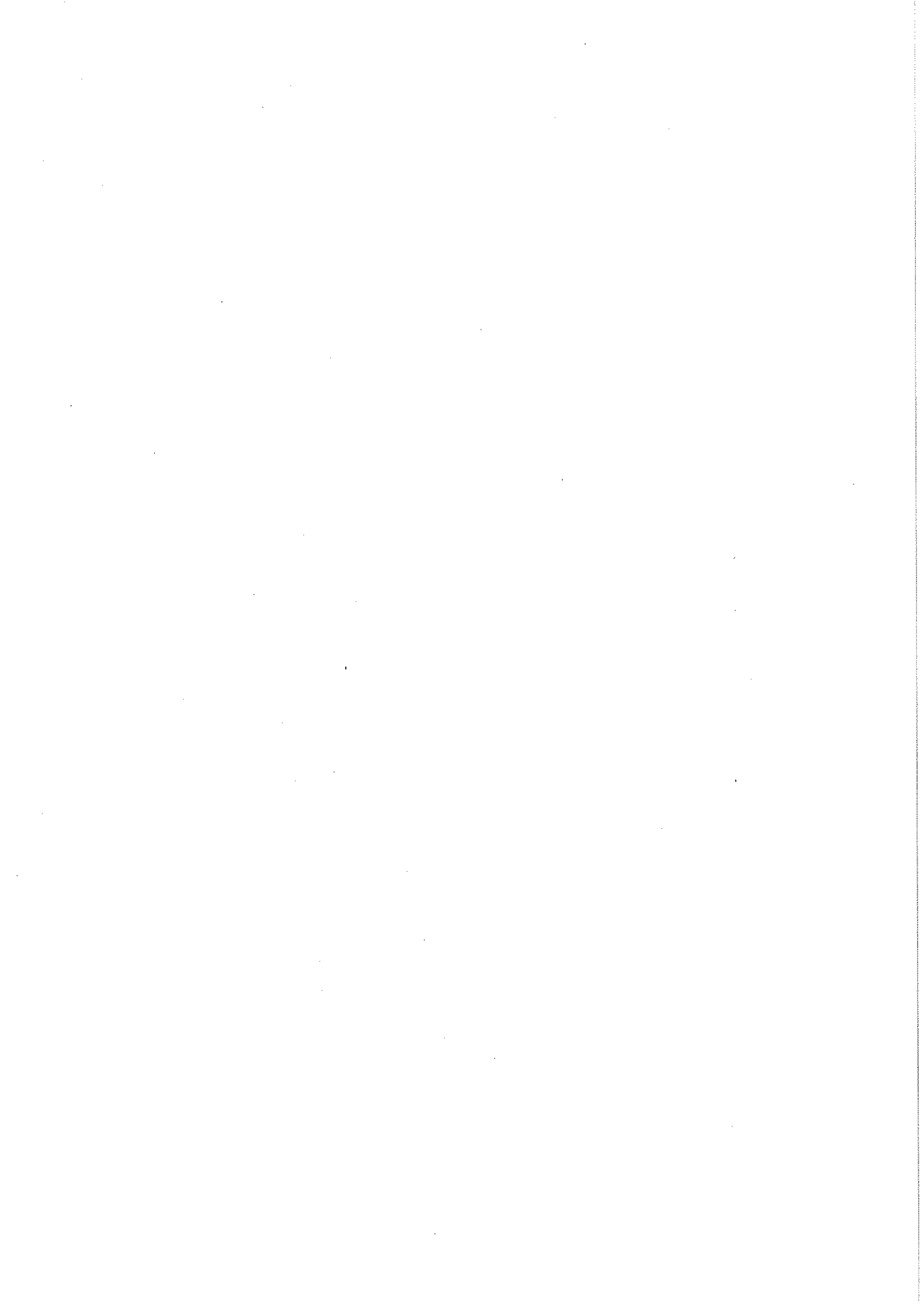
(14) 不在者投票の受理、不受理に関する調

選挙別	投票管理者において受理と決定し、かつ、拒否の決定をしなかったもの	投票管理者において不受理又は拒否と決定したもの			合計
		開票管理者において受理と決定したもの	開票管理者において不受理と決定したもの	計	
市 長	378	0	0	0	378

(15) 不在者投票管理者別不在者投票に関する調

区分	市議会
選挙人の属する市区町村の選挙管理委員会委員長に対して なしたもの	14
このうち郵便投票によるもの	13
選挙人が所在・居住する地の市区町村の選挙管理委員会委 員長に対してなしたもの	10
船長に対してなしたもの	0
病院の院長、老人ホームの長、原子爆弾被弾者養護ホーム の長、国立保養所の所長、身体障がい者支援施設の長、保 護施設の長又は労災リハビリテーション作業所の長に対 してなしたもの	353
刑事施設の長又は留置施設の留置業務管理者に対してなし たもの	1
少年院の長又は婦人補導院の長に対してなしたもの	0
特定国外派遣組織の長に対してなしたもの	0
南極地域調査組織の長に対してなしたもの	0
合計	378

3 選挙執行状況調



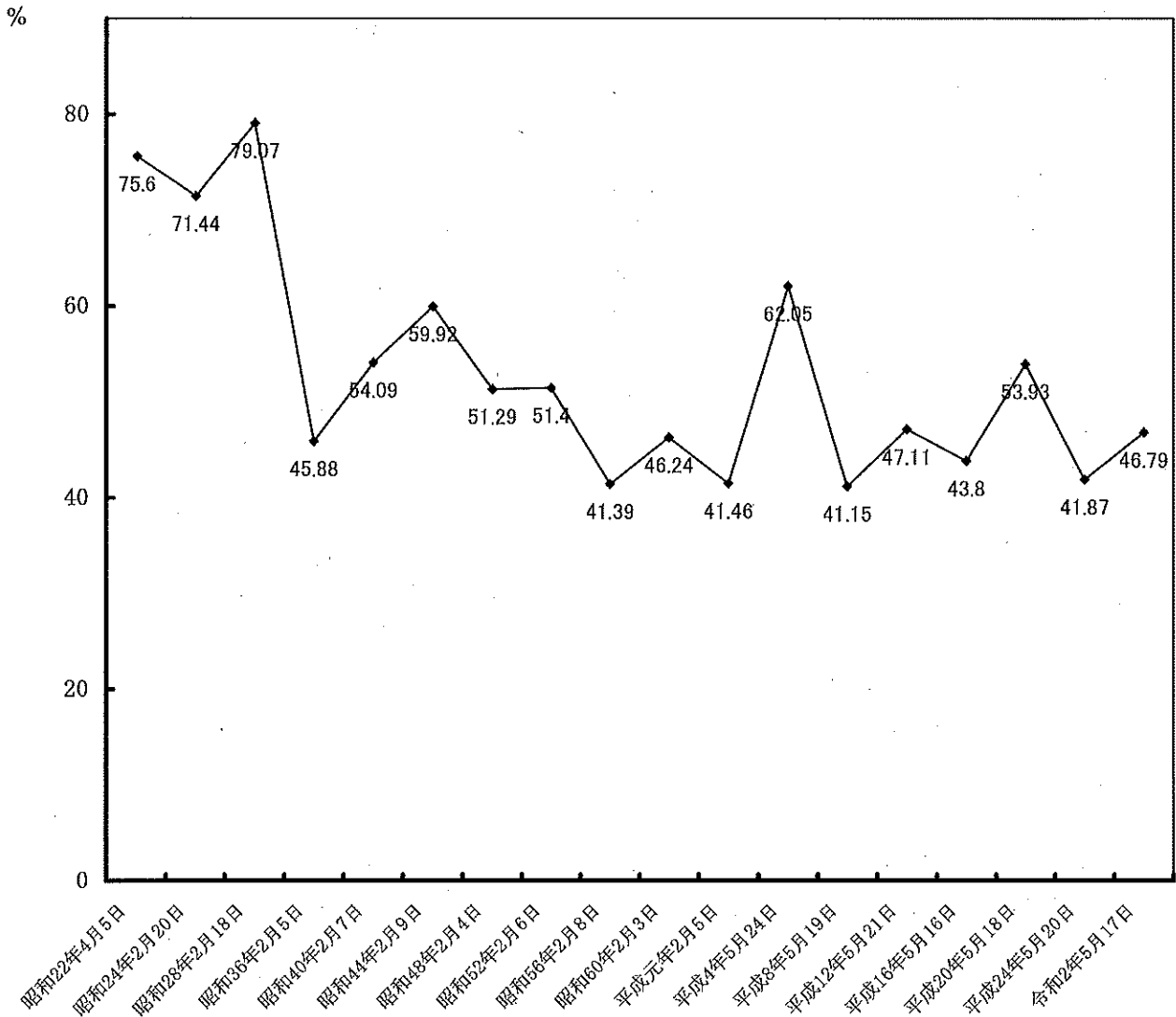
(1) 選挙執行状況の推移

選挙執行日	性別	選挙当日 有権者数	投票者数	投票率(%)	有効投票数	無効投票数	立候補者	
昭和22年4月5日	男	16,887	13,385	79.26	25,620	1,281	2	
	女	18,694	13,516	72.30				
	計	35,581	26,901	75.60				
昭和24年2月20日	男	18,308	13,556	74.03	27,754	180	2	
	女	20,788	14,378	69.16				
	計	39,096	27,934	71.44				
昭和28年2月18日	男	20,915	16,593	79.33	34,840	151	3	
	女	23,333	18,398	78.84				
	計	44,248	34,991	79.07				
昭和32年2月16日	男	32,009	無 投 票				1	
	女	35,040						
	計	67,049						
昭和36年2月5日	男	35,400	16,563	46.79	33,807	277	2	
	女	38,910	17,521	45.03				
	計	74,310	34,084	45.88				
昭和40年2月7日	男	41,834	22,763	54.41	46,759	284	3	
	女	45,146	24,281	53.78				
	計	86,980	47,044	54.09				
昭和44年 2月9日	市長	男	47,032	28,121	59.79	57,425	609	3
		女	49,827	29,914	60.04			
		計	96,859	58,035	59.92			
	市議補	男	47,032	28,114	59.78	54,560	3,444	4
		女	49,827	29,905	60.02			
		計	96,859	58,019	59.90			
昭和48年2月4日	男	56,069	28,878	51.50	58,607	351	2	
	女	58,887	30,080	51.08				
	計	114,956	58,958	51.29				
昭和52年 2月6日	市長	男	58,057	29,712	51.18	60,065	1,296	2
		女	61,337	31,654	51.61			
		計	119,394	61,366	51.40			
	市議補	男	58,057	29,711	51.18	59,391	1,966	4
		女	61,337	31,654	51.61			
		計	119,394	61,365	51.40			
昭和56年2月8日	男	59,685	24,252	40.63	50,186	704	2	
	女	63,279	26,639	42.10				
	計	122,964	50,891	41.39				
昭和60年2月3日	男	63,080	28,552	45.26	59,447	566	3	
	女	66,701	31,461	47.17				
	計	129,781	60,013	46.24				
平成元年2月5日	男	67,380	27,048	40.14	56,478	719	2	
	女	70,563	30,150	42.73				
	計	137,943	57,198	41.46				
平成4年5月24日	男	71,749	42,385	59.07	90,319	604	2	
	女	74,790	48,538	64.90				
	計	146,539	90,923	62.05				
平成8年5月19日	男	75,193	29,871	39.73	62,099	1,025	2	
	女	78,219	33,253	42.51				
	計	153,412	63,124	41.15				

選挙執行日		性別	選挙当日 有権者数	投票者数	投票率(%)	有効投票数	無効投票数	立候補者
平成12年 5月21日	市長	男	76,553	34,609	45.21	72,585	1,173	2
		女	80,009	39,150	48.93			
		計	156,562	73,759	47.11			
	市議補	男	76,553	34,587	45.18	68,449	5,269	3
		女	80,009	39,133	48.91			
		計	156,562	73,720	47.09			
平成16年5月16日		男	76,860	32,563	42.37	68,510	587	2
		女	80,902	36,534	45.16			
		計	157,762	69,097	43.80			
平成20年5月18日		男	78,669	40,780	51.84	86,342	627	3
		女	82,597	46,189	55.92			
		計	161,266	86,969	53.93			
平成24年 5月20日	市長	男	77,538	31,711	40.90	65,779	971	3
		女	81,888	35,039	42.79			
		計	159,426	66,750	41.87			
	市議補	男	77,538	31,702	40.89	62,803	3,927	4
		女	81,888	35,029	42.78			
		計	159,426	66,731	41.86			
平成28年5月15日		男	77,951	無 投 票				1
		女	82,451					
		計	160,402					
令和2年5月17日		男	77,127	35,832	46.46	73,946	599	2
		女	82,196	38,711	47.10			
		計	159,323	74,543	46.79			

※平成28年5月15日執行の市長選挙は無投票のため、当日有権者数は選挙時登録者数を記載

(2) 投票率推移グラフ



※昭和32年2月16日及び平成28年5月15日執行の市長選挙は無投票



4 投票所に関する調



(1) 投票所に使用した施設に関する調

投票所数	左記の内訳							借上料を 要した 投票所数
	市役所	学校・ 幼稚園	公会堂	公民館	集会施設	その他 公共施設	その他	
53	1	14	0	29	5	3	1	35

(2) 投票箱の送致に関する調

投票の当日開票所に 到着したもの	投票の翌日開票所に 到着したもの	期日前投票所から開 票所に到着したもの	合計
53	0	3	56

(3) 投票所調

※借上料を要した投票所

投票区	建物の名称	所在地	備考
第1	第3区公民館	小田原市栄町一丁目16番41号	※
第2	緑公民館	小田原市栄町二丁目12番16号	※
第3	小田原市立新玉小学校体育館	小田原市浜町二丁目1番20号	
第4	浜町公民館	小田原市浜町三丁目14番2号	※
第5	小田原市立三の丸小学校体育館	小田原市本町一丁目12番49号	
第7	小田原市立町田小学校体育館	小田原市寿町二丁目7番25号	
第8	小田原市役所市民ホール	小田原市荻窪300番地	
第9	小田原市立城山中学校体育館	小田原市城山三丁目4番1号	
第10	井細田公民館	小田原市扇町三丁目5番5号	※
第11	多古公民館	小田原市扇町五丁目7番29号	※
第12	蓮正寺公民館	小田原市蓮正寺307番地の3	※
第13	小田原市城北タウンセンターいずみ いずみホール	小田原市飯田岡382番地の2	
第14	堀之内公民館	小田原市堀之内181番地	※
第15	宮本公民館	小田原市久野454番地	※
第16	久野区民会館	小田原市久野1622番地	※
第17	板橋公民館	小田原市板橋189番地	※
第18	風祭公民館	小田原市風祭284番地	※
第19	小田原市立早川小学校体育館	小田原市早川二丁目14番地の1	
第20	小田原市立山王小学校体育館	小田原市東町二丁目9番1号	
第21	新田公民館	小田原市南鴨宮二丁目15番26号	※
第22	下府中市民集会施設	小田原市鴨宮555番地	※
第23	小田原市川東タウンセンターマロニエ エントランスホール	小田原市中里273番地の6	
第24	小田原市立城北中学校木工室	小田原市栢山2888番地	
第25	豊川市民集会施設	小田原市成田477番地の1	※
第26	上府中市民集会施設	小田原市千代813番地	※
第27	下曾我市民集会施設	小田原市曾我原147番地	※
第28	飯泉公民館	小田原市飯泉1108番地	※
第29	旧長谷川商店	小田原市国府津三丁目13番4号	※

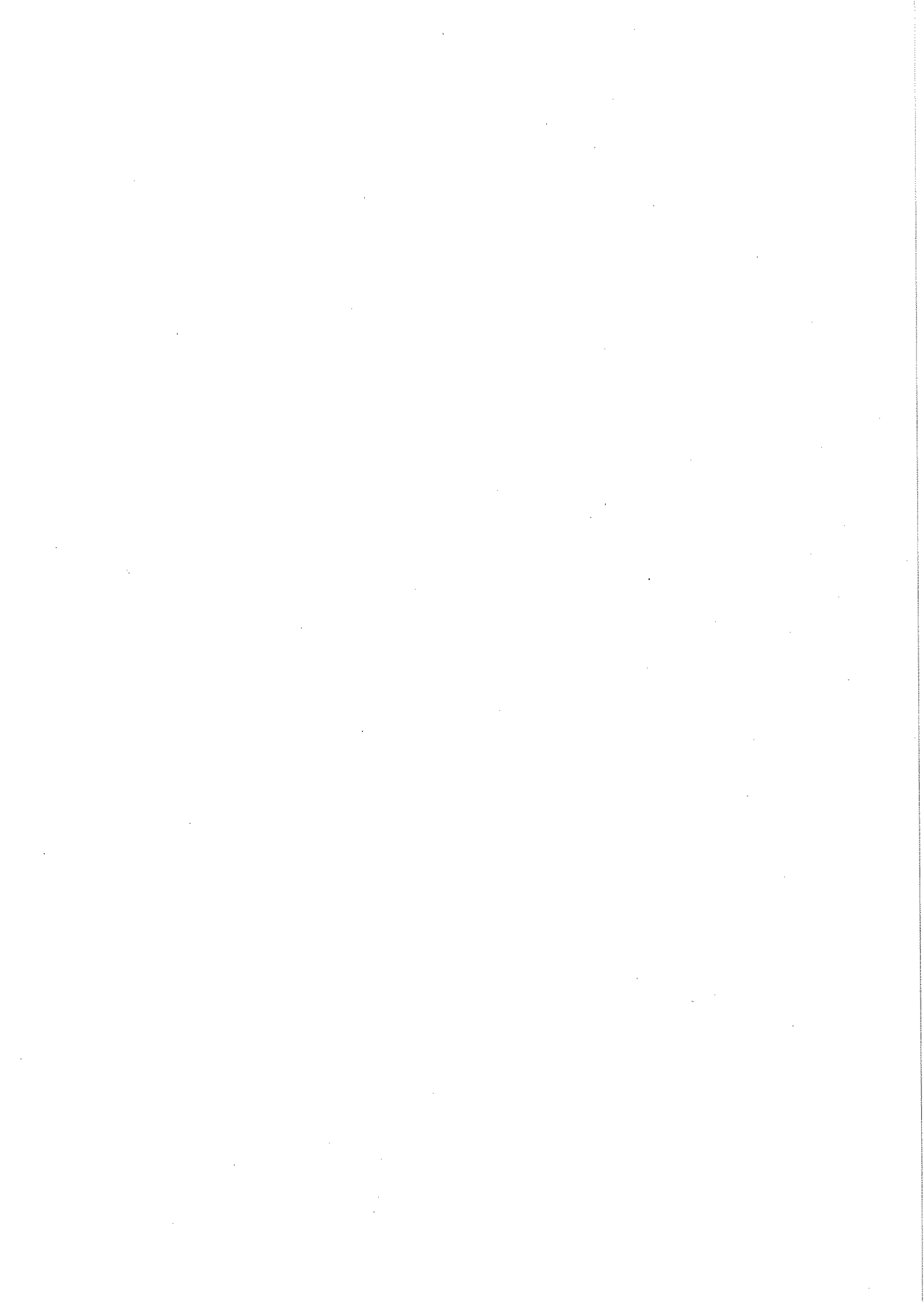
投票区	建物の名称	所在地	備考
第30	小田原市立国府津小学校体育館	小田原市国府津2485番地	
第31	小田原市立国府津中学校体育館	小田原市国府津2372番地	
第32	田島公民館	小田原市田島734番地の8	※
第33	小田原市生きがいふれあいセンター いそしぎ 第2技能訓練室	小田原市酒匂二丁目32番15号	
第34	小八幡公民館	小田原市小八幡三丁目1番27号	※
第35	小田原市立酒匂小学校体育館	小田原市酒匂五丁目15番3号	
第36	石橋公民館	小田原市石橋2番地	※
第37	米神集会所	小田原市米神476番地	※
第38	根府川公民館	小田原市根府川99番地	※
第39	江之浦公民館	小田原市江之浦361番地	※
第40	小田原市立曾我小学校体育館	小田原市曾我大沢69番地	
第41	小田原市立前羽小学校多目的ホール	小田原市前川858番地	
第42	中村原公民館	小田原市中村原413番地の2	※
第43	小田原市立下中中学校体育館	小田原市小船178番地	
第44	小竹公民館	小田原市小竹1761番地	※
第45	北ノ窪公民館	小田原市北ノ窪352番地	※
第46	穴部公民館	小田原市穴部549番地の3	※
第47	中島公民館	小田原市中町二丁目11番2号	※
第48	富水西北公民館	小田原市小台153番地	※
第49	小田原市立桜井小学校体育館	小田原市曾比1943番地	
第50	東栢山公民館	小田原市栢山833番地	※
第51	早川公民館	小田原市早川一丁目16番地の12	※
第52	市営螢田住宅集会所	小田原市蓮正寺528番地	※
第53	高田公民館	小田原市高田199番地	※
第54	鴨宮公民館	小田原市鴨宮709番地	※

(第6投票区は平成15年の衆議院議員総選挙から第5投票区に統合)

(4) 期日前投票所調

建物の名称	所在地	投票期間及び投票時間
小田原市役所 談話ロビー	小田原市荻窪300番地	5月11日～5月16日 8時30分～20時
小田原市川東タウンセンター マロニエ エントランスホール	小田原市中里273番地の6	
小田原地下街 「HaRuNe 小田原」うめまる広場	小田原市栄町一丁目1番7号	5月11日～5月16日 10時～20時

5 候補者の届出に関する調



(1) 候補者数調

選挙別	候補者数	定数	競争率
小田原市長選挙	2 (0)	1	2.00

() 内の数字は女性

(2) 候補者の氏名等に関する調

※候補者の氏名欄の()内には通称使用認定がある場合に戸籍名を記載してあります。

届出受理番号	届出の別	ふりがな 候補者の氏名	性別	本籍	住所	生年月日 (満歳)	党派	職業	新現元別
1	本人届出	守屋 てるひこ (守屋 輝彦)	男	神奈川県	神奈川県小田原市 扇町1丁目 7番20号	昭和41年 11月9日 (満53歳)	無所属	無職	新
2	本人届出	加藤 けんいち (加藤 憲一)	男	神奈川県	神奈川県小田原市 城山2丁目 3番17号	昭和39年 5月11日 (満56歳)	無所属	小田原市長	現



6 開票結果に関する調



(1) 投票総数・有効投票数及び無効投票数に関する調

有効又は無効と決定した投票調	有効と決定したものの	一般有効投票		73,946
		法第68条の2 該当のもの	第1項の同一の氏名、氏又は名のみを記載したもの	0
			第4項により按分したもの	0
			いずれの候補者にも属しないもの(按分による切捨て)	0
	(イ) 計		73,946	
	(ロ) 無効投票		599	
	無効投票の内訳	所定の用紙を用いないもの		0
		候補者でない者又は候補者となることができない者の氏名を記載したもの		32
		2人以上の候補者の氏名を記載したもの		5
		被選挙権のない候補者の氏名を記載したもの		0
候補者の氏名のほか、他事を記載したもの		15		
候補者の氏名を自書しないもの		0		
候補者の何人を記載したかを確認し難いもの		18		
白紙投票		350		
単に雑事を記載したもの		121		
単に記号、符号を記載したもの		58		
(イ) + (ロ) 投票総数			74,545	
(ハ) 持帰りと思われる票			0	
(ニ) 不受理と決定した票			0	
(ホ) その他票			-2	
(イ) + (ロ) + (ハ) + (ニ) + (ホ) 投票した者の数			74,543	

(2) 時刻別候補者得票数に関する調

時 刻 党派 氏名		22時	22時 30分	23時	23時 05分 (最終)	得票率 (%)	当 落
		無所属	守屋 てるひこ	6,000	19,000		
無所属	加藤 けんいち	7,000	19,000	36,500	36,701	49.63	落
合 計		13,000	38,000	73,700	73,946	100.00	
開 票 率(%)		17.44	50.98	98.86	100.00		

(3) 選挙会場調

選挙会場の名称	所 在 地	備 考
小田原市総合文化体育館 小田原アリーナ・メインアリーナ	小田原市中曾根263番地	開票・選挙会

7 選挙公営に関する調



(1) 個人演説会の会場数に関する調

法第161条第1項第1号の学校及び公民館の数		法第161条第1項第2号の公会堂の数	法第161条第1項第3号の選挙管理委員会の指定した施設の数					合計
学校	公民館	公会堂	社寺	農業協同組合	商工会議所	その他	計	
36	0	1	0	0	0	9	9	46

(2) 個人演説会の会場使用回数に関する調

選挙別	法第161条第1項第1号の学校及び公民館		法第161条第1項第2号の公会堂		法第161条第1項第3号の選挙管理委員会の指定した施設		合計	
	公費負担	候補者負担	公費負担	候補者負担	公費負担	候補者負担	公費負担	候補者負担
市長	0	0	0	0	0	0	0	0

(3) 選挙公報発行に関する調

公報掲載申請期限	印刷から配布までの所要日数			印刷部数	配布世帯数 (新聞折込部数)	公報1部当たり印刷費(用紙代を含む)
	印刷に要した日数	各世帯に配布を完了するまでに要した日数	計			
5月10日	1日	2日	3日	57,500部	50,300部	5.32円

(4) ポスター掲示場に関する調

有権者数 面積 区分	1千人未満				1千人以上 5千人未満			5千人以上 1万人未満		1万人以上		計
	2km ² 未満	2km ² ~4km ² 未満	2km ² ~8km ² 未満	8km ² 以上	4km ² 未満	4km ² ~8km ² 未満	8km ² 以上	4km ² 未満	4km ² 以上	4km ² 未満	4km ² 以上	
投票所数	1	0	4	0	36	4	1	7	0	0	0	53
掲示場設置数	4	0	12	0	261	37	10	58	0	0	0	382

(5) ポスター掲示場設置に関する調

新設した掲示場数		既設のものを再使用した掲示場数		レンタル資材を使用した恒久的掲示場	合計
恒久的掲示場	恒久的掲示場以外の掲示場	恒久的掲示場	恒久的掲示場以外の掲示場		
0	382	0	0	0	382

(6) 候補者別選挙運動費用の公費負担額に関する調

(単位：円)

候補者氏名	選挙運動用自動車				選挙運動用 ビラの作成	選挙運動用 ポスターの 作成	公費負担額 合計
	一般運送契約 (ハイヤー方式)	個別契約					
		自動車の借入	燃料の供給	運転手の雇用			
守屋 てるひこ	—	110,600	12,278	87,500	120,160	511,116	841,654
加藤 けんいち	451,500	—	—	—	100,800	477,500	1,029,800
合計	451,500	110,600	12,278	87,500	220,960	988,616	1,871,454
公費負担 限度額	① 451,500	—	—	—	⑤ 120,160	⑥ 511,116	1,082,776
	—	② 110,600	③ 52,920	④ 87,500			882,296

公費負担限度額算出根拠

① $64,500 \text{ 円} \times 7 \text{ 日} = 451,500 \text{ 円}$

② $15,800 \text{ 円} \times 7 \text{ 日} = 110,600 \text{ 円}$

③ $7,560 \text{ 円} \times 7 \text{ 日} = 52,920 \text{ 円}$

④ $12,500 \text{ 円} \times 7 \text{ 日} = 87,500 \text{ 円}$

⑤ $7 \text{ 円} 51 \text{ 銭} \times 16,000 \text{ 枚} = 120,160 \text{ 円}$

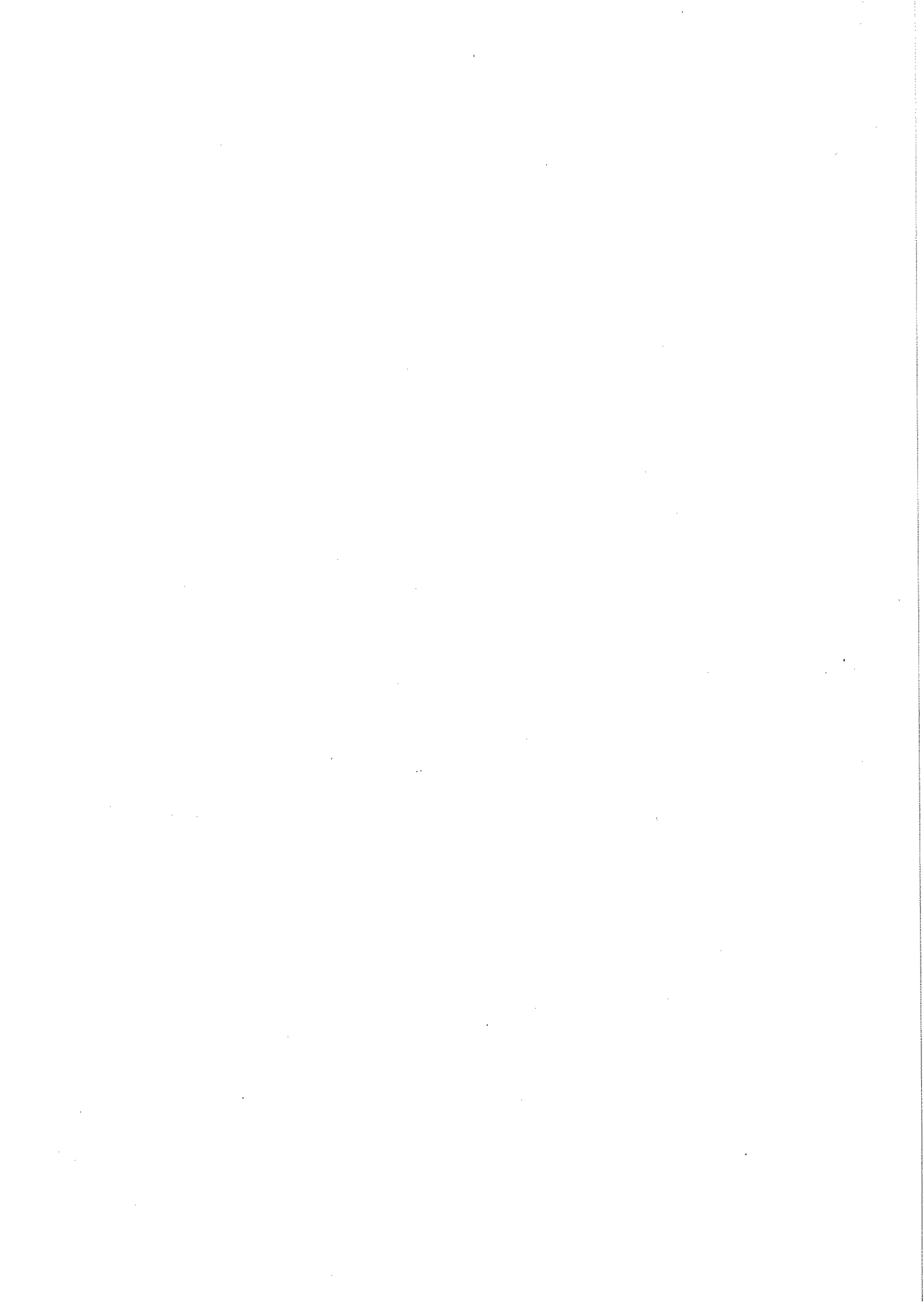
⑥ $\frac{310,500 \text{ 円} + (525 \text{ 円} 6 \text{ 銭} \times 382 \text{ 箇所})}{382 \text{ 箇所}} \approx 1,338 \text{ 円}$

$1,338 \text{ 円} \times 382 \text{ 枚} = 511,116 \text{ 円}$

(7) 候補者別選挙運動用通常葉書の公営に関する調

区分 候補者氏名	差出枚数 (枚)	金額 (円)	法定限度枚数
守屋 てるひこ	8,000	504,000	1 候補者につき 8,000 枚
加藤 けんいち	8,000	504,000	
合計	16,000	1,008,000	

8 選挙運動に関する収支



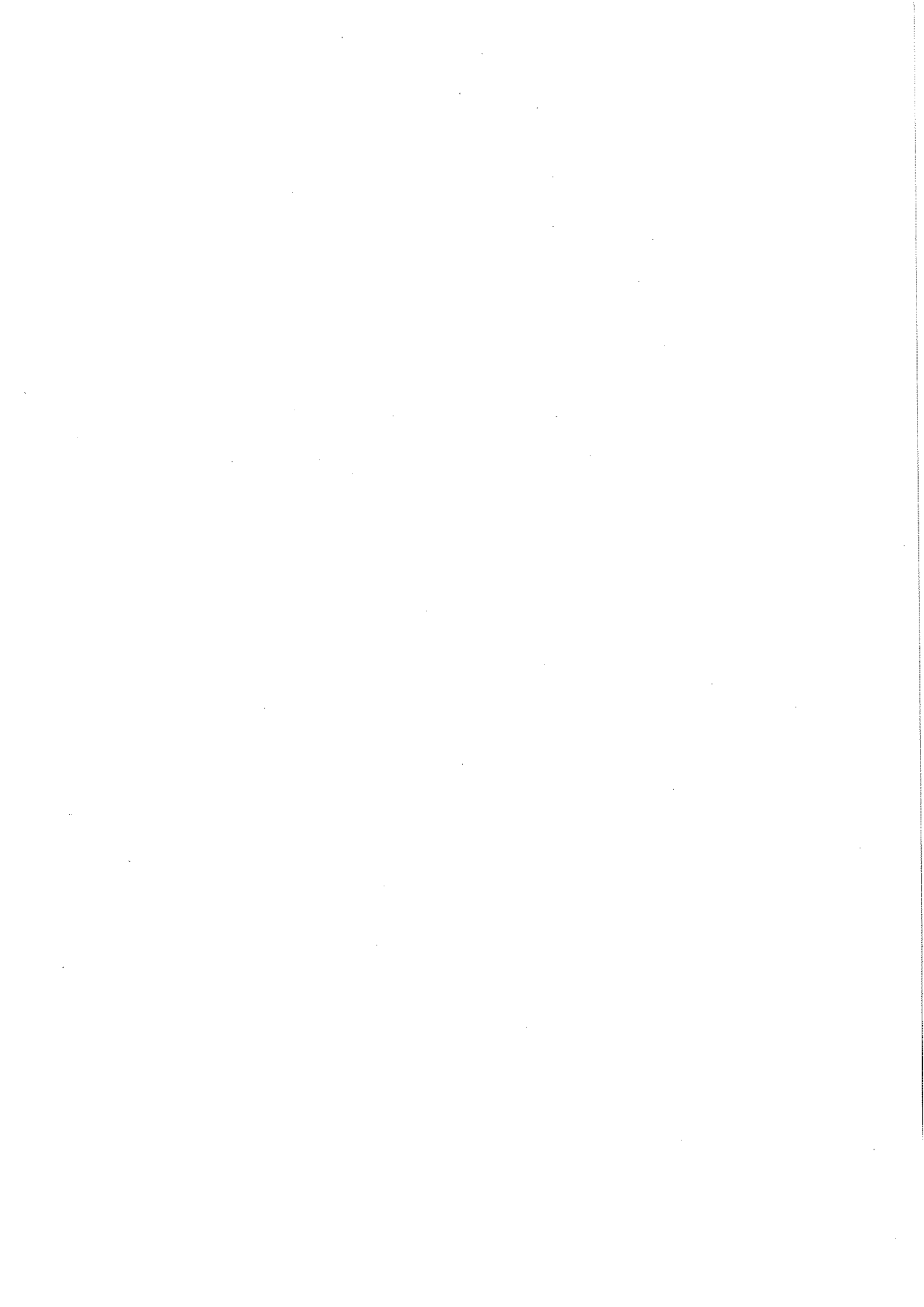
(1) 選挙運動費用に関する支出金額の制限額等に関する調

選挙名	支出制限額	候補者の 支出最多額	候補者の 支出最少額	候補者の 支出平均額
小田原市長選挙	16,202,700 円	3,329,475 円	1,744,191 円	2,536,833 円

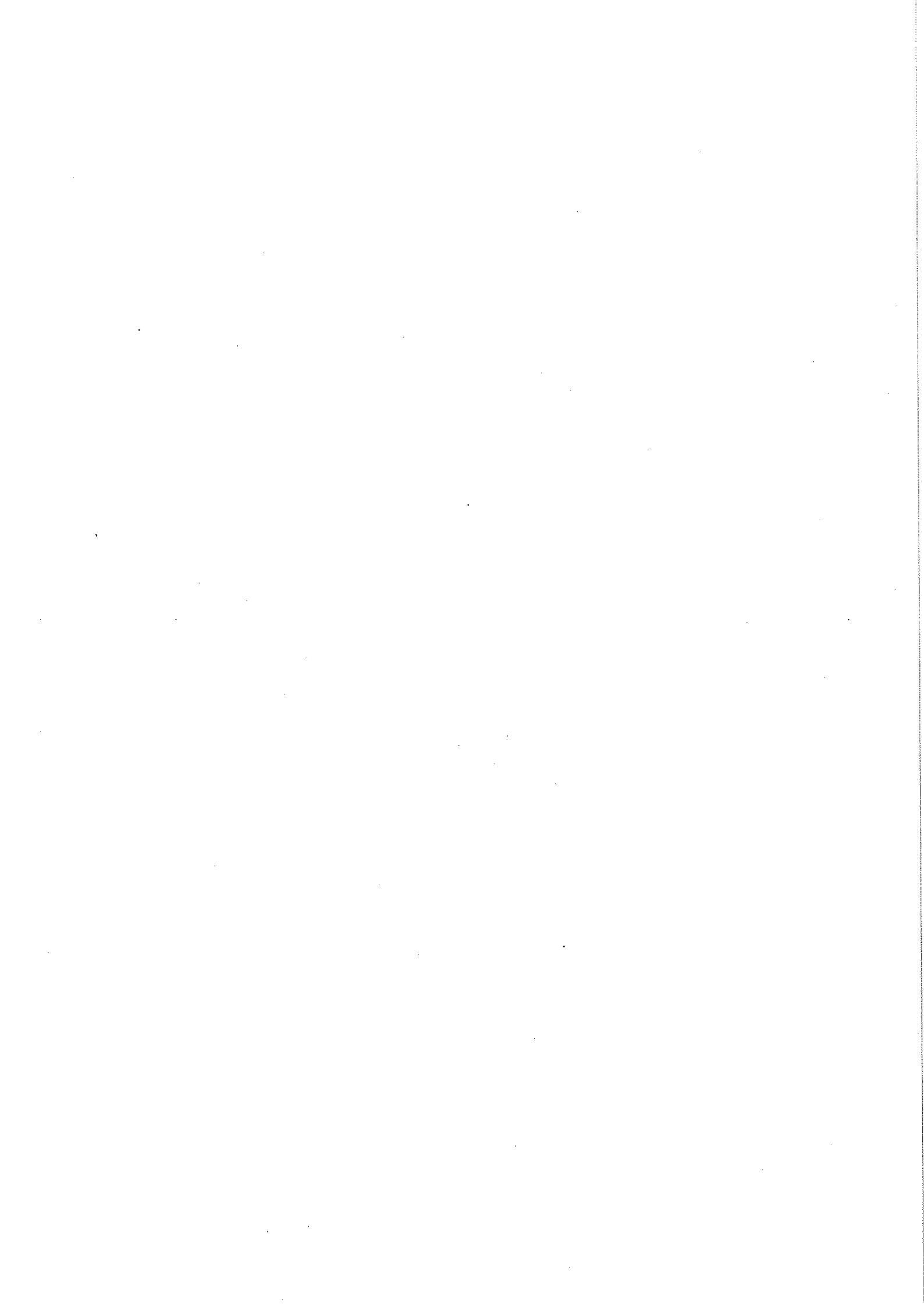
(2) 公職の候補者の選挙運動に関する収支調

候補者氏名	寄附及び収入の 総額 (円)	支出の総額 (円)	出納責任者	報告書の 受理月日	報告期間
加藤 憲一	1,591,000	1,744,191	佐 宗 謙 一	6/ 1	3/15 ~ 5/29
守屋 輝彦	2,698,199	3,329,475	守 屋 真里子	5/28 7/1	4/8 ~ 5/28 5/29~7/1
合 計	4,289,199	5,073,666			

※報告書の受理年月日及び報告期間の欄については、報告ごとにその対象となる期間を記載している。



9 政治団体の政治活動に関する調



(1) 政治団体等の確認団体の届出の状況に関する調

政治団体名	代表者氏名	事務所の所在地	所属（支援）候補者氏名	確認書の番号	確認年月日
世界が憧れるまち 小田原をつくる会	藤井 香大	小田原市荻窪 3 1 7 番地の 1 イセトヨビル 2 階	守屋 輝彦	1	令和 2 年 5 月 1 0 日
おだわらを拓く力	二宮 秀夫	小田原市栄町 2 丁目 1 3 番 1 号 そびそ二宮ビル 2 階	加藤 憲一	2	令和 2 年 5 月 1 0 日

(2) 確認団体の政治活動に関する調

確認団体名	自動車 表示板 の番号	ポスター証紙 交付番号及び 交付枚数	ビラの 種類	機関紙・誌		政談演説会 の開催回数
				名称	届出 年月日	
世界が憧れるまち 小田原をつくる会	1		2			
おだわらを拓く力	2		2			

○各政治活動における数量等の制限

- ※自動車 … 1 台のみ
- ※ポスター … 1, 0 0 0 枚まで
- ※ビラ … 2 種類まで
- ※機関紙・雑誌 … 1 種類まで
- ※政談演説会 … 2 回まで



10 選挙の管理及び執行関係者調



(1) 選挙管理委員調

職名	氏名
委員長	尾崎 和敏
委員長職務代理者	内田 雅裕
委員	永田 秀夫
委員	尾崎 廣三

(2) 投票管理者及び同職務代理者調

投票区	投票管理者	投票管理者 職務代理者	投票区	投票管理者	投票管理者 職務代理者
1	栢沼 教勝	田中 孝佳	29	常盤 敏伸	本多 博明
2	山口 一哉	藤井 純	30	瀬戸 浩	渡邊 達也
3	高瀬 聖	村岡 慎介	31	中井 將雄	朝倉 嵩雄
4	内田 成彦	大川 博之	32	鈴木 基生	片野 徳教
5	三樹 栄	渡邊 史朗	33	川瀬 俊雅	小野 貴朗
7	松井 和重	畔野 明	34	内田 文明	小薮 正裕
8	柏木 弘光	穂田 高範	35	梶塚 毅	保科 一徳
9	竹縄 謙史	岡崎 広海	36	弓削 並木	佐々木 大地
10	植田 努	菅野 敬志	37	石井 園子	廣瀬 正秀
11	小川 均	酒井 謙	38	鈴木 一彰	石井 謙充
12	福井 康文	山内 直樹	39	山崎 正裕	本多 昭雄
13	筒井 孝博	谷河 圭	40	藤澤 信吾	鳥居 博隆
14	金子 明弘	福田 正徳	41	多田 功	脇 純一
15	下川 和典	寺田 文武	42	秋澤 和典	町山 薫
16	一寸木 孝幸	廣川 智彦	43	田村 直美	竹見 和浩
17	岡田 夏十	大澤 亜矢子	44	秋澤 憲彦	三浦 健太郎
18	菅野 孝一	山口 洋平	45	百瀬 浩一	森下 雄一
19	青木 一実	鈴木 一弘	46	片野 宏泰	紙谷 悠二
20	湯川 貴裕	吉澤 元克	47	石塚 宣一	矢島 佳世
21	和田 博	鈴木 元	48	穂谷野 晃	黄金井進一
22	田中 稔哉	二見 晃司	49	清水 蔵	和田 芳昌
23	鈴木 正義	峯田 達也	50	井田 智明	阿萬 慶祐
24	竹井 尚久	八田 善幸	51	石川 雅明	鈴木 琢己
25	府川 一彦	杉崎 聡	52	佐藤 和広	和田 正樹
26	田辺 周一	山崎 敏博	53	志村 康次	横山 浩史
27	下澤 伸也	穂坂 絵美	54	瀬戸 英樹	諸星 達也
28	杉山 則雄	杉山 和人			

(3) 投票立会人調

投票区	氏 名		投票区	氏 名	
1	夏目 芳夫	宮本 敏幸	29	小宮 誠司	松本 今朝臣
2	柳川 清一	梅津 恭寛	30	大木 智春	木村 宗嗣
3	大木 忠数	横小路 恭史	31	八田 堀光男	小岩 幸雄
4	松本 健一	山田 時雄	32	石井 秀明	小林 和彦
5	山崎 時子	渡邊 光男	33	大川 憲治	大木 徹
7	上田 文之	須藤 財正	34	譲原 祥次	齋藤 和幸
8	市川 初江	高橋 俊雄	35	熊手 昭博	中村 富曜
9	伊東 秀敏	横川 忠	36	鈴木 裕章	竹井 一弥
10	奥津 竹夫	常盤 立夫	37	廣石 計典	松本 公子
11	米山 一	根来 妙	38	宮川 直史	内田 武司
12	鳴海 孝之	土屋 皓	39	山室 尚志	大塚 博
13	荘司 謙	安達 榮一	40	新鹿 勲	柿澤 広明
14	加藤 敏	岩崎 良春	41	志澤 政勝	石塚 金蔵
15	湯川 増夫	倉石 喜七郎	42	前田 輝男	小澤 誠
16	駿河 寛	田中 由香里	43	夏井 嘉彦	橘川 勝美
17	下川 泉	大木 隆正	44	小林 洋芳	岸 信夫
18	佐藤 るみ子	大木 美喜子	45	木村 隆一	高橋 訓一
19	小野 正男	加藤 輝利	46	金指 隆夫	池田 義昭
20	坂本 憲義	森 正	47	瀬戸 昌子	山岸 勝
21	平川 邦彦	富田 英男	48	中野 武	内海 勇
22	鈴木 久	山口 徹	49	釧持 和明	釧持 理也
23	横田 八郎	夏 莉宏	50	宮内 宏人	小木 朝美
24	湯川 昇生	根津 憲一	51	青木 祐伸	鈴木 雄一
25	成田 洋一	細羽 英昭	52	川岸 嘉啓	小山内 正
26	小関 廣司	古宮 雄二	53	沖山 明	二見 武夫
27	曾我 祐行	佐宗 教安	54	荒木 慶市	村元 英隆
28	和田 道明	大木 隆			

(4) 期日前投票管理者及び同職務代理者調

職務を行う日	小田原市役所 談話ロビー		小田原市川東タウンセンター マロニエエントランスホール		小田原地下街「HaRuNe 小田原」うめまる広場	
	投票管理者	同職務代理者	投票管理者	同職務代理者	投票管理者	同職務代理者
5月11日(月)	多田 功	日高 智美	藪田 好法	米山 和人	栗田 衡	柿崎 祐大
5月12日(火)	磯崎 行宏	池田 早紀	黄金井 進一	脇 賢裕	橋本 渉	村田 玲子
5月13日(水)	藤平 徳子	山下 菜津実	柳澤 寛晋	桑原 淳	門松 忠輝	山崎 元
5月14日(木)	金子 明弘	嵯峨 雄一郎	久保田 芳成	相田 政司	手塚 満	山口 篤
5月15日(金)	石井 浩	木村 奈保子	中村 聡	石井 啓資	武藤 陽一	山内 直樹
5月16日(土)	川口 博幸	小泉 佳子	阿部 祐之	港屋 智行	常盤 孝司	柳川 賢

(5) 期日前投票立会人調

月日	小田原市役所談話ロビー		小田原市川東タウンセンター マロニエエントランスホール		小田原地下街「HaRuNe 小田原」うめまる広場	
	午前8時30分～ 午後2時15分	午後2時15分～ 午後8時	午前8時30分～ 午後2時15分	午後2時15分～ 午後8時	午前10時～ 午後3時	午後3時～ 午後8時
5月11日 (月)	山口 繁	一寸木 吉久	金井 保江	鳥越 睦夫	土谷 正光	浅岡 綽
	駿河 寛	濱野 昌平	田中 正男	川口 博三	鈴木 幸一	杉山 次郎
5月12日 (火)	常盤 立夫	秋澤 卓児	沖山 明	植村 久夫	楠田 正宏	廣石 計典
	金子 和充	柳下 登	岩田 千恵子	譲原 春夫	深野 彰	瀬戸 勇
5月13日 (水)	高橋 則宏	大友 昭夫	村田 和彦	石川 裕一	朝見 健夫	山崎 時子
	秋山 和雄	堀内 勇	川瀬 貴美子	鳥越 睦夫	土谷 正光	杉山 次郎
5月14日 (木)	市川 初江	北村 時夫	杉崎 豊	田中 正俊	渡邊 光男	飯田 和男
	木村 秀昭	濱野 昌平	中村 雅子	和田 ふみ子	奥津 裕	平井 良一
5月15日 (金)	宮本 多喜子	小林 範彦	湯川 菊雄	小泉 郁夫	朝見 健夫	浅岡 綽
	櫻木 齊	金子 和充	曾我 祐行	関野 次男	鈴木 幸一	瀬戸 勇
5月16日 (土)	秋山 和雄	秋澤 卓児	木村 賀茂	和田 ふみ子	山崎 時子	飯田 和男
	大友 昭夫	堀内 勇	瀬戸 俊江	秋山 榮太郎	片山 勝	平井 良一

(6) 投票管理者、投票立会人及び投票事務従事者数に関する調

区分	投票所数	投票管理者				投票立会人	投票事務従事者			
		投票管理者	投票管理者職務代理者	臨時に職務を管掌したもの	計		選挙管理委員会書記	市職員	その他	計
期日前投票	3	18	0	0	18	55	0	18	62	80
当日投票	53	53	0	0	53	106	6	336	94	436

(7) 選挙長及び同職務代理者調

選挙長	選挙長職務代理者
尾崎和敏	内田雅裕

(8) 選挙立会人調

氏名	届出をした候補者	
	党派	氏名
星崎信幸	無所属	守屋てるひこ
櫻井皓	無所属	加藤けんいち
豊田善之	選挙長選任	

(9) 選挙会及び選挙会事務従事者数に関する調

選挙長				選挙会事務従事者			
選挙長	職務代理者	臨時に職務を管掌したもの	計	選挙管理委員会書記	市職員	その他	計
1	0	0	1	6	84	1	91

(10) 選挙管理委員会事務局職員調

職名	氏名	備考
書記長	石井 聡	専任
副書記長	平塚 洋一	専任
係長	渡邊 和浩	専任
係長	早野 貴彦	専任
主任	武松 将志	専任
主事	中村 健人	専任

令和2年5月17日

小田原市長選挙

小田原市選挙管理委員会

執行

選挙公報

あなたと拓く小田原の未来 歩みは止めない!

「市民力」「地域力」そして「協働」の総仕上げを!

- 1 **自然・風土**
小田原が誇る自然の力を高め、
環境の魅力を磨きます。
- 2 **人々の力**
子どもからシニアまで、
人の可能性を磨き、その力を大いに高めます。
- 3 **協働のまちづくり**
支え合い、共に生きる「自治の基盤」として、
しっかり育てます。
- 4 **いのち**
妊娠から介護まで、安心して暮らせる
社会システム・制度を整えます。
- 5 **分かち合いの社会**
協働を進化させ、みんなが負担し
みんなが受益する社会をめざします。
- 6 **産業経済**
産業の力を高め、地域内経済循環を育て、
関係人口を増やします。
- 7 **まちづくり**
三大案件施設の効果を最大化し、
民間開発事業をサポートします。
- 8 **インフラと公共施設**
インフラの長寿命化、公共施設の
縮減・模倣化・高機能化を進めます。
- 9 **自治体経営**
行財政改革により地域経済力を強化し、
広域連携を充実させます。

いつまでもみんなが笑顔で暮らせる
愛すべきふるさと、小田原へ。



無所属

加藤けんいち

56歳

追加重要テーマ **気候変動への取り組み** **地域経済力の強化**
 ①地産の活用向上 ②子育て支援 ③子育て支援の活用

詳しい政策は、**加藤けんいち** **検索**

コロナに打ち勝つ!!
 小田原を 守る。 輝く。
 小田原は 変わる。



市民を「守る」 コロナ対策

- ①「生活」を守る
 - 児童扶養手当5万円
 - ひとり10万円
- ②「事業者」を守る
 - 1社20万円
 - 給付対象業種拡大
 - 継続支援
- ③「子どもの教育」を守る
 - ICT教育の推進
 - タブレットの配布
 - 民間の人材活用
- ④「いのち」を守る
 - 防げ!医療崩壊
 - 検査体制の充実!
 - 受入体制を万全に!
- ⑤「地域経済」を守る
 - 大胆な財政出動
 - おだPAYの発行
 - 観光誘客の促進

世界が憧れるまち計画

- 小田原市民の安心・安全
生活向上プラン
1. 誰もがその人らしく100歳
まで安心して暮らせるまちづくり
 2. 子どもたちの未来のために
 3. 災害に強いまちづくり
 4. 24時間365日安心できる
医療体制の確保
- 小田原市の活性化・
経済好循環プラン
5. 定住人口・関係人口の増加と
地域経済循環型社会の構築
 6. 観光客倍増!
何度でも訪れたい小田原
 7. 地球温暖化対策と
森里川海の連携
 8. スポーツの力を引き出す
 9. 若者・女性の活躍
- 市民に信頼され挑戦する
市役所をつくる

守る。輝く。変わる。

無所属・自民党推薦

PROFILE

1966年(昭和41年)11月9日小田原に生まれる。神奈川県立小田原高校卒業。東京電機大学建築学科卒業。東京大学大学院修了(都市工学専攻)。1992年(平成4年)神奈川県庁入庁。2010年(平成22年)神奈川県庁18年勤め退職。2011年(平成23年)神奈川県議会議員初当選2期8年務める。

【投票所における新型コロナウイルス感染症対策について】

選挙管理委員会では、有権者の皆様が安心して投票できるよう、下記のとおり投票所内での感染症対策を行います。

有権者の皆様におかれましても、ご自身の予防対策をしていただいた上で、投票所へお越してください。皆様のご理解、ご協力をお願いいたします。

投票所内での感染症対策

- ・投票所入口に除菌液等を配置します。
- ・投票所事務従事者および投票立会人は、マスクを着用します。
- ・定期的に投票所内の換気を行います。
- ・定期的に記載台などを除菌します。
- ・投票所内が混雑しないよう、入口で調整します。(ご協力をお願いします)

有権者の皆様をお願いする感染症対策

- ・投票所入口での除菌液等による手指の除菌、咳エチケットにご協力ください。
- ・持参されたえんぴつ等を使用することも可能ですので、希望される方はご持参ください。
※投票用紙の材質の関係で、ボールペン(特に水性)の場合はインクがにじむ可能性があります。そのため、えんぴつ(シャープペンシル)の使用を推奨しています。
- ・投票所内では周りの方と十分に距離をとってください。
- ・帰宅後に手洗い・うがいを行ってください。

この選挙公報は、告示日(5月10日)の立候補届出日に候補者から提出された原稿をそのまま印刷したものです。

令和2年5月17日

小田原市長選挙

執行

選挙公報

小田原市選挙管理委員会

投票日 5月17日(日) 午前7時～午後8時

● 投票についてご注意

- ◇ 投票所には投票所入場整理券をお忘れなくご持参ください。
- ◇ 投票所入場整理券を紛失したとき、または投票所入場整理券がお手元に届かなかつた方は、投票所で係員に申し出てください。

● 投票用紙の書きかた

- ◇ 候補者の氏名は、投票用紙に1人だけ書いてください。
- ◇ 候補者の氏名以外に落書きなどをすると無効となります。
- ◇ 字は、はっきりと書いてください。

● 期日前投票について

- ◇ 期間 5月11日(月)から5月16日(土)まで
- ◇ 場所・時間
 - (1) 小田原市役所・川東タウンセンターマロニエ
午前8時30分から午後8時まで
 - (2) 小田原地下街 ハルネ小田原
午前10時から午後8時まで

● 投票できる資格

住所要件……本市の住民基本台帳に令和2年2月9日以前から登録(転入等)されていて引き続き投票日まで登録されている方。

年齢要件……平成14年5月18日以前に生まれている方。

● 市内転居された方

4月23日までに届出された方は、転居先の住所の投票所で投票していただきます。

4月24日以降に届出された方は、転居前の住所の投票所で投票していただきます。

● 市外転出された方

他市区町村に転出された方は、投票する資格を失います。

● 問合せ先

- ◇ 小田原市選挙管理委員会 Tel.33-1741
- ◇ 投・開票本部(投票日当日のみ) Tel.37-9920
- ◇ 開票速報 小田原市のホームページをご覧ください。
※速報は午後10時から(30分ごと)



投票はわたしの声を届ける第1歩



この選挙公報は、告示日(5月10日)の立候補届出日に候補者から提出された原稿をそのまま印刷したものです。