

平成27年4月12日 執行
神奈川県議会議員・県知事選挙

平成27年4月26日 執行
小田原市議会議員選挙

第18回統一地方選挙

結 果 調

小田原市選挙管理委員会

は し が き

この結果調は、平成27年4月12日執行の神奈川県議会議員・神奈川県知事選挙及び同月26日執行の小田原市議会議員選挙の結果を記録したもので、今後の選挙の参考とするために作成したものです。

今回の選挙から小田原地下街ハルネ小田原に期日前投票所を増設し、3箇所で期日前投票所事務を行いました。

神奈川県議会議員選挙は、全国的に道府県議選挙の無投票当選が相次ぐ中、小田原市選挙区においても、平成19年4月に執行された第16回統一地方選挙に続く無投票当選となりました。

一方、神奈川県知事選挙では、現職1人、新人1人により選挙が行われましたが、投票率は27.87%と、過去最低を記録する結果となりました。

また、市議会議員選挙においては、欠員1人の状況下で5人の現職議員が今期限りで勇退し、最終的に現職22人、元職1人、新人8人計31人の候補者が争う構図となりましたが、投票率は41.91%と前回選挙（平成23年・45.20%）を3.29ポイント下回る結果となりました。

今回の選挙は、多くの市区町村で投票率が過去最低を更新するなど、地方選挙における投票率低下傾向がより顕著になりました。

選挙管理委員会といたしましても、このような事態を真摯に受け止め、今後あらゆる機会を通じて、より一層、有権者への政治意識の向上を図ってまいりたいと考えております。

最後になりましたが、今回の統一地方選挙が関係各位の御理解と御協力により無事執行できましたことにつきまして、ここに選挙の記録を発行するにあたり心から厚くお礼申し上げます。

平成28年4月

小田原市選挙管理委員会

選挙の種別

執行年月日	選挙の種別	候補者数	定数	競争率(倍)
平成27年4月12日	神奈川県議会議員選挙	2人	2人	1.00
	神奈川県知事選挙	2人	1人	2.00
平成27年4月26日	小田原市議会議員選挙	31人	28人	1.11

※ 「地方公共団体の議会の議員及び長の選挙期日等の臨時特例に関する法律」

平成26年法律第125号 平成26年11月27日公布、施行

「地方公共団体の議会の議員及び長の選挙期日等の臨時特例に関する法律施行令」

平成26年法律政令第377号 平成26年11月27日公布、施行

目 次

神奈川県議会議員・神奈川県知事選挙

1	事務日程	
(1)	神奈川県議会議員選挙・神奈川県知事選挙事務日程表	1
(2)	啓発事業実施日程表	5
2	投票結果に関する調	
(1)	選挙人名簿登録者数調	6
(2)	選挙当日有権者数調	6
(3)	有権者数、投票者数及び投票率調	6
(4)	投票者に関する調	6
(5)	時刻別投票状況調	7
(6)	時刻別投票率グラフ	8
(7)	投票区別投票率グラフ	9
(8)	投票区別投票者数調	10
(9)	仮投票に関する調	11
(10)	点字投票に関する調	11
(11)	代理投票に関する調	11
(12)	不在者投票用紙等の請求及び交付に関する調	11
(13)	期日前投票及び不在者投票の事由に関する調	12
(14)	不在者投票の受理、不受理に関する調	12
(15)	不在者投票管理者別不在者投票に関する調	13
3	選挙執行状況調	
(1)	神奈川県議会議員選挙・神奈川県知事選挙	14
(2)	選挙別投票率グラフ	16
4	投票所に関する調	
(1)	投票所に使用した施設に関する調	17
(2)	投票箱の送致に関する調	17
(3)	投票所調	17
(4)	期日前投票所調	18
5	候補者の届出に関する調	
(1)	候補者数調	19

(2) 候補者の氏名等に関する調	
ア 神奈川県議会議員選挙	19
イ 神奈川県知事選挙	19
6 開票結果に関する調	
(1) 投票総数・有効投票数及び無効投票数に関する調	20
(2) 時刻別候補者得票数に関する調	21
(3) 党派別得票数調	21
(4) 開票所（選挙会場）調	21
7 選挙公営に関する調	
(1) 個人演説会の会場数に関する調	22
(2) 個人演説会の会場使用回数に関する調	22
(3) ポスター掲示場に関する調	
ア 神奈川県議会議員選挙	22
イ 神奈川県知事選挙	22
(4) ポスター掲示場設置に関する調	22
8 選挙の管理及び執行関係者調	
(1) 選挙管理委員調	23
(2) 投票管理者及び同職務代理者調	23
(3) 投票立会人調	24
(4) 期日前投票管理者及び同職務代理者調	25
(5) 期日前投票立会人調	26
(6) 投票管理者・投票立会人及び投票所事務従事者数に関する調	28
(7) 開票管理者（選挙長）及び同職務代理者調	28
(8) 開票（選挙）立会人調	28
(9) 開票管理者及び開票事務従事者数に関する調	28
(10) 選挙管理委員会事務局職員調	28
 [参考]	
神奈川県知事選挙 選挙公報（縮小版）	29

小田原市議会議員選挙

1 事務日程

(1) 小田原市議会議員選挙事務日程表	30
(2) 啓発事業実施日程表	33

2 投票結果に関する調

(1) 選挙人名簿登録者数調	34
(2) 選挙当日有権者数調	34
(3) 有権者数、投票者数及び投票率調	34
(4) 投票者に関する調	34
(5) 時刻別投票状況調	35
(6) 時刻別投票率グラフ	36
(7) 投票区別投票率グラフ	37
(8) 投票区別投票者数調	38
(9) 仮投票に関する調	39
(10) 点字投票に関する調	39
(11) 代理投票に関する調	39
(12) 不在者投票用紙等の請求及び交付に関する調	39
(13) 期日前投票及び不在者投票の事由に関する調	40
(14) 不在者投票の受理、不受理に関する調	40
(15) 不在者投票管理者別不在者投票に関する調	41

3 選挙執行状況調

(1) 小田原市議会議員選挙	42
(2) 選挙別投票率グラフ	43

4 投票所に関する調

(1) 投票所に使用した施設に関する調	44
(2) 投票箱の送致に関する調	44
(3) 投票所調	44
(4) 期日前投票所調	45

5	候補者の届出に関する調	
(1)	候補者数調	46
(2)	候補者の氏名等に関する調	46
6	開票結果に関する調	
(1)	投票総数・有効投票数及び無効投票数に関する調	49
(2)	時刻別候補者得票数に関する調	50
(3)	候補者得票数及び当選回数調	52
(4)	党派別得票数調	54
(5)	選挙会場調	54
7	当選人に関する調	
(1)	党派別当選人数に関する調	55
(2)	党派別新現元別当選人数に関する調	55
(3)	年齢別当選人数に関する調	55
(4)	職業別当選人数に関する調	55
(5)	落選人に関する調	56
8	繰上補充に関する調	
(1)	繰上補充の理由等調	57
(2)	当選人に関する調	57
(3)	選挙会場調	57
(4)	繰上補充の選挙会の日時等調	57
9	選挙公営に関する調	
(1)	個人演説会の会場数に関する調	58
(2)	個人演説会の会場使用回数に関する調	58
(3)	選挙公報発行に関する調	58
(4)	ポスター掲示場に関する調	58
(5)	ポスター掲示場設置に関する調	58
(6)	候補者別選挙運動費用の公費負担額に関する調	59
10	選挙運動に関する収支の調	
(1)	選挙運動費用に関する支出金額の制限額等に関する調	61
(2)	公職の候補者の選挙運動に関する収支調	61
11	選挙の管理及び執行関係者調	

(1) 選挙管理委員会委員調	63
(2) 投票管理者及び同職務代理者調	63
(3) 投票立会人調	64
(4) 期日前投票管理者及び同職務代理者調	64
(5) 期日前投票立人調	65
(6) 投票管理者・投票立会人及び投票所事務従事者数に関する調	66
(7) 選挙長及び同職務代理者調	66
(8) 選挙立会人調	66
(9) 選挙長及び選挙会事務従事者数に関する調	66
(10) 選挙管理委員会事務局職員調	66

[参考]

小田原市議会議員選挙 選挙公報 (縮小版)	67
-----------------------	----

神奈川県議会議員選挙
神奈川県知事選挙

結 果 調

〈 凡 例 〉

法	……………	公職選挙法
特	法	…………… 地方公共団体の議会の議員及び長の選挙期日等の臨時特例に関する法律
令	……………	公職選挙法施行令
特	令	…………… 地方公共団体の議会の議員及び長の選挙期日等の臨時特例に関する法律施行令
規	則	…………… 公職選挙法施行規則
公	報	…………… 選挙公報に関する条例
公	費	…………… 神奈川県議会議員及び神奈川県知事選挙における選挙運動の公費負担に関する条例
執	規	…………… 神奈川県公職選挙法令執行規程
処	基	…………… 神奈川県公職選挙法令処理基準
取	基	…………… 神奈川県公職選挙事務取扱基準
市	執	…………… 小田原市公職選挙法令執行規程
委	員	…………… 選挙管理委員会
自	治	…………… 地方自治法
自	治	…………… 地方自治法施行令
地	教	…………… 地方教育行政の組織及び運営に関する法律
合	併	…………… 市町村の合併の特例に関する法律

1 事 務 日 程

(1) 事務日程表 ※議…県議会議員選挙、知…県知事選挙

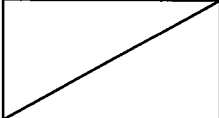
選挙 期日 前 (後)	月 日	曜 日	議 知 別	処 理 事 項	関 係 法 令	
告示前	3/25 まで			1 事務執行計画（全体計画、物品作成計画、選挙公営計画、啓発計画等）の策定		
				2 各種資料（投・開票事務処理要領等）の作成		
				3 明るい選挙啓発推進計画の策定及び実施	法6	
				4 候補者等の政治活動用ポスター掲示禁止 （知事選：平成26年10月22日～平成27年4月12日） （県議選：平成26年10月29日～平成27年4月12日）	法143-16、-19-③	
				5 後援団体の寄附禁止強化期間（1月12日～4月12日）	法199の5、特法6	
				6 諸会議等の開催		
				(1) 市区町村選管係長会議（1月22日 県庁）		
				(2) 市区町村選管委員長・書記長会議（2月10日 県庁）		
				(3) 日本郵便株式会社小田原郵便局及び小田原東郵便局との打合せ（2月27日 小田原郵便局）		
				(4) 広報広聴室との打合せ（3月6日 広報広聴室）		
				(5) 小田原警察署との打合せ（3月10日 大会議室）		
				(6) 投票管理者及び同職務代理者打合せ （3月25日 大会議室）		
				7 委員会開催（1月15日、2月20日、3月2日・16・25日） 諸議案の議決		
				8 投・開票事務従事者委嘱（2月2日）	法273、自治法180の3	
				9 直接請求署名収集禁止期間の開始 （2月11日～4月12日）	自治法74-6、 自治令92-5、特令2	
				10 第1次物品（期日前投票、県議説明会関係）及び不在者投票封筒類受領（2月25日）		
				11 ポスター掲示場の設置（3月9日～3月23日）	法144の2-1、-8、	
				12 第2次物品（県議候補者用、投・開票関係）及び票せん類受領（3月11日）		
				13 選挙人名簿登録の移替えの延期 （3月14日～4月12日）	令17、特令1	
				14 選挙人名簿の整理	法27、28、令16、17	
				15 個人演説会等施設の指定・報告、同費用額の公表 （施設管理者）	法161、 令119-2、121、 市執規20	
				16 個人演説会等施設使用日時予定表の提出要求及び受理 （3月18日～3月25日）	令118	
			議		17 県議選立候補予定者事前説明会 （3月10日 大会議室）	
					18 期日前投票所及び不在者投票記載所の設営（3月13日 川東タウンセンターマロニエ1階エントランスホー ル、3月14日 市役所2階談話ロビー、3月22日 小田原 地下街ハルネ小田原）	法39、48の2-3、 49-1、49の7、56-6、 57-3、58-4
					19 第1回投・開票速報リハーサル（3月5日） 第2回投・開票速報リハーサル（3月18日）	
議		20 ポスター掲示場の設置場所一覧・図面交付開始 （3月16日～）	令111の2			
議		21 立候補届出書類の事前審査 （3月20日～3月23日 301会議室）				
		22 選挙人名簿の縦覧に供する書面の縦覧場所の告示 （3月20日）	法23、特令1			
		23 期日前投票所の投票立会人の選任、参会通知、投票管 理者への通知	法48の2-2、38-1 令49の7、27			
		24 期日前投票事務補助派遣委託業者説明会 期日前投票事務従事職員説明会 （3月18～20日 市役所2階談話ロビー）				
		25 不在者投票用紙等の事前請求受付開始	令50、51、52、 59の4-1、59の5の4-5、 -6、59の6-2			

選挙期日前(後)	月日	曜日	議知別	処理事項	関係法令
告示前	3/25 まで		知	26 ポスター掲示場の設置場所の告示 (3月24日)	法144の2-10、-4
				27 投票所入場整理券発送(3月25日～3月27日)	令31-1
			知	28 不在者投票用紙等の事前発送開始 (3月25日～)	令53-1、65の13-1
			知	29 選挙時登録及び選挙人名簿登録者数の報告 (3月25日)	令22-1
				30 投票所施設等への選挙運動用及び政治活動用ポスターの掲示断り文の掲出(3月25日～4月1日)	
		知	31 選挙人名簿登録人員の50分の1、3分の1、6分の1の数の告示	自治法74-5、75-5、76-4、80-4、81-2、86-4、地教法8-2、合併特例法5-30	
前17 知事選 告示日	3/26	木		1 諸告示の執行	
			知	(1) 期日前投票所及び不在者投票を行う場所の告示	法48の2-3、41-1、取基3
			知	(2) 期日前投票所における投票管理者及び同職務代理者の選任告示、通知、報告	法37-2、48の2-2、令49の7、24、25、取基2
			知	(3) 投票記載所の候補者氏名等掲示の掲載順序を定めるくじを行う日時、場所の告示	法175-3、-5、執規57
			知	(4) 開票の日時及び場所の告示	法64
			知	(5) 開票立会人のくじを行う日時、場所の告示	法62-6
			知	(6) 当日投票所における投票管理者及び同職務代理者の選任告示、通知、報告	法37-2、令24、25、取基2
			知	2 立候補届出状況の受信 (県選管より)	
			知	(1) 選挙人名簿 (選挙時登録) の縦覧に供する書面の縦覧	法23-1、270 令15
			知	(2) 選挙人名簿 (選挙時登録) に関する異議の申出の受理	法24-1
				3 臨時委員会の開催	
			知	(1) 投票記載所の候補者氏名等掲示の掲載順序を定めるくじの施行	法175-3、-5
				4 選挙人名簿の閲覧等中止	法28の2、28の3、
			前16	3/27	金
前15	3/28	土	知	公営施設使用の個人演説会等開始	法161、163
前14	3/29	日	知	1 選挙人名簿に関する異議申出に対する決定期限 2 当日投票事務従事臨時職員説明会 (大会議室)	法24-2
前13	3/30	月	議	1 当日投票事務従事臨時職員説明会 (大会議室) 2 選挙運動用自動車車両審査	
前10	4/2	木	議	1 ポスター掲示場の設置場所の告示	法144の2-10、-4
			議	2 臨時委員会の開催	
			議	3 選挙時登録及び選挙人名簿登録者数の報告	令22-1
			議	4 立候補受付リハーサル (全員協議会室)	
			議	5 選挙運動費用の支出制限額の報告	
前9 県議選 告示日	4/3	金		1 諸告示の執行 (1) 投票所の告示	法41-1、取基3、 自治法74-5、75-5、76-4、80-4、81-2、86-4、地教法8-2、合併特例法5-30
			議	(2) 選挙人名簿登録人員の50分の1、3分の1、6分の1の数の告示	自治法74-5、75-5、76-4、80-4、81-2、86-4、地教法8-2、合併特例法5-30
			議	(3) 期日前投票所及び不在者投票を行う場所の告示	法48の2-3、41-1、取基3
			議	(4) 期日前投票所における投票管理者及び同職務代理者の選任告示、通知、報告	法37-2、48の2-2、令49の7、24、25、取基2
			議	(5) 開票管理者及び同職務代理者の選任告示	令68
			議	(6) 投票記載所の候補者氏名等掲示の掲載順序を定めるくじを行う日時、場所の告示	法175-3、-5、執規57

選挙期日前(後)	月日	曜日	議知別	処理事項	関係法令
前9 県議選 告示日	4/3	金		2 立候補届出受理（午前8時30分～午後5時）	
			議	(1) 立候補届出の受理、報告、通知	法86-4、270、 令89、92-9、-1、-2、 取基22
			議	(2) 候補者への諸証明及び諸物件の交付	
			議	(3) 選挙事務所設置（異動）届受理開始	法130-2、令108、
			議	(4) 出納責任者選任（異動）届出受理開始	法180、182
			議	(5) 報酬を支給する者の届出受理開始	法197の2-5
			議	(6) 選挙立会人届出受理開始	法76、62-1、 令82、69、 規則11
			議	(7) 選挙公報掲載申請書の受理	公報条例3、執規43
			議	(8) 公費負担関連諸届出受理開始	公費負担条例
			議	(9) 公営施設使用の個人演説会等開催申出受理開始	法163、令112-1、 執規31
				3 臨時委員会の開催	
			議	(1) 投票記載所の候補者氏名等掲示の掲載順序を定めるくじの施行	法175-3、-5
			議	4 選挙人名簿（選挙時登録）の縦覧に供する書面の縦覧	法23-1、270 令15
			議	5 選挙人名簿（選挙時登録）に関する異議の申出の受理	法24-1
議	6 期日前投票所及び市選管委員長が管理する不在者投票記載場所に係る候補者氏名掲示完了	法175-2、執規56			
議	7 期日前投票所及び不在者投票記載場所準備完了				
前8	4/4	土	議	1 無投票の告示、通知、報告	法100-5
			議	2 無投票となったため開票の事務と選挙会の事務を合同で行わない旨の告示	法79-1
前7	4/5	日		期日前投票者数の中間集計及び県選管への報告	
前6	4/6	月	議	1 選挙人名簿に関する異議申出に対する決定期限	法24-2
				2 開票事務主任者・副主任者打合せ会（全員協議会室）	
				3 選挙公報受領	
				4 選挙公報補完（公共施設）	法170
前5	4/7	火		1 投票日用投票用紙受領	
				2 開票事務従事者開票システム操作説明会	
				3 期日前投票者数の中間集計及び県選管への報告	
前4	4/8	水		1 第3回投・開票速報リハーサル	
				2 選挙公報新聞折込	法170
				3 郵便等による不在者投票用紙等交付請求期限	法49-2、令59の4-1
前3	4/9	木		1 補充立候補届出期限	法86の4-5、-6
				2 開票立会人及び選挙立会人選任届出最終日	法62、76
				3 開票立会人及び選挙立会人のくじ施行、説明会、参会通知（全員協議会室）	法62、76
				4 投票立会人の選任及び参会通知の期限並びに投票管理者への通知	法38-1、令27
前2	4/10	金		1 選挙公報配布終了	法170
				2 投・開票速報受信テスト	
				3 期日前投票者数の中間集計及び県選管への報告	
前1	4/11	土		1 期日前投票及び不在者投票最終日	法48の2、49、 49の2-2、270の2-1、 令56、57-1、
				2 投票所準備完了	
				3 投・開票速報受信テスト	
				4 選挙当日における選挙事務所の距離制限の連絡、選挙事務所異動（廃止）届の受理	法132、134、執規2の2
				5 期日前投票者数の集計及び県選管への報告	
				6 期日前投票所の投票箱等を選挙管理委員会へ送致	法48の2-2、55 令49の10

選挙期日前(後)	月日	曜日	議知別	処理事項	関係法令	
0	4/12	日		1 選挙期日(投・開票日)	令28、処基6	
				2 選挙人名簿(抄本)等の送付		
				3 投票状況の速報(定時)		
				4 不在者投票を投票管理者(指定投票区)へ送致		令60-2、61-2
				5 臨時委員会の開催		
				6 投票終了		
				7 期日前投票の投票箱等を選挙長へ送致(選挙管理委員会)		法48の2-2、55 令49の10
				8 投票箱等を選挙長へ送致(投票管理者)		法55、取基10
			議	9 選挙会(21時00分 開票の事務と合同)		法80
				10 開票速報(定時)		
			知	11 開票録の作成及び送付(開票管理者)		法70、令74
			議	12 選挙録の作成及び送付		法83、令85、規則14
後1	4/13	月	知	1 開票結果報告	法66-3	
			議	2 当選人決定報告及び当選証書の引き受け	法101の3-1	
				3 選挙人名簿登録の移替え開始	特令1、令17	
				4 ポスター掲示場の撤去開始		
後2	4/14	火	知	当選人決定の告示(県選管)	法101の3-2	
後3	4/15	水	議	1 当選告知	法101の3-2	
			議	2 当選証書の附与	法105、規則15	
			議	3 当選人決定の告示(県選管)	法101の3-2	
後6	4/18	土		選挙人名簿の閲覧再開	法28の2、28の3	
後15	4/27	月	議	1 選挙の効力に関する異議の申出期限	法202-1	
			議	2 選挙運動費用収支報告書提出期限(第1回)	法189-1	
後16	4/28	火	知	当選の効力に関する異議の申出期限	法206-1	
後17	4/29	水	議	当選の効力に関する異議の申出期限	法206-1	
後18	4/30	木	議	供託物の返還通知、請求に基づく供託証明書の返還、没収の手続き	法93、令93-2	
後29	5/11以降	月	議	県選管への選挙長事務書類の引継ぎ(5月11日～5月15日)		

(2) 啓発事業実施日程表

日 程	啓発事業
3月26日（木） ） 4月12日（日）	<ul style="list-style-type: none"> ○シール看板による投票日周知 設置場所…市役所本庁舎（正面玄関脇、南東通用口脇） ○モニター広告による投票日周知 設置場所…市立病院窓口 ○ガラス面シートによる投票日周知 実施場所…市役所本庁舎、支所・連絡所（大窪支所、片浦支所を除く） ○横断幕による投票日周知 設置場所…生涯学習センターけやき渡り廊下 小田原駅東西自由連絡通路アークロード東口階段 ○立看板による投票日周知 設置場所…大窪支所、片浦支所 足柄、螢田、富水、栢山の各駅前
3月7日（土）	<ul style="list-style-type: none"> ○街頭啓発 実施場所…小田原駅東西自由連絡通路、シティーモールクレッセ 実施団体…小田原市明るい選挙推進協議会 啓発物品（ポケットティッシュ、ホットカイロ）を配布し、投票意識の醸成を図った。
3月27日（金） ） 4月12日（日）	<ul style="list-style-type: none"> ○公用車による投票日周知 公用車及び小田原市明るい選挙推進協議会委員の個人車両に投票日周知用ボディパネルを貼り付けるとともにゴミ収集車で投票日周知用録音テープを流し、投票日を周知した。
3月27日（金） ） 4月11日（土）	<ul style="list-style-type: none"> ○FMおだわらによる投票日周知 投票方法の説明及び投票の呼び掛けを行った。
4月12日（日）	<ul style="list-style-type: none"> ○広報車による市内巡回啓発
	<ul style="list-style-type: none"> ○投票所入場整理券へのキャッチフレーズ掲載 キャッチフレーズ「投票はわたしの声を届ける第1歩」を投票所入場整理券に掲載

2 投票結果に関する調

(1) 選挙人名簿登録者数調

選挙別	区分	登録年月日	男	女	計
神奈川県議会議員選挙		H27. 4. 2	78, 291	82, 593	160, 884
神奈川県知事選挙		H27. 3. 26	78, 349	82, 637	160, 986

(2) 選挙当日有権者数調

選挙別	性別	当該選挙に使用された選挙人名簿の抄本に記載されている者の数	補正登録者数 (登録の移替えによる者を含む)	抹消された者の数 (登録の移替えによる者を含む)	選挙人名簿登録者数	失権者の数	選挙当日の有権者数
県議 (知事)	男	78, 291	0	102	78, 189	578	77, 611
	女	82, 593	0	98	82, 495	506	81, 989
	計	160, 884	0	200	160, 684	1, 084	159, 600

(3) 有権者数、投票者数及び投票率調

選挙別	性別	選挙当日有権者数	投票者数	棄権者数	投票率
知事	男	77, 611	21, 859	55, 752	28. 16%
	女	81, 989	22, 615	59, 374	27. 58%
	計	159, 600	44, 474	115, 126	27. 87%

(4) 投票者に関する調

選挙別	投票方法	点字投票	代理投票	その他	小計	合計
知事	当日投票	3	18	35, 107	35, 128	44, 474
	期日前投票	3	26	8, 773	8, 802	
	不在者投票	0	0	544	544	

(5) 時刻別投票状況等調

確定 ※期日前投票者数、不在者投票者数を含む

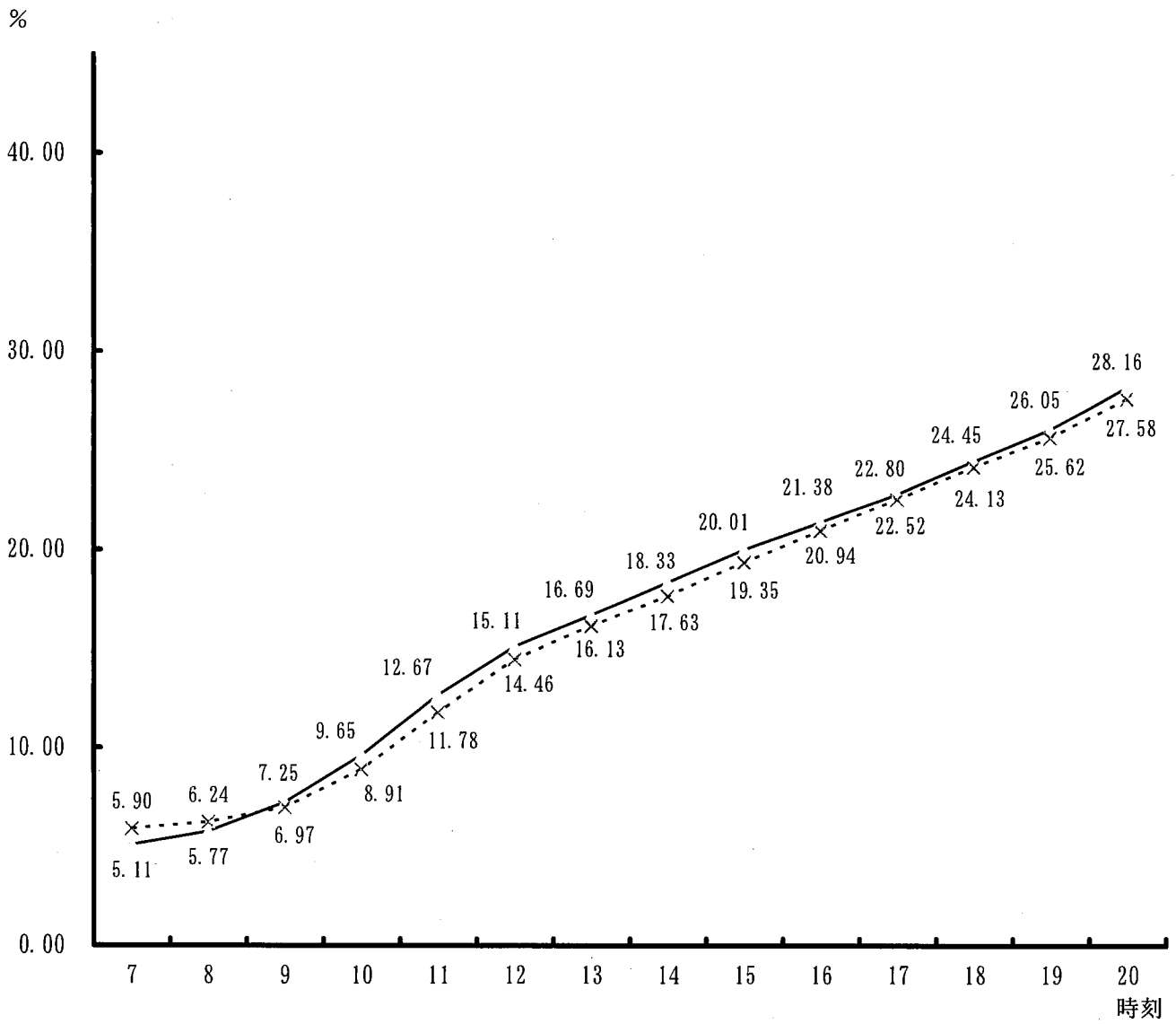
県知事 21時08分確定		
男	女	計
21,859	22,615	44,474
28.16%	27.58%	27.87%

速報 ※不在者投票者数を含まない

	期日前投票含む			期日前投票含まない		
	男	女	計	男	女	計
期日前投票	3,967	4,835	8,802			
	5.11%	5.90%	5.52%			
8時現在	4,477	5,115	9,592	510	280	790
	5.77%	6.24%	6.01%	0.66%	0.34%	0.49%
9時現在	5,627	5,715	11,342	1,660	880	2,540
	7.25%	6.97%	7.11%	2.14%	1.07%	1.59%
10時現在	7,487	7,305	14,792	3,520	2,470	5,990
	9.65%	8.91%	9.27%	4.54%	3.01%	3.75%
11時現在	9,837	9,655	19,492	5,870	4,820	10,690
	12.67%	11.78%	12.21%	7.56%	5.88%	6.70%
12時現在	11,727	11,855	23,582	7,760	7,020	14,780
	15.11%	14.46%	14.78%	10.00%	8.56%	9.26%
13時現在	12,957	13,225	26,182	8,990	8,390	17,380
	16.69%	16.13%	16.40%	11.58%	10.23%	10.89%
14時現在	14,227	14,455	28,682	10,260	9,620	19,880
	18.33%	17.63%	17.97%	13.22%	11.73%	12.46%
15時現在	15,527	15,865	31,392	11,560	11,030	22,590
	20.01%	19.35%	19.67%	14.89%	13.45%	14.15%
16時現在	16,597	17,165	33,762	12,630	12,330	24,960
	21.38%	20.94%	21.15%	16.27%	15.04%	15.64%
17時現在	17,697	18,465	36,162	13,730	13,630	27,360
	22.80%	22.52%	22.66%	17.69%	16.62%	17.14%
18時現在	18,977	19,785	38,762	15,010	14,950	29,960
	24.45%	24.13%	24.29%	19.34%	18.23%	18.77%
19時現在	20,217	21,005	41,222	16,250	16,170	32,420
	26.05%	25.62%	25.83%	20.94%	19.72%	20.31%
19時30分現在	20,737	21,525	42,262	16,770	16,690	33,460
	26.72%	26.25%	26.48%	21.61%	20.36%	20.96%

(6) 時刻別投票率グラフ

神奈川県知事選挙 (男 ——、女 - - - - -)

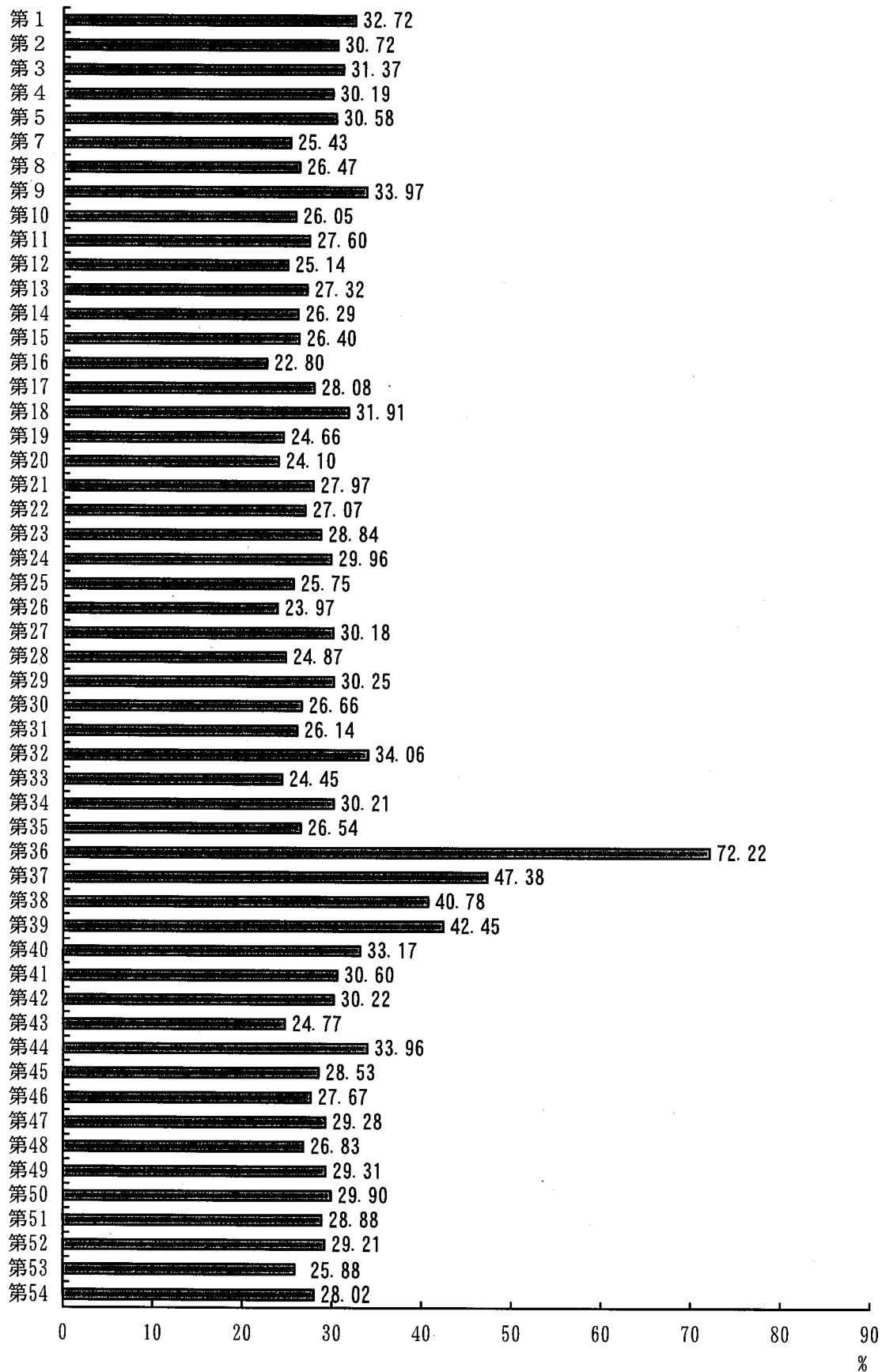


(7) 投票区別投票率グラフ

※期日前投票・不在者投票含む

神奈川県知事選挙

投票区



(8) 投票区別投票者数調

神奈川県知事選挙

(期日前投票・不在者投票含む)

投票区	投票所	当日有権者数(人)			投票者数(人)			投票率(%)		
		男	女	計	男	女	計	男	女	計
1	第3区公民館	584	663	1,247	197	211	408	33.73	31.83	32.72
2	緑公民館	503	480	983	154	148	302	30.62	30.83	30.72
3	小田原市立新玉小学校体育館	1,312	1,461	2,773	426	444	870	32.47	30.39	31.37
4	万年公民館	945	1,062	2,007	275	331	606	29.10	31.17	30.19
5	小田原市立三の丸小学校体育館	2,433	2,786	5,219	743	853	1,596	30.54	30.62	30.58
7	小田原市立町田小学校体育館	1,889	1,859	3,748	485	468	953	25.67	25.17	25.43
8	小田原市役所市民ホール	2,644	2,701	5,345	704	711	1,415	26.63	26.32	26.47
9	小田原市立城山中学校体育館	1,602	1,813	3,415	539	621	1,160	33.65	34.25	33.97
10	井細田公民館	875	941	1,816	243	230	473	27.77	24.44	26.05
11	多古公民館	1,288	1,364	2,652	353	379	732	27.41	27.79	27.60
12	蓮正寺公民館	2,071	2,197	4,268	503	570	1,073	24.29	25.94	25.14
13	小田原市城北タウンセンターいずみ いずみホール	2,422	2,520	4,942	670	680	1,350	27.66	26.98	27.32
14	堀之内公民館	2,182	2,348	4,530	589	602	1,191	26.99	25.64	26.29
15	宮本公民館	2,350	2,578	4,928	627	674	1,301	26.68	26.14	26.40
16	久野区民会館	2,272	2,324	4,596	539	509	1,048	23.72	21.90	22.80
17	板橋公民館	1,436	1,677	3,113	398	476	874	27.72	28.38	28.08
18	風祭公民館	798	1,029	1,827	259	324	583	32.46	31.49	31.91
19	小田原市立早川小学校体育館	1,150	1,243	2,393	276	314	590	24.00	25.26	24.66
20	小田原市立山王小学校体育館	1,957	2,092	4,049	470	506	976	24.02	24.19	24.10
21	新田公民館	2,148	2,299	4,447	624	620	1,244	29.05	26.97	27.97
22	下府中市民集会所	2,472	2,607	5,079	676	699	1,375	27.35	26.81	27.07
23	小田原市川東タウンセンターマロニエ エントランスホール	2,854	2,843	5,697	836	807	1,643	29.29	28.39	28.84
24	小田原市立城北中学校木工室	1,306	1,404	2,710	392	420	812	30.02	29.91	29.96
25	小田原市生涯学習センター豊川分館	1,924	1,889	3,813	495	487	982	25.73	25.78	25.75
26	小田原市生涯学習センター上府中分館	2,519	2,563	5,082	625	593	1,218	24.81	23.14	23.97
27	下曽我市民集会所	1,509	1,589	3,098	479	456	935	31.74	28.70	30.18
28	飯泉公民館	2,205	2,134	4,339	544	535	1,079	24.67	25.07	24.87
29	国府津保育園	940	984	1,924	285	297	582	30.32	30.18	30.25
30	小田原市立国府津小学校体育館	1,574	1,584	3,158	421	421	842	26.75	26.58	26.66
31	小田原市立国府津中学校体育館	1,955	2,039	3,994	526	518	1,044	26.91	25.40	26.14
32	田島公民館	406	419	825	134	147	281	33.00	35.08	34.06
33	小田原市生きがいふれあいセンター いそしぎ 第2技能訓練室	2,781	3,019	5,800	705	713	1,418	25.35	23.62	24.45
34	小八幡公民館	1,628	1,686	3,314	505	496	1,001	31.02	29.42	30.21
35	酒匂市民集会所	1,583	1,541	3,124	440	389	829	27.80	25.24	26.54
36	石橋公民館	105	111	216	78	78	156	74.29	70.27	72.22
37	米神集会所	151	174	325	64	90	154	42.38	51.72	47.38
38	根府川公民館	276	288	564	110	120	230	39.86	41.67	40.78
39	江之浦公民館	148	170	318	68	67	135	45.95	39.41	42.45
40	小田原市生涯学習センター曾我分館	915	975	1,890	301	326	627	32.90	33.44	33.17
41	小田原市立前羽小学校多目的ホール	1,176	1,265	2,441	368	379	747	31.29	29.96	30.60
42	中村原公民館	1,378	1,425	2,803	425	422	847	30.84	29.61	30.22
43	小田原市立下中学校体育館	974	1,012	1,986	245	247	492	25.15	24.41	24.77
44	坂呂公民館	1,145	1,155	2,300	399	382	781	34.85	33.07	33.96
45	北ノ窪公民館	1,379	1,446	2,825	390	416	806	28.28	28.77	28.53
46	穴部公民館	934	978	1,912	277	252	529	29.66	25.77	27.67
47	中島公民館	1,141	1,270	2,411	320	386	706	28.05	30.39	29.28
48	富水西北公民館	1,565	1,685	3,250	422	450	872	26.96	26.71	26.83
49	小田原市立桜井小学校体育館	2,012	2,202	4,214	610	625	1,235	30.32	28.38	29.31
50	東栢山公民館	1,564	1,684	3,248	479	492	971	30.63	29.22	29.90
51	早川公民館	515	548	1,063	144	163	307	27.96	29.74	28.88
52	市営螢田住宅集会所	1,149	1,371	2,520	344	392	736	29.94	28.59	29.21
53	高田公民館	1,439	1,386	2,825	365	366	731	25.36	26.41	25.88
54	鴨宮公民館	1,128	1,106	2,234	313	313	626	27.75	28.30	28.02
	合計	77,611	81,989	159,600	21,859	22,615	44,474	28.16	27.58	27.87

(9) 仮投票に関する調

選挙別	総数	事由による内訳		受理・不受理による内訳	
		投票の拒否の決定を受けた選挙人において不服がある場合	投票立会人において異議のある場合	受理したもの	受理しなかったもの
県知事	0	0	0	0	0

(10) 点字投票に関する調

選挙別	総数	内訳	
		有効	無効
県知事	6	6	0

(11) 代理投票に関する調

選挙別	総数	投票日当日投票所における代理投票	期日前投票所における代理投票	不在者投票管 理者の下にお ける代理投票
県知事	44	18	26	0

(12) 不在者投票用紙等の請求及び交付に関する調

選挙別	投票用紙等の請求				交付				
	直接		郵送	合計	直接	郵送	計	交付を 拒絶した もの	合計
	本人	代理人							
県知事	1	507	36 (28)	544 (28)	508	36 (28)	544 (28)	0	544 (28)

※ ()内は法第49条第2項(郵便等投票)該当者

(13) 期日前投票及び不在者投票の事由に関する調

事由	期日前投票	不在者投票
法第48条の2第1項第1号該当者 〔仕事、学業等に従事〕	3,953	5
法第48条の2第1項第2号該当者 〔用事、レジャー等のため、他の市区町村又は投票区域外に外出、旅行又は滞在〕	4,613	1
法第48条の2第1項第3号該当者 〔病気、負傷、出産、身体障がい等のため、歩行が困難又は刑事施設、労役場、監置場、少年院もしくは婦人補導院に収容〕	219	507
法第48条の2第1項第4号該当者 〔交通至難の島に居住又は滞在〕	0	0
法第48条の2第1項第5号該当者 〔住所移転のため、他の市区町村に居住〕	17	3
法第49条第2項該当者 〔身体に重度の障がいがある者の郵便等による投票〕	-	28
うち、法第49条第3項該当者 〔代理記載〕	-	9
合 計	8,802	544

(14) 不在者投票の受理、不受理に関する調

選挙別	投票管理者において受理と決定し、かつ、拒否の決定をしなかったもの	投票管理者において不受理又は拒否と決定したもの			合計
		開票管理者において受理と決定したもの	開票管理者において不受理と決定したもの	計	
県知事	544	0	0	0	544

(15) 不在者投票管理者別不在者投票に関する調

区分	知事
選挙人の属する市区町村の選挙管理委員会委員長に対して なしたもの	29
このうち郵便投票によるもの	28
選挙人が所在・居住する地の市区町村の選挙管理委員会委員 長に対してなしたもの	8
船長に対してなしたもの	0
病院の院長、老人ホームの長、原子爆弾被弾者養護ホーム の長、国立保養所の所長、身体障がい者支援施設の長、保 護施設の長又は労災リハビリテーション作業所の長に対 してなしたもの	507
刑事施設の長又は留置施設の留置業務管理者に対してな したもの	0
少年院の長又は婦人補導院の長に対してなしたもの	0
特定国外派遣組織の長に対してなしたもの	0
南極地域調査組織の長に対してなしたもの	0
合計	544

3 選挙執行状況調

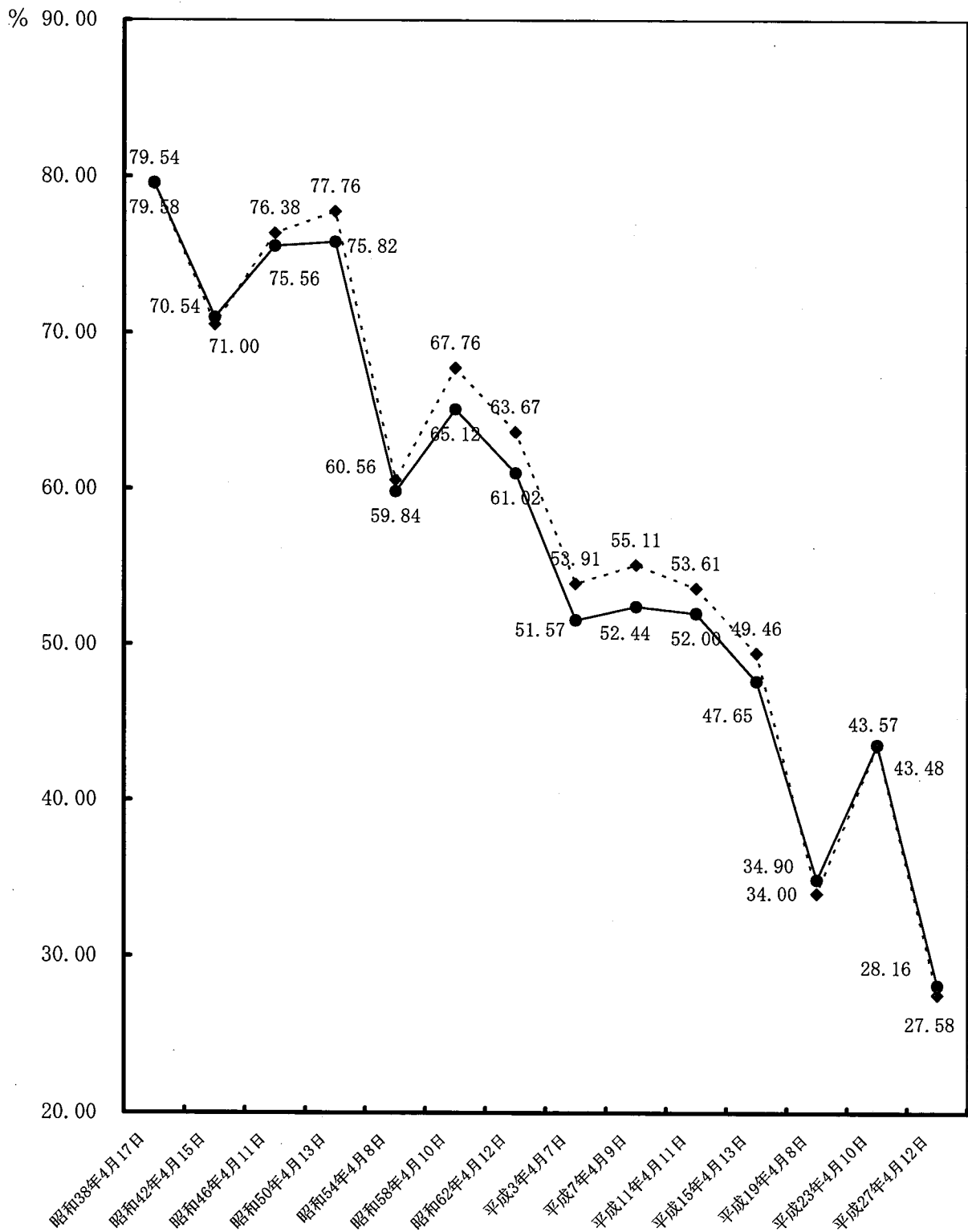
(1) 神奈川県議会議員選挙・神奈川県知事選挙

選挙執行日		選挙の別	性別	選挙人名簿 登録者数	選挙当日の 有権者数	投票者数	投票率	有効 投票数	無効 投票数	無効 投票率	立候補者数		
S38. 4. 17	県議	男		39,985	39,060	31,127	79.69%	62,708	1,757	2.73%	5		
		女		42,861	41,863	33,338	79.64%						
		計		82,846	80,923	64,465	79.66%						
	知事	男		39,985	39,060	31,085	79.58%	62,118	2,266	3.52%	4		
		女		42,861	41,863	33,299	79.54%						
		計		82,846	80,923	64,384	79.56%						
S42. 4. 15	県議	男		46,910	46,019	32,713	71.09%	65,828	1,433	2.13%	5		
		女		49,750	48,903	34,548	70.65%						
		計		96,660	94,922	67,261	70.86%						
	知事	男		46,910	46,019	32,674	71.00%	63,257	3,910	5.82%	4		
		女		49,750	48,903	34,498	70.54%						
		計		96,660	94,922	67,172	70.77%						
S46. 4. 11	小田原市 選挙区	県議	男		52,453	51,259	38,729	75.56%	77,826	2,206	2.76%	5	
			女		55,318	54,095	41,303	76.35%					
			計		107,771	105,354	80,032	75.96%					
	足柄下郡 選挙区	県議	男		2,426	2,377	無投票					1	
			女		2,444	2,398							
			計		4,870	4,775							
	合計	県議	男		54,879	53,636							
			女		57,762	56,493							
			計		112,641	110,129							
	第1 投票区	知事	男		52,453	51,259	38,718	75.53%	77,668	2,332	2.92%	2	
			女		55,318	54,095	41,295	76.34%					
			計		107,771	105,354	80,013	75.95%					
			第2 投票区	男		2,426	2,377	1,807	76.02%	3,643	21		0.57%
				女		2,444	2,398	1,857	77.44%				
				計		4,870	4,775	3,664	76.73%				
合計			男		54,879	53,636	40,525	75.56%	81,311	2,353	2.81%		
			女		57,762	56,493	43,152	76.38%					
			計		112,641	110,129	83,677	75.98%					
S50. 4. 13	県議	男		58,119	56,894	43,141	75.83%	88,440	1,397	1.56%	5		
		女		61,193	60,064	46,704	77.76%						
		計		119,312	116,958	89,845	76.82%						
	知事	男		58,119	56,894	43,139	75.82%	87,656	2,171	2.42%			
		女		61,193	60,064	46,703	77.76%						
		計		119,312	116,958	89,842	76.82%						
S54. 4. 8	県議	男		59,791	58,685	35,123	59.85%	71,454	1,245	1.71%	4		
		女		63,152	62,069	37,586	60.56%						
		計		122,943	120,754	72,709	60.21%						
	知事	男		59,791	58,685	35,120	59.84%	70,011	2,689	3.70%			
		女		63,152	62,069	37,586	60.56%						
		計		122,943	120,754	72,706	60.21%						
S58. 4. 10	県議	男		61,928	61,081	39,776	65.12%	82,327	1,409	1.68%	8		
		女		65,685	64,882	43,963	67.76%						
		計		127,613	125,963	83,739	66.48%						
	知事	男		61,928	61,081	39,776	65.12%	81,371	2,359	2.82%			
		女		65,685	64,882	43,962	67.76%						
		計		127,613	125,963	83,738	66.48%						

選挙執行日	選挙の別	性別	選挙人名簿登録者数	選挙当日の有権者数	投票者数	投票率	有効投票数	無効投票数	無効投票率	立候補者数
S62. 4. 12	県議	男	65,912	65,013	39,668	61.02%	81,764	1,496	1.80%	5
		女	69,208	68,461	43,594	63.68%				
		計	135,120	133,474	83,262	62.38%				
	知事	男	65,912	65,013	39,669	61.02%	80,895	2,360	2.83%	3
		女	69,208	68,461	43,592	63.67%				
		計	135,120	133,474	83,261	62.38%				
H3. 4. 7	県議	男	70,737	70,551	36,388	51.58%	74,739	1,374	1.81%	4
		女	73,846	73,711	39,738	53.91%				
		計	144,583	144,262	76,126	52.77%				
	知事	男	70,726	70,551	36,386	51.57%	73,738	2,373	3.12%	3
		女	73,834	73,711	39,739	53.91%				
		計	144,560	144,262	76,125	52.77%				
H7. 4. 9	県議	男	75,770	75,116	39,405	52.46%	80,714	1,775	2.15%	5
		女	78,652	78,163	43,058	55.09%				
		計	154,422	153,279	82,463	53.80%				
	知事	男	75,770	75,116	39,388	52.44%	75,185	7,278	8.83%	3
		女	78,652	78,163	43,076	55.11%				
		計	154,422	153,279	82,464	53.80%				
H11. 4. 11	県議	男	77,615	76,932	40,006	52.00%	81,739	1,251	1.51%	5
		女	80,656	80,174	42,984	53.61%				
		計	158,271	157,106	82,990	52.82%				
	知事	男	77,615	76,932	40,002	52.00%	77,837	5,145	6.20%	5
		女	80,656	80,174	42,982	53.61%				
		計	158,271	157,106	82,984	52.82%				
H15. 4. 13	県議	男	78,082	77,351	36,851	47.64%	75,144	1,945	2.52%	4
		女	81,906	81,368	40,239	49.45%				
		計	159,988	158,719	77,090	48.57%				
	知事	男	78,082	77,351	36,861	47.65%	73,678	3,426	4.44%	7
		女	81,906	81,368	40,244	49.46%				
		計	159,988	158,719	77,105	48.58%				
H19. 4. 8	県議	男	78,459	78,280			/	/	/	2
		女	82,331	82,222	無投票					
		計	160,790	160,502						
	知事	男	78,459	78,280	27,321	34.90%	54,110	1,167	2.11%	3
		女	82,331	82,222	27,956	34.00%				
		計	160,790	160,502	55,277	34.44%				
H23. 4. 10	県議	男	79,132	78,786	34,246	43.47%	67,487	2,722	3.88%	3
		女	83,212	82,900	35,963	43.38%				
		計	162,344	161,686	70,209	43.42%				
	知事	男	79,132	78,786	34,325	43.57%	68,585	1,781	2.53%	4
		女	83,212	82,900	36,041	43.48%				
		計	162,344	161,686	70,366	43.52%				
H27. 4. 12	県議	男	78,291	77,611			/	/	/	2
		女	82,593	81,989	無投票					
		計	160,884	159,600						
	知事	男	78,349	77,611	21,859	28.16%	43,352	1,122	2.52%	2
		女	82,637	81,989	22,615	27.58%				
		計	160,986	159,600	44,474	27.87%				

(2) 選挙別投票率グラフ

神奈川県知事選挙 (男 ——、女 - - - - -)



4 投票所に関する調

(1) 投票所に使用した施設に関する調

投票所数	左記の内訳							借上料を 要した 投票所数
	市役所	学校・ 幼稚園	公会堂	公民館	集会施設	その他 公共施設	その他	
53	1	11	0	29	3	7	2	34

(2) 投票箱の送致に関する調

投票の当日開票所に 到着したもの	投票の翌日開票所に 到着したもの	期日前投票所から開 票所に到着したもの	合計
53	0	3	56

(3) 投票所調

※借上料を要した投票所

投票区	建物の名称	所在地	備考
第1	第3区公民館	小田原市栄町一丁目16番41号	※
第2	緑公民館	小田原市栄町二丁目12番16号	※
第3	小田原市立新玉小学校体育館	小田原市浜町二丁目1番20号	
第4	万年公民館	小田原市浜町四丁目8番11号	※
第5	小田原市立三の丸小学校体育館	小田原市本町一丁目12番49号	
第7	小田原市立町田小学校体育館	小田原市寿町二丁目7番25号	
第8	小田原市役所市民ホール	小田原市荻窪300番地	
第9	小田原市立城山中学校体育館	小田原市城山三丁目4番1号	
第10	井細田公民館	小田原市扇町三丁目5番5号	※
第11	多古公民館	小田原市扇町五丁目7番29号	※
第12	蓮正寺公民館	小田原市蓮正寺307番地の3	※
第13	小田原市城北タウンセンターいずみ いずみホール	小田原市飯田岡382番地の2	
第14	堀之内公民館	小田原市堀之内181番地	※
第15	宮本公民館	小田原市久野454番地	※
第16	久野区民会館	小田原市久野1622番地	※
第17	板橋公民館	小田原市板橋189番地	※
第18	風祭公民館	小田原市風祭284番地	※
第19	小田原市立早川小学校体育館	小田原市早川二丁目14番地の1	
第20	小田原市立山王小学校体育館	小田原市東町二丁目9番1号	
第21	新田公民館	小田原市南鴨宮二丁目15番26号	※
第22	下府中市民集会施設	小田原市鴨宮555番地	※
第23	小田原市川東タウンセンターマロニエ エントランスホール	小田原市中里273番地の6	
第24	小田原市立城北中学校木工室	小田原市栢山2888番地	
第25	小田原市生涯学習センター豊川分館	小田原市成田477番地の1	

投票区	建物の名称	所在地	備考
第26	小田原市生涯学習センター上府中分館	小田原市千代813番地	
第27	下曾我市民集会施設	小田原市曾我原147番地	※
第28	飯泉公民館	小田原市飯泉1108番地	※
第29	国府津保育園	小田原市国府津三丁目11番25号	※
第30	小田原市立国府津小学校体育館	小田原市国府津2485番地	
第31	小田原市立国府津中学校体育館	小田原市国府津2372番地	
第32	田島公民館	小田原市田島734番地の8	※
第33	小田原市生きがいふれあいセンター いそしぎ 第2技能訓練室	小田原市酒匂二丁目32番15号	
第34	小八幡公民館	小田原市小八幡三丁目1番27号	※
第35	酒匂市民集会施設	小田原市酒匂五丁目15番3号	※
第36	石橋公民館	小田原市石橋2番地	※
第37	米神集会所	小田原市米神476番地	※
第38	根府川公民館	小田原市根府川99番地	※
第39	江之浦公民館	小田原市江之浦361番地	※
第40	小田原市生涯学習センター曾我分館	小田原市下大井75番地の1	
第41	小田原市立前羽小学校多目的ホール	小田原市前川858番地	
第42	中村原公民館	小田原市中村原413番地の2	※
第43	小田原市立下中小学校体育館	小田原市小船178番地	
第44	坂呂公民館	小田原市小竹1714番地の1	※
第45	北ノ窪公民館	小田原市北ノ窪352番地	※
第46	穴部公民館	小田原市穴部557番地	※
第47	中島公民館	小田原市中町二丁目11番2号	※
第48	富水西北公民館	小田原市小台153番地	※
第49	小田原市立桜井小学校体育館	小田原市曾比1943番地	
第50	東栢山公民館	小田原市栢山833番地	※
第51	早川公民館	小田原市早川一丁目16番地の12	※
第52	市営螢田住宅集会所	小田原市蓮正寺528番地	※
第53	高田公民館	小田原市高田199番地	※
第54	鴨宮公民館	小田原市鴨宮709番地	※

(第6投票区は平成15年の衆議院議員総選挙から第5投票区に統合)

(4) 期日前投票所調

建物の名称	所在地	投票期間及び投票時間
小田原市役所 談話ロビー	小田原市荻窪300番地	3月27日～4月11日 8時30分～20時
小田原市川東タウンセンター マロニエ エントランスホール	小田原市中里273番地の6	
小田原地下街 「HaRuNe 小田原」 うめまる広場	小田原市栄町一丁目1番7号	4月4日～4月11日 10時～20時

5 候補者の届出に関する調

(1) 候補者数調

選挙別	候補者数	定数	競争率
神奈川県議会議員選挙	2 (0)	2	1.00
神奈川県知事選挙	2 (0)	1	2.00

() 内の数字は女性

(2) 候補者の氏名等に関する調

ア 神奈川県議会議員選挙

※候補者の氏名欄の () 内には通称使用認定がある場合に戸籍名を記載してあります。

届出受理番号	届出年月日	届出の別	ふりがな候補者の氏名	性別	本籍	住所	生年月日(満歳)	党派	職業	新現元別
1	平成27年4月3日	本人届出	よしなか おざわ 良央 (小澤 良央)	男	神奈川県	神奈川県小田原市 荻窪166番地	昭和48年 9月19日 (満41歳)	無所属	会社社長	新
2	平成27年4月3日	本人届出	もりや 守屋 てるひこ (守屋 輝彦)	男	神奈川県	神奈川県小田原市 扇町1丁目7番 20号	昭和41年 11月9日 (満48歳)	自由民主党	神奈川県 議会議員	現

イ 神奈川県知事選挙

※候補者の氏名欄の () 内には通称使用認定がある場合に戸籍名を記載してあります。

届出受理番号	届出年月日	届出の別	ふりがな候補者の氏名	性別	本籍	住所	生年月日(満歳)	党派	職業	新現元別
1	平成27年3月26日	本人届出	くろいわ ゆうじ 黒岩 祐治 ()	男	兵庫県	神奈川県横浜市西区み なとみらい5丁目3番 3-2608号	昭和29年 9月26日 (満60歳)	無所属	神奈川県 知事	現
2	平成27年3月26日	本人届出	おかもと 岡本 はじめ (三宅 忠彰)	男	神奈川県	神奈川県横浜市青葉 区美しが丘5丁目10 番17	昭和20年 6月16日 (満69歳)	無所属	団体 役員	新

6 開票結果に関する調

(1) 投票総数・有効投票数及び無効投票数に関する調

			県知事	
有効又は無効と決定した投票調	有効と決定したもの	一般有効投票		43,352
		法第68条の2 該当のもの	第1項の同一の氏名、氏又は名のみを記載したもの	0
			第4項により按分したもの	0
			いずれの候補者にも属しないもの	0
	(イ) 計		43,352	
	(ロ) 無効投票		1,122	
	無効投票の内訳	所定の用紙を用いないもの		0
		候補者でない者又は候補者となることができない者の氏名を記載したもの		72
		2人以上の候補者の氏名を記載したもの		0
		被選挙権のない候補者の氏名を記載したもの		0
		候補者の氏名のほか、他事を記載したもの		12
		候補者の氏名を自書しないもの		0
		候補者の何人を記載したかを確認し難いもの		20
		白紙投票		686
単に雑事を記載したもの		211		
単に記号、符号を記載したもの		121		
(イ) + (ロ) 投票総数			44,474	
(ハ) 持帰りと思われる票			0	
(ニ) 不受理と決定した票			0	
(イ) + (ロ) + (ハ) + (ニ) 投票した者の数			44,474	

(2) 時刻別候補者得票数に関する調

神奈川県知事選挙

時刻 党派 氏名		時刻			県計	市 得票率 (%)	県 得票率 (%)	当落
		22時	22時 30分	22時 35分 (最終)				
無所属	黒岩祐治	17,500	33,539	33,539	2,195,764	77.36	76.73	当
無所属	岡本はじめ	5,000	9,813	9,813	665,751	22.64	23.27	落
開票数		22,500	43,352	43,352	2,861,515	100.00	100.00	
開票率(%)		50.59	97.48	100.00				

(3) 党派別得票数調

党派 選挙別	自由 民主党	民主党	公明党	日本 共産党	維新 の党	社会 民主党	生活 の党	次世代 の党
知事	—	—	—	—	—	—	—	—

党派 選挙別	諸派	無所属	合計
知事	—	43,352	43,352

(4) 開票所(選挙会場)調

選挙別	開票所の名称	所在地	備考
神奈川県議会議員選挙	小田原市総合文化体育館 小田原アリーナ・サブアリーナ	小田原市中曽根263番地	選挙会
神奈川県知事選挙	同上	同上	開票

7 選挙公営に関する調

(1) 個人演説会の会場数に関する調

法第161条第1項第1号の学校及び公民館		法第161条第1項第2号の公会堂	法第161条第1項第3号の選挙管理委員会の指定した施設					合計
学校	公民館	公会堂	社寺	農業協同組合	商工会議所	その他	計	
36	0	1	0	0	0	9	0	46

(2) 個人演説会の会場使用に関する調

選挙別	法第161条第1項第1号の学校及び公民館		法第161条第1項第2号の公会堂		法第161条第1項第3号の選挙管理委員会の指定した施設		合計	
	公費負担	候補者負担	公費負担	候補者負担	公費負担	候補者負担	公費負担	候補者負担
県知事	0	0	1	0	0	0	1	0

(3) ポスター掲示場に関する調

ア 神奈川県議会議員選挙

投票区 の選挙人名簿 登録者数	1千人未満				1千人以上 5千人未満			5千人以上 1万人未満		1万人以上	計
	2k㎡未満	2k㎡ 4k㎡未満	4k㎡ 8k㎡未満	8k㎡以上	4k㎡未満	4k㎡ 8k㎡未満	8k㎡以上	4k㎡未満	4k㎡以上	4k㎡未満	
投票所数	2	0	4	0	36	4	1	6	0	0	53
掲示場設置数	9	0	12	0	263	35	10	50	0	0	379

イ 神奈川県知事選挙

投票区 の選挙人名簿 登録者数	1千人未満				1千人以上 5千人未満			5千人以上 1万人未満		1万人以上	計
	2k㎡未満	2k㎡ 4k㎡未満	4k㎡ 8k㎡未満	8k㎡以上	4k㎡未満	4k㎡ 8k㎡未満	8k㎡以上	4k㎡未満	4k㎡以上	4k㎡未満	
投票所数	2	0	4	0	36	4	1	6	0	0	53
掲示場設置数	9	0	12	0	263	35	10	50	0	0	379

(4) ポスター掲示場設置に関する調

新設した掲示場数		既設のものを再使用した 掲示場数		レンタル器 材を使用し た恒久的掲 示場	合計
恒久的掲示場	恒久的掲示場 以外の掲示場	恒久的掲示場	恒久的掲示場 以外の掲示場		
0	379	0	0	0	379

8 選挙の管理及び執行関係者調

(1) 選挙管理委員会委員調

職名	氏名
委員長	高松民吉
委員長職務代理者	尾崎和敏
委員	鈴木榮子
委員	小澤芳信

(2) 投票管理者及び同職務代理者調

投票区	投票管理者	投票管理者 職務代理者	投票区	投票管理者	投票管理者 職務代理者
1	栢沼教勝	山崎正裕	29	常盤敏伸	本多博明
2	鈴木一夫	安藤真二	30	瀬戸浩	内田充俊
3	田口孝一	高瀬聖	31	石井敏文	中井将雄
4	飯田義一	大川博之	32	鈴木基生	片野徳教
5	藤澤隆則	渡邊史朗	33	渡辺亘彦	川瀬俊雅
7	飯澤昭彦	松井和重	34	内田文明	小薮正裕
8	市川慶一	中村哲夫	35	梶塚毅	保科一徳
9	笹井英明	渋谷晃	36	向笠勝彦	渡邊弘二
10	奥津公也	植田努	37	吉川和男	石井園子
11	小川均	山口一哉	38	鈴木一彰	蓑宮康之
12	早川潔	村越健二	39	大津利明	三樹栄
13	松浦仁	筒井孝博	40	内野好則	鳥居博隆
14	金子明弘	福田正徳	41	多田功	脇純一
15	北村克巳	下川和典	42	秋澤和典	大野主真
16	一寸木孝幸	濱野智美	43	志澤晃	大曾根一裕
17	津田剛	岡田夏十	44	秋澤憲彦	原田敦
18	若林紀夫	菅野孝一	45	戸倉篤	百瀬浩一
19	青木一実	鈴木一弘	46	杉本将章	片野宏泰
20	手塚満	吉澤元克	47	大島慎一	石塚宣一
21	吉田宏臣	杉崎友二	48	吉田文幸	穂谷野晃
22	田中稔哉	二見晃司	49	隅田俊幸	山崎正
23	鈴木正義	岩永修	50	曾我泰	井田智明
24	竹井尚久	八田善幸	51	石川雅明	小澤裕
25	佐次安一	府川一彦	52	佐藤和広	和田正樹
26	吉野浩二	山崎敏博	53	志村康次	横山浩史
27	下澤伸也	橋本涉	54	瀬戸英樹	諸星達也
28	杉山則雄	杉山和人			

(3) 投票立会人調

投票区	氏名			
1	古川正治	松松下弘	高梨保夫	杉山正時
2	土谷正光	河鍋兆弘	山山正時	山山正時
3	西山洋一	田口正郁	小栢沼	山山直子
4	加藤芳義	望月正郁	栢山沼	山山直子
5	桑原義樹	大矢本一	山和沼	山山直子
7	柳下登廣	松市川初	大和沼	山山直子
8	濱寄政迪	市川森一	山和沼	山山直子
9	八田迪	大森一	山和沼	山山直子
10	鈴木實	中戸川孝	山和沼	山山直子
11	土屋桂一郎	金田恭嗣	山和沼	山山直子
12	木村貞雄	国原恭邦	山和沼	山山直子
13	木村秀昭	立木一良	山和沼	山山直子
14	金子穂積	岩崎藤	山和沼	山山直子
15	湯川穂増	齊藤利由	山和沼	山山直子
16	駿河寛忠	田中由香	山和沼	山山直子
17	野崎一	風間孝良	山和沼	山山直子
18	服部泰一	川向良誠	山和沼	山山直子
19	大坪孝達	山本誠	山和沼	山山直子
20	柳下壽藏	寶子山一等	山和沼	山山直子
21	露木史郎	関野次男	山和沼	山山直子
22	劔持重二	府川貴榮	山和沼	山山直子
23	青木清	秋山榮太	山和沼	山山直子
24	窪田寛	窪田きみ	山和沼	山山直子
25	堀真佐司	梅野明啓	山和沼	山山直子
26	宇佐美忠和	飯倉正政	山和沼	山山直子
27	神保雅好	柏富政浩	山和沼	山山直子
28	門松寛二	石塚勇清	山和沼	山山直子
29	朝川博和	佐藤村逸	山和沼	山山直子
30	川口和誠	堀米上光	山和沼	山山直子
31	川口徹久	堀米上光	山和沼	山山直子
32	下川誠	米上光健	山和沼	山山直子
33	大讓敬	松嶋一稔	山和沼	山山直子
34	太田昌行	小野寺保公	山和沼	山山直子
35	矢郷昌	中島本和	山和沼	山山直子
36	松本博直	松岩本見	山和沼	山山直子
37	廣井博照	岩二石	山和沼	山山直子
38	高橋美	石川美	山和沼	山山直子
39	佐藤克一	石川義夫	山和沼	山山直子
40	石塚一守	川峯尾俊	山和沼	山山直子
41	篠田守宣	田中修一	山和沼	山山直子
42	船津宣定	田中修一	山和沼	山山直子
43	小澤定	日下部修	山和沼	山山直子
44	高立昇	椎野村誠	山和沼	山山直子
45	立木一節	木瀬内誠	山和沼	山山直子
46	青柿一節	瀬内誠	山和沼	山山直子
47	青柿一節	瀬内誠	山和沼	山山直子
48	鈴木敏	香川興勝	山和沼	山山直子
49	曾我興節	香川興勝	山和沼	山山直子
50	國見光	國見光	山和沼	山山直子
51	吉葉茂	吉葉茂	山和沼	山山直子
52	沖山昭	沖山昭	山和沼	山山直子
53	高杉昭	高杉昭	山和沼	山山直子
54	高杉昭	高杉昭	山和沼	山山直子

(4) 期日前投票管理者及び同職務代理者調

職務を行う日	小田原市役所 談話ロビー		小田原市川東タウンセンター マロニエ エントランスホール		小田原地下街 「HaRuNe 小田原」うめまる広場	
	投票管理者	投票管理者 職務代理者	投票管理者	投票管理者 職務代理者	投票管理者	投票管理者 職務代理者
3月27日(金)	齋藤武志	菅野敬志	柏木留美子	石井園子		
3月28日(土)	早川 潔	谷河 圭	柏木弘光	遠藤栄一		
3月29日(日)	高橋かおり	竹見和浩	吉野るみ	久保賢太郎		
3月30日(月)	内田成彦	橋本亜里紗	飯田千代美	片倉紀彦		
3月31日(火)	小川 均	久保寺重行	望月啓一郎	大野修司		
4月1日(水)	府川悟志	安藤 智	服部英昭	穂坂絵美		
4月2日(木)	友部誠人	西山未来	高麗恵子	茱萸田敬子		
4月3日(金)	内田由美	杉崎正明	伊東康浩	門松建佑		
4月4日(土)	杉本将章	三元智史	山口剛志	本多昭雄	簗島信次	大塚亮太
4月5日(日)	石井 聡	早川浩美	山下龍太郎	茂木晴日	山中満治	佐藤 均
4月6日(月)	遠藤佳子	鈴木一史	磯崎行宏	常盤敏伸	市川嘉裕	小林 隆
4月7日(火)	有泉三裕紀	岩崎 大	杉本祐子	町山 薫	安藤真二	下川和典
4月8日(水)	飯澤昭彦	太田明宏	青木一実	塩海時子	鈴木 寛	中島明彦
4月9日(木)	武田英二	溝口美弘	石塚省二	井原貴司	藤貫謙一	二見公典
4月10日(金)	武井章哲	井上晃輔	奥津 貴	福田和人	湯川裕司	木村裕一
4月11日(土)	鍵和田 徹	佐々木将人	清水 蔵	加藤誠二	山崎 元	小泉佳子

(5) 期日前投票立会人調

月日	立会時間	小田原市役所 談話ロビー	小田原市川東タウンセンター マロニエ エントランスホール	小田原地下街 「HaRuNe 小田原」うめまる広場
3月27日 (金)	午前8時30分から 午後2時15分まで	木村 貞雄	金井 保江	
		木村 秀昭	栗原 稔育	
	午後2時15分から 午後8時まで	松本 勇	川口 博三	
		飯田 和男	関野 次男	
3月28日 (土)	午前8時30分から 午後2時15分まで	窪田 寛	鈴木 清治	
		駿河 寛	井藤 英一	
	午後2時15分から 午後8時まで	市川 勇	関口 悟	
		立木 博光	星崎 政光	
3月29日 (日)	午前8時30分から 午後2時15分まで	奥津 裕	大友 昭夫	
		秋山 和雄	近藤 義栄	
	午後2時15分から 午後8時まで	北村 時夫	椎野 禎章	
3月30日 (月)	午前8時30分から 午後2時15分まで	伊東 秀敏	佐藤 勝則	
		野崎 忠	志村 善治	
	午後2時15分から 午後8時まで	秋山 和雄	栗原 稔育	
		島田 文子	川口 博三	
3月31日 (火)	午前8時30分から 午後2時15分まで	水野 宏	植田 昭嘉	
		秋山 和雄	曾我 祐行	
	午後2時15分から 午後8時まで	小澤 勝	井藤 英一	
		杉山 次郎	内田 幸尚	
4月1日 (水)	午前8時30分から 午後2時15分まで	島田 文子	植田 昭嘉	
		加藤 芳永	小河 純吉	
	午後2時15分から 午後8時まで	野崎 忠	曾我 祐行	
4月2日 (木)	午前8時30分から 午後2時15分まで	伊東 秀敏	杉崎 勲	
		高橋 克守	星崎 政光	
	午後2時15分から 午後8時まで	市川 初江	川瀬 貴美子	
4月3日 (金)	午前8時30分から 午後2時15分まで	本間 豊	西川 力	
		鈴木 實	山下 皓久	
	午後2時15分から 午後8時まで	伊東 秀敏	佐藤 勝則	
		駿河 寛	栗原 稔育	
4月4日 (土)	午前8時30分から 午後2時15分まで	木村 秀昭	井藤 英一	
		松本 勇	小宮 清隆	
	午後2時15分から 午後8時まで	二見 甫彦	斉藤 直樹	
		櫻木 齋	吉川 貴代子	
4月5日 (日)	午前8時30分から 午後2時15分まで	小澤 勝	近藤 義栄	
		市川 勇	椎野 禎章	
	午後2時15分から 午後8時まで	額田 忠	海野 みどり	
4月6日 (月)	午前8時30分から 午後2時15分まで	宮本 多喜子	金井 保江	
		本間 豊	鈴木 清治	
	午後2時15分から 午後8時まで	北村 時夫	海野 みどり	
4月6日 (月)	午前8時30分から 午後2時15分まで	宮本 多喜子	生沼 豊	
		野崎 忠	小河 純吉	
	午後2時15分から 午後8時まで	山口 繁	志村 善治	
		中島 保彦	関口 悟	
		宮本 多喜子	生沼 豊	

月日	立会時間	小田原市役所 談話ロビー	小田原市川東タウンセンター マロニエ エントランスホール	小田原地下街 「HaRuNe 小田原」うめまる広場
4月7日 (火)	午前8時30分から 午後2時15分まで	堀内 貞治	中村 雅子	深野 彰
		米川 和幸	生沼 豊	小川 敏昭
	午後2時15分から 午後8時まで	中島 保彦	佐藤 勝則	杉山 次郎
		瀬戸 勇	斉藤 直樹	内田 雅裕
4月8日 (水)	午前8時30分から 午後2時15分まで	山口 繁	川瀬 貴美子	奥津 裕
		木村 秀昭	西川 力	深野 彰
	午後2時15分から 午後8時まで	峯尾 茂明	星崎 政光	杉山 次郎
		高橋 克守	椎野 禎章	和田 要一郎
4月9日 (木)	午前8時30分から 午後2時15分まで	米川 和幸	山下 皓久	譲原 平海
		皆木 輝昭	曾我 祐行	山崎 時子
	午後2時15分から 午後8時まで	内田 雅裕	小宮 清隆	浅岡 綽
		鈴木 實	本多 茂	伊豆川 毅
4月10日 (金)	午前8時30分から 午後2時15分まで	瀬戸 充	金井 保江	野崎 忠
		米川 和幸	近藤 義栄	石川 進
	午後2時15分から 午後8時まで	木村 秀昭	椎野 禎章	浅岡 綽
		高橋 克守	湯川 菊雄	内田 雅裕
4月11日 (土)	午前8時30分から 午後2時15分まで	本間 豊	大友 昭夫	朝見 健夫
		山口 繁	関野 次男	熊坂 太郎
	午後2時15分から 午後8時まで	峯尾 茂明	佐藤 勝則	浦井 貫之
		内田 雅裕	海野 みどり	島田 文子

(6) 投票管理者、投票立会人及び投票事務従事者数に関する調

区分	投票所数	投票管理者				投票立会人	投票事務従事者			
		投票管理者	投票管理者職務代理者	臨時に職務を管掌したものの	計		選挙管理委員会書記	市職員	その他	計
期日前投票	3	40	0	0	40	73	0	40	253	293
当日投票	53	53	0	0	53	159	0	275	149	424

(7) 開票管理者(選挙長)及び同職務代理者調

選挙名	県知事	県議
開票管理者(選挙長)	尾崎和敏	鈴木榮子
開票管理者職務代理者	小澤芳信	高松民吉

(8) 開票(選挙)立会人調

選挙名	開票立会人となるべき者	候補者又は候補者届出政党		備考
	氏名	候補者届出政党(所属党派)	代表者氏名	
県議会	星崎信幸	自由民主党	安倍晋三	利益代表
	兒玉博	無所属	—	利益代表
	荘司修三	無所属	—	公益代表
県知事	佐藤忠明	無所属	—	利益代表
	本多高弘	無所属	—	公益代表
	山崎文明	無所属	—	公益代表

(9) 開票管理者及び開票事務従事者数に関する調

選挙名	開票管理者				開票事務従事者			
	開票管理者	開票管理者職務代理者	臨時に職務を管掌したものの	計	選挙管理委員会書記	市職員	その他	計
県知事	1	0	0	1	6	102	0	108

(10) 選挙管理委員会事務局職員調

職名	氏名	備考
書記長	青木孝二	専任
係長	藤野秀憲	専任
主査	門松博子	専任
主査	吉野和彦	専任
主任	穂坂堅太郎	専任
主任	府川明弘	専任

小田原市議会議員選挙

結 果 調

〈 凡 例 〉

法	……………	公職選挙法				
特	法	…………… 地方公共団体の議会の議員及び長の選挙期日等の臨時特例に関する法律				
令	……………	公職選挙法施行令				
特	令	…………… 地方公共団体の議会の議員及び長の選挙期日等の臨時特例に関する法律施行令				
規	則	…………… 公職選挙法施行規則				
ポ	ス	掲	条	例	…………… 小田原市の議会の議員及び庁の選挙におけるポスター掲示場の設置に関する条例	
公	報	条	例	…………… 小田原市選挙公報の発行に関する条例		
公	報	規	程	…………… 小田原市選挙公報の発行に関する規程		
公	費	負	担	条	例	…………… 小田原市議会議員及び小田原市長の選挙における選挙運動の公費負担に関する条例
公	費	負	担	規	則	…………… 小田原市議会議員及び小田原市長の選挙における選挙運動の公費負担に関する規則
執	規	…………… 神奈川県公職選挙法令執行規程				
処	基	…………… 神奈川県公職選挙法令処理基準				
取	基	…………… 神奈川県公職選挙事務取扱基準				
市	執	規	…………… 小田原市公職選挙法令執行規程			
委	員	会	…………… 選挙管理委員会			
自	治	法	…………… 地方自治法			
自	治	令	…………… 地方自治法施行令			
地	教	法	…………… 地方教育行政の組織及び運営に関する法律			
合	併	特	例	法	…………… 市町村の合併の特例に関する法律	

1 事 務 日 程


(1) 事務日程表

選挙 期日 前 (後)	月 日	曜 日	処理事項	関係法令
告示前 4/18 まで			1 事務執行計画（全体計画、物品作成計画、選挙公営計画、啓発計画等）の策定	
			2 各種資料（候補者のしおり、選挙公報のしおり、公費負担のしおり、投・開票事務処理要領等）の作成	
			3 明るい選挙啓発推進計画の策定及び実施	法6
			4 候補者等の政治活動用ポスター掲示禁止（平成26年10月30日～平成27年4月26日）	法143-16、-19-③
			5 委員会開催（1月15日、2月20日、3月2日・16日・25日、4月2日・18日）諸議案の議決	
			6 後援団体の寄附禁止強化期間（1月26日～4月26日）	法199の5、特法6
			7 直接請求署名収集禁止期間の開始（2月25日～4月26日）	自治法74-6、自治令92-5、特令2
			8 諸会議等の開催	
			(1) 日本郵便株式会社小田原郵便局及び小田原東郵便局との打合せ（2月27日 小田原郵便局）	
			(2) 広報広聴室との打合せ（3月6日 広報広聴室）	
			(3) 小田原警察署との打合せ（3月10日 大会議室）	
			(4) 投票管理者及び同職務代理者打合せ（3月25日 大会議室）	
			9 投・開票事務従事者委嘱（2月2日）	法273、自治法180の3
			10 立候補予定者事前説明会（2月16日 大会議室）	
			11 諸用紙及び諸物品の作成	
			12 ポスター掲示場の設置（3月9日～3月23日）	法144の2-8、ポス掲条例1
			13 個人演説会等施設の指定・報告、同費用額の公表（施設管理者）	法161、令119-2、令121、市執規20
			14 個人演説会等施設使用日時予定表の提出要求及び受理（3月18日～3月25日）	令118
			15 期日前投票所及び不在者投票記載所の設営（3月13日 川東タウンセンターマロニエ1階エントランスホール、3月14日 市役所2階談話ロビー、3月22日 小田原地下街ハルネ小田原）	法39、48の2-3、49-1、49の7、56-6、57-3、58-4
			16 期日前投票事務補助派遣委託業者説明会 期日前投票事務従事職員説明会 （3月18～20日 市役所2階談話ロビー）	
			17 立候補届出書類及び選挙公報掲載申請の事前審査（3月26日～4月1日 502会議室）	
			18 ポスター掲示場の設置場所一覧・図面交付開始（4月6日～）	令111の2
			19 不在者投票用紙等の事前請求受付開始	令50、51、52、59の4-1、59の5の4-5、-6、59の6-2
			20 選挙人名簿登録の移替えの延期（4月13日～4月26日）	令17、特令1
			21 選挙人名簿の整理	法27、28、令16、17
			22 選挙運動用自動車車両審査（4月16日・17日）	
			23 選挙人名簿の縦覧に供する書面の縦覧場所の告示（4月16日）	法23、特令1
			24 投票所入場整理券発送（4月17日）	令31-1
		25 ポスター掲示場の設置場所の告示（4月16日）	法144の2-10、-4	
		26 投票所施設等への選挙運動用及び政治活動用ポスターの掲示断り文の掲出		
		27 不在者投票用紙等の事前発送開始（4月18日～）	令53-1、65の13-1	
		28 立候補届出受理リハーサル（4月18日）		

選挙 期日 前 (後)	月 日	曜 日	処理事項	関係法令
告示前	4/18 まで		30 選挙時登録及び選挙人名簿登録者数の報告 (4月18日)	令22-1
告示日 前7	4/19	日	1 諸告示の執行	
			(1) 選挙期日の告示	特法2、法33-5
			(2) 選挙長及び同職務代理者の選任告示	令81
			(3) 開票事務と選挙会事務の合同告示	法79-2
			(4) 期日前投票所及び不在者投票を行う場所の告示	法48の2-3、41-1、 取基3
			(5) 期日前投票所及び当日投票所における投票管理者及び 同職務代理者の選任告示、通知、報告	法37-2、48の2-2、 令49の7、24、25、 取基2
			(6) 選挙公報掲載順序のくじを行う日時及び場所の告示	公報規程6
			(7) 投票記載所の候補者氏名等掲示の掲載順序を定めるく じを行う日時、場所の告示	法175-3、-5、 執規57
			(8) 自動車・船舶用表示板及び拡声機用表示板の地色の告 示	
			(9) 標旗、選挙運動員章及び乗車・乗船員章の地色の告示	
			(10) 投票用紙の様式の告示	法45-2
			(11) 選挙運動費用の支出制限額の告示	法196
			(12) 選挙人名簿登録人員の50分の1、3分の1、6分の1 の数の告示	自治法74-5、75-5、 76-4、80-4、81-2、 86-4、地教法8-2、 合併特例法5-30
			(13) 選挙長の事務を行う場所の告示(選挙長告示)	
			(14) 選挙立会人のくじを行う日時、場所の告示 (選挙長告示)	法76、62-6
			(15) 供託物取扱期間指定の公告(選挙長公告)	
			2 立候補届出受理(午前8時30分～午後5時)	
			(1) 立候補届出の受理、報告、通知	法86の4、270、 令89、92-9、-1、-2、 取基22
			(2) 候補者への諸証明及び諸物件の交付	市執規
			(3) 選挙事務所設置(異動)届受理開始	法130-2、令108、 市執規3
			(4) 出納責任者選任(異動)届出受理開始	法180、182、市執規27
			(5) 報酬を支給する者の届出受理開始	法197の2-5
			(6) 選挙立会人届出受理開始	法76、62-1、 令82、69、 規則11
			(7) 選挙公報掲載申請書の受理	公報条例3、 公報規定2、11
			(8) 公費負担関連諸届出受理開始	公費負担条例3、10 公費負担規則2、3
			(9) 公営施設使用の個人演説会等開催申出受理開始	法163、令112-1、 執規31
			3 期日前投票所の投票立会人の選任、参会通知、投票管 理者への通知	法48の2-2、38-1 令49の7、27
			4 臨時委員会の開催	
(1) 投票記載所の候補者氏名等掲示の掲載順序を定めるく じの施行	法175-3、-5			
(2) 選挙公報の掲載順序を定めるくじの施行	公報規定6			
5 選挙人名簿の閲覧等中止(5月1日まで)	法28の2、28の3、			
6 選挙人名簿(選挙時登録)の縦覧に供する書面の縦覧	法23-1、270 令15			
7 選挙人名簿(選挙時登録)に関する異議の申出の受理	法24-1			
8 期日前投票所及び市選管委員長が管理する不在者投票 記載場所に係る候補者氏名掲示完了	法175-2、執規56			

選挙期日前(後)	月日	曜日	処理事項	関係法令
告示日前7	4/19	日	9 期日前投票所及び不在者投票記載場所準備完了	
前6	4/20	月	1 期日前投票及び不在者投票開始	法48の2、49、40、270の2、令4章の3、5章
			2 候補者の告示(選挙長告示)及び報告	法86の4-11
			3 選挙公報補完(公共施設)	法170、公報条例5-2
前5	4/21	火	1 公営施設使用の個人演説会等開始	法161、163
			2 開票事務主任者・副主任者打合せ会(生涯学習センターけやき大会議室)	
前4	4/22	水	1 選挙公報新聞折込	法170、公報条例5-1
			2 郵便等による不在者投票用紙等交付請求期限	法49-2、令59の4-1
			3 選挙人名簿に関する異議申出に対する決定期限	法24-2
			4 選挙会の日時及び場所の告示	法78
			5 投票所の告示、通知、報告	法41-1、取基3、
前3	4/23	木	1 補充立候補届出期限	法86の4-5、-6
			2 選挙立会人選任届出最終日	法76、62
			3 投票立会人の選任及び参会通知の期限並びに投票管理者への通知	法38-1、令27
			4 臨時委員会の開催	
			5 選挙立会人くじ及び決定、選挙立会人説明会、参会通知(大会議室)	法62、76
前2	4/24	金	投票所入場整理券及び選挙公報配布終了	法170、公報条例5-1
前1	4/25	土	1 期日前投票及び不在者投票最終日	法48の2、49、49の2-2、270の2-1、令56、57-1、
			2 投票所準備完了	
			3 選挙当日における選挙事務所の距離制限の連絡、選挙事務所異動(廃止)届の受理	法132、134、執規2の2
			4 期日前投票者数の集計	
			5 期日前投票所の投票箱等を選挙管理委員会へ送致	法48の2-2、55 令49の10
0	4/26	日	1 選挙期日(投・開票日)	
			2 選挙人名簿(抄本)等の送付	令28、処基6
			3 投票状況の速報(定時)	
			4 不在者投票を投票管理者(指定投票区)へ送致	令60-2、61-2
			5 臨時委員会の開催	
			6 投票終了	
			7 期日前投票の投票箱等を選挙長へ送致(選挙管理委員会)	法48の2-2、55 令49の10
			8 投票箱等を選挙長へ送致(投票管理者)	法55、取基10
			9 選挙会(21時00分 開票の事務と合同)	法80
			10 開票速報(定時)	
			11 選挙録の作成及び送付	法83、令85、規則14
			12 当選人決定報告	法101の3-1
後1	4/27	月	1 当選人決定の告知、告示	法101の3-2
			2 選挙人名簿登録の移替え開始	特令1、令17
			3 ポスター掲示場の撤去開始	
後2	4/28	火	1 当選証書の付与	法105、規則15
			2 当選証書付与報告	法108-1
後6	5/2	土	選挙人名簿の閲覧再開	法28の2、28の3
後14	5/10	日	選挙の効力に関する異議申出期限	法202-1
後15	5/11	月	1 選挙運動費用収支報告書提出期限(第1回)	法189-1
			2 当選の効力に関する異議申出期限	法206-1
後16	5/12	火	供託物の返還通知、請求に基づく供託証明書の返還	法93、令93-2
後47	6/12	月	議会議員欠員届	
後50	6/15	月	議員の欠員に伴う線上補充の選挙会の告示	法78
後65	6/30	月	選挙会(生涯学習センターけやき 大会議室)	法97-1
後66	7/1	火	1 当選人決定報告	法101の3-1
			2 当選人決定の告知、告示	法101の3-2

(2) 啓発事業実施日程表

日 程	啓発事業
3月26日 (木)) 4月26日 (日)	○シール看板による投票日周知 設置場所…市役所本庁舎(正面玄関脇、南東通用口脇) ○モニター広告による投票日周知 設置場所…市立病院窓口 ○ガラス面シートによる投票日周知 実施場所…市役所本庁舎、支所・連絡所(大窪支所、片浦支所を除く) ○横断幕による投票日周知 設置場所…生涯学習センターけやき渡り廊下 小田原駅東西自由連絡通路アークロード東口階段 ○立看板による投票日周知 設置場所…大窪支所、片浦支所 足柄、螢田、富水、栢山の各駅前
4月13日 (月)) 4月26日 (日)	○公用車による投票日周知 公用車及び小田原市明るい選挙推進協議会委員の個人車両に投票日周知用ボディパネルを貼り付けるとともにゴミ収集車で投票日周知用録音テープを流し、投票日を周知した。
3月7日 (土)	○街頭啓発 実施場所…小田原駅東西自由連絡通路、シティーモールクレッセ 実施団体…小田原市明るい選挙推進協議会 啓発物品(ポケットティッシュ、ホットカイロ)を配布し、投票意識の醸成を図った。
4月20日 (月)) 4月25日 (土)	○FMおだわらによる投票日周知 投票方法の説明及び投票の呼び掛けを行った。
4月26日 (日)	○広報車による市内巡回啓発
	○投票所入場整理券へのキャッチフレーズ掲載 キャッチフレーズ「投票はわたしの声を届ける第1歩」を投票所入場整理券に掲載

2 投票結果に関する調

(1) 選挙人名簿登録者数調

	登録年月日	男	女	計
登録者数	H27. 4. 18	78, 254	82, 558	160, 812

(2) 選挙当日有権者数調

性別	当該選挙に使用された選挙人名簿の抄本に記載されている者の数	補正登録者数 (登録の移替えによる者を含む)	抹消された者の数 (登録の移替えによる者を含む)	選挙人名簿登録者数	失権者の数	選挙当日の有権者数
男	78, 254	0	65	78, 189	1, 040	77, 149
女	82, 558	0	67	82, 491	935	81, 556
計	160, 812	0	132	160, 680	1, 975	158, 705

(3) 有権者数、投票者数及び投票率調

性別	選挙当日有権者数	投票者数	棄権者数	投票率
男	77, 149	31, 624	45, 525	40. 99%
女	81, 556	34, 892	46, 664	42. 78%
計	158, 705	66, 516	92, 189	41. 91%

(4) 投票者に関する調

投票方法	点字投票	代理投票	その他	小計	合計
当日投票	2	47	51, 876	51, 925	66, 516
期日前投票	5	54	14, 022	14, 081	
不在者投票	0	0	510	510	

(5) 時刻別投票状況等調

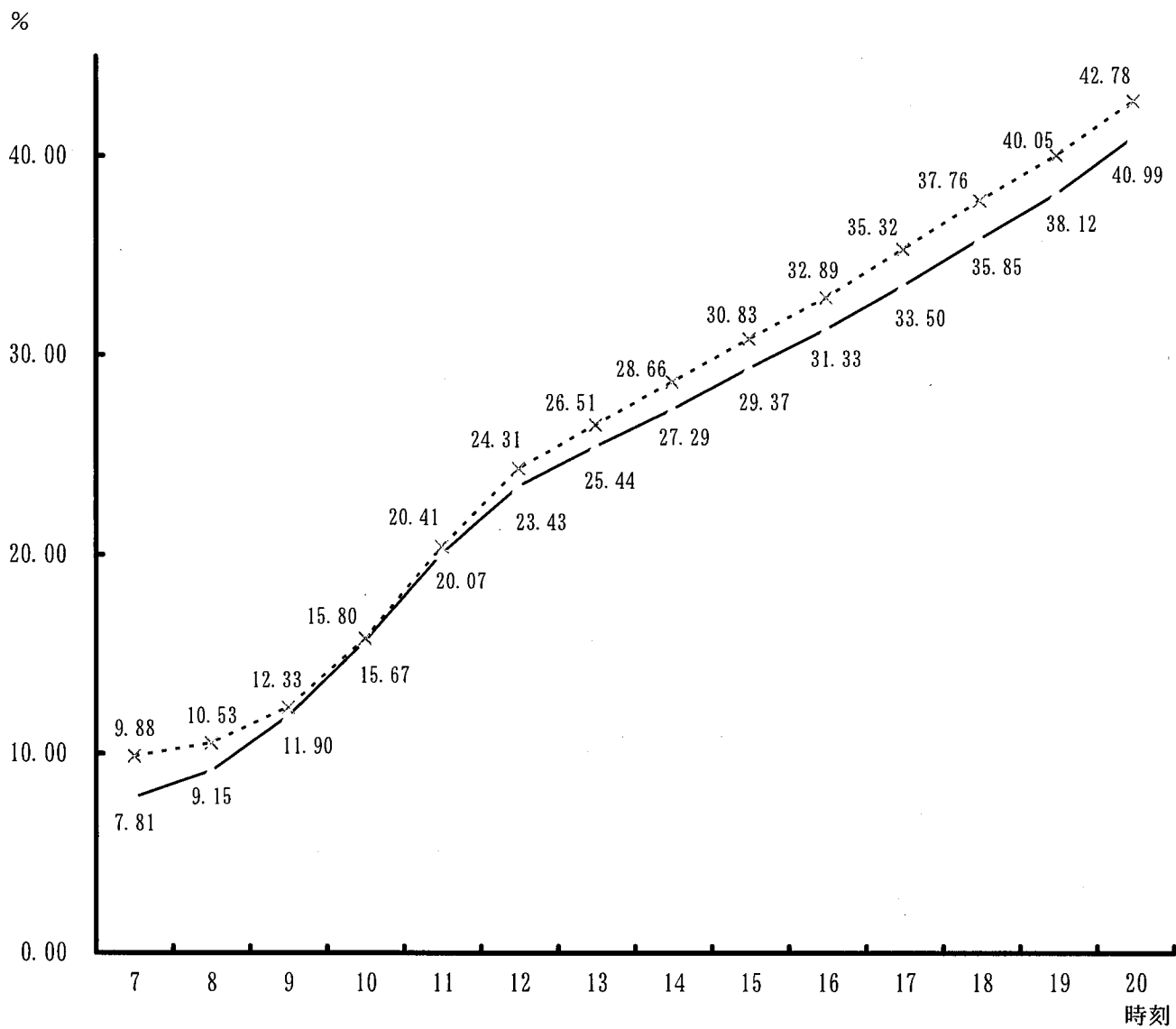
確定 ※期日前投票者数、不在者投票者数を含む

市議 20時40分確定		
男	女	計
31,624	34,892	66,516
40.99%	42.78%	41.91%

速報 ※不在者投票者数を含まない

	期日前投票含む			期日前投票含まない		
	男	女	計	男	女	計
期日前投票	6,027 7.81%	8,054 9.88%	14,081 8.87%			
8時現在	7,057 9.15%	8,584 10.53%	15,641 9.86%	1,030 1.34%	530 0.65%	1,560 0.98%
9時現在	9,177 11.90%	10,054 12.33%	19,231 12.12%	3,150 4.08%	2,000 2.45%	5,150 3.25%
10時現在	12,087 15.67%	12,884 15.80%	24,971 15.73%	6,060 7.85%	4,830 5.92%	10,890 6.86%
11時現在	15,487 20.07%	16,644 20.41%	32,131 20.25%	9,460 12.26%	8,590 10.53%	18,050 11.37%
12時現在	18,077 23.43%	19,824 24.31%	37,901 23.88%	12,050 15.62%	11,770 14.43%	23,820 15.01%
13時現在	19,627 25.44%	21,624 26.51%	41,251 25.99%	13,600 17.63%	13,570 16.64%	27,170 17.12%
14時現在	21,057 27.29%	23,374 28.66%	44,431 28.00%	15,030 19.48%	15,320 18.78%	30,350 19.12%
15時現在	22,657 29.37%	25,144 30.83%	47,801 30.12%	16,630 21.56%	17,090 20.95%	33,720 21.25%
16時現在	24,167 31.33%	26,824 32.89%	50,991 32.13%	18,140 23.51%	18,770 23.01%	36,910 23.26%
17時現在	25,847 33.50%	28,804 35.32%	54,651 34.44%	19,820 25.69%	20,750 25.44%	40,570 25.56%
18時現在	27,657 35.85%	30,794 37.76%	58,451 36.83%	21,630 28.04%	22,740 27.88%	44,370 27.96%
19時現在	29,407 38.12%	32,664 40.05%	62,071 39.11%	23,380 30.30%	24,610 30.18%	47,990 30.24%
19時30分現在	30,207 39.15%	33,504 41.08%	63,711 40.14%	24,180 31.34%	25,450 31.21%	49,630 31.27%

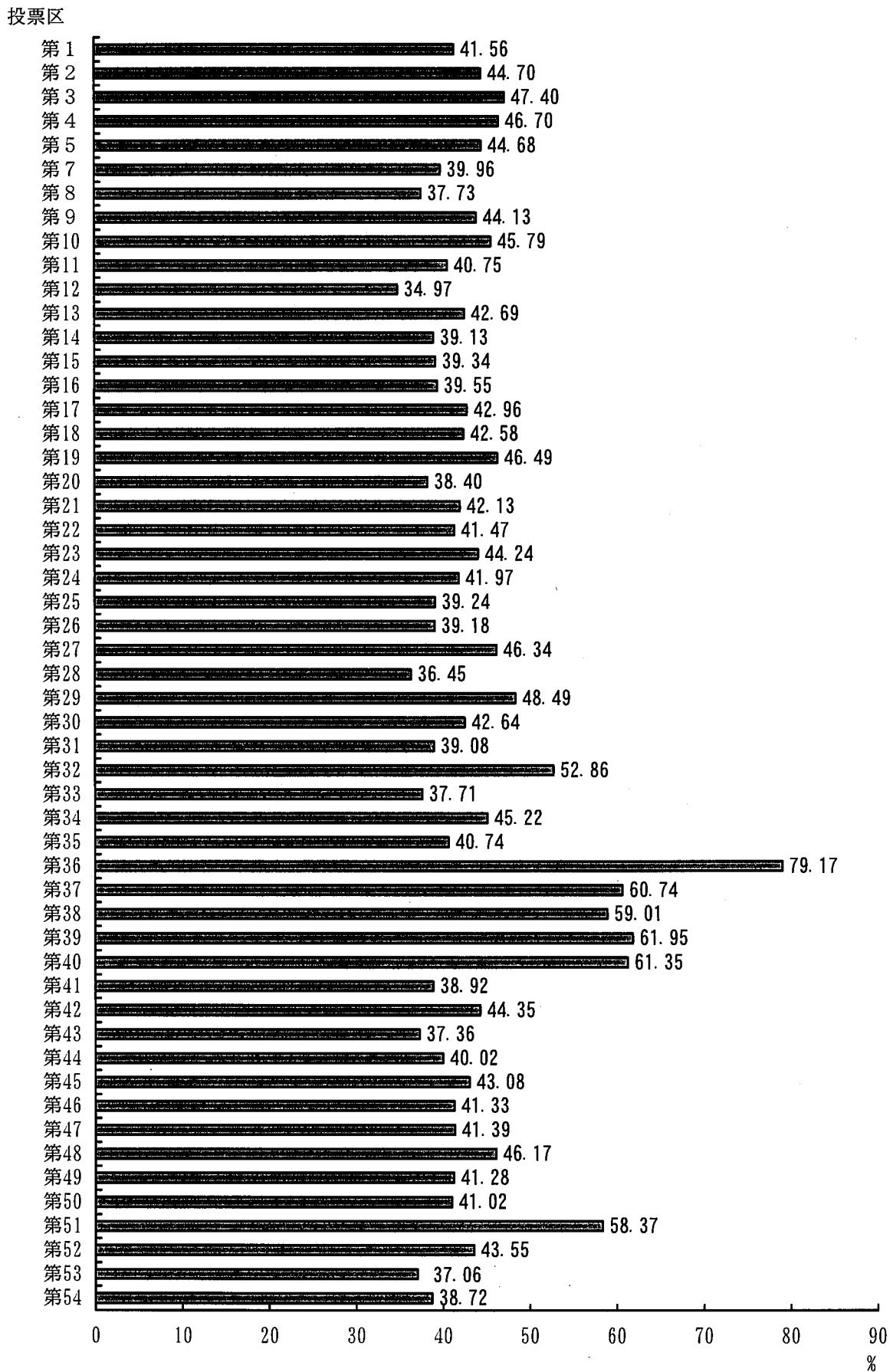
(6) 時刻別投票率グラフ (男 ——、女 - - - -)



※ 期日前投票を含む

(7) 投票区別投票率グラフ

※期日前投票・不在者投票含む



(8) 投票区別投票者数調

(期日前投票・不在者投票含む)

投票区	投票所	当日有権者数(人)			投票者数(人)			投票率(%)		
		男	女	計	男	女	計	男	女	計
1	第3区公民館	584	660	1,244	243	274	517	41.61	41.52	41.56
2	緑公民館	502	480	982	222	217	439	44.22	45.21	44.70
3	小田原市立新玉小学校体育館	1,304	1,451	2,755	607	699	1,306	46.55	48.17	47.40
4	万年公民館	940	1,060	2,000	414	520	934	44.04	49.06	46.70
5	小田原市立三の丸小学校体育館	2,422	2,771	5,193	1,057	1,263	2,320	43.64	45.58	44.68
7	小田原市立町田小学校体育館	1,876	1,853	3,729	724	766	1,490	38.59	41.34	39.96
8	小田原市役所市民ホール	2,623	2,689	5,312	982	1,022	2,004	37.44	38.01	37.73
9	小田原市立城山中学校体育館	1,589	1,792	3,381	696	796	1,492	43.80	44.42	44.13
10	井細田公民館	870	936	1,806	400	427	827	45.98	45.62	45.79
11	多古公民館	1,272	1,354	2,626	512	558	1,070	40.25	41.21	40.75
12	蓮正寺公民館	2,052	2,175	4,227	713	765	1,478	34.75	35.17	34.97
13	小田原市城北タウンセンターいずみ いずみホール	2,398	2,503	4,901	971	1,121	2,092	40.49	44.79	42.69
14	堀之内公民館	2,170	2,328	4,498	839	921	1,760	38.66	39.56	39.13
15	宮本公民館	2,332	2,559	4,891	900	1,024	1,924	38.59	40.02	39.34
16	久野区民会館	2,264	2,310	4,574	874	935	1,809	38.60	40.48	39.55
17	板橋公民館	1,426	1,663	3,089	605	722	1,327	42.43	43.42	42.96
18	風祭公民館	784	1,015	1,799	330	436	766	42.09	42.96	42.58
19	小田原市立早川小学校体育館	1,136	1,241	2,377	506	599	1,105	44.54	48.27	46.49
20	小田原市立山王小学校体育館	1,950	2,092	4,042	715	837	1,552	36.67	40.01	38.40
21	新田公民館	2,141	2,291	4,432	904	963	1,867	42.22	42.03	42.13
22	下府中市民集会施設	2,467	2,607	5,074	989	1,115	2,104	40.09	42.77	41.47
23	小田原市川東タウンセンターマロニエ エントランスホール	2,845	2,840	5,685	1,223	1,292	2,515	42.99	45.49	44.24
24	小田原市立城北中学校木工室	1,303	1,399	2,702	542	592	1,134	41.60	42.32	41.97
25	小田原市生涯学習センター豊川分館	1,911	1,881	3,792	714	774	1,488	37.36	41.15	39.24
26	小田原市生涯学習センター上府中分館	2,511	2,550	5,061	966	1,017	1,983	38.47	39.88	39.18
27	下曽我市民集会施設	1,501	1,589	3,090	694	738	1,432	46.24	46.44	46.34
28	飯泉公民館	2,188	2,119	4,307	763	807	1,570	34.87	38.08	36.45
29	国府津保育園	940	982	1,922	452	480	932	48.09	48.88	48.49
30	小田原市立国府津小学校体育館	1,564	1,574	3,138	655	683	1,338	41.88	43.39	42.64
31	小田原市立国府津中学校体育館	1,940	2,026	3,966	751	799	1,550	38.71	39.44	39.08
32	田島公民館	405	418	823	207	228	435	51.11	54.55	52.86
33	小田原市生きがいふれあいセンター いそしぎ 第2技能訓練室	2,770	2,989	5,759	1,051	1,121	2,172	37.94	37.50	37.71
34	小八幡公民館	1,626	1,680	3,306	713	782	1,495	43.85	46.55	45.22
35	酒匂市民集会施設	1,582	1,535	3,117	646	624	1,270	40.83	40.65	40.74
36	石橋公民館	105	111	216	84	87	171	80.00	78.38	79.17
37	米神集会所	152	174	326	87	111	198	57.24	63.79	60.74
38	根府川公民館	277	289	566	151	183	334	54.51	63.32	59.01
39	江之浦公民館	148	170	318	95	102	197	64.19	60.00	61.95
40	小田原市生涯学習センター曾我分館	909	964	1,873	527	622	1,149	57.98	64.52	61.35
41	小田原市立前羽小学校多目的ホール	1,169	1,259	2,428	449	496	945	38.41	39.40	38.92
42	中村原公民館	1,366	1,414	2,780	594	639	1,233	43.48	45.19	44.35
43	小田原市立下中小学校体育館	965	1,005	1,970	363	373	736	37.62	37.11	37.36
44	坂呂公民館	1,135	1,144	2,279	455	457	912	40.09	39.95	40.02
45	北ノ窪公民館	1,365	1,437	2,802	581	626	1,207	42.56	43.56	43.08
46	穴部公民館	924	968	1,892	389	393	782	42.10	40.60	41.33
47	中島公民館	1,127	1,260	2,387	456	532	988	40.46	42.22	41.39
48	富水西北公民館	1,555	1,679	3,234	682	811	1,493	43.86	48.30	46.17
49	小田原市立桜井小学校体育館	1,995	2,189	4,184	799	928	1,727	40.05	42.39	41.28
50	東栢山公民館	1,546	1,674	3,220	635	686	1,321	41.07	40.98	41.02
51	早川公民館	517	552	1,069	288	336	624	55.71	60.87	58.37
52	市営螢田住宅集会所	1,146	1,366	2,512	483	611	1,094	42.15	44.73	43.55
53	高田公民館	1,435	1,385	2,820	506	539	1,045	35.26	38.92	37.06
54	鴨宮公民館	1,125	1,104	2,229	420	443	863	37.33	40.13	38.72
合計		77,149	81,556	158,705	31,624	34,892	66,516	40.99	42.78	41.91

(9) 仮投票に関する調

総数	事由による内訳		受理・不受理による内訳	
	投票の拒否の決定を受けた選挙人において不服がある場合	投票立会人において異議のある場合	受理したもの	受理しなかったもの
0	0	0	0	0

(10) 点字投票に関する調

総数	内訳	
	有効	無効
7	7	0

(11) 代理投票に関する調

総数	投票日当日投票所における代理投票	期日前投票所における代理投票	不在者投票管理者の下における代理投票
101	47	54	0

(12) 不在者投票用紙等の請求及び交付に関する調

投票用紙等の請求				交付				
直接		郵送	合計	直接	郵送	計	交付を拒絶したもの	合計
本人	代理人							
1	465	44	510	466	44	510	0	510
		(30)	(30)		(30)	(30)		(30)

※ ()内は法第49条第2項(郵便等投票)該当者

(13) 期日前投票及び不在者投票の事由に関する調

事由	期日前投票	不在者投票
法第48条の2第1項第1号該当者 〔仕事、学業等に従事〕	6,290	14
法第48条の2第1項第2号該当者 〔用事、レジャー等のため、他の市区町村又は投票区域外に外出、旅行又は滞在〕	7,267	1
法第48条の2第1項第3号該当者 〔病気、負傷、出産、身体障がい等のため、歩行が困難又は刑事施設、労役場、監置場、少年院もしくは婦人補導院に収容〕	524	465
法第48条の2第1項第4号該当者 〔交通至難の島に居住又は滞在〕	0	0
法第48条の2第1項第5号該当者 〔住所移転のため、他の市区町村に居住〕	0	0
法第49条第2項該当者 〔身体に重度の障がいがある者の郵便等による投票〕	-	30
うち、法第49条第3項該当者 〔代理記載〕	-	7
合 計	14,081	510

(14) 不在者投票の受理、不受理に関する調

選挙別	投票管理者において受理と決定し、かつ、拒否の決定をしなかったもの	投票管理者において不受理又は拒否と決定したもの		計	合計
		開票管理者において受理と決定したもの	開票管理者において不受理と決定したもの		
県知事	510	0	0	0	510

(15) 不在者投票管理者別不在者投票に関する調

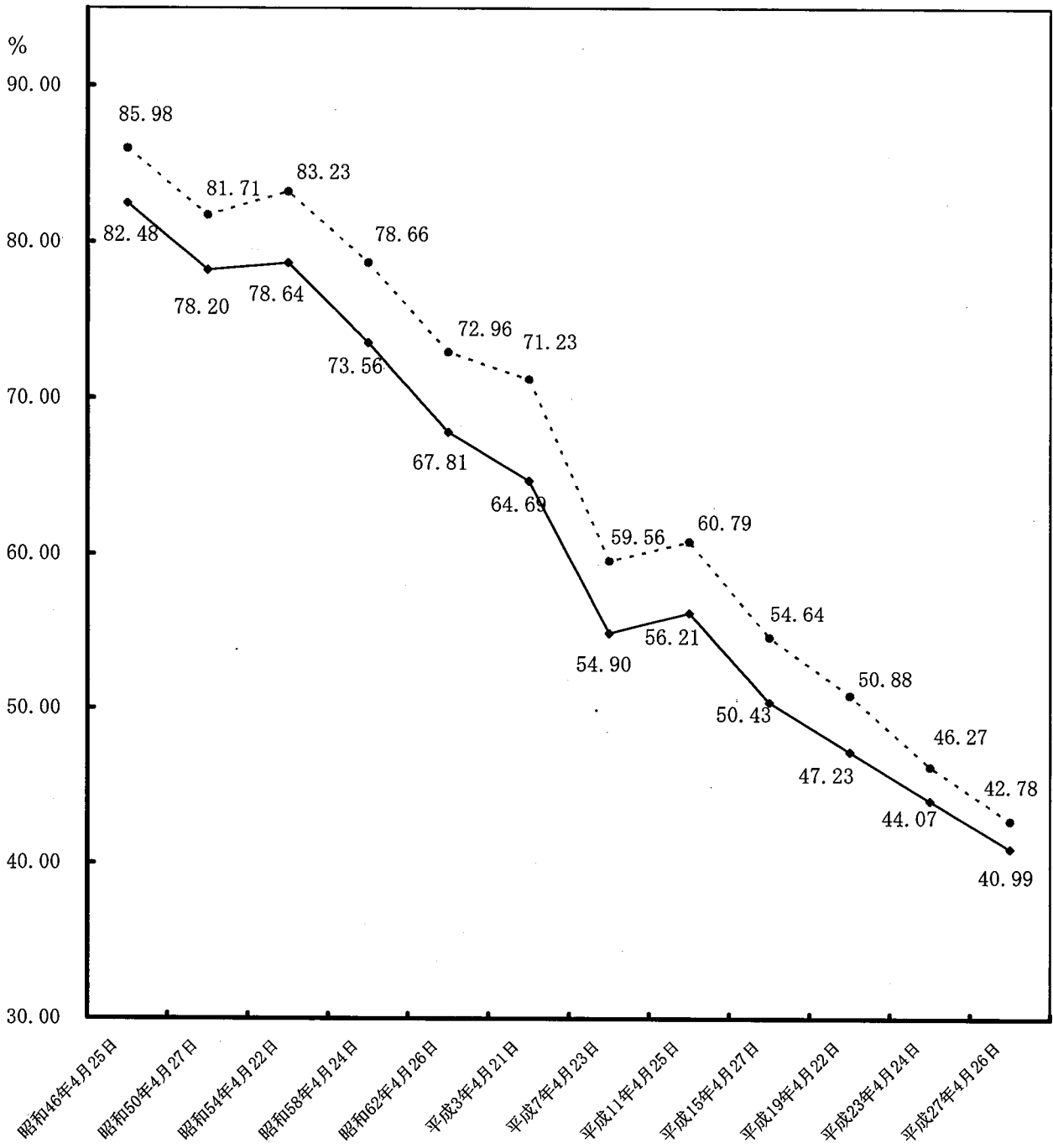
区分	市 議
選挙人の属する市区町村の選挙管理委員会委員長に対して なしたもの	31
このうち郵便投票によるもの	30
選挙人が所在・居住する地の市区町村の選挙管理委員会委員 長に対してなしたもの	14
船長に対してなしたもの	0
病院の院長、老人ホームの長、原子爆弾被弾者養護ホーム の長、国立保養所の所長、身体障がい者支援施設の長、保 護施設の長又は労災リハビリテーション作業所の長に対 してなしたもの	464
刑事施設の長又は留置施設の留置業務管理者に対してな したもの	1
少年院の長又は婦人補導院の長に対してなしたもの	0
特定国外派遣組織の長に対してなしたもの	0
南極地域調査組織の長に対してなしたもの	0
合計	510

3 選挙執行状況調

(1) 小田原市議会議員選挙

選挙執行日	性別	選挙人名簿 登録者数	選挙当日の 有権者数	投票者数	投票率	有効 投票数	無効 投票数	無効 投票率	立候補者数	定数
昭和46年4月25日	男	54,684	53,548	44,165	82.48%	92,334	410	0.44%	44	36
	女	57,520	56,513	48,589	85.98%					
	計	112,204	110,061	92,754	84.28%					
昭和50年4月27日	男	58,152	56,843	44,454	78.20%	92,968	495	0.53%	40	36
	女	61,206	59,982	49,012	81.71%					
	計	119,358	116,825	93,466	80.01%					
昭和54年4月22日	男	59,747	58,715	46,174	78.64%	97,267	587	0.60%	44	36
	女	63,134	62,103	51,691	83.23%					
	計	122,881	120,818	97,865	81.00%					
昭和58年4月24日	男	61,937	61,030	44,892	73.56%	95,202	681	0.71%	39	36
	女	65,683	64,828	50,992	78.66%					
	計	127,620	125,858	95,884	76.18%					
昭和62年4月26日	男	66,053	65,035	44,099	67.81%	93,277	771	0.82%	36	32
	女	69,298	68,458	49,950	72.96%					
	計	135,351	133,493	94,049	70.45%					
平成3年4月21日	男	70,816	69,695	45,085	64.69%	96,410	648	0.67%	37	32
	女	73,890	72,976	51,982	71.23%					
	計	144,706	142,671	97,067	68.04%					
平成7年4月23日	男	75,822	74,639	40,980	54.90%	86,446	776	0.89%	34	32
	女	78,676	77,636	46,242	59.56%					
	計	154,498	152,275	87,222	57.28%					
平成11年4月25日	男	77,744	76,470	42,984	56.21%	90,391	1,007	1.10%	35	32
	女	80,733	79,662	48,426	60.79%					
	計	158,477	156,132	91,410	58.55%					
平成15年4月27日	男	78,131	76,797	38,728	50.43%	81,832	1,043	1.26%	32	30
	女	81,945	80,804	44,149	54.64%					
	計	160,076	157,601	82,877	52.59%					
平成19年4月22日	男	78,665	78,487	37,070	47.23%	78,070	908	1.15%	33	28
	女	82,475	82,368	41,910	50.88%					
	計	161,140	160,855	78,980	49.10%					
平成23年4月24日	男	79,185	78,835	34,744	44.07%	72,150	996	1.36%	34	28
	女	83,260	82,991	38,402	46.27%					
	計	162,445	161,826	73,146	45.20%					
平成27年4月26日	男	78,254	77,149	31,624	40.99%	65,487	1,029	1.55%	31	28
	女	82,558	81,556	34,892	42.78%					
	計	160,812	158,705	66,516	41.91%					

(2) 選挙別投票率グラフ (男 ——、女 - - - -)



4 投票所に関する調

(1) 投票所に使用した施設に関する調

投票所数	左記の内訳							借上料を 要した 投票所数
	市役所	学校・ 幼稚園	公会堂	公民館	集会施設	その他 公共施設	その他	
53	1	11	0	29	3	7	2	34

(2) 投票箱の送致に関する調

投票の当日開票所に 到着したもの	投票の翌日開票所に 到着したもの	期日前投票所から開 票所に到着したもの	合計
53	0	3	56

(3) 投票所調

※借上料を要した投票所

投票区	建物の名称	所在地	備考
第1	第3区公民館	小田原市栄町一丁目16番41号	※
第2	緑公民館	小田原市栄町二丁目12番16号	※
第3	小田原市立新玉小学校体育館	小田原市浜町二丁目1番20号	
第4	万年公民館	小田原市浜町四丁目8番11号	※
第5	小田原市立三の丸小学校体育館	小田原市本町一丁目12番49号	
第7	小田原市立町田小学校体育館	小田原市寿町二丁目7番25号	
第8	小田原市役所市民ホール	小田原市荻窪300番地	
第9	小田原市立城山中学校体育館	小田原市城山三丁目4番1号	
第10	井細田公民館	小田原市扇町三丁目5番5号	※
第11	多古公民館	小田原市扇町五丁目7番29号	※
第12	蓮正寺公民館	小田原市蓮正寺307番地の3	※
第13	小田原市城北タウンセンターいずみ いずみホール	小田原市飯田岡382番地の2	
第14	堀之内公民館	小田原市堀之内181番地	※
第15	宮本公民館	小田原市久野454番地	※
第16	久野区民会館	小田原市久野1622番地	※
第17	板橋公民館	小田原市板橋189番地	※
第18	風祭公民館	小田原市風祭284番地	※
第19	小田原市立早川小学校体育館	小田原市早川二丁目14番地の1	
第20	小田原市立山王小学校体育館	小田原市東町二丁目9番1号	
第21	新田公民館	小田原市南鴨宮二丁目15番26号	※
第22	下府中市民集会施設	小田原市鴨宮555番地	※
第23	小田原市川東タウンセンターマロニエ エントランスホール	小田原市中里273番地の6	
第24	小田原市立城北中学校木工室	小田原市栢山2888番地	
第25	小田原市生涯学習センター豊川分館	小田原市成田477番地の1	

投票区	建物の名称	所在地	備考
第26	小田原市生涯学習センター上府中分館	小田原市千代813番地	
第27	下曾我市民集会施設	小田原市曾我原147番地	※
第28	飯泉公民館	小田原市飯泉1108番地	※
第29	国府津保育園	小田原市国府津三丁目11番25号	※
第30	小田原市立国府津小学校体育館	小田原市国府津2485番地	
第31	小田原市立国府津中学校体育館	小田原市国府津2372番地	
第32	田島公民館	小田原市田島734番地の8	※
第33	小田原市生きがいふれあいセンター いそしぎ 第2技能訓練室	小田原市酒匂二丁目32番15号	
第34	小八幡公民館	小田原市小八幡三丁目1番27号	※
第35	酒匂市民集会施設	小田原市酒匂五丁目15番3号	※
第36	石橋公民館	小田原市石橋2番地	※
第37	米神集会所	小田原市米神476番地	※
第38	根府川公民館	小田原市根府川99番地	※
第39	江之浦公民館	小田原市江之浦361番地	※
第40	小田原市生涯学習センター曾我分館	小田原市下大井75番地の1	
第41	小田原市立前羽小学校多目的ホール	小田原市前川858番地	
第42	中村原公民館	小田原市中村原413番地の2	※
第43	小田原市立下中小学校体育館	小田原市小船178番地	
第44	坂呂公民館	小田原市小竹1714番地の1	※
第45	北ノ窪公民館	小田原市北ノ窪352番地	※
第46	穴部公民館	小田原市穴部557番地	※
第47	中島公民館	小田原市中町二丁目11番2号	※
第48	富水西北公民館	小田原市小台153番地	※
第49	小田原市立桜井小学校体育館	小田原市曾比1943番地	
第50	東栢山公民館	小田原市栢山833番地	※
第51	早川公民館	小田原市早川一丁目16番地の12	※
第52	市営螢田住宅集会所	小田原市蓮正寺528番地	※
第53	高田公民館	小田原市高田199番地	※
第54	鴨宮公民館	小田原市鴨宮709番地	※

(第6投票区は平成15年の衆議院議員総選挙から第5投票区に統合)

(4) 期日前投票所調

建物の名称	所在地	投票期間及び投票時間
小田原市役所 談話ロビー	小田原市荻窪300番地	4月20日～4月25日 8時30分～20時
小田原市川東タウンセンター マロニエ エントランスホール	小田原市中里273番地の6	
小田原地下街 「HaRuNe 小田原」 うめまる広場	小田原市栄町一丁目1番7号	4月20日～4月25日 10時～20時

5 候補者の届出に関する調

(1) 候補者数調

候補者数	定数	競争率
31	28	1.11

()内の数字は女性

(2) 候補者の氏名等に関する調

※候補者氏名欄の()内には、通称使用認定がある場合に戸籍名を記載してあります。

届出 受理 番号	届 出 年月日	届出 の別	ふりがな 候補者の氏名	性 別	本 籍	住 所	生年月日 (満 歳)	党 派	職 業	新現 元別
1	平成27年 4月19日	本人 届出	鈴木 かずひろ (鈴木 和宏)	男	神奈川県	神奈川県小田原市 早川92番地	昭和44年 4月13日 (満46歳)	無所属	農 業	新
2	平成27年 4月19日	本人 届出	俵 鋼太郎 ()	男	神奈川県	神奈川県小田原市 南町3丁目7番12号	昭和35年 10月12日 (満54歳)	民主党	小田原市 議会議員	現
3	平成27年 4月19日	本人 届出	鈴木 よしのぶ (鈴木 美伸)	男	神奈川県	神奈川県小田原市 早川3丁目7番地の9	昭和27年 3月25日 (満63歳)	無所属	農 業	元
4	平成27年 4月19日	本人 届出	こまつ ひきのぶ 久信 (小松 久信)	男	東京都	神奈川県小田原市 久野728番地の16	昭和24年 3月29日 (満66歳)	公明党	小田原市 議会議員	現
5	平成27年 4月19日	本人 届出	鈴木 のりお (鈴木 紀雄)	男	神奈川県	神奈川県小田原市 浜町4丁目24番5号	昭和24年 2月6日 (満66歳)	無所属	小田原市 議会議員	現
6	平成27年 4月19日	本人 届出	井上 まさひこ (井上 昌彦)	男	神奈川県	神奈川県小田原市 栄町3丁目8番10号	昭和39年 10月6日 (満50歳)	無所属	会社役員	現
7	平成27年 4月19日	本人 届出	しのはら ひろし 弘 (篠原 弘)	男	神奈川県	神奈川県小田原市 小台322番地の5	昭和26年 11月16日 (満63歳)	無所属	無 職	新
8	平成27年 4月19日	本人 届出	きむら まさひこ 正彦 (木村 正彦)	男	神奈川県	神奈川県小田原市 矢作374番地	昭和22年 2月15日 (満68歳)	無所属	小田原市 議会議員	現
9	平成27年 4月19日	本人 届出	たなか りえ子 りえ子 (田中 利恵子)	女	神奈川県	神奈川県小田原市 扇町1丁目6番2号	昭和28年 10月4日 (満61歳)	日 本 共産党	小田原市 議会議員	現
10	平成27年 4月19日	本人 届出	かとう ひとし 仁司 ()	男	神奈川県	神奈川県小田原市 中村原400番地	昭和36年 10月24日 (満53歳)	無所属	小田原市 議会議員	現
11	平成27年 4月19日	本人 届出	かんべ ひでのり ひでのり (神戸 秀典)	男	神奈川県	神奈川県小田原市 国府津4丁目4番28 -303号 ビューハイツ国府津	昭和47年 4月17日 (満43歳)	無所属	(有)ヒノデ 代表 取締役	新
12	平成27年 4月19日	本人 届出	いはら よしお よしお (井原 義雄)	男	神奈川県	神奈川県小田原市 中里30番地の6	昭和29年 6月10日 (満60歳)	無所属	小田原市 議会議員	現
13	平成27年 4月19日	本人 届出	ささき ナオミ ナオミ (佐々木 奈保美)	女	東京都	神奈川県小田原市 鴨宮831番地の7	昭和44年 9月28日 (満45歳)	無所属	学習塾 経 営	現

届出 受理 番号	届 出 年月日	届出 の別	ふりがな 候補者の氏名	性 別	本 籍	住 所	生年月日 (満 歳)	党 派	職 業	新現 元別
14	平成27年 4月19日	本人 届出	よう たか子 (楊 隆子)	女	神奈川県	神奈川県小田原市 酒匂2丁目41番 33号	昭和39年 3月22日 (満51歳)	公明党	小田原市 議会議員	現
15	平成27年 4月19日	本人 届出	せきの 関野 たかし (関野 隆司)	男	神奈川県	神奈川県小田原市 曾我岸90番地	昭和22年 11月25日 (満67歳)	日 本 共産党	農 業	現
16	平成27年 4月19日	本人 届出	おおかわ 大川 ゆたか (大川 裕)	男	神奈川県	神奈川県小田原市 扇町2丁目14番 16号	昭和39年 10月1日 (満50歳)	無所属	染物業	現
17	平成27年 4月19日	本人 届出	よしだ 吉田 ふくじ (吉田 福治)	男	神奈川県	神奈川県小田原市 南鴨宮3丁目9番 8号	昭和30年 2月3日 (満60歳)	日 本 共産党	政党職員	新
18	平成27年 4月19日	本人 届出	かわさき 川崎 まさかず (川崎 雅一)	男	神奈川県	神奈川県小田原市 西大友420番地	昭和44年 6月4日 (満45歳)	無所属	自営業	新
19	平成27年 4月19日	本人 届出	かみなが 神永 四郎 ()	男	神奈川県	神奈川県小田原市 南町1丁目8番23号	昭和26年 9月15日 (満63歳)	無所属	小田原市 議会議員	現
20	平成27年 4月19日	本人 届出	いわさき 岩崎 洋一 ()	男	東京都	神奈川県小田原市 飯泉659番地の11	昭和39年 5月18日 (満50歳)	無所属	自営業	新
21	平成27年 4月19日	本人 届出	やすの 安野 ゆう子 (安野 裕子)	女	神奈川県	神奈川県小田原市 下堀133番地の17	昭和24年 9月24日 (満65歳)	無所属	小田原市 議会議員	現
22	平成27年 4月19日	本人 届出	すずき 鈴木 あつこ (鈴木 敦子)	女	神奈川県	神奈川県小田原市 根府川185番地	昭和38年 9月11日 (満51歳)	無所属	小田原市 議会議員	現
23	平成27年 4月19日	本人 届出	あんどう たかお 孝雄 (安藤 孝雄)	男	神奈川県	神奈川県小田原市 本町3丁目14番4号	昭和25年 11月10日 (満64歳)	無所属	小田原市 議会議員	現
24	平成27年 4月19日	本人 届出	のきか 野坂 みのる (野坂 稔)	男	神奈川県	神奈川県小田原市 下大井350番地の4	昭和20年 8月8日 (満69歳)	無所属	農 業	現
25	平成27年 4月19日	本人 届出	ほそだ つねお 常夫 (細田 常夫)	男	神奈川県	神奈川県小田原市 小八幡1丁目11番 9号	昭和6年 2月11日 (満84歳)	無所属	会社顧問	現
26	平成27年 4月19日	本人 届出	あきの 浅野 しょうた (浅野 彰太)	男	神奈川県	神奈川県小田原市 栢山671番地の1 プロムナード岡部 II102	昭和52年 7月3日 (満37歳)	無所属	飲食業	新
27	平成27年 4月19日	本人 届出	いまむら 今村 洋一 ()	男	神奈川県	神奈川県小田原市 飯田岡5番地	昭和31年 7月19日 (満58歳)	公明党	小田原市 議会議員	現
28	平成27年 4月19日	本人 届出	たけまつ ただし 武松 忠 ()	男	神奈川県	神奈川県小田原市 小八幡3丁目4番 40号	昭和40年 8月9日 (満49歳)	無所属	小田原市 議会議員	現
29	平成27年 4月19日	本人 届出	おくやま 奥山 こうじろう (奥山 孝二郎)	男	神奈川県	神奈川県小田原市 東町1丁目9番16号	昭和33年 2月24日 (満57歳)	公明党	会社顧問	現

届出 受理 番号	届出 年月日	届出 の別	ふりがな 候補者の氏名	性 別	本籍	住 所	生年月日 (満 歳)	党 派	職 業	新現 元別
30	平成27年 4月19日	本人 届出	おおむら まなが 大村 学 ()	男	神奈川県	神奈川県小田原市 飯田岡346番地の 10	昭和37年 8月7日 (満52歳)	無所属	自営業	現
31	平成27年 4月19日	本人 届出	みかみ 三上 しんいち (三上 眞一)	男	神奈川県	神奈川県小田原市 飯田岡224番地の 16	昭和36年 11月25日 (満53歳)	無所属	会社員	新

6 開票結果に関する調

(1) 投票総数・有効投票数及び無効投票数に関する調

有効又は無効と決定した投票調	有効と決定したもの	一般有効投票		65,471
		法第68条の2 該当のもの	第1項の同一の氏名、氏又は 名のみを記載したもの	16
			第4項により按分したもの	15,998
			いずれの候補者にも属しない もの(按分による切捨て)	0,002
		(イ) 計		65,487
	(ロ) 無効投票		1,029	
	無効投票の内訳	所定の用紙を用いないもの		0
		候補者でない者又は候補者となることができない者の氏名を記載したもの		45
		2人以上の候補者の氏名を記載したもの		0
		被選挙権のない候補者の氏名を記載したもの		0
		候補者の氏名のほか、他事を記載したもの		4
		候補者の氏名を自書しないもの		0
		候補者の何人を記載したかを確認し難いもの		98
		白紙投票		583
単に雑事を記載したもの		195		
単に記号、符号を記載したもの		104		
(イ) + (ロ) 投票総数			66,516	
(ハ) 持帰りと思われる票			0	
(ニ) 不受理と決定した票			0	
(イ) + (ロ) + (ハ) + (ニ) 投票した者の数			66,516	

(2) 時刻別候補者得票数に関する調

得票順	党派	氏名	22時00分	22時30分	23時00分	23時20分 (最終)	当落
1	公明党	よう たか子	400	2,800	3,400	3,491	当
2	無所属	神戸 ひでのり	400	1,400	3,400	3,480	当
3	無所属	大村 学	600	2,600	3,200	3,327	当
4	無所属	大川 ゆたか	600	2,000	3,000	3,191	当
5	公明党	今村 洋一	600	2,200	2,800	2,831	当
6	公明党	こまつ 久信	600	2,000	2,600	2,775	当
7	公明党	奥山 こうじろう	400	2,200	2,600	2,743	当
8	無所属	鈴木 かずひろ	200	1,400	2,600	2,688.045	当
9	無所属	武松 忠	200	1,600	2,600	2,646	当
10	日本共産党	田中 りえ子	0	2,200	2,400	2,515	当
11	無所属	佐々木 ナオミ	200	1,200	2,400	2,457	当
12	無所属	鈴木 あつこ	200	1,800	2,400	2,431.564	当
13	無所属	安野 ゆう子	0	1,000	2,200	2,282	当
14	民主党	俵 鋼太郎	200	1,000	2,200	2,272	当
15	日本共産党	関野 たかし	200	1,600	2,200	2,248	当
16	無所属	加藤 仁司	400	600	2,000	2,171	当
17	無所属	しのはら 弘	0	1,400	2,000	2,135	当
18	無所属	あんどう 孝雄	600	1,600	2,000	2,026	当
19	無所属	井原 よしお	400	1,400	1,800	1,888	当
20	無所属	野坂 みのる	0	1,200	1,800	1,814	当
21	日本共産党	吉田 ふくじ	0	1,200	1,600	1,729	当
22	無所属	鈴木 よしのぶ	0	800	1,600	1,708.206	当
23	無所属	鈴木 のりお	0	1,000	1,600	1,696.183	当
24	無所属	きむら 正彦	200	600	1,600	1,619	当
25	無所属	井上 まさひこ	400	800	1,400	1,498	当

得票順	党派	氏名	22時00分	22時30分	23時00分	23時20分 (最終)	当落
26	無所属	神永 四郎	200	400	1,400	1,468	当
27	無所属	浅野 しょうた	400	600	1,200	1,356	当
28	無所属	ほそだ 常夫	200	800	1,200	1,326	当
29	無所属	川崎 まさかず	200	400	800	968	落
30	無所属	岩崎 洋一	0	200	200	383	落
31	無所属	三上 しんいち	0	200	200	324	落
合計		開票数	7,800	40,200	62,400	65,487	/
		開票率	11.73	60.44	93.81	100.00	

[備考] 有効投票総数 65,487 得票数 65,486.998 按分による切捨て 0.002

$$\text{法定得票数} = \frac{\text{有効投票総数}}{\text{議員定数}} \times \frac{1}{4} = \frac{65,487 \text{票}}{28 \text{人}} \times \frac{1}{4} \doteq 585 \text{票}$$

$$\text{供託金没収点} = \frac{\text{有効投票総数}}{\text{議員定数}} \times \frac{1}{10} = \frac{65,487 \text{票}}{28 \text{人}} \times \frac{1}{10} \doteq 234 \text{票}$$

(3) 候補者得票数及び当選回数調

氏名	党派	得票数	当落	当選回数
よう たか子	公明党	3,491	当	2
神戸 ひでのり	無所属	3,480	当	1
大村 学	無所属	3,327	当	3
大川 ゆたか	無所属	3,191	当	2
今村 洋一	公明党	2,831	当	6
こまつ 久信	公明党	2,775	当	7
奥山 こうじろう	公明党	2,743	当	4
鈴木 かずひろ	無所属	2,688.045	当	1
武松 忠	無所属	2,646	当	5
田中 りえ子	日本共産党	2,515	当	5
佐々木 ナオミ	無所属	2,457	当	3
鈴木 あつこ	無所属	2,431.564	当	2
安野 ゆう子	無所属	2,282	当	4
俵 鋼太郎	民主党	2,272	当	3
関野 たかし	日本共産党	2,248	当	7
加藤 仁司	無所属	2,171	当	6
しのはら 弘	無所属	2,135	当	1
あんど う 孝雄	無所属	2,026	当	2
井原 よしお	無所属	1,888	当	5
野坂 みのる	無所属	1,814	当	2
吉田 ふくじ	日本共産党	1,729	当	1
鈴木 よしのぶ	無所属	1,708.206	当	4
鈴木 のりお	無所属	1,696.183	当	2
きむら 正彦	無所属	1,619	当	2
井上 まさひこ	無所属	1,498	当	2
神永 四郎	無所属	1,468	当	2
浅野 しょうた	無所属	1,356	当	1
ほそだ 常夫	無所属	1,326	当	10
川崎 まさかず	無所属	968	落	-

氏 名	党 派	得 票 数	当 落	当 選 回 数
岩 崎 洋 一	無 所 属	3 8 3	落	—
三 上 しんいち	無 所 属	3 2 4	落	—

(4) 党派別得票数調

党 派	得 票 数	得 票 率 (%)	立候補者数	当選者数
自 由 民 主 党	—	—	—	—
民 主 党	2, 272	3. 47	1(0)	1(0)
公 明 党	11, 840	18. 08	4(1)	4(1)
日 本 共 産 党	6, 492	9. 91	3(1)	3(1)
維 新 の 党	—	—	—	—
社 会 民 主 党	—	—	—	—
生 活 の 党	—	—	—	—
次 世 代 の 党	—	—	—	—
諸 派	—	—	—	—
無 所 属	44, 882. 998	68. 54	23(3)	20(3)
合 計	65, 486. 998	100. 00		

() 内の数字は女性

(5) 選挙会場調

開 票 所 の 名 称	所 在 地	備 考
小田原市総合文化体育館 小田原アリーナ・サブアリーナ	小田原市中曾根263番地	開票・選挙会

7 当選人に関する調

(1) 党派別当選人数に関する調

自由民主党	民主党	公明党	日本共産党	維新の党	社会民主党	生活の党	次世代の党	諸派	無所属	合計
	1	4 (1)	3 (1)	—	—	—	—	—	20 (3)	28 (5)

() 内の数字は女性

(2) 党派別新現元別当選人数に関する調

党派 新現元別	自由民主党	民主党	公明党	日本共産党	維新の党	社会民主党	生活の党	次世代の党	諸派	無所属	合計
新	—	—	—	—	—	—	—	—	—	6	6
現	—	1	4 (1)	3 (1)	—	—	—	—	—	14 (3)	22 (5)
元	—	—	—	—	—	—	—	—	—	—	—
計	—	1	4 (1)	3 (1)	—	—	—	—	—	20 (3)	28 (5)

() 内の数字は女性

(3) 年齢別当選人数に関する調

25歳以上 30歳未満	30歳以上 35歳未満	35歳以上 40歳未満	40歳以上 45歳未満	45歳以上 50歳未満	50歳以上 55歳未満	55歳以上 60歳未満	60歳以上 65歳未満	65歳以上 70歳未満	70歳以上	合計	最高年齢	最低年齢	平均年齢
—	—	1	1	3	7	3	7	5	1	28	84	41	58

(4) 職業別当選人数に関する調

教育家	宗教家	商業	鉱工業	農林業	水産業	弁護士 (弁理士を含む)	会計士 (税理士を含む)	医師 (歯科医を含む)	薬剤師	著述業	出版業	記者	会社員 (重役を含む)	政党役員	団体役員	その他の職業	無職	合計
1	0	3	0	4	0	0	0	0	0	0	0	0	0	1	4	14	1	28

(5) 落選人に関する調

定数	候補者	定数に対する 候補者数の 比率	落選人 選数	落選人数の内訳		
				法第95条第1項 ただし書の法定 得票数に達した者 の数	法第95条第1項 ただし書の法定 得票数に達しない 者の数	左記のうち法第93 条第1項の得票数 に達しない者の数
28	31	1.11	3	1	2	0

8 繰上補充に関する調

(1) 繰上補充の理由等調

繰上補充すべき人員	繰上補充すべき理由
1名	平成27年6月9日に市議会議員 野坂 稔氏が逝去され、1人の欠員が生じたため

(2) 当選人に関する調

党派	氏名	得票数	法定得票数
無所属	川崎 まさかず	968	585

(3) 選挙会場調

選挙会場の名称	所在地
小田原市生涯学習センターけやき 大会議室	小田原市荻窪300番地

(4) 繰上補充の選挙会の日時等調

日時	出席者		備考
6月30日(火) 午後7時	選挙長	小澤 芳信	
	選挙立会人	大川 実	無所属
		川口 智	無所属
		持田 芳雄	無所属
		湯川 昇生	公明党
		木村 文雄	無所属
		田中 宣幸	公明党
		八ヶ代 雅人	無所属

9 選挙公営に関する調

(1) 個人演説会の会場数に関する調

法第161条第1項第1号の学校及び公民館		法第161条第1項第2号の公会堂		法第161条第1項第3号の選挙管理委員会の指定した施設				合計
学校	公民館	公会堂	社寺	農業協同組合	商工会議所	その他	計	
36	0	1	0	0	0	9	0	46

(2) 個人演説会の会場使用に関する調

法第161条第1項第1号の学校及び公民館		法第161条第1項第2号の公会堂		法第161条第1項第3号の選挙管理委員会の指定した施設		合計	
公費負担	候補者負担	公費負担	候補者負担	公費負担	候補者負担	公費負担	候補者負担
0	0	0	0	1	0	1	0

(3) 選挙公報発行に関する調

公報掲載申請期限	印刷から配布までの所要日数			印刷部数	配布世帯数 (新聞折込部数)	公報1部当たり印刷費(用紙代を含む)
	印刷に要した日数	各世帯に配布を完了するまでに要した日数	計			
4月19日	1日	3日	4日	76,000部	69,000部	8.1円

(4) ポスター掲示場に関する調

投票区の選挙人名簿登録者数	1千人未満			1千人以上5千人未満			5千人以上1万人未満		1万人以上	計	
	2km ² 未満	2km ² 以上4km ² 未満	4km ² 以上8km ² 未満	4km ² 未満	4km ² 以上8km ² 未満	8km ² 以上	4km ² 未満	4km ² 以上	4km ² 未満		
投票所数	2	0	4	0	36	4	1	6	0	0	53
掲示場設置数	9	0	12	0	263	35	10	50	0	0	379

(5) ポスター掲示場設置に関する調

新設した掲示場数		既設のものを再使用した掲示場数		レンタル器材を使用した恒久的掲示場	合計
恒久的掲示場	恒久的掲示場以外の掲示場	恒久的掲示場	恒久的掲示場以外の掲示場		
0	379	0	0	0	379

(6) 候補者別選挙運動費用の公費負担額に関する調

(単位：円)

候補者氏名	選挙運動用自動車				選挙運動用 ポスター	公費負担額 合計
	一般運送契約 (ハイヤー方式)	個別契約				
		自動車の借入	燃料の供給	運転手の雇用		
浅野彰太	—	—	—	—	495,353	495,353
安藤孝雄	—	88,200	10,220	87,500	416,900	602,820
井上昌彦	—	107,100	—	87,500	454,800	649,400
井原義雄	—	100,100	—	87,500	492,700	680,300
今村洋一	—	65,877	—	—	379,000	444,877
岩崎洋一	—	—	17,536	—	—	17,536
大川裕	451,500	—	—	—	246,350	697,850
大村学	451,500	—	—	—	495,353	946,853
奥山孝二郎	—	107,100	—	—	379,000	486,100
加藤仁司	—	—	—	—	495,353	495,353
神永四郎	—	—	10,745	87,500	495,353	593,598
川崎雅一	—	—	—	—	291,830	291,830
神戸秀典	—	107,100	11,760	87,500	492,700	699,060
木村正彦	—	107,100	13,364	87,500	477,540	685,504
小松久信	—	54,432	—	—	379,000	433,432
佐々木奈保美	—	107,100	10,049	87,500	491,184	695,833
篠原弘	—	107,100	7,830	87,500	454,800	657,230
鈴木敦子	—	107,100	12,033	87,500	409,320	615,953
鈴木和宏	—	107,100	8,365	50,000	454,042	619,507
鈴木紀雄	—	100,100	12,139	87,500	409,320	609,059
鈴木美伸	—	107,100	18,573	87,500	495,353	708,526
関野隆司	—	59,388	12,962	87,500	170,550	330,400
武松忠	—	—	—	87,500	495,353	582,853
田中利恵子	—	107,100	10,780	87,500	170,550	375,930

候補者氏名	選挙運動用自動車				選挙運動用 ポスター	公費負担額 合計
	一般運送契約 (ハイヤー方式)	個別契約				
		自動車の借入	燃料の供給	運転手の雇用		
俵 鋼太郎	—	107,100	—	87,500	416,900	611,500
野 坂 稔	—	107,100	11,047	87,500	495,353	701,000
細 田 常夫	—	107,100	12,740	70,000	430,923	620,763
三 上 眞一	—	98,000	—	—	409,320	507,320
安 野 裕子	—	63,714	15,244	87,500	495,353	661,811
楊 隆 子	—	105,000	9,576	—	379,000	493,576
吉 田 福治	—	107,100	13,009	87,500	170,550	378,159
合 計	903,000	2,234,211	217,972	1,695,000	12,339,103	17,389,286
条件限度額	① 451,500	—	—	—	⑤ 495,353	946,853
	—	② 107,100	③ 51,450	④ 87,500		741,403

条例限度額算出根拠

① $64,500円 \times 7日 = 451,500円$

② $15,300円 \times 7日 = 107,100円$

③ $7,350円 \times 7日 = 51,450円$

④ $12,500円 \times 7日 = 87,500円$

⑤ ポスター作成単価 $301,875円 + (510円48銭 \times 379箇所) \div 379箇所 = 1,307円$

$1,307円 \times 379枚 = 495,353円$

10 選挙運動に関する収支

(1) 選挙運動費用に関する支出金額の制限額等に関する調

支出制限額	候補者の支出最多額	候補者の支出最少額	候補者の支出平均額
5,077,400 円	2,261,439 円	2,671 円	1,123,516 円

(2) 公職の候補者の選挙運動に関する収支調

候補者氏名	寄附及び収入の 総額 (円)	支出の総額 (円)	出納責任者	報告書の 受理月日	報告期間
浅野 彰太	300,000	681,004	多賀 愛	5/11	3/28~ 4/21
安藤 孝雄	1,855,000	2,261,439	齋藤 雄次	5/11	3/ 4~ 5/11
井上 昌彦	438,000	711,820	井上 悦子	5/11	2/ 4~ 5/11
井原 義雄	2,578,000	1,956,241	林 繁	5/ 8	11/ 1~ 5/ 7
今村 洋一	810,000	1,110,979	藤尾 洋一	5/ 7	3/30~ 4/28
岩崎 洋一	2,671	2,671	岩崎 洋一	5/11	4/16~ 5/11
大川 裕	1,620,000	1,025,368	大川 美保	5/ 8	3/ 8~ 4/28
大村 学	1,613,000	1,340,108	大村 学	5/11	2/24~ 5/ 8
奥山 孝二郎	1,651,000	1,590,106	近藤 克明	5/ 8	3/18~ 5/11
加藤 仁司	960,000	870,643	加藤 史子	5/ 8 5/18	3/ 3~ 4/25 4/26~ 5/18
神永 四郎	1,398,000	830,579	神永 木美代	5/10	3/29~ 5/ 9
川崎 雅一	546,000	404,377	川崎 真理子	5/11	4/ 1~ 5/11
神戸 秀典	1,872,000	1,729,618	船山 修	5/11 5/18 5/29	4/ 1~ 5/11 5/12~ 5/18 5/19~ 5/28
木村 正彦	1,385,000	1,468,038	木村 久子	5/11	3/ 7~ 5/11
小松 久信	1,216,942	1,595,942	辻 澄夫	5/11	3/27~ 4/30
佐々木 奈保美	1,036,477	1,511,241	加藤 雅子	5/11 5/21	11/ 1~ 5/11 5/12~ 5/20
篠原 弘	1,240,000	946,849	篠原 祐子	5/11	3/ 1~ 5/11
鈴木 敦子	418,000	738,661	熊谷 芳子	5/11	4/ 9~ 5/ 7
鈴木 和宏	1,500,000	1,154,956	太田 順子	5/11	2/ 1~ 4/25
鈴木 紀雄	638,000	877,245	鈴木 冬茂子	5/ 7 5/20	4/ 7~ 5/ 7 5/ 8~ 5/20
鈴木 美伸	369,000	750,705	鈴木 秀子	5/11	4/ 1~ 5/ 6
関野 隆司	980,000	658,148	西村 弘	5/11	4/ 5~ 5/11

候補者氏名	寄附及び収入の 総額 (円)	支出の総額 (円)	出納責任者	報告書の 受理月日	報告期間
武 松 忠	656,310	1,151,663	武 松 晃 子	5/ 7 5/21	3/ 1～ 5/ 6 5/ 7～ 5/20
田 中 利恵子	1,235,000	852,598	青 柳 勇	5/ 8 5/20	2/28～ 5/ 7 5/ 8～ 5/20
俵 鋼太郎	600,000	687,697	長 塚 隆	5/11	4/11～ 5/11
野 坂 稔	653,000	965,414	野 坂 道 代	5/11 5/29	1/21～ 5/11 5/12～ 5/29
細 田 常 夫	885,000	2,026,408	雨 宮 桂 子	5/11 5/21	4/10～ 5/11 5/12～ 5/20
三 上 眞 一	455,000	692,492	三 上 眞 一	5/11	4/ 9～ 5/11
安 野 裕 子	1,325,200	1,700,746	安 野 兼 司	5/11 6/ 3	1/ 8～ 5/11 5/12～ 5/27
楊 隆 子	1,215,107	1,594,107	山 本 恵 子	5/11	3/19～ 4/27
吉 田 福 治	1,285,600	941,148	植 田 龍 男	5/11	3/15～ 5/11
合 計	32,737,307	34,829,011			

※ 報告書の受理年月日並びに報告期間の欄が2段のものは、第2回の報告のあったもの。
3段のものは、第3回の報告のあったもの。

11 選挙の管理及び執行関係者調

(1) 選挙管理委員会委員調

職名	氏名
委員長	高松民吉
委員長職務代理者	尾崎和敏
委員	鈴木榮子
委員	小澤芳信

(2) 投票管理者及び同職務代理者調

投票区	投票管理者	投票管理者 職務代理者	投票区	投票管理者	投票管理者 職務代理者
1	栢沼教勝	山崎正裕	29	常盤敏伸	本多博明
2	鈴木一夫	安藤真二	30	瀬戸浩	内田充俊
3	田口孝一	高瀬聖	31	石井敏文	中井将雄
4	飯田義一	大川博之	32	鈴木基生	片野徳教
5	藤澤隆則	渡邊史朗	33	渡辺亘彦	川瀬俊雅
7	飯澤昭彦	松井和重	34	内田文明	小薮正裕
8	市川慶一	中村哲夫	35	梶塚毅	保科一徳
9	笹井英明	渋谷晃	36	向笠勝彦	渡邊弘二
10	奥津公也	植田努	37	吉川和男	石井園子
11	小川均	山口一哉	38	鈴木一彰	蓑宮康之
12	早川潔	村越健二	39	大津利明	三樹栄
13	松浦仁	筒井孝博	40	内野好則	鳥居博隆
14	金子明弘	福田正徳	41	多田功	脇純一
15	北村克巳	下川和典	42	秋澤和典	大野主真
16	一寸木孝幸	濱野智美	43	志澤晃	大曾根一裕
17	津田剛	岡田夏十	44	秋澤憲彦	原田敦
18	若林紀夫	菅野孝一	45	戸倉篤	百瀬浩一
19	青木一実	鈴木一弘	46	杉本将章	片野宏泰
20	手塚満	吉澤元克	47	大島慎一	石塚宣一
21	吉田宏臣	杉崎友二	48	吉田文幸	穂谷野晃
22	田中稔哉	二見晃司	49	隅田俊幸	山崎正
23	鈴木正義	岩永修	50	曾我泰	井田智明
24	竹井尚久	八田善幸	51	石川雅明	小澤裕
25	佐次安一	府川一彦	52	佐藤和広	和田正樹
26	吉野浩二	山崎敏博	53	志村康次	横山浩史
27	下澤伸也	橋本涉	54	瀬戸英樹	諸星達也
28	杉山則雄	杉山和人			

(3) 投票立会人調

投票区	氏 名		投票区	氏 名	
1	松下 弘	高梨 保夫	29	佐藤 哲男	関野 英夫
2	土谷 正光	杉山 光義	30	川口 博三	木村 宗嗣
3	飯田 和男	池田 尚文	31	山田 満裕	名田 和正
4	岩本 辰男	萩原 敏行	32	野地 賢二	阿達 弘之
5	瀬戸 充	山崎 時子	33	田中 一吉	大川 憲治
7	曾我 和夫	藤井 秀延	34	長崎 源市	塩海 一男
8	濱寄 政廣	市川 初江	35	須藤 光雄	原田 憲彦
9	磯崎 透	伊東 秀敏	36	矢郷 昌行	中島 保彦
10	鈴木 實	中戸川 孝	37	松本 勇	松本 公子
11	土屋 桂一郎	金田 恭嗣	38	宮川 直史	山本 由美子
12	木村 貞雄	土屋 皓	39	高橋 照治	二見 甫彦
13	香川 輝夫	配島 勇	40	市川 勝敏	小澤 秀男
14	金子 穂積	岩崎 良春	41	椎野 禎章	遠藤 剛
15	湯川 増夫	齋藤 利男	42	池田 一也	駒澤 昭久
16	駿河 寛	田中 由香里	43	石井 好美	久保 幸司
17	野崎 忠	風間 孝男	44	武藤 道雄	瀧澤 昌克
18	山田 祝	大木 勇二	45	高橋 昇	椎野 輝夫
19	大坪 孝壽	小野 正男	46	川崎 功一	廣川 明
20	瀬戸 晃	梅津 恭二	47	佐藤 豊	萩原 一夫
21	澁川 一衛	小河 卓二	48	内海 勇	中野 武
22	相澤 廣悦	内田 静一	49	釧持 和明	皆木 規夫
23	原 照夫	楮木 美行	50	近藤 赳夫	高井 一義
24	窪田 寛	小澤 安久	51	青木 敏夫	石川 孝史
25	澤地 光春	細羽 英昭	52	吉葉 茂樹	廣重 知子
26	安樂 順之	小林 勳	53	沖山 明	粟飯島 美津久
27	中村 隆夫	佐宗 教安	54	高杉 昭廣	高橋 和之
28	門松 好克	小河 純吉			

(4) 期日前投票管理者及び同職務代理者調

職務を行う日	小田原市役所 談話ロビー		小田原市川東タウンセンター マロニエ エントランスホール		小田原地下街 「HaRuNe 小田原」うめまる広場	
	投票管理者	同職務代理者	投票管理者	同職務代理者	投票管理者	同職務代理者
4月18日(月)	北村 仁	鈴木 正紀	鈴木 雅樹	岩永 修	市川 嘉裕	本多 翔悟
4月19日(火)	高橋 万明	澤地 将斗	尾上 昭次	初瀬川 芳典	内田 清高	柳田 圭介
4月20日(水)	諏訪部 澄佳	山崎 かおり	石黒 寛久	保科 一徳	中島 明彦	磯崎 ゆきえ
4月21日(木)	杉崎 正明	神田 浩平	井上 治	森下 雄一	小澤 寛之	越野 聡
4月22日(金)	木村 昌史	福井 康文	横山 浩史	松田 浩二	竹縄 謙史	長島 秀実
4月23日(土)	北村 洋子	増田 えり奈	弓削 並木	秋山 達彦	内田 彰	渡邊 和浩

(5) 期日前投票立会人調

月日	立会時間	小田原市役所 談話ロビー	小田原市川東タウンセンター マロニエ エントランスホール	小田原地下街 「HaRuNe 小田原」うめまる広場
4月20日 (月)	午前8時30分から 午後2時15分まで	木村 貞雄	岩田 千恵子	奥津 裕
		本多 英雄	志村 善治	上原 宏平
	午後2時15分から 午後8時まで	鈴木 實	関野 次男	伊東 秀敏
		二見 甫彦	小河 純吉	伊豆川 毅
4月21日 (火)	午前8時30分から 午後2時15分まで	窪田 寛	近藤 義栄	譲原 平海
		小澤 勝	井藤 英一	田丸 勇雄
	午後2時15分から 午後8時まで	木村 秀昭	川口 博三	浅岡 綽
		立木 博光	湯川 菊雄	額田 忠
4月22日 (水)	午前8時30分から 午後2時15分まで	窪田 寛	川瀬 貴美子	内田 雅裕
		市川 初江	中村 雅子	田丸 勇雄
	午後2時15分から 午後8時まで	瀬戸 勇	杉崎 勲	山崎 時子
		高橋 克守	水野 宏	額田 忠
4月23日 (木)	午前8時30分から 午後2時15分まで	堀内 貞治	中村 雅子	瀬戸 充
		皆木 輝昭	岩田 千恵子	上原 宏平
	午後2時15分から 午後8時まで	松本 勇	小宮 清隆	浦井 貫之
		鈴木 實	本多 茂	伊豆川 毅
4月24日 (金)	午前8時30分から 午後2時15分まで	宮本 多喜子	川瀬 貴美子	高橋 孝一
		駿河 寛	岩田 千恵子	鈴木 幸一
	午後2時15分から 午後8時まで	中島 保彦	瀬戸 勇	島田 文子
		木村 秀昭	佐藤 勝則	額田 忠
4月25日 (土)	午前8時30分から 午後2時15分まで	櫻木 齋	金井 保江	深野 彰
		峯尾 茂明	大友 昭夫	熊坂 太郎
	午後2時15分から 午後8時まで	市川 勇	剣持 清和	浅岡 綽
		内田 雅裕	和田 要一郎	額田 忠

(6) 投票管理者、投票立会人及び投票事務従事者数に関する調

区分	投票所数	投票管理者				投票立会人	投票事務従事者			
		投票管理者	投票管理者職務代理者	臨時に職務を管掌したものの	計		選挙管理委員会書記	市職員	その他	計
期日前投票	3	18	0	0	18	57	0	18	117	135
当日投票	53	53	0	0	53	106	6	227	151	384

(7) 選挙長及び同職務代理者調

選挙長	選挙長職務代理者
小澤芳信	尾崎和敏

(8) 選挙立会人調

氏名	届出をした候補者	
	党派	氏名
大川 実	無所属	大川 ゆたか
山口 和也	無所属	井原 よしお
川口 智	無所属	大村 学
持田 芳雄	無所属	鈴木 よしのぶ
湯川 昇生	公明党	今村 洋一
木村 文雄	無所属	きむら 正彦
田中 宣幸	公明党	奥山 こうじろう
八ヶ代 雅人	無所属	神戸 ひでのり

(9) 選挙会及び選挙会事務従事者数に関する調

選挙長				選挙会事務従事者			
選挙長	職務代理者	臨時に職務を管掌したものの	計	選挙管理委員会書記	市職員	その他	計
1	0	0	1	6	177	0	183

(10) 選挙管理委員会事務局職員調

職名	氏名	備考
書記長	青木 孝二	専任
係長	藤野 秀憲	専任
主査	門松 博子	専任
主査	吉野 和彦	専任
主任	穂坂 堅太郎	専任
主任	府川 明弘	専任

平成27年4月26日

執行

小田原市議会議員選挙

選挙公報

小田原市選挙管理委員会

川崎まさかず

1. 地域経済の底上げ
 観光を軸とした地場産業の振興
 まちの更なるブランディング
 地域の生活を支える商店街の支援
 国・県と連携した地方創生策の推進

2. 教育環境の整備
 「教育の質」の向上
 「食育」の推進

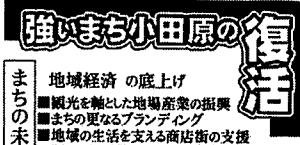
3. 次代を担う青少年の育成環境の充実
 世代を超えた人の繋がりがある青少年事業の推進
 将来のまちを担う人材の育成

4. 生活基盤としての社会インフラの整備
 まちの動脈である道路・橋などの計画的整備
 公共施設の効率的な運営

5. 人口減少社会への挑戦
 人口減少を踏まえた将来の地域の基盤づくり
 様々な子育て支援



川崎まさかず



強いまち小田原の復活

まちの未来を確かなものにするための布石

1. 地域経済の底上げ
 観光を軸とした地場産業の振興
 まちの更なるブランディング
 地域の生活を支える商店街の支援
 国・県と連携した地方創生策の推進

2. 教育環境の整備
 「教育の質」の向上
 「食育」の推進

3. 次代を担う青少年の育成環境の充実
 世代を超えた人の繋がりがある青少年事業の推進
 将来のまちを担う人材の育成

4. 生活基盤としての社会インフラの整備
 まちの動脈である道路・橋などの計画的整備
 公共施設の効率的な運営

5. 人口減少社会への挑戦
 人口減少を踏まえた将来の地域の基盤づくり
 様々な子育て支援



おおかわ 無所属 自民党推薦

大川 たくひろ

(50歳)

大好きな故郷のために



「経済」が「もっと」活気あるまち

- 観光産業の活性化策を打ち出し、交流人口の増加を図る
- 【北条五代】で、小田原を大河ドラマの舞台に
- 習志野線にシリアス（無気味）脱走を実現
- 観光巡回バス、レンタサイクルを復活し、身近で楽しみやすいまち

「子育て」が「もっと」手厚いまち

- 中学生までの延長保育制度
- 年齢差に関係なく3歳以上の保育料無料化
- 保育時間を充実させ、女性の社会進出を促す
- 子育て支援の推進

「福祉」が「もっと」元気に暮らすまち

- 高齢者の生活を支える健康促進事業の創出
- 子育てと高齢者、観光ガイドやウォーキング大会
- 1年間の健康づくり、健康ポイント運用！ 未来のまちに



かんべ 無所属

神戸 けんじ

(43歳)

いのち輝く 小田原に!!

～少子・高齢化社会をのりきり 明るい未来をつくる～



やすの 無所属

安野 ゆづこ

- ☆安心して住み続けられるまち
- ☆子どもたちが健やかに成長できるまち
- ☆少子・高齢化社会を見据えた健全財政のまち
- ☆食・農・環境が運動した健康あふれるまち
- ☆市民活動を支援し、市民と行政が協働するまち
- ☆災害から命を守る

- 私の政治のモットー
1. 市民の感覚がどうか
 2. みんなの幸福につながるか
 3. 弱者に目が向けられているか
 4. 小田原の未来に役立つか

華徳先生の教え

小田原の魅力は歴史と文化にあります。特に郷土の偉人が二尊華徳先生が、江戸時代後半六百を超える現在の復興をなした仕掛けは現在の政治・経済・教育においてても大きな力を発揮します。小中校に銅像設置を、新を背負い本を愛する銅像は、勤労の精神の象徴です。人生の早い時期に華徳先生を知ることは立派な大人になる人生の糧を得る人になります。夢を届ける努力を創意工夫を重ねる精神を育む教育が必要です。道徳教育を必ずアスリート応援の力としてドラマチックをあげます。先生のお話を増やします。



三上しんいち

五輪を知ることは立派な大人になる人生の糧を得る人になります。夢を届ける努力を創意工夫を重ねる精神を育む教育が必要です。道徳教育を必ずアスリート応援の力としてドラマチックをあげます。先生のお話を増やします。

未来をみつめ明日をつくる

市民の声

羅針盤

私のまちづくり はじめの一歩



しのはらひろ

- 子どもを育むまちづくり
- 小児医療助成(通院分)を中学生まで拡充
 - 幼稚園・学校放課後のエアコン設置とトイレの洋式化
 - 少人数学級(40人未満)の拡大
 - 部活動外部指導者の積極的な活用
 - 青少年をサイバー犯罪から守る
- 健やかに安らぎまちづくり
- 小地域福祉活動への積極的な支援(見守り活動)
 - 高齢者サロンづくり、地域防災力の強化
 - 東京オリンピック・パラリンピックキャンプ誘致事業の推進
- 活気あふれるまちづくり
- 自治会加入率の向上
 - 生連スポーツの振興
 - 室内アールの建設
 - 商店街の活性化
 - 地場産業の振興

勇気と決断
そして責任を。



ほそだた 常夫

昭和六年二月十一日生

84歳

10回の挑戦で、市民に信頼される市政を確立し地域環境の改善と公共福祉事業にお役に立つ施策を貫きます。

- 専修大学経済学部卒業
- 小田原市議会議員9期当選
- 議会運営委員・建設経済常任委員
- 下水道運営審議会会長
- 都市計画審議会委員
- 卸売市場審議会会長

推薦者：衆議院議員 細田博之
 元国鉄総裁 仁杉 巖
 小田原駅鉄道五社会
 (JR東日本、JR東海、小田急、
 電鉄、箱根登山、伊豆箱根)

～みんな元気で幸せに
笑顔の小田原を！

みなさまとの約束

- 福祉・防災・子育て**
 - 人口減少対策の推進(結婚、出産、多子世帯などの支援)
 - 高齢者支援体制の充実
 - 子ども・子育て支援制度策定と待機児童の解消
 - 自然災害(地震・台風やリウマチなど)に対する防災体制の強化
- 観光・商業振興**
 - 東京オリンピック・パラリンピックを見据えた観光資源の発掘
 - 小田原駅周辺活性化の推進(店舗の発掘とS&S誘導など)
 - 地域経済活性化のための企業誘致の促進
- 自然環境の維持保全・都市基盤**
 - 緑地や自然環境の維持と地産地消の推進(産地拡大)
 - 農林漁業の振興
 - 市道400道路維持(県大塚一宮線沿線の推進)
- 議会改革・広域行政**
 - 議会改革(議会報告会の充実、定数削減、報酬の引下げなど)の推進
 - 中核市への移行と市町合併の促進



無所属

野坂 みのる

市民の皆様の声を市政にしっかりと届けます！



いわばやし 無所属

岩崎 洋一

この選挙公報は、候補者から提出された原稿をそのまま写真製版によって印刷したものです。

