

令和3年10月31日 執行

第49回 衆議院議員総選挙
第25回 最高裁判所裁判官国民審査

結 果 調

小田原市選挙管理委員会

は し が き

この結果調は、令和3年10月31日執行の第49回衆議院議員総選挙及び第25回最高裁判所裁判官国民審査の結果を記録したもので、今後の選挙の参考とするために作成したものです。

今回の衆議院議員総選挙は、10月4日に指名された岸田内閣総理大臣が、その夜の記者会見において、一刻も早くコロナ対策及び経済対策を実現するために、可及的速やかに総選挙を行い、国民に信を問い、信頼と共感の政治を動かしていきたいと決意を表明し、執行に至ったものです。

今回の選挙は、10月21日の任期満了前の10月14日に解散され、10月19日公示、10月31日投・開票となりました。任期満了を超えての選挙は現行憲法のもとでは初めてで、解散から投・開票までは17日間で戦後最短となりました。

本市では、令和2年5月に執行した市長選挙に続いて、コロナ禍での選挙となりましたが、本市を含む神奈川県第17区選挙区においては、前職1人、元職1人、新人1人の3人が立候補し、投票率は、前回は2.25ポイント上回る55.45%という結果となりました。

また、今回から期日前投票所として設置した橋タウンセンターこゆるぎでは、3日間で1,277人が投票され、期日前投票全体の投票率は19.26%でした。

最後になりましたが、有権者の皆様には、新型コロナウイルス感染症対策への御理解と御協力をいただきましたことを深く感謝申し上げますとともに、関係各位の御理解と御協力により、選挙が無事執行できましたことに、心から厚くお礼申し上げます。

令和4年4月

小田原市選挙管理委員会 委員長 井原 義雄

目 次

1	事務日程	
(1)	事務日程表	1
(2)	啓発事業実施日程表	6
2	候補者、名簿届出政党等及び審査に付された裁判官に関する調	
(1)	候補者数及び定数等に関する調	7
(2)	候補者の氏名等に関する調	
ア	衆議院小選挙区選出議員選挙（神奈川県第17区選挙区）	7
イ	衆議院比例代表選出議員選挙 名簿届出政党等（南関東選挙区）	8
ウ	国民審査に付された最高裁判所裁判官の氏名等に関する調	9
3	投票結果に関する調	
(1)	選挙人名簿登録者数調	10
(2)	選挙当日有権者数調	10
(3)	有権者数、投票者数及び投票率調	10
(4)	投票者に関する調	10
(5)	時刻別投票状況等調	11
(6)	時刻別投票率グラフ〔小選挙区〕	12
(7)	投票区別投票率グラフ〔小選挙区〕	13
(8)	投票区別投票者数調	
ア	衆議院小選挙区選出議員選挙	14
イ	衆議院比例代表選出議員選挙	15
ウ	最高裁判所裁判官国民審査	16
(9)	仮投票に関する調	17
(10)	点字投票に関する調	17
(11)	代理投票に関する調	17
(12)	期日前投票及び不在者投票の事由に関する調	18
(13)	不在者投票の受理、不受理に関する調	18
(14)	不在者投票管理者別不在者投票に関する調	19
(15)	在外投票の請求、交付及び投票に関する調	19

4	選挙執行状況調	
	(1) 選挙執行状況の推移	20
	(2) 投票率推移グラフ〔小選挙区〕	22
5	投票所に関する調	
	(1) 投票所に使用した施設に関する調	23
	(2) 投票箱の送致に関する調	23
	(3) 投票所調	23
	(4) 期日前投票所調	24
6	開票結果に関する調	
	(1) 投票総数、有効投票数及び無効投票数に関する調	
	ア 衆議院小選挙区選出議員選挙	25
	イ 衆議院比例代表選出議員選挙	26
	ウ 最高裁判所裁判官国民審査	27
	(2) 候補者別得票数に関する調	
	ア 衆議院小選挙区選出議員選挙	28
	イ 衆議院比例代表選出議員選挙	28
	ウ 最高裁判所裁判官国民審査	
	(ア) 小田原市	29
	(イ) 神奈川県	29
	(ウ) 全国	29
	(3) 開票所調	29
7	選挙会に関する調	
	(1) 選挙会の日時及び場所調	30
	(2) 選挙長及び同職務代理者調	30
	(3) 選挙立会人調	30

8	選挙公営に関する調	
(1)	個人演説会の会場数に関する調	31
(2)	個人演説会の会場使用に関する調	31
(3)	ポスター掲示場に関する調	31
(4)	ポスター掲示場設置に関する調	31
9	選挙の管理及び執行関係者調	
(1)	選挙管理委員会委員調	32
(2)	投票管理者及び同職務代理者調	32
(3)	投票立会人調	33
(4)	期日前投票管理者及び同職務代理者調	34
(5)	期日前投票立会人調	35
(6)	投票管理者、投票立会人及び投票事務従事者数に関する調	37
(7)	開票管理者及び同職務代理者調	37
(8)	開票立会人調	
	ア 衆議院小選挙区選出議員選挙	37
	イ 衆議院比例代表選出議員選挙	37
(9)	開票管理者及び開票事務従事者数に関する調	38
(10)	選挙管理委員会事務局職員調	38

[参考]

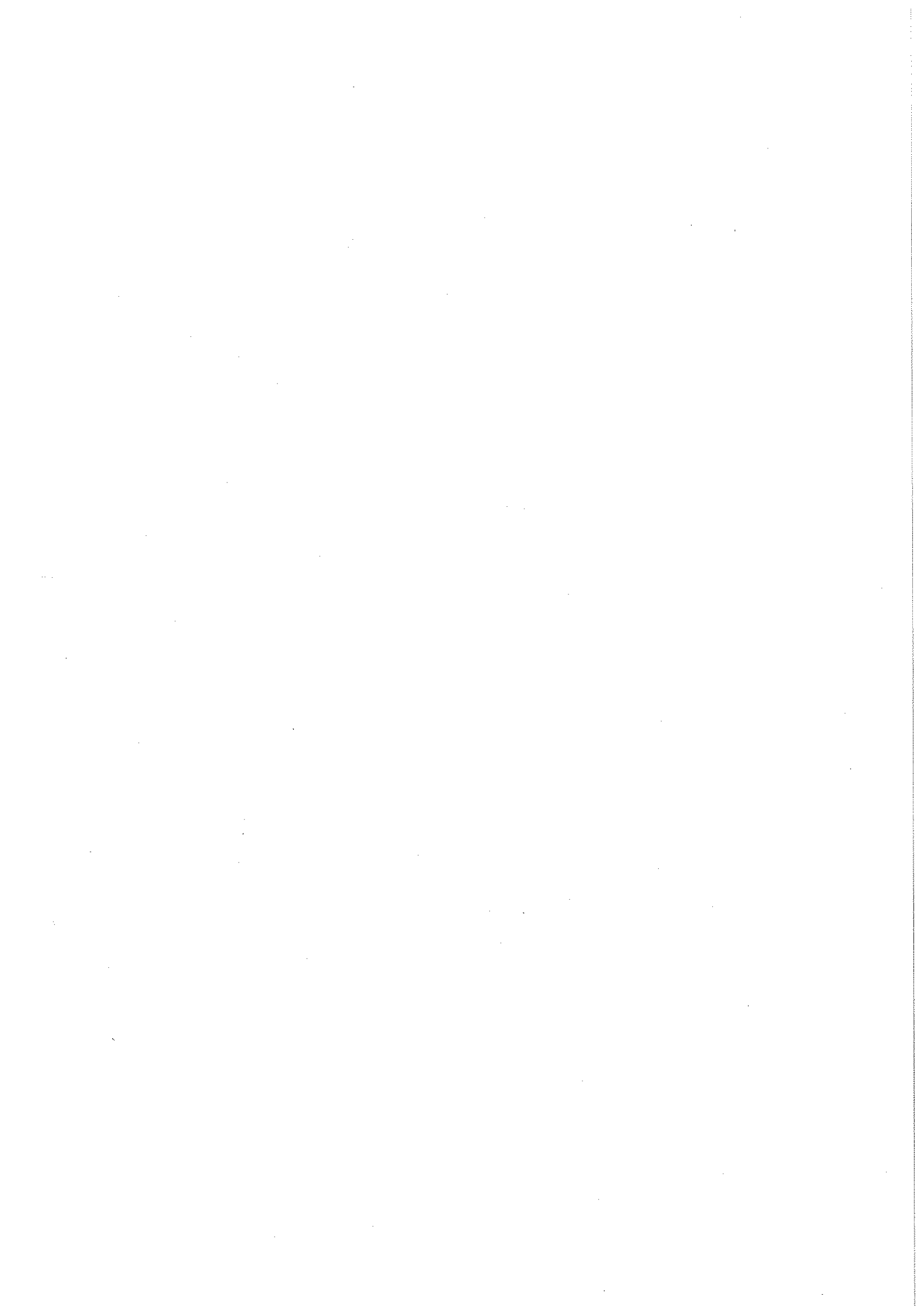
- 衆議院小選挙区選出議員選挙〔神奈川県第17区選挙区〕選挙公報（縮小版）
- 衆議院比例代表選出議員選挙〔南関東選挙区〕選挙公報（縮小版）
- 最高裁判所裁判官国民審査審査公報（縮小版）

< 凡 例 >

法	公職選挙法				
令	公職選挙法施行令				
在	規	在外選挙執行規則			
執	規	神奈川県公職選挙法令執行規程			
選	取	神奈川県選挙長等事務取扱規程			
処	基	神奈川県公職選挙法令処理基準			
取	基	神奈川県公職選挙事務取扱基準			
審	査	法	最高裁判所裁判官国民審査法		
審	査	令	最高裁判所裁判官国民審査法施行令		
自	治	法	地方自治法		
地	教	行	法	地方教育行政の組織及び運営に関する法律	
合	併	特	例	法	市町村の合併の特例に関する法律
読	替	法	読み替える公職選挙法		
読	替	令	読み替える公職選挙法施行令		
準	用	法	準用する公職選挙法		



1 事務日程



(1) 事務日程表

選挙 期日 前・後	月 日	曜 日	処理事項	関係法令
公示前	10/18 まで		1 衆議院解散 (10月14日)	
			2 在外投票に係る郵便投票用紙等の発送開始 (解散日)	令65の11-2 在規23①
			3 事務執行計画 (全体計画、物品作成計画、選挙公営 計画、啓発計画等) の策定	
			4 候補者等の政治活動用ポスター掲示禁止 (4月21日～10月31日)	法143-16 143-19-①
			5 後援団体の寄附禁止強化期間 (7月23日～10月31日)	法199の5
			6 選挙人名簿の登録の移替えの延期の告示 (10月14日)	令17-②
			7 選挙長等事務説明会 (県) (6月21日)	
			8 市区町村選挙管理委員会係長会議 (県) (資料送付)	
			9 各種資料 (投・開票事務処理要領等) の策定	
			10 明るい選挙啓発推進計画の策定及び実施	法6
			11 投・開票事務従事者委嘱 (10月7日)	法273 自治法180の7
			12 定例委員会 (10月11日)	
			13 小田原警察署との打ち合わせ (10月11日)	
			14 衆議院小選挙区選出議員選挙立候補予定者事前説明 会 (県) (10月12日)	
			15 第1次物品 (届出諸用紙等) 受領 (10月12日)	
			16 衆議院小選挙区選出議員選挙神奈川県第17区選挙 区立候補予定者事前審査開始 (10月13日)	
			17 ポスター掲示場設置場所一覧及び図面交付開始 (10月13日)	令111の2
			18 記者レクチャー (10月13日)	
			19 日本郵便株式会社小田原郵便局及び小田原東郵便局 との打ち合わせ (10月13日)	
			20 期日前投票所及び不在者投票記載所の設営 マロニエ・市役所 (10月13日～16日) 地下街 (10月16日～21日)	
			21 投票管理者及び同職務代理者打合せ (10月14日)	
			22 ポスター掲示場の設置 (10月15日～17日)	法144の2-1
			23 不在者投票封筒類受領 (10月15日)	
			24 期日前投票事務従事者説明会 (正規職員10月15日) (会計年度任用職員 10月17日～18日)	
			25 第1回投・開票速報リハーサル (10月15日)	
			26 第2次物品 (期日前投票用紙等) 受領 (10月17日)	
			27 ポスター掲示場を設置した場所の告示 (10月18日)	法144の2-4
			28 臨時委員会 (10月18日)	
			29 選挙時登録、選挙人名簿及び在外選挙人名簿登録者 数の報告 (10月18日)	令22-1、23の16-1

選挙 期日 前・後	月 日	曜日	処理事項	関係法令
公示前	10/18 まで		30 選挙権を有する者の50分の1、3分の1、6分の1の数の告示(10月18日)	自治法74-5、75-6 76-4、80-4 81-2、86-4 地教行法8-2 合併特例法5-30
			31 不在者投票用紙等の事前発送開始(10月18日)	令53-1、59の4-4
公示日	10/19	火	1 衆議院小選挙区選出議員選挙立候補届出の受理(午後5時締切)、報告、通知	法86、令92
			2 候補者に係る諸証明及び諸物件の交付	
			3 選挙公報掲載申請の受理(午後5時締切)締切後、申請書を県選管へ送付	法168-1 執規43-1
			4 出納責任者選任(異動)届の受理開始	法180-3 執規62-1
			5 報酬を支給する者の届出の受理開始	法197の2-5 令129-8
			6 選挙立会人選任届受理開始	法76、62-1
			7 選挙事務所設置(異動)届受理開始	法130-2 執規2
			8 選挙運動用ビラの届出受理及び同ビラ証紙交付開始	法142-1、-7 執規8、8の2
			9 投票所の場所及び開票の日時、場所の告示、通知、報告	法41-1、準用法64 取基3、14
			10 開票立会人のくじを行う日時、場所の告示	法62-6
			11 期日前投票所及び不在者投票を行う場所、期日前投票所の投票時間を繰り下げる告示	法48の2-6 準用法41-1
			12 帰国した在外選挙人に係る期日前投票所の告示	法49の2-4 読替法48の2-1
			13 期日前投票所及び投票所における投票管理者及び同職務代理者の選任告示、通知、報告	法37-2、48の2-5 令24、25、49の7 取基2
			14 開票管理者及び同職務代理者の選任告示、報告	法61-2 令67、68
			15 期日前投票所の投票立会人の選任、参会通知、投票管理者への通知	法48の2-5 令49の7 読替法38-1 読替令27
			16 候補者(小選挙区)の被選挙権調査の照会	選取3-1
			17 候補者の氏名等(小選挙区)を投票管理者(期日前投票所を含む)、開票管理者へ通知	令92-1、-2
			18 名簿届出政党等の名称等(比例代表)を投票管理者(期日前投票所を含む)、開票管理者へ通知	令92-7、-8
			19 審査に付される最高裁判所裁判官の氏名等を投票管理者(期日前投票所を含む)、開票管理者へ通知	審査法5の2-4
			20 公営施設使用の個人演説会等開催申出受理開始	法163、令112-1 執規31
			21 開票立会人届出受理開始	法62-1、令69
			22 投票記載所の候補者氏名等掲示の掲載順序を定めるくじを行う日時、場所の告示(小選挙区)	法175-3、-6 執規57

選挙 期日 前・後	月 日	曜日	処理事項	関係法令			
公示日	10/19	火	23 選挙人名簿の閲覧中止及び在外選挙人名簿の登録及び閲覧中止	法28の2、28の3 30の6-2、30の12			
			24 選挙人名簿及び在外選挙人名簿に関する異議の申出受理開始	法24-1、30の8-1			
			25 投票記載所の候補者氏名等掲示の掲載順序のくじ施行(小選挙区) ※臨時委員会	法175-3、-6			
			26 投票記載所の政党名等掲示の掲載順序の通知受理(比例代表)				
			27 期日前投票所及び不在者投票記載場所の候補者氏名等及び政党名等掲示完了	法175-2、執規56			
			28 期日前投票所への選挙人名簿及び在外選挙人名簿の抄本の送付	令49の7 65の13-1 読替令28			
			29 期日前投票所及び不在者投票記載場所準備完了				
			前11	10/20	水	1 補充立候補届出の受理開始	法86-8
						2 期日前投票及び不在者投票開始 小選挙区、比例代表、国民審査	法48の2、49 49の2-2 令4章の4、5章 審査令13
3 審査に付される裁判官の氏名等掲示の受領・掲示	審査令19~21						
4 在外郵便等投票開始	法49の2 令65の12						
5 在外公館投票開始	法49の2、令65の4						
6 国内における在外投票開始(期日前投票及び不在者投票)	法49の2 令65の13						
前10	10/21	木	1 公営施設使用の個人演説会等開始	法163			
			2 投票事務従事者説明会 (会計年度任用職員 10月21日、22日、24日)				
前9	10/22	金	1 選挙人名簿及び在外選挙人名簿に関する異議の申出に対する決定期限(10月19日付けの異議の申出)	法24-2、30の8-1			
			2 票せん類受領				
前7	10/24	日	1 期日前投票者数第1回中間集計・報告				
前6	10/25	月	1 在外公館投票終了日	法49の2-1-①			
			2 期日前投票所及び不在者投票記載所の設営(こゆるぎ)				
前5	10/26	火	1 選挙公報及び審査公報受領	法167-1、-2 審査法53			
			2 第2回投・開票速報リハーサル				
			3 投票所諸物品等配布				
			4 開票事務主任者・副主任者打合せ会				
			5 臨時委員会				
前4	10/27	水	1 選挙公報及び審査公報配布開始	法170-1 審査令28			
			2 投票所入場整理券交付完了	令31			
			3 当日用投票用紙受領				
			4 点字候補者名簿受領				
			5 郵便等による不在者投票用紙等交付請求期限	令59の4-1 審査令13			
			6 国外における不在者投票用紙等交付請求期限(国民審査)	審査令13			

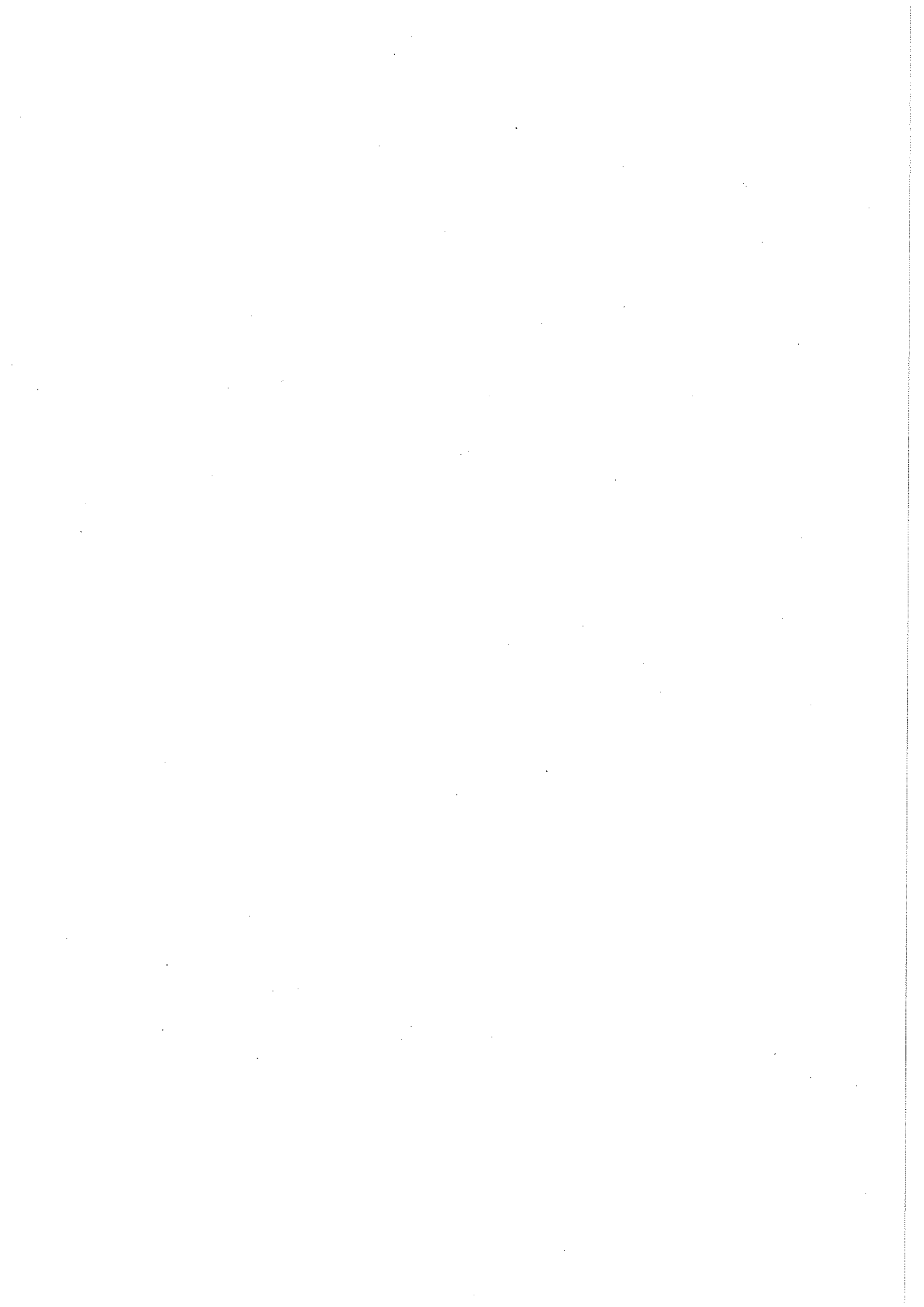
選挙期 前・後	月 日	曜日	処理事項	関係法令
前4	10/27	水	7 在外郵便等投票用紙など交付請求期限	令65の11-1
前3	10/28	木	1 選挙公報及び審査公報新聞折込み	法170-2 審査令28
			2 投票立会人選任、参会通知の期限、投票管理者への通知	法38-1 令27
			3 政党名等掲示受領	
			4 投票用紙トランク詰め、投票所機材搬入開始	
			5 国外における不在者投票用紙等交付請求期限（小選挙区・比例代表）	令59の5の4-5
			6 開票立会人選任届出最終日	法62-1
			7 開票立会人の決定、参会通知及び開票管理者への通知	法62-2、令70の2
			8 開票立会人説明会	
			9 衆議院小選挙区選出議員選挙選挙立会人選任届出最終日（小選挙区・比例代表）	法76、準用法62-1
			10 選挙立会人の決定及び参会通知	法76、準用法62-2
前2	10/29	金	1 選挙公報、審査公報の配布終了	法170-1 審査令28
			2 期日前投票者数第2回中間集計・報告	
前1	10/30	土	1 期日前投票及び不在者投票最終日	法48の2、49 49の2-2
			2 投票所準備完了	
			3 選挙当日における選挙事務所の距離制限の連絡、選挙事務所異動届の受理	法132、134
			4 投・開票速報送信テスト	
			5 期日前投票所の投票箱等を選挙管理委員会へ送致	法48の2-2 読替法55
			6 期日前投票者数最終集計及び報告	
			7 選挙人名簿抄本打出し	
0	10/31	日	1 選挙期日（投・開票日）	
			2 選挙人名簿抄本及び在外選挙人名簿抄本等の送付	令28 令65の13 処基6、11
			3 投票状況速報（定時）	
			4 不在者投票を投票管理者（指定投票区）へ送致	令60-2、61-2
			5 在外投票を投票管理者（指定投票区）へ送致	令65の7 65の12 65の13
			6 臨時委員会	
			7 投票終了	
			8 期日前投票の投票箱を開票管理者へ送致（選挙管理委員会）	法48の2-5 令49の11 読替法55
			9 投票箱等を開票管理者へ送致（投票管理者）	法55
			10 開票速報（定時）	
			11 開票結果報告書の調製	

後1	11/1	月	1	開票結果報告 衆議院小選挙区選出議員選挙：選挙長へ報告 衆議院比例代表選出議員選挙：選挙分会長へ報告 最高裁判所裁判官国民審査：審査分会長へ報告	法66-3、令74 審査法21
			2	選挙人名簿登録の移替え開始	令17
			3	在外選挙人名簿の登録再開	法30の6-3
			4	ポスター掲示場撤去開始	
			5	投・開票所、期日前投票所機材搬出	
後2	11/2	火	1	選挙会（小選挙区）開催	法80
			2	当選人の住所、氏名等を県選管へ報告	法101-1、令85
後8	11/8	月		選挙人名簿及び在外選挙人名簿の閲覧再開	法28の2、28の3 30の12 準用法28の2 28の3
後9	11/9	火		選挙長事務関連書類及び県選管委員会事務関連書類 引継ぎ（11月11日まで）	

(2) 啓発事業実施日程表

日 程	啓発事業
<p>10月19日 (火)</p> <p>10月31日 (日)</p>	<p>○市ホームページによる投票日等の周知 投票日や不在者投票制度等の周知記事を掲載した。</p> <p>○市広報誌による投票日等の周知 (10月1日号) 投票日や不在者投票制度等の周知記事を掲載した。</p> <p>○のぼり旗による投票日周知 設置場所…市役所本庁舎(正面玄関ほか:20箇所程度)</p> <p>○モニター広告による投票日周知 設置場所…市役所市民ロビー</p> <p>○ガラス面シートによる投票日周知 実施場所…タウンセンター、アークロード、幼稚園、保育園 放課後児童クラブ、高等学校、大学、スーパーマーケット</p> <p>○横断幕(再剥離シート)による投票日周知 設置場所…小田原駅東西自由連絡通路アークロード東口階段</p> <p>○立看板・ガラス面シートによる投票日周知 設置場所…小田急電鉄4箇所、大雄山線6箇所</p> <p>○公用車による投票日周知 公用車に投票日周知用ボディパネルを貼り付けた。</p> <p>○FMおだわらによる投票日等の周知</p> <p>○広報車による市内巡回啓発</p> <p>○防災無線による投票日等の周知 (橘地区)</p> <p>○ポスター掲示板設置 (381箇所)</p> <p>○選挙公報配布</p>
<p></p>	<p>○キャッチフレーズ掲載 キャッチフレーズ「投票はわたしの声を届ける第1歩」を公用車(投票日周知用ボディパネル)に掲載した。</p>

2 候補者、名簿届出政党等及び 審査に付された裁判官に関する調



(1) 候補者数及び定数等に関する調

区分 選挙別	候補者数	定数	競争率	備考
小選挙区	3	1	3.00	神奈川県第17区選挙区
比例代表	9 (名簿届出政党)	22	—	南関東選挙区
国民審査	11 (審査に付された最高裁判所裁判官の数)			

(2) 候補者の氏名等に関する調

ア 衆議院小選挙区選出議員選挙 (神奈川県第17区選挙区)

届出 受理 番号	届出 年月日	届出 の別	候補者届出 政党の名称 (所属団体の名称)	候補者の氏名	性別	本籍	住所	年齢 (満歳)	職業	新 前 元 別
1	令和3年 10月19日	政党 届出	じゅうみんしゅうとう 自由民主党 ()	まきしま 牧島 かれん ()	女	神奈川県	神奈川県 小田原市	満45歳	国務大臣	前
2	令和3年 10月19日	政党 届出	りっけんみんしゅうとう 立憲民主党 ()	かみやま 神山 洋介 ()	男	神奈川県	神奈川県 小田原市	満46歳	無職	元
3	令和3年 10月19日	政党 届出	にほんきょうさんとう 日本共産党 ()	やまだ 山田 正 ()	男	神奈川県	神奈川県 足柄下郡 箱根町	満70歳	無職	新

イ 衆議院比例代表選出議員選挙 名簿届出政党等（南関東選挙区）

届出 番号	届出 年月日	政党その他の 政治団体の名称 (略 称)	本部の所在地	代表者の氏名	名簿 登載 者数
1	令和3年 10月19日	しゃかいみんしゅとう 社会民主党 (社民党)	東京都中央区湊 3-18-17 マルキ榎本ビル5階	かくしま みずほ 福島 瑞穂	1
2	令和3年 10月19日	れいわしんせんぐみ れいわ新選組 (れいわ)	東京都千代田区麹町 2丁目5番地20 押田ビル4階	やまもと たろう 山本 太郎	2
3	令和3年 10月19日	にほんきょうさんとう 日本共産党 (共産党)	東京都渋谷区千駄ヶ谷 4丁目26番7号	しい かずお 志位 和夫	5
4	令和3年 10月19日	りっけんみんしゅとう 立憲民主党 (民主党)	東京都千代田区平河町 2-12-4 ふじビル3F	えだの ゆきお 枝野 幸男	30
5	令和3年 10月19日	こうめいとう 公明党 (公明)	東京都新宿区南元町 17番地	やまぐち なつお 山口 那津男	5
6	令和3年 10月19日	こくみんみんしゅとう 国民民主党 (民主党)	東京都千代田区平河町 二丁目5番3号 永田町グリッドビル4F	たまき ゆういちろう 玉木 雄一郎	3
7	令和3年 10月19日	じゅうみんしゅとう 自由民主党 (自民党)	東京都千代田区永田町 1丁目11番23号	きしだ ふみお 岸田 文雄	35
8	令和3年 10月19日	にっぽんいしん かい 日本維新の会 (維新)	大阪府大阪市中央区島之内 1-17-16 三栄長堀ビル	まつい いちろう 松井 一郎	11

届出 番号	届出 年月日	政党その他の 政治団体の名称 (略 称)	本部の所在地	代表者の氏名	名簿 登載 者数
9	令和3年 10月19日	えぬえいちけい さいぼん NHKと裁判 しとるとうべんごし してる党弁護士 ほう じょういはん 法72条違反で えぬえいちけいとう (NHK党)	千葉県船橋市本町 1丁目11番29 —101号	たちばな たかし 立花 孝志	1

ウ 国民審査に付された最高裁判所裁判官の氏名等に関する調

告示の 順 序	氏 名	生年月日	最高裁判所裁判官に 任命された年月日
1	みやま たくや 深山 卓也	昭和29年9月2日	平成30年1月9日
2	おか まさあき 岡 正晶	昭和31年2月2日	令和3年9月3日
3	うが かつや 宇賀 克也	昭和30年7月21日	平成31年3月20日
4	きかい とおる 堺 徹	昭和33年7月17日	令和3年9月3日
5	はやし みちはる 林 道晴	昭和32年8月31日	令和3年9月2日
6	おかむら かずみ 岡村 和美	昭和32年12月23日	令和元年10月2日
7	みうら まもる 三浦 守	昭和31年10月23日	平成30年2月26日
8	くきの こういち 草野 耕一	昭和30年3月22日	平成31年2月13日
9	わたなべ えりこ 渡邊 恵理子	昭和33年12月27日	令和3年7月16日
10	やすなみ りょうすけ 安浪 亮介	昭和32年4月19日	令和3年7月16日
11	ながみね やすまさ 長嶺 安政	昭和29年4月16日	令和3年2月8日



3 投票結果に関する調

(1) 選挙人名簿登録者数調

選挙別	選挙人名簿登録者数 (令和3年10月18日登録)			在外選挙人名簿登録者数 (令和3年10月18日登録)			合計		
	男	女	計	男	女	計	男	女	計
小選挙区	78,130	83,286	161,416	54	77	131	78,184	83,363	161,547
比例代表	78,130	83,286	161,416	54	77	131	78,184	83,363	161,547
国民審査	78,130	83,286	161,416	0	0	0	78,130	83,286	161,416

(2) 選挙当日有権者数調

選挙別	性別	当該選挙に 使用された 選挙人名簿 の抄本に記 載されている 者の数	補正登録者 数 (登録の移 替えによる 者を含む)	抹消された 者の数 (登録の移 替えによる 者を含む)	選挙人名簿 登録者数	失権者の数	選挙当日の 有権者数
小選挙区	男	78,184	2	128	78,058	75	77,983
	女	83,363	0	99	83,264	60	83,204
	計	161,547	2	227	161,322	135	161,187
比例代表	男	78,184	2	128	78,058	75	77,983
	女	83,363	0	99	83,264	60	83,204
	計	161,547	2	227	161,322	135	161,187
国民審査	男	78,130	2	128	78,004	75	77,929
	女	83,286	0	99	83,187	60	83,127
	計	161,416	2	227	161,191	135	161,056

(3) 有権者数、投票者数及び投票率調

選挙別	性別	選挙当日 有権者数	投票者数	棄権者数	投票率
小選挙区	男	77,983	43,382	34,601	55.63%
	女	83,204	45,989	37,215	55.27%
	計	161,187	89,371	71,816	55.45%
比例代表	男	77,983	43,380	34,603	55.63%
	女	83,204	45,986	37,218	55.27%
	計	161,187	89,366	71,821	55.44%
国民審査	男	77,929	43,326	34,603	55.60%
	女	83,127	45,959	37,168	55.29%
	計	161,056	89,285	71,771	55.44%

(4) 投票者に関する調

選挙別	投票方法	点字 投票	代理 投票	その他	小計	合計
小選挙区	当日投票	1	35	57,687	57,723	89,371
	期日前投票	5	80	30,961	31,046	
	不在者投票	0	3	572	575	
	在外投票	0	0	27	27	
比例代表	当日投票	1	36	57,680	57,717	89,366
	期日前投票	5	80	30,961	31,046	
	不在者投票	0	3	573	576	
	在外投票	0	0	27	27	
国民審査	当日投票	1	36	57,653	57,690	89,285
	期日前投票	5	80	30,936	31,021	
	不在者投票	0	3	571	574	

(5) 時刻別投票状況等調

確定 ※期日前投票者数、不在者投票者数、在外投票者数を含む

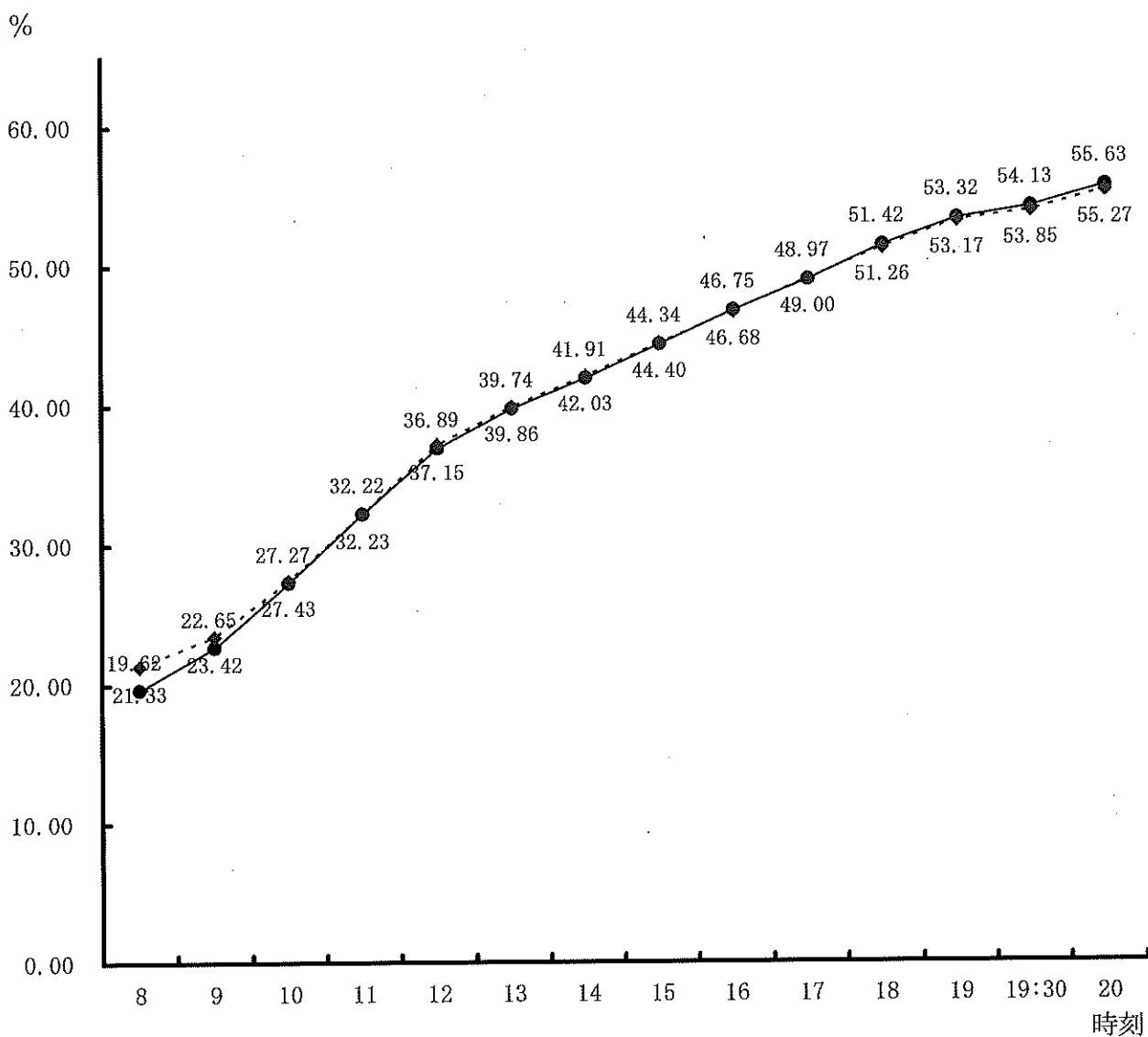
小選挙区 21時30分確定			比例代表 21時30分確定			国民審査 21時30分確定		
男	女	計	男	女	計	男	女	計
43,382	45,989	89,371	43,380	45,986	89,366	43,326	45,959	89,285
55.63%	55.27%	55.45%	55.63%	55.27%	55.44%	55.60%	55.29%	55.44%

速報 ※小選挙区（不在者投票者数、在外投票者数を含まない。）

	期日前投票含む			期日前投票含まない		
	男	女	計	男	女	計
期日前投票	14,021	17,025	31,046			
	17.99%	20.48%	19.28%			
8時現在	15,291	17,735	33,026	1,270	710	1,980
	19.62%	21.33%	20.51%	1.63%	0.85%	1.23%
9時現在	17,651	19,465	37,116	3,630	2,440	6,070
	22.65%	23.42%	23.05%	4.66%	2.94%	3.77%
10時現在	21,251	22,805	44,056	7,230	5,780	13,010
	27.27%	27.43%	27.35%	9.28%	6.95%	8.08%
11時現在	25,111	26,795	51,906	11,090	9,770	20,860
	32.22%	32.23%	32.23%	14.23%	11.75%	12.95%
12時現在	28,751	30,885	59,636	14,730	13,860	28,590
	36.89%	37.15%	37.03%	18.90%	16.67%	17.75%
13時現在	30,971	33,135	64,106	16,950	16,110	33,060
	39.74%	39.86%	39.80%	21.75%	19.38%	20.53%
14時現在	32,661	34,935	67,596	18,640	17,910	36,550
	41.91%	42.03%	41.97%	23.92%	21.55%	22.69%
15時現在	34,551	36,905	71,456	20,530	19,880	40,410
	44.34%	44.40%	44.37%	26.34%	23.92%	25.09%
16時現在	36,431	38,805	75,236	22,410	21,780	44,190
	46.75%	46.68%	46.71%	28.76%	26.20%	27.44%
17時現在	38,161	40,735	78,896	24,140	23,710	47,850
	48.97%	49.00%	48.99%	30.98%	28.52%	29.71%
18時現在	40,071	42,615	82,686	26,050	25,590	51,640
	51.42%	51.26%	51.34%	33.43%	30.78%	32.06%
19時現在	41,551	44,195	85,746	27,530	27,170	54,700
	53.32%	53.17%	53.24%	35.33%	32.68%	33.96%
19時30分現在	42,181	44,765	86,946	28,160	27,740	55,900
	54.13%	53.85%	53.98%	36.14%	33.37%	34.71%

(6) 時刻別投票率グラフ [小選挙区]

(男 ———、女 - - - - -)

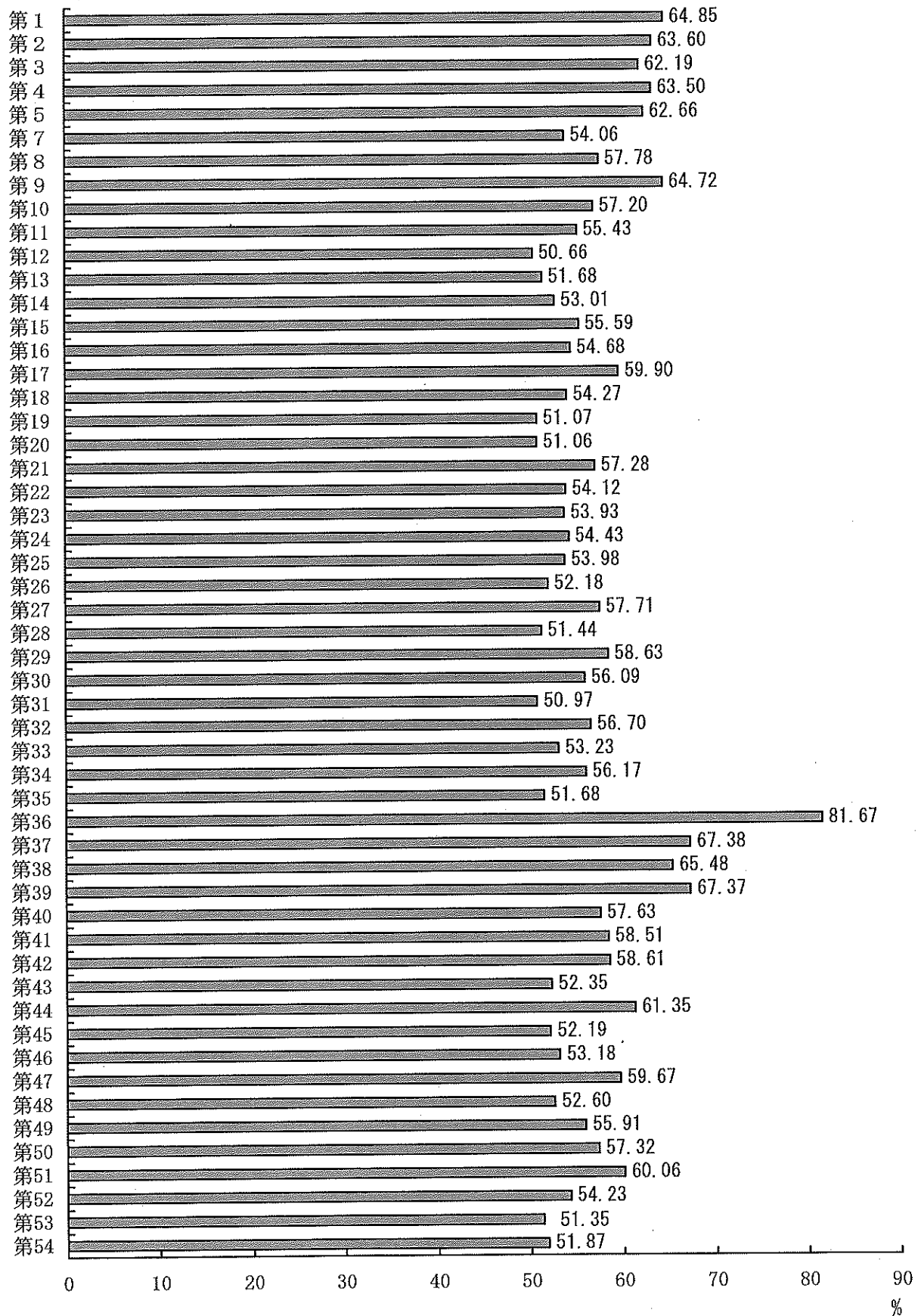


※ 期日前投票を含む

(7) 投票区別投票率グラフ [小選挙区]

※期日前投票・不在者投票含む

投票区



(8) 投票区別投票者数調

ア 衆議院小選挙区選出議員選挙

(期日前投票・不在者投票含む)

投票区	投票所	当日有権者数(人)			投票者数(人)			投票率(%)		
		男	女	計	男	女	計	男	女	計
1	第3区公民館	655	779	1,434	427	503	930	65.19	64.57	64.85
2	緑公民館	521	523	1,044	337	327	664	64.68	62.52	63.60
3	小田原市立新玉小学校体育館	1,279	1,382	2,661	799	856	1,655	62.47	61.94	62.19
4	浜町公民館	869	1,016	1,885	545	652	1,197	62.72	64.17	63.50
5	小田原市立三の丸小学校体育館	2,542	2,902	5,444	1,605	1,806	3,411	63.14	62.23	62.66
7	小田原市立町田小学校体育館	1,964	1,930	3,894	1,045	1,060	2,105	53.21	54.92	54.06
8	小田原市役所市民ホール	2,678	2,763	5,441	1,560	1,584	3,144	58.25	57.33	57.78
9	小田原市立城山中学校体育館	1,552	1,753	3,305	1,029	1,110	2,139	66.30	63.32	64.72
10	井細田公民館	888	925	1,813	515	522	1,037	58.00	56.43	57.20
11	多古公民館	1,262	1,352	2,614	699	750	1,449	55.39	55.47	55.43
12	蓮正寺公民館	2,105	2,356	4,461	1,084	1,176	2,260	51.50	49.92	50.66
13	小田原市城北タウンセンターいずみ いずみホール	2,492	2,620	5,112	1,285	1,357	2,642	51.57	51.79	51.68
14	堀之内公民館	2,176	2,382	4,558	1,142	1,274	2,416	52.48	53.48	53.01
15	宮本公民館	2,288	2,490	4,778	1,287	1,369	2,656	56.25	54.98	55.59
16	久野区民会館	2,309	2,351	4,660	1,269	1,279	2,548	54.96	54.40	54.68
17	板橋公民館	1,438	1,597	3,035	869	949	1,818	60.43	59.42	59.90
18	風祭自治会公民館	721	917	1,638	409	480	889	56.73	52.34	54.27
19	小田原市立早川小学校多目的ホール	1,096	1,201	2,297	545	628	1,173	49.73	52.29	51.07
20	小田原市立山王小学校体育館	1,926	2,065	3,991	996	1,042	2,038	51.71	50.46	51.06
21	新田公民館	2,170	2,409	4,579	1,272	1,351	2,623	58.62	56.08	57.28
22	下府中市民集会所施設	2,525	2,601	5,126	1,358	1,416	2,774	53.78	54.44	54.12
23	小田原市川東タウンセンターマロニエ エントランスホール	2,880	2,978	5,858	1,565	1,594	3,159	54.34	53.53	53.93
24	小田原市立城北中学校木工室	1,358	1,475	2,833	746	796	1,542	54.93	53.97	54.43
25	小田原市立豊川小学校体育館	1,944	1,965	3,909	1,043	1,067	2,110	53.65	54.30	53.98
26	小田原市立千代小学校体育館	2,679	2,735	5,414	1,397	1,428	2,825	52.15	52.21	52.18
27	下曾我市民集会所施設	1,469	1,501	2,970	862	852	1,714	58.68	56.76	57.71
28	飯泉公民館	2,424	2,481	4,905	1,246	1,277	2,523	51.40	51.47	51.44
29	小田原市生涯学習センター国府津学習館 第1会議室	894	972	1,866	533	561	1,094	59.62	57.72	58.63
30	小田原市立国府津小学校体育館	1,591	1,618	3,209	887	913	1,800	55.75	56.43	56.09
31	小田原市立国府津中学校体育館	2,051	2,120	4,171	1,018	1,108	2,126	49.63	52.26	50.97
32	田島公民館	380	403	783	218	226	444	57.37	56.08	56.70
33	小田原市生きがいふれあいセンター いそしぎ 第2技能訓練室	2,787	3,027	5,814	1,498	1,597	3,095	53.75	52.76	53.23
34	小八幡公民館	1,608	1,746	3,354	890	994	1,884	55.35	56.93	56.17
35	小田原市立酒匂小学校体育館	1,599	1,530	3,129	833	784	1,617	52.10	51.24	51.68
36	石橋公民館	91	89	180	77	70	147	84.62	78.65	81.67
37	米神集会所	126	153	279	78	110	188	61.90	71.90	67.38
38	根府川公民館	253	280	533	157	192	349	62.06	68.57	65.48
39	江之浦公民館	136	149	285	88	104	192	64.71	69.80	67.37
40	小田原市生涯学習センター曾我分館	850	925	1,775	478	545	1,023	56.24	58.92	57.63
41	小田原市立前羽小学校多目的ホール	1,139	1,257	2,396	700	702	1,402	61.46	55.85	58.51
42	中村原公民館	1,343	1,387	2,730	783	817	1,600	58.30	58.90	58.61
43	小田原市立下中小学校体育館	1,019	1,021	2,040	538	530	1,068	52.80	51.91	52.35
44	坂呂公民館	1,044	1,114	2,158	645	679	1,324	61.78	60.95	61.35
45	北ノ窪公民館	1,304	1,484	2,788	690	765	1,455	52.91	51.55	52.19
46	穴部公民館	925	961	1,886	516	487	1,003	55.78	50.68	53.18
47	中島公民館	1,104	1,222	2,326	662	726	1,388	59.96	59.41	59.67
48	富水西北公民館	1,707	1,850	3,557	900	971	1,871	52.72	52.49	52.60
49	小田原市立桜井小学校体育館	1,933	2,227	4,160	1,078	1,248	2,326	55.77	56.04	55.91
50	東栢山公民館	1,524	1,646	3,170	894	923	1,817	58.66	56.08	57.32
51	早川公民館	492	502	994	295	302	597	59.96	60.16	60.06
52	市営螢田住宅集会所	1,077	1,278	2,355	577	700	1,277	53.57	54.77	54.23
53	高田公民館	1,489	1,514	3,003	760	782	1,542	51.04	51.65	51.35
54	鴨宮公民館	1,253	1,203	2,456	639	635	1,274	51.00	52.78	51.87
	在外	54	77	131	14	13	27	25.93	16.88	20.61
	合計	77,983	83,204	161,187	43,382	45,989	89,371	55.63	55.27	55.45

イ 衆議院比例代表選出議員選挙

(期日前投票・不在者投票含む)

投票区	投票所	当日有権者数 (人)			投票者数 (人)			投票率 (%)		
		男	女	計	男	女	計	男	女	計
1	第3区公民館	655	779	1,434	428	503	931	65.34	64.57	64.92
2	緑公民館	521	523	1,044	337	327	664	64.68	62.52	63.60
3	小田原市立新玉小学校体育館	1,279	1,382	2,661	799	856	1,655	62.47	61.94	62.19
4	浜町公民館	869	1,016	1,885	545	652	1,197	62.72	64.17	63.50
5	小田原市立三の丸小学校体育館	2,542	2,902	5,444	1,605	1,802	3,407	63.14	62.10	62.58
7	小田原市立町田小学校体育館	1,964	1,930	3,894	1,045	1,060	2,105	53.21	54.92	54.06
8	小田原市役所市民ホール	2,678	2,763	5,441	1,560	1,584	3,144	58.25	57.33	57.78
9	小田原市立城山中学校体育館	1,552	1,753	3,305	1,029	1,110	2,139	66.30	63.32	64.72
10	井細田公民館	888	925	1,813	515	522	1,037	58.00	56.43	57.20
11	多古公民館	1,262	1,352	2,614	699	750	1,449	55.39	55.47	55.43
12	蓮正寺公民館	2,105	2,356	4,461	1,084	1,176	2,260	51.50	49.92	50.66
13	小田原市城北タウンセンターいずみ いずみホール	2,492	2,620	5,112	1,241	1,267	2,508	49.80	48.36	49.06
14	堀之内公民館	2,176	2,382	4,558	1,142	1,274	2,416	52.48	53.48	53.01
15	宮本公民館	2,288	2,490	4,778	1,288	1,369	2,657	56.29	54.98	55.61
16	久野区民会館	2,309	2,351	4,660	1,269	1,279	2,548	54.96	54.40	54.68
17	板橋公民館	1,438	1,597	3,035	869	950	1,819	60.43	59.49	59.93
18	風祭自治会公民館	721	917	1,638	409	480	889	56.73	52.34	54.27
19	小田原市立早川小学校多目的ホール	1,096	1,201	2,297	545	627	1,172	49.73	52.21	51.02
20	小田原市立山王小学校体育館	1,926	2,065	3,991	996	1,042	2,038	51.71	50.46	51.06
21	新田公民館	2,170	2,409	4,579	1,272	1,351	2,623	58.62	56.08	57.28
22	下府中市民集会所	2,525	2,601	5,126	1,356	1,416	2,772	53.70	54.44	54.08
23	小田原市川東タウンセンターマロニエ エントランスホール	2,880	2,978	5,858	1,565	1,593	3,158	54.34	53.49	53.91
24	小田原市立城北中学校木工室	1,358	1,475	2,833	746	796	1,542	54.93	53.97	54.43
25	小田原市立豊川小学校体育館	1,944	1,965	3,909	1,043	1,067	2,110	53.65	54.30	53.98
26	小田原市立千代小学校体育館	2,679	2,735	5,414	1,397	1,428	2,825	52.15	52.21	52.18
27	下曽我市民集会所	1,469	1,501	2,970	862	852	1,714	58.68	56.76	57.71
28	飯泉公民館	2,424	2,481	4,905	1,245	1,277	2,522	51.36	51.47	51.42
29	小田原市生涯学習センター国府津学習館 第1会議室	894	972	1,866	533	561	1,094	59.62	57.72	58.63
30	小田原市立国府津小学校体育館	1,591	1,618	3,209	887	913	1,800	55.75	56.43	56.09
31	小田原市立国府津中学校体育館	2,051	2,120	4,171	1,017	1,109	2,126	49.59	52.31	50.97
32	田島公民館	380	403	783	218	226	444	57.37	56.08	56.70
33	小田原市生きがいふれあいセンター いそしぎ 第2技能訓練室	2,787	3,027	5,814	1,499	1,597	3,096	53.79	52.76	53.25
34	小八幡公民館	1,608	1,746	3,354	890	994	1,884	55.35	56.93	56.17
35	小田原市立酒匂小学校体育館	1,599	1,530	3,129	833	784	1,617	52.10	51.24	51.68
36	石橋公民館	91	89	180	77	70	147	84.62	78.65	81.67
37	米神集会所	126	153	279	78	110	188	61.90	71.90	67.38
38	根府川公民館	253	280	533	157	192	349	62.06	68.57	65.48
39	江之浦公民館	136	149	285	88	104	192	64.71	69.80	67.37
40	小田原市生涯学習センター曾我分館	850	925	1,775	478	545	1,023	56.24	58.92	57.63
41	小田原市立前羽小学校多目的ホール	1,139	1,257	2,396	700	702	1,402	61.46	55.85	58.51
42	中村原公民館	1,343	1,387	2,730	783	817	1,600	58.30	58.90	58.61
43	小田原市立下中小学校体育館	1,019	1,021	2,040	538	530	1,068	52.80	51.91	52.35
44	坂呂公民館	1,044	1,114	2,158	645	679	1,324	61.78	60.95	61.35
45	北ノ窪公民館	1,304	1,484	2,788	690	765	1,455	52.91	51.55	52.19
46	穴部公民館	925	961	1,886	515	487	1,002	55.68	50.68	53.13
47	中島公民館	1,104	1,222	2,326	662	726	1,388	59.96	59.41	59.67
48	富水西北公民館	1,707	1,850	3,557	900	972	1,872	52.72	52.54	52.63
49	小田原市立桜井小学校体育館	1,933	2,227	4,160	1,078	1,248	2,326	55.77	56.04	55.91
50	東栢山公民館	1,524	1,646	3,170	894	923	1,817	58.66	56.08	57.32
51	早川公民館	492	502	994	295	302	597	59.96	60.16	60.06
52	市営螢田住宅集会所	1,077	1,278	2,355	577	700	1,277	53.57	54.77	54.23
53	高田公民館	1,489	1,514	3,003	760	781	1,541	51.04	51.59	51.32
54	鴨宮公民館	1,253	1,203	2,456	639	635	1,274	51.00	52.78	51.87
	在外	54	77	131	14	13	27	25.93	16.88	20.61
	合計	77,983	83,204	161,187	43,380	45,986	89,366	55.63	55.27	55.44

ウ 最高裁判所裁判官国民審査

(期日前投票・不在者投票含む)

投票区	投票所	当日有権者数(人)			投票者数(人)			投票率(%)		
		男	女	計	男	女	計	男	女	計
1	第3区公民館	655	779	1,434	426	503	929	65.04	64.57	64.78
2	緑公民館	521	523	1,044	336	327	663	64.49	62.52	63.51
3	小田原市立新玉小学校体育館	1,279	1,382	2,661	799	856	1,655	62.47	61.94	62.19
4	浜町公民館	869	1,016	1,885	545	651	1,196	62.72	64.07	63.45
5	小田原市立三の丸小学校体育館	2,542	2,902	5,444	1,604	1,802	3,406	63.10	62.10	62.56
7	小田原市立町田小学校体育館	1,964	1,930	3,894	1,045	1,060	2,105	53.21	54.92	54.06
8	小田原市役所市民ホール	2,678	2,763	5,441	1,559	1,584	3,143	58.22	57.33	57.77
9	小田原市立城山中学校体育館	1,552	1,753	3,305	1,029	1,109	2,138	66.30	63.26	64.69
10	井細田公民館	888	925	1,813	515	522	1,037	58.00	56.43	57.20
11	多古公民館	1,262	1,352	2,614	699	750	1,449	55.39	55.47	55.43
12	蓮正寺公民館	2,105	2,356	4,461	1,082	1,175	2,257	51.40	49.87	50.59
13	小田原市城北タウンセンターいずみ いずみホール	2,492	2,620	5,112	1,283	1,356	2,639	51.48	51.76	51.62
14	堀之内公民館	2,176	2,382	4,558	1,142	1,274	2,416	52.48	53.48	53.01
15	宮本公民館	2,288	2,490	4,778	1,286	1,369	2,655	56.21	54.98	55.57
16	久野区民会館	2,309	2,351	4,660	1,265	1,279	2,544	54.79	54.40	54.59
17	板橋公民館	1,438	1,597	3,035	869	950	1,819	60.43	59.49	59.93
18	風祭自治会公民館	721	917	1,638	409	480	889	56.73	52.34	54.27
19	小田原市立早川小学校多目的ホール	1,096	1,201	2,297	542	627	1,169	49.45	52.21	50.89
20	小田原市立山王小学校体育館	1,926	2,065	3,991	994	1,042	2,036	51.61	50.46	51.01
21	新田公民館	2,170	2,409	4,579	1,272	1,351	2,623	58.62	56.08	57.28
22	下府中市民集会所	2,525	2,601	5,126	1,356	1,416	2,772	53.70	54.44	54.08
23	小田原市川東タウンセンターマロニエ エントランスホール	2,880	2,978	5,858	1,563	1,593	3,156	54.27	53.49	53.88
24	小田原市立城北中学校木工室	1,358	1,475	2,833	746	796	1,542	54.93	53.97	54.43
25	小田原市立豊川小学校体育館	1,944	1,965	3,909	1,043	1,065	2,108	53.65	54.20	53.93
26	小田原市立千代小学校体育館	2,679	2,735	5,414	1,395	1,427	2,822	52.07	52.18	52.12
27	下曾我市民集会所	1,469	1,501	2,970	861	852	1,713	58.61	56.76	57.68
28	飯泉公民館	2,424	2,481	4,905	1,245	1,277	2,522	51.36	51.47	51.42
29	小田原市生涯学習センター国府津学習館 第1会議室	894	972	1,866	532	561	1,093	59.51	57.72	58.57
30	小田原市立国府津小学校体育館	1,591	1,618	3,209	887	913	1,800	55.75	56.43	56.09
31	小田原市立国府津中学校体育館	2,051	2,120	4,171	1,016	1,108	2,124	49.54	52.26	50.92
32	田島公民館	380	403	783	218	226	444	57.37	56.08	56.70
33	小田原市生きがいふれあいセンター いそしぎ 第2技能訓練室	2,787	3,027	5,814	1,497	1,595	3,092	53.71	52.69	53.18
34	小八幡公民館	1,608	1,746	3,354	890	994	1,884	55.35	56.93	56.17
35	小田原市立酒匂小学校体育館	1,599	1,530	3,129	833	784	1,617	52.10	51.24	51.68
36	石橋公民館	91	89	180	77	70	147	84.62	78.65	81.67
37	米神集会所	126	153	279	78	110	188	61.90	71.90	67.38
38	根府川公民館	253	280	533	157	192	349	62.06	68.57	65.48
39	江之浦公民館	136	149	285	88	104	192	64.71	69.80	67.37
40	小田原市生涯学習センター曾我分館	850	925	1,775	478	545	1,023	56.24	58.92	57.63
41	小田原市立前羽小学校多目的ホール	1,139	1,257	2,396	699	702	1,401	61.37	55.85	58.47
42	中村原公民館	1,343	1,387	2,730	782	817	1,599	58.23	58.90	58.57
43	小田原市立下中小学校体育館	1,019	1,021	2,040	538	530	1,068	52.80	51.91	52.35
44	坂呂公民館	1,044	1,114	2,158	645	679	1,324	61.78	60.95	61.35
45	北ノ窪公民館	1,304	1,484	2,788	690	765	1,455	52.91	51.55	52.19
46	穴部公民館	925	961	1,886	515	487	1,002	55.68	50.68	53.13
47	中島公民館	1,104	1,222	2,326	661	726	1,387	59.87	59.41	59.63
48	富水西北公民館	1,707	1,850	3,557	900	971	1,871	52.72	52.49	52.60
49	小田原市立桜井小学校体育館	1,933	2,227	4,160	1,076	1,248	2,324	55.66	56.04	55.87
50	東稻山公民館	1,524	1,646	3,170	892	923	1,815	58.53	56.08	57.26
51	早川公民館	492	502	994	295	302	597	59.96	60.16	60.06
52	市営蟹田住宅集会所	1,077	1,278	2,355	577	700	1,277	53.57	54.77	54.23
53	高田公民館	1,489	1,514	3,003	759	780	1,539	50.97	51.52	51.25
54	鴨宮公民館	1,253	1,203	2,456	636	634	1,270	50.76	52.70	51.71
合計		77,929	83,127	161,056	43,326	45,959	89,285	55.60	55.29	55.44

(9) 仮投票に関する調

選挙別	総数	事由による内訳		受理・不受理による内訳	
		投票の拒否の決定を受けた選挙人において不服がある場合	投票立会人において異議のある場合	受理したもの	受理しなかったもの
小選挙区	0	0	0	0	0
比例代表	0	0	0	0	0
国民審査	0	0	0	0	0

(10) 点字投票に関する調

選挙別	総数	内訳	
		有効	無効
小選挙区	6	6	0
比例代表	6	6	0
国民審査	6	6	0

(11) 代理投票に関する調

選挙別	総数	投票日当日投票所における代理投票	期日前投票所における代理投票	不在者投票管 理者の下にお ける代理投票
小選挙区	118	35	80	3
比例代表	119	36	80	3
国民審査	119	36	80	3

(12) 期日前投票及び不在者投票の事由に関する調

事由	小選挙区		比例代表		国民審査	
	期日前投票	不在者投票	期日前投票	不在者投票	期日前投票	不在者投票
法第48条の2第1項第1号該当者 〔仕事、学業等に従事〕	18,739	29	18,740	29	18,727	29
法第48条の2第1項第2号該当者 〔用事、レジャー等のため、他の市区町村又は投票区域外に外出、旅行又は滞在〕	11,183	11	11,182	11	11,172	11
法第48条の2第1項第3号該当者 〔病気、負傷、出産、身体障がい等のため、歩行が困難又は刑事施設、労務場、監置場、少年院もしくは婦人補導院に収容〕	841	495	841	495	839	494
法第48条の2第1項第4号該当者 〔交通至難の島に居住又は滞在〕	0	0	0	0	0	0
法第48条の2第1項第5号該当者 〔住所移転のため、他の市区町村に居住〕	85	28	85	28	85	28
法第48条の2第1項第6号該当者 〔天災又は悪天候のため〕	198	0	198	0	198	0
法第49条第2項該当者 〔身体に重度の障がいがある者の郵便等による投票〕	-	12	-	13	-	12
うち、法第49条第3項該当者 〔代理記載〕	-	3	-	3	-	3
合 計	31,046	575	31,046	576	31,021	574

(13) 不在者投票の受理、不受理に関する調

選挙別	投票管理者において受理と決定し、かつ、拒否の決定をしなかったもの	投票管理者において不受理又は拒否と決定したもの			合計
		開票管理者において受理と決定したもの	開票管理者において不受理と決定したもの	計	
小選挙区	575	0	0	0	575
比例代表	576	0	0	0	576
国民審査	574	0	0	0	574

(14) 不在者投票管理者別不在者投票に関する調

区分	小選挙区	比例代表	国民審査
選挙人の属する市区町村の選挙管理委員会委員長に対して なしたもの	13	14	13
このうち郵便等投票によるもの	12	13	12
このうち特例郵便等投票によるもの	0	0	0
選挙人が所在・居住する地の市区町村の選挙管理委員会委員 長に対してなしたもの	69	69	69
船長に対してなしたもの	0	0	0
病院の院長、老人ホームの長、原子爆弾被弾者養護ホーム の長、国立保養所の所長、身体障がい者支援施設の長、保 護施設の長又は労災リハビリテーション作業所の長に対し てなしたもの	492	492	491
刑事施設の長又は留置施設の留置業務管理者に対してなし たもの	1	1	1
少年院の長又は婦人補導院の長に対してなしたもの	0	0	0
特定国外派遣組織の長に対してなしたもの	0	0	0
洋上投票指定船舶の船長に対してなしたもの	0	0	0
南極地域調査組織の長に対してなしたもの	0	0	0
合計	575	576	574

(15) 在外投票の請求、交付及び投票に関する調

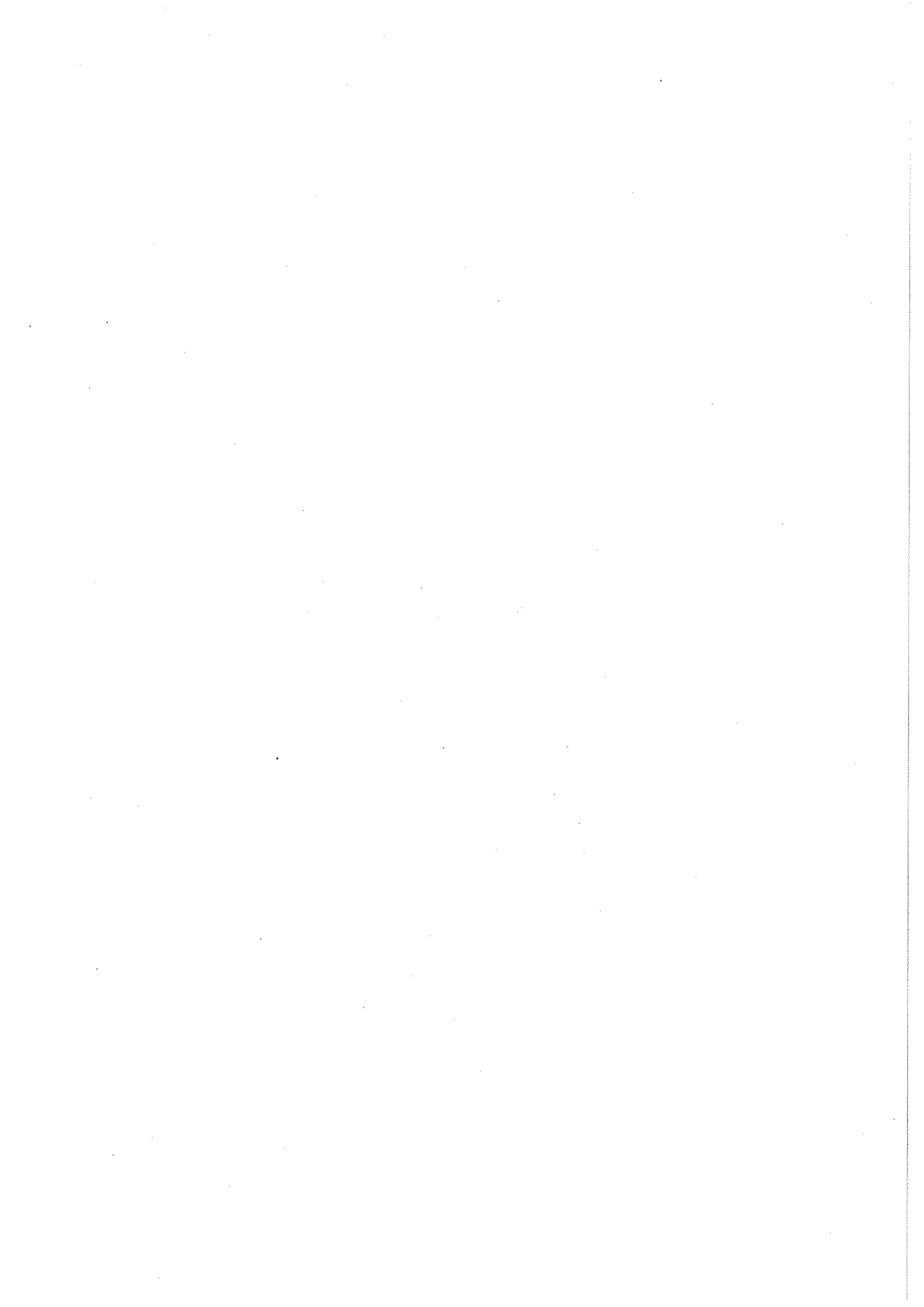
○在外公館に請求して投票したもの

選挙別	投票
小選挙区	27
比例代表	27

○選挙管理委員会に請求して投票したもの

選挙別	投票区分	投票用紙等の請求		投票用紙等の交付			投票
		直接	郵送	直接	郵送	交付を拒絶したもの	
小選挙区	郵便等による投票	0	0	0	0	0	0
	期日前投票	0	0	0	0	0	0
	不在者投票	0	0	0	0	0	0
	投票日当日投票	0	0	0	0	0	0
	合計	0	0	0	0	0	0
比例代表	郵便等による投票	0	0	0	0	0	0
	期日前投票	0	0	0	0	0	0
	不在者投票	0	0	0	0	0	0
	投票日当日投票	0	0	0	0	0	0
	合計	0	0	0	0	0	0

4 選挙執行状況調



(1) 選挙執行状況の推移

選挙執行日	区分 性別	選挙区				比例代表			
		選挙当日 有権者数	投票者数	投票率	有効投票数	選挙当日 有権者数	投票者数	投票率	有効投票数
第26回 昭和28年4月19日	男	21,540	16,273	75.55%	32,485				
	女	24,025	16,408	68.30%					
	計	45,565	32,681	71.72%					
第27回 昭和30年2月27日	男	30,217	26,231	86.81%	53,240				
	女	33,292	27,274	81.92%					
	計	63,509	53,505	84.25%					
第28回 昭和33年5月22日	男	33,245	27,427	82.50%	56,051				
	女	36,684	28,881	78.73%					
	計	69,929	56,308	80.52%					
第29回 昭和35年11月20日	男	36,085	28,108	77.89%	56,589				
	女	39,551	28,914	73.11%					
	計	75,636	57,022	75.39%					
第30回 昭和38年11月21日	男	41,613	31,156	74.87%	63,283				
	女	44,582	32,535	72.98%					
	計	86,195	63,691	73.89%					
第31回 昭和42年1月29日	男	45,365	36,410	80.26%	74,034				
	女	48,388	38,365	79.29%					
	計	93,753	74,775	79.76%					
第32回 昭和44年12月27日	男	50,865	36,311	71.39%	74,782				
	女	53,458	39,060	73.07%					
	計	104,323	75,371	72.25%					
第33回 昭和47年12月10日	男	56,589	42,883	75.78%	87,737				
	女	59,487	45,542	76.56%					
	計	116,076	88,425	76.18%					
第34回 昭和51年12月5日	男	58,595	44,236	75.49%	89,394				
	女	61,785	46,004	74.46%					
	計	120,380	90,240	74.96%					
第35回 昭和54年10月7日	男	59,459	39,310	66.11%	79,585				
	女	62,817	40,985	65.25%					
	計	122,276	80,295	65.67%					
第36回 昭和55年6月22日	男	59,812	44,213	73.92%	90,481				
	女	63,309	47,666	75.29%					
	計	123,121	91,879	74.62%					
第37回 昭和58年12月18日	男	62,562	42,649	68.17%	86,789				
	女	66,356	44,628	67.26%					
	計	128,918	87,277	67.70%					
第38回 昭和61年7月6日	男	64,819	44,873	69.23%	91,992				
	女	68,279	48,321	70.77%					
	計	133,098	93,194	70.02%					
第39回 平成2年2月18日	男	69,211	46,964	67.86%	96,489				
	女	72,292	50,131	69.35%					
	計	141,503	97,095	68.62%					
第40回 平成5年7月18日	男	73,185	46,410	63.41%	94,218				
	女	76,309	48,992	64.20%					
	計	149,494	95,402	63.82%					
第41回 平成8年10月20日	男	76,571	43,638	56.99%	97,797	76,571	43,631	56.98%	85,792
	女	79,531	45,783	57.57%		79,531	45,777	57.56%	
	計	156,102	89,421	57.28%		156,102	89,408	57.28%	

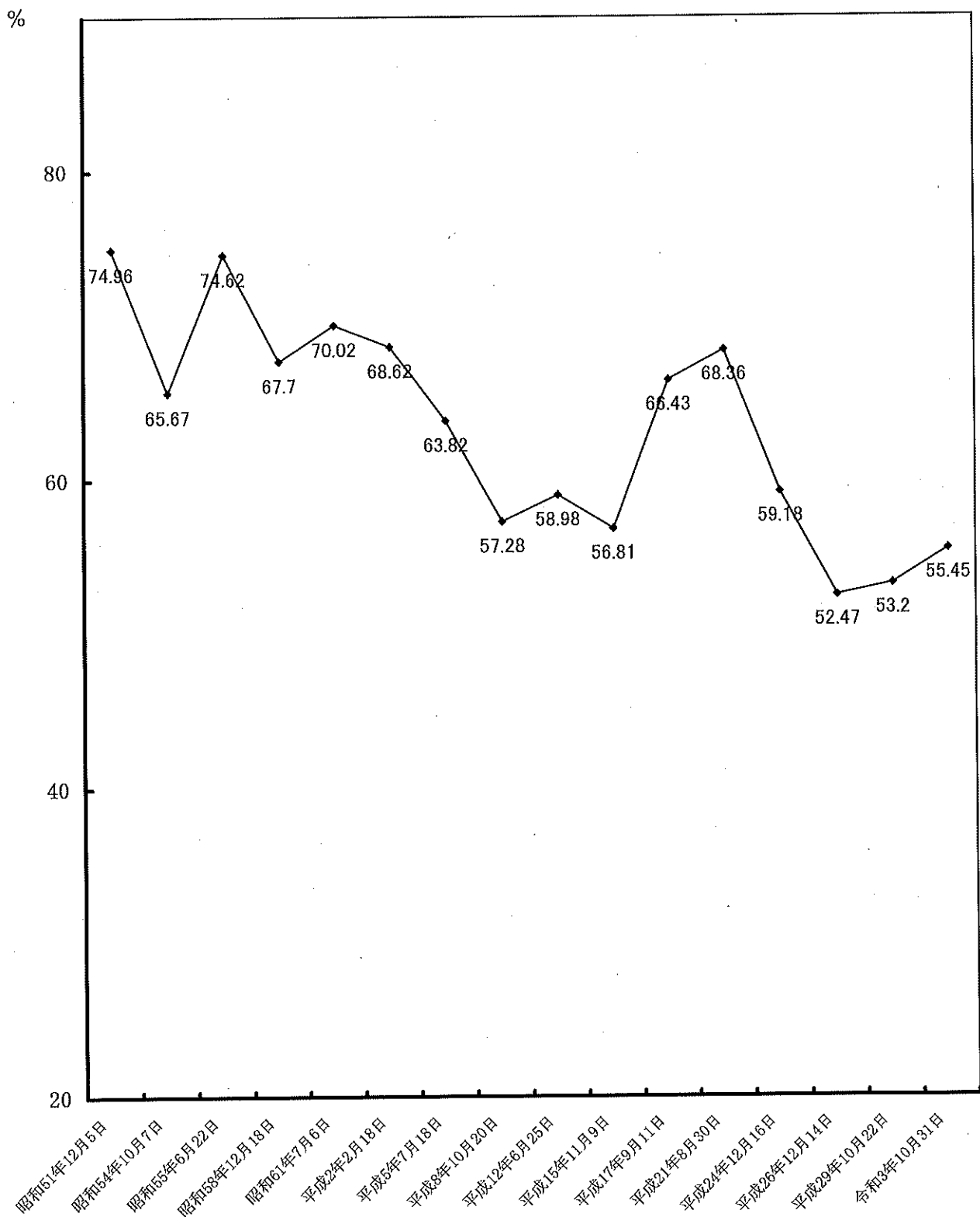
選挙執行日	区分	性別	小選挙区				比例代表			
			選挙当日 有権者数	投票者数	投票率	有効投票数	選挙当日 有権者数	投票者数	投票率	有効投票数
第42回 平成12年6月25日	男	77,794	45,781	58.85%	91,384	77,794	45,786	58.86%	90,038	
	女	81,114	47,941	59.10%		81,114	47,939	59.10%		
	計	158,908	93,722	58.98%		158,908	93,725	58.98%		
第43回 平成15年11月9日	男	78,044	44,246	56.69%	88,243	78,044	44,255	56.71%	88,611	
	女	81,862	46,593	56.92%		81,862	46,607	56.93%		
	計	159,906	90,839	56.81%		159,906	90,862	56.82%		
第44回 平成17年9月11日	男	78,225	51,359	65.66%	104,201	78,225	51,370	65.67%	104,491	
	女	82,100	55,151	67.18%		82,100	55,164	67.19%		
	計	160,325	106,510	66.43%		160,325	106,534	66.45%		
第45回 平成21年8月30日	男	78,559	53,831	68.52%	108,189	78,559	53,827	68.52%	107,779	
	女	82,669	56,377	68.20%		82,669	56,372	68.19%		
	計	161,228	110,208	68.36%		161,228	110,199	68.35%		
第46回 平成24年12月16日	男	78,548	47,182	60.07%	93,516	78,548	47,177	60.06%	93,285	
	女	82,830	48,314	58.33%		82,830	48,309	58.32%		
	計	161,378	95,496	59.18%		161,378	95,486	59.17%		
第47回 平成26年12月14日	男	78,244	41,929	53.59%	81,949	78,244	41,930	53.59%	82,499	
	女	82,617	42,473	51.41%		82,617	42,475	51.41%		
	計	160,861	84,402	52.47%		160,861	84,405	52.47%		
第48回 平成29年10月22日	男	79,344	42,522	53.59%	84,641	79,344	42,520	53.59%	85,386	
	女	83,996	44,371	52.83%		83,996	44,368	52.82%		
	計	163,340	86,893	53.20%		163,340	86,888	53.19%		
第49回 令和3年10月31日	男	77,983	43,382	55.63%	87,685	77,983	43,380	55.63%	87,518	
	女	83,204	45,989	55.27%		83,204	45,986	55.27%		
	計	161,187	89,371	55.45%		161,187	89,366	55.44%		

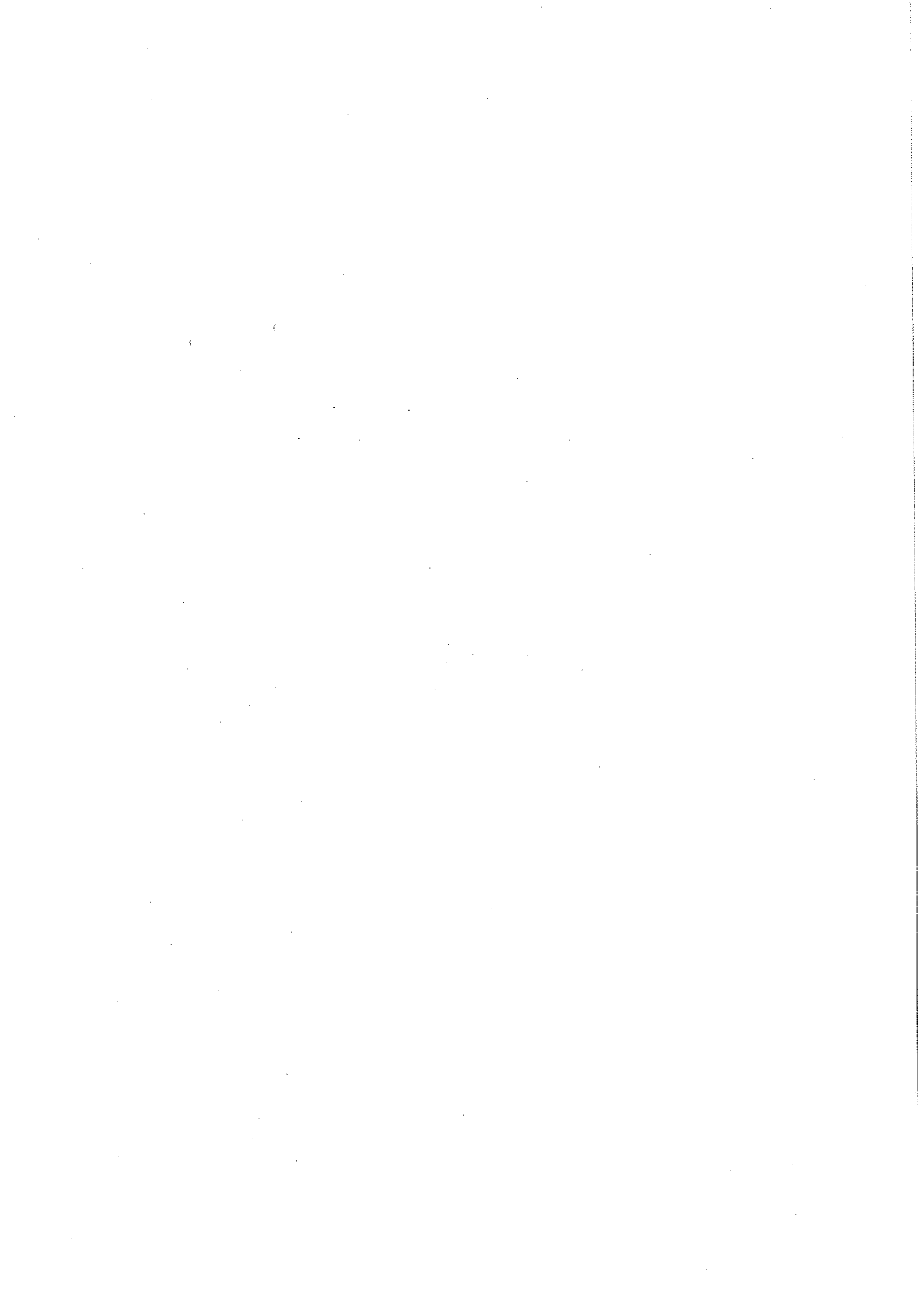
※第41回から小選挙区比例代表並立制

※第43回から在外投票含む

※第44回から期日前投票含む

(2) 投票率推移グラフ [小選挙区]





5 投票所に関する調



(1) 投票所に使用した施設に関する調

投票所数	左記の内訳							借上料を要した投票所数
	市役所	学校・幼稚園	公会堂	類似公民館	集会施設	その他公共施設	その他	
53	1	16	0	29	3	4	0	32

(2) 投票箱の送致に関する調

区分 選挙別	投票の当日開票所に到着したもの	投票の翌日開票所に到着したもの	期日前投票所から開票所に到着したもの	合計
小選挙区	53	0	4	57
比例代表	53	0	4	57
国民審査	53	0	4	57

(3) 投票所調

※借上料を要した投票所

投票区	建物の名称	所在地	備考
第1	第3区公民館	小田原市栄町一丁目16番41号	※
第2	緑公民館	小田原市栄町二丁目12番16号	※
第3	小田原市立新玉小学校体育館	小田原市浜町二丁目1番20号	
第4	浜町公民館	小田原市浜町三丁目14番2号	※
第5	小田原市立三の丸小学校体育館	小田原市本町一丁目12番49号	
第7	小田原市立町田小学校体育館	小田原市寿町二丁目7番25号	
第8	小田原市役所市民ホール	小田原市荻窪300番地	
第9	小田原市立城山中学校体育館	小田原市城山三丁目4番1号	
第10	井細田公民館	小田原市扇町三丁目5番5号	※
第11	多古公民館	小田原市扇町五丁目7番29号	※
第12	蓮正寺公民館	小田原市蓮正寺307番地の3	※
第13	小田原市城北タウンセンターいずみ いずみホール	小田原市飯田岡382番地の2	
第14	堀之内公民館	小田原市堀之内181番地	※
第15	宮本公民館	小田原市久野454番地	※
第16	久野区民会館	小田原市久野1622番地	※
第17	板橋公民館	小田原市板橋189番地	※
第18	風祭自治会公民館	小田原市風祭284番地	※
第19	小田原市立早川小学校多目的ホール	小田原市早川二丁目14番地の1	
第20	小田原市立山王小学校体育館	小田原市東町二丁目9番1号	
第21	新田公民館	小田原市南鴨宮二丁目15番26号	※
第22	下府中市民集会施設	小田原市鴨宮555番地	※
第23	小田原市川東タウンセンターマロニエ エントランスホール	小田原市中里273番地の6	
第24	小田原市立城北中学校木工室	小田原市栢山2888番地	
第25	小田原市立豊川小学校体育館	小田原市成田530番地の1	

投票区	建物の名称	所在地	備考
第26	小田原市立千代小学校体育館	小田原市千代687番地	
第27	下曾我市民集会施設	小田原市曾我原147番地	※
第28	飯泉公民館	小田原市飯泉1108番地	※
第29	小田原市生涯学習センター国府津学習館 第1会議室	小田原市国府津2485番地の1	
第30	小田原市立国府津小学校体育館	小田原市国府津2485番地	
第31	小田原市立国府津中学校体育館	小田原市国府津2372番地	
第32	田島公民館	小田原市田島734番地の8	※
第33	小田原市生きがいふれあいセンター いそしぎ 第2技能訓練室	小田原市酒匂二丁目32番15号	
第34	小八幡公民館	小田原市小八幡三丁目1番27号	※
第35	小田原市立酒匂小学校体育館	小田原市酒匂五丁目15番3号	
第36	石橋公民館	小田原市石橋2番地	※
第37	米神集会所	小田原市米神476番地	※
第38	根府川公民館	小田原市根府川99番地	※
第39	江之浦公民館	小田原市江之浦361番地	※
第40	小田原市立曾我小学校体育館	小田原市曾我大沢69番地	
第41	小田原市立前羽小学校多目的ホール	小田原市前川858番地	
第42	中村原公民館	小田原市中村原413番地の2	※
第43	小田原市立下中小学校体育館	小田原市小船178番地	
第44	小竹公民館	小田原市小竹1761番地	※
第45	北ノ窪公民館	小田原市北ノ窪352番地の1	※
第46	穴部公民館	小田原市穴部549番地の3	※
第47	中島公民館	小田原市中町二丁目11番2号	※
第48	富水西北公民館	小田原市小台153番地	※
第49	小田原市立桜井小学校体育館	小田原市曾比1943番地	
第50	東栢山公民館	小田原市栢山833番地	※
第51	早川公民館	小田原市早川一丁目16番地の12	※
第52	市営蟹田住宅集会所	小田原市蓮正寺528番地	※
第53	高田公民館	小田原市高田199番地	※
第54	鴨宮公民館	小田原市鴨宮709番地	※

(第6投票区は平成15年の衆議院議員総選挙から第5投票区に統合)

(4) 期日前投票所調

建物の名称	所在地	投票期間及び投票時間
小田原市役所 談話ロビー	小田原市荻窪300番地	10月20日～10月30日 8時30分～20時
小田原市川東タウンセンター マロニエ エントランスホール	小田原市中里273番地の6	
小田原地下街 「HaRuNe 小田原」 うめまる広場	小田原市柴町一丁目1番7号	10月24日～10月30日 10時～20時
小田原市橘タウンセンター こゆるぎ こゆるぎホール	小田原市羽根尾281番地の3	10月28日～10月30日 10時～20時

6 開票結果に関する調



(1) 投票総数、有効投票数及び無効投票数に関する調

ア 衆議院小選挙区選出議員選挙

有効又は無効と決定した投票調	一般有効投票	87,685	
	有効投票の内訳	法第68条の2第1項の同一の氏名、氏又は名のみを記載したもの	0
		同条第4項により当該候補者に按分したもの いずれの候補者にも属しないもの	0
	計 (A)		87,685
	無効投票 (B)		1,685
	無効投票の内訳	所定の用紙を用いないもの	0
		候補者でない者又は候補者となることができない者の氏名を記載したもの	92
		候補者届出政党の届出要件に該当していなかった政党その他の政治団体の届出に係る候補者、除名、離党その他の事由により当該候補者届出政党に所属する者でなくなった旨の届出がされた候補者又は候補者届出政党が一の選挙区において重ねて届け出た候補者の氏名を記載したもの	0
		2人以上の候補者の氏名を記載したもの	0
		被選挙権のない候補者の氏名を記載したもの	0
		候補者の氏名のほか、他事を記載したもの	12
		候補者の氏名を自書しないもの	0
		候補者の何人を記載したかを確認し難いもの	15
白紙投票		973	
単に雑事を記載したもの		294	
単に記号、符号を記載したもの	187		
単に政党名等を記載したもの	112		
(A) + (B) 投票総数		89,370	
(C) 持ち帰り思われる票		1	
(D) 不受理と決定した票		0	
(E) その他票		0	
(A) + (B) + (C) + (D) + (E) 投票した者の数		89,371	

イ 衆議院比例代表選出議員選挙

有効又は無効と決定した投票調	有効投票の内訳	一般有効投票	87,518	
		法第68条の2第2項の同一の名称又は略称のみを記載したもの	同条第4項により当該衆議院名簿届出政党等に按分したもの	0
			いずれの衆議院名簿届出政党等にも属しないもの	0
		計(A)	87,518	
	無効投票(B)		1,847	
	無効投票の内訳	所定の用紙を用いないもの	0	
		衆議院名簿届出政党等以外の政党その他の政治団体の名称又は略称を記載したもの	45	
		衆議院名簿の届出要件に該当していなかった政党その他の政治団体又は一の選挙区において衆議院名簿を重ねて届け出ている政党その他の政治団体の名称又は略称を記載したもの	0	
		衆議院名簿登載者の全員につき、抹消の事由が生じており又は除名、離党その他の事由により当該衆議院名簿届出政党等に所属する者でなくなった旨の届出がされている場合の当該衆議院名簿に係る政党その他の政治団体の名称又は略称を記載したもの	0	
		2以上の衆議院名簿届出政党等の名称又は略称を記載したもの	11	
		衆議院名簿届出政党等の名称及び略称のほか、他事を記載したもの	18	
		衆議院名簿届出政党等の名称又は略称を自書しないもの	0	
		衆議院名簿届出政党等のいずれを記載したかを確認し難いもの	3	
白紙投票		1,213		
単に雑事を記載したもの		191		
単に記号、符号を記載したもの	115			
単に個人の氏名を記載したもの	251			
(A) + (B) 投票総数		89,365		
(C) 持ち帰り思われる票		1		
(D) 不受理と決定した票		0		
(E) その他票		0		
(A) + (B) + (C) + (D) + (E) 投票した者の数		89,366		

ウ 最高裁判所裁判官国民審査

		有効投票 (A)	87,414	
		無効投票 (B)	1,819	
有効 又は 無効と 決定した 投票調	無効投票の内訳	点字投票以外の投票	所定の用紙を用いないもの	0
			×の記号以外の事項を記載したもの	1,819
			裁判官2人以上の場合、そのすべてについて記載を無効とされたもの	0
			計	1,819
			点字投票	0
		所定の用紙を用いないもの	0	
		審査に付される裁判官の氏名のほか、他事を記載したもの	0	
		審査に付される裁判官の氏名以外の事項のみを記載したもの	0	
		審査に付される裁判官の氏名を自書しないもの	0	
		審査に付される裁判官の何人を記載したかを確認し難いもの	0	
		計	0	
			(A) + (B) 投票総数	89,233
		(C) 持ち帰り思われる票	52	
		(D) 不受理と決定した票	0	
		(E) その他票	0	
		(A) + (B) + (C) + (D) + (E) 投票した者の数	89,285	

(2) 候補者別得票数に関する調

ア 衆議院小選挙区選出議員選挙 (小田原市確定：0時30分)

候補者名	候補者届出 政党の名称	小田原市		神奈川県 第17区 選挙区		当落
		得票数	得票率	得票数	得票率	
牧島 かれん	自由民主党	48,047	54.80%	131,284	55.32%	当
神山 洋介	立憲民主党	33,814	38.56%	89,837	37.85%	落
山田 正	日本共産党	5,824	6.64%	16,202	6.83%	落
合計		87,685	100.00%	237,323	100.00%	

*時間別得票状況 (小田原市)

候補者名	22時00分	22時30分	23時00分	23時30分	0時00分	0時30分
牧島 かれん	3,000	20,000	26,000	42,000	48,041	48,047
神山 洋介	3,000	19,000	24,500	33,000	33,812	33,814
山田 正	500	2,500	3,500	5,500	5,822	5,824
合計	6,500	41,500	54,000	80,500	87,675	87,685
開票率	7.27%	46.44%	60.42%	90.07%	98.10%	100.00%

イ 衆議院比例代表選出議員選挙 (小田原市確定：1時19分)

名簿届出政党等の 名称	小田原市 (得票率)	神奈川県 (得票率)	南関東選挙区 (得票率)	名簿登録者数	重複立候補者数	当選者数
社会民主党	1,530 1.75%	79,372 1.87%	124,447 1.68%	1	1	0
れいわ新選組	3,256 3.72%	181,280 4.27%	302,675 4.08%	2	1	1
日本共産党	5,983 6.84%	315,577 7.43%	534,493 7.21%	5	2	1
立憲民主党	21,270.630 24.30%	941,783.675 22.18%	1,651,562.002 22.28%	30	28	5
公明党	10,319 11.79%	460,450 10.84%	850,667 11.47%	5	0	2
国民民主党	3,801.369 4.34%	218,791.265 5.15%	384,481.849 5.19%	3	2	1
自由民主党	31,258 35.72%	1,450,631 34.16%	2,590,787 34.94%	35	29	9
日本維新の会	8,889 10.16%	530,707 12.50%	863,897 11.65%	11	11	3
NHKと裁判してる党 弁護士法72条違反で	1,211 1.38%	68,423 1.61%	111,298 1.50%	1	0	0
計	87,517.999	4,247,014.940	7,414,307.851	93	74	22

ウ 最高裁判所裁判官国民審査（小田原市確定：2時37分）

(ア) 小田原市

氏名	罷免を可とする 投票の数	罷免を可としな い投票の数	記載を無効とさ れたものの数	計
深山 卓也	6,854	80,560	0	87,414
岡 正晶	5,406	82,008	0	87,414
宇賀 克也	6,017	81,397	0	87,414
堺 徹	5,383	82,031	0	87,414
林 道晴	6,775	80,639	0	87,414
岡村 和美	6,414	81,000	0	87,414
三浦 守	5,883	81,531	0	87,414
草野 耕一	5,895	81,519	0	87,414
渡邊 恵理子	5,331	82,083	0	87,414
安浪 亮介	5,155	82,259	0	87,414
長嶺 安政	6,206	81,208	0	87,414

(イ) 神奈川県

氏名	罷免を可とする 投票の数	罷免を可としな い投票の数	記載を無効とさ れたものの数	計
深山 卓也	419,518	3,822,564	3	4,242,085
岡 正晶	312,088	3,929,993	4	4,242,085
宇賀 克也	341,556	3,900,527	2	4,242,085
堺 徹	307,862	3,934,221	2	4,242,085
林 道晴	411,024	3,831,061	0	4,242,085
岡村 和美	386,591	3,855,493	1	4,242,085
三浦 守	332,674	3,909,410	1	4,242,085
草野 耕一	338,382	3,903,702	1	4,242,085
渡邊 恵理子	301,386	3,940,697	2	4,242,085
安浪 亮介	297,825	3,944,258	2	4,242,085
長嶺 安政	388,089	3,853,994	2	4,242,085

(ウ) 全国

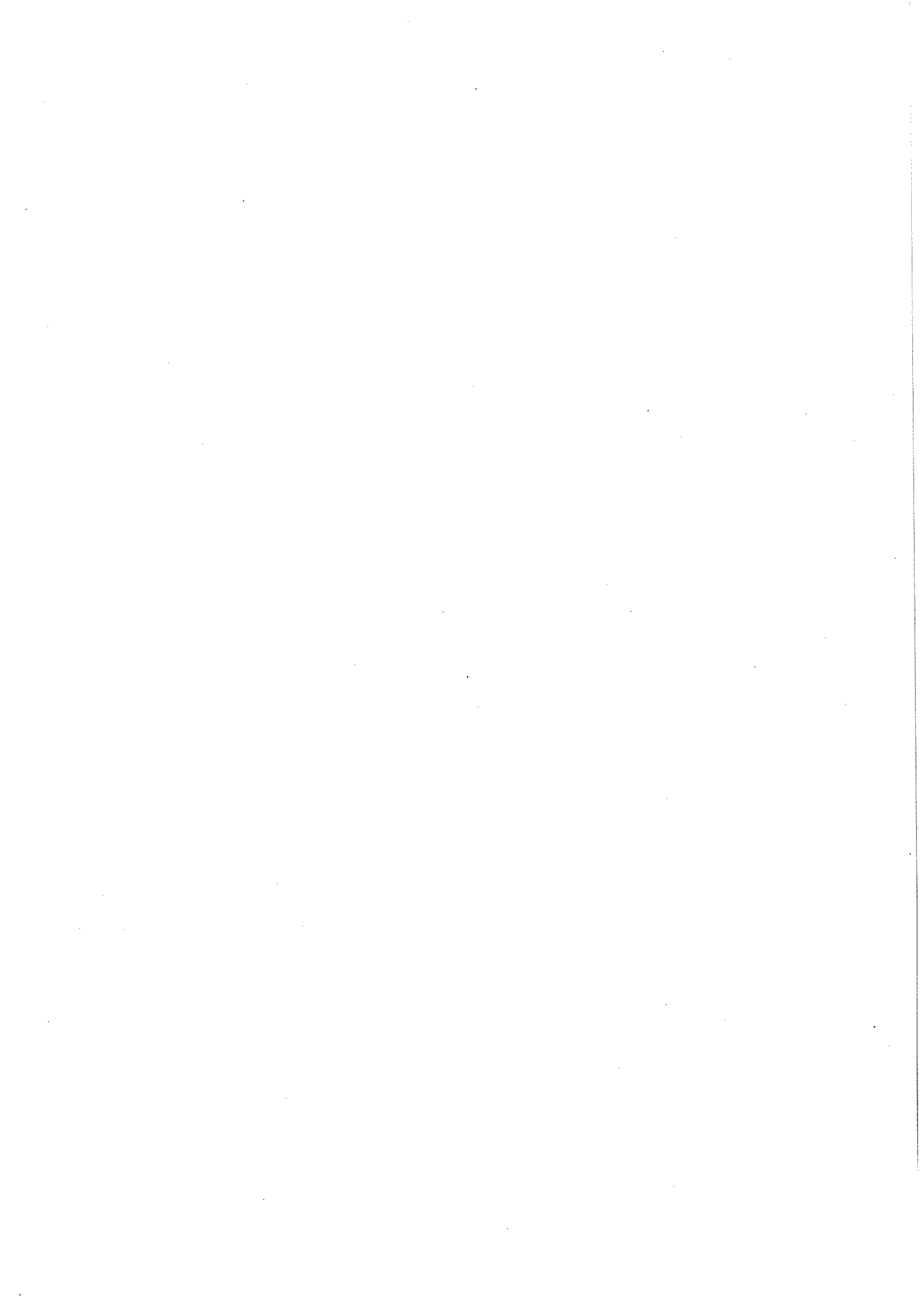
氏名	罷免を可とする 投票の数	罷免を可としな い投票の数	記載を無効とさ れたものの数	計
深山 卓也	4,473,315	52,707,475	144	57,180,934
岡 正晶	3,544,361	53,636,426	147	57,180,934
宇賀 克也	3,911,314	53,269,474	146	57,180,934
堺 徹	3,539,058	53,641,758	118	57,180,934
林 道晴	4,397,748	52,783,073	113	57,180,934
岡村 和美	4,149,807	53,031,006	121	57,180,934
三浦 守	3,813,025	53,367,781	128	57,180,934
草野 耕一	3,821,616	53,359,181	137	57,180,934
渡邊 恵理子	3,468,613	53,712,174	147	57,180,934
安浪 亮介	3,384,687	53,796,120	127	57,180,934
長嶺 安政	4,138,543	53,042,293	98	57,180,934

(3) 開票所調

開票所の名称	所在地
小田原市総合文化体育館 小田原アリーナ・サブアリーナ	小田原市中曾根263番地



7 選挙会に関する調



(1) 選挙会の日時及び場所調

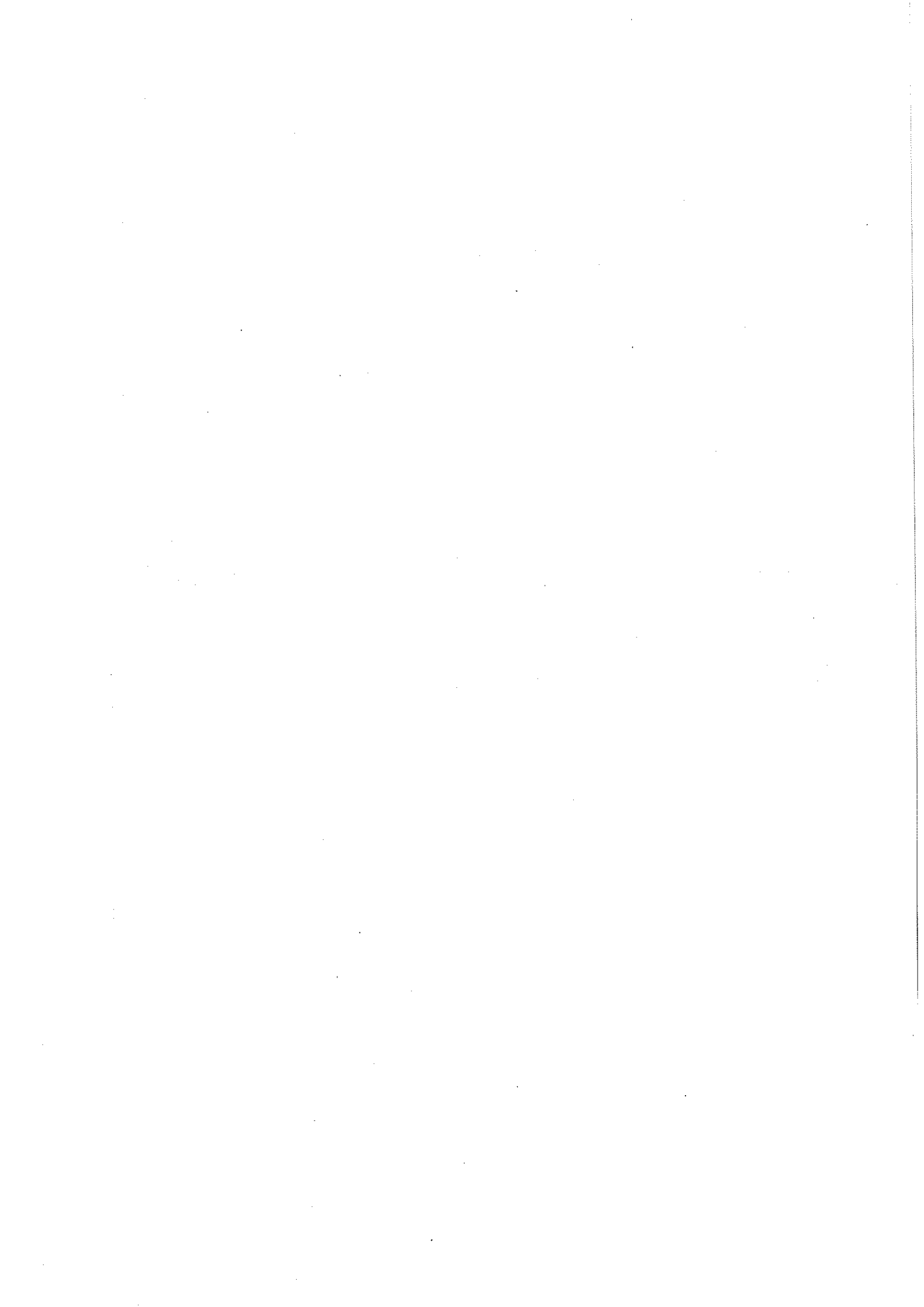
日 時	場 所
令和3年11月2日(火) 午前11時	小田原市荻窪300番地 小田原市役所 301会議室

(2) 選挙長及び同職務代理者調

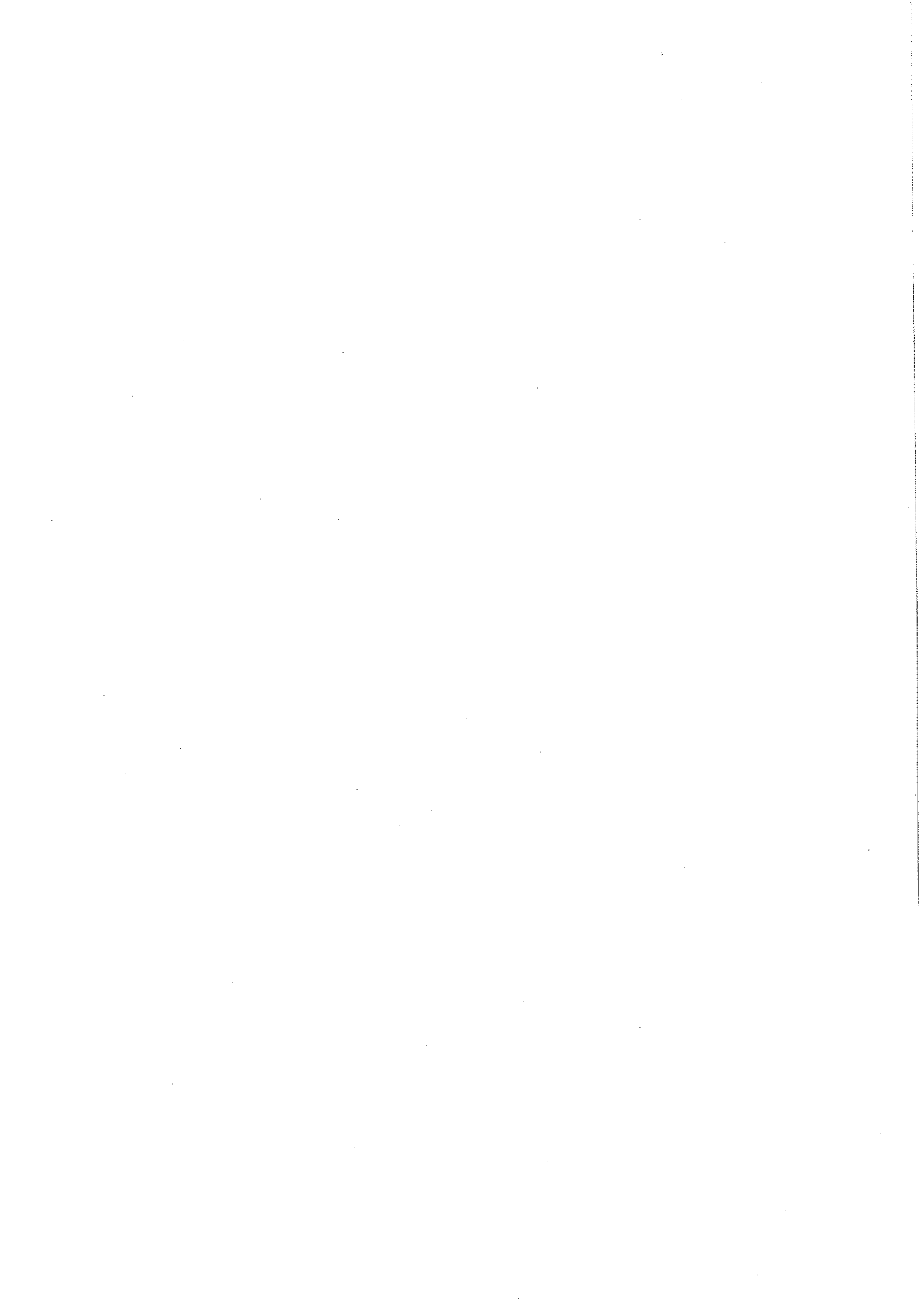
選 挙 長	井 原 義 雄
選挙長職務代理者	内 田 雅 裕

(3) 選挙立会人調

氏 名	候補者又は候補者届出政党		備 考
	候補者届出政党 (所属党派)	代表者氏名	
内 田 福太郎	立憲民主党	枝 野 幸 男	利 益 代 表
門 松 好 克	自由民主党	坂 井 学	利 益 代 表
岩 田 泰 明	日本共産党	田母神 悟	利 益 代 表



8 選挙公営に関する調



(1) 個人演説会の会場数に関する調

法第161条第1項第1号の学校及び公民館		法第161条第1項第2号の公会堂		法第161条第1項第3号の選挙管理委員会の指定した施設					合計
学校	公民館	公会堂		社寺	農業協同組合	商工会議所	その他	計	
36	0	0		0	0	0	9	0	45

(2) 個人演説会の会場使用に関する調

法第161条第1項第1号の学校及び公民館		法第161条第1項第2号の公会堂		法第161条第1項第3号の選挙管理委員会の指定した施設		合計	
公費負担	候補者負担	公費負担	候補者負担	公費負担	候補者負担	公費負担	候補者負担
0	0	0	0	0	0	0	0

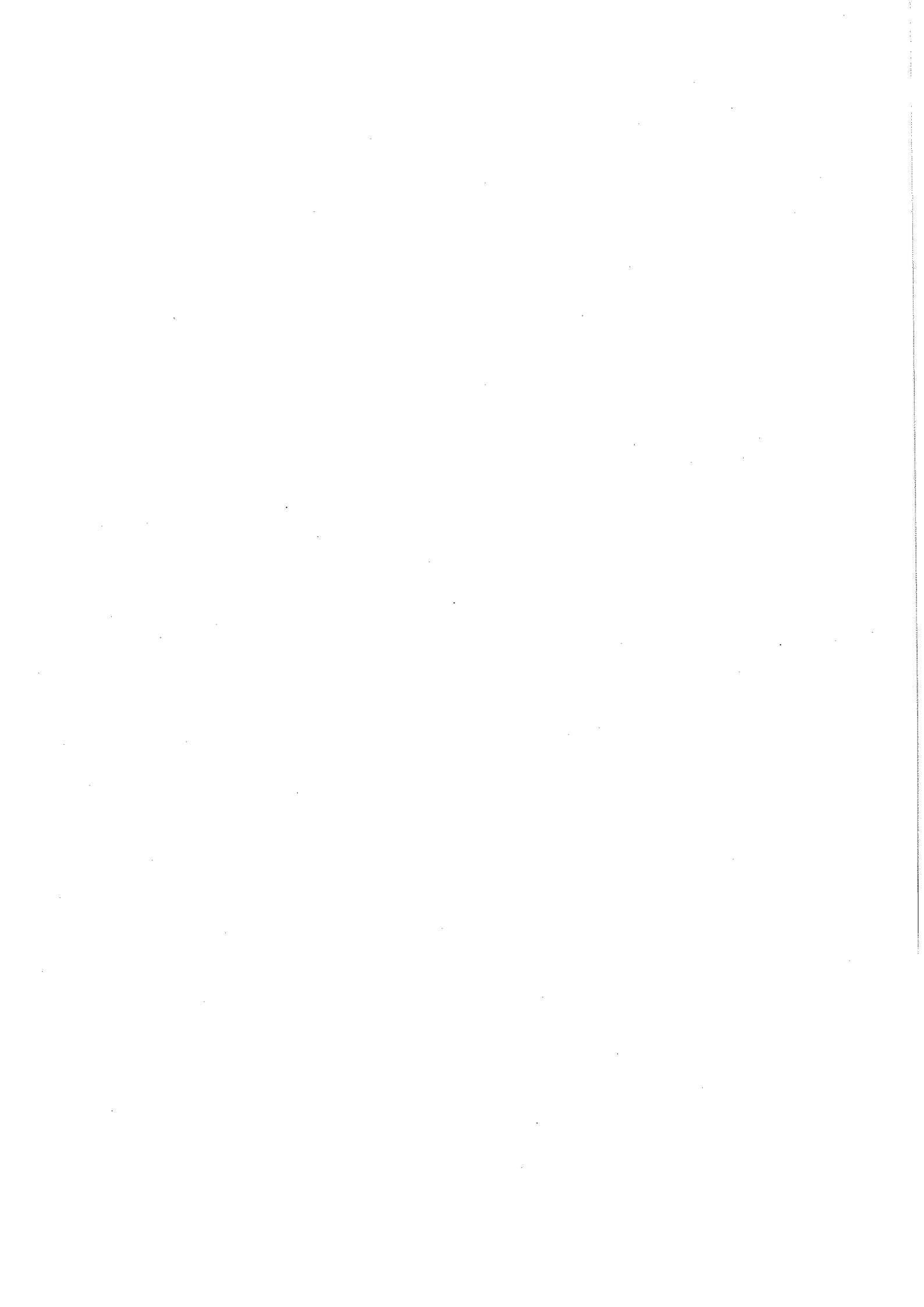
※使用料については、免除。

(3) ポスター掲示場に関する調

投票区の選挙人名簿登録者数	1千人未満				1千人以上5千人未満			5千人以上1万人未満		1万人以上	計
	2k㎡未満	2k㎡ 5 4k㎡ 未満	4k㎡ 5 8k㎡ 未満	8k㎡以上	4k㎡未満	4k㎡ 5 8k㎡ 未満	8k㎡以上	4k㎡未満	4k㎡以上	4k㎡未満	
投票所数	1	1	4	0	35	4	1	7	0	0	53
掲示場設置数	5	6	28	0	245	32	9	56	0	0	381

(4) ポスター掲示場設置に関する調

新設した掲示場数		既設のものを再使用した掲示場数		レンタル器材を使用した恒久的掲示場	合計
恒久的掲示場	恒久的掲示場以外の掲示場	恒久的掲示場	恒久的掲示場以外の掲示場		
0	381	0	0	0	381



9 選挙の管理及び執行関係者調



(1) 選挙管理委員会委員調

職名	氏名
委員長	井原義雄
委員長職務代理者	内田雅裕
委員	星崎政光
委員	木村信市

(2) 投票管理者及び同職務代理者調

投票区	投票管理者	投票管理者 職務代理者	投票区	投票管理者	投票管理者 職務代理者
1	田中孝佳	安藤真二	29	常盤敏伸	鈴木創
2	山口一哉	藤井純	30	瀬戸浩	渡邊達也
3	高瀬聖	村岡慎介	31	中井將雄	朝倉嵩雄
4	竹縄謙史	大川博之	32	鈴木基生	片野徳教
5	三樹栄	渡邊史朗	33	川瀬俊雅	小野貴朗
7	松井和重	塩崎愛	34	鈴木雅樹	小薮正裕
8	阿部祐之	穂田高範	35	梶塚毅	三元智史
9	柳澤寛晋	岡崎広海	36	石井浩	佐々木大地
10	植田努	菅野敬志	37	石井園子	廣瀬正秀
11	小川均	酒井譲	38	鈴木一彰	石井謙充
12	福井康文	山内直樹	39	山崎正裕	本多昭雄
13	常盤孝司	谷河圭	40	藤澤信吾	鳥居博隆
14	金子明弘	福田正徳	41	多田功	脇純一
15	下川和典	寺田文武	42	秋澤和典	町山薫
16	一寸木孝幸	廣川智彦	43	田村直美	竹見和浩
17	岡田夏十	大澤亜矢子	44	村田智俊	三浦健太郎
18	菅野孝一	山口洋平	45	百瀬浩一	森下雄一
19	弓削並木	池田匡輝	46	片野宏泰	紙谷悠二
20	吉澤元克	鈴木勇介	47	石塚宣一	矢島佳世
21	和田博	鈴木元	48	穂谷野晃	黄金井進一
22	田中稔哉	二見晃司	49	山崎正	杉崎正人
23	鈴木正義	峯田達也	50	井田智明	曾我政王
24	竹井尚久	八田善幸	51	石川雅明	鈴木琢己
25	府川一彦	杉崎聡	52	佐藤和広	和田正樹
26	高橋万明	早野昌哉	53	志村康次	横山浩史
27	橋本涉	穂坂絵美	54	瀬戸英樹	諸星達也
28	杉山和人	岩崎大			

(3) 投票立会人調

投票区	氏 名		投票区	氏 名	
1	夏目 芳夫	宮本 敏幸	29	三上 雅敏	加藤 知邦
2	土谷 正光	村田 憲延	30	川口 博三	川久保 信良
3	市川 幸男	中山 佳子	31	川口 和子	辻 秀志
4	柚木 常三	加藤 芳永	32	長谷川 正	三浦 輝久
5	渡邊 光男	本多 誠一	33	久保田 哲夫	川村 昇
7	磯崎 英雄	田代 茂樹	34	椎野 武	大塚 洋
8	高橋 俊雄	市川 初江	35	大木 実	松浦 邦夫
9	伊藤 太一	櫻井 広利	36	鈴木 裕章	竹井 一弥
10	常盤 立夫	奥津 竹夫	37	青木 功	松本 公子
11	米山 一	根来 妙	38	宮川 直史	内田 武司
12	永田 秀夫	藤澤 徳和	39	山室 尚志	大塚 博
13	新江 努	吉野 友二郎	40	新鹿 勲	柿澤 広明
14	加藤 敏	岩崎 良春	41	志澤 政勝	大曾根 雅秀
15	倉石 喜七郎	森 三紀雄	42	虎澤 昭久	清水 伸一郎
16	湯川 増夫	田中 由香里	43	林 忠	真壁 隆一
17	石幡 保雄	大木 隆正	44	小澤 寛之	野原 徹
18	清水 正幸	松本 秀章	45	木村 隆一	岩本 一一
19	脇 昌丈	松本 康	46	山室 茂雄	高田 充
20	梅津 恭二	梶塚 孝雄	47	黒木 悌三	久保田 幸雄
21	関野 次男	千葉 行雄	48	中野 武	渡邊 富雅
22	府川 貴晴	高砂 昇	49	横山 攻	鋌持 秀俊
23	植田 敏光	志村 不二男	50	山本 正秀	岡邊 直樹
24	岡田 幸久	鈴木 俊弘	51	青木 太成	青木 勝
25	梅野 明啓	山室 洋一	52	小山内 正	吉葉 茂樹
26	高木 政幸	澁谷 和憲	53	沖山 明	二見 武夫
27	神保 直也	坂本 規一	54	荒木 慶市	山村 健蔵
28	加藤 純一	和田 道明			

(4) 期日前投票管理者及び同職務代理者調

職務を行う日	小田原市役所 談話ロビー		小田原市 川東タウンセンター マロニエ エントランスホール	
	投票管理者	投票管理者 職務代理者	投票管理者	投票管理者 職務代理者
10月20日(水)	齋藤 吉弘	土谷 海斗	黄金井 進一	鈴木 悟
10月21日(木)	伊東 康浩	齋藤 裕佑	穂谷野 恵一	星 ひろみ
10月22日(金)	菊地 映江	犬童 一博	佐々木 将人	白井 樹世子
10月23日(土)	志村 孝司	小宮 匠	小池 保	宇佐美 淳
10月24日(日)	渡辺 亘彦	小澤 克之	浅野 光一	熊坂 陽子
10月25日(月)	高橋 洋子	谷 渕 恵子	村田 玲子	港屋 智行
10月26日(火)	澤地 恵津子	松田 晃二	一寸木 孝幸	鳥居 紗也子
10月27日(水)	藤平 徳子	山下 和樹	大野 修司	加賀 康永
10月28日(木)	小澤 裕	鈴木 正義	山崎 敏博	永井 由美子
10月29日(金)	小薮 正裕	奥津 伸一	多田 功	村岡 慎介
10月30日(土)	濱野 智美	安部 優介	菊池 隆介	米山 功一

職務を行う日	小田原地下街 HaRuNe小田原 うめまる広場		小田原市 橘タウンセンター こゆるぎ こゆるぎホール	
	投票管理者	投票管理者 職務代理者	投票管理者	投票管理者 職務代理者
10月24日(日)	横井 芳彦	太田 明宏	—	—
10月25日(月)	山田 雅道	竹田 幸正	—	—
10月26日(火)	山田 則夫	服部 英昭	—	—
10月27日(水)	竹内 宏延	府川 幸司	—	—
10月28日(木)	杉本 将章	手塚 満	濱野 光利	佐久間 浩美
10月29日(金)	長谷川 和之	阿部 隼人	飯澤 昭彦	齋藤 朋子
10月30日(土)	鈴木 規文	野地 博明	塚田 崇	齋藤 学

(5) 期日前投票立会人調

月日	立会時間	小田原市役所 談話ロビー	川東タウンセンター マロニエ エントランスホール
10月20日(水)	午前8時30分から 午後2時15分まで	青木 勝 山口 繁	白木 章 穂谷野 由美子
	午後2時15分から 午後8時まで	濱野 昌平 杉山 次郎	瀧澤 純 堀内 勇
10月21日(木)	午前8時30分から 午後2時15分まで	鈴木 幸一 平井 良一	志村 善治 譲原 春夫
	午後2時15分から 午後8時まで	鈴木 裕章 北村 時夫	川口 博三 関野 次男
10月22日(金)	午前8時30分から 午後2時15分まで	一寸木 吉久 金子 和充	白木 章 早野 成二
	午後2時15分から 午後8時まで	安藤 恵 木村 秀昭	堀内 勇 村田 和彦
10月23日(土)	午前8時30分から 午後2時15分まで	一寸木 吉久 秋澤 卓児	瀬戸 俊江 高橋 直美
	午後2時15分から 午後8時まで	本多 誠一 杉山 次郎	関野 次男 村田 和彦
10月24日(日)	午前8時30分から 午後2時15分まで	柳下 登 木村 秀昭	新鹿 勲 沖山 明
	午後2時15分から 午後8時まで	鈴木 裕章 瀬戸 勇	平手 啓吾 川口 博三
10月25日(月)	午前8時30分から 午後2時15分まで	磯崎 透 金子 和充	湯川 菊雄 菅沼 正之
	午後2時15分から 午後8時まで	木村 秀昭 矢郷 昌行	川口 博三 杉山 次郎
10月26日(火)	午前8時30分から 午後2時15分まで	磯崎 透 金子 和充	木村 賀茂 金井 保江
	午後2時15分から 午後8時まで	柳下 登 秋澤 卓児	関野 次男 堀内 勇
10月27日(水)	午前8時30分から 午後2時15分まで	山口 繁 石川 正男	瀬戸 俊江 櫻井 八重子
	午後2時15分から 午後8時まで	濱野 昌平 木村 信市	川口 博三 村田 和彦
10月28日(木)	午前8時30分から 午後2時15分まで	石川 正男 宮本 多喜子	志村 善治 小泉 政治
	午後2時15分から 午後8時まで	北村 時夫 柳下 登	本多 茂 村田 和彦
10月29日(金)	午前8時30分から 午後2時15分まで	櫻木 齊 一寸木 吉久	湯川 菊雄 岩田 千恵子
	午後2時15分から 午後8時まで	木村 秀昭 内田 雅裕	曾我 祐行 大友 昭夫
10月30日(土)	午前8時30分から 午後2時15分まで	山口 繁 秋澤 卓児	曾我 祐行 平手 啓吾
	午後2時15分から 午後8時まで	安藤 恵 濱野 昌平	関野 次男 堀内 勇

月日	立会時間	小田原地下街 HaRuNe小田原 うめまる広場	橘タウンセンター こゆるぎ こゆるぎホール
10月24日(日)	午前10時から 午後3時まで	片山 勝	—
		石幡 保雄	—
	午後3時から 午後8時まで	浅岡 綽	—
		川田 康弘	—
10月25日(月)	午前10時から 午後3時まで	青木 祐伸	—
		深野 彰	—
	午後3時から 午後8時まで	伊豆川 毅	—
		川田 康弘	—
10月26日(火)	午前10時から 午後3時まで	瀬戸 勇	—
		朝見 健夫	—
	午後3時から 午後8時まで	鈴木 裕章	—
		本多 誠一	—
10月27日(水)	午前10時から 午後3時まで	加藤 芳永	—
		土谷 正光	—
	午後3時から 午後8時まで	伊豆川 毅	—
		浅岡 綽	—
10月28日(木)	午前10時から 午後3時まで	青木 勝	阿部 信二
		渡邊 光男	内田 雅裕
	午後3時から 午後8時まで	浅岡 綽	瀧澤 純
		本多 誠一	星崎 政光
10月29日(金)	午前10時から 午後3時まで	村山 雄二	阿部 信二
		朝見 健夫	荒木 慶市
	午後3時から 午後8時まで	伊豆川 毅	瀧澤 純
		本多 誠一	早野 和美
10月30日(土)	午前10時から 午後3時まで	深野 彰	阿部 信二
		瀬戸 勇	森下 康二
	午後3時から 午後8時まで	杉山 次郎	荒木 慶市
		川田 康弘	早野 和夫

(6) 投票管理者、投票立会人及び投票事務従事者数に関する調

区分	投票所数	投票管理者				投票立会人	投票事務従事者			
		投票管理者	投票管理者職務代理者	臨時に職務を管掌したもの	計		選挙管理委員会書記	市職員	その他	計
期日前投票	4	32	0	0	32	66	0	32	99	131
当日投票	53	53	0	0	53	106	0	284	150	434

(7) 開票管理者及び同職務代理者調

選挙名	小選挙区	比例代表
開票管理者	井原義雄	星崎政光
開票管理者職務代理者	内田雅裕	木村信市

(8) 開票立会人調

ア 衆議院小選挙区選出議員選挙

開票立会人となるべき者	候補者又は候補者届出政党	
氏名	候補者届出政党(所属党派)	代表者氏名
譲原清彦	自由民主党	坂井学
宮武智明	立憲民主党	枝野幸男
横田英司	日本共産党	田母神悟

イ 衆議院比例代表選出議員選挙

開票立会人となるべき者	名簿届出政党	
氏名	名簿届出政党	代表者氏名
荒井信一	公明党	山口那津男
宇佐美功	社会民主党	福島瑞穂
小澤三有	自由民主党	坂井学
清水教男	立憲民主党	枝野幸男
岩田泰明	日本共産党	田母神悟

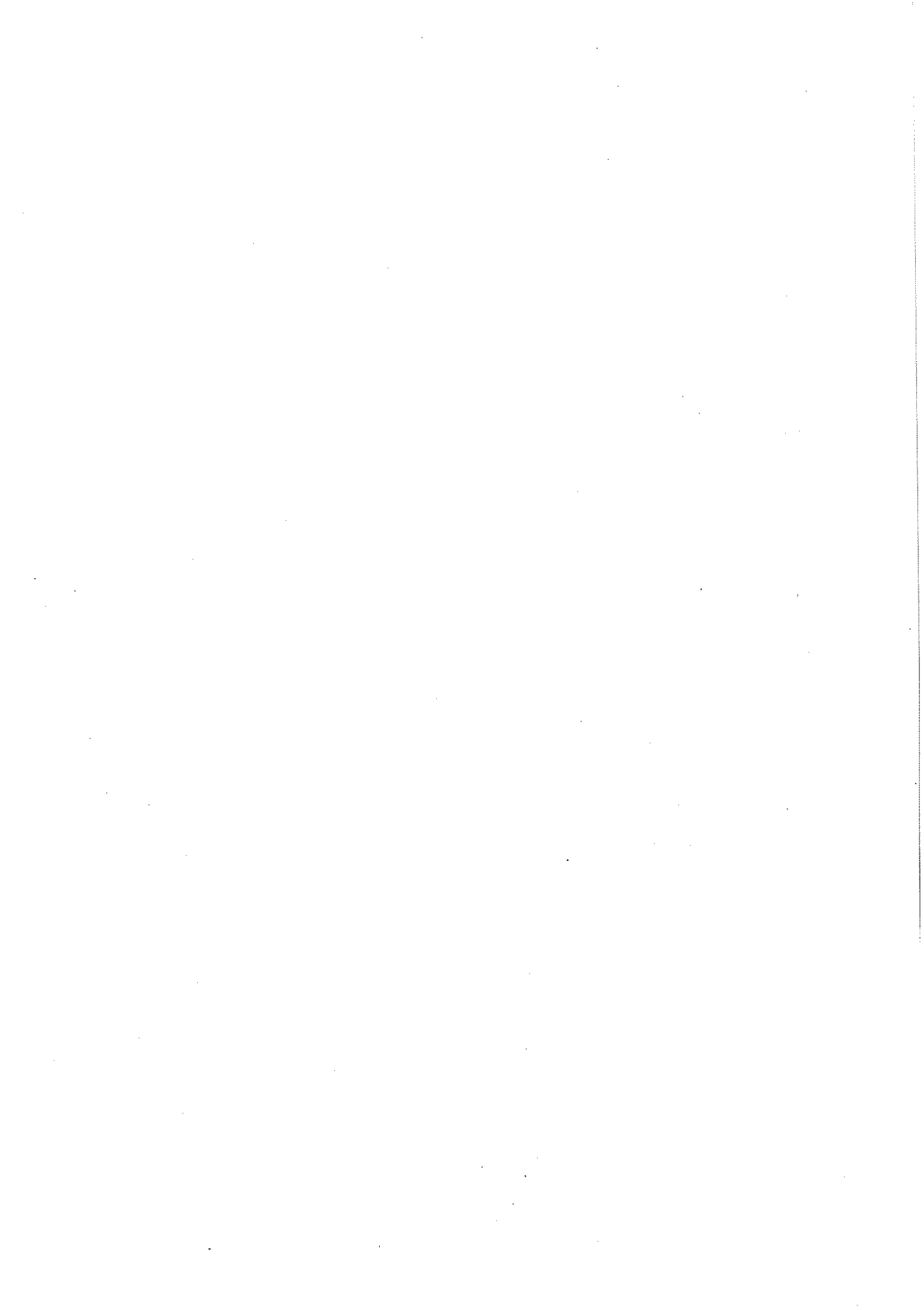
(9) 開票管理者及び開票事務従事者数に関する調

区分	開票管理者				開票事務従事者			
	開票管理者	開票管理者職務代理者	臨時に職務を管掌したもの	計	選挙管理委員会書記	市職員	その他	計
小選挙区	1	0	0	1	6	81	0	227
比例代表	1	0	0	1		75	0	
国民審査	(1)	0	0	(1)		65	0	

※国民審査の開票管理者は小選挙区の開票管理者が兼務

(10) 選挙管理委員会事務局職員調

職名	氏名	備考
書記長	柏木弘光	専任
副書記長	平塚洋一	専任
係長	渡邊和浩	専任
主任	武松将志	専任
主任	中村健人	専任
主事	小宮山卓	専任



衆議院小選挙区選出議員選挙 選挙公報

神奈川県選挙管理委員会

Change! 次の一歩は世の中を変える。

よ 小田原生まれ 湯河原育ち

神山洋介 プロフィール

1976年 小田原に生まれました
こけらぎ幼稚園(小田原)
湯河原町立吉原小学校
湯河原中学校卒業

1994年 県立宇津江南高等学校卒業
1999年 慶応義塾大学法学部政治学科卒業
1999年 第一生命保険(大井町)入社
2009年(現)行政改革推進(有明) 専任

2009年 第45回衆議院総選挙に初当選
2012年 第46回衆議院総選挙落選、再選を断念
2014年 第47回衆議院総選挙2期目当選
2017年 第48回衆議院総選挙において借政 国政復帰を目指し再挑戦
2020年 10月立憲民主系神奈川県第17区選出議員候補

コロナ対策

冬に向けたコロナの備え、対策を特急で!

臨時医療施設、住診・オンライン診療態勢などは既に準備完了しているべきもの。若年層のワクチン接種推進や、高齢への感染予防の進捗を急ぎ、冬の第6波到来で! また緊急事態に「逆戻り」を防ぐことをとにかく優先します。

言を待たない

県西部の地域課題をコソコソと

都市型農業を進めて秦野・中井・小田原などで全域でコロナ後の新規移住を促したり、積年の課題である御殿場線でのICカード利用性を向上させたり、はご金太郎ライン(南箱道路)を活用した観光誘客を行ったり、小田原湯河原広域圏道の完成による真鶴・湯河原の間の道路問題を解決したり、ロードプライシングを西湖BPIに適用して渋滞緩和を図ります。

今から手を打とう

子どもをとりまく全ての環境を世界一に

出産、育児、教育にはじまり虐待防止やヤングケアラーのサポート。未来を担うみなさんに大人の私たちができるありったけの心配りをできる国にしていきたいと思います。

災害対策を時代にあった内容にアップデート

気候変動や地震・火山高頻化が変化するなか、災害対策は被害の少ない、治水・土砂災害対策、火山噴火予知時の予防態勢と財政支援など、時代に合った内容に刷新します。



立憲民主系
神山洋介

積小為大



改革の荒波に挑み続ける。

ファーストペンギンとは: 解れて行動するペンギンがうち、「氷に焼け!」とリスクを恐れずダイブする一羽目のペンギンのごと

一いんげんから宇宙まで

牧島かれんプロフィール

1976年11月1日生、博士(行政学)
2012年に初当選を果たし、3期を果敢に
第51代自民党青年局長(2020年9月-2021年9月)
元内閣府大臣政務官(地方創生、食農、防災)
現在、デジタル大臣、行政改革担当大臣、内閣府特命担当大臣(規制改革)

牧島かれん
4F1-2-2020ホームページ
inakaishimakaren.com

牧島かれん
facebook
牧島かれん
twitter
牧島かれん
instagram

比例代表も自民党へ
コーポレートデザインフロントも活用しています。

私達の日々の暮らし(高齢者対策)から、少子化の活用に関する国際情勢まで、幅広い政策課題をカバーし、地元と国を運動させていくことが私の使命です。


県西地域の代表として、地元と国をつなぎ、実施してきたこと(一部抜粋)

- インフラ整備**
 - 国の補助事業支援 (伊豆半島道路、湯河246、東海方面スマートに山北スマートIC、246バイパスの整備)
 - JR・私鉄沿線市町利便性向上対策 湯河食品駅
- 防災・震災**
 - 台風12号、19号からの御殿場地区 緊急点検の対応へ
 - 湯河川山荘川、早川の緊急点検
 - 避難事業に追加
 - 国庫債・国庫債の活用
 - 富士山噴火に備える防災強化を立ち上げ
- 地方創生×ものづくり×観光**
 - 地方創生推進交付金、拠点整備交付金を活用 (伊豆半島・伊豆山荘川両地区の観光、観光振興の試み)
 - 子育て支援センター・湯河町民センター
- 里山・里山・里山・第一産業**
 - 森林政策の推進
- 子ども・子育て・教育**
 - 学校施設整備費を拡げて推進 (伊豆、秦野のバリアフリー化プロジェクト推進事業、和歌山・和歌山)
 - 子育て支援施設、デジタル支援
 - GIGAスクール構想の推進
- 長寿社会・福祉政策**
 - かかりつけ医からの医師予防、入院医療、救急医療に至るまで医療体制強化に向け自治体と連携

デジタル大臣、行政改革、規制改革担当大臣として
この度、デジタル大臣、行政改革担当大臣、内閣府特命担当大臣、規制改革を拝命いたしました。

長い間、党内のデジタル大臣と規制改革大臣、規制改革も行ってまいりましたが、今回初めてデジタル大臣が行政改革大臣と規制改革大臣も兼任します。また、デジタルと改革は車の両輪であり、真に必要な改革を見極め、さまざまな難題と向き合っているものは取り払いながら、しっかりと前に進めてまいります。

デジタル庁は今年9月に発足したばかりの新しい組織です。デジタルと聞くと、冷たい感じがする「二つに一つ」という声も聞かれます。だからこそ、私の役割は、「誰一人取り残さない」人に優しい社会の実現のために、デジタル化が必要であるというところをお話でき、皆さんの生活の質や安心の向上につなげていくことです。周回遅れと言われている日本のデジタル化が、本大臣の任に後につなげられるよう実施していきます。



立憲民主系
牧島かれん

自公政権退場! 政権交代でいのちを守る 新しい政治

野党連合政権の推進力

代表は **日本共産党** ください

● 憲法改正の推進力
● 憲法改正の推進力
● 憲法改正の推進力

憲法・平和を守り 人権・教育に全力

岸田内閣は憲法と自公政権の推進力に注力し、憲法改正の推進力に注力し、日本の未来を担うことのできる国にしたいです。

私は、日本共産党の4つの政策(1)新自由主義からの脱却、(2)気候危機の打開、(3)ジェンダー平等社会の実現、(4)憲法九条に基づく平和外交、を広く、市民連合と4野党の共同政策を推進し、新しい政権を野党連合でつくり、日本の未来をつくって、いかに全力を尽くします。

新しい政治へ4つの提案

- 消費税5%へ減税
医療・介護・保育など「ケア」を支える政治。軽減税率1500円、雇用調整助成金に。
- 気候危機の打開へ
CO2を30年までに50%削減。原発ゼロの日本へ。石炭火力NO。
- ジェンダー平等の日本へ
選択的夫婦別姓制度の導入、「産後セロ」の実現、性暴力の根絶、男女の賃金格差をなくす。
- アメリカ力いなりから脱却
憲法9条を生かした平和外交を。核兵器禁止条約に署名・批准を。

● 憲法改正の推進力
● 憲法改正の推進力
● 憲法改正の推進力



日本共産党
山田正

令和3年10月31日執行

衆議院比例代表選出議員選挙

選挙公報

神奈川県選挙管理委員会



代表 松井 一郎

身を切る改革、実行中。

維新はやる。政治家のあり方を変える。



年金で暮らしていけるのか...
老後の生活不安

所望したら生活できない...
失敗のリスク

社会保険制度に安心と納得を
再分配の最適化・統合化を体例、年金等を合わせた
社会保険全体の改革を推進します。

安心して挑戦できる社会へ
雇用・流動化とキャリアアップを支援し、
賃金水準の向上を実現します。

議員報酬・議員定数
3割削減

維新の国会議員・地方議員は
自主的に身を切る改革を実行中!

南関東ブロック
比例代表
名簿登載者

比例代表は
「**維新**」または
「**日本維新の会**」と
お書きください。
小選挙区は候補者名をお書きください。



千葉県 第5区 しいきたもつ	千葉県 第6区 藤巻けんた	千葉県 第7区 内山あきら	千葉県 第13区 清水きよし	神奈川県 第1区 浅川義治	神奈川県 第4区 高谷あきひろ
神奈川県 第6区 くしだ誠一	神奈川県 第9区 吉田大成	神奈川県 第10区 金村りゅうな	神奈川県 第12区 水戸まさし	神奈川県 第18区 横田光弘	

何があっても心配するな。消費税は廃止! 一人20万円現金給付

そんな国をあなたと作りたい。
政府の大胆な財政支出で社会の隅々まで
お金を循環させコロナ不況を食い止め、
25年のデフレを吹き飛ばす!



れいわ
新選組
(略称: れいわ)
代表 山本太郎

比例南関東ブロック
名簿登載者

たがや亮
飲食店起業家
(千葉11区)

木下ハヤト
不動産会社経営
(比例単独)

2021年 衆議院議員選挙 マニフェスト
れいわニューディール

2枚目の投票用紙
比例代表は、**れいわ** と書いて
ください。



なにより、いのち。ぶれずに、つらぬく

コロナに無策、格差拡大、政治の私物化、立憲主義の破壊—
自民・公明の政治、もう終わらせましょう。
いのちを守る新しい政権の実現へ、野党共闘政策ができました。
その実現へ、日本共産党は立憲民主党と政権協力を合意しました。
政権交代を実現するために、まず、確実に市民と野党の共闘
をすすめてきた日本共産党をのばしてください。



4つのチェンジ

自公政権にかわる
新しい政治を

- 1 前内閣の「新自由主義」を終わらせ
いのちと暮らしを最優先に
ケアをせざる政治に
● 病状の重症化を予防
● 高齢者の医療負担を減らす
● 医療・介護・保育などの待遇改善
- 2 省エネ・再エネでCO2を最大60%削減
気候危機打開の「2030戦略」
● エネルギー消費を4割減らす。 ● 石炭火力発電の発電をゼロに。
● 電力の50%を再生可能エネルギーで。
- 3 生涯で1億円=男女賃金格差をなくし
ジェンダー平等の日本へ
● 選択的夫婦別姓、LGBT平等法の実現、同性婚を認める法改正。
● 1億円ゼロ=性暴力を本気でなくす。
- 4 アメリカいなりから脱却
憲法9条を生かした外交
● 自衛隊の9条改憲は許さず、辺野古新基地建設中止、オーストラリア
いらない、米軍基地強化に反対、核兵器禁止条約に参加。
● リニア鉄道の軌道計画を抜点検し、計画凍結する。
● 羽田新ルートもやめさせる。

医療さえい、いのちを守る
① 感染症対策と保健所の予算を2倍に
② PCRの大規模検査
③ 特養施設給付金の第2弾を
④ コロナ感染者の1人に1人10万円(暮らし応援給付金)を

比例代表は **日本共産党** とお書きください。
候補者名を多くと書くと有利になります。
日本共産党 略称: 共産党

詳しい政策はこちらから
JCP
投票用紙を多くと書くと有利になります。

令和3年10月31日執行

衆議院比例代表選出議員選挙

南関東選挙区
選挙公報
神奈川県選挙管理委員会

変えよう。

あなたのための政治へ。

1 新型コロナから
命と暮らしを守り抜く
—医療体制強化と集中的な感染防止、
強力・広範な生活・事業支援

2 「一億総中流社会」
の復活
—分配なくして成長なし

3 原発に依存しない
カーボンニュートラル
—自然エネルギー立国を実現し、
地域の資源を最大限活かす

4 暮らしの
安心への投資
—「人と暮らし」に
重点投資

5 多様性を認め合える
「当たり前」の社会
—人権政策の抜本強化

6 平和を守るための
現実的外交

7 まっとうな政治
—透明で信頼できる政治



立憲民主党 代表 枝野幸男

 たじま 要 千葉1区	 黒田 ゆう 千葉2区	 岡島 一正 千葉3区	 野田 よしひこ 千葉4区	 矢崎 けんたろう 千葉5区	 竹内 千春 千葉7区	 本庄 さとし 千葉8区	 おくの せいじろう 千葉9区
 谷田川 はじめ 千葉10区	 ひだか 剛 千葉12区	 みやかわ 伸 千葉13区	 しのはら 豪 神奈川1区	 岡本 英子 神奈川2区	 小林 たけと 神奈川3区	 早稲田 ゆき 神奈川4区	 山崎 誠 神奈川5区
 あおやぎ 陽一郎 神奈川6区	 中谷 一馬 神奈川7区	 江田 けんじ 神奈川8区	 笠ひろ ふみ 神奈川9区	 あべともこ 神奈川12区	 太ひでし 神奈川13区	 長友 よしひろ 神奈川14区	 ごとう 祐一 神奈川16区
 神山 洋介 神奈川17区	 三村 和也 神奈川18区	 中島 かつひと 山梨1区	 いちき 洋子 山梨2区	比例・南関東 小野 次郎 金子 健一			

南関東選挙区名簿登載者

比例区は立憲民主党 (略称: 民主党)

小選挙区は立憲民主党の候補者へ

立憲民主党

The Constitutional Democratic Party of Japan

令和3年10月31日執行

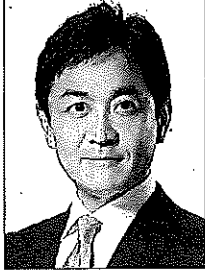
衆議院比例代表選出議員選挙

南関東選挙区 選挙公報

神奈川県選挙管理委員会

停滞するこの国を動かすため
私たちは「対決より解決」を選ぶ

日本を動かす政策5本柱



代表 玉木雄一郎

動け、日本。

「積極財政」に転換

- ①現金給付
- ②減税措置
- ③消費増税と税・社会保障料減免
- ④財源の多様化

「給料が上がる経済」を実現

- ①生産性向上につながる大規模な投資増資
- ②デジタル化、カーボン・ニュートラル対策の加速
- ③中小企業支援の強化
- ④「日本版ベーシックインカム(仮称)」創設
- ⑤最低賃金の引き上げ

「人づくり」こそ回づくり

- ①教育無償化の実現
- ②児童手当の拡充
- ③雇用・ワーク・ネット強化と職業訓練の充実
- ④「教育無償」の創設
- ⑤子どもたちの心を育むインクルーシブ教育
- ⑥ジェンダー推進計画、多様な社会実現

国民と国土を「危機から守る」

- ①食料安全保障と「農業等所得補償制度」再構築
- ②防災インフラの計画的整備
- ③北方の国境強化と第一島線中絶正
- ④主権を守る防衛の強化
- ⑤経済安全保障、エネルギー安全保障の強化
- ⑥人権外交の推進

「正直な政治」をつらぬく

- ①公文書改ざん根絶
- ②選挙制度改革
- ③若者と女性の政治参加促進
- ④年金制度改革と経済財政指針を行う独立機関設置

千葉5区



暮らしを守る、未来を守る。

ときた 敦

参議院議員

神奈川10区



反対より提案!

鈴木 あつし

参議院議員

比例南関東



政策提案型で「対決より解決」を!

長谷 康人

参議院議員補選

二枚目 (比例区)は、国民民主党

とお書きください。 略称は「国民」

日本再生へ 新たな挑戦。

だれもが安心してくらせる社会を



参議院議員 山口律典

感染症に強い日本へ

国産ワクチン・治療薬の開発と実用化

- ③3回目のワクチン接種無料化。国産ワクチンの開発・実用化へ国が支援する体制を確立する。

危機管理体制の確立へ

- ①感染拡大時に備えて臨時の医療施設、入院待機施設などを整備。

検査体制の拡充・強化

- ①現在1日33万件のPCR検査能力を大幅に拡充し、100万件をめざすなど、検査体制を根本的に強化。

ポストコロナへ 経済と生活の再生を

生活を支え、雇用を守ります

- ①雇用調整助成金の特例措置などについて、今年12月未まで確保するとともに、感染状況を踏まえつつ、コロナ特別を継続します。

経済のV字回復をめざします

- ①感染収束を前提に、観光・飲食産業を支援する「新・Go To キャンペーン(仮称)」を実施します。
- ②マイナンバーカードを活用して、幅広いサービスや商品の購入などに利用できる「新たなマイナンバー」(1人一律3万円相当)を付与します。

子育て・教育を 国家戦略に

子育て世帯へ「未来応援給付」の実施

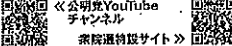
- ①0歳~高校3年生まで、全ての子どもたちに「未来応援給付」(1人一律10万円相当の支援)を実施します。

「子育て応援トータルプラン」を策定

- ①結婚から妊娠・出産、幼児教育・保育から大学など高等教育までの支援を段階的に拡充する「子育て応援トータルプラン」を策定します。
- ②出産育児一時金を現行の42万円から50万円に増額し、0~2歳児の産後ケアや家事・育児サービスを充実させます。

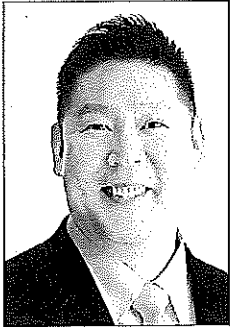
比例区は 公明党

とお書き下さい。略称は「公明」



NHK党

比例はNHK党
とお書きください。



党首 立花孝志

NHKと裁判して争う党 弁護士法72条違反で

NHKと裁判して争う党(略称:NHK党)は、NHKから被害に遭われている方をお守りするためだけにできた国政政党です。この想いは政党名が変わる前の「NHKから国民を守る党」であったときから変わっていません。NHKは違法な手段で契約を迫るだけでなく、インターネットからも受信料を徴収しようとしています。「NHKを観ない」という自由を守る為、NHK党はNHKの違法行為について実際に裁判をすることで追及しています。NHKに関するご相談やご質問、お困りごとがありましたら、NHK党コールセンターまでお気軽にお電話ください。

NHKが変われば日本が変わる。
NHKをぶっ壊す!

NHK党 コールセンター 03-3696-0750
受付時間:9時~23時(年末年始を除く) お困りごとがあればいつでもご相談ください。

非正規・貧困社会からの脱却宣言

神奈川15区に私があります。 南関東ブロック比例代表選挙登録済

命を守る政治へ
立憲野党と市民の共闘で

ささき 克巳

【肩書き・経歴】
高校教師を経て現在武蔵野大日本語科教員 東大卒。
【政見】
格差・貧困の解消、脱原発、安保法制の廃止

- ◎いのちを救え! コロナにそなえ医療・介護の強化
- ◎消費税3年間ゼロで生活再建、財源は大企業の内部留保へ課税
- ◎安心の子育て・老後、教育の無償化で若者に希望
- ◎選択的夫婦別姓導入。ジェンダー平等・多様性社会実現
- ◎気候危機まったなし! 環境と人間の共生、脱原発実現
- ◎アジアの平和は外交で! 憲法を活かす政治

生存のための政権交代 比例区は 社民党



社民党党首 福島みずほ

自由民主党

新しい時代を 皆さんと ともに。



自民党総裁 岸田文雄

確かな政策で明るく豊かな時代を創る。

- 1. 感染症から命と暮らしを守る。**
まずは、新型コロナウイルス感染症から国民の皆様を命と暮らしを守ります。「常に最悪の事態を想定した危機管理」を原則に、様々な感染症への対策を強化します。国民の皆様にご協力を求める時には、「対策の必要性」「法定のプロセス」について、科学的知見に基づいた「納得感のある説明」に努めます。わが国の「健康危機管理」を、抜本的に強化します。
- 2. 「新しい資本主義」で分厚い中間層を再構築する。「全世代的安心感」が日本の活力に。**
経済には「成長」と「分配」の両面が必要です。「成長」に向けた「大胆な危機管理投資・成長投資」とともに、「分配」によって所得を増やし、「消費マインド」を改善します。日本経済を、新たな成長軌道に乗せていきます。また、人生100年時代を迎え、「全世代的安心感」を創出することによって、日本の活力につなげます。
- 3. 国の基「農林水産業」を守り、成長産業に。**
「食の安全保障の確立」の観点から、食料自給率・食料自給力の向上が重要です。農林水産業を成長産業化することによって、美しい地域の伝統文化を守り、活力ある地域をつくります。
- 4. 日本列島の隅々まで、活発な経済活動が行き渡る国へ。**
地方には、大きな「伸び代」があります。「日本全国どこに住んでも、安全に生活することができ、必要な医療・福祉や高度な教育を受けられることができ、働く場所がある」。私たちが目指す日本の姿です。地方を活性化し、世界とつながる「デジタル田園都市国家構想」を実現していきます。災害時のリスク分散とともに、豊かな地方経済への道を拓きます。
- 5. 経済安全保障を強化する。**
どのような事態になっても、必要な物資を国内で調達できるように。日本の繊微技術・先端技術・戦略物資の海外流出を阻止できるように。近年、急増しているサイバー攻撃から、国民の皆様を命や財産を守れるように。自民党は取り組みを進めます。
- 6. 「毅然とした日本外交の展開」と「国防力」の強化で、日本を守る。**
国の究極の使命は、「国民の皆様を命と財産を守り抜くこと」「領土・領海・領空・資源を守り抜くこと」「国家の主権と名誉を守り抜くこと」です。毅然とした日本外交の展開とともに、特に近年、深刻化している国防上の脅威に対応できる体制を整えます。
- 7. 「教育」は国家の基本。人材力の強化、安全で安心な国、健康で豊かな地域社会を目指す。**
「誰一人取り残さない」教育「伸びる子どもはどんどん伸ばす」教育を実現します。家庭や学校や地域社会で、豊かな学びの機会を提供します。
- 8. 日本国憲法の改正を目指す。**
国民の皆様への幅広いご理解を得て、今を生きる日本人と次世代への責任を果たします。

信頼と共感。
それこそが政治を進める原動力です。
国民の声をしっかり受け止め、寄り添い、
全力で挑みます。

比例代表の投票は 自民党とお書き ください。

※ご注意ください。
比例代表の投票用紙に候補者名を書くと、あなたの投票は無効になってしまいます。

衆議院選挙は、小選挙区 比例代表 の2つの投票を行います。

小選挙区の投票は、小選挙区の候補者名をお書きください。

比例代表の投票は、自民党とお書きください。

自民党千葉県連
www.chiba-jlmin.jp

自民党神奈川県連
www.kanagawa-jimin.jp

自民党山梨県連
www.jlmin-yamanashi.or.jp

小選挙区は、あなたの街の 自民党公認候補の名前を お書きください。

10月20日(水)から
毎日が投票日です。
最終投票日：10月31日(日)

千葉県 〈小選挙区〉 1 千葉市中央区・稲毛区・美浜区 門山ひろあき 元自治体議員 元千葉県議会議員 元千葉県議会議員	千葉県 〈小選挙区〉 2 千葉市中央区・稲毛区・美浜区 小林たかゆき 元自治体議員 元千葉県議会議員 元千葉県議会議員	千葉県 〈小選挙区〉 3 千葉市緑区・市原市 松野ひろかず 元自治体議員 元千葉県議会議員 元千葉県議会議員	千葉県 〈小選挙区〉 4 千葉市中央区・稲毛区・美浜区 木村てつや 元自治体議員 元千葉県議会議員 元千葉県議会議員	千葉県 〈小選挙区〉 5 千葉市中央区・稲毛区・美浜区 そのうち健太郎 元自治体議員 元千葉県議会議員 元千葉県議会議員	千葉県 〈小選挙区〉 6 千葉市中央区・稲毛区・美浜区 渡辺ひろみち 元自治体議員 元千葉県議会議員 元千葉県議会議員	千葉県 〈小選挙区〉 7 千葉市北部・野田市・流山市 さいとう 雄 元自治体議員 元千葉県議会議員 元千葉県議会議員	千葉県 〈小選挙区〉 8 千葉市旧市部 秋本まさとし 元自治体議員 元千葉県議会議員 元千葉県議会議員	千葉県 〈小選挙区〉 9 千葉市中央区・稲毛区・美浜区 小林 尊雄 元自治体議員 元千葉県議会議員 元千葉県議会議員	千葉県 〈小選挙区〉 10 千葉市中央区・稲毛区・美浜区 林 英介 元自治体議員 元千葉県議会議員 元千葉県議会議員	山梨県 〈小選挙区〉 1 甲府市・山梨市・八王子市 中谷 義一 元自治体議員 元山梨県議会議員 元山梨県議会議員	山梨県 〈小選挙区〉 2 甲府市・山梨市・八王子市 堀内 のり子 元自治体議員 元山梨県議会議員 元山梨県議会議員	神奈川県 〈小選挙区〉 1 横浜市港北区・都筑区(一部除外) 鈴木けいすけ 元自治体議員 元神奈川県議会議員 元神奈川県議会議員	神奈川県 〈小選挙区〉 2 横浜市西区・南区・港南区 すが 薫博 元自治体議員 元神奈川県議会議員 元神奈川県議会議員	神奈川県 〈小選挙区〉 3 横浜市鶴見区・神奈川区 中西けんじ 元自治体議員 元神奈川県議会議員 元神奈川県議会議員	神奈川県 〈小選挙区〉 4 横浜市栄区・市川市・藤山町 山本ともひろ 元自治体議員 元神奈川県議会議員 元神奈川県議会議員	神奈川県 〈小選挙区〉 5 横浜市戸塚区・泉区・瀬谷区 さかい 孝 元自治体議員 元神奈川県議会議員 元神奈川県議会議員	神奈川県 〈小選挙区〉 6 横浜市土谷区・旭区 古川 なおき 元自治体議員 元神奈川県議会議員 元神奈川県議会議員	神奈川県 〈小選挙区〉 7 横浜市港北区・都筑区(一部除外) 甘利 勇 元自治体議員 元神奈川県議会議員 元神奈川県議会議員	神奈川県 〈小選挙区〉 8 横浜市緑区・青葉区(一部除外) みたに 英哉 元自治体議員 元神奈川県議会議員 元神奈川県議会議員	神奈川県 〈小選挙区〉 9 横浜市多摩区・宮前区(一部除外) 中山 のりひろ 元自治体議員 元神奈川県議会議員 元神奈川県議会議員	神奈川県 〈小選挙区〉 10 横浜市川崎市・中野区(一部除外) 田中 かずのり 元自治体議員 元神奈川県議会議員 元神奈川県議会議員	神奈川県 〈小選挙区〉 11 横浜市・三浦市 小泉 進次郎 元自治体議員 元神奈川県議会議員 元神奈川県議会議員	神奈川県 〈小選挙区〉 12 横浜市・川崎市 星野 つよし 元自治体議員 元神奈川県議会議員 元神奈川県議会議員	神奈川県 〈小選挙区〉 13 横浜市・川崎市 あかま 三郎 元自治体議員 元神奈川県議会議員 元神奈川県議会議員	神奈川県 〈小選挙区〉 14 横浜市中央区・磯子区・南区の一部 河野 太郎 元自治体議員 元神奈川県議会議員 元神奈川県議会議員	神奈川県 〈小選挙区〉 15 横浜市・茅ヶ崎市・大磯町・二宮町 よいしひろゆき 元自治体議員 元神奈川県議会議員 元神奈川県議会議員	神奈川県 〈小選挙区〉 16 横浜市磯子区・南区の一部・磯甲野 いしむら ゆき 元自治体議員 元神奈川県議会議員 元神奈川県議会議員	神奈川県 〈小選挙区〉 17 小田原市・茅ヶ崎市・足柄上郡・足柄下郡 牧島 かれん 元自治体議員 元神奈川県議会議員 元神奈川県議会議員	神奈川県 〈小選挙区〉 18 川崎市中原区(一部除外) やまざき 大祐郎 元自治体議員 元神奈川県議会議員 元神奈川県議会議員
---	---	--	--	--	---	--	---	--	--	--	---	--	---	--	---	--	---	--	---	---	--	--	--	--	--	--	--	--	---

