

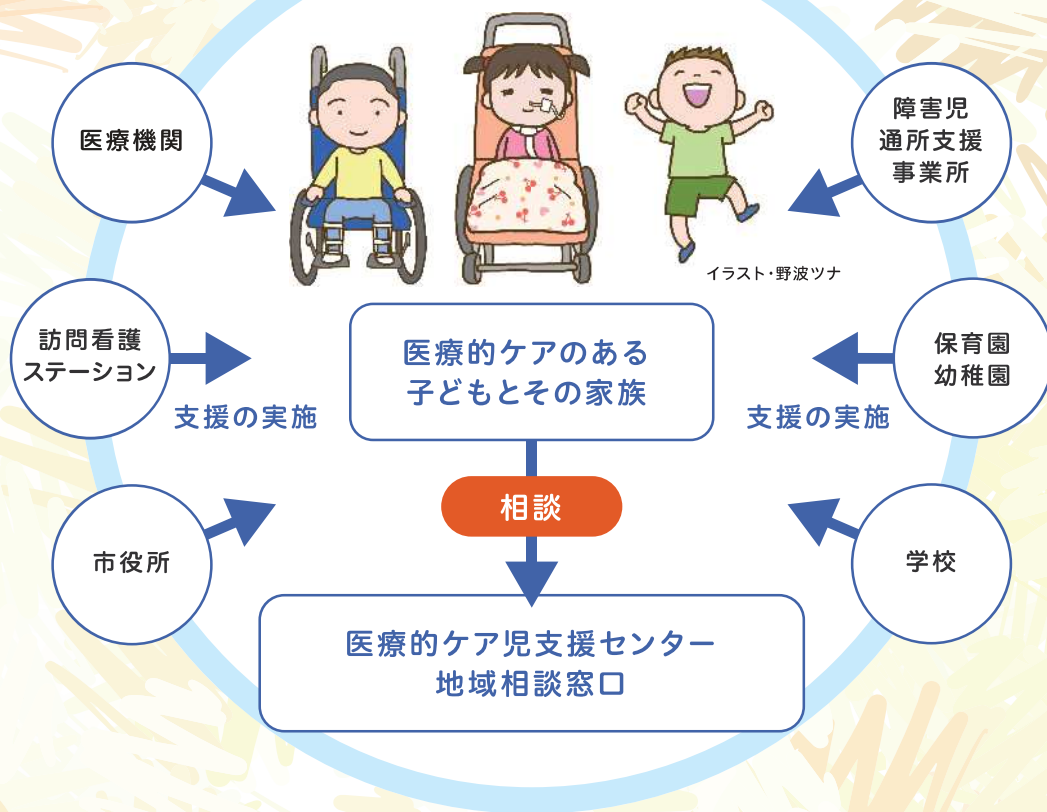


# 医療的ケア児とそのご家族へ

## かながわ医療的ケア児支援センター相談窓口のご案内

### どんな相談ができるの？

- ？ うちの子にどんなサポートを受けられるか分からない
- ？ うちの子が、保育園や学校に通うときのサポートがあるか知りたい
- ？ 緊急の用事のあるときに、うちの子を預けるところがあるか心配
- ？ 同じ悩みを持つほかの方と会ってみたい
- ？ なんとなく不安な気持ちを聞いてほしい・・・



医療的ケア（経管栄養や痰の吸引など）が必要なお子さんとそのご家族や支援者の方からの相談に対応し、市町村や学校などの関係機関と連携して、必要な支援につなげるとともに、必要に応じてその後のフォローアップも行います。また、支援における地域課題などを把握して、その解決に向けた施策につなげます。

### 誰が相談に対応してくれるの？

医療的ケア児支援の専門資格である「医療的ケア児等コーディネーター」の資格を持った相談員等が対応します。

相談者の個人情報、ご本人の同意がない限り、支援に必要な関係機関以外には提供しませんのでご安心ください。



くわしくは裏面へ

## 地域相談窓口で電話で相談する


| 担当地域   | 相談曜日                                   | 対象区域                                       | 電話番号          |
|--------|--|--|---------------|
| 横浜市    | 月～金<br>9:00-17:00                      | 緑区・青葉区                                     | 045-507-7878  |
|        |  | 港北区・都筑区                                    | 045-910-6586  |
|        |  | 鶴見区・神奈川区                                   | 070-2628-1077 |
|        |  | 保土ヶ谷区・旭区・泉区・瀬谷区                            | 070-3100-0870 |
|        |  | 西区・中区・南区・戸塚区                               | 045-308-7102  |
|        |  | 港南区・磯子区・金沢区・栄区                             | 045-330-9966  |
| 川崎市    | 月～金<br>9:00-17:00                      | 川崎区・幸区・中原区                                 | 044-223-6973  |
|        |  | 高津区・宮前区・多摩区・麻生区                            | 044-281-0037  |
| 相模原市   | 月～金<br>8:30-17:00                      | 緑区・中央区の一部                                  | 042-703-0150  |
|        |  | 南区・中央区の一部                                  | 042-705-5960  |
| 横須賀・三浦 | 月～金<br>9:30-16:00<br>※12:00-13:00を除く   | 横須賀市・鎌倉市・逗子市・三浦市・葉山町                       | 046-857-0551  |
| 湘南東部   | 月・火・金<br>9:30-16:00<br>※12:00-13:00を除く | 藤沢市・茅ヶ崎市・寒川町                               | 0466-47-7430  |
| 湘南西部   | 月・水・金<br>9:30-16:00<br>※12:00-13:00を除く | 平塚市・秦野市・伊勢原市・大磯町・二宮町                       | 070-3197-9360 |
| 県央     | 火・水・木<br>9:30-16:00<br>※12:00-13:00を除く | 厚木市・大和市・海老名市・座間市・綾瀬市・愛川町・清川村               | 070-3197-8165 |
| 県西     | 月・水・金<br>9:30-16:00<br>※12:00-13:00を除く | 小田原市・南足柄市・中井町・大井町・松田町・山北町・開成町・箱根町・真鶴町・湯河原町 | 070-3197-8169 |

※土日祝日、年末年始を除く ※医療的ケアが必要な成人の方も相談できます

センター事務局(県庁)に  
LINEやメールで相談をご希望の方は  
ホームページをご覧ください。



<https://www.pref.kanagawa.jp/docs/yv4/cnt/mccs/>

かながわ医療的ケア児支援センター 



イラスト・野波ツナ

### ご家族の皆様へ

『医療的ケア児登録フォーム』へご登録ください //

医療的ケア児の基本情報をご登録いただくことによって  
保育や教育、災害時の支援につなげます。



横浜市を除く  
県内市町村に  
お住まいの方はコチラ



横浜市に  
お住まいの方は  
コチラ

### 医療的ケア児とそのご家族を支援している方へ

医療的ケア児支援センターでは、支援者の方からのご相談も受け付けています。  
支援者同士の連携、情報共有のサポートも行っていますので、お気軽にご連絡ください。

※詳しくは、かながわ医療的ケア児支援センター公式ホームページをご覧ください。

<https://www.pref.kanagawa.jp/docs/yv4/cnt/mccs/>