

Free Wi-Fiサービス利用手順

以下の方法でWi-Fiに無料で接続できます

QRコードで簡単接続

1. QRコードリーダーアプリもしくはカメラアプリを開きます
2. スマートポールに貼付されているQRコードを読み取ります
3. 表示された『接続』をタップします

手動で接続

1. 『設定』⇒『Wi-Fi』を開きます
2. 下記のネットワーク名 (SSID)を選択します
3. パスワード(PASS)を入力して接続できます

SSID  ODAWARA1_Free_Wi-Fi

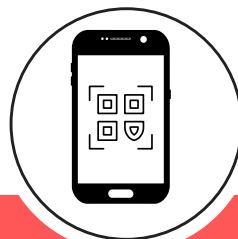
PASS  odawaracity

【参考図】

情報・QRコードを確認

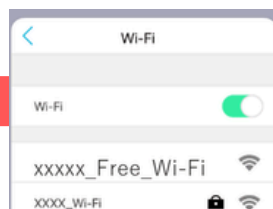


QRコード使用



QRコードを
スキャン

手動で接続



パスワード入力

「設定」から「Wi-Fi」を開き、
SSID『ODAWARA1_Free_Wi-Fi』を選択

接続完了

