

## 5 火災予防



## 広報活動状況

(平成22年度中)

種 別	区 分	対 象	回 数	備 考
防 火 ・ 防 災 広 報		一 般 市 民 ・ 学 校 事 業 所	1 2 0	住宅用火災警報器等の推進に関する広報活動
防 火 管 理 講 習		事 業 所 ・ 一 般 市 民	1	甲種防火管理新規講習
庁 舎 見 学		自 治 会 各 種 団 体 学 校 保 育 園 等	4 3	動く市政教室 社会見学 中学生職場体験
防 火 ・ 防 災 活 動 の 育 成		事 業 所 ・ 自 治 会 保 育 園 等	3 5 5	総合防災訓練 自治会訓練 幼年消防クラブ園児の育成
広 報 車 に よ る 宣 伝		一 般 市 民	2 0	火災予防運動 気象警報に伴う広報 歳末火災特別警戒
防 火 ビ デ オ ・ D V D 貸 出 し		自 治 会 各 種 団 体 学 校 保 育 園 等	3 7	自治会、事業所等の消防訓練 幼年消防クラブ防災教室
防 火 ・ 防 災 相 談		一 般 市 民	随 時	空家・空地の相談 老朽化消火器の回収方法 地震対策・計画停電

## 届出書類処理状況

(平成22年度中)

種 別	届 出 数	種 別	届 出 数
消防訓練実施計画書	7 0 8	液化石油ガス等貯蔵取扱い開始届出書	2 2
防火管理者選(解)任届出書	2 2 3	火気使用設備等設置届出書	2 7
消防計画作成(変更)届出書	8 9	水道断減水届出書	2
催物開催届出書	1 2	電気設備等設置届出書	3 5
煙火消費届出書	3 5	消防用設備等着工届出書	2 1 2
火煙発生届出書	2 0 9	消防用設備等点検結果報告書	9 9 3
禁止行為の解除承認申請書	4 6	消防用設備等設置届出書	2 9 1
道路工事・占用届出書	3 4 0	防火対象物使用開始届出書	1 2 7

## 防火対象物現況

(平成23年3月31日現在)

防火対象物		区分	消防法 第17条 対象物	消防法 第8条 対象物	防火 管理者 選任状況
計			5933	1613	1266
1	イ	劇場・映画館・演芸場・観覧場	8	3	3
	ロ	公会堂・集会場	98	95	93
2	イ	キャバレー・カフェ・ナイトクラブの類	1		
	ロ	遊技場・ダンスホール	13	13	12
	ハ	性風俗関連特殊営業を営む店舗			
	ニ	カラオケボックス・個室ビデオ店の類	3	3	3
3	イ	待合・料理店の類	4	4	4
	ロ	飲食店	142	140	122
4		百貨店・マーケット・その他の物品販売店舗・展示場	203	159	126
5	イ	旅館・ホテル・宿泊所	74	27	25
	ロ	寄宿舎・下宿・共同住宅	2359	304	173
6	イ	病院・診療所・助産所	87	23	23
	ロ	保育園・老人福祉施設等	36	34	33
	ハ	老人デイサービス等	70	45	45
	ニ	幼稚園等	19	17	17
7		小学校・中学校・高等学校・大学・各種学校	153	65	61
8		図書館・博物館・美術館の類	11	10	8
9	イ	公衆浴場のうち蒸気浴場・熱気浴場の類	2	1	1
	ロ	9-イに掲げる以外の公衆浴場	1		
10		車両の停車場・船舶又は航空機の発着場	5		
11		神社・寺院・教会の類	90	11	6
12	イ	工場・作業場	562	76	76
	ロ	スタジオ	1		
13	イ	自動車車庫・駐車場	78	3	3
	ロ	飛行機・回転翼航空機の格納庫			
14		倉庫	477	10	8
15		前各号に該当しない事業場	511	126	111
16	イ	特定防火対象物が存する複合用途防火対象物	706	413	295
	ロ	16-イ以外の複合用途防火対象物	214	30	17
16の2		地下街	1	1	1
16の3		準地下街			
17		重要文化財・重要民族資料・史跡等の建造物	4		
18		延長50メートル以上のアーケード			

法第17条の防火対象物とは、  
延べ面積150㎡以上のもの。  
(同一敷地内に複数ある場合は棟数)



法第8条の防火対象物とは、  
防火管理者選任し消防計画を  
作成しなければならないもの。



危険物製造所等現況

(平成23年3月31日現在)

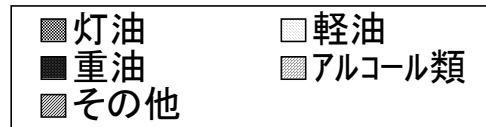
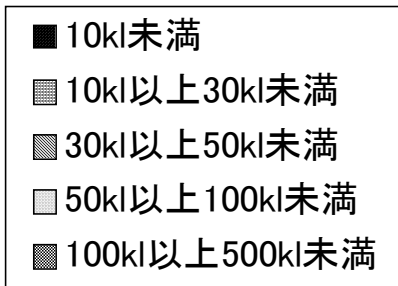
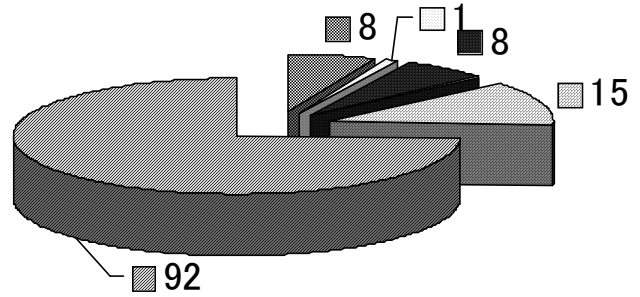
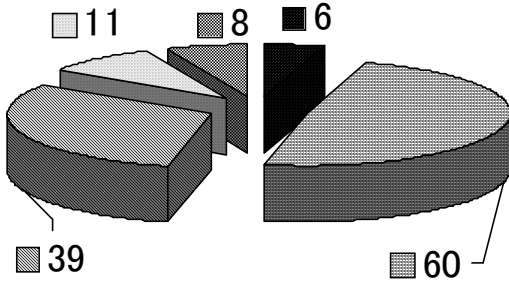
製造所等の別 区分		計	製造所	貯 蔵 所								取 扱 所						
				小計	屋内	屋外タンク	屋内タンク	地下タンク	簡易タンク	移動タンク	屋外	小計	給油		販売		移送	一般
													営業	自家	第一種	第二種		
計		608	14	430	115	124	19	115	3	44	10	164	36	25		2	101	
類 別 分 類	第1類																	
	第2類	3		1	1							2					2	
	第3類	4		4	2	2												
	第4類	583	11	416	103	122	19	115	3	44	10	156	36	25		2	93	
	第5類	1		1	1													
	第6類																	
	2以上の類	17	3	8	8							6					6	
計		608	14	430	115	124	19	115	3	44	10	164	36	25		2	101	
数 量 別 分 類	5倍以下	190		161	46	4	12	55	3	40	1	29		2			27	
	5倍をこえ 10倍以下	117	3	73	20	11	5	30		2	5	41		8			33	
	10倍をこえ 50倍以下	129	4	87	33	29	2	17		2	4	38		13		2	23	
	50倍をこえ 100倍以下	59	1	46	6	35		5				12	4	1			7	
	100倍をこえ 150倍以下	46	1	35	6	26		3				10	8	1			1	
	150倍をこえ 200倍以下	18		13	2	10		1				5	4				1	
	200倍をこえ 1000倍以下	46	5	14	1	9		4				27	20				7	
	1000倍を こえるもの	3		1	1							2					2	

# 屋外タンク貯蔵所 容量・品名別タンク基数

(平成23年3月31日現在)

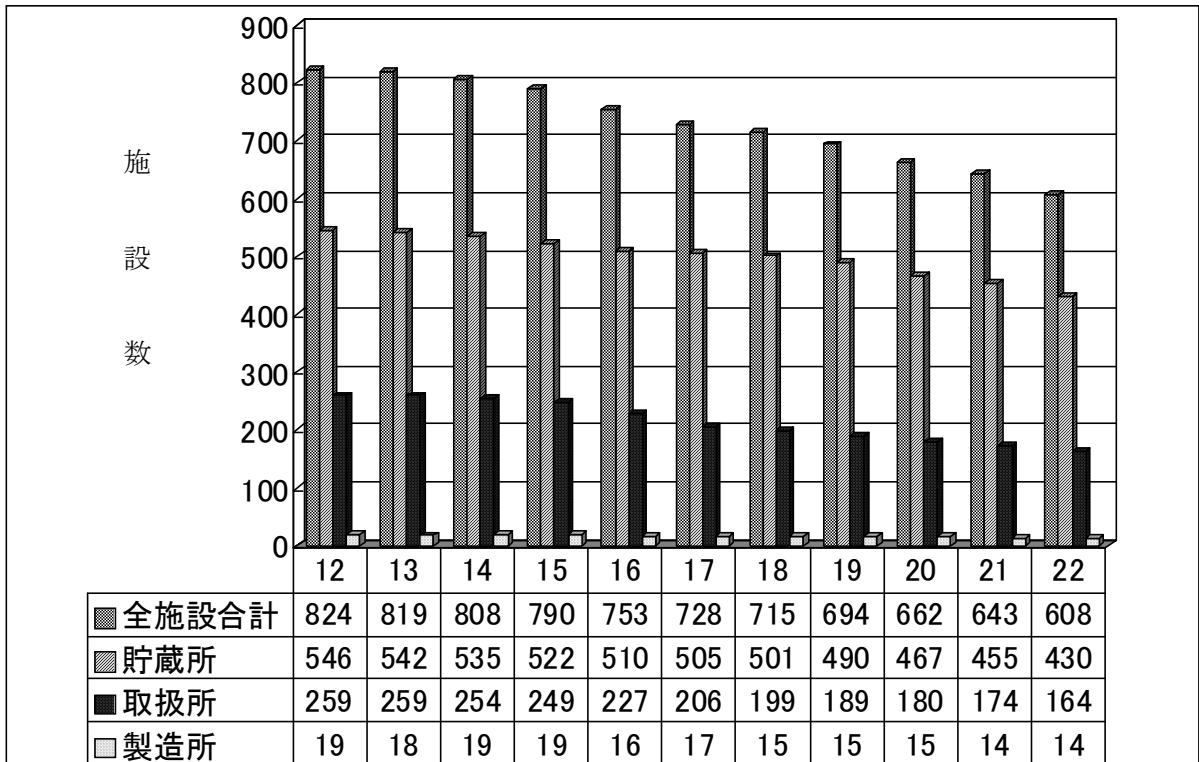
容量別タンク基数 1 2 4 基

品名別タンク基数 1 2 4 基



\* その他…トルエン、アセトン、酢酸エチル、メチルエチルケトン等

## 危険物製造所等累年比



危険物製造所等処理状況

(平成22年度中)

製造所等の別 区分	計	製 造 所	貯 蔵 所								取 扱 所						そ の 他	
			小 計	屋 内	屋 外 タ ン ク	屋 内 タ ン ク	地 下 タ ン ク	簡 易 タ ン ク	移 動 タ ン ク	屋 外	給 油		販 売		移 送	一 般		
											営 業	自 家	第 一 種	第 二 種				
計	163	13	113	63	22	5	19	2	2		37	9	5				23	
諸 届 出	廃止届	38	1	24	5	8	1	8		2	13	1	1				11	
	譲渡 引渡 届	3		2	1			1			1		1					
	種類 数量 変更届	19	1	17	17						1						1	
	保安 監督 者	選任	53	6	35	20	7	2	5	1		12	4	2				6
		解任	50	5	35	20	7	2	5	1		10	4	1				5
計	150	15	40	13	12		13		2	95	27						68	
設 置 許 可 ・ 検 査 等 の 申 請	許 可	設置	12	1	7	1	6				4	1					3	
		変更	55	6	14	6	2		5	1	35	10					25	
	完 成	設置	5	1	1	1					3	1					2	
		変更	50	5	12	4	2		5	1	33	7					26	
	仮使用承認	25	2	6	1	2		3			17	5					12	
	タンク 検査	水圧																
		水張																
		N <sub>2</sub> ガス 加圧	3								3	3						
仮貯蔵(取扱)承認	10															10		
立入検査	(2) 203	(0) 9	(2) 71	17	13	2	32		(2) 7	(0) 123	44	6				73	※ 55	

( )内管外許可施設 ※運搬車両、少量危険物、無許可施設等

少量危険物等の現況並びに処理状況

貯蔵・取扱等の別 区分	合 計	貯 蔵						取 扱		指 定 可 燃 物	
		屋 内	屋 外 タ ン ク	屋 内 タ ン ク	地 下 タ ン ク	移 動 タ ン ク	屋 外	屋 内	屋 外		
現 況	1215	258	335	143	47	86	95	118	34	99	
処 理 状 況	設 置	18	2	1	2	2	3	1	2	2	3
	変 更	23	1	1	3				14		4
	廃 止	15	1	3			5	1	4	1	

## 予防査察等実施状況

(平成22年度中)

防 火 対 象 物 等		立 入 検 査 数	
計		308	
1	イ	劇場・映画館・演芸場・観覧場	6
	ロ	公会堂・集会場	15
2	イ	キャバレー・カフェ・ナイトクラブの類	
	ロ	遊技場・ダンスホール	1
	ハ	性風俗関連特殊営業を営む店舗	
	ニ	カラオケボックスその他	
3	イ	待合・料理店の類	
	ロ	飲食店	7
4		百貨店・マーケット・その他の物品販売店舗・展示場	20
5	イ	旅館・ホテル・宿泊所	30
	ロ	寄宿舎・下宿・共同住宅	13
6	イ	病院・診療所・助産所	15
	ロ	老人福祉施設等・児童福祉施設	13
	ハ	老人デイサービス等	12
	ニ	幼稚園等	
7		小学校・中学校・高等学校・大学・各種学校	6
8		図書館・博物館・美術館の類	1
9	イ	公衆浴場のうち・蒸気浴場・熱気浴場の類	1
	ロ	9ーイに掲げる以外の公衆浴場	
10		車両の停車場・船舶又は航空機の発着場	
11		神社・寺院・教会の類	
12	イ	工場・作業場	27
	ロ	テレビスタジオ	
13	イ	自動車車庫・駐車場	2
	ロ	飛行機・回転翼航空機の格納庫	
14		倉庫	13
15		前各号に該当しない事業場	34
16	イ	特定防火対象物が存在する複合用途防火対象物	88
	ロ	16ーイ以外の複合用途防火対象物	3
16の2		地下街	
16の3		準地下街	
17		重要文化財・重要民族資料・史跡等の建造物	1
18		延長50メートル以上のアーケード	
		ひとりぐらし老人家庭等の防火指導	154

# 中高層及び地下建築物現況

(平成23年3月31日現在)

防火対象物		階数	計	地 上										地下室	
				3	4	5	6	7	8	9	10	11	12		13階以上
計			1,968 (208)	1,047 (63)	541 (54)	206 (26)	67 (21)	34 (10)	17 (9)	16 (5)	11 (4)	9 (6)	4 (2)	16 (8)	170
1	イ	映画館等	3 (1)	2	1 (1)										1
	ロ	公会堂等	12 (3)	8 (2)	1	2	1 (1)								4
2	イ	キャバレー等													
	ロ	遊技場等	2	1		1									
	ハ	性風俗関連													
	ニ	カラオケボックス等													
3	イ	待合・料理店	1	1											
	ロ	飲食店	40 (3)	31 (1)	7 (1)	2 (1)									
4		百貨店等	36 (4)	24	6 (2)	4 (1)		1	1 (1)						3
5	イ	旅館・ホテル	18 (7)	8 (3)	7 (2)	2 (1)							1 (1)		4
	ロ	共同住宅等	739 (40)	344 (8)	223 (6)	98 (3)	16 (2)	11 (2)	7 (3)	7	8 (3)	9 (6)	3 (1)	13 (6)	36
6	イ	病院・診療所	34 (7)	16 (1)	8 (2)	3	2 (1)	1 (1)	2 (2)	1	1				7
	ロ	福祉施設等	22 (7)	11 (3)	8 (2)	2 (1)		1 (1)							9
	ハ	老人デイサービス等	12 (1)	9	1	1				1 (1)					1
	ニ	幼稚園等	1	1											
7		学校	98 (6)	40	48 (4)	7 (2)	1	1	1						7
8		図書館等	6 (2)	4 (1)	2 (1)										2
9	イ	蒸気浴場	1 (1)		1 (1)										
	ロ	公衆浴場													
10		駅舎													
11		神社・寺院	4	4											
12	イ	工場・作業場	119 (10)	69 (5)	34 (3)	10 (1)	3	2	1 (1)						9
	ロ	スタジオ													
13	イ	自動車車庫	7	6	1										1
	ロ	航空機格納庫													
14		倉庫	58 (1)	41 (1)	14	1	2								3
15		事業場等	203 (32)	123 (16)	38 (2)	23 (6)	11 (6)	4 (1)	1	3 (1)					34
16	イ	特定複合建物	429 (76)	216 (17)	123 (25)	41 (10)	26 (11)	12 (5)	3 (2)	3 (3)	2 (1)			3 (2)	47
	ロ	複合建物	122 (6)	87 (4)	18 (2)	9	5	1	1	1					2
16の2		地下街	1 (1)	1 (1)											
16の3		準地下街													
専用住宅			972 (12)	960 (12)	12										

※ 1 ( ) 内は地下を有する建物数  
 2 地下室欄は、階数が2以下の建物で地階を有する建築物の数



町名・大字名別建築同意件数

合 計	774	(平成22年度中)			
栄 町	22	久 野	47	曾 我 別 所	4
中 町	1	板 橋	9	曾 我 岸	0
浜 町	15	南 板 橋	3	曾 我 光 海	1
本 町	26	風 祭	2	国 府 津	17
城 内	0	入 生 田	3	国府津(1~5丁目)	28
南 町	13	水 之 尾	0	田 島	7
寿 町	4	早 川	5	酒 匂	7
東 町	5	早 川(1~3丁目)	29	酒 匂(1~7丁目)	37
城 山	23	下 堀	11	小 八 幡	0
扇 町	25	中 里	24	小八幡(1~4丁目)	29
緑	0	矢 作	5	石 橋	0
十 字	0	鴨 宮	51	米 神	0
荻 窪	26	上 新 田	3	根 府 川	0
谷 津	0	中 新 田	2	江 之 浦	0
池 上	0	下 新 田	2	上 曾 我	0
井 細 田	0	曾 比	9	下 大 井	0
多 古	6	栢 山	17	鬼 柳	1
蓮 正 寺	37	飯 泉	24	曾 我 大 沢	0
中 曾 根	8	成 田	24	前 川	23
飯 田 岡	12	桑 原	0	羽 根 尾	7
堀 之 内	14	別 堀	1	中 村 原	0
柳 新 田	2	高 田	10	上 町	0
小 台	2	千 代	4	小 船	15
新 屋	7	永 塚	3	山 西	0
府 川	3	東 大 友	1	沼 代	1
北 ノ 窪	10	西 大 友	0	小 竹	1
清 水 新 田	3	延 清	0	川 匂	0
穴 部	6	西 酒 匂	10	東 ケ 丘	0
南 鴨 宮	24	曾 我 原	3		
穴 部 新 田	0	曾 我 谷 津	0		

用途地域別消防同意件数

(平成22年度中)

地域別 月別	計	用途地域											防火地域			建築基準法93 条第4項の通知	
		第一種 低層	第一種 中高層	第一種 住居	第二種 住居	準 住 居	近 隣 商 業	商 業	準 工 業	工 業	工 業 専 用	無 指 定	防 火	準 防 火	無 指 定	月 別	件 別
計	774	11	107	414	32	19	79	29	19	22	13	29	30	641	103	計	418
4月	56	1	9	34	3	1	4	2	0	2	0	0	2	52	2	4月	27
5月	46	0	7	20	0	0	5	2	1	4	1	6	2	30	14	5月	24
6月	82	1	11	39	3	2	11	3	0	3	4	5	3	65	14	6月	45
7月	60	1	5	36	3	4	4	2	2	2	0	1	2	53	5	7月	35
8月	65	1	7	29	4	2	12	0	3	4	0	3	0	55	10	8月	44
9月	63	2	15	35	1	3	4	1	1	0	0	1	1	56	6	9月	36
10月	74	0	11	43	2	0	7	4	1	1	2	3	4	61	9	10月	39
11月	81	2	16	35	6	4	7	3	4	0	1	3	4	66	11	11月	31
12月	66	1	6	40	5	0	3	3	1	2	4	1	3	54	9	12月	33
1月	49	1	5	26	1	0	8	3	2	1	0	2	3	38	8	1月	39
2月	51	1	5	30	0	2	3	4	1	2	0	3	4	40	7	2月	25
3月	81	0	10	47	4	1	11	2	3	1	1	1	2	71	8	3月	40

### 月別建築同意状況

月 別	合 計		新 築		増 築	
	件 数	面 積 (㎡)	件数	面 積 (㎡)	件数	面 積 (㎡)
計	774	157,501.32	719	130,361.44	51	23,170.72
4月	56	11,854.05	53	11,718.08	3	135.97
5月	46	15,936.03	42	13,266.94	4	2,669.09
6月	82	10,690.77	79	9,716.16	3	974.61
7月	60	17,166.31	56	7,710.92	4	9,455.39
8月	65	12,213.15	58	11,195.65	7	1,017.50
9月	63	13,630.72	61	13,425.75	2	204.97
10月	74	17,281.85	66	9,608.36	7	6,587.35
11月	81	11,655.00	74	11,104.99	7	550.01
12月	66	13,937.79	62	11,345.59	3	302.64
1月	49	9,683.34	46	9,256.37	3	426.97
2月	51	7,035.43	47	6,417.03	3	362.44
3月	81	16,416.88	75	15,595.60	5	483.78

### 業態別建築同意状況

月 別	合 計		新 築		増 築	
	件 数	面 積 (㎡)	件数	面 積 (㎡)	件数	面 積 (㎡)
計	774	157,501.32	719	130,361.44	51	23,170.72
専 用 住 宅	605	73,716.88	588	73,082.13	17	634.75
併 用 住 宅	2	260.07	2	260.07		
劇 場 ・ 映 画 館 等						
集 会 場 等	3	554.11	3	554.11		
キ ャ バ レ ー 等						
遊 技 場 ・ ダ ン ス ホ ー ル						
性 風 俗 特 殊 店 舗 等						
カ ラ オ ケ ボ ッ ク ス 等						
料 理 店 ・ 飲 食 店	6	1,053.53	6	1,053.53		
百 貨 店 ・ 店 舗	14	7,882.96	11	7,741.93	3	141.03
旅 館 ・ ホ テ ル						
共 同 住 宅 等	34	14,774.61	34	14,774.61		
病 院 ・ 診 療 所	4	6,751.59	1	189.63	3	6,561.96
社 会 福 祉 施 設 等	11	10,367.96	5	7,180.27	4	642.17
学 校						
博 物 館 ・ 図 書 館						
公 衆 浴 場						
駅 舎						
神 社 ・ 教 会	5	866.13	3	635.85	2	230.28
工 場 ・ 作 業 場	10	21,148.58	3	7,462.33	6	12,600.11
ス タ ジ オ						
車 庫 ・ 駐 車 場	3	770.43	2	432.93		
倉 庫	27	2,627.92	22	2,118.19	5	509.73
事 務 所 ・ 官 公 署	35	12,240.69	27	11,228.34	8	1,012.35
複 合 用 途	15	4,485.86	12	3,647.52	3	838.34

(平成22年度中)

大規模修繕		用途変更		移 転		更 新	
件数	面積 (㎡)	件数	面積 (㎡)	件数	面積 (㎡)	件数	面積 (㎡)
				3	3,631.66	1	337.50
				1	1,086.14		
				1	2,289.56		
				1	255.96		
						1	337.50

大規模修繕		用途変更		移 転		更 新	
件数	面積 (㎡)	件数	面積 (㎡)	件数	面積 (㎡)	件数	面積 (㎡)
				3	3,631.66	1	337.50
				2	2,545.52		
				1	1,086.14		
						1	337.50