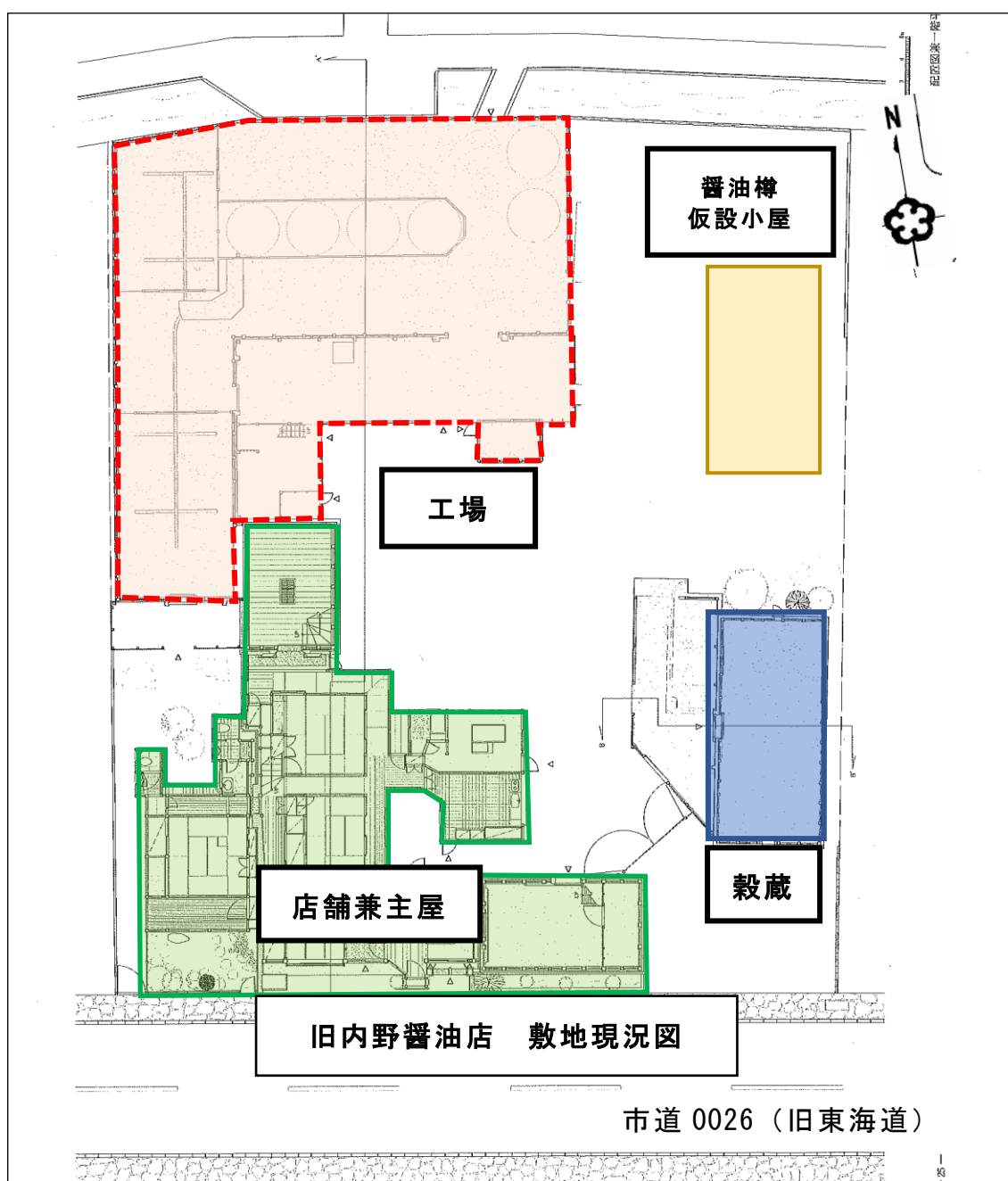


## 「国登録有形文化財・旧内野醤油店工場の取り扱いについて」

## 現地説明資料

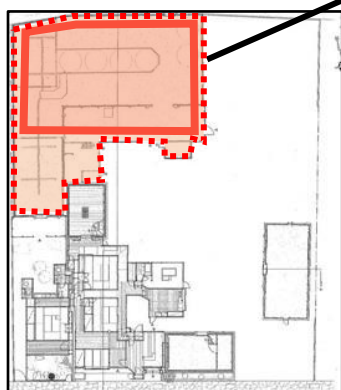
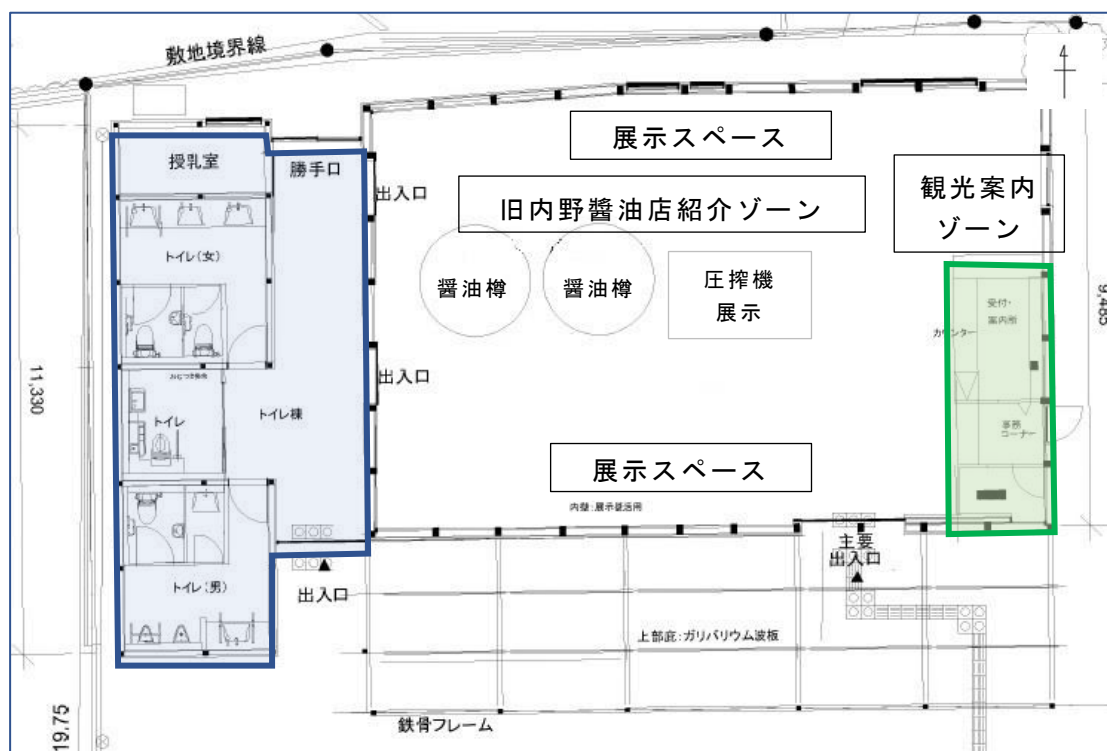
## 1 工場の工事進捗状況

- (1) 工場の下屋及び工場事務室を撤去
- (2) 内部にあった醤油樽 8 個のうち、展示用として利活用するため、保存状態が良好な 2 個を仮設小屋にて保存。内部からの搬出に当たり、東側壁面に開口部を設けるとともに、開口部の補強工事を施工
- (3) 解体用の仮設足場を外部及び内部に設置



## 2 エ場の整備内容について【現行（C）プラン】

- (1) **旧内野醤油店紹介ゾーン** 旧内野醤油店の稼働時の様子を伝えるため、醤油樽 2 個及び圧搾機を展示
- (2) **展示スペース** 板橋地区のなりわい・邸園文化、小田原用水などの地域の文化資源を紹介するための展示スペースを設置
- (3) **観光案内ゾーン** 周辺施設へ来場者を誘導するための観光案内ブースを設置
- (4) **青色網掛け部** 周辺施設散策の拠点とするためトイレ及び授乳室を設置
- (5) 建物北側壁面が小田原用水の水路構造物に乗っていること、西側屋根が隣接地に越境していることなど、安全性の確保が必要なことから、解体・新築し、面積は機能を維持できる適正規模に縮小



工場整備拡大図

## 旧内野醤油店工場現況写真

### 1 工場外観



南側



東側



北側  
(全体)



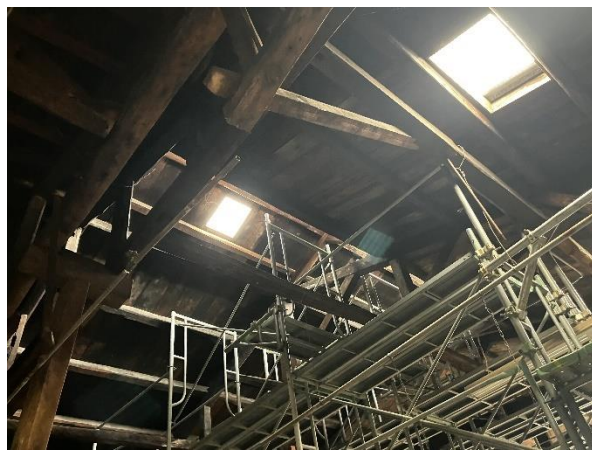
北側  
(水路構造物付近)



## 2 工場内観



中央部



上部



扉の腐朽



柱の腐朽