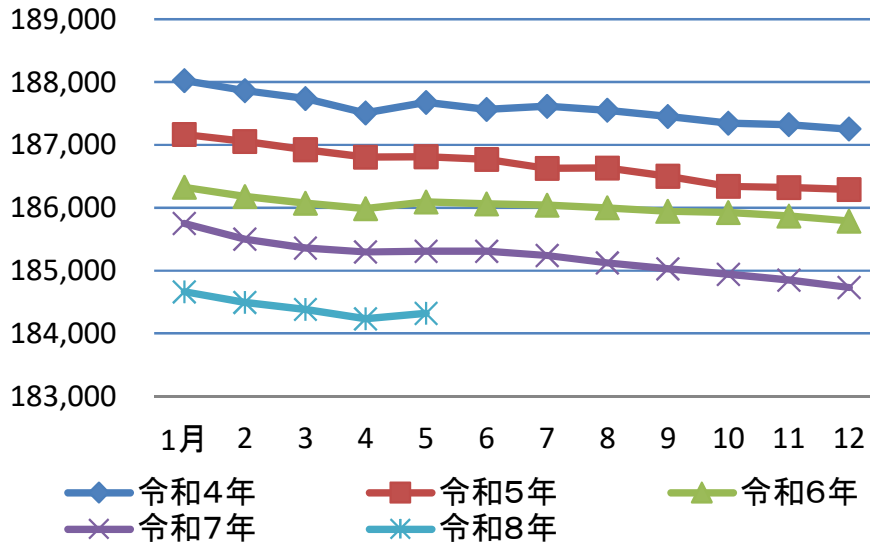


小田原市の人口

令和4年～令和8年

人口の推移



人口の推移

(各月1日現在) (単位 人)

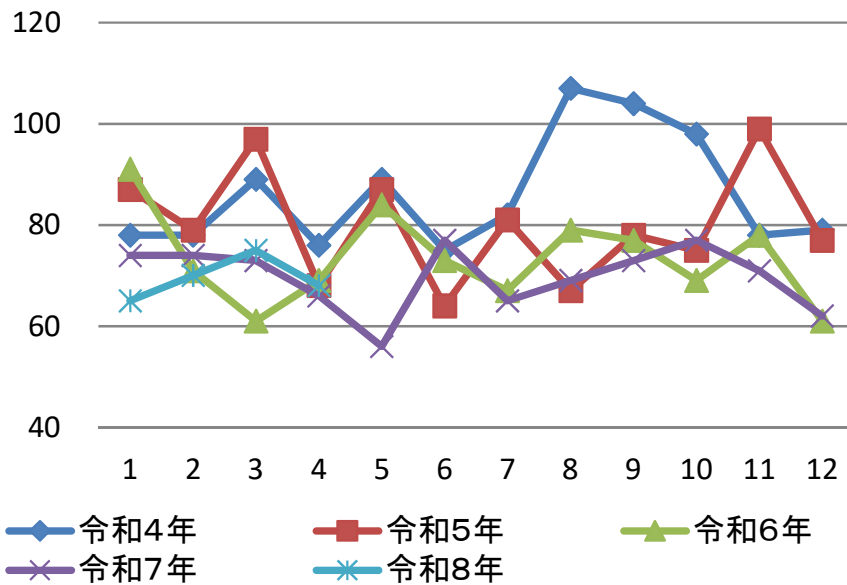
月次	令和4年	令和5年	令和6年	令和7年	令和8年
1月	188,025	187,166	186,326	185,750	184,663
2	187,864	187,058	186,179	185,501	184,494
3	187,739	186,922	186,076	185,360	184,380
4	187,510	186,808	185,986	185,293	184,233
5	187,680	186,813	186,094	185,309	184,321
6	187,564	186,771	186,061	185,307	
7	187,617	186,626	186,040	185,241	
8	187,554	186,634	186,000	185,119	
9	187,451	186,505	185,943	185,027	
10	187,347	186,338	185,926	184,944	
11	187,325	186,323	185,869	184,847	
12	187,252	186,292	185,790	184,730	

統計月報

小田原市の人口

令和4年～令和8年

出生の推移



出生の推移

(単位 人)

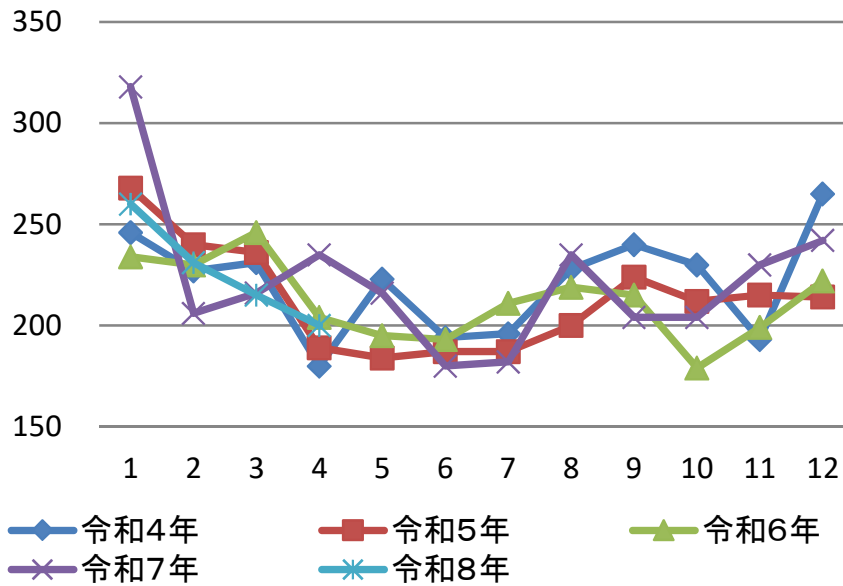
月次	令和4年	令和5年	令和6年	令和7年	令和8年
1月中	78	87	91	74	65
2	78	79	71	74	70
3	89	97	61	73	75
4	76	68	69	66	68
5	89	87	84	56	
6	75	64	73	77	
7	82	81	67	65	
8	107	67	79	69	
9	104	78	77	73	
10	98	75	69	77	
11	78	99	78	71	
12	79	77	61	62	
計	1,033	959	880	837	278

統計月報

小田原市の人口

令和4年～令和8年

死亡の推移



死亡の推移

(単位 人)

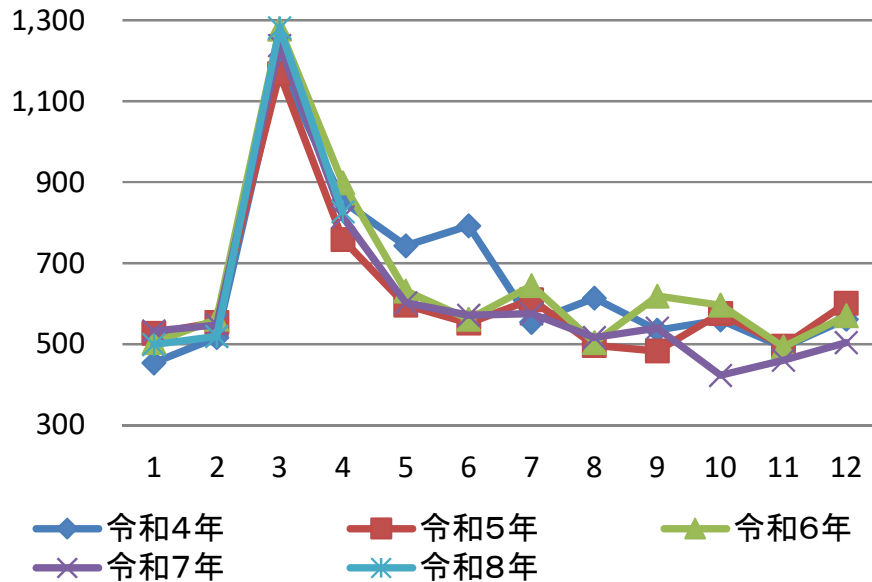
月次	令和4年	令和5年	令和6年	令和7年	令和8年
1月中	246	268	234	318	260
2	227	240	230	206	231
3	231	236	246	216	215
4	180	189	204	235	200
5	223	184	195	216	
6	194	187	193	180	
7	196	187	211	182	
8	228	200	219	235	
9	240	224	215	204	
10	230	212	179	204	
11	193	215	199	230	
12	265	214	222	242	
計	2,653	2,556	2,547	2,668	906

統計月報

小田原市の人口

令和4年～令和8年

転入の推移



転入の推移

(単位 人)

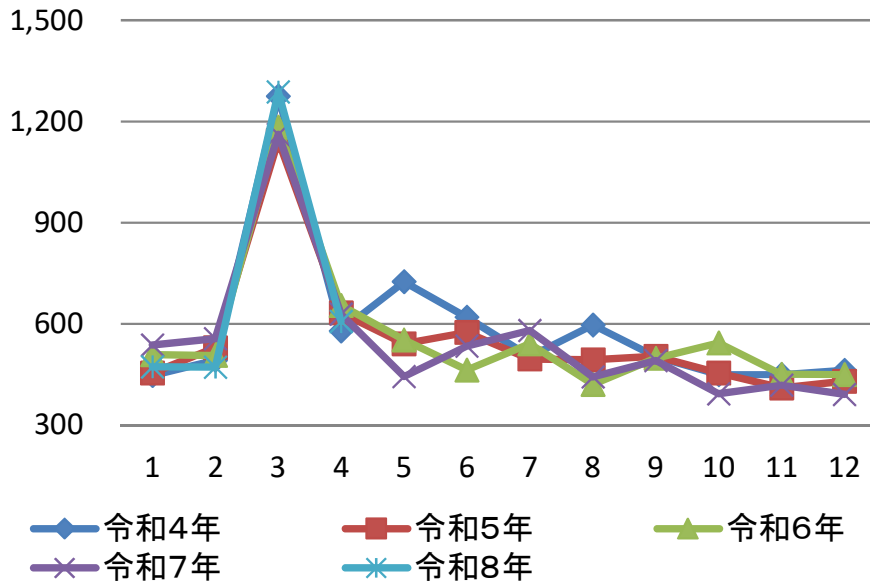
月次	令和4年	令和5年	令和6年	令和7年	令和8年
1月中	454	527	504	533	499
2	516	554	562	547	519
3	1,188	1,169	1,279	1,238	1,281
4	853	758	898	814	827
5	743	596	631	602	
6	792	552	562	571	
7	554	610	645	575	
8	614	497	504	516	
9	535	483	619	539	
10	560	576	596	423	
11	492	495	493	460	
12	562	601	570	504	
計	7,863	7,418	7,863	7,322	3,126

統計月報

小田原市の人口

令和4年～令和8年

転出の推移



転出の推移

(単位 人)

月次	令和4年	令和5年	令和6年	令和7年	令和8年
1月中	447	454	508	538	473
2	492	529	506	556	472
3	1,275	1,144	1,184	1,162	1,288
4	579	632	655	629	607
5	725	541	553	444	
6	620	574	463	534	
7	503	496	541	580	
8	596	493	421	442	
9	503	504	498	491	
10	450	454	543	393	
11	450	410	451	418	
12	462	430	449	391	
計	7,102	6,661	6,772	6,578	2,840

統計月報