

<<定例記者会見次第>>

令和6年7月10日（水）
午前10時00分～
議会全員協議会室

●発表事項

1. 令和6年度 史跡小田原城跡御用米曲輪発掘調査

(資料1)

2. 企画展「学校に眠るお宝展」

(資料2)

3. その他

(事務担当) 広報広聴室広報係 TEL33-1261

令和6年度 史跡小田原城跡御用米曲輪発掘調査が始まりました

1 概要

史跡小田原城跡御用米曲輪は、史跡整備を行うため、平成22年度から平成27年度まで発掘調査を行ったところ、南西側から戦国期の居館跡が発見されました。

令和4年度に史跡小田原城跡御用米曲輪戦国期整備検討部会（以下、「部会」）を設置し、戦国期遺構の整備について議論を重ねています。戦国期遺構を整備するためには、北東側の未発掘調査箇所の発掘調査を実施すべきとの意見があり、令和5年度から発掘調査を再開しました。

令和5年度の発掘調査では、約11mの間に4回もクランクする石組水路が発見され、戦国期遺構が複雑かつ広い範囲に展開している可能性が確認されました。

今年度は、令和5年度に引き続き、居館の中心部分を確認することを目的としています。

御用米曲輪発掘調査（平成22年度～平成27年度）で見つかった戦国期遺構

戦国時代の建物跡や庭園跡など城主級の居館の一部が発見されました。特筆すべきは池（150㎡）と切石敷き庭園で、池の護岸には五輪塔などの石塔に使われる石が加工された上で丁寧に配され、庭園には「風祭石」や「鎌倉石」などが色の違いを巧みに利用しモザイク模様にならべられている点です。こうした遺構は全国的にも例がなく、小田原北条氏の文化・技術を考える上で大変重要なものとなっています。

2 発掘対象（ ）内は令和5年度調査

調査面積 約450㎡（約480㎡）

調査期間 令和6年6月10日から令和7年2月中旬まで（予定）
 （令和5年5月15日から令和6年3月6日まで）

3 御用米曲輪の既整備面積の割合

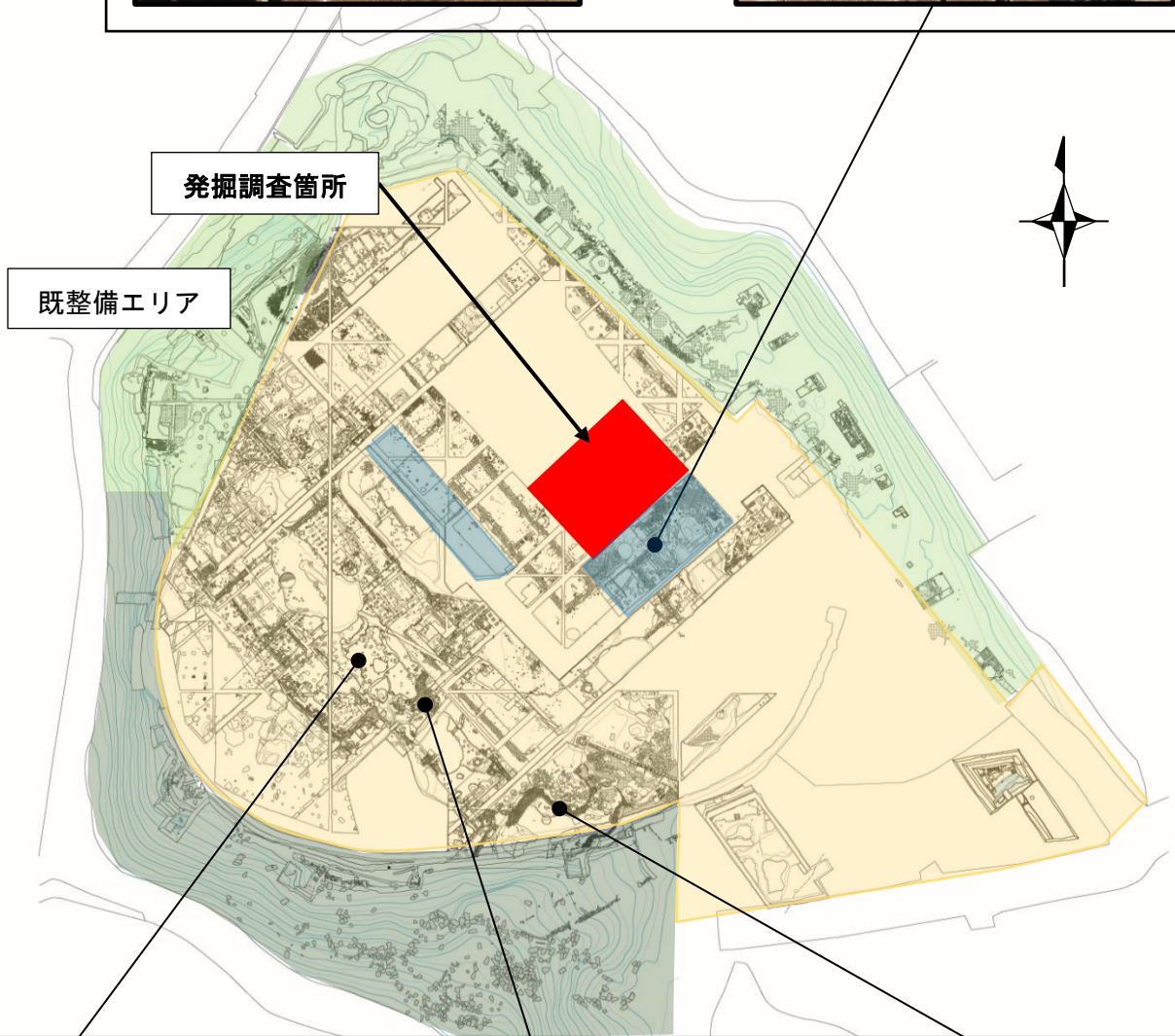
約16%（既整備面積約2,900㎡／全体面積約18,000㎡）

4 今後の予定

年度	令和5年度 (2023)	令和6年度 (2024)	令和7年度 (2025)	令和8年度 (2026)	令和9年度 (2027)	令和10年度 (2028)	令和11年度 (2029)	令和12年度 (2030)
項目	← 発掘調査等基礎調査 →		← 基本設計・実施設計 →			← 整備工事 →		

5 御用米曲輪の発掘調査状況

令和5年度の発掘調査で発見された遺構



平成22年度から平成27年度までの発掘調査で発見された遺構

令和6年度企画展「学校に眠るお宝展」の開催

1 概要

小田原市郷土文化館では、市内の小学校のうち、11校が収蔵している考古資料と民俗資料を用いて「学校に眠るお宝展」を開催します。

市内の学校には、周辺で採集された縄文土器や、農具などの民俗資料が保管されていることがあります。これらの資料は、郷土史の教材として、また校内に展示するなどして活用されてきました。

この度、これまで一般に知られることが少なかったこれらの資料を一堂に集め、その魅力に触れていただくとともに、学校と資料的価値を再確認し、教育現場での更なる活用の契機となるよう、次のとおり開催するものです。

【企画展名】 令和6年度企画展「学校に眠るお宝展」

【会期】 8月1日(木)～10月20日(日)まで

【開催場所】 小田原市郷土文化館(小田原市城内7-8)

【開館時間】 9時から17時(入館は16時30分まで)

【観覧料】 無料

2 関連イベント

① 担当学芸員による企画展の展示解説(ギャラリートーク)

<日時> 8月4日(日)、8月31日(土)、10月13日(日) 全日10時から※申込不要

<場所> 小田原市郷土文化館(小田原市城内7-8)

② 郷土研究講座「学校に眠る郷土のお宝を発掘！」

<日時> 9月15日(日) 13時30分～16時30分まで(開場13時)

<会場> おだわら市民交流センターUMECO会議室1(栄町1-1-27)

<講師> 設楽博己さん(東京大学名誉教授)、鈴木陽磨さん(縄文土器研究家 高校1年生)、柳下正祐(小田原市教育長)

<定員> 80人(申込先着順)

③ 教員のための博物館の日「学校に保管されている文化財を教育の現場で活用する」

<日時> 8月10日(土) 午前の部10時～12時、午後の部14時～16時

<場所> 郷土文化館

<定員> 各10人(教育関係者対象 申込先着順)

④ 歴史探究会「荻窪の遺跡を歩こう」

<日時> 令和7年1月25日(土) 9時30分～16時30分

<場所> 市内荻窪周辺、生涯学習センターけやき(小田原市荻窪300)

<講師> 鈴木陽磨さん、郷土文化館学芸員

<定員> 20人(申込先着順)



令和6年度小田原市郷土文化館企画展

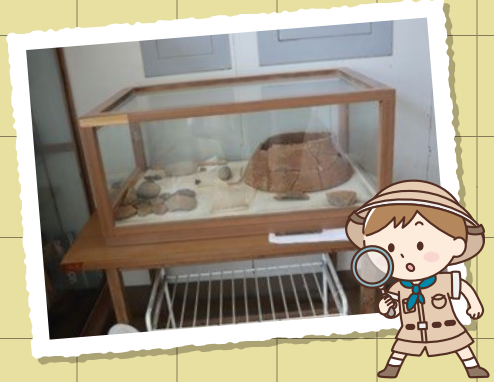
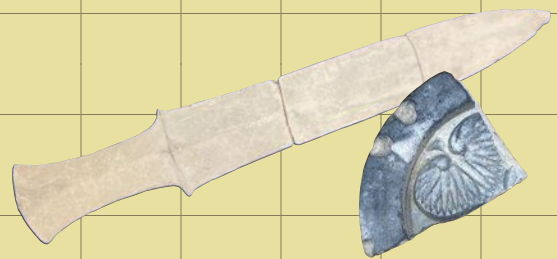
学校に眠る お宝展

観覧
無料

2024 8/1(水) ~ 10/20(日)

場所 小田原市郷土文化館

【開館時間】9:00 ~ 17:00 (入館16:30まで)



あなたの出身小学校にも
お宝が眠っているかも...?

展示中のお宝発見小学校

久野小学校 足柄小学校 早川小学校 片浦小学校 国府津小学校 下府中小学校
三の丸小学校 町田小学校 報徳小学校 富士見小学校 新玉小学校

※展示内容は変更となる場合があります

小田原市郷土文化館 〒250-0014 神奈川県小田原市城内 7-8
TEL 0465-23-1377



おだわらデジタルミュージアム



関連イベント

申込・問い合わせは郷土文化館まで▶▶▶ TEL 0465-23-1377

① ギャラリートーク

展示を担当した学芸員がご案内します。

集合場所：郷土文化館

第1回 8月4日(日) 10時～11時

第2回 8月31日(土) 10時～11時

第3回 10月13日(日) 10時～11時

※申込不要



② 郷土研究講座「学校に眠る郷土のお宝を発掘！」

人を魅了し、長い年月をかけて学校に集められた土器たち。

専門家・教育者や研究者の観点からその魅力と可能性に迫ります！

日時：令和6年9月15日(日) 13:30～16:30 (開場13:00)

会場：おだわら市民交流センター-UMECO会議室1 (栄町1-1-27)

定員：80名

特別講演 設楽博己さん(東京大学名誉教授)

講演 柳下正祐さん(小田原市教育長)

講演 鈴木陽磨さん(縄文土器研究家 高校1年生)

※要申込



③ 教員のための博物館の日

「学校に保管されている文化財を教育の現場で活用する」

日時：令和6年8月10日(土) 午前の部10時～、午後の部14時～

会場：郷土文化館

定員：各10名

対象：教育関係者

※要申込



④ 歴史探究会「荻窪の遺跡を歩こう」

縄文時代の遺跡を歩き、本物の土器を洗う体験をします。

日時：令和7年1月25日(土) 9:30～16:30

会場：市内荻窪周辺、生涯学習センターけやき(荻窪300 市役所隣り)

定員：20名

講師：鈴木陽磨さん

※要申込

