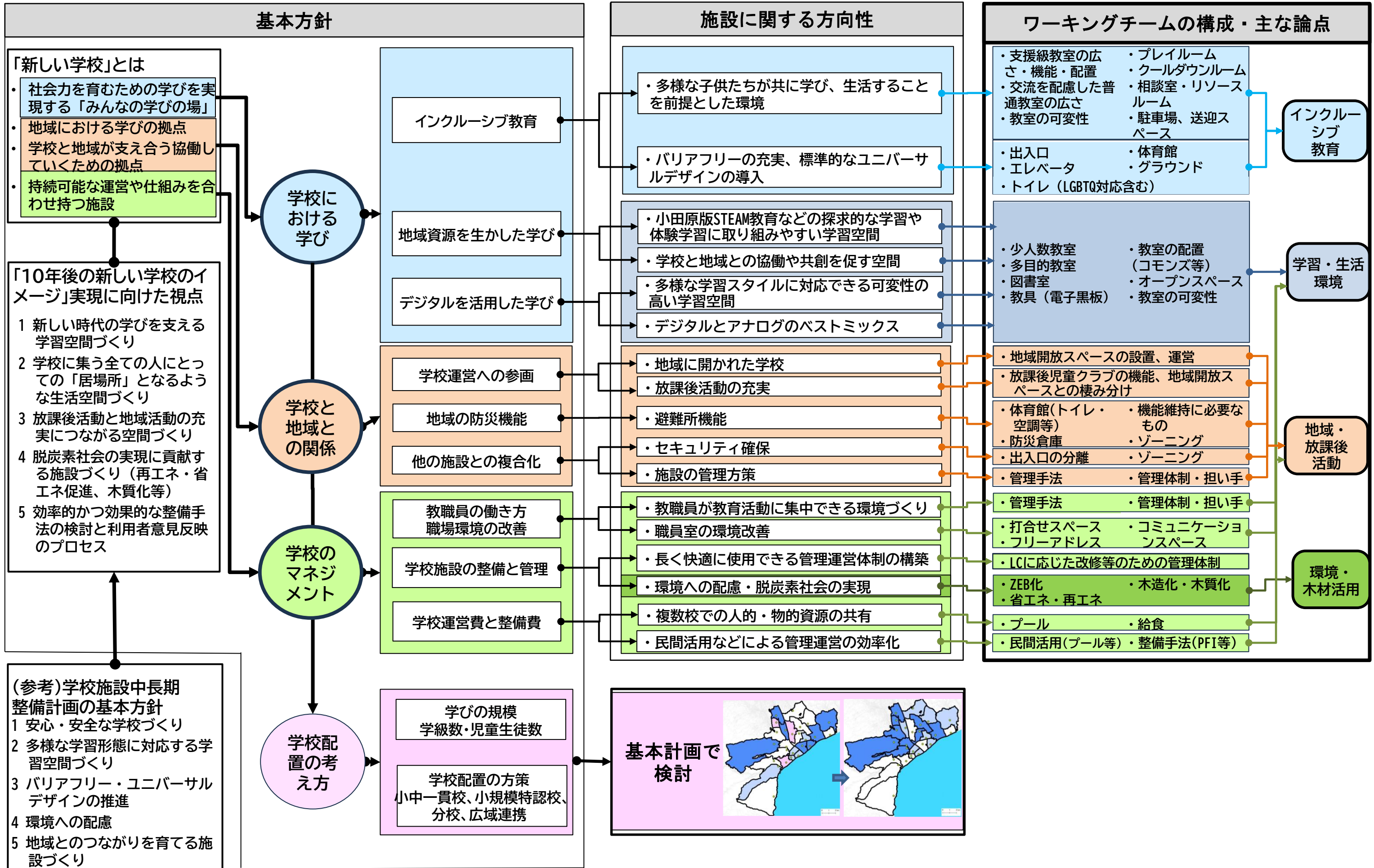
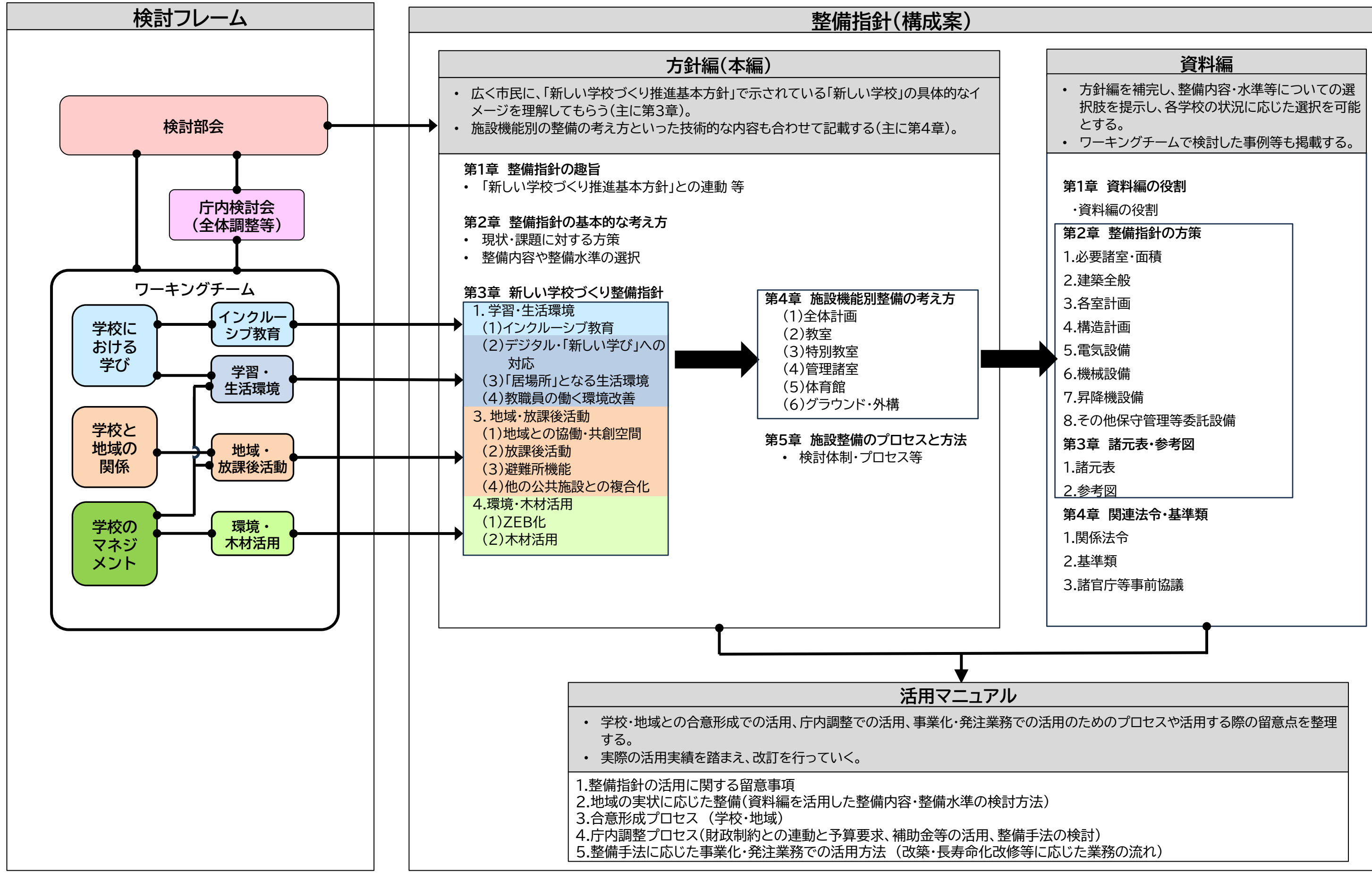


整備指針の検討フレーム等について

整備指針での検討フレーム



整備指針の構成



検討フレーム

検討部会

庁内検討会
(全体調整等)

ワーキングチーム

学校における
学び

インクルー
シブ教育

学習・
生活環境

学校と
地域の
関係

地域・
放課後活動

学校の
マネジ
メント

環境・
木材活用

整備指針(構成案)

方針編(本編)

- ・ 広く市民に、「新しい学校づくり推進基本方針」で示されている「新しい学校」の具体的なイメージを理解してもらう(主に第3章)。
- ・ 施設機能別の整備の考え方といった技術的な内容も合わせて記載する(主に第4章)。

第1章 整備指針の趣旨

- ・ 「新しい学校づくり推進基本方針」との連動 等

第2章 整備指針の基本的な考え方

- ・ 現状・課題に対する方策
- ・ 整備内容や整備水準の選択

第3章 新しい学校づくり整備指針

1. 学習・生活環境
 - (1) インクルーシブ教育
 - (2) デジタル・「新しい学び」への対応
 - (3) 「居場所」となる生活環境
 - (4) 教職員の働く環境改善
3. 地域・放課後活動
 - (1) 地域との協働・共創空間
 - (2) 放課後活動
 - (3) 避難所機能
 - (4) 他の公共施設との複合化
4. 環境・木材活用
 - (1) ZEB化
 - (2) 木材活用

第4章 施設機能別整備の考え方

- (1) 全体計画
- (2) 教室
- (3) 特別教室
- (4) 管理諸室
- (5) 体育館
- (6) グラウンド・外構

第5章 施設整備のプロセスと方法

- ・ 検討体制・プロセス等

資料編

- ・ 方針編を補完し、整備内容・水準等についての選択肢を提示し、各学校の状況に応じた選択を可能とする。
- ・ ワーキングチームで検討した事例等も掲載する。

第1章 資料編の役割

- ・ 資料編の役割

第2章 整備指針の方策

1. 必要諸室・面積
2. 建築全般
3. 各室計画
4. 構造計画
5. 電気設備
6. 機械設備
7. 昇降機設備
8. その他保守管理等委託設備

第3章 諸元表・参考図

1. 諸元表
2. 参考図

第4章 関連法令・基準類

1. 関係法令
2. 基準類
3. 諸官庁等事前協議

活用マニュアル

- ・ 学校・地域との合意形成での活用、庁内調整での活用、事業化・発注業務での活用のためのプロセスや活用する際の留意点を整理する。
- ・ 実際の活用実績を踏まえ、改訂を行っていく。

1. 整備指針の活用に関する留意事項
2. 地域の実状に応じた整備(資料編を活用した整備内容・整備水準の検討方法)
3. 合意形成プロセス(学校・地域)
4. 庁内調整プロセス(財政制約との連動と予算要求、補助金等の活用、整備手法の検討)
5. 整備手法に応じた事業化・発注業務での活用方法(改築・長寿命化改修等に応じた業務の流れ)