



おだわらしじょうげすいどうきょく  
小田原市上下水道局  
げすいどうこうじ  
下水道工事について



小田原市上下水道局キャラクター  
「おみずまる」

ひごろ げすいどうじぎょう りかい きょうりょく  
日頃から下水道事業にご理解とご協力をいただきありがとうございます。

おだわらしじょうげすいどうきょく げすいどうかん こうせいこうじ おこな  
さて、小田原市上下水道局では、**下水道管の更生工事**を行います。

こうじきかんちゅう なに ふべん めいわく か みなさま  
つきましては、工事期間中、何かとご不便、ご迷惑をお掛けいたしますが、皆様  
のご理解とご協力をお願いいたします。

こうじめい れいわ ねんど こうきょうげすいどうじしんたいさくこうじ  
1. 工事名 令和7年度 公共下水道地震対策工事（その6）

こうじばしょ くの ちない うらめん いちずさんしょう  
2. 工事場所 久野 地内（裏面位置図参照）

こうじきかん れいわ ねん がつげじゅん れいわ ねん がつげじゅん  
3. 工事期間 令和8年4月下旬 ～ 令和8年7月下旬

こうつうきせい しどう しゃりょうかたがわこうごつうこう  
4. 交通規制 市道0036 ほか 車両片側交互通行

せこうじかんがい きせい  
※施工時間外の規制はありません。

せこうじかん やかんこうじ ごごじ ごぜんじ  
5. 施工時間 夜間工事 午後9時 ～ 午前5時

せこうぎょうしゃ ゆうげんがいしゃおくつぞうえん げんばせきにんしゃ きうち でんわ  
6. 施工業者 有限会社奥津造園 現場責任者 木内 電話 34-1452

た こうじ しんちよく によ こうつうきせいいくかん か しょうさい  
7. その他 工事の進捗により、交通規制区間が変わりますので、詳細に

につきまして げんち かんばんなど し  
つきましては、現地にて看板等でお知らせいたします。

こうじ じょうほう ほーむぺーじ らん  
※工事の情報はホームページでもご覧いただけます。

ちえっく  
こちらをチェック



といあわ さき  
問合せ先

げすいどうせいびかいじがかり はまべ でんわ  
下水道整備課維持係 浜辺 電話41-1623

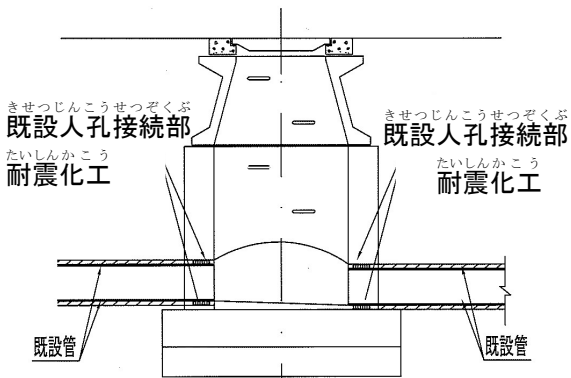
# 位置図

はんれい  
凡例

きせいくかん  
規制区間  
こうじかしよ  
(工事箇所)



## 地震対策工事イメージ図



※既設マンホール内での工事です。