

# 統計月報

〈令和2年国勢調査基準〉  
— 令和7年12月号 —  
令和7年12月1日現在

## 小田原市の人口と世帯

小田原市の人口と世帯はホームページでも提供しています。

HPアドレス <http://www.city.odawara.kanagawa.jp/>

E-mail [somu@city.odawara.kanagawa.jp](mailto:somu@city.odawara.kanagawa.jp)

小田原市総務部総務課情報統計係

神奈川県小田原市荻窪300番地

TEL 0465-33-1295 FAX 0465-33-1286

人 口	総数 男 女		前月からの増減		前年同月からの増減	
			(	)	(	)
		184,730 人	(	△ 117	(	△ 1,060
		89,117 人	(	△ 68	(	△ 643
		95,613 人	(	△ 49	(	△ 417
世帯数		86,327 世帯	(	△ 47	(	564
人口密度		1,626 人(1km <sup>2</sup> 当たり)				
1世帯当たり		2.14 人				

### 11月中の人口動態

区分	増減 総数	自然増減			社会増減								
		出生	死亡		増加	転入			減少	転出		その他	
						転入		その他		転出			
						県外から	県内から			県外へ	県内へ		
総数	△ 117	△ 159	71	230	42	460	259	200	1	418	196	215	7
男	△ 68	△ 83	38	121	15	237	126	110	1	222	99	118	5
女	△ 49	△ 76	33	109	27	223	133	90	0	196	97	97	2

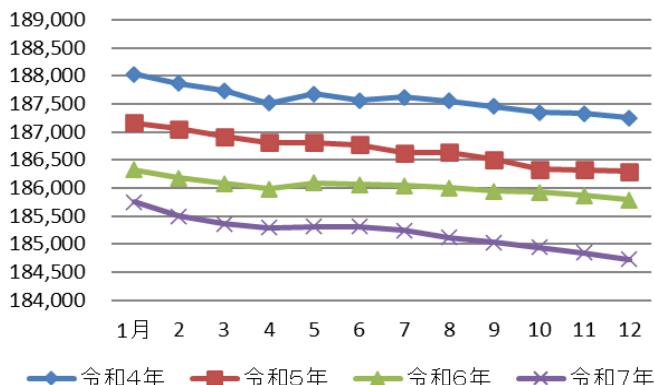
### 11月中の1日当たりの届出数

出生	2.4人	転入	15.3人	婚姻	1.8件
死亡	7.7人	転出	13.9人	離婚	0.8件

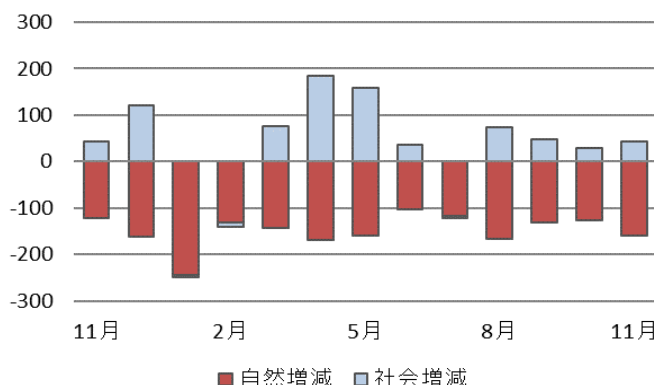
\* 小田原市の人口と世帯数は、神奈川県統計調査条例に基づき毎月集計しています。集計は、5年ごとに行われる国勢調査の人口・世帯数を基礎として住民基本台帳法及び戸籍法の定めによる転入、転出、出生、死亡の月間の届出数を毎月加減する方法により実施しています。このため、国勢調査実施年の10月1日現在の人口を「確定人口」、それ以外の1日現在の人口を「推計人口」と呼んでいます。

\* 表中の△は減少を示します。

人口の推移



人口増減の推移(直近1年)



(令和7年12月1日現在)

区分	今月の人口と世帯					先月からの増減							
	世帯数	人口			世帯増減	人口増減							
		計	男	女		計	自然増減		社会増減				
							出生	死亡	市外移動		市内移動		
									転入	転出	転入	転出	
小田原市	86,327	184,730	89,117	95,613	△ 47	△ 117	71	230	460	418	298	298	
片浦	563	1,154	535	619	△ 2	△ 2	1	0	0	2	0	1	
石橋	75	162	80	82	0	△ 1	0	0	0	0	0	1	
米神	108	228	98	130	0	0	0	0	0	0	0	0	
根府川	275	541	251	290	△ 2	△ 1	1	0	0	2	0	0	
江之浦	105	223	106	117	0	0	0	0	0	0	0	0	
中央	29,496	60,849	29,221	31,628	△ 9	△ 16	27	71	181	134	83	102	
早川一丁目	199	370	205	165	2	1	0	1	2	0	0	0	
早川二丁目	316	567	269	298	△ 1	0	1	1	1	2	1	0	
早川三丁目	618	1,071	528	543	1	3	0	0	3	2	3	1	
早川	448	1,045	472	573	3	0	0	2	1	0	1	0	
板橋	1,485	3,218	1,552	1,666	3	0	1	2	5	5	6	5	
南板橋	135	251	118	133	0	0	0	1	5	0	0	4	
風祭	413	928	447	481	△ 4	△ 9	0	1	2	6	0	4	
入生田	344	870	365	505	2	2	0	4	7	3	3	1	
水之尾	31	170	55	115	0	0	0	0	0	0	0	0	
栄町一丁目	789	1,407	636	771	△ 5	0	2	1	11	8	3	7	
栄町二丁目	563	971	463	508	1	△ 2	1	1	0	2	2	2	
栄町三丁目	579	1,089	547	542	0	0	0	1	3	2	2	2	
栄町四丁目	428	788	370	418	1	△ 4	1	2	1	3	5	6	
中町一丁目	521	979	432	547	1	3	1	0	4	2	1	1	
中町二丁目	445	901	428	473	4	6	0	0	5	0	1	0	
中町三丁目	525	983	490	493	0	0	0	1	2	1	2	2	
浜町一丁目	502	945	450	495	△ 1	3	3	1	4	5	4	2	
浜町二丁目	316	617	291	326	1	0	0	0	1	1	2	2	
浜町三丁目	492	973	449	524	△ 5	△ 5	0	0	1	4	1	3	
浜町四丁目	412	917	452	465	△ 3	△ 3	1	2	0	2	0	0	
本町一丁目	314	552	271	281	△ 1	△ 2	0	2	1	1	0	0	
本町二丁目	614	1,137	536	601	△ 2	△ 7	0	1	2	8	2	2	
本町三丁目	459	793	355	438	△ 2	△ 4	0	3	2	0	0	3	
本町四丁目	359	762	375	387	△ 1	△ 2	0	1	0	1	0	0	
城内	7	16	12	4	0	△ 1	0	1	0	0	0	0	
南町一丁目	252	538	256	282	△ 2	△ 2	0	1	0	0	1	2	
南町二丁目	211	462	219	243	1	0	0	3	8	2	0	3	
南町三丁目	403	1,016	502	514	△ 3	△ 2	1	2	0	1	0	0	
南町四丁目	363	772	383	389	3	3	0	0	6	0	1	4	
寿町一丁目	381	805	386	419	1	4	0	1	1	0	5	1	
寿町二丁目	255	578	279	299	0	△ 1	0	1	0	0	0	0	
寿町三丁目	466	880	445	435	4	9	1	0	7	3	4	0	
寿町四丁目	485	1,096	531	565	3	1	0	1	3	2	1	0	
寿町五丁目	444	931	455	476	△ 2	△ 6	0	1	2	2	0	5	
東町一丁目	814	1,604	773	831	1	2	1	2	4	1	4	4	
東町二丁目	205	392	203	189	0	△ 1	0	1	0	0	0	0	
東町三丁目	525	1,154	577	577	1	3	1	1	4	1	0	0	
東町四丁目	186	398	189	209	0	0	0	0	1	1	0	0	
東町五丁目	459	893	409	484	△ 3	△ 4	0	1	1	3	0	1	
城山一丁目	762	1,630	788	842	△ 4	△ 12	0	0	1	4	0	9	
城山二丁目	498	1,054	504	550	△ 6	△ 6	0	3	2	4	0	1	
城山三丁目	573	1,189	563	626	△ 1	1	1	3	4	0	1	2	
城山四丁目	196	465	214	251	△ 3	△ 2	0	0	0	2	3	3	
扇町一丁目	1,434	2,923	1,446	1,477	4	3	0	1	13	10	5	4	
扇町二丁目	638	1,351	675	676	△ 1	0	0	3	5	2	2	2	
扇町三丁目	522	1,021	477	544	△ 1	0	1	1	3	4	3	2	
扇町四丁目	58	112	50	62	△ 1	△ 1	0	0	0	1	0	0	
扇町五丁目	758	1,458	707	751	0	4	1	2	7	1	2	3	
扇町六丁目	0	0	0	0	0	0	0	0	0	0	0	0	

区分		今月の人口と世帯				先月からの増減								
		世帯数	人口			世帯増減	人口増減							
			計	男	女		計	自然増減		社会増減				
								出生	死亡	市外移動		市内移動		
										転入	転出	転入	転出	
	十字	16	38	17	21	0	0	0	0	0	0	0	0	0
	荻窪	1,578	3,319	1,626	1,693	△ 3	△ 4	2	4	13	13	2	4	
	緑	X	X	X	X	X	X	X	X	X	X	X	X	X
	谷津	38	71	31	40	0	0	0	0	0	0	0	0	0
	池上	142	251	132	119	△ 1	△ 1	0	0	0	1	0	0	0
	井細田	44	76	41	35	0	0	0	0	0	0	0	0	0
	多古	349	798	360	438	2	1	0	0	1	0	1	1	1
	久野	5,127	11,254	5,415	5,839	8	16	7	10	32	18	9	4	
富水・桜井		18,604	39,636	18,879	20,757	△ 2	△ 11	13	44	92	80	70	62	
	蓮正寺	3,803	7,356	3,420	3,936	△ 12	△ 20	2	9	13	18	6	14	
	中曽根	1,122	2,232	1,085	1,147	4	△ 1	2	3	9	10	5	4	
	飯田岡	2,515	5,051	2,477	2,574	7	7	2	3	17	13	16	12	
	堀之内	1,065	2,238	1,055	1,183	△ 6	2	1	2	8	8	10	7	
	柳新田	328	806	410	396	1	1	0	1	1	0	1	0	
	小台	674	1,611	756	855	△ 1	△ 3	1	2	2	4	3	3	
	新屋	825	1,858	903	955	1	4	0	1	2	3	8	2	
	府川	459	1,094	531	563	0	1	1	2	4	1	0	1	
	北ノ窪	877	1,904	875	1,029	△ 1	△ 1	0	1	2	1	0	1	
	清水新田	487	1,036	474	562	△ 1	△ 4	1	1	0	2	3	5	
	穴部	627	1,319	627	692	△ 1	1	1	2	4	2	1	1	
	穴部新田	206	380	188	192	△ 3	△ 11	0	1	0	3	0	7	
	曾比	2,115	4,820	2,306	2,514	8	12	0	7	13	4	10	0	
	栢山	3,501	7,931	3,772	4,159	2	1	2	9	17	11	7	5	
川東・南部		21,648	46,088	22,206	23,882	△ 22	△ 48	17	68	129	128	79	77	
	下堀	731	1,619	794	825	6	2	0	2	6	3	3	2	
	中里	2,155	4,517	2,196	2,321	9	7	0	5	26	7	5	12	
	矢作	930	2,021	973	1,048	△ 4	△ 8	2	2	1	3	2	8	
	鴨宮	2,710	5,748	2,772	2,976	7	5	4	5	16	5	11	16	
	上新田	310	568	308	260	△ 1	△ 2	0	1	0	1	1	1	
	中新田	105	219	105	114	0	0	0	0	0	0	0	0	
	下新田	209	422	203	219	0	0	0	0	0	0	0	0	
	南鴨宮一丁目	606	1,285	614	671	3	4	0	1	3	1	3	0	
	南鴨宮二丁目	1,133	2,367	1,097	1,270	△ 24	△ 22	2	4	26	46	4	4	
	南鴨宮三丁目	1,023	1,916	872	1,044	5	3	0	1	10	6	4	4	
	国府津一丁目	114	265	111	154	0	3	0	0	0	1	4	0	
	国府津二丁目	304	631	317	314	0	△ 1	0	1	1	0	0	1	
	国府津三丁目	185	364	175	189	△ 1	△ 2	0	2	0	0	0	0	
	国府津四丁目	233	445	205	240	△ 1	0	1	0	0	1	0	0	
	国府津五丁目	254	553	264	289	△ 3	△ 3	0	3	0	0	0	0	
	国府津	2,596	5,500	2,711	2,789	1	△ 4	2	8	12	13	7	4	
	田島	1,089	2,637	1,265	1,372	△ 4	△ 3	2	7	2	2	6	4	
	酒匂一丁目	914	1,860	896	964	△ 1	△ 4	0	3	8	5	1	5	
	酒匂二丁目	956	2,234	1,085	1,149	△ 4	△ 3	1	2	2	7	9	6	
	酒匂三丁目	372	827	384	443	△ 1	△ 1	1	4	2	1	1	0	
	酒匂四丁目	603	1,225	607	618	2	1	0	2	1	1	3	0	
	酒匂五丁目	508	1,113	553	560	△ 1	△ 3	0	0	1	6	3	1	
	酒匂六丁目	199	354	204	150	△ 2	△ 3	0	0	1	2	0	2	
	酒匂七丁目	0	0	0	0	0	0	0	0	0	0	0	0	
	酒匂	341	843	377	466	△ 1	1	0	0	0	3	5	1	
	西酒匂一丁目	294	503	246	257	1	1	0	1	3	1	0	0	
	西酒匂二丁目	319	632	297	335	0	△ 4	0	1	3	6	0	0	
	西酒匂三丁目	319	628	304	324	△ 1	△ 2	0	1	1	2	0	0	
	小八幡一丁目	549	1,259	622	637	△ 2	3	1	5	2	1	6	0	
	小八幡二丁目	670	1,449	660	789	△ 3	△ 7	1	4	1	1	0	4	
	小八幡三丁目	483	1,072	502	570	△ 1	△ 3	0	1	0	2	1	1	
	小八幡四丁目	358	846	411	435	△ 1	△ 3	0	2	1	1	0	1	
	小八幡	76	166	76	90	0	0	0	0	0	0	0	0	

区分	今月の人口と世帯					先月からの増減						
	世帯数	人口			世帯増減	人口増減						
		計	男	女		計	自然増減		社会増減			
							出生	死亡	市外移動		市内移動	
									転入	転出	転入	転出
川東・北部	10,983	26,156	12,988	13,168	△ 7	△ 22	10	31	41	52	54	44
飯泉	2,705	6,029	2,995	3,034	△ 8	△ 14	7	6	17	21	10	21
成田	1,647	3,838	1,919	1,919	△ 1	3	0	5	5	9	13	1
桑原	390	914	453	461	0	△ 2	0	1	0	2	1	0
別堀	454	993	514	479	0	△ 1	0	1	2	3	1	0
高田	1,187	2,726	1,350	1,376	1	1	1	3	4	3	6	4
千代	1,585	3,889	1,959	1,930	5	△ 3	0	6	3	3	9	6
永塚	542	1,207	621	586	3	9	2	2	4	0	8	3
東大友	52	138	67	71	0	0	0	0	0	0	0	0
西大友	211	493	246	247	2	3	0	0	3	0	0	0
延清	208	600	283	317	△ 3	△ 3	0	1	0	2	0	0
曾我原	367	871	440	431	△ 3	△ 7	0	1	0	4	0	2
曾我谷津	253	640	317	323	0	△ 1	0	0	0	1	0	0
曾我別所	285	686	334	352	△ 2	△ 2	0	2	0	0	0	0
曾我岸	125	742	364	378	△ 1	△ 1	0	1	0	0	0	0
曾我光海	247	598	272	326	0	△ 2	0	0	1	1	0	2
上曾我	229	572	270	302	1	1	0	0	0	1	2	0
下大井	245	609	295	314	△ 1	△ 2	0	1	1	1	4	5
鬼柳	199	426	201	225	0	△ 1	0	1	1	1	0	0
曾我大沢	52	185	88	97	0	0	0	0	0	0	0	0
橘	5,033	10,847	5,288	5,559	△ 5	△ 18	3	16	17	22	12	12
前川	1,665	3,407	1,645	1,762	2	△ 1	1	6	5	7	6	0
羽根尾	183	387	177	210	△ 2	△ 1	1	2	0	0	0	0
中村原	1,428	2,888	1,430	1,458	△ 2	△ 4	0	1	5	9	6	5
東ヶ丘	X	X	X	X	X	X	X	X	X	X	X	X
上町	60	147	73	74	△ 1	△ 1	0	1	0	0	0	0
小船	524	1,368	635	733	△ 2	△ 5	0	1	1	2	0	3
山西	42	86	37	49	0	0	0	0	0	0	0	0
沼代	70	232	124	108	0	0	0	1	1	0	0	0
小竹	1,061	2,332	1,167	1,165	0	△ 6	1	4	5	4	0	4
川匂	0	0	0	0	0	0	0	0	0	0	0	0

#### 地域別人口と世帯数(再掲)

区分	今月の人口と世帯				先月からの増減							
	世帯数	人口			世帯増減	人口増減						
		計	男	女		計	自然増減		社会増減			
							出生	死亡	市外移動		市内移動	
									転入	転出	転入	転出
小田原市	86,327	184,730	89,117	95,613	△ 47	△ 117	71	230	460	418	298	298
片浦	563	1,154	535	619	△ 2	△ 2	1	0	0	2	0	1
中央	29,496	60,849	29,221	31,628	△ 9	△ 16	27	71	181	134	83	102
富水・桜井	18,604	39,636	18,879	20,757	△ 2	△ 11	13	44	92	80	70	62
川東・南部	21,648	46,088	22,206	23,882	△ 22	△ 48	17	68	129	128	79	77
川東・北部	10,983	26,156	12,988	13,168	△ 7	△ 22	10	31	41	52	54	44
橘	5,033	10,847	5,288	5,559	△ 5	△ 18	3	16	17	22	12	12

※「前川」には、川東・南部地域の616世帯、1,179人を含む。

※表中の「X」は、数量が少ないので秘匿したことを示す。  
 <秘匿の状況>  
 ・「緑」の値を「城山二丁目」に含めた。  
 ・「東ヶ丘」の値を「小竹」に含めた。

