

		課長	副課長	係長	審査	検算	設計

令和 07 年度 設 計 積 算 書 表 紙 (当 初)

設 計 書 番 号	年度 07	課・事業所 0303	班 03	連番 5011	区分 1	変更回数 00	基準区分 C0
事 業 所 名	道水路整備課						
(工 事 ・ 業 務) 名	令和7年度 準用河川久野川維持修繕工事						
(工 事 ・ 業 務) 箇 所	小田原市 久野 地内						
(河 川 ・ 路 線 ・ 区 域) 名	準用河川久野川						
単 価 採 用 地 区 名	小田原						
事 業 区 分	単費						
起 案 ・ 決 裁	起案日 令和 年 月 日			決裁日 令和 年 月 日			
工 期	契約日から 95 日間						
設 計 金 額	(円)						
	6,589,000 円						
設 計 概 要	【概数】 工事延長 L=95.0m 浚渫土処理工 掘削 (玉石) V=235m ³ 浚渫土処理工 掘削 (土砂) V= 34m ³						
(起 工 ・ 変 更) 理 由							

令和 07 年度 設 計 積 算 書 表 紙 (当 初)

<支出科目>

款	土木費
項	河川費
目	河川維持費
目の細目	
節	工事請負費

<合併区分情報>

合併処理設定	しない	
	区 分 1	
	区 分 2	
	区 分 3	
	区 分 4	
	区 分 5	
	区 分 6	
	区 分 7	
	区 分 8	
	区 分 9	

<全体金額情報>

	当初官積算額 (a)	当初請負額(b1)	今回変更官積算額 (c)	今回変更請負額 (d)=(b1)/(a)×(c)	増減 (d)-(b1) or (b2)	備 考
		前回変更請負額(b2)				
本工事費	6,589,000					
工事価格	5,990,000					
消費税等相当額	599,000					

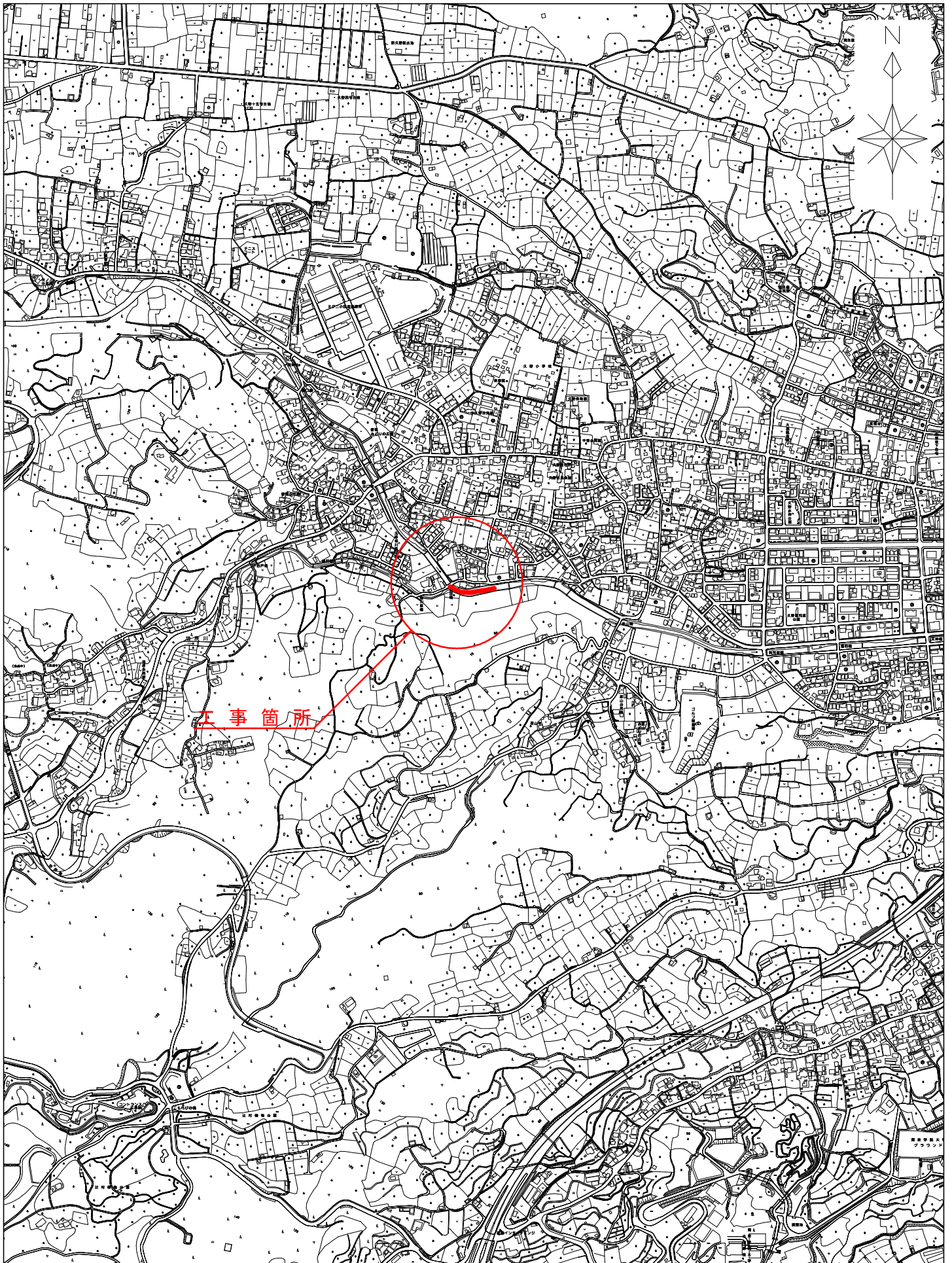
令和 07 年度 積算諸条件調書 (当初)

経費等情報	主たる工種	河川工事		
	施工地域・工事場所区分	市街地DID補正(1)-3		
	現場環境改善費計上区分	計上しない		
	緊急工事による補正	補正しない		
	前払金支出割合	35%を超える場合		
	契約保証の方法	金銭的保証		
	間接工事費率補正 (上記「施工地域・工事場所区分」、「契約保証」以外で補正がある場合)			
	共通仮設費率補正	0.00%		
	現場管理費率補正	0.00%		
	一般管理費率補正	0.00%		
	間接労務費・工場管理費計上区分			
	土木工事標準積算基準書 適用年版	令和07年7月1日適用		
	土木工事資材等単価表 適用年版	令和08年1月1日基準		
	週休割増補正区分	補正しない		
	ICT施工補正区分	補正しない		
積算数量等情報	名称	採用数量	単位	備考
	交通誘導警備員B (昼間)	15	人日	
	借地料	1	月	

(その他情報欄)

位置図

1:10000



本 工 事 費 内 訳 書

(上段：前 回 下段：今 回)

費目	工種	種別	数 量	単 位	単 価	金 額	摘 要
本工事費							
浚渫(河川)			1	式		3,334,514	
浚渫土処理工			1	式		2,378,006	
浚渫土処理工			1	式		2,378,006	第 0001 号 内訳書
仮設工			1	式		956,508	
工事用道路工			1	式		694,008	第 0002 号 内訳書
交通管理工			1	式		262,500	第 0003 号 内訳書
直接工事費計			1	式		3,334,514	
共通仮設費計			1	式		494,520	
運搬費			1	式		65,520	第 0910 号 内訳書
役務費			1	式		114,000	第 0935 号 内訳書
共通仮設費 (率分)			1	式		315,000	【千円止】
純工事費			1	式		3,829,034	

本 工 事 費 内 訳 書

(上段：前回 下段：今回)

費目	工種	種別	数 量	単 位	単 価	金 額	摘 要
現場管理費							
			1	式		1,254,000	【千円止】
工事原価							
			1	式		5,083,034	
一般管理費等							
			1	式		907,320	
工事価格							
			1	式		5,990,000	【万円止】
消費税及び地方消費税相当額							
			1	式		599,000	10.00%
本工事費計							
			1	式		6,589,000	

第0001号 内訳書
浚渫土処理工

1 式

(上段：前回 下段：今回)

名 称	数 量	単 位	単 価	金 額	摘 要
(AMA0030) 掘削	1	式	246,321	246,321	第0001号下内
(AMA0050) 土砂等運搬	1	式	956,685	956,685	第0002号下内
(AMA0060) 残土等処分	1	式	1,175,000	1,175,000	第0003号下内
合 計				2,378,006	

第0002号 内訳書
工事用道路工

1 式

(上段：前回 下段：今回)

名 称	数 量	単 位	単 価	金 額	摘 要
(AMA0010) 敷鉄板	1	式	23,908	23,908	第0004号下内
(AMA0020) 土のう積	1	式	617,232	617,232	第0005号下内
(AMA0090) ガードレール撤去・設置	1	式	52,868	52,868	第0006号下内
合 計				694,008	

第0003号 内訳書
交通管理工

1 式

(上段：前回 下段：今回)

名 称	数 量	単 位	単 価	金 額	摘 要
(AMA0070) 交通誘導警備員	1	式	262,500	262,500	第0007号下内
合 計				262,500	

第0910号 内訳書
運搬費

1 式

(上段：前回 下段：今回)

名 称	数 量	単 位	単 価	金 額	摘 要
(AMA0100) 仮設材運搬費					第0008号下内
	1	式	65,520	65,520	
合 計				65,520	

第0935号 内訳書
役務費

1 式

(上段：前回 下段：今回)

名 称	数 量	単 位	単 価	金 額	摘 要
(AMA0110) 借地料					第0009号下内
	1	式	114,000	114,000	
合 計				114,000	

第0001号 下位内訳書
AMA0030 掘削

1 式 当り
適用年版 T0801
(上段：前回 下段：今回)

名 称	数 量	単 位	単 価	金 額	摘 要
(CB210100) 掘削					第0001号単価表
J01=岩塊・玉石, J02=オープンカット, J03=無し, J04=無し, J05=5,000m3未満	235	m3	438	102,930	
(CB210100) 掘削					第0002号単価表
J01=土砂, J02=オープンカット, J03=無し, J04=無し, J05=5,000m3未満	34	m3	343	11,662	
(WB211810) 土砂運搬工(不整地運搬車による運搬)					第0003号単価表
J01=5,000m3未満, J02=ハックホ山積0.8m3(平積0.6m3), J03=100以下	235	m3	483	113,505	
(CB210410) 埋戻し					第0005号単価表
J01=最小埋戻幅4m以上	34	m3	536	18,224	
合 計				246,321	
	1	式	当り	246,321	円/式

第0002号 下位内訳書
AMA0050 土砂等運搬

1 式 当り
適用年版 T0801
(上段：前回 下段：今回)

名 称	数 量	単 位	単 価	金 額	摘 要
(CB210020) 積込(ル-ス)					第0006号単価表
J01=岩塊・玉石, J02=平均施工幅1m以上2m未満	235	m3	391	91,885	
(CB210110) 土砂等運搬					第0007号単価表
J01=小規模, J02=バックホウ山積0.28m3(平積0.2m3), J03=土砂(岩塊・玉石混り土含む), J04=有り, J14=1.0km以下	235	m3	1,037	243,695	
(CB210020) 積込(ル-ス)					第0008号単価表
J01=岩塊・玉石, J02=土量50,000m3未満	235	m3	297	69,795	
(CB210110) 土砂等運搬					第0009号単価表
J01=標準, J02=バックホウ山積0.8m3(平積0.6m3), J03=土砂(岩塊・玉石混り土含む), J04=有り, J06=14.0km以下	235	m3	2,346	551,310	
合 計				956,685	
	1	式	当り	956,685	円/式

第0003号 下位内訳書
AMA0060 残土等処分

1 式 当り
適用年版 T0801
(上段：前回 下段：今回)

名 称	数 量	単 位	単 価	金 額	摘 要
(TJ0020) 玉石処分料 直径50cmを超えるもの					T
	470	t	2,500	1,175,000	
合 計				1,175,000	
	1	式	当り	1,175,000	円/式

第0004号 下位内訳書
AMA0010 敷鉄板

1 式 当り
適用年版 T0801
(上段：前回 下段：今回)

名 称	数 量	単 位	単 価	金 額	摘 要
(WB253610) 敷鉄板設置・撤去					第0010号単価表
J01=設置・撤去	32	m2	447	14,304	
(D251930) 敷鉄板賃料					第0012号単価表
J01=22×1,524×3,048mm, J02=供用日 数1~90日, J03=14 日, J04=有, J05=無, J06=t/枚	7	枚	1,372	9,604	
合 計				23,908	
	1	式	当り	23,908	円/式

第0005号 下位内訳書
AMA0020 土のう積

1 式 当り
適用年版 T0801
(上段：前回 下段：今回)

名 称	数 量	単 位	単 価	金 額	摘 要
(WB252730) 大型土のう工					第0013号単価表
J01=製作・設置, J02=購入土, J03=5m以 下, J04=-3m≤H≤2m	48	袋	6,714	322,272	
(WB252730) 大型土のう工					第0015号単価表
J01=撤去, J03=6m以下, J04=-3m≤H≤2m	48	袋	1,046	50,208	
(CB210110) 土砂等運搬					第0017号単価表
J01=小規模, J02=バックホ山積0.28m3(平 積0.2m3), J03=土砂(岩塊・玉石混り土 含む), J04=有り, J14=3.0km以下	48	m3	1,659	79,632	
(Z132597160) 廃材処理料(西部地区) 路盤材(上層・下層)					T
	48	m3	3,440	165,120	
合 計				617,232	
	1	式	当り	617,232	円/式

第0006号 下位内訳書
AMA0090 ガードレール撤去・設置

1 式 当り
適用年版 T0801
(上段：前回 下段：今回)

名 称	数 量	単 位	単 価	金 額	摘 要
(WB810530) 防護柵撤去工(ガードレール撤去工)					第0018号単価表
J01=コンクリート建込・標準型, J02=Gr-C-2B, J03=無, J04=無	6.5	m	1,630	10,595	
(WB810560) 部材設置(レール設置)					第0019号単価表
J01=手間のみ, J02=路側用A・B・C種, J03=無, J04=無, J05=無	6.5	m	850	5,525	
(CB224430) コンクリート削孔(コンクリート穿孔機)					第0020号単価表
J01=180mm以上200mm以下, J02=200mm以上400mm以下	2	孔	9,554	19,108	
(TJ0030) 曲支柱(ガードレール部材) 4.5×114.3×1100 (B, C)					
	2	本	8,820	17,640	
合 計				52,868	
	1	式	当り	52,868	円/式

第0007号 下位内訳書
AMA0070 交通誘導警備員

1 式 当り
適用年版 T0801
(上段：前回 下段：今回)

名 称	数 量	単 位	単 価	金 額	摘 要
(WB010212) 交通誘導警備員B					第0021号単価表
	15	人日	17,500	262,500	
合 計				262,500	
	1	式	当り	262,500	円/式

第0008号 下位内訳書
AMA0100 仮設材運搬費

1 式 当り
適用年版 T0801
(上段：前回 下段：今回)

名 称	数 量	単 位	単 価	金 額	摘 要
(WB010020) 仮設材等の運搬(鋼矢板、H形鋼、覆工板、敷鉄)					第0022号単価表 1
J01=関東・中部・近畿, J02=2.1 km, J03=km, J04=12m以内, J05=各種(実数入力), J06=0, J07=無, J08=円/t	11.2	t	4,350	48,720	
(WB010030) 仮設材等の積込み取卸し費					第0023号単価表 1
J01=積込み、取卸し(往復分)	5.6	t	3,000	16,800	
合 計				65,520	
	1	式	当り	65,520	円/式

第0009号 下位内訳書
AMA0110 借地料

1 式 当り
適用年版 T0801
(上段：前回 下段：今回)

名 称	数 量	単 位	単 価	金 額	摘 要
(TJ0010) 借地料 200㎡					1
	1	月	114,000	114,000	
合 計				114,000	
	1	式	当り	114,000	円/式

第0001号 単価表 機労材構成比情報 【土木】Ⅱ-1-②-7
CB210100 掘削

1 m3 当り
適用年版 T0801
(K:42.72% R:37.91% Z:19.37% S:0.00%)

名称 / 規格	東京単価	構成比	地区単価	明細情報	摘要
バックホウ(クローラ型) [標準型・超低騒音型]			【損料】		M000202090
排出ガス対策型(第3次基準値) 山積0.8m3	M000202090	42.72%	20,100		
運転手(特殊)					R0114
	R0114	37.91%	31,400		
軽油					Z006702002
	Z006702002	19.37%	139		
標準単価	423.83	積算単価	438.4		
	1 m3	当り	438	円/m3	
条件名称	入力値		条件値		
J01 土質	2		岩塊・玉石		
J02 施工方法	1		オープンカット		
J03 押土の有無	2		無し		
J04 障害の有無	1		無し		
J05 施工数量	3		5,000m3未満		

第0002号 単価表 機劣材構成比情報 【土木】Ⅱ-1-②-7
CB210100 掘削

1 m3 当り
適用年版 T0801
(K:42.72% R:37.91% Z:19.37% S:0.00%)

名称 / 規格	東京単価	構成比	地区単価	明細情報	摘要
バックホウ(クローラ型) [標準型・超低騒音型]			【損料】		M000202090
排出ガス対策型(第3次基準値) 山積0.8m3	M000202090	42.72%	20,100		
運転手(特殊)					R0114
	R0114	37.91%	31,400		
軽油					Z006702002
	Z006702002	19.37%	139		
標準単価	331.59	積算単価	343		
	1 m3	当り	343	円/m3	
条件名称	入力値		条件値		
J01 土質	1	土砂			
J02 施工方法	1	オープンカット			
J03 押土の有無	2	無し			
J04 障害の有無	1	無し			
J05 施工数量	3	5,000m3未満			

第0003号 単価表 【土木】Ⅱ-1-⑥-3
WB211810 土砂運搬工(不整地運搬車による運搬)

100 m3 当り
適用年版 T0801

名称	数量	単位	単価	金額	摘要
(WK210340) 不整地運搬車運転					第0004号単価表 [1]
J01=5,000m3未満	0.532	日	90,860	48,337	
(ZS3000004) 諸雑費(まるめ) Σ[1]	1	式	3	3	
合計				48,340	
	1	m3	当り	483	円/m3
条件名称	入力値		条件値		
J01 施工数量	1	5,000m3未満			
J02 積込機種・規格	1	バックホウ山積0.8m3(平積0.6m3)			
J03 運搬距離(m)	5	100以下			

第0004号 単価表
WK210340 不整地運搬車運転

1 日 当り
適用年版 T0801

名 称	数 量	単 位	単 価	金 額	摘 要
(R0114) 運転手(特殊)	1	人	31,400	31,400	[1]
(Z006702002) 軽油	133	L	139	18,487	[1]
(L001030011) 不整地運搬車[クローラ型・ダンプ・全旋回式] 6~7t積級	1.54	日	【賃料】 26,600	40,964	[1]
(ZS3000004) 諸雑費(まるめ) Σ [1]	1	式	9	9	
合 計				90,860	
	1	日 当り		90,860	円/日
条 件 名 称	入 力 値	条 件 値			
J01 施工数量	1	5,000m3未満			

第0005号 単価表 機労材構成比情報 【土木】Ⅱ-1-③-13
CB210410 埋戻し

1 m3 当り
適用年版 T0801

(K:42.95% R:39.67% Z:17.38% S:0.00%)

名称 / 規格	東京単価	構成比	地区単価	明細情報	摘要
ブルドーザ [普通]			【損料】		M000101103
排出ガス対策型(2014年規制) 15t級	M000101103	34.36%	26,000		
バックホウ(クロー) [標準]			【賃料】		L001010007
山積0.8m3(平積0.6m3)	L001010007	8.59%	9,000		
運転手(特殊)					R0114
	R0114	39.67%	31,400		
軽油					Z006702002
	Z006702002	17.38%	139		
標準単価	517.19	積算単価	536.7		
	1 m3	当り	536	円/m3	
条件名称	入力値		条件値		
J01 施工方法	1		最小埋戻幅4m以上		

第0006号 単価表 機労材構成比情報 【土木】Ⅱ-1-②-27
 CB210020 積込(ルース)

1 m3 当り
 適用年版 T0801
 (K:27.19% R:59.70% Z:13.11% S:0.00%)

名称 / 規格	東京単価	構成比	地区単価	明細情報	摘要
バックホウ(クローラ) [標準]			【損料】		M000202028
排ガス型(第1次) 山積0.45m3	M000202028	27.19%	9,470		
運転手(特殊)					R0114
	R0114	59.7%	31,400		
軽油					Z006702002
	Z006702002	13.11%	139		
標準単価	372.28	積算単価	391.9		
	1 m3	当り	391	円/m3	
条件名称	入力値		条件値		
J01 土質	2		岩塊・玉石		
J02 作業内容	3		平均施工幅1m以上2m未満		

第0007号 単価表 機労材構成比情報 【土木】Ⅱ-1-②-13
CB210110 土砂等運搬

1 m3 当り
適用年版 T0801
(K:26.52% R:61.90% Z:11.58% S:0.00%)

名称 / 規格	東京単価	構成比	地区単価	明細情報	摘要
ダンプトラック[オンロード・ディーゼル]			【損料】		M000301002
4t積級	MP03010020	26.52%	8,571		
運転手(一般)					R0115
	R0115	61.9%	26,900		
軽油					Z006702002
	Z006702002	11.58%	139		
標準単価	953.24	積算単価	1,037		
	1 m3	当り	1,037	円/m3	
条件名称	入力値		条件値		
J01 土砂等発生現場	2		小規模		
J02 積込機種・規格	5		バックホ山積0.28m3(平積0.2m3)		
J03 土質	1		土砂(岩塊・玉石混り土含む)		
J04 DID区間の有無	2		有り		
J14 運搬距離(km)(DID区間有)	2		1.0km以下		

第0008号 単価表 機労材構成比情報 【土木】Ⅱ-1-②-27
 CB210020 積込(ルース)

1 m3 当り
 適用年版 T0801
 (K:42.39% R:38.74% Z:18.87% S:0.00%)

名称 / 規格	東京単価	構成比	地区単価	明細情報	摘要
バックホウ(クローラ型) [標準型]			【損料】		M000202142
排出ガス対策型(2014年規制) 山積0.8m3	M000202142	42.39%	21,500		
運転手(特殊)					R0114
	R0114	38.74%	31,400		
軽油					Z006702002
	Z006702002	18.87%	139		
標準単価	287.14	積算単価	297.2		
	1 m3	当り	297	円/m3	
条件名称	入力値		条件値		
J01 土質	2		岩塊・玉石		
J02 作業内容	1		土量50,000m3未満		

第0009号 単価表 機労材構成比情報 【土木】Ⅱ-1-②-13
 CB210110 土砂等運搬

1 m3 当り
 適用年版 T0801
 (K:44.67% R:40.44% Z:14.89% S:0.00%)

名称 / 規格	東京単価	構成比	地区単価	明細情報	摘要
ダンプトラック[オンロード・ディーゼル]			【損料】		M000301005
10t積級	MP03010050	44.67%	20,847		
運転手(一般)					R0115
	R0115	40.44%	26,900		
軽油					Z006702002
	Z006702002	14.89%	139		
標準単価	2,217.4	積算単価	2,346		
	1 m3	当り	2,346	円/m3	
条件名称	入力値		条件値		
J01 土砂等発生現場	1		標準		
J02 積込機種・規格	1		バックホ山積0.8m3(平積0.6m3)		
J03 土質	1		土砂(岩塊・玉石混り土含む)		
J04 DID区間の有無	2		有り		
J06 運搬距離(km)(DID区間有)	13		14.0km以下		

第0010号 単価表
WB253610 敷鉄板設置・撤去

【土木】Ⅱ-5-⑯-2

100 m2 当り
適用年版 T0801

名 称	数 量	単 位	単 価	金 額	摘 要
(R0125) 土木一般世話役					[1]
	0.295	人	32,600	9,617	
(R0106) とび工					[1]
	0.295	人	32,700	9,646	
(R0102) 普通作業員					[1]
	0.295	人	26,500	7,817	
(WK250590) パッキン(クローラ型)運転					第0011号単価表 [1]
	0.295	日	58,550	17,272	
(ZS8000004) 諸雑費(率+まるめ) Σ[1] * 0.01					
	1	式	438	438	
合 計				44,790	
	1	m2 当り		447	円/m2
条 件 名 称	入 力 値		条 件 値		
I01 作業区分	3		設置・撤去		

第0011号 単価表
 WK250590 ハックホ(クロー型)運転

1 日 当り
 適用年版 T0801

名 称	数 量	単 位	単 価	金 額	摘 要
(R0114) 運転手(特殊)	1	人	31,400	31,400	[1]
(Z006702002) 軽油	119	L	139	16,541	[1]
(L001010004) ハックホ(クロー) [標準・クレーン機能付き] 山積0.8m ³ (平積0.6m ³)2.9t吊	1.06	日	【賃料】 10,000	10,600	[1]
(ZS3000004) 諸雑費(まるめ) Σ [1]	1	式	9	9	
合 計				58,550	
	1	日 当り		58,550	円/日

名 称	数 量	単 位	単 価	金 額	摘 要
(L002412002) 敷き鉄板賃料 22×1524×3048mm 90日以内	14	枚	43	602	[1]
(Z006754001) 整備費(敷鉄板) 22×1524×3048	1	枚	770	770	[1]
(ZS3000004) 諸雑費(まるめ) Σ [1]	1	式	0	0	
合 計				1,372	
	1	枚 当り		1,372	円/枚
条 件 名 称	入 力 値		条 件 値		
J01 敷鉄板の種類	1		22×1,524×3,048mm		
J02 供用月当り賃料区分	1		供用日数1~90日		
J03 供用日数(日)(実数入力)	14		14 日		
J04 整備費の有無	2		有		
J05 不足弁償金の有無	1		無		
J06 不足弁償金数量(実数入力)			t/枚		

名 称	数 量	単 位	単 価	金 額	摘 要
(R0125) 土木一般世話役					[1]
	0.294	人	32,600	9,584	
(R0101) 特殊作業員					[1]
	0.294	人	29,900	8,790	
(R0102) 普通作業員					[1]
	0.294	人	26,500	7,791	
(Y000561101) -00001 大型土のう袋材 H=1.08m W=1.1m					
	10	袋	1,100	11,000	
(Y001613000) -00002 購入土 RC-40					
	10	m ³	1,520	15,200	
(WK250500) バックホウ(クローラ型)運転					第0014号単価表
J01=製作・設置, J02=5m以下, J03=-3m≤H≤2m	0.294	日	49,390	14,520	
(ZS8000004) 諸雑費(率+まるめ) Σ[1] * 0.01					
	1	式	255	255	
合 計				67,140	
	1	袋	当り	6,714	円/袋
条 件 名 称	入 力 値		条 件 値		
J01 作業区分	1		製作・設置		
J02 袋詰土区分	1		購入土		
J03 設置作業半径	1		5m以下		
J04 設置面高さ(H)	1		-3m≤H≤2m		

第0014号 単価表
WK250500 ハックホ(クローラ型)運転

1 日 当り
適用年版 T0801

名 称	数 量	単 位	単 価	金 額	摘 要
(R0114) 運転手(特殊)	1	人	31,400	31,400	[1]
(Z006702002) 軽油	63	L	139	8,757	[1]
(L001010013) ハックホ(クローラ型) [後方超小旋回・クレーン付] 山積0.45m ³ (平積0.35m ³)吊2.9t	1.28	日	【賃料】 7,210	9,228	[1]
(ZS3000004) 諸雑費(まるめ) Σ [1]	1	式	5	5	
合 計				49,390	
	1	日	当り	49,390	円/日
条 件 名 称	入 力 値		条 件 値		
J01 作業区分	1		製作・設置		
J02 設置作業半径	1		5m以下		
J03 設置面高さ(H)	1		-3m ≤ H ≤ 2m		

名 称	数 量	単 位	単 価	金 額	摘 要
(R0125) 土木一般世話役					[1]
	0.087	人	32,600	2,836	
(R0101) 特殊作業員					[1]
	0.087	人	29,900	2,601	
(WK250500) バックホウ(クローラ型)運転					第0016号単価表
J01=撤去, J02=6m以下, J03=-3m≦H≦2m	0.087	日	57,540	5,005	
(ZS8000004) 諸雑費(率+まるめ) Σ[1] * 0.004	1	式	18	18	
合 計				10,460	
	1	袋 当り		1,046	円/袋
条 件 名 称	入 力 値		条 件 値		
J01 作業区分	4	撤去			
J03 設置作業半径	3	6m以下			
J04 設置面高さ(H)	1	-3m≦H≦2m			

第0016号 単価表
WK250500 ハックホ(クローラ型)運転

1 日 当り
適用年版 T0801

名 称	数 量	単 位	単 価	金 額	摘 要
(R0114) 運転手(特殊)	1	人	31,400	31,400	[1]
(Z006702002) 軽油	101	L	139	14,039	[1]
(L001010004) ハックホ(クローラ) [標準・クレーン機能付き] 山積0.8m ³ (平積0.6m ³)2.9t吊	1.21	日	【賃料】 10,000	12,100	[1]
(ZS3000004) 諸雑費(まるめ) Σ [1]	1	式	1	1	
合 計				57,540	
	1	日	当り	57,540	円/日
条 件 名 称	入 力 値		条 件 値		
J01 作業区分	4	撤去			
J02 設置作業半径	3	6m以下			
J03 設置面高さ(H)	1	-3m ≤ H ≤ 2m			

第0017号 単価表 機労材構成比情報 【土木】Ⅱ-1-②-13
CB210110 土砂等運搬

1 m3 当り
適用年版 T0801
(K:26.52% R:61.90% Z:11.58% S:0.00%)

名称 / 規格	東京単価	構成比	地区単価	明細情報	摘要
ダンプトラック[オンロード・ディーゼル]			【損料】		M000301002
4t積級	MP03010020	26.52%	8,571		
運転手(一般)					R0115
	R0115	61.9%	26,900		
軽油					Z006702002
	Z006702002	11.58%	139		
標準単価	1,525.2	積算単価	1,659		
	1 m3	当り	1,659	円/m3	
条件名称		入力値	条件値		
J01 土砂等発生現場		2	小規模		
J02 積込機種・規格		5	バックホウ山積0.28m3(平積0.2m3)		
J03 土質		1	土砂(岩塊・玉石混り土含む)		
J04 DID区間の有無		2	有り		
J14 運搬距離(km)(DID区間有)		5	3.0km以下		

第0018号 単価表 【土木】Ⅵ-2-③-11
WB810530 防護柵撤去工(ガードレール撤去工)

1 m 当り
適用年版 T0801

名称	数量	単位	単価	金額	摘要
(Q001116002) ガードレール撤去工 C0建込用 Gr-A、B、C-2B	1	m	1,630	1,630	[1]
(ZS3000004) 諸雑費(まるめ) Σ[1]	1	式	0	0	
合計				1,630	
	1	m	当り	1,630	円/m
条件名称		入力値	条件値		
J01 施工区分		3	コンクリート建込・標準型		
J02 規格・仕様		13	Gr-C-2B		
J03 夜間作業の補正		1	無		
J04 時間的制約を受ける場合の補正		1	無		

第0019号 単価表
WB810560 部材設置(レール設置)

【土木】VI-2-③-14

1 m 当り
適用年版 T0801

名 称	数 量	単 位	単 価	金 額	摘 要
(Q001125001) ガードレール部材設置工 レール(耐雪型含) 路側用 A・B・C種	1	m	850	850	[1]
(ZS3000004) 諸雑費(まるめ) Σ [1]	1	式	0	0	
合 計				850	
	1	m	当り	850	円/m
条 件 名 称	入 力 値		条 件 値		
J01 材料費区分	2		手間のみ		
J02 規格・仕様	1		路側用A・B・C種		
J03 夜間作業の補正	1		無		
J04 時間的制約を受ける場合の補正	1		無		
J05 曲線部補正	1		無		

第0020号 単価表 機労材構成比情報 【土木】Ⅱ-2-⑤-4
 CB224430 コンクリート削孔(コンクリート穿孔機)

1 孔 当り
 適用年版 T0801
 (K:2.30% R:49.37% Z:48.33% S:0.00%)

名称 / 規格	東京単価	構成比	地区単価	明細情報	摘要
コンクリート穿孔機[電動式コアローリングマシン] 簡易仕様型 最大穿孔径25cm	M002015008	1.22%	752	【損料】	M002015008
発動発電機[ガソリンエンジン駆動] 3kVA	L001110002	0.7%	500	【賃料】	L001110002
特殊作業員	R0101	29.25%	29,900		R0101
普通作業員	R0102	7.91%	26,500		R0102
土木一般世話役	R0125	3.99%	32,600		R0125
ダイヤモンドビット 204mmスタンダード	Z006531008	45.96%	52,800		Z006531008
ガソリン レキユラー	Z006704001	1.98%	155		Z006704001
標準単価	9,305	積算単価	9,554		
	1 孔	当り	9,554	円/孔	
条件名称	入力値		条件値		
J01 削孔径	9		180mm以上200mm以下		
J02 削孔深さ	7		200mm以上400mm以下		

第0021号 単価表
WB010212 交通誘導警備員B

【土木】Ⅱ-5-21-1

1 人日 当り
適用年版 T0801

名 称	数 量	単 位	単 価	金 額	摘 要
(R0804) 交通誘導警備員B	1	人	17,500	17,500	[1]
(ZS3000004) 諸雑費(まるめ) Σ[1]	1	式	0	0	
合 計				17,500	
	1	人日	当り	17,500	円/人日

第0022号 単価表
WB010020 仮設材等の運搬(鋼矢板、H形鋼、覆工板、敷鉄板等)

【土木】Ⅰ-2-②-16

1 t 当り
適用年版 T0801

名 称	数 量	単 位	単 価	金 額	摘 要
(Z006810001) 基本運賃区分A 製品長12m以内 10kmまで	1	t	4,350	4,350	[1]
(ZS3000004) 諸雑費(まるめ) Σ[1]	1	式	0	0	
合 計				4,350	
	1	t	当り	4,350	円/t
条 件 名 称	入 力 値		条 件 値		
J01 発注機関区分	1		関東・中部・近畿		
J02 片道運搬距離(実数入力)	2.1		2.1 km		
J03 片道運搬距離(実数入力)			km		
J04 製品長区分	1		12m以内		
J05 運搬割増率	4		各種(実数入力)		
J06 運搬割増率(実数入力)	0		0		
J07 その他の諸料金の有無	2		無		
J08 その他の諸料金(実数入力)			円/t		

第0023号 単価表 【土木】I-2-②-19
WB010030 仮設材等の積込み取卸し費

1 t 当り
適用年版 T0801

名 称	数 量	単 位	単 価	金 額	摘 要
(Z006800001) 積込み.取卸し費(仮設材等)	2	t	1,500	3,000	
合 計				3,000	
	1	t	当り	3,000	円/t
条 件 名 称	入 力 値		条 件 値		
I01 作業区分	4		積込み、取卸し(往復分)		

諸 経 費 計 算 書				
種 別	単 独 工 事 河川工事			
<直接工事費>				
直接工事費	3,334,514			
工種別金額				
河川工事	2,378,006			
<共通仮設費>				
共通仮設費率分計算				
対象工事費				
直接工事費	3,334,514			
準備費(処分費用)	0			
事業損失防止施設費	0			
(対象工事に含まれる全処分費等)	1,340,120			
(+)支給品費	0			
(-)非対象額計				
処分費等控除額	1,240,085			
経費対象外費				
管理費区分 5	0			
管理費区分 1	0			
管理費区分 2	0			
管理費区分 7	0			
管理費区分 9	0			
管理費区分 K2	0			
共通仮設費対象額 (P)				
	2,094,429			

諸 経 費 計 算 書				
共通仮設費率				
率(補正前)	12.53%			
率計上額(補正前)	262,000			
施工地域補正	1.20			
補正率(加算)	0.00%			
率(施工地域の補正後)	15.04%			
ICT施工補正	1.00			
率(ICT施工の補正後)	15.04%			
週休割増補正	1.00			
率(週休2日の補正後)	15.04%			
共通仮設費(率計上額)	315,000			
現場環境改善費率分計算				
対象工事費				
直接工事費				
(+)支給品費				
(-)非対象額計				
(直接工事費等に含まれる全処分費等)				
経費対象外費				
管理費区分 5				
管理費区分 1				
管理費区分 2				
管理費区分 7				
管理費区分 9				

諸 経 費 計 算 書				
管理費区分 K2				
現場環境改善費対象額 (P)				
現場環境改善费率				
率 (計上しない)				
現場環境改善費(率計上額)				
共通仮設費計	494,520			
運 搬 費(積上分)	65,520			
準 備 費(積上分)	0			
事業損失防止施設費(積上分)	0			
安 全 費(積上分)	0			
役 務 費(積上分)	114,000			
技術管理費(積上分)	0			
営 繕 費(積上分)	0			
共通仮設費(率分)	315,000			
現場環境改善費(積上分+率分)	0			
<現場管理費>				
現場管理费率分計算				
対象工事費(純工事費)	3,829,034			
直接工事費	3,334,514			
共通仮設費	494,520			
(+)支給品費	0			

諸 経 費 計 算 書				
(一)非対象額計	1,240,085			
処分費等控除額	1,240,085			
経費対象外費	0			
管理費区分 5	0			
管理費区分 2	0			
管理費区分 7	0			
管理費区分 9	0			
管理費区分 K1	0			
管理費区分 K4	0			
現場管理費対象額	2,588,949			
現場管理費率				
率(補正前)	44.05%			
率計上額(補正前)	1,140,000			
施工地域補正	1.10			
緊急工事補正	0.00%			
補正率(加算)	0.00%			
ICT施工補正	1.00			
率(ICT施工の補正後)	48.46%			
週休割増補正	1.00			
率(週休2日の補正後)	48.46%			
現場管理費(率計上額)	1,254,000			
<工期延長等現場維持費>				
工期延長等現場維持費率分計算				

諸 経 費 計 算 書				
率分対象額	0			
率	0.000%			
補正率(加算)	0.00%			
工事延長等現場維持費(率計上額)	0			
積上げ分	0			
<工場製作>				
間接労務費対象額	0			
管理費区分 7	0			
間接労務费率	0.00%			
間接労務費	0			
工場管理費対象額	0			
間接労務費	0			
管理費区分 2	0			
管理費区分 7	0			
工場管理费率	0.00%			
工場管理費	0			
<一般管理費>				
一般管理费率分計算				
対象工事費(工事原価)	5,083,034			
純工事費	3,829,034			
現場管理費	1,254,000			
工期延長中の現場維持等の費用	0			
間接労務費	0			
工場管理費	0			

諸 経 費 計 算 書				
(+) 支給品費	0			
(-) 非対象額計	1,240,085			
処分費等控除額	1,240,085			
経費対象外費	0			
管理費区分 9	0			
管理費区分 K1	0			
管理費区分 K2	0			
管理費区分 K3	0			
一般管理費対象工事原価	3,842,949			
一般管理費率				
率(補正前)	23.57%			
率計上額(補正前)	905,783			
前払金補正係数	1.00			
補正率(加算)	0.00%			
率(補正後)	23.57%			
率計上額(補正後)	905,783			
契約保証補正額	1,537			
契約保証補正率	0.04%			
(当初対象工事原価)	3,842,949			
一般管理費等	907,320			
小 計	5,990,354			
スクラップ評価額	0			
工 事 価 格	5,990,000			

諸 経 費 計 算 書 [単 独 工 事]	
種 別	内 訳
◆処分費等控除額	
対象額	直接工事費 + 支給品費 + 事業損失防止施設費 + 準備費の処分費 - 経費対象外費
	$3,334,514 + 0 + 0 + 0 - 0 = 3,334,514$
比較額	対象額 × 率 / 100 [上限3000万円]
	$3,334,514 \times (3 / 100) = 100,035$
	金額処分費等 - 比較額 [マイナス時0円]
	$1,340,120 - 100,035 = 1,240,085$
◆共通仮設費(率分)	
対象額	直接工事費 + 支給品費 + 事業損失防止施設費 + 準備費の処分費 - 処分費等控除額 - 経費対象外費
	$3,334,514 + 0 + 0 + 0 - 1,240,085 - 0 = 2,094,429$
率	下限率
	12.53
率計上額	対象額 × (((率 × 地域補正 + 加算補正) × ICT施工補正) × 週休割増補正) / 100
	$2,094,429 \times (((12.53 \times 1.20 + 0.00) \times 1.00) \times 1.00) / 100 = 315,000$
◆純工事費	
	直接工事費 + 共通仮設費(率分) + 共通仮設費(積上分) + 現場環境改善費(率分) + 現場環境改善費(積上分)
	$3,334,514 + 315,000 + 179,520 + 0 + 0 = 3,829,034$
◆現場管理費	
対象額	純工事費 + 支給品費 - 処分費等控除額 - 経費対象外費
	$3,829,034 + 0 - 1,240,085 - 0 = 2,588,949$
率	下限率
	44.05
率計上額	対象額 × (((率 × 地域補正 + 緊急工事補正 + 加算補正) × ICT施工補正) × 週休割増補正) / 100
	$2,588,949 \times (((44.05 \times 1.10 + 0.00 + 0.00) \times 1.00) \times 1.00) / 100 = 1,254,000$
◆工事延長等現場維持費率分	

諸 経 費 計 算 書 [単独工事]	
工期延長等日数	
	0 日
公共工事設計労務単価	土木一般世話役単価
	0
対象額	契約時の純工事費(千円止め切捨て)
	0
率計上額	対象額 × (率 + 加算補正) / 100
	$0 \times (0.000 + 0.00) / 100 = 0$
◆間接労務費	
対象額	管理費区分 [7]
	0
率	固定率
	0.00
率計上額	対象額 × 率 / 100
	$0 \times (0.00) / 100 = 0$
◆工場管理費	
対象額	管理費区分 [2] + 管理費区分 [7] + 間接労務費
	$0 + 0 + 0 = 0$
率	固定率
	0.00
率計上額	対象額 × 率 / 100
	$0 \times (0.00) / 100 = 0$
◆工事原価	
	純工事費 + 現場管理費 + 工期延長中の現場維持費 + 間接労務費 + 工場管理費
	$3,829,034 + 1,254,000 + 0 + 0 + 0 = 5,083,034$
◆一般管理費等	

本 工 事 費 構 成 書

費目	工種	種別	数 量	単 位	金 額	比 率	摘 要
本工事費							
			1	式	3,334,514	55.67 %	
浚渫(河川)							
			1	式	3,334,514	55.67 %	
浚渫土処理工							
			1	式	2,378,006	39.70 %	
浚渫土処理工							
			1	式	2,378,006	39.70 %	
仮設工							
			1	式	956,508	15.97 %	
工事用道路工							
			1	式	694,008	11.59 %	
交通管理工							
			1	式	262,500	4.38 %	
直接工事費計							
			1	式	3,334,514	55.67 %	
共通仮設費計							
			1	式	494,520	8.26 %	
運搬費							
			1	式	65,520	1.09 %	
役務費							
			1	式	114,000	1.90 %	
共通仮設費(率分)							
			1	式	315,000	5.26 %	
純工事費							
			1	式	3,829,034	63.92 %	

本 工 事 費 構 成 書

費目	工種	種別	数 量	単 位	金 額	比 率	摘 要
現場管理費							
			1	式	1,254,000	20.93 %	
工事原価							
			1	式	5,083,034	84.86 %	
一般管理費等							
			1	式	907,320	15.15 %	
工事価格							
			1	式	5,990,000	100.00 %	
消費税及び地方消費税相当額							
			1	式	599,000		
本工事費計							
			1	式	6,589,000		

施 工 パ ッ ケ ー ジ 材 料 集 計 表

単価コード	単価名称	標準単価	材料率(%)	数量	材料分金額	条件情報
CB210100	掘削	423	19.51	235	19,393	J01=岩塊・玉石 / J02=オープンカット / J03=無し / J04=無し / J05=5,000m3未満
CB210100	掘削	331	19.51	34	2,195	J01=土砂 / J02=オープンカット / J03=無し / J04=無し / J05=5,000m3未満
CB210410	埋戻し	517	17.506	34	3,077	J01=最小埋戻幅4m以上
CB210020	積込(ルース)	372	13.205	235	11,543	J01=岩塊・玉石 / J02=平均施工幅1m以上2m未満
CB210110	土砂等運搬	953	11.664	235	26,122	J01=小規模 / J02=バックホウ山積0.28m3(平積0.2m3) / J03=土砂(岩塊・玉石混り土含む) / J04=有り / J14=1.0km以下
CB210020	積込(ルース)	287	19.007	235	12,819	J01=岩塊・玉石 / J02=土量50,000m3未満
CB210110	土砂等運搬	2,217	14.998	235	78,138	J01=標準 / J02=バックホウ山積0.8m3(平積0.6m3) / J03=土砂(岩塊・玉石混り土含む) / J04=有り / J06=14.0km以下
CB210110	土砂等運搬	1,525	11.664	48	8,538	J01=小規模 / J02=バックホウ山積0.28m3(平積0.2m3) / J03=土砂(岩塊・玉石混り土含む) / J04=有り / J14=3.0km以下
CB224430	コンクリート削孔(コンクリート穿孔機)	9,305	48.343	2	8,996	J01=180mm以上200mm以下 / J02=200mm以上400mm以下
合計					170,821	