

かいらん

れいわ ねん がつ
令和8年5月

おだわらしじょうげすいどうきょく
小田原市上下水道局



小田原市上下水道局キャラクター
「おみずまる」



げすいどうこうじ
下水道工事について

ひごろ げすいどうじぎょう りかい きょうりょく
日頃から下水道事業にご理解とご協力をいただきありがとうございます。

おだわらしじょうげすいどうきょく げすいどうかん こうせいこうじ おこな
さて、小田原市上下水道局では、下水道管の更生工事を行います。

こうじきかんちゅう なに ふべん めいわく か みなさま
つきましては、工事期間中、何かとご不便、ご迷惑をお掛けいたしますが、皆様
のご理解とご協力をお願いいたします。

こうじめい れいわ ねんど こうきょうげすいどうちょうじゆみょうかこうじ
1. 工事名 令和7年度 公共下水道長寿命化工事（その2）

こうじばしょ さかえちょうよんちようめ ちない うらめん いち ずさんしょう
2. 工事場所 栄町四丁目 地内（裏面位置図参照）

こうじきかん れいわ ねん がつちゅうじゆん れいわ ねん がつげじゆん
3. 工事期間 令和8年5月中旬 ～ 令和8年8月下旬

こうつうきせい しどう しゃりょうつうこうど
4. 交通規制 市道2178 ほか 車両通行止め

こうつうきせいじ うかい こうつうゆうどういん しじ したが
※交通規制時の迂回については、交通誘導員の指示に従って
ください。

せこうじかんがい きせい
※施工時間外の規制はありません。

せこうじかん ひるまこうじ ごぜん じ ごご じ
5. 施工時間 昼間工事 午前9時 ～ 午後5時

せこうぎょうしゃさんゆうこうさんかぶしがいしゃ げんばせきにんしゃ とくだ でんわ
6. 施工業者 三友興産株式会社 現場責任者 徳田 電話 43-0303

た こうじ しんちよく こうつうきせいのうよう か しょうさい
7. その他 工事の進捗により、交通規制内容が変わりますので、詳細に

げんち かんばんなど し
つきましては、現地にて看板等でお知らせいたします。

こうじ じょうほう らん
※工事の情報はホームページでもご覧いただけます。

こちらをチェック👉

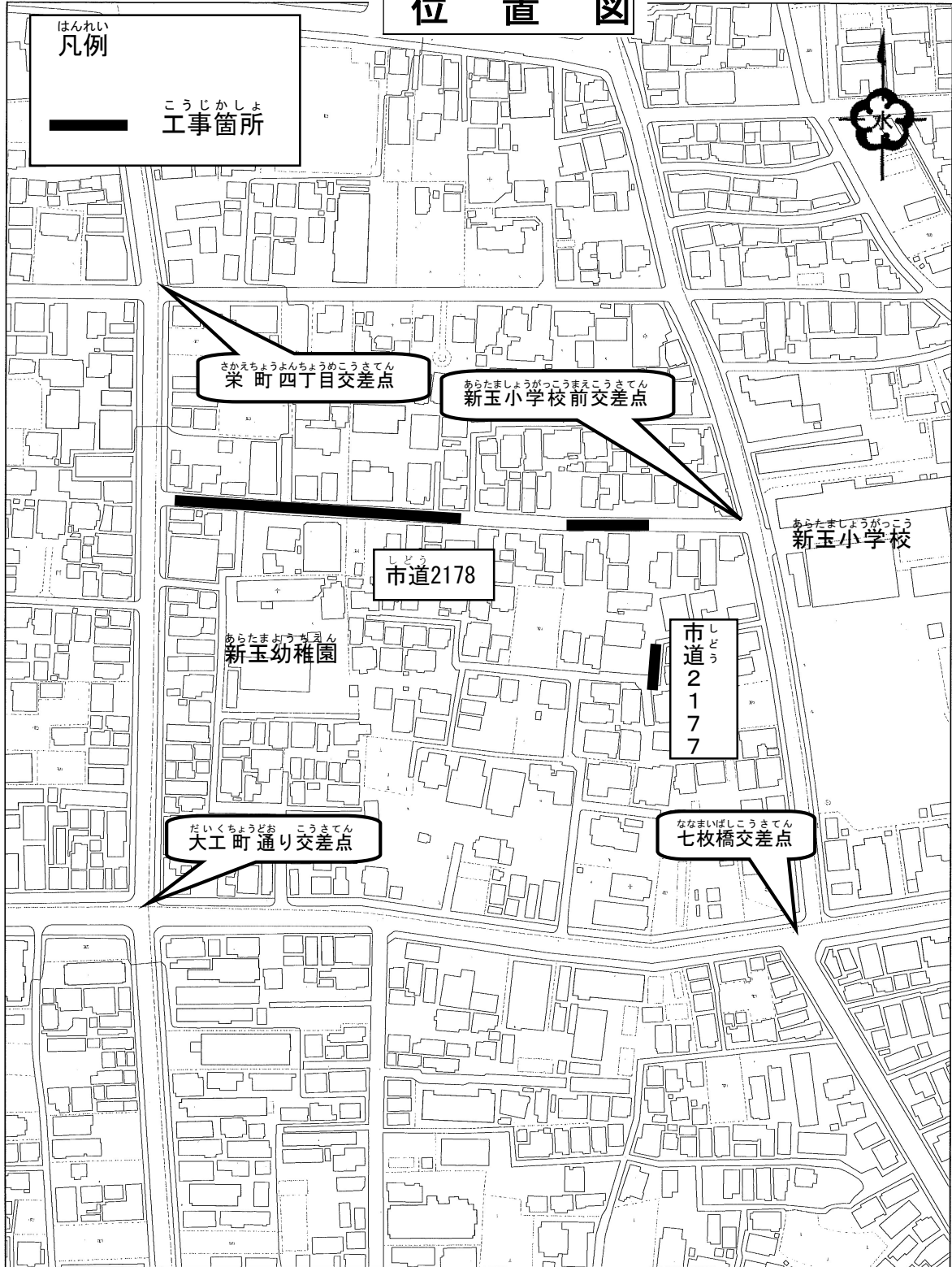


といあわ さき
問合せ先

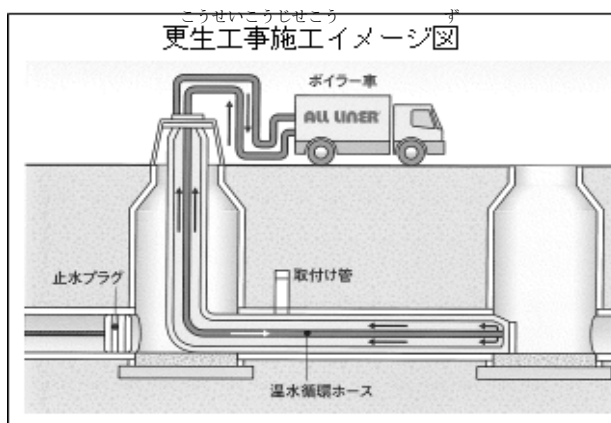
げすいどうせいびかせいびかかり はやかわ
下水道整備課整備係 早川

☎41-1642

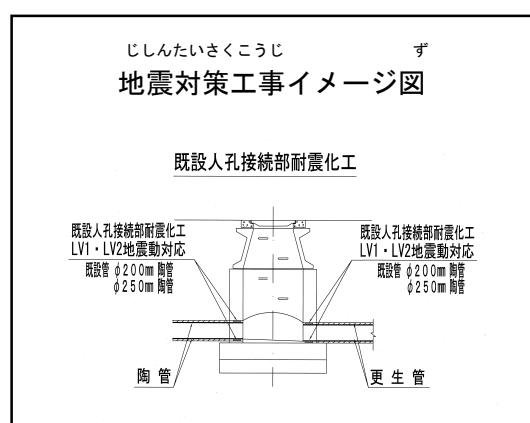
位置図



更生工事施工イメージ図



地震対策工事イメージ図



かいらん

れいわ ねん がつ
令和8年5月



おだわらしじょうげすいどうきょく
小田原市上下水道局
げすいどうこうじ
下水道工事について



小田原市上下水道局キャラクター
「おみずまる」

ひごろ げすいどうじぎょう りかい きょうりょく
日頃から下水道事業にご理解とご協力をいただきありがとうございます。

おだわらしじょうげすいどうきょく げすいどうかん こうせいこうじ おこな
さて、小田原市上下水道局では、**下水道管の更生工事**を行います。

こうじきかんちゅう なに ふべん めいわく か みなさま
つきましては、工事期間中、何かとご不便、ご迷惑をお掛けいたしますが、皆様
のご理解とご協力をお願いいたします。

こうじめい れいわ ねんど こうきょうげすいどうちょうじゆみょうかこうじ
1. 工事名 令和7年度 公共下水道長寿命化工事 (その2)

こうじばしょ はままちいっちょうめ ちない うらめん い ち ずさんしょう
2. 工事場所 浜町一丁目 ほか地内 (裏面位置図参照)

こうじきかん れいわ ねん がつちゅうじゆん れいわ ねん がつげじゆん
3. 工事期間 令和8年5月中旬 ~ 令和8年8月下旬

こうつうきせい しどう しゃりょうつうこうど
4. 交通規制 市道2167 車両通行止め

しどう しゃりょうかたがわこうごつうこう
市道0016 車両片側交互通行

こうつうきせいじ うかい こうつうゆうどういん しじ したが
※交通規制時の迂回については、交通誘導員の指示に従って
ください。

せこうじかんがい きせい
※施工時間外の規制はありません。

せこうじかん ひるまこうじ ごぜんじ ごごじ
5. 施工時間 昼間工事 午前9時 ~ 午後5時

せこうぎょうしゃさんゆうこうさんかぶしきがいしゃ げんばせきにんしゃ とくだ でんわ
6. 施工業者 三友興産株式会社 現場責任者 徳田 電話 43-0303

た こうじ しんちよく こうつうきせいないう か しょうさい
7. その他 工事の進捗により、交通規制内容が変わりますので、詳細に

げんち かんばんなど し
つきましては、現地にて看板等でお知らせいたします。

こうじ じょうほう らん
※工事の情報はホームページでもご覧いただけます。

こちらをチェック👉

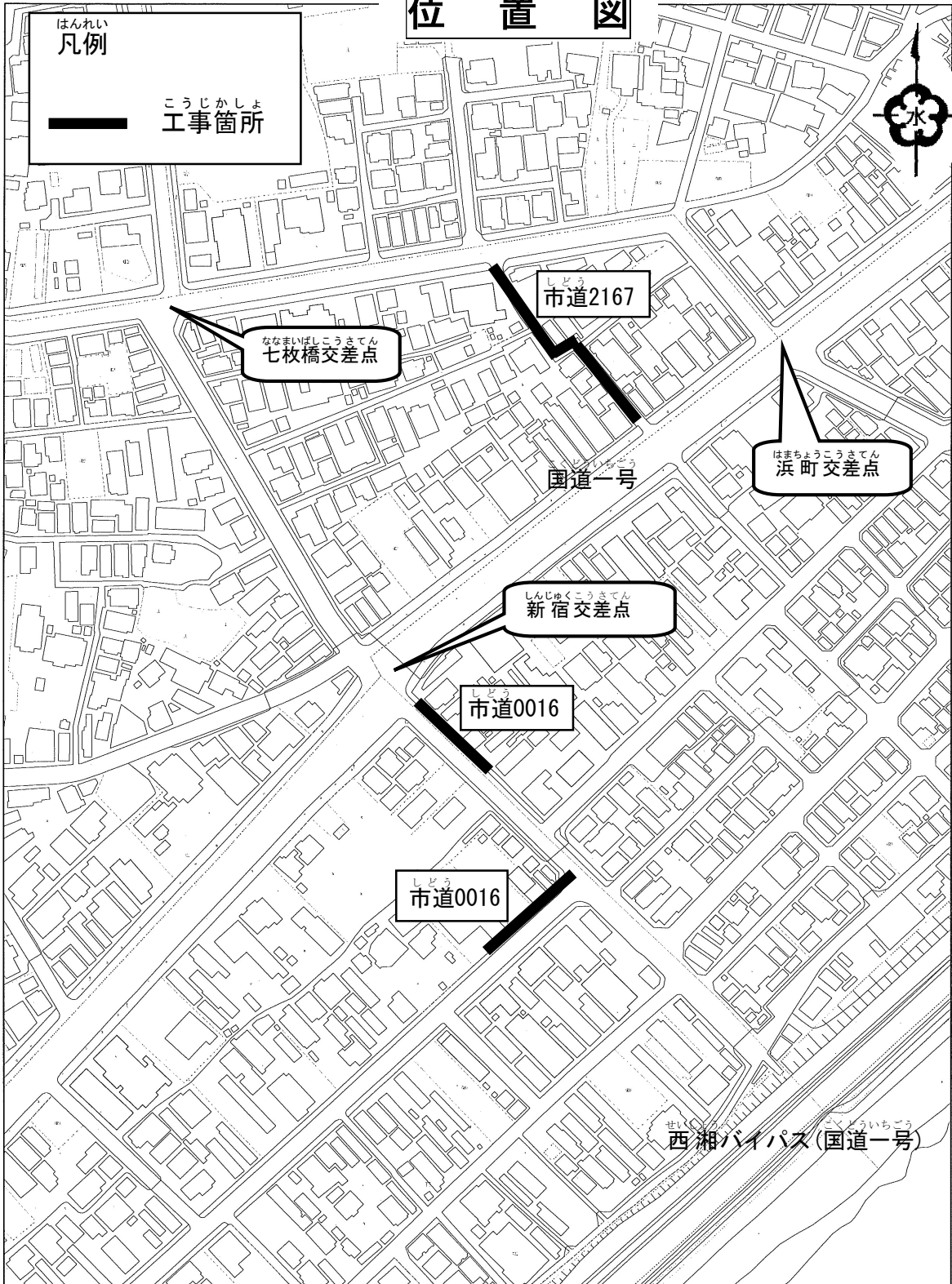


といあわ さき
問合せ先

げすいどうせいびかせいびかり はやかわ
下水道整備課整備係 早川

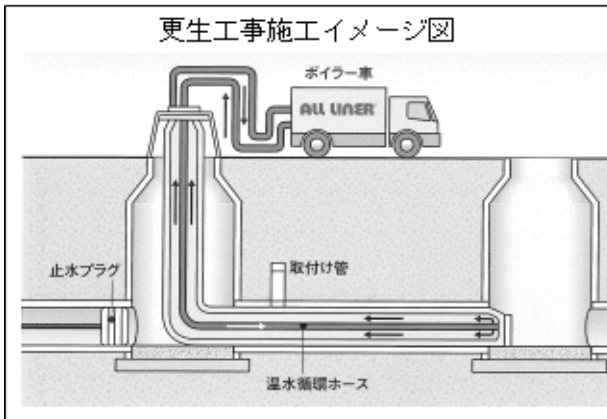
☎41-1642

い ち ず
位 置 図



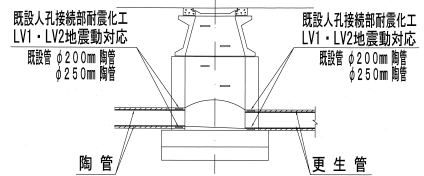
こうせいこうじせこう ず

更生工事施工イメージ図



じしんたいさくこうじ ず
地震対策工事イメージ図

既設人孔接続部耐震化工



かいらん

れいわ ねん がつ
令和8年5月

おだわらしじょうげすいどうきょく
小田原市上下水道局



小田原市上下水道局キャラクター
「おみずまる」



げすいどうこうじ
下水道工事について

ひごろ げすいどうじぎょう りかい きょうりょく
日頃から下水道事業にご理解とご協力をいただきありがとうございます。

おだわらしじょうげすいどうきょく げすいどうかん こうせいこうじ おこな
さて、小田原市上下水道局では、下水道管の更生工事を行います。

こうじかかんちゅう なに ふべん めいわく か みなさま
つきましては、工事期間中、何かとご不便、ご迷惑をお掛けいたしますが、皆様
のりかい きょうりょく ねが
のご理解とご協力をお願いいたします。

こうじめい れいわ ねんど こうきょうげすいどうちようじゆみようかこうじ
1. 工事名 令和7年度 公共下水道長寿命化工事（その2）

こうじばしょ なかちょうさんちょうめ ちない うらめん いち ずさんしょう
2. 工事場所 中町三丁目 地内（裏面位置図参照）

こうじかかん れいわ ねん がつちゅうじゆん れいわ ねん がつげじゆん
3. 工事期間 令和8年5月中旬 ～ 令和8年8月下旬

こうつうきせい しどう しゃりょうつうこうど
4. 交通規制 市道2162 車両通行止め

こうつうきせいじ うかい こうつうゆうどういん しじ したが
※交通規制時の迂回については、交通誘導員の指示に従って
てください。

せこうじかかんがい きせい
※施工時間外の規制はありません。

せこうじかかん ひるまこうじ ごぜん じ ごご じ
5. 施工時間 昼間工事 午前9時 ～ 午後5時

せこうぎょうしゃさんゆうこうさんかぶしがいしゃ げんばせきにんしゃ とくだ でんわ
6. 施工業者 三友興産株式会社 現場責任者 徳田 電話 43-0303

た こうじ しんちよく こうつうきせいないうよう か しょうさい
7. その他 工事の進捗により、交通規制内容が変わりますので、詳細に

げんち かんばんなど し
つきましては、現地にて看板等でお知らせいたします。

こうじ じょうほう
※工事の情報はホームページでもご覧いただけます。

こちらをチェック👉

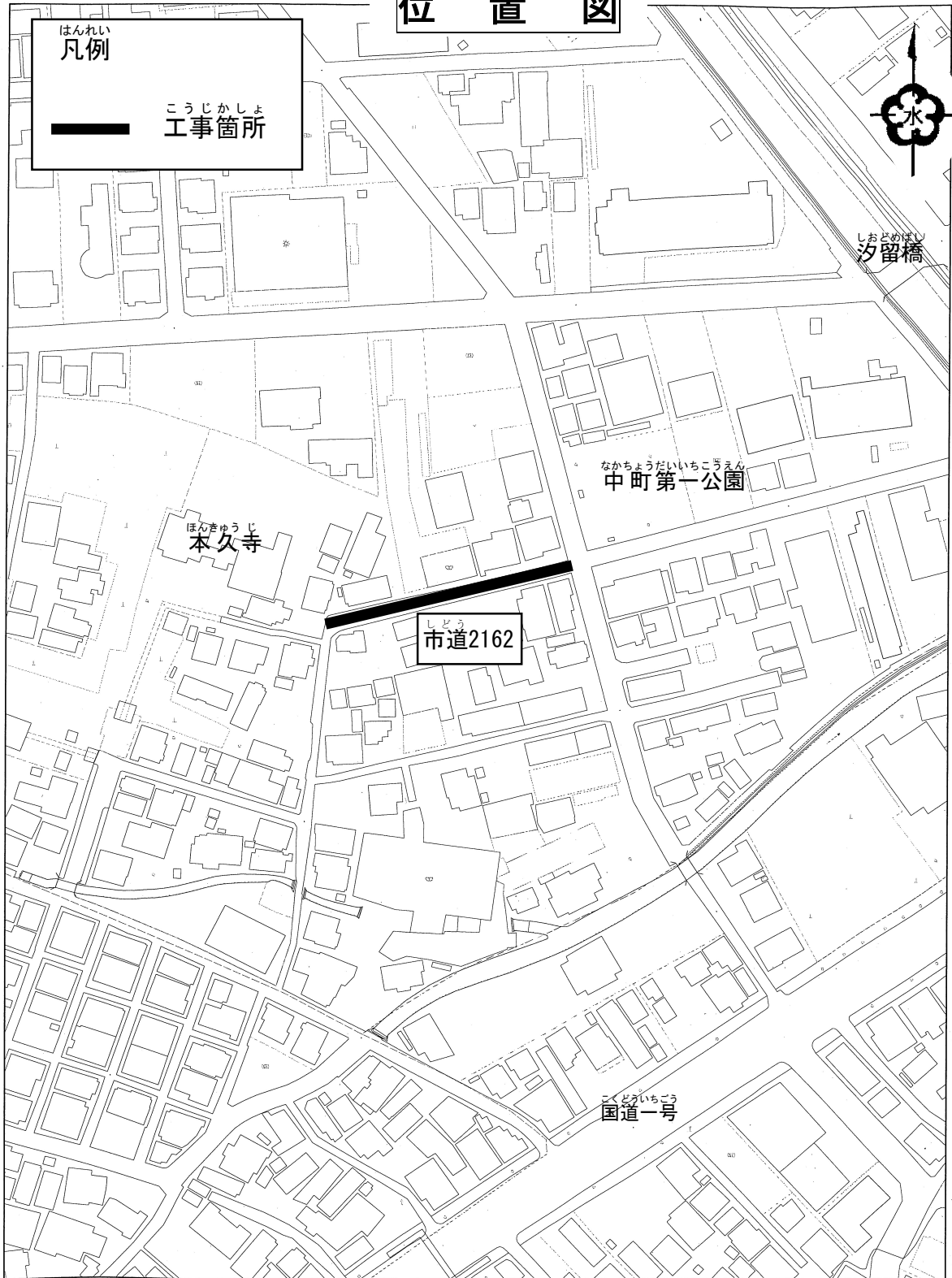


といあわ さき
問合せ先

げすいどうせいびかせいびかり はやかわ
下水道整備課整備係 早川

☎41-1642

い ち ず
位 置 図



こうせいこうじせこう ず

