



おだわらしじょうげすいどうきょく
小田原市上下水道局
げすいどうこうじ
下水道工事について



小田原市上下水道局キャラクター
「おみずまる」

ひごろ げすいどうじぎょう りかい きょうりょく
日頃から下水道事業にご理解とご協力をいただきありがとうございます。

おだわらしじょうげすいどうきょく げすいどうかん こうせいこうじ おこな
さて、小田原市上下水道局では、**下水道管の更生工事**を行います。

こうじきかんちゅう なに ふべん めいわく か みなさま
つきましては、工事期間中、何かとご不便、ご迷惑をお掛けいたしますが、皆様
のご理解とご協力をお願いいたします。

こうじめい れいわ ねんど こうきょうげすいどうじしんたいさくこうじ
1. 工事名 令和7年度 公共下水道地震対策工事（その4）

こうじばしょ いたばし ちない うらめん いち ずさんしょう
2. 工事場所 板橋 地内（裏面位置図参照）

こうじきかん れいわ ねん がつげじゅん れいわ ねん がつじょうじゅん
3. 工事期間 令和8年4月下旬 ～ 令和8年7月上旬

こうつうきせい しどう ほこうしゃおよ しゃりょうつうこうどめ
4. 交通規制 市道2367ほか 歩行者及び車両通行止め

せこうじかんがい きせい
※施工時間外の規制はありません。

せこうじかん ちゅうかんこうじ ごぜん じ ごごじ
5. 施工時間 昼間工事 午前9時 ～ 午後5時

せこうぎょうしゃ ぱーとなーず げんばだいりにん いけだ でんわ
6. 施工業者 パートナーズ株式会社 現場代理人 池田 電話 080-6675-9159

た こうじ しんちよく こうつうきせい かん か しょうさい
7. その他 工事の進捗により、交通規制区間が変わりますので、詳細に

げんち かんばんなど し
つきましては、現地にて看板等でお知らせいたします。

こうじ じょうほう ほーむぺーじ らん
※工事の情報はホームページでもご覧いただけます。

ちえっく
こちらをチェック



といあわ さき
問合せ先

げすいどうせいび かけいかく かけい
下水道整備課計画係 末永 電話41-1627

位置図

凡例

- 車両通行止め区間
- かいろう回路

こきあん
古稀庵

えいぜんじ
栄善寺

かんかんそう
柑柑荘

こうじかしよ
工事箇所

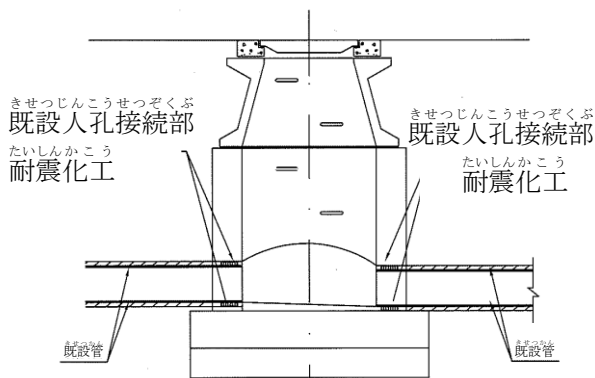
しどう
市道2367

しどう
市道0026

かいろう
回路

しどう
市道2370

地震対策工事イメージ図



※既設マンホール内での工事です。

更生工法構造図 (自立管)

