

施設利用状況（令和7年度）

①稼働率（単位：％）

（単位：％）

	開館 日数	会議室											活動エリア												
		1	2	3	4	5	6	7	8	9	10	11	R7 合計	前年度	A1	A2	A3	B1	B2	B3	C1	C2	C3	R7 合計	前年度
													R6 合計	比較											
4月	29日	66.09	66.67	64.66	56.03	65.23	64.08	60.92	68.39	66.67	67.24	61.21	64.29 65.78	△ 1.49	41.67	27.30	27.01	36.78	31.90	36.21	29.60	34.48	20.69	31.74 32.09	△ 0.35
5月	30日	70.83	66.39	70.56	60.28	65.56	58.89	62.78	64.17	72.50	68.06	59.17	65.38 58.86	6.52	41.39	29.72	31.11	36.67	36.11	34.44	33.61	33.33	25.56	33.55 28.12	5.43
6月	29日	79.89	76.15	69.54	64.66	60.92	59.48	56.32	70.11	72.13	66.38	58.05	66.69 64.66	2.03	48.28	36.21	30.75	35.06	35.63	37.07	29.89	33.33	24.14	34.48 33.68	0.80
7月	30日	58.06	58.06	55.56	60.56	56.67	60.56	58.06	67.78	61.39	61.39	58.61	59.70 57.30	2.40	36.67	33.61	33.89	32.78	35.00	33.61	33.61	35.28	28.89	33.70 33.64	0.06
8月	30日	72.78	70.83	67.22	63.89	65.83	62.78	53.61	61.39	62.22	58.06	65.83	64.04 51.36	12.68	30.83	23.61	24.44	26.94	20.83	23.33	17.22	20.00	17.22	22.72 22.10	0.62
9月	29日	69.25	64.94	62.93	61.49	64.66	66.09	61.78	60.34	66.09	66.95	58.91	63.95 61.91	2.04	37.64	31.90	36.21	35.06	35.34	35.63	33.91	35.34	31.32	34.71 33.75	0.96
10月	30日	75.56	63.33	64.44	68.06	76.39	71.39	70.00	66.67	64.72	63.89	69.72	68.56 69.27	△ 0.71	43.61	33.89	37.78	34.44	31.94	35.56	30.56	33.89	28.33	34.44 37.53	△ 3.09
11月	29日	72.41	68.68	68.39	67.82	72.13	70.98	65.52	72.13	62.64	64.08	62.36	67.92 73.75	△ 5.83	42.24	35.92	34.20	35.63	42.24	42.24	42.53	44.54	37.64	39.69 36.33	3.36
12月	27日	66.67	62.04	54.63	59.26	62.35	60.49	57.10	64.51	62.04	60.80	56.48	60.58 56.40	4.18	36.73	30.86	30.25	30.86	29.63	32.10	30.25	32.41	24.07	30.80 30.45	0.35
1月	27日	70.99	73.77	68.21	63.58	68.21	62.65	60.80	68.83	64.81	63.89	55.25	65.54 56.90	8.64	41.98	33.64	30.25	35.49	34.88	31.17	35.80	32.41	28.40	33.78 32.85	0.93
2月	27日	63.89	62.35	63.58	59.88	73.46	71.91	73.46	74.07	68.52	66.67	62.65	67.31 62.23	5.08	40.43	28.70	25.31	26.23	31.17	36.11	31.79	33.64	26.54	31.10 32.78	△ 1.68
3月	30日	76.39	75.56	66.94	65.28	58.89	67.78	63.33	66.11	70.83	61.94	59.17	66.57 59.07	7.50	43.89	36.39	28.33	38.61	38.06	40.00	34.17	35.00	29.72	36.02 37.22	△ 1.20
年間稼働率 (合計347日)		70.29	67.41	64.77	62.61	65.80	64.75	61.94	66.98	66.23	64.10	60.69	65.05 61.47	3.58	40.44	31.82	30.84	33.77	33.57	34.80	31.87	33.62	26.87	33.07 32.54	0.53

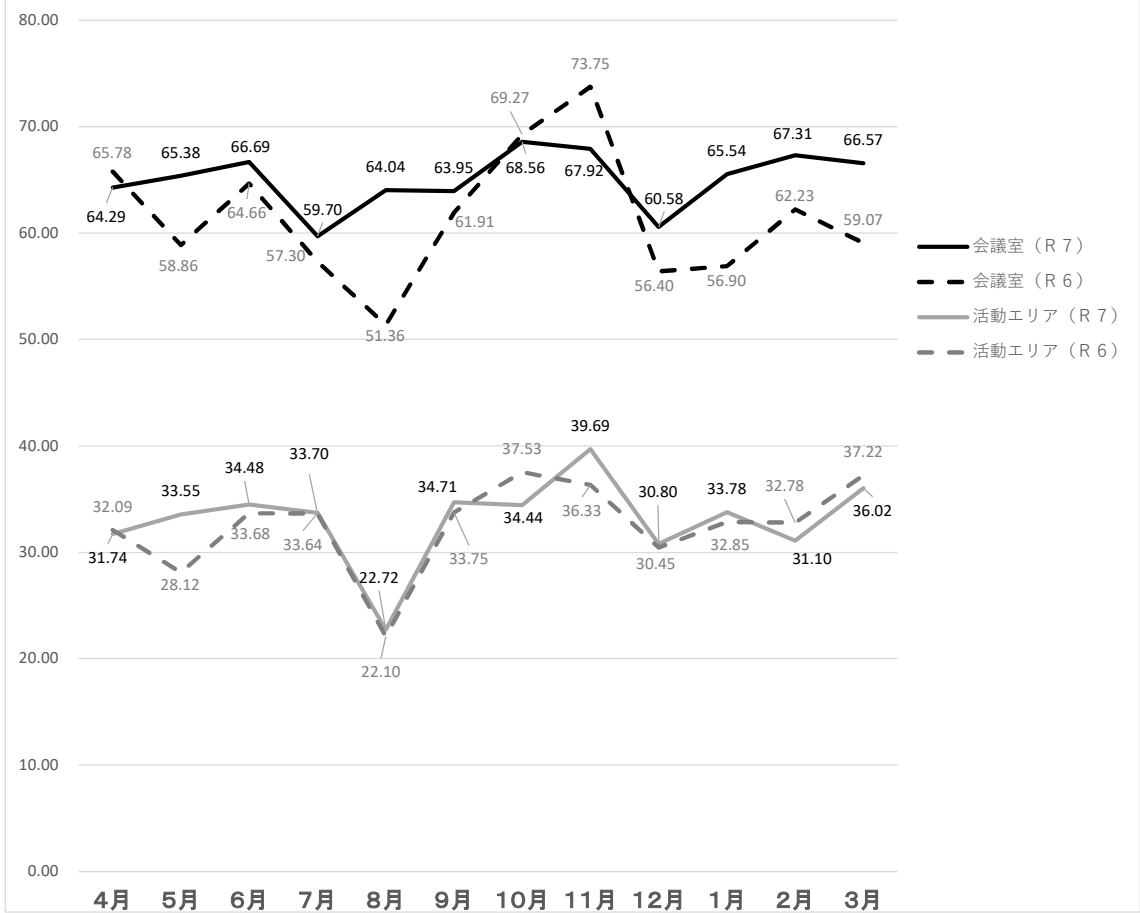
②利用者数（単位：人）

() は 開館 日数	会議室												活動エリア										交流エリア		印刷室		UMECO 祭り		合計				
	1	2	3	4	5	6	7	8	9	10	11	R7合計	前年度 比較	A1	A2	A3	B1	B2	B3	C1	C2	C3	R7合計	前年度 比較	R7	前年度 比較	R7	前年度 比較	R7	前年度 比較	R7	前年度 比較	
	R6合計	R6合計	R6合計	R6合計	R6合計	R6合計	R6合計	R6合計	R6合計	R6合計	R6合計	R6合計	R6合計	R6合計	R6合計	R6合計	R6合計	R6合計	R6合計	R6合計	R6合計	R6合計	R6合計	R6合計	R6合計	R6合計	R6合計	R6合計	R6合計	R6合計	R6合計	R6合計	R6合計
4月 (29日)	680	848	594	889	556	593	962	431	429	494	646	7,122	48	211	119	121	162	115	137	121	114	83	1,183	44	311	152	79	3			8,695	247	
												7,074											1,139		159		76				8,448		
5月 (30日)	792	836	725	897	646	528	1,033	393	426	429	540	7,245	427	178	124	117	157	127	127	108	102	110	1,150	180	348	136	42	△12			8,785	731	
												6,818											970		212		54				8,054		
6月 (29日)	1,040	989	745	949	639	578	797	388	414	413	539	7,491	220	213	146	133	139	124	130	115	126	83	1,209	123	371	88	47	△1			9,118	430	
												7,271											1,086		283		48				8,688		
7月 (30日)	774	777	560	863	587	603	873	399	402	377	505	6,720	△415	144	119	146	122	125	108	95	112	108	1,079	△19	370	36	45	△14			8,214	△412	
												7,135											1,098		334		59				8,626		
8月 (30日)	848	850	727	830	533	503	642	323	345	340	565	6,506	1,030	118	80	121	123	69	69	59	75	76	790	124	340	79	60	30			7,696	1,263	
												5,476											666		261		30				6,433		
9月 (29日)	932	888	843	1,027	631	649	761	416	417	434	619	7,617	465	179	116	143	138	133	146	139	148	121	1,263	255	322	2	51	△2			9,253	720	
												7,152											1,008		320		53				8,533		
10月 (30日)	889	851	849	1,086	670	616	1,077	419	410	446	557	7,870	△396	145	117	136	150	112	116	100	116	96	1,088	△57	362	△8	51	△1			9,371	△462	
												8,266											1,145		370		52				9,833		
11月 (29日)	841	938	895	885	508	532	843	396	380	345	490	7,053	△1,109	177	129	135	174	130	129	123	124	100	1,221	344	282	△89	48	△9	1,800	8,604	8,604	△2,663	
												8,162											877		371		57		1,800	11,267			
12月 (27日)	822	885	872	958	605	613	649	360	342	363	560	7,029	1,018	135	95	124	126	100	105	112	106	81	984	205	257	△13	28	4			8,298	1,214	
												6,011											779		270		24				7,084		
1月 (27日)	1,022	1,128	1,011	776	484	487	723	366	372	412	416	7,197	481	180	135	124	150	125	108	130	118	106	1,176	188	271	12	31	△17			8,675	664	
												6,716											988		259		48				8,011		
2月 (27日)	666	695	669	889	607	605	1,015	376	368	399	543	6,832	83	180	99	103	123	116	135	114	120	84	1,074	131	333	2	38	△11			8,277	205	
												6,749											943		331		49				8,072		
3月 (30日)	1,113	1,237	934	1,029	598	670	821	455	443	366	547	8,213	747	177	133	132	152	136	145	121	124	109	1,229	46	326	36	66	△11			9,834	818	
												7,466											1,183		290		77				9,016		
合計 (348) 日	10,419	10,922	9,424	11,078	7,064	6,977	10,196	4,722	4,748	4,818	6,527	86,895	2,599	2,037	1,412	1,535	1,716	1,412	1,455	1,337	1,385	1,157	13,446	1,564	3,893	433	586	△41	1,800	106,620	106,620	4,555	
												84,296											11,882		3,460		627		1,800	102,065	102,065		

③登録団体の利用率

() は昨年度		4月	5月	6月	7月	8月	9月	10月	11月	12月	1月	2月	3月	平均
登録団体数		389 (382)	390 (387)	390 (386)	394 (392)	368 (371)	376 (374)	376 (375)	377 (379)	378 (381)	379 (381)	381 (383)	385 (385)	
施設を 利用した 登録団体数	会議室	87 (89)	87 (83)	90 (94)	89 (91)	78 (74)	92 (92)	82 (95)	90 (87)	75 (84)	90 (91)	85 (88)	97 (96)	87 (89)
	活動 エリア	96 (94)	84 (83)	85 (78)	77 (85)	69 (58)	79 (81)	87 (88)	73 (70)	84 (67)	82 (82)	74 (79)	92 (90)	82 (80)
登録団体内の 施設利用率	会議室	22.4% (23.3%)	22.3% (21.4%)	23.1% (24.4%)	22.6% (23.2%)	21.2% (19.9%)	25.1% (24.6%)	21.8% (25.3%)	23.9% (23.0%)	19.8% (22.0%)	23.7% (23.9%)	22.3% (23.0%)	25.1% (24.9%)	22.8% (23.2%)
	活動 エリア	24.7% (24.6%)	21.5% (21.4%)	21.8% (20.8%)	19.5% (21.7%)	18.8% (15.6%)	21.5% (21.7%)	23.1% (23.5%)	19.4% (18.5%)	22.2% (17.6%)	21.6% (21.5%)	19.4% (20.6%)	23.9% (23.4%)	21.5% (20.9%)

おだわら市民交流センター 稼働率(%)



おだわら市民交流センター 利用者数(人)

