

7 火 災



平成23年中の火災概要

火災件数	62 件
建物火災	32 件
焼損面積	床面積 : 865 m ² 表面積 : 86 m ²
焼損棟数	40 棟
り災世帯	31 世帯
り災人員	77 人
林野火災	3 件
焼損面積	2 a
車両火災	0 件
船舶火災	0 件
その他の火災	27 件
損害見積額	80,030 千円
死 者	1 人
負 傷 者	11 人

過去10年間の火災推移

区分 年別	火 災 件 数 (件)	建 物 火 災				損害見積額 (千円)	1 万人当り の火災件数 (件)
		件 数 (件)	焼損棟数 (棟)	焼損面積 (m ²)	り災世帯 (世帯)		
14	63	38	46	521	30	57,286	3.2
15	76	51	90	6,855	51	550,254	3.8
16	78	43	75	1,767	51	96,707	3.9
17	73	41	69	1,724	45	154,199	3.7
18	69	43	59	1,677	35	201,163	3.5
19	69	47	72	1,549	35	162,251	3.5
20	69	39	52	740	37	53,211	3.5
21	72	40	62	970	43	99,243	3.6
22	82	50	74	1,188	52	52,091	4.1
23	62	32	40	865	31	80,030	3.1
10 年平均	71	42	64	1,786	41	150,646	3.6

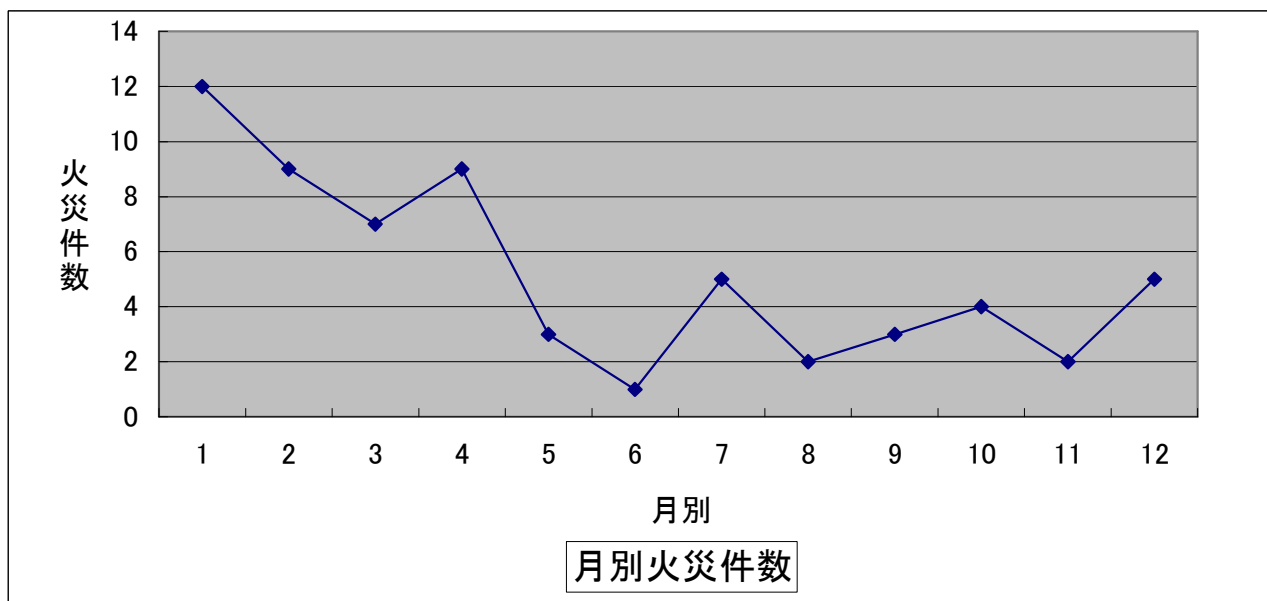
平成23年中の火災概況

区 分			小田原市	神奈川県	全国	
火 災 件 数	合 計		62	0	50,006	
	種 別	建物火災	件 数	32		26,796
			構成比 (%)	51.6		53.6
		林野火災	件 数	3		2,093
			構成比 (%)	4.8		4.2
		車両火災	件 数	0		5,129
			構成比 (%)	0.0		10.3
		船舶火災	件 数	0		90
			構成比 (%)	0.0		0.2
		航空機火災	件 数	0		4
構成比 (%)			0.0		0.0	
	その他火災	件 数	27		15,895	
		構成比 (%)	43.5		31.8	
建 物 り 災 状 況	焼 損 面 積 (m^2)	床 面 積	合 計	865	1,395,911	
			建物火災1件 あたり平均	27.0	52.1	
	表 面 積	合 計	86	126,480		
		建物火災1件 あたり平均	2.7	4.7		
焼 損 棟 数	合 計	40	38,406			
	建物火災1件 あたり平均	1.3	1.4			
り 災 世 帯	合 計	31	24,476			
	建物火災1件 あたり平均	1.0	0.9			
林野焼損面積 (a)		合 計	2	207,093		
		林野火災1件 あたり平均	0.7	98.9		
損害見積額 (千円)		合 計	80,030	113,119,204		
		火災1件あた り 平 均	1290.8	2262.1		
死 傷 者	死 者	合 計	1	1,860		
		火災1件あた り 平 均	0.0	0.0		
	負 傷 者	合 計	11	7,286		
		火災1件あた り 平 均	0.2	0.1		

月別火災状況

(平成23年中)

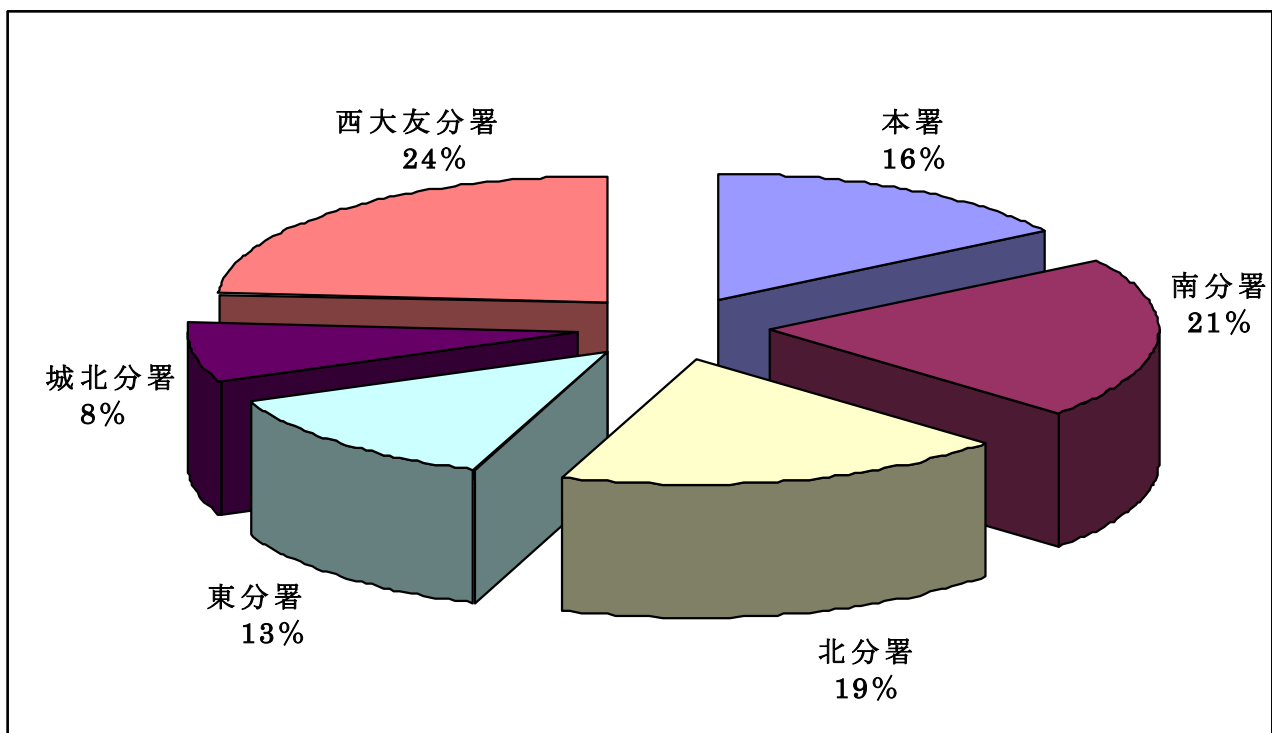
区分 月別	火災件数						建物り災状況										林野焼損面積(a)	損害見積額(千円)	死傷者			
	合計	種別					焼損面積(m ²)		焼損棟数				り災世帯数			り災人員			死者	負傷者		
		建物	林野	車両	船舶	航空	その他	床面積	表積	合計	規模別				規模別							
		積	積	積	積	積	積				積	積	積	積	積						積	積
1月	12	8	1			3	86	8	8	1	1	2	4	4	1	3	14	2	7,652	1		
2月	9	4				5	8	58	4			1	3	1		1	2		1,555		3	
3月	7	2				5	16		2	1			1	1		1	2		113			
4月	9	4	1			4	358		7	3	2	2		4	3	1	10		52,716		1	
5月	3	2				1			2				2	2		2	7		6		1	
6月	1	1							1				1									
7月	5	1				4			1				1	1		1	2		108			
8月	2	1				1			1				1	1		1	2		8			
9月	3	2				1	3	10	2			1	1	1		1	2		282	1		
10月	4	2	1			1	198	10	6	1	1	1	3	7	1	1	5	15	8,128		2	
11月	2	1				1	196		2	1			1	6	1	5	13		9,455		1	
12月	5	4				1			4				4	3		3	8		7		2	
合計	62	32	3			27	865	86	40	7	4	7	22	31	6	2	23	77	2	80,030	1	11



受持署別火災状況

(平成23年中)

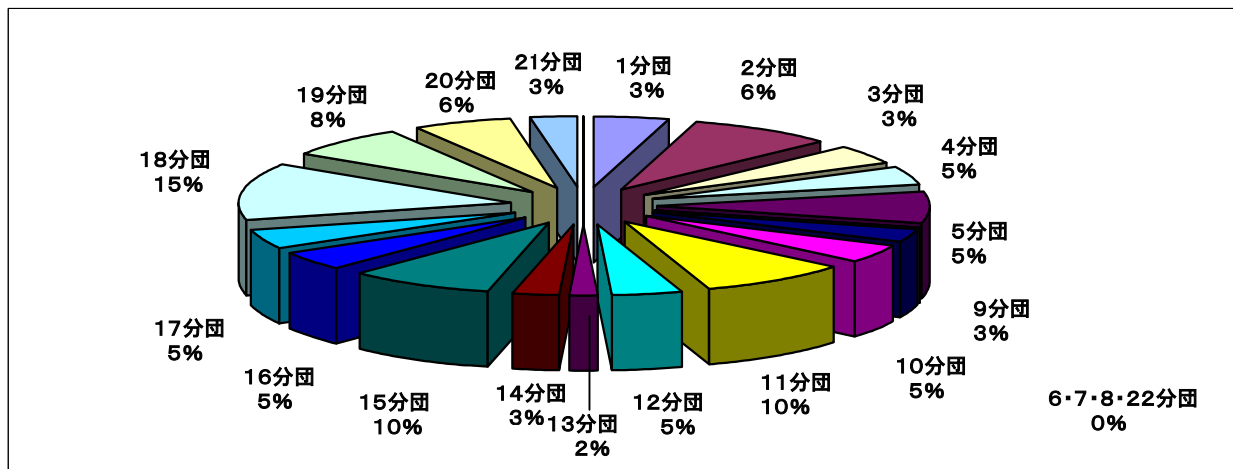
区分 署別	火災件数							建物り災状況										林野 焼損面積 (a)	損害見 積額 (千円)	死傷者			
	合 計	種別						焼損面積 (㎡)		焼損棟数				り災世帯数			り 災 人 員			死	負 傷 者		
		建	林	車	船	航	そ	床 面 積	表 面 積	合 計	規模別			合 計	規模別								
		物	野	両	船	機	他				全	半	部		ぼ	全						半	小
計	物	野	両	船	機	他	積	積	計	焼	焼	焼	や	計	損	損	損						
本署	10	7					3	185		11	1	1		9	11	1	1	9	30		7,011		4
南分署	13	7					6	16	20	7			2	5	2			2	3		1,475	1	1
北分署	12	4	2				6	62		4		1		3	4	1		3	9	2	8,612		1
東分署	8	5					3	234	8	6	2		3	1	7	1		6	15		9,798		1
西分署																							
城北分署	5	3					2	54		3		1		2	3	1		2	9		7,432		3
西大友分署	14	6	1				7	314	58	9	4	1	2	2	4	2	1	1	11		45,702		1
合計	62	32	3				27	865	86	40	7	4	7	22	31	6	2	23	77	2	80,030	1	11



受持分団別火災状況

(平成23年中)

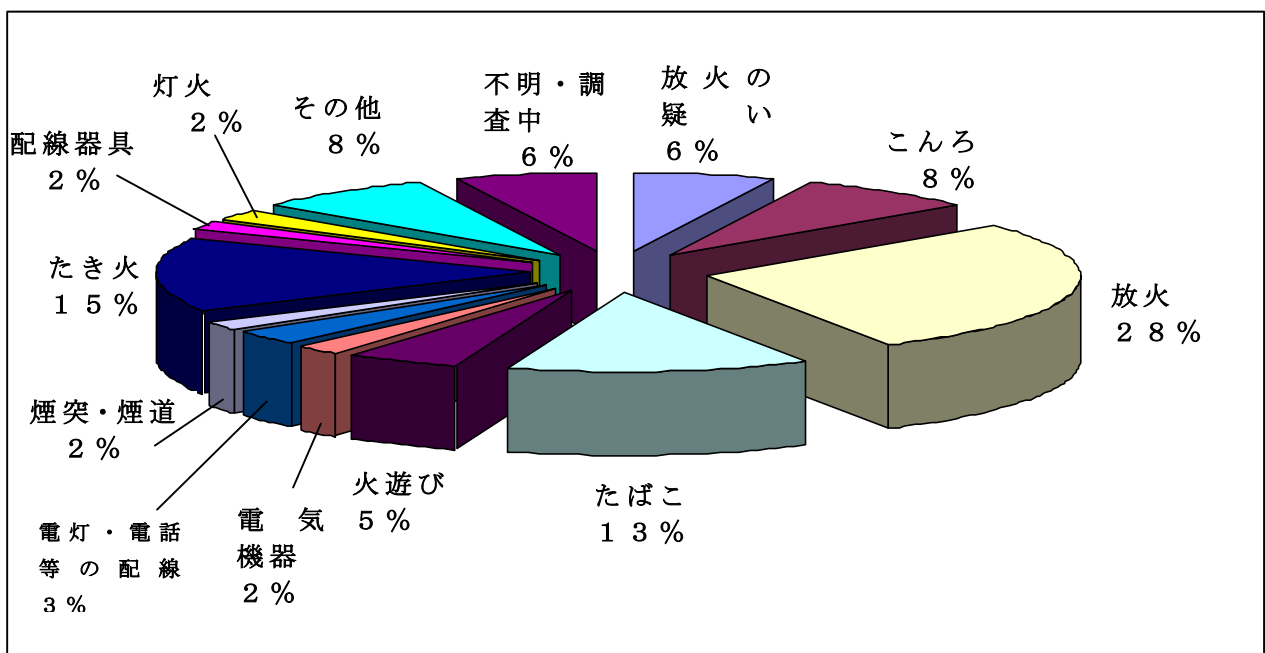
区分 分団別	火災件数						建築物災状況										林野 焼損面積 (a)	損害見 積額 (千円)	死傷者		
	合 計	種別					焼損面積 (m ²)		焼損棟数				り災世帯数			り 災 人 員			者	者	
		建	林	車	船	航	床 面 積	表 面 積	合 計	規模別				規模別							
		物	野	両	舶	空				の	他	全	半	部	ぼ						全
第1分団	2	1				1					1								30		
第2分団	4	4				16	20	4			2	2	1			1	2		1,442	1	1
第3分団	2	1						1			1		1			1	1		2		
第4分団	2																				
第5分団	3	1						1			1								1		
第6分団																					
第7分団																					
第8分団																					
第9分団	2																		6		
第10分団	3	1						1			1	1			1	2			43		
第11分団	6	3	1			62		3		1	2	3	1	2	7	2			8,563		1
第12分団	3	2				54		2		1	1	2	1	1	7				7,424		3
第13分団	1		1																		
第14分団	2	1						1			1	1			1	2			8		
第15分団	6	3				60		3		1	2	1			1	4			15,968		
第16分団	3	2						2			2	2			2	6			6		1
第17分団	3	3				185	8	7	1	1	1	4	8	1	1	6	17		7,109		2
第18分団	9	4				234		5	2	2	1	6	1		5	13			9,687		1
第19分団	5	4				226		7	3	1	3	4	2		2	14			28,112		1
第20分団	4	1				8	58	1			1	1				2			1,518		
第21分団	2	1	1			20		1	1										111		1
第22分団																					
合計	62	32	3			865	86	40	7	4	7	22	31	6	2	23	77	2	80,030	1	11



出火原因別火災状況

(平成23年中)

区分 出火原因	火災件数						建物り災状況										林野 焼損面積 (a)	損害見 積額 (千円)	死傷者			
	合 計	種別					焼損面積 (㎡)		焼損棟数				り災世帯数			り 災 人 員			死	負 傷 者		
		建	林	車	船	航	床 面 積	表 面 積	合 計	規模別				合 計	規模別							
		物	野	両	機	空 の 他				全	半	部	ぼ		全						半	小
放火の疑い	4	1				3	16		1	1									114			
こんろ	5	5					25	10	5			2	3	3			3	7		1,175	1	
放火	18	9				9	188	10	13	1	1	1	10	11	1	1	9	28		7,302	1	3
たばこ	8	3	1			4	10		3			1	2	1			1	1	2	124		
火あそび	3					3																
電気機器	1	1							1				1							30		
電灯・電話等の配線	2	1				1			1				1							31		
煙突・煙道	1	1					8	58	1			1		1		1	2			1,518		
たき火	9	1	2			6	20		1	1										111		1
配線器具	1	1							1				1	1			1	2				
灯火	1	1							1				1	1			1	2		70		
その他	5	4				1	54	8	4		1	1	2	3	1	2	12			7,470		4
不明・調査中	4	4					54		8	4	2	1	1	10	4	6	23			62,085		2
合計	62	32	3			27	865	86	40	7	4	7	22	31	6	2	23	77	2	80,030	1	11



月別・原因別火災状況

(平成23年中)

月別	1月	2月	3月	4月	5月	6月	7月	8月	9月	10月	11月	12月	合計
たばこ	1	1	1	1	1	1	1					1	8
こんろ	2				1					1		1	5
かまど													
風呂かまど													
炉													
焼却炉													
ストーブ													
こたつ													
ボイラー													
煙突・煙道		1											1
排気管													
電気機器	1												1
電気装置													
電灯・電話等の配線		1		1									2
内燃機関													
配線器具									1				1
火あそび	2			1									3
マッチ・ライター													
たき火	1	1	2	3			1			1			9
溶接・溶断機													
灯火							1						1
衝突の火花													
取灰													
火入れ													
放火	3	2	2		1		1	2	2	2	1	2	18
放火の疑い		1	2				1						4
その他	2	2										1	5
不明・調査中				3							1		4
合計	12	9	7	9	3	1	5	2	3	4	2	5	62

出火時刻別火災状況

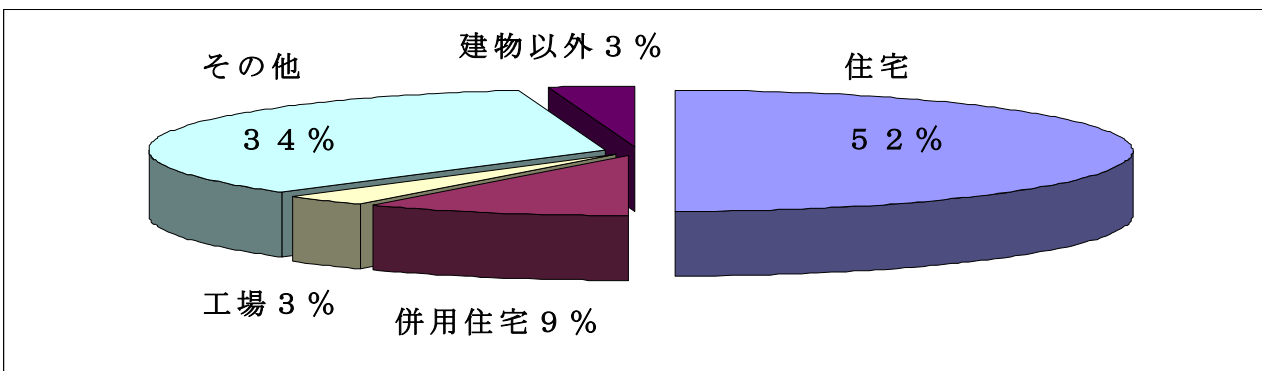
(平成23年中)

区分 出火時刻	火災件数						建物り災状況										林野 焼損 面積 (a)	損害 見積額 (千円)	死傷者					
	合 計	種別					焼損面積 (m ²)		焼損棟数				り災世帯数			り 災 人 員			死	負 傷 者				
		建	林	車	船	航	床 面 積	表 面 積	合 計	規模別			規模別											
		物	野	両	船	機				他	全	半	部	ぼ	全						半	小		
0:00 ～ 0:59	2	2					10		2			1	1	1				1	1		86			
1:00 ～ 1:59	2	2							2				2	1				1	2		30		1	
2:00 ～ 2:59	1	1							1				1											
3:00 ～ 3:59	2	2					196		3	1			2	7	1		6	18			9,460		2	
4:00 ～ 4:59	2	2							2				2	1			1	2			6			
5:00 ～ 5:59																								
6:00 ～ 6:59	1																							
7:00 ～ 7:59	4	3				1	13	10	3			1	2	1			1	4			1,166			
8:00 ～ 8:59																								
9:00 ～ 9:59	1					1															6			
10:00 ～ 10:59																								
11:00 ～ 11:59	1	1							1				1											
12:00 ～ 12:59	4	2				2	246		5	4	1			2	2			5			28,216		1	
13:00 ～ 13:59	6	1				5		8	1			1		1			1	2			112		3	
14:00 ～ 14:59	7	3	2			2	16		3	1			2	1			1	1	2		110			
15:00 ～ 15:59	3		1			2															1			
16:00 ～ 16:59	4	2				2	247		6	1	2		3	9	2	1	6	20			15,561		3	
17:00 ～ 17:59	5	1				4			1				1	1			1	2			71			
18:00 ～ 18:59	2					2																		
19:00 ～ 19:59	1					1																		
20:00 ～ 20:59	5	4				1	15	10	4			2	2	2			2	5			357	1	1	
21:00 ～ 21:59	3	2				1	8	58	2			1	1	2		1	1	8			1,519			
22:00 ～ 22:59	4	3				1	54		3		1		2	2	1		1	7			7,367			
23:00 ～ 23:59	1	1					60		1			1									15,962			
出火時刻 不明	1					1																		
合計	62	32	3			27	865	86	40	7	4	7	22	31	6	2	23	77	2		80,030	1	11	

火元建物の用途別火災状況（建物火災のみ）

（平成23年中）

区分 出火建物の用途	建物 火災 件数	焼損面積 (㎡)		焼損棟数								り災世帯数			り 災 人 員	損害見積額 (千円)	死傷者	
		床 面 積	表 面 積	合 計	規模別				合 計	規模別			死 者	負 傷 者				
					全 焼	半 焼	部 焼	ぼ や		全 損	半 損	小 損						
																	分 数	
住宅	16	505	66	21	2	3	2	14	28	4	2	22	68	34,091		7		
併用住宅	3	238		6	3	1	1	1	3	2		1	9	28,148				
共同住宅																		
キャバレー																		
遊技場																		
飲食店																		
物品販売店舗																		
病院																		
福祉施設																		
幼稚園																		
学校																		
図書館																		
公衆浴場																		
神社・寺院																		
工場	1			1				1										
駐車場																		
倉庫																		
事務所																		
複合用途（特定）																		
複合用途（非特定）																		
地下街																		
その他	11	122	20	11	2		4	5						17,743	1	1		
建物以外が火元	1			1				1						1				
合計	32	865	86	40	7	4	7	22	31	6	2	23	77	79,983	1	8		



昭和23年以降の火災記録

順位		1位	2位	3位
区分				
火災件数	1日	6件 (昭和37年11月8日) (昭和60年5月16日)	5件 (昭和38年1月9日) (昭和38年12月27日) (昭和49年12月19日)	4件 (昭和40、41、43、46、 51、58年に各1回) (昭和49年に2回) (昭和45年に3回)
	1か月	37件 (昭和45年1月)	30件 (昭和49年1月)	28件 (昭和48年12月) (昭和51年1月)
	1年	157件 (昭和46年)	156件 (昭和45年)	146件 (昭和42年)
建物焼損面積	1日	14,335㎡ (昭和26年11月28日)	4,120㎡ (昭和48年10月7日)	2,672㎡ (昭和45年1月19日)
	1か月	14,365㎡ (昭和26年11月)	4,123㎡ (昭和48年10月)	3,825㎡ (昭和49年1月)
	1年	16,229㎡ (昭和26年)	10,019㎡ (昭和48年)	7,586㎡ (昭和45年)
死傷者	死者	7人 (平成3年、平成13年)	6人 (平成6年)	5人 (昭和51年)
	負傷者	27人 (昭和48年)	23人 (昭和63年)	21人 (平成22年)

消防車出場状況

(平成23年中)

所属 車両名	計	本署							南分署					北分署		東分署		城北分署		西大友分署		
		一 号 車	二 号 車	五 号 車	救 助 一 号 車	梯 子 二 号 車	化 学 一 号 車	支 援 一 号 車	一 号 車	二 号 車	救 助 二 号 車	梯 子 一 号 車	搬 送 一 号 車	一 号 車	二 号 車	一 号 車	二 号 車	一 号 車	二 号 車	一 号 車	二 号 車	
計	回	4,237	470	18	78	316	23	128	16	502	176	355	53	73	521	156	333	178	255	159	264	163
	人員	14,565	1,765	57	159	1,389	48	473	46	1,739	581	1,413	118	146	1,895	494	1,042	542	823	498	918	419
火災	回	404	48		2	64	2	14		31	11	21	4		69	8	48		23	6	48	5
	人員	1,606	210		4	310	4	57		124	30	77	9		283	29	161		87	18	191	12
誤認・ 誤報	回	77	11		1	13	3	6		7	1	8	2	1	2	3	9		5		5	
	人員	274	45		2	48	6	24		28	4	31	4	2	8	8	28		17		19	
応援	回	20	10		4				2	2		1					1					
	人員	80	50		8				5	8		5					4					
救 助	交通事故 回	43	3			12		2		3		10			4		3		4		2	
	人員	187	12			59		8		12		48			17		10		13		8	
水 難 事 故	回	36			6	6				5		7		6	2	1	3					
	人員	105			12	17				20		23		12	8	4	9					
その他	回	44	5	1	2	11		1		4		11		2	2		1		3		1	
	人員	186	22	3	5	52		4		16		54		4	9		3		10		4	
風水害	回	59	3	1	1	2		2		10	6	4		1	8		5	4	7	4	1	
	人員	180	12	3	2	10		8		6	27	16		2	26		10	12	28	16	2	
警戒	回	0																				
	人員	0																				
訓練 指導	回	401	60	1		2	1	17		76	51	5	1		48	13	40	6	28	10	35	7
	人員	1,222	204	2		8	2	58		226	170	20	2		137	36	104	17	86	28	102	20
調査	回	1,207	135	6	6	83	1	41		128	69	126	5	1	74	84	45	127	45	89	25	117
	人員	3,956	413	23	12	379	2	138		441	210	532	16	2	230	249	150	390	133	278	86	272
演習 訓練	回	342	31	2	14	34	9	5	6	33	8	68	23	33	18	5	10	4	14	5	15	5
	人員	1,127	128	9	30	130	20	17	25	105	35	235	50	66	68	22	35	11	47	18	56	20
その他	回	1,604	164	7	42	89	7	40	8	203	30	94	18	29	294	42	168	37	126	45	132	29
	人員	5,642	669	17	84	376	14	159	16	753	105	372	37	58	1,109	146	528	112	402	140	450	95